

金矿探测仪，非金属矿探测器，探测器属于电法勘探的 MT 法勘探范畴，彻底解决了天然电场场源强度大小不一致及随时变化的缺点，既简单轻便有稳定的场源测量，数据处理智能化程度非常高，直观智能，在几十年的实际勘探使用取得显著成效。

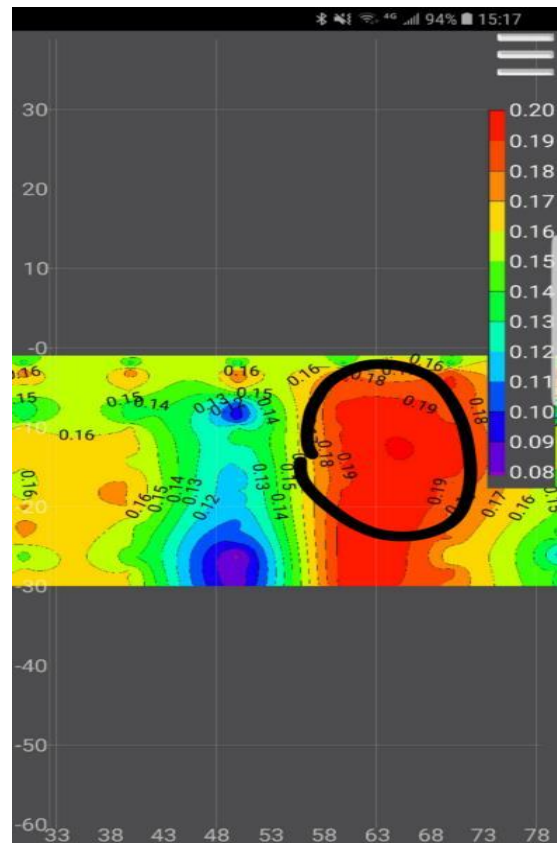
ADMT 系列单通道 MT 电磁法仪是一款分时测量 MT 法电场、MT 法电磁场的基本 MT 电磁法仪器。简化了 MT 电磁法和频率测深法来分时测量，标配 7 寸 IPS 广角触摸屏可实时成像，仪器、手机和电脑 PC 端数据共享。仪器携带方便和测量精度高，上手快、智能简单。标配可拆卸聚合物电池、20 米 MN 测线、MN 电极和 TT 电磁探头测量模式。可选配



无线探头或金箍棒进行 MN 或 TT 测量模式，野外操作十分方便，广大客户高度认可。具有操作简单、智

能精准地寻找地下金属矿石和非金属矿石所在的位置、深度及范围等信息。探测深度

10/20/40/60/100/200/300/400/500m 米可选，现场快速绘制二维、三维和曲线效果图，快速与手机、平板、PC 及云端交换数据和图片。



金矿探测仪是根据地壳中各类岩（矿）石、油气、地下水等的电磁学性质（如导电性、导磁性、介电性）和电化学特性的差异，通过测量天然电（电磁）场强弱来反应地下电阻率等物理参数变化，寻找各种金属矿（金矿，沙金矿，铝矿，铁矿，铜矿，锡矿，银矿等各种金属矿）及各类非金属矿石（钻石，水晶，玉石矿）等各类不同类型有用矿床的地球物理勘探仪器，再结合地质理论及测量数据进行定性及半定量的数据解释，探明地下异常体的走向、埋深、

厚度和储量等相关信息。

金矿探测仪，主要针对于金属矿（金矿，沙金矿，铝矿，铁矿，银矿等各种金属矿）、非金属矿（钻石，水晶，玉石矿）的详查和普查勘探，降低矿山投资风险，提高开采成功率和科学性；受到广大客户的一致好评！探测深度 10/20/40/60/100/200/300/400/500m 米可选，现场快速绘制二维、三维和曲线效果图，快速与手机、平板、PC 及云端交换数据和图片。

本产品获得多项发明专利（专利号：201320054153.5、201120214308.8、201120567915.2、201320303919.9）。特别是发明专利“地球电磁场场源修正的物探方法及测量装置”201310205318.9 的场源修正功能解决了天然电场场源强度大小不一致及随时变化的缺点。

型号	200AX	500AX	1200AX	3000AX	5000AX
最大深度(m)	≤300	≤600	≤1200	≤3000	≤5000
通道输入	1 通道 MN 输入				
通道选择	1				
可选深度	100-300	100-600	100-1200	100-3000	100-5000
深度分层	10-100				
连接方式	串口、Wifi、蓝牙 4.0、USB(选配 4G 通讯)				
显示屏	7 寸 IPS 广角 178° 可视触摸屏				
操作系统	安卓 6.0.1 运行内存 1G 内存 8G（可扩展 128G）				
CPU	ARM Cortex-A7 8 核 CPU 2.0Hz				
GPU	OpenGL ES 2.0				

主要功能	深度可选、实时 2D/3D 绘图、电池可拆卸	
测量模式	MN/TT	
频率范围(HZ)	1-8K	0.001-8K
选频滤波	预设选频和智能选频、模拟+数据滤波 1-16 次叠加可选	
分辨率	0.1mV ± 2%	0.01mV ± 1%
采样时间（秒）	100-360	120-1500
电池功耗	700mA/H	
主机重量	1.6kg	