

长轴旋转混匀仪

产品说明书



1. 产品介绍

混匀仪主要适用于医学、生物工程、化学、医药等研究领域，是生物实验室对各种试剂、溶液、化学物质进行固定、震荡、混匀处理的必备常规仪器。本公司提供的长轴旋转混匀仪在保持了产品简易性的同时，通过更为严谨的生产工艺和质量控制体系，保证产品运行稳定、控制精确，产品质量可靠，在安全和环保方面均符合国际标准。

2. 产品特点

1. 外形小巧，操作简单。
2. 提供不同规格的试管架附件，满足不同客户需求。
3. 速显型产品具有往复旋转和连续旋转两种模式，在工作中可轻松实现模式切换，同时具有无极调速和LED转速显示等功能。
4. 简易型产品转速固定通过手轻按试管架，可实现正反转。
5. 低噪音。
6. 高性能电机，使用寿命长。

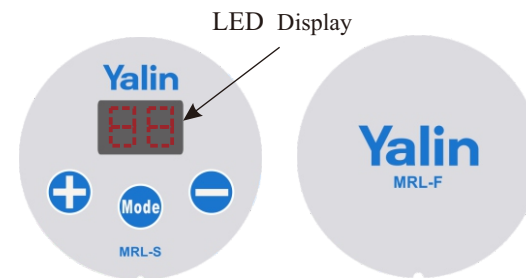
3. 技术参数

型号	简易型MRL-F	速显型MRL-S
转速	16rpm	10-40rpm
容量	84x0.5ml/0.8ml tubes, 60x1.5ml/2.0ml tubes, 28x5ml/7ml tubes, 28x10ml/15ml tubes, 6x50ml tubes	
环境温度	4 ~60℃	
转速调节	固定	按键
外形尺寸 W x D x H	22.5 X 14.8 X 19.5cm	26 X 14.8 X 19.5cm
正反转功能	有	无
工作模式	连续	连续/往复
显示方式	无	LED
额定功率	4W	10W
重量	≤0.8kg	≤1kg
电源	220V 50Hz	100~240V 50/60Hz

注:离心管容量参数仅供参考

4. 面板说明

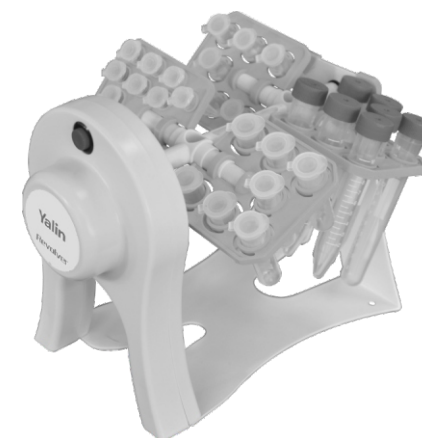
1. "+"键用来设置转速递增数值。
2. "-"键用来设置转速递减数值。
3. "Mode"键用来选择仪器的工作模式。
4. LED显示屏用来显示用户设置的信息和工作状态。



5. 操作说明

● MRL-F简易型试管混匀器操作说明

1. 确认环境状况和电源电压正常后，将混匀器电源线连接到电源座，把旋转支架装在混匀器主机上。
2. 把相应的离心管盘装在旋转支架的伸出杆上。
3. 在离心管盘上装上适量离心管，注意保证离心管在自然状态下要紧配
4. 启动电源开关，混匀器匀速转动，正常工作，在混匀器工作过程中，用手轻碰离心管盘，可让旋转支架自动改变旋转方向。
5. 使用50ml离心管盘，可直接装在主机上工作，也可把50ml装在螺旋支架上，然后再装上主机工作，操作方式与以上相同。



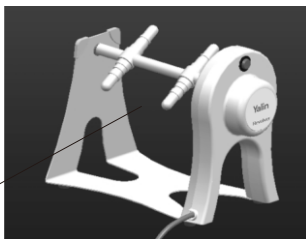
● MRL-S速显型试管混匀器操作说明

1. 参考“6. 标配附件的安装与使用”装好附件。
2. 插入相应的离心管。
3. 接通电源，把电源开关按至“ON”，操作面板显示屏显示为“000”，此时混匀器转速为零，通过操作按键“+”，“-”可调节用户所需转速。
4. 仪器默认状态为连续旋转模式，按下“Mode”键，LED显示为“000”，此时处于往复模式。
5. 使用50ml离心管盘，可直接装在主机上工作，也可把50ml装在螺旋支架上，然后再装上机工作。操作方式与以上相同



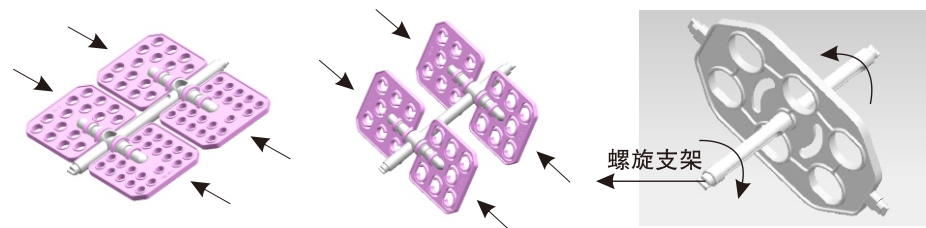
6. 标配附件的安装与使用

- 左手按住机壳，右手把旋转支架一端装入壳体相应的孔内，轻轻转动，让支架插入转轴的槽内。
- 左手按住旋转支架，右手把旋转支架另一端装入金属机身板的孔内，在此过程中，机身板应有一定的向后回弹空间，然后利用弹性把主机上的旋转支架压紧。



旋转支架

- 把所需的离心管盘装在旋转支架上。



- 整体装配完成后，客户按需装上相应的离心管即可使用



为了保证仪器长期有效地工作，提高混匀器使用寿命，特别提示：

1. 工作时离心管要平衡放置。
2. 速显型试管旋转混匀器在往复模式下使用，负载过重或不对称放置，仪器可能会产生异响，此时请适量减少负载并对称放置，以保证仪器处于最佳工作状态。



7. 清洁维修

[清洁]

为保证混匀器使用安全，在清洁仪器时请按生产厂家的建议进行清洗。

- 清洁时请拔下电源；
- 用潮湿柔软的布或无腐蚀的清洁剂（pH<8）擦拭仪器；
- 禁止直接喷淋仪器；
- 在操作仪器前确保仪器的完全干燥；
- 清洁时请戴手套。

[维修]

在送检仪器前，请先清洁并确保仪器内无任何对人体有伤害的残留物质。

8. 故障排除指南

故障现象	原因分析	解决方法
不能正常工作	电源未打开	打开电源开关或接通电源
	旋转支架不转动	旋转支架没卡入转轴十字槽内
	网电源故障	联系本地电工
	保险丝熔断	更换保险丝
噪音大 震动幅度大 有异常声响	仪器未放平稳	将仪器放于水平、坚固的平台上
	夹具放置不平衡	将夹具平衡放置
	试管加样失衡	放置等高液面试管

9. 装箱清单

在您拿到产品后，请马上检查下面列出的各项标准配件是否齐全：

序号	名称	型号	数量	备注
1	混匀器主机		1	
2	产品说明书		1	
3	10ml/15ml 离心管盘	TRA01(HYQF-8)	2	适用于旋转支架
4	5ml/7ml 离心管盘	TRA02(HYQF-9)	2	
5	1.5ml/2ml 离心管盘	TRA03(HYQF-10)	2	
6	0.5ml /0.8ml离心管盘	TRA04(HYQF-11)	2	
7	旋转支架		1	
8	50ml 离心管盘	TRA05(HYQF-12)	1	适用于螺旋支架
9	螺旋支架			
10	开关电源（24V, 1A）		1	TR-02U提供
11	O型圈		10	内径8.8, 线径2.1

若以上所列出的任何一项配件有损坏或短缺的情形，请速与您的经销商联系！

10. 售后服务

- 本产品自客户购买之日起实行整机跟踪服务，保修一年，终身维修。
- 对下列情况实行有偿服务：用户因使用、维护、保管不当而造成损坏的；因异常电压、火灾等外部原因损坏的；因自行或非承担保修者拆动造成损坏的；超过保修有效期的；涂改发票或无购机发票和保修凭证的；产品型号和制造编号与保修凭证的产品不符或涂改的；因不可抗力造成的损坏的。
- 如需相关咨询和服务，请拨打客户服务热线：021-59906008。
- 请用户填好回执卡上的内容，寄至我公司售后服务部，以便我们为您建立用户档案，在您需要的时候及时为您提供咨询服务。

11. 保修卡

本凭证为商品保修的重要依据，请您妥善保管！

保修凭证			
用户名		联系电话	
通讯地址			
邮政编码		邮箱地址	
商品名称		商品型号	
出厂编号		销售日期	
<p>● 保修范围</p> <p>1. 整机保修一年；</p>		<p>● 属于下列情况之一，不实行保修：</p> <p>1. 超过保修期的（保修期为购买日起一年以内）；</p> <p>2. 未按产品使用说明的要求使用、维护、保管而造成损坏；</p> <p>3. 非专业人员拆动造成损坏的；</p> <p>4. 无有效发票的（能够证明该商品在保修有效期内的除外）；</p> <p>5. 保修凭证上的产品型号和编号与商品实物不符合的；</p> <p>6. 因不可抗力造成损坏的。</p>	
<p>客服电话：021-59906008</p> <p>尊敬的用户，上述信息由销售商负责填写并盖章生效。</p>			