



# EMU 3700

## 实时环境监测设备

 **envirosuite**

[www.envirosuite.com](http://www.envirosuite.com)

# 一体化 环境监测设备 3700

最新的环境监测设备EMU3700旨在实时收集噪音、振动、天气和爆破超压测量数据。它非常适合需要持续监控多个环境参数的企业。

每台设备都配有传感器、分析器、存储器、电池和蜂窝通信设备，安装在坚固的防水防尘外壳中。



## 为简约而生， 为未来而建

### 设置简单如1、2、3

集测量、远程通信、系统监控和电源于一体的全集成解决方案。

### 连续不间断

自我监控和自动重启功能，可延长正常运行时间并最大限度地减少数据缺口。

### 合规级别数据准确性

为权益相关方提供符合全球标准的高度准确的数据，实现环保合规。

### 简约而稳健

在恶劣天气下对采矿、机场和其他工业活动进行永久和便携式监测。

## 获取多种环境参数的一体化设计

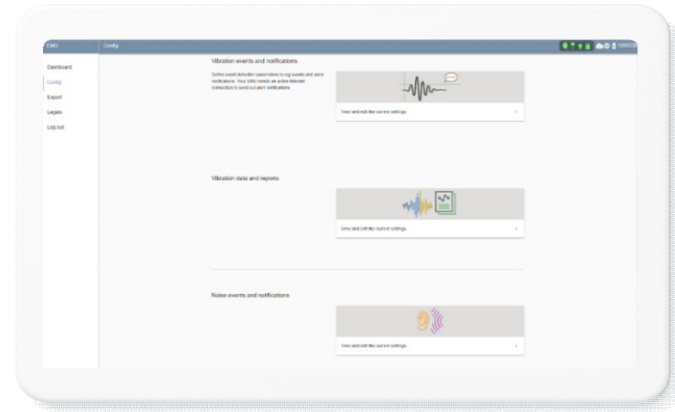
<p><b>噪声</b> 连接户外智能麦克风，提供实时1/2 s或1s参数，使EMU能够满足IEC 61672 1级标准。</p>	<p><b>振动</b> 与检波器一起使用时，EMU可以测量三轴地面振动，为广泛的应用程序提供指标。</p>
<p><b>天气</b> EMU也可以监测带有噪声数据的天气，确保测量的噪声数据不受气象条件影响</p>	<p><b>爆破超压</b> EMU与爆破超压麦克风相连，确保在满足ISEE要求的同时，对矿山爆破进行合规监测。</p>



## 通过我们先进的硬件解决方案， 体验创新的力量

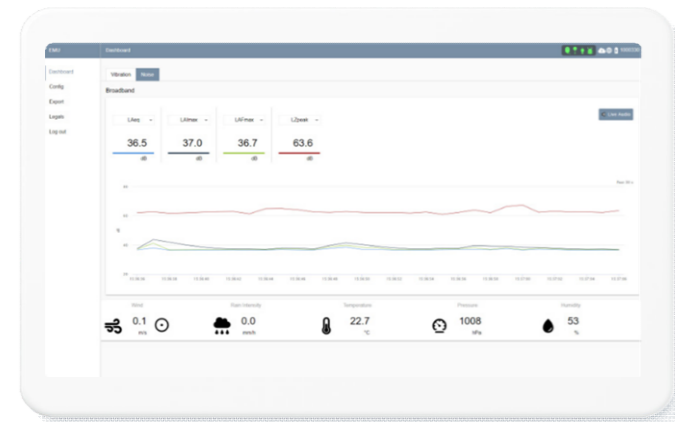
- 与您现有的环境监测软件无缝集成。
- 独立认证IEC61672:2013 1级型批认证。
- 由主电源、外部电池组支持
- 振动:高灵敏度(VC-E)与标准传感器
- 坚固的IP67机箱，适合恶劣条件
- 完全集成的解决方案
- 几秒钟内启动并运行

# 配备web管理界面， 可实时设定、监控和导出数据



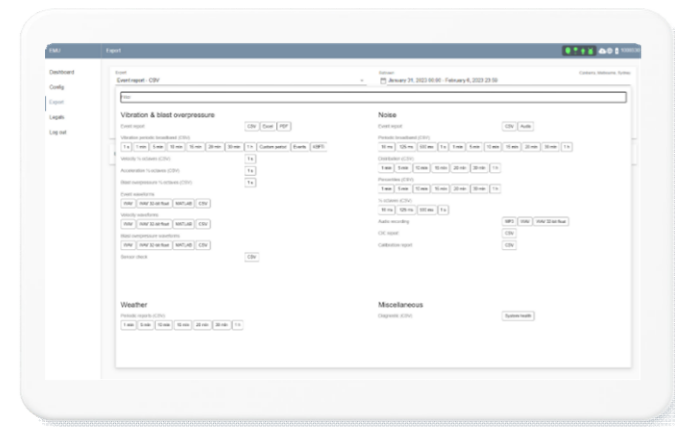
## 设定

独立EMU中的内置web服务器提供了易于使用的配置文件，包括测量指数、根据多种标准优化的报告格式，以及警报和报告的触发级配置。



## 监控

通过用户友好界面查看实时噪音、振动和天气数据。EMU使操作人员能够监控从设备端到远程的数据



## 导出

直接导出用户定义的噪声或振动波形，以及事件的时间段、周期报告、1/3倍频程和系统健康状况。数据可以导出为Excel、PDF、WAV、MATLAB和CSV格式。




# 全方位的支持服务，满足您的需求


Envirosuite提供广泛的支持和服务，可追溯的测量和报告，以确保高效运营。


这些服务可以在现场、本地或自动化中心进行。


 系列化校准服务

 一致性测试

 维修和延长保修

 安装和培训

 面向全球用户的  
专用服务热线

 年度和长期服务包

# 使用噪音监测终端，一次一分贝， 实现更安静的工业操作

我们的噪音监测终端或NMT非常适合需要持续监测现场噪声水平的任何人，以证明其合规性、管理活动并限制噪声影响。

每个单元在最低的用户关注度下运行，减少用于系统的总监控成本和资源。



## 噪音监测终端产品特性



根据IEC 61672 1级规范认证的型批



120 dB动态范围



Web管理界面



安全可靠的实时数据流



简易快速完成安装



3G、4G和LTE蜂窝通信

## 全天候限制噪音影响并证明合规性

### 跨多个应用程序的噪声监测

针对需要无人值守室外噪声评估的情况进行永久、移动和便携式监测。

### 适用于广泛的行业

适用于采矿作业、工业设施，机场，城市环保和建筑工地等。



### 独立批准的1级精度

我们的NMT符合无人值守噪声测量精度的行业标准。

### 针对恶劣环境打造的强大解决方案

耐用、防风雨的机柜还包括一组安装套件，用于将机柜固定到墙壁或柱子上。

# 适用于任何场地和应用的噪音监测终端

## 永久性解决方案

致力于长期噪声监测

我们的NMT 3700系列适用于在固定位置进行数月甚至数年的永久和连续监测，专门设计用于在恶劣环境中的无人值守操作。

- 长期的噪声监测解决方案
- 坚固耐用，可抵御恶劣天气
- 非描述性的限制不必要的破坏
- 附加电池以延长运行时间



## 便携式解决方案

动态噪音感知

小巧轻便的手提式便携噪声记录仪，可使用数小时至数天，并可选择与主电源一起使用。箱子内由高质量的机械泡沫镶嵌保护。

- 便携式噪声监测解决方案
- 轻便坚固的外壳可保护设备免受恶劣天气的影响
- 自成一体包括麦克风支架和太阳能配置
- 独立的蓄电池和充电电路



	永久性终端 NMT 3710	便携式记录仪 3730
声学测量标准	IEC 61672-1 Class 1	
测量范围(动态范围)	17-144dBA	
自检	内置电荷注入校准 (CIC)	
物理尺寸	525 x 437 x 213 mm (机柜)	520 x 265 x 400 mm (外箱)
重量	18kg (含电池)	17.5kg (含电池)
防护等级	IP66	
作业气候	-20 to +53°C (-4 to 127F), 0-100%相对湿度	
运行时间	72小时连续流式传输, 230小时运行 10分钟批量上传 2个 256 Wh电池	27小时连续流式传输, 86小时运行 10分钟批量上传 2个96 Wh 电池
单元存储	256GB (90天噪音指标)	
计时	GPS & NTP 时钟同步	
电源	外部交流电源	
安全性和合规性	AS/NZS 62368-1 CE & FCC compaint (IEC 62368-1, EN61326-1, EN 301489)	
可选项	气象站(6或2通道), 太阳能输入, 检波器	

### 声学测量参数

A	C	Z	
LAeq	LCeq	LZeq	等效连续声级
LAE	LCE	LZE	暴露声级(SEL)
LAS,max	LCS,max	LZS,max	最大慢速时间加权
LAF,max	LCF,max	LZF,max	最大快速时间加权
LAI,max	LXI,max	LZI,max	最大脉冲时间加权水平
	LCpk	LZpk	峰值

## 使用高级电池组保持EMUs运行

高级电池组是一种高效、高质量的解决方案，具有高容量，可与Envirosuite的环境监测装置配合使用。

高级电池组的电量是内置EMU电池的12倍。它很轻，只需一个人就可以携带。



## 高级电池组的性能

- 基于LiFePo技术的最先进电池组
- 防水防护等级达到IP67
- 4至14天远程操作
- 无需年度维护
- 内置最大功率跟踪功能，实现最佳太阳能电池板性能
- 包含电源充电器

## 利用高度精确的气象站仪器轻松追踪气象数据

我们的环境分析仪可以与气象站配对，以紧凑、实用的包装捕获风、雨、温度和气压读数的任何组合。

收集天气数据有助于突出在高风速时可能出现的虚假警报，并且它们会自动从合规指标中扣除。

其他条件，如高降雨量，会导致噪音水平增加和虚假振动警报。与噪音和振动数据一起报告的天气信息提供了现场条件的完整画面。



## 气象站性能

- 易于使用和集成
- 小巧轻便
- 低功耗
- 有两种参数组合（风速和风向）
- 还提供6个参数版本（风速、风向、降雨量、温度、湿度和大气压力）



**Envirosuite (ASX:EVS) 是环境智能领域的全球领导者，使用专有技术和实时本地化数据来帮助行业和社区蓬勃发展。**

**我们相信环境智能有能力改变您的运营，并帮助您的运营实体发挥其全部潜力。**

**通过科学和技术的独特结合，Envirosuite提供灵活的解决方案来应对空气和水质、噪音及振动的挑战，通过改善环境性能使世界变得更加美好。**

**发挥环境智能的力量！**

## Global, yet local

Melbourne,  
Australia

Folsom,  
USA

Bogotá D. C.,  
Colombia

Madrid,  
Spain

Seoul,  
SouthKorea

Brisbane,  
Australia

Montréal,  
Canada

Belo Horizonte,  
Brazil

Santiago,  
Chile

Pampanga,  
Philippines

London, UK

Beijing,  
China

Søborg,  
Denmark

Taipei,  
Taiwan

Hong Kong

