

英国 KSA SQ1 纯蒸汽质量检测仪



采取简单的合规途径

从一开始就有保证和合规的结果

用于证明厂房/设施/洁净/纯净的蒸汽发生装置，蒸汽分配系统以及高压灭菌中使用的蒸汽，依照 cGMP, HTM 01, HTM 2010: 1994, HTM 2031: 1997, EN 285: 2006, DIN 58950, AAMI ST79, ISO 14937:2000, ISPE 基本指导中关于蒸汽和水的相关标准和 PDA 技术报告 No.1-TR1。

以有保证以及可以重复验证的结果即时验证蒸汽的物理质量。SQ1 不需要任何确认，可以直接打开包装使用。

你也许对蒸汽质量测试并不熟悉或者对不可靠的测试结果感到厌烦。SQ1 为你提供了可以有保的且可以重复验证的结果，是你有自信可以满足法规和 QA 部门的要求。

KSA 通过坚固的设备设计，简便的操作，优秀的培训以及第一流的现场服务为你提供最简便方法进行蒸汽验证。我们已经在全球超过 50 个国家的领先制药和生物用户提供了设备，技术支持以及培训/检测服务。

设备并不昂贵，我们乐于分享的专业知识和经验，在您不熟悉的领域让您高枕无忧。我们的支持不仅限于我们提供的设备，如果发现不合规的结果，我们将针对您的系统提供建议。





SQ1 蒸汽质量测试套件

NON-CONDENSABLE GAS TEST

非冷凝气体测试

DRYNESS TEST

干燥度测试

SUPERHEAT TEST

过热测试

PHARMA VERSION

制药专用测试工具

UNPACK AND GO

操作简便无需确认

GREAT SUPPORT

完美的售后服务



测试工具清单



配置清单	数量
非冷凝性气体测试冷凝器（内置温度表）	1个
非冷凝性气体测试冷凝器收集器	1个
非冷凝性气体测试冷凝器收集器滴定管固定架（O型）	1个
250ml 量筒	1个
滴定管	1个
滴定管阀门	1个
滴定管橡胶吸球	1个
干度测量管	1个
不锈钢保温瓶	1个
干度测量用带不锈钢汲取管的橡胶塞	1个
干度测量用卡子	2个
蒸汽管（含接头）	1根
冷却水管	1根
冷却水泵（含适配器）（现场没有冷却水供应时使用）	1个
0.4mm 皮托管	1个
0.6mm 皮托管	1个
0.8mm 皮托管	1个
带保温的过热膨胀管	1个
连接接头	1个
详细的指导手册和软件光盘（EXCEL 格式的的步骤/计算和报表）	1个
坚固的便携箱 尺寸：40×50×23cm 重量：10kg	1个

配置简单，操作方便

标准的测试工具套装不包含电子秤，测试弯头，热电偶记录仪以及温度传感器



我们提供下述 SQ1 版本

- 1 **SQ1制药专用版本**—提供1/2英寸三脚夹钳连接。主要用于焊接的洁净蒸汽管路。订购参考：**SQ1P蒸汽质量测试套件**。
- 2 **SQ1标准版本**—提供1/4英寸BSP(英国标准管螺纹)或者NPT(美国标准管螺纹)螺纹连接。主要用于现场蒸汽系统或者使用螺纹连接的蒸汽管路。订购参考：**SQ1T蒸汽质量测试套件**。
- 3 **SQ1 F**——特别定制的标准的1/2英寸的法兰盘的灭菌设备。订购参考：**SQ1F蒸汽质量测试套件**。

测试工具清单

非冷凝性气体测试套件	每 100ml 冷凝蒸汽 0~20%N/C
干度值测试	满量程
过热值测试	满量程
4mm 蒸汽供应管	最大 14BarG 蒸汽
8mm 冷却水供应管	最大 3BarG 在 20°C
冷凝装置 (蒸汽端)	最大 5BarG 在 160°C
冷凝装置 (冷却端)	最大 4BarG 在 20°C
皮托管	最大 6BarG 在 165°C

SQ1 附件

测试弯头



为了测试蒸汽,您需要正确的工具适配采样点。对于洁净/纯蒸汽系统,我们还可以提供尺寸为1/2"、3/4"、1"、1 1/2"、2"、2 1/2"、3"和4"的测试弯头。

报价仅适用于我们的**标准定向弯头**。请联系我们以获取其他尺寸、方向或特定的报价。

*请注意,为1/2"应用提供的测试弯头使用3/4"管,这是安装1/2"样品连接所必需的。这不会影响测试的性能或结果。

天津盛源科技有限公司
Tianjin Shengyuan Technology Co., Ltd.

[Http://www.arti.com.cn](http://www.arti.com.cn)

天津 Office - 电话: 022-23260320
苏州 Office - 电话: 0512-62795809
成都 Office - 电话: 18222495007
深圳 Office - 电话: 18925246396
电子邮箱: info@arti.com.cn

地址: 天津市河西区罗马花园商务中心 A II-1403
地址: 苏州市工业园区中海湖滨一号 3-302
地址: 成都市武侯大道双楠段 112 号
地址: 深圳市南山区桃源街道创客小镇
网址: www.arti.com.cn

V21.11



电子天平

通过提供质量测量记录来补充天平。提供电源和通讯电缆。除了所提供的测试套件之外，还需要一台电子天平(0~3000g, 灵敏度 0.1g)进行干度测试。虽然大多数设施都有天平可用，但在测试位置放置天平会提高工作效率。我们提供一个轻量级的，专用于此用途的坚固耐用、精确的小型天平。

我们专门为该应用提供轻便、可充电电池/电源、坚固耐用的精密紧凑型天平。



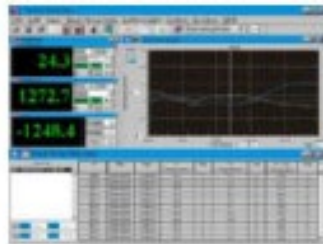
平衡热敏打印机

通过提供质量测量记录来补充天平。提供电源和通讯电缆。



手持式温度计/记录器和探头

虽然任何数据记录器都可用于蒸汽质量测试，但我们还推荐双输入手持式高精度 RTD 温度计/记录器，带有一个 A 级 3mm 直径 300mm 长不锈钢矿物绝缘探头和一个 A 级 3mm 直径 100mm 长进行干度值和过热度测试。该仪表在坚固的手持式测试工具中提供快速响应和实验室精度。具有带最大/最小/平均计算功能的内部记录设施，以及带有 USB 电缆和软件的 Windows PC 连接。



可选额外—温度计和传感器校准

仪表和两个探头的校准，作为系统校准，可追溯至 UKAS。

手提箱

一个坚固的手提箱可用于存放和运输天平和温度计。

