

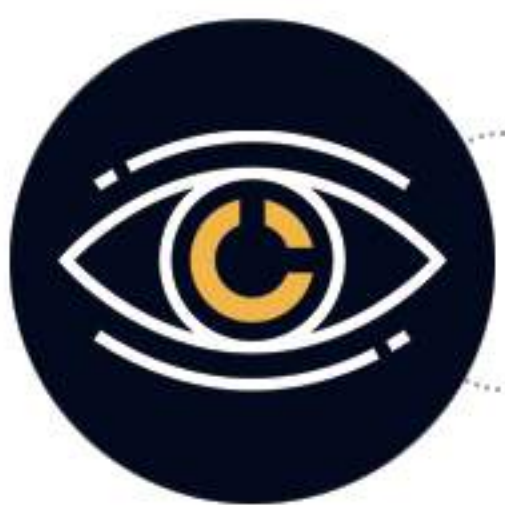
视觉 AI  
更智能



# PTI-500

## SMT智能首件测试仪

FIRST ARTICLE INSPECTION



### AOI光学检测模块

漏件、错件、封装大小、精度误差范围、IC极性正反向、IC字符识别...

15个元件/秒



### LCR电桥检测模块

电阻(0.01Ω~100MΩ)、电容(0.1pF~1F)、电感(1uH~1H)

1个元件/2秒



导入GERBER/图像



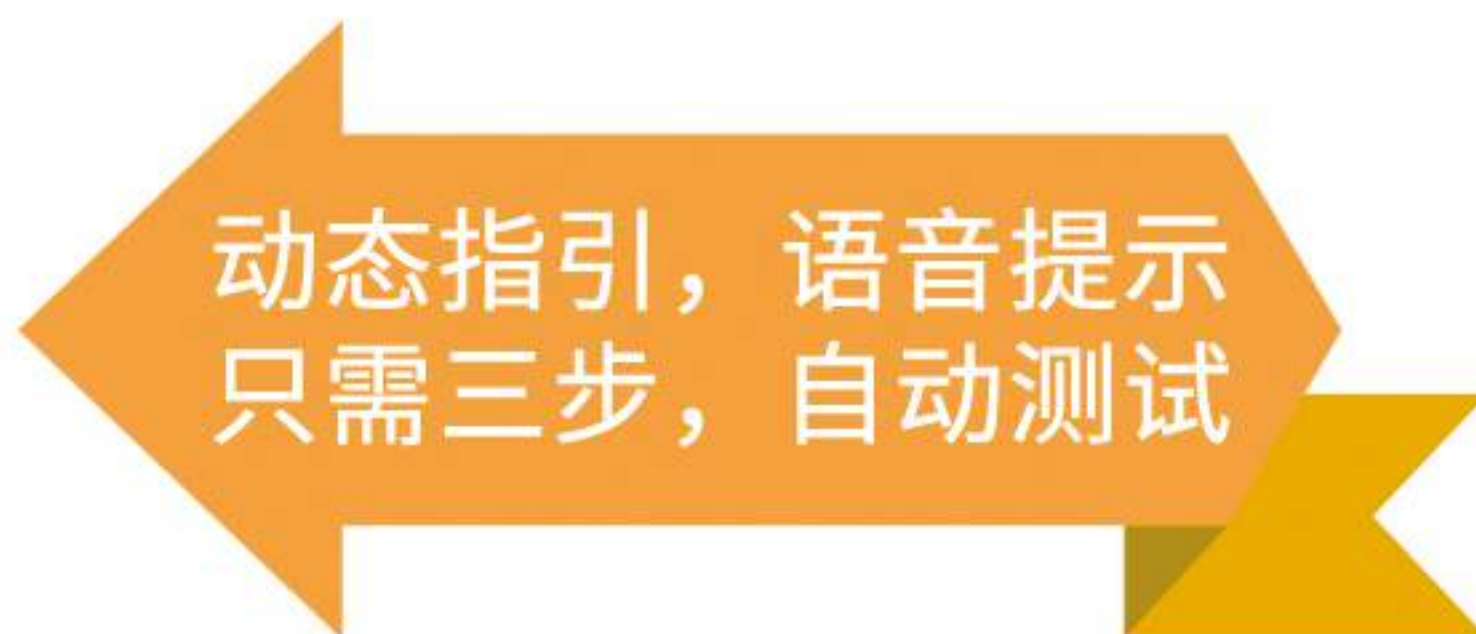
导入坐标文件



导入BOM清单



开始测试



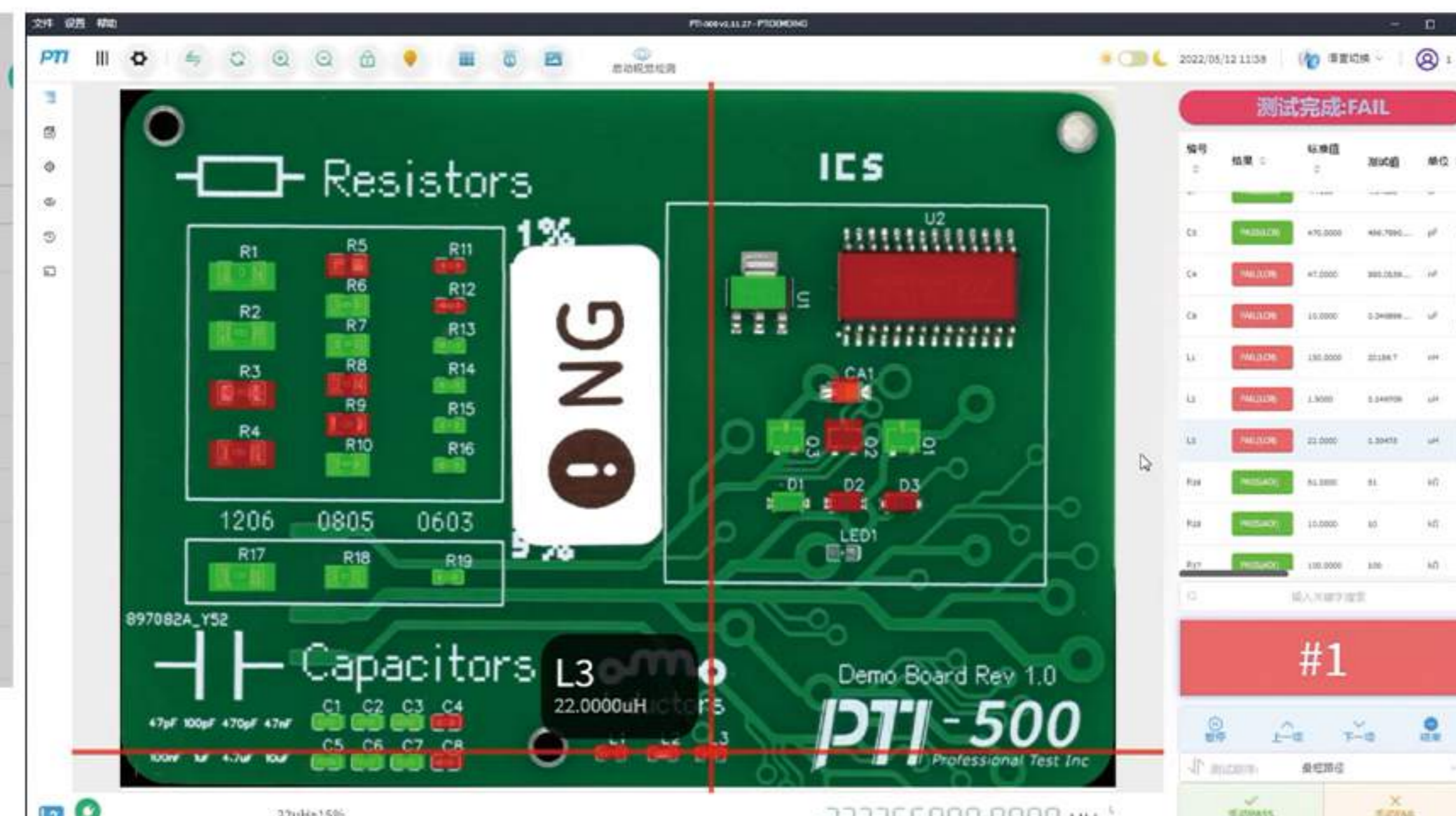
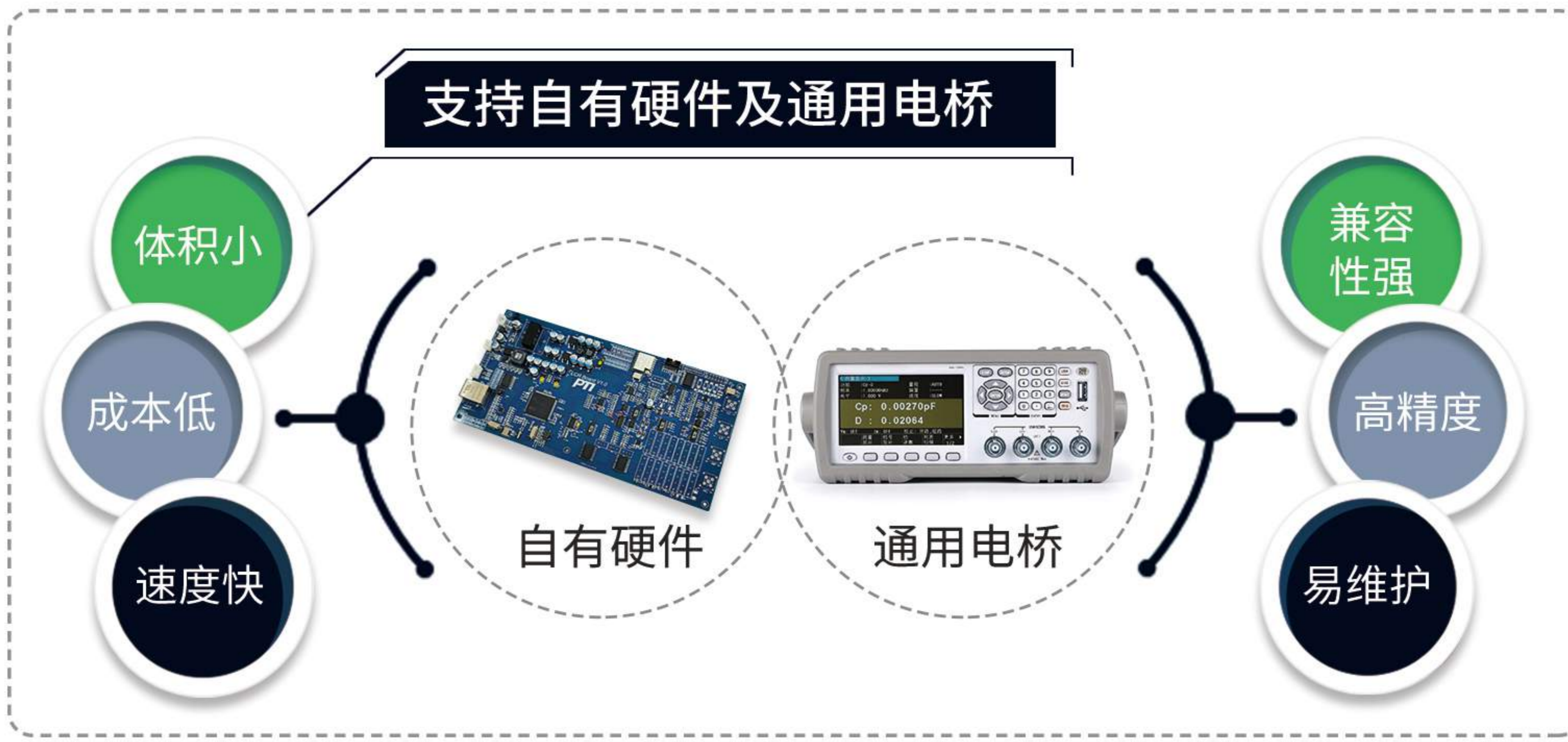


## 全新UI/UX智能化设计

友好的次时代用户交互界面，内置新手引导、帮助教程，操作简单。软件支持在线升级，AI算法深度学习更智能。

## 多语言+白天/黑夜模式

7种语言切换：中文简体/繁体、英文、韩语、日语、马来语、法语。黑夜模式提升体验感。



## 测试结果可视化

不仅在列表中有醒目显示，全局图片更直观绘制结果。

## 扫描参数

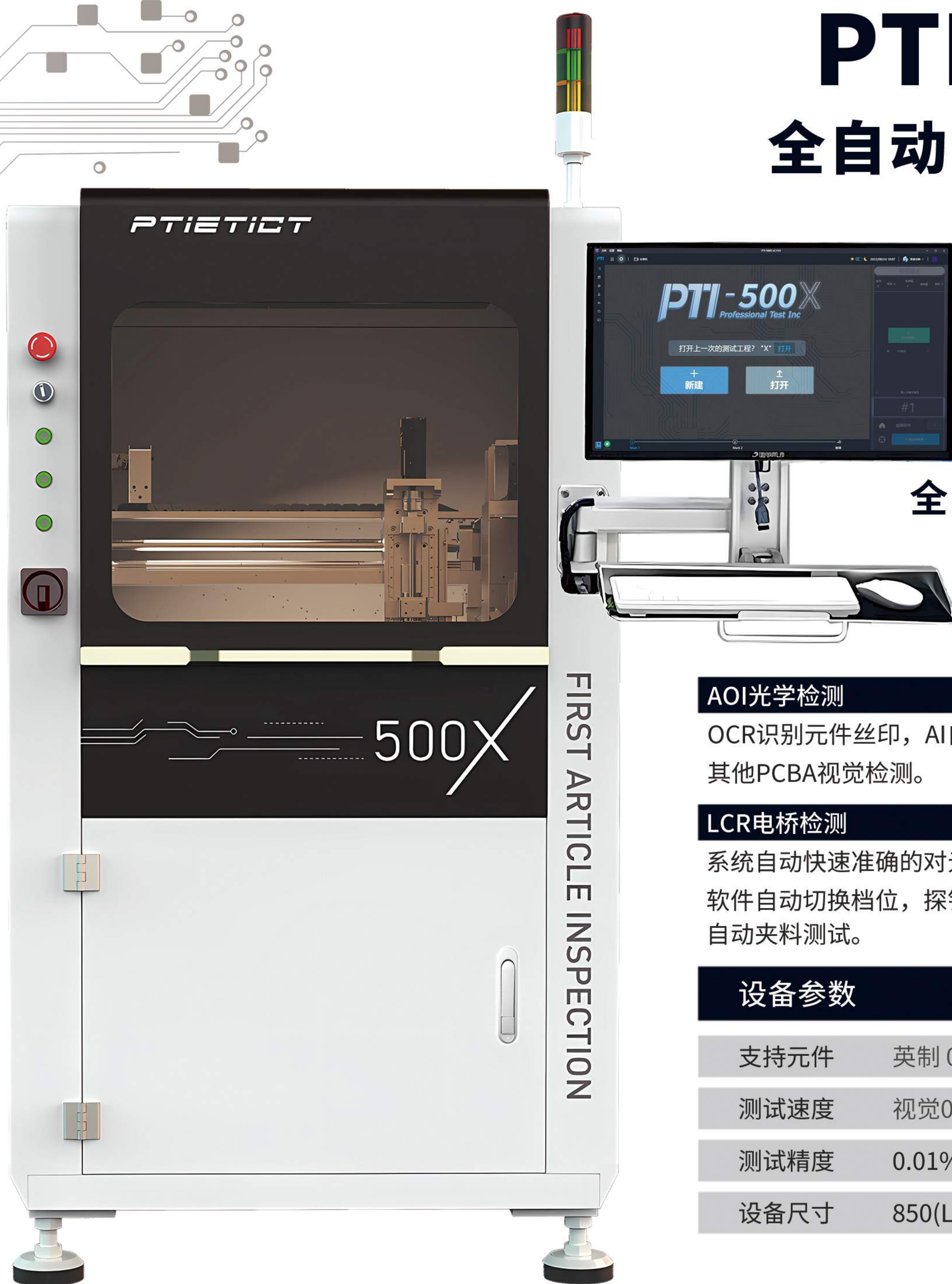
扫描仪	专业高清面阵CMOS扫描仪
清晰度	1300 DPI，定制2600DPI
扫描速度	平均扫描速度30秒/PCS，视PCBA大小不同
扫描尺寸	最大420mm x 300mm，支持定制，上高28mm，下高50mm

## 电测参数

测试频率	20Hz~200KHz
测试精度	0.1%
测量范围	电容：0.1pF~1F；电阻：0.01Ω~100MΩ；电感：1uH~1H

# PTI-500X

## 全自动首件测试仪



AOI光学检测  
&  
全自动飞针LCR检测

### AOI光学检测

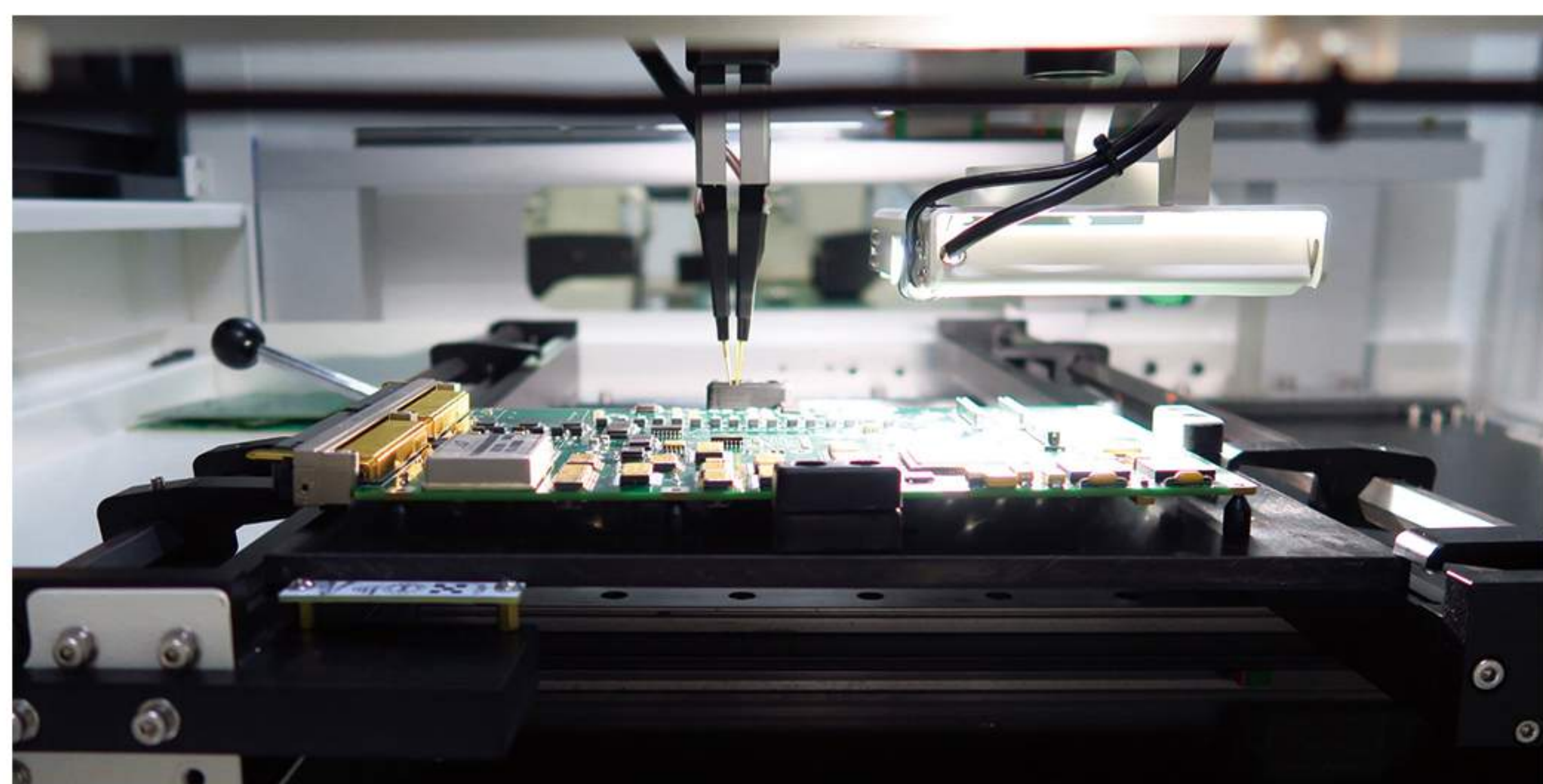
OCR识别元件丝印，AI自动判别元件封装、极性等其他PCBA视觉检测。 ■ ■ ■ ■

### LCR电桥检测

系统自动快速准确的对元件进行逐一记录测值，软件自动切换档位，探针根据元件自动变换跨距，自动夹料测试。 ■ ■ ■ ■

### 设备参数

支持元件	英制 01005及以上贴片元件
测试速度	视觉0.05秒/元件 LCR1秒/元件
测试精度	0.01%
设备尺寸	850(L) x 1172(W) x 1851(H) mm



### PTI-500M

#### 便携式首件测试仪

