

# TX/TS31 全自动总氮总硫分析仪

南京堪畅科学仪器有限公司制造的TX/TS 3100全自动总氮总硫分析仪获取结果快速、可靠、准确。该仪器的分析与实验完全符合国内、国际工业与环境标准。

## TX/TS 3100全自动总氮总硫分析仪，符合以下标准

TX 氮 ASTM D5808,ASTM D4929,ASTM D5194,SH/T 1757,GB/T 18612等。  
TS 硫 ASTM D3120,ASTM D3246,SH/T 0253,SH/T 0222,GB/T 11061等。  
适用于液体、气体样品的分析。

TX/TS 3100全自动总氮总硫分析仪由主机、全自动液体进样器以及专利设计的电量法检测池组成，采用微库仑法测定氮/硫元素，无需分段校正转化率，最大限度地提高检测效率。

TX/TS 3100全自动总氮总硫分析仪只要使用相应的氮电解池或硫电解池，就可以检测氮元素或硫元素。



## TX/TS 3100全自动总氮总硫分析仪具有如下特点：

### 1、采用多项实用新型专利设计：

具有序列全自动进样功能的库仑硫氮仪，专利号——202022587443.9。

基于电量法检测的硫氮仪，专利号——202022399311.3。

硫氮元素电量法检测池装置，专利号——202022082286.6。

具有自动吸排电解液功能的库仑仪，专利号——202022415284.4。

2、液体全自动进样：采用156位序列全自动进样器，提高了测试数据的准确性和工作效率。

3、线性范围宽：无需分段校正转化率，确保分析结果的准确性。

3、灵活性强：通过更换不同的检测池，可以从卤素分析拓展到硫元素的分析。

4、稳定性高：专利设计的新型检测电解池，添加电解液时无气泡产生，可以连续工作8小时以上，与老式电解池相比，能够节约90%的电解液。

新型检测电解池维护简单，参比电极、测量电极、电解阳极、电解阴极可以从池体上单独取下维护或更换，在池体被污染后清洗简单。

仪器主板采用防腐材料覆盖，提高了仪器的稳定性，延长了使用寿命。

5、操作灵活：分析软件界面简洁、操作简单，在分析过程中可以随时插入急需测试的样品。

实时监控气体流量、气压和温度，确保样品完全燃烧。

全自动连续降偏压功能，节约分析时间。

单点（转化率）和多点（标准曲线）校正功能可选。

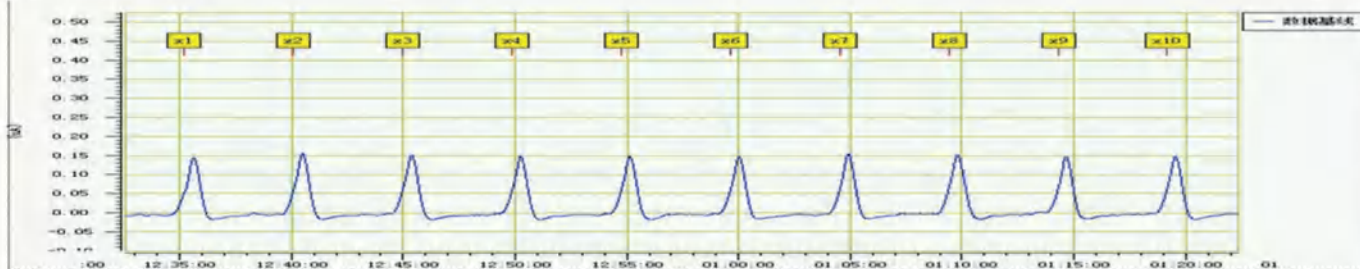
样品数据可保存为Excel和TXT格式，便于数据整理和LIMS传输。



## 技术指标

分析元素	氯、硫	检测原理	微库仑法（电量法）
样品类型	液体、气体	进样方式	156位全自动液体进样器、气体进样器
测量范围	0.1-10000mg/L	进样量	1-100uL
分析时间	2-6分钟	相对标准偏差	3%（取决于样品性质）
裂解炉温度	0-1300℃	裂解炉功率	1200W
电源电压	AC 220V 50/60Hz	主机尺寸	450×550×450mm
操作系统	Win7/Win10	环境温度	18-30℃
气 体	高纯氮气/高纯氩气	高纯氧气	

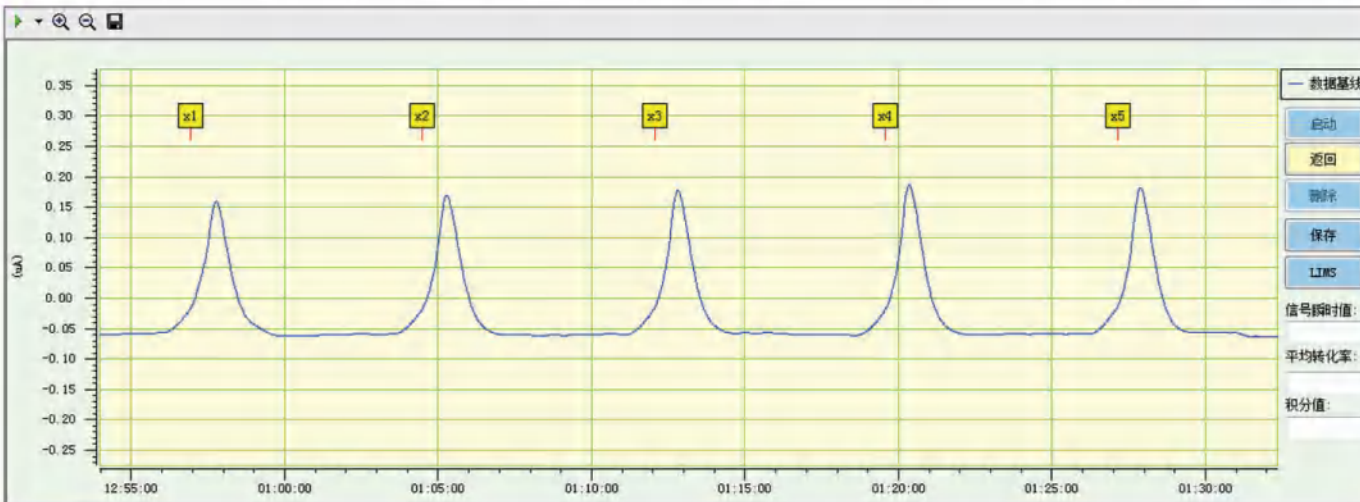
## 检测案例



TX3100微库仑氯分析仪测试报告

操作员姓名: 操作员 时间: 2020-12-29

序号	组名	峰号	分析元素	元素状态	进样量	样品浓度	积分值	积分值/进样量	相对标准偏差	转化率(%)	拟合方程	密度	检测时间
	1		氯	液体		1.20(mg/L)	555.29	27.77	0.04	85.27			
10	x10		氯	液体	20(uL)	1.16(mg/L)	536.93	26.85					2020-12-29 13:18
9	x9		氯	液体	20(uL)	1.09(mg/L)	506.85	25.34					2020-12-29 13:13
8	x8		氯	液体	20(uL)	1.29(mg/L)	596.58	29.83					2020-12-29 13:08
7	x7		氯	液体	20(uL)	1.24(mg/L)	574.53	28.73					2020-12-29 13:03
6	x6		氯	液体	20(uL)	1.16(mg/L)	537.93	26.9					2020-12-29 12:58
5	x5		氯	液体	20(uL)	1.18(mg/L)	547.57	27.38					2020-12-29 12:53
4	x4		氯	液体	20(uL)	1.19(mg/L)	550.15	27.51					2020-12-29 12:48
3	x3		氯	液体	20(uL)	1.23(mg/L)	568.28	28.41					2020-12-29 12:44
2	x2		氯	液体	20(uL)	1.26(mg/L)	582.5	29.13					2020-12-29 12:39
1	x1		氯	液体	20(uL)	1.19(mg/L)	551.59	27.58					2020-12-29 12:34



序号	组名	峰号	分析元素	元素状态	进样量	样品浓度	积分值	积分值/进样量	相对标准偏差	转化率(%)	密度	检测时间
5	1.2	x5	氯	液体	40(uL)	1.05(mg/L)	1274.35	31.86	0.03	111.70		2021-02-08 13:25:46
4		x4	氯	液体	40(uL)	1.10(mg/L)	1335.65	33.39				2021-02-08 13:18:14
3		x3	氯	液体	40(uL)	1.06(mg/L)	1281.60	32.04				2021-02-08 13:10:40
2		x2	氯	液体	40(uL)	1.04(mg/L)	1262.31	31.56				2021-02-08 13:03:07
1		x1	氯	液体	40(uL)	1.00(mg/L)	1213.66	30.34				2021-02-08 12:55:35

**南京堪畅科学仪器有限公司**  
Nanjing KanChang scientific instrument co., LTD

地址: 南京市江北新区智能制造产业园(中山片区)中鑫路689号1号研发楼第三层

网址: <http://www.kanchang.com.cn> 销售/售后: 18018095379 13218016989

邮箱: [kanchang@foxmail.com](mailto:kanchang@foxmail.com)

