

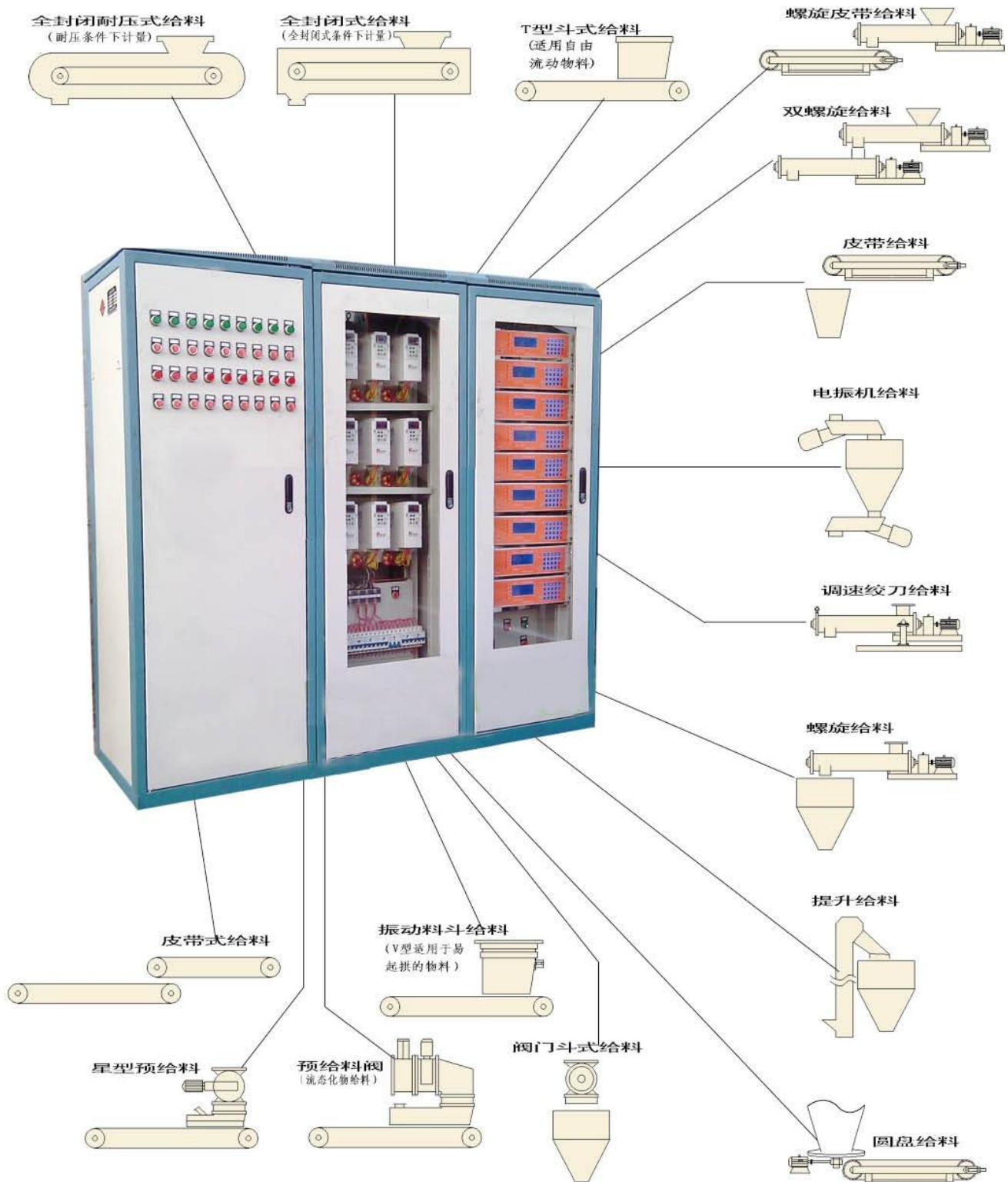


# 潍坊百恩特机电设备有限公司

0536-3631273

## 计量秤自动化控制配置与选型

计量秤体配置形式，选型模拟图，供参考用



注意：对特殊要求的设备出厂时均在工厂内做实物实验现场达到测试精度时，准予出厂。

## 自动化控制系统简要说明及配置图



1. 采用先进的工控机为主题
2. 采用先进的调速皮带秤（申克秤，裙边皮带，直连一体化驱动机构）
3. 连续性的配料方式，下料非常稳定
4. 动态计量精度高：误差 $\leq \pm 0.5\%F.S$
5. 软件采用先进的组态、VB、ACCESS等多种语言综合编制而成
6. 实施动态显示曲线图
7. 具有报表浏览功能，可随时查询任意一天的生产情况
8. 人机界面，操作易学、易懂
9. 最大台时设定：600吨/小时
10. 缺料报警系统及自调功能
11. 最多可控16路秤配料
12. 此工控机可以与DCS连接

1. 控制十六台秤体工作，可分两组独立运行。
2. 彩色CRT或LCD显示器，屏幕尺寸任选。
3. 平面防水防尘键盘。
4. 各种不同秤体混合控制。
5. 连续秤体流量自动修正，自动补偿功能，定量下料控制。
6. 自动校零功能。
7. 自动标定功能。
8. 可接5032PK汉字打印机(选件)
9. 通讯接口RS485可连接PL2000上位机远程控制。
10. PROFIBUS DP标准接口。



## 标准机柜

标准外观安装尺寸，良好的散热设计，便于灵活组装摆放。





## NJGC耐压式称重给煤机

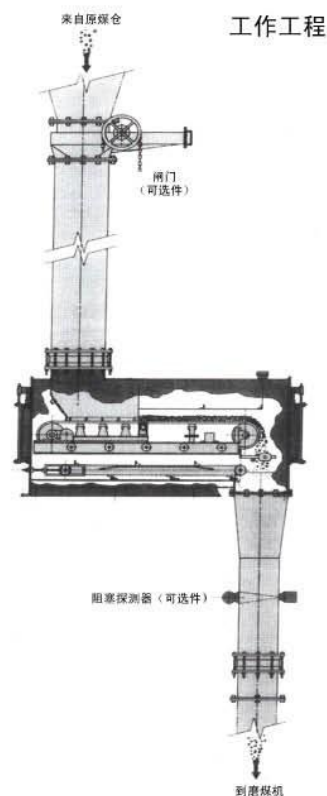


### 概述:

NJGC耐压式称重给煤机是在电子皮带秤的基础之上结合循环硫化床锅炉正压给煤、计量、控制工艺的特殊需要而开发的一种集输送、计量、控制、耐压等多种功能为一体的严格密封耐压式给煤设备。适用于有炉内呈流场和快速床正压流化床锅炉要求的正压型直吹式给料系统；结构简单、维修方便并能够实现连续、均匀、可靠的给煤。在整个运行过程中，不仅可对物料进行精确称量，显示给煤量瞬时值、累计量。而且能将根据锅炉燃烧控制系统指令自动调节给煤量，控制给煤率满足锅炉负荷的需求。能有效改善锅炉物料流化状况，负荷调节快，易于调节固体物料的比例、更方便控制锅炉床温，使燃料和脱硫剂混合更加充分，便于充分脱硫。连续给煤、称重准确、工作稳定、节能高效。它还可根据用户需求实现开环、闭环的流量控制及厂内区域网络管理。NJGC型全封闭耐压式称重给煤机由封闭耐压壳体、输料系统、称重系统、清扫系统、跑偏报警系统、控制系统及进出料装置等构成。

### 技术参数:

1. 计量精度：±0.5%（可选±0.25%）
2. 胶带宽度：500~1400mm
3. 输送能力：1~300t/h
4. 皮带载荷：20到500公斤/米
5. 输送机长度：1600mm到16000mm（入料口到出料口中心距）  
可根据尺寸要求设计。
6. 调速范围：0~0.2m/s（变频调速）
7. 温度控制：<80℃
8. 皮带耐高温：120℃~180℃（可选）
9. 状态、报警等信号：无源、开关量信号
10. 电流输出：4~20mA电流信号
11. 通讯接口：RS232或RS485C
12. 载荷传感器：高精度压力式应变传感器





## TDG调速定量给料机

### 概述

TDG系列调速定量给料机是一种新型输送、给料、称量、控制装置，是在国内外先进技术基础上消化、吸收、改进的一种新型计量秤。适用于对块、粒状固态物料或粉状物料在动态输送过程中进行称量和定量给料，作为动态连续计量和配料的整机式自动化控制装置。

该产品由计算机系统集中控制。现场标配最先进的称重控制仪表，也可与变频调速控制器单路配套进行物料的计量与定量给料。

### 技术标准

- ◆ 带宽：500~2000mm
- ◆ 流量范围：0.5~2000t/h
- ◆ 给料精度：优于 $\pm 0.5\%$
- ◆ 数据可远传或联网控制
- ◆ 可随时显示瞬时流量和累积



### 适用行业

水泥、电力、冶金、化工、煤炭、矿业、新型建材、烧结、化肥、食品等行业。

### 主要技术参数

皮带宽度 (mm)	减速电机型号规格 (SBD50、65系列)	皮带线速度 (m/s)	荷重传感器 (kg)	变频器额 定转速(Hz)	台时产量 (t/h)	参考台时 产量(t/h)
650	SBD65-1923-1.1KW	0.0082	50	50	0.1~1.0	0.2~0.8
650	SBD65-619-1.1KW	0.0254	50	50	0.4~4.0	0.65~3.2
800	SBD65-253-1.5KW	0.0621	100	50	2.0~20	4.0~16
800	SBD65-102-1.5KW	0.1539	100	50	4.0~40	10~32
1000	SBD65-91-1.5KW	0.1723	100	50	10~100	40~80
1200	SBD65-59-1.5KW	0.2661	200	50	16~160	80~120
1400	SBD65-52-1.5KW	0.3017	200	50	20~200	100~180
1600	SBD65-44-2.2KW	0.3565	200	50	35~350	150~300
1800	SBD65-36-2.2KW	0.4358	300	50	50~440	200~400
2000	SBD65-28-2.2KW	0.5603	300	50	100~600	300~600

注：可根据生产现场情况定制非标秤体。

## BGC通过式皮带秤

### 概述

BGC通过式皮带秤是集：输送、称重、计量和定量控制为一体的高科技产品，是在皮带输送机上对散状物料进行连续计量的理想设备，能适应各种生产环境，对于各种块状、颗粒状和粉状等物料进行连续给料和计量；不仅适用于常规环境，还适用于酸、碱、盐及大气腐蚀等环境。因而广泛应用于建材、冶金、电力、化工、煤炭、矿山、港口等行业皮带输送过程的计量与控制。

### 性能特点

- 1、全悬浮式结构，无耳轴支点和可移动件，力直接作用于传感器，力传递环节少、精度高；
- 2、独特的矩形杠杆，钢性好、无形变、零点稳定性好；
- 3、抗侧向力、抗水平力，有效减少了皮带跑偏和落料偏移对系统精度的影响；
- 4、四只专用称重传感器，受偏载影响小、平稳、计量精度高；
- 5、采用新式测速轮，检测皮带速度信号准确；
- 6、称重区域广，三组或四组托辊，使皮带对称重精度影响最小；
- 7、无运动部件，单元组件结构，安装简捷、方便，维护量小；
- 8、多种标定方式，多种输出接口可满足各种控制要求；
- 9、有酸、碱、盐等腐蚀性的特种场合，秤架采用不锈钢制造或进行防腐处理；
- 10、适应于标准DT75型或DT II 型皮带输送机；（默认DT75型）
- 11、皮带机倾角范围：0—18°（过大应特殊注明订做）。



### 配置

BGC通过式皮带秤计量架根据型号有BGC—18A、—B、—C、—D四种型式，具体配置见右表：

### 主要技术参数：

配置型号	BGC—18A(C)	BGC—18B(C)
称重传感器	4只(2只)	4只(2只)
速度传感器	1只	1只
计量托辊	4组	3组
传力结构	悬浮框架直压式	悬浮框架直压式
耳轴支点	无	无
计量精度	(±)0.25%	(±)0.25%



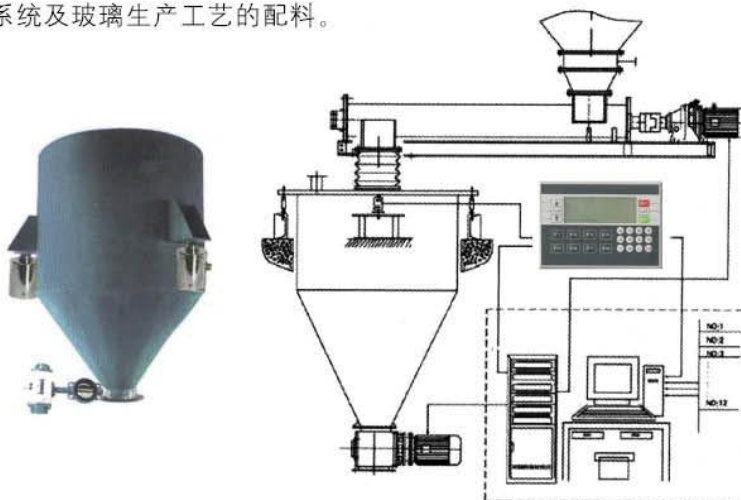
## CLG仓式计量秤

### 概述

CLG仓式计量秤亦称罐式计量秤，是针对工业配料生产流程中粉体物料在密封、输送尤其是准确计量方面有困难的物料而研制开发的一种新型动态控制、静态计量给料设备。采用三支高精度传感器在同一水平面内支撑并计量仓体总重，具有计量准确，精度高，工作稳定性好，密封环保，成本低，性价比高，操作简便，使用维护方便等优点，是粉状及小颗粒物料自动计量配料的理想产品，广泛应用于水泥、电力、化工、能源、冶金、医药、食品等多个行业。

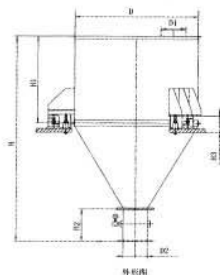
典型使用：钢铁厂保护渣配料系统及玻璃生产工艺的配料。

### 规格型号



### 性能与参数：

1. 静态计量精度优于 $\pm 0.25\%$ ；
2. 动态计量精度优于 $\pm 0.5\%$ ；
3. 系统控制精度优于 $\pm 0.5\%$ ；
4. 台时产量： $0.5 \sim 120\text{m}^3/\text{h}$ ；
5. 密封性好，是新一代环保产品；
6. 结构简单合理，成本低；
7. 稳定性好，操作简便，使用维护方便。



### 主要技术参数：

型号	容量 (m <sup>3</sup> )	气动蝶阀	传感器量程 (kg)	D	D1	D2	H	H1	H2	H3
CLG600	0.25	QBV160	150	600	160	160	1520	800	220	100
CLG1000	1.1	OBV200	500	1000	200	200	2200	1200	260	100
CLG1200	2.0	QBV200	1000	1200	200	200	2850	1500	260	120
CLG1500	3.6	OBV220	2000	1500	220	220	3350	1800	280	120
CLG1800	4.5	OBV300	2000	1800	300	300	4050	2200	360	150
CLG2000	9.0	OBV400	5000	2000	400	400	4450	2500	460	150
CLG2600	17.0	OBV500	7500	2600	500	500	5550	3000	560	150
CLG2600	30.0	OBV500	20000	2600	500	500	5760	3250	560	150



## DGL吊挂计量螺旋秤



溢流吊挂螺旋秤



双管吊挂螺旋秤

### 概述

该产品适用于粉状物料和细粒状物料的料流计量与控制，具有结构简单、密封性能好的特点。当易流物料时，可直接起到锁料、锁风、稳流、计量、定量控制。

### 选型说明

DGL：普通双螺旋定量螺旋秤；

-Y：溢流型；

-S：双管给料螺旋；

-SY：双管溢流型。

### 适用行业及工艺

- ◆ 水泥行业水泥散装计量。
- ◆ 水泥行业二次配煤工艺，粉煤灰配料工艺。
- ◆ 电力行业粉煤灰计量工艺。
- ◆ 其它工艺相似的工艺环节。

### PLC触摸屏控制单路秤体



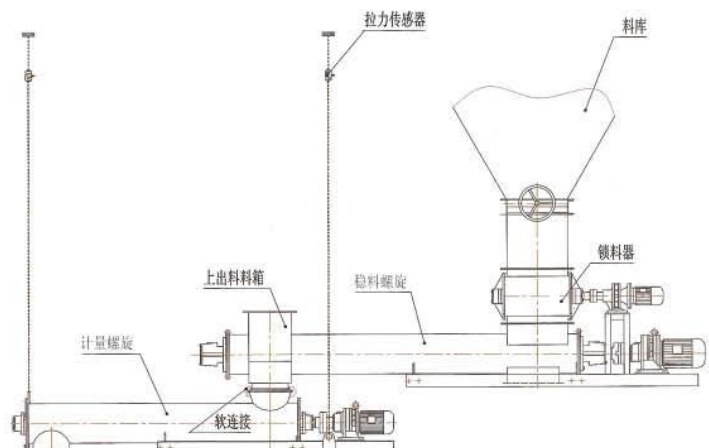
### 主要技术参数

型号	参数	减速机 (BWY系列)	主轴转速	螺旋直径	生产能力 (t/h)	重量 (kg)	L0	L	B	L2	H0	H	h	h1
DGL200		2.2kw	85r/min	φ 200	7	266	1500	1500	240	800	170	270	320	425
DGL250		2.2kw		φ 250	15	289			280	900	190	300	340	450
DGL300		3kw		φ 300	25	315			320	1000	210	320	380	485
DGL400		4kw		φ 400	60	480			420	1200	260	400	455	525
DGL500		5.5kw		φ 500	100	620			540	1400	300	430	580	665
DGL600		7.5kw		φ 600	180	720			660	1550	350	480	700	750

## 叶轮螺旋（锁料）计量秤



带锁料螺旋失重秤是我公司研制的用于粉状物料的计量给料设备，采用刚性叶轮给料机和稳料螺旋作为锁料给料设备，密封及锁料效果更好，以确保粉料不冲料，实现无粉尘操作。系统设计合理、工艺先进、结构紧凑；采用静态失重计量，实现间断给料，计量精度高且运行稳定。



## DLD固体流量计

### 概述

主要适用于管道密闭输送的颗粒状、粉状物料的连续称量。

称量精度：20%—100%范围内设计量程的 $\pm 1\%$

能力：DLD / DLM2.5       $40\text{m}^3/\text{h}—120\text{m}^3/\text{h}$

          DLD / DLM5         $80\text{m}^3/\text{h}—300\text{m}^3/\text{h}$

          DLD / DLM6.5     $200\text{m}^3/\text{h}—600\text{m}^3/\text{h}$

物料粒度： $\leq 5\text{mm}$

温度： $\leq 100^\circ\text{C}$

水份： $\leq 1\%$



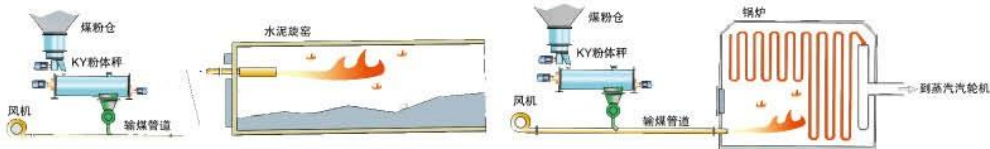
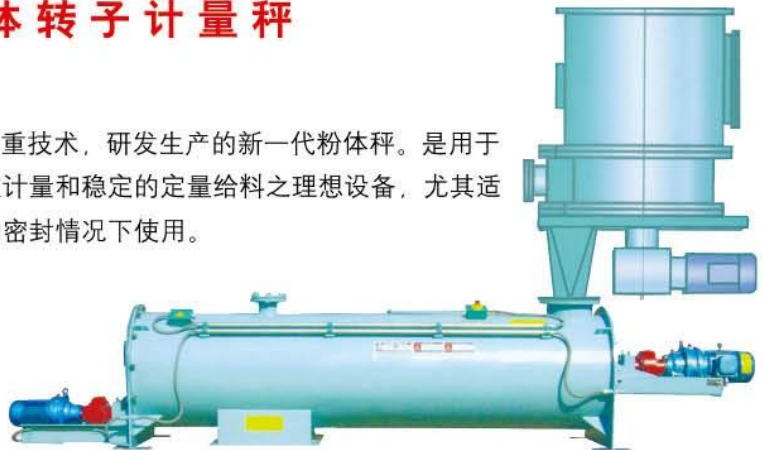


## 粉体转子计量秤

### 概述

粉体转子秤为引进国外先进的密封粉体称重技术，研发生产的新一代粉体秤。是用于工业生产中细粉状物料在全密封状态下的称重计量和稳定的定量给料之理想设备，尤其适用于在粉体物料的输送中有正、负气体压力的密封情况下使用。

全密封结构：可在有压力、负压力或正压力状态下稳定运行。秤体中不会堵塞物料；粉体秤在秤下气体压力大、粉料含水量偏多时因其独特送料方式而不会发生物料堵塞情况。



### 产品介绍

可以专门用于煤粉的计量，采用环状天秤结构。由转子稳流喂料、环状天秤计量、平衡仓气力输送三部分组成。



### 主要特性参数

型号	项目	喂料量 (m <sup>3</sup> /h)	配用电机功率 (kw)	传感器量程 (kg)	机重 (kg)
ZZW/DZC-15		3~15	ZZW3.0/DZC1.5	5	2600
ZZW/DZC-30		10~30	ZZW4.0/DZC2.2	20	3000
ZZW/DZC-45		15~45	ZZW4.0/DZC2.2	20	3220
ZZW/DZC-60		20~60	ZZW5.5/DZC3.0	30	4660
ZZW/DZC-100		30~100	ZZW5.5/DZC3.0	50	5900

注：非标准尺寸可根据工艺要求制作



## DG吊挂式皮带秤

### 概述

DG 吊挂式皮带秤是我公司综合各种调速、恒速秤特点基础上，吸收德国技术。设计生产的适合我国国情的新型皮带秤，该秤经用户实践证明，其技术性能优于其它皮带秤，具有计量精度高、运转可靠、维修费用小，使用操作简单、对环境条件要求不严格，安装空间低，解决了各类皮带秤的计量精度低、零点飘移严重、需频繁定期标定等问题，可广泛用于建材、化工、冶金、矿山等行业。

适用于散状、块状、粒度 $\leq 30\text{mm}$ ，水份含量以不粘皮带为限，温度低于 $120^{\circ}\text{C}$ 的物料计量。

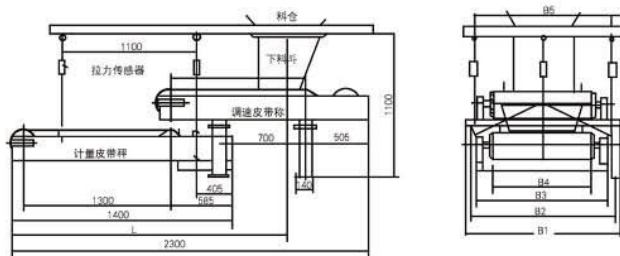
吊挂皮带秤由三支高精度拉力传感器垂直吊挂秤体作为计量机构，喂料可采用电振机或变频调速给料皮带机。



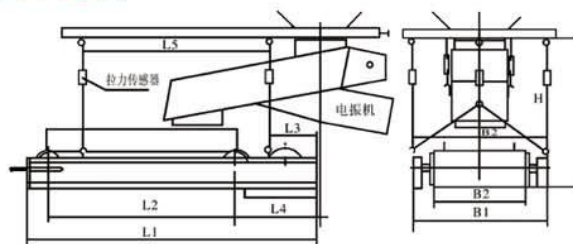
### DG1吊挂式皮带秤参数

规格	参数						下料量 $\text{m}^3/\text{h}$
	B1 mm	B2 mm	B3 mm	B4 mm	B5 mm	L	
DG1-500	765	745	720	500	745	1650	28
DG1-650	915	895	890	650	895	1650	40
DG1-800	1240	1190	1070	800	1098	2070	55
DG1-1000	1440	1390	1270	1000	1298	2070	85

### 外形尺寸图



### 外形尺寸图



### DG2吊挂式皮带秤参数:

型号	尺寸										下料量 $\text{m}^3/\text{h}$
	B1	B2	B3	L1	L2	L3	L4	L5	L6	H	
DG2-500	720	500	745	1550	1000	435	65	1000	260	1100	28
DG2-650	870	650	895	1550	1000	435	135	1000	260	1200	40
DG2-800	1070	800	1098	1800	1200	505	30	1100	305	1300	55
DG2-1000	1270	1000	1298	1800	1200	505	30	1100	315	1350	85

## TSC调速定量给料机

### 概述:

TSC调速定量给料机是我公司在原有TDG(仿申克)调速秤及DG型吊挂秤的基础上,吸取国外同类产品的特长,研制开发了这种新型调速皮带秤,消除了原调速秤由于机架钢性差、胶带质量问题而产生的计量误差,具有设计先进,计量精度高、稳定性好等优点,可广泛应用于水泥、建材、化工、矿山等行业。还可用于散状、块状物料的计量与配料工艺中。



### 主要技术参数:

型号	带宽 (mm)	计量精度	最大带速m/s	最大输送量m <sup>3</sup> /h	电机功率 (kw)
TSC500	500	±0.5%	0.126	28	0.75
TSC650	650		0.126	40	0.75
TSC800	800		0.132	55	1.1
TSC1000	1000		0.132	85	1.5
TSC1200	1200		0.132	110	2.2

## KR座式圆盘给料机

### 概述:

KR座式圆盘给料机为容积式计量的给料设备。它能均匀、连续地将物料喂送到下一道工序,并且能够承受较大的仓压。适用于喂送各种非粘性物料,不适用于流动性好的粉状物料。该机是利用物料的流动性,通过转动的圆盘和可调节的刮料板把物料从容器中刮送到受料设备中,适用于各种非粘性且流动性不是非常好的物料。该类圆盘给料机的机型设计紧凑,结构简单,调节方便,使用可靠,维修量小,噪音很低,是水泥厂、化工行业、发电厂等行业首选的系统配给料设备,同时可作为其它行业非粘性物料的喂(给)料设备。



### 主要技术参数:

型号	圆盘直径 mm	最大给料粒 度mm	电机选型		圆盘转速 r/min	生产率 m <sup>3</sup> /h	外形尺寸长×宽×高 (mm)	重量(不含电机) kg
			型号	功率kw				
KR10	1000	40	Y112M-6	2.2	7.5	14	1752×1000×650	740
KR15	1500	55	Y132M2-6	5.5	7.5	25	2355×1500×720	1280
KR17	1700	60	Y132M2-6	5.5	7.5	50	2355×1700×720	1320
KR20	2000	80	Y160L-6	11	7.5	100	2795×2000×810	1754

## LDG高温链板秤

### 概述

LDG型高温链板秤是专为水泥、冶金、化工等行业中高温、高硬度物料(如水泥熟料)在输送过程中进行连续配料与计量而设计。

- ◆ 独特的S型裙边料板由耐磨钢板采用专用模具冲压成型，结构紧凑，运转平稳，噪声小，两侧的裙边能有效地防止物料漏撒。
- ◆ 输送机构采用大节距链轮和单侧弯板滚子链，经热处理，耐温、耐磨，不跑偏。
- ◆ 拖动机构采用异步电机配套BW(E)系列摆线针轮减速机，适用于变频调速配料和恒速计量两种模式。
- ◆ 弱磁式齿轮测速装置和耐高温荷重传感器使得速度、重量信号准确、稳定。
- ◆ 悬吊式结构，料仓和拖动机构与秤架一体化，安装和使用简单、方便。

- ◆ 动态累计误差：优于1% ◆ 测速信号：40脉冲/转
- ◆ 运料板规格：650、800、1000mm
- ◆ 控制精度：优于1% ◆ 耐高温范围：≤300℃



### 主要技术参数

秤体规格	电机型号	减速机型号规格	主、从动链轮		总减速比	物料线速度 (m/s)	台时产量 (T/h)	参考台时产量 (T/h)
			Z1	Z2				
650	Y90L-4-1.5	BWY1812-253	22	61	701.5	0.035	1~10	2~7
650	Y90L-4-1.5	BWY18-71	22	61	196.86	0.1270	4.0~40	10~30
800	Y100L-4-2.2	BWE18-59	22	61	136.77	0.1628	10~80	40~63
1000	Y100L-4-2.2	BWE18-59	22	61	163.59	0.2650	16~100	63~80
1000	Y100L-4-2.2	BWE18-43	22	61	99.68	0.3929	25~160	80~120
备注	1、650型秤体链板传动采用节距P=15.875mm的标准滚子链及链轮；							
	2、800、1000型秤体链传动采用节距P=19.05mm的标准滚子链及链轮；							
	3、异步电机选用Y系列四级电机(卧式)摆线针轮减速机选用BW系列；							
	4、选择吨位时，最好取表中的参考吨位栏内的推荐值。							



## LCXK称重控制仪表

### 概述:

LCXK称重控制仪表是针对定量给料机设计的一种高性能控制仪表，该系列仪表采用军工级元器件设计、VFD高亮度豪华荧光屏显示、贴片工艺生产、多种抗干扰措施和多项单片机最新研究成果，具有功能强大、体积小、可靠性高和适应性强等特点。该系列仪表具有调速皮带秤和恒速皮带秤等多种控制模式，可适合各种形式和各种量程的皮带秤的控制。由于控制方式类似，该系列仪表也可用于螺旋秤、圆盘秤和转子秤等多种形式动态秤的控制。众多新技术的应用使该系列仪表在产品可靠性、使用灵活性、操作方便性等很多方面都有突出的特点。

### 技术特点:

- ◆ 采用现场总线技术，可方便地实现多点控制、机旁数据采集、接口扩充以及与上位机的通讯联系，真正实现定量给料机的数字化
- ◆ 双CPU硬件结构，模块化高性能开关电源，小型金属外壳
- ◆ 采用SMT工艺，模块化高性能开关电源，小型金属外壳
- ◆ 采用多重滤波技术，输入输出接口光电隔离、阻容滤波、瞬态电压抑制器过压保护等多种硬件抗干扰技术，以及数字滤波、数据校验和看门狗复位等软件抗干扰措施
- ◆ 产品出厂前全部通过72小时高温带电老化、仿真测试和电磁兼容(定性)测试



## 传感器

### 主要技术参数:



输出灵敏度:  $2.0\text{mvN} \pm 0.03\text{mvN}$  线形:  $0.02\%F \cdot S$  滞后:  $0.02\%F \cdot S$   
 重复性:  $0.02\%F \cdot S$  零点输出:  $\pm 1\%F \cdot S$  零点温度影响:  $0.02\%F \cdot S / 10K$   
 输出温度影响:  $0.02\%F \cdot S / 10K$   
 输入阻抗:  $350 \pm 3\Omega$  输出阻抗:  $380 \pm 3\Omega$  蠕变:  $\%F \cdot S / 30\text{min}$   
 温度范围:  $-10^{\circ}\text{C} \sim +40^{\circ}\text{C}$  安全超载: 150% 绝缘阻抗:  $>2000M\Omega$   
 输入端: 红+黑- 输出端: 绿+白- 极限超载: 200%  
 测试仪表: UMC600AAAC



RTN称重传感器—广泛应用于平台秤, 汽车衡和过程称重等工业称重领域  
 额定负载1t/2t/4t/7t/10t/15t/22t/33t/47t/68t/100t/150t/220t/330t/470t  
 精度等级: 0, 05, C3  
 最大输出: 2, 85mV/V  
 最小应用范围:  $Y=20, 000$   
 输入电阻: 4, 400 ohms



反应频率: 500HZ  
 额定电压: DC6-24V  
 额定电流: 300mA  
 检定距离: 4mm



传感器模块



输出灵敏度:  $2.0 \pm 0.008\text{mv/v}$  线形:  $0.02\%F \cdot S$  滞后:  $0.02\%F \cdot S$   
 重复性:  $0.02\%F \cdot S$  零点输出:  $\pm 1\%F \cdot S$  零点温度影响:  $0.02\%F \cdot S / 10K$   
 输出温度影响:  $0.02\%F \cdot S / 10K$   
 输入阻抗:  $420 \pm 30\Omega$  输出阻抗:  $350 \pm 3\Omega$  蠕变:  $0.02\%F \cdot S / 30\text{min}$   
 温度范围:  $-10^{\circ}\text{C} \sim +50^{\circ}\text{C}$  安全超载: 150% 绝缘阻抗:  $>2000M.\Omega$



输出灵敏度:  $2.0 \pm 0.1\text{mv/v}$  线性:  $0.02\%F \cdot S$   
 滞后:  $\pm 1\%F \cdot S$  重复性:  $0.02\%F \cdot S$   
 零点输出:  $\pm 1\%F \cdot S$  零点温度影响:  $0.02\%F \cdot S / 10$   
 零点平衡:  $\pm 1\%$  最大激励电压: 15V  
 温度范围:  $-10 \sim +40^{\circ}\text{C}$



## LS系列螺旋输送机

### 概述:

LS系列螺旋输送机是等效采用ISO1050标准设计, 制造符合JB81005专业标准, 与GX系列螺旋输送机相比, 头、尾部轴承座移至壳体外, 中间吊轴承采用滚动(M1制法)或滑动(M2制法)可以互换的两种结构, 均设防尘密封装置, 出料端设有清扫装置, 进出口口位置布置灵活、整机噪音低、适应性强、操作维修方便、该机采用的密封件是尼龙和聚四氟乙烯树脂类, 具有阻力小、密封、耐磨性好等特点。采用的滑动瓦的轴瓦材料有铸铜、合金耐磨铸铁、铜基石墨少油润滑瓦等几种供选择。



### 主要技术参数

螺旋型号	LS100	LS160	LS200	LS250	LS315	LS400	LS500	LS630	LS800	LS1000
螺旋直径 (mm)	100	160	200	250	315	400	500	630	800	1000
螺距 (mm)	100	160	200	250	250	355	400	450	500	560
转速 (r/min)	71-140	56-112	50-100	45-90	45-90	36-71	32-63	25-50	20-40	16-32
输送量 (m³/h)	1.1-2.2	3.1-7	6.31-12.6	11-22	22-26	31-62	50-98	77-140	126-200	140-280

注: 表中的输送量按填充系数  $\phi = 0.45$  考虑, 选型时请根据具体物料选取填充系数  $\phi$  对输送量进行修正。

## SJ粉体混料机

### 概述:

SJ粉体混料机适用于水泥原料分别粉磨后, 按要求的比例混合成各种等级水泥, 有效避免混凝土面“起粉”、“起沙”现象; 也适用于把矿渣粉、粉煤灰等微粉均匀的掺入水泥中; 按不同比例混合成各种等级的水泥, 实现水泥品种、级别的可任意“勾兑”, 使水泥企业方便、灵活、快捷地生产多品种产品成为可能。同时也适用于制药、化工、饲料行业、多元组份干粉原料的均匀混合。

### 技术特点:

- ◆ 在线连续式混料设备, 特别适合水泥行业生产需求, 无需特别维护;
- ◆ 占地面积小、安装灵活、简便, 可设置在地下、地面或架空安装。
- ◆ 进行了人性化设计, 操作控制灵活, 安全方便。
- ◆ 均化效果好, 其标准偏差  $S < 1.2$ ;
- ◆ 操作简单、省电;



### 主要技术参数:

型号	减速机型号 (JZQ)	电动机型号 (Y系列)	功率 (kw)	旋转直径 (mm)	生产能力 (t/h)	重量 (kg)	L (mm)	LO (mm)	H (mm)	B (mm)
SJ500	500-15	Y180M-4	11	500	30-50	2500	4630	2500	980	840
SJ800	850-IV-2	Y225M-4	18.5	800	50-100	4500	5500	3000	1200	1140
SJ1000	900-IV-2	Y225M-4	37	1000	150-200	5500	5700	3000	1410	1340
SJ1200	1000-IV-2	Y225M-4	75	1200	200-300	10000	6300	3000	1610	1540



## NE板链斗式提升机

### 概述:

NE斗式提升机为板链式，是重力式诱导卸料的提升设备。适用于垂直输送粉状、颗粒状、小块状磨琢性物料，如生料、水泥、煤、石灰石、干粘土、熟料等。

主要特点:

- ◆采用的板链有较高的剪切强度，抗疲劳及耐磨性能，运转故障率低，使用寿命长。
- ◆采用较低的链速度 (0.5m/s)。
- ◆采用大容量的料斗和较小的斗距，驱动功率低且输送量大，尤为适应提升破碎后的石灰石和水泥熟料。



### 主要技术参数

提升机型号		NE15	NE30	NE50	NE100	NE150	NE200	NE300	NE400	NE500	NE600	NE800	
输送量		m <sup>3</sup> /h	15	30	60	110	170	220	320	400	500	600	800
斗容		L	2.5	7.8	15.7	35	52.2	84.6	127.5	182.5	260.9	330.2	501.8
物料最大块度 (mm)	允许所占含量 (%)	10	65	90	90	130	130	170	170	205	240	240	275
		25	50	75	75	105	105	135	135	165	190	190	220
		50	40	58	58	80	80	100	100	125	145	145	165
		75	30	47	47	65	65	85	85	90	120	120	135
		100	25	40	40	55	55	70	70	90	100	100	110

## TH环链斗式提升机

### 概述:

TH斗式提升机是HL型斗式提升机的更新换代产品，该型提升机与HL型相比，具有输送量大、提升高度高、运行平稳可靠、寿命长等优点。

主要特点:

- ◆料斗斗容与实际填充量相近，加之运行速度提高，比相同斗宽的HL型斗式提升机的输送量大近一倍
- ◆上、下链轮采用组装式结构，可方便更换轮缘，降低维修费用。
- ◆下部采用重锤杠杆式涨紧装置，可自动恒定地保持涨紧力，避免链斗打滑或脱链，有利于正常运转。
- ◆牵引件为高强度圆环链，经热处理后具有较高的抗拉强度和耐磨性，因而使用寿命长。



### 主要技术参数

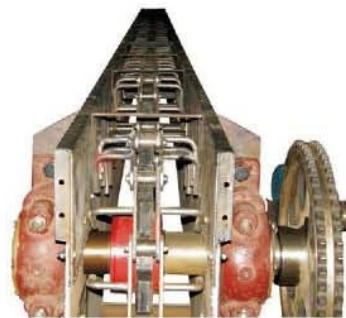
提升机型号		TH315		TH400		TH500		TH630			
料斗型式		Zh	Sh	Zh	Sh	Zh	Sh	Zh	Sh		
输送量		m <sup>3</sup> /h		35	59	58	94	73	118	114	185
料斗	斗容	L		3.75	6	5.9	9.5	9.3	15	14.6	23.6
	斗距	mm		512				688			
链条	圆钢直径×节距	mm		φ18×64				φ22×86			
	单条破断强度	KN		≥320				≥480			
料斗运行速度		m/s		1.4				1.5			
传动链轮转速		r/min		42.5		37.6		35.3		31.8	
输送物料最大块度		mm		35		40		50		60	

注：表中斗容为斗盛水时容积，与实际填充量相近，故输送量计算是未考虑填充系数φ，具体选型时应根据物料特性求得φ修正值，以此修正值计算输送量。

## FU型链式输送机

### 概述:

FU型链式输送机, 是引进国外先进技术, 并进行了独创性的改进设计后制造出来的一种用于水平(或倾斜 $\leq 15^\circ$ )输送粉状、粒状物料的机械新产品, 其使用性能优于螺旋输送机, 埋刮板输送机和其她输送设备, 广泛用于建材、建筑、化工、矿山、机械、冶炼、粮饲加工等行业, 是一种理想的新型输送设备。



### 主要技术参数:

型号	槽宽 (mm)	理想粒度 (mm)	10%最大粒度 (mm)	最大输送斜度	最适合输送量 (m <sup>3</sup> /h)						物料湿度		
					链条线速 (m/min)								
					10	12	13.5	15	16	20		25	
FU150	150	<4	<8	$\leq 15^\circ$	6-9			9-13			12-18	15-23	$\leq 5\%$
FU200	200	<5	<10		11-14			16-22			22-29	27-36	
FU270	270	<7	<15		19-27	23-32	25-36	28-41	31-43	38-54	47-68		
FU350	350	<9	<18			36-50		49-68		65-90	63-113		
FU410	410	<11	<21			50-72		63-90		86-117	95-135		
FU500	500	<13	<25			72-99		95-131		136-180	144-203		
FU600	600	<15	<30			104-144		135-190		180-260	207-270		

## XLC空气输送斜槽

### 概述:

XLC空气输送斜槽是一种广泛应用于输送干燥粉状物料的气力输送设备又称风送斜槽, 在水泥工业中常用于输送含水量 $\leq 1\%$ , 温度 $\leq 150^\circ\text{C}$ 水泥和生物料。空气斜槽适宜输送水泥等易流态化粉状物料, 对粒度大、水分多、流态化性能差的物料不宜使用。

### 主要特点:

斜槽在输送过程中没有转动部件, 易于维护, 密封性好, 无噪音, 操作安全可靠, 能耗低, 易改变输送方向, 并能多点进料卸料。本槽以高压离心风机为动力源, 使密闭输送斜槽中的物料保持流态化, 可以向倾斜向下的一端缓慢的流动。本机主体部分无传动部件, 密封操作管理方便, 设备重量轻, 电耗少, 输送能力大, 容易改变输送方向, 采用新型透气层。



### 主要技术参数:

型号		XLC200	XLC250	XLC315	XLC400	XLC500	XLC630	XLC800	
槽体宽度mm		200	250	315	400	500	630	800	
输送能力 t/h	$\alpha = 4^\circ$	水泥	22	40	70	130	220	320	400
		生料	16	30	55	100	165	245	310
	$\alpha = 6^\circ$	水泥	40	65	120	250	400	610	765
		生料	30	55	90	185	300	455	565
	$\alpha = 8^\circ$	水泥	50	80	140	300	470	720	900
		生料	35	65	110	225	355	540	670
	$\alpha = 10^\circ$	水泥	60	100	170	380	570	900	1080
		生料	45	80	140	285	425	670	800
	$\alpha = 12^\circ$	水泥	70	120	205	455	685	1080	1295
		生料	50	95	165	340	510	805	960
	槽体节长 mm	标准节	2000						
		非标准节	$250 \times n$ ( $n=1, 2, 3, 4, 5, 6, 7$ )						
需要风压kpa		4~5.5							
需要风量m <sup>3</sup> /m <sup>2</sup> .min		1.5~2							
透气层	材质	合成纤维							
	厚度mm	4~6							
	耐温 $^\circ\text{C}$	150							
	径向断裂强度 N/cm宽	4700							
	阻力pa	800~1200 (在2m <sup>3</sup> /m <sup>2</sup> .min条件下)							



## DZ系列电机振动给料机

### 概述

DZ系列电机振动给料机是以振动电机为激振源的新型给料设备，广泛用于矿山、冶金、电力、煤炭、轻工、建材、粮食等行业中，可把块状、颗粒状、粉状物料从贮料仓或漏斗中均匀、连续或定量地给到受料设备中去。例如：向带式输送机、斗式提升机、筛分设备、破碎机、粉碎机给料以及用于自动配料设备中。

### 主要技术参数

型号	生产能力 ≤t/h	给料粒度 ≤mm	振动电机功率 kw
DZ-0308	15	120	0.12×2
DZ-0410	40	120	0.25×2
DZ-0511	50	120	0.37×2
DZ-0612	85	150	0.37×2
DZ-0713	100	180	0.37×2
DZ-0814	200	200	0.55×2
DZ-0916	220	250	0.55×2
DZ-1018	240	250	0.55×2
DZ-1120	400	350	0.75×2
DZ-1222	440	350	0.75×2
DZ-1324	475	350	0.75×2
DZ-1530	580	350	1.5×2



## 叶轮给料机

### 概述：

叶轮给料机主要用于定量输出干的粉状和小颗粒状物料，并可以作为正或负压输送系统汇总的锁风装置，兼有弹性叶轮的特点。该机性能可靠，密封性好。该机传动装置可根据用户要求配置。叶轮给料机包括一个回转的叶轮，固定的壳体 and 驱动装置等。回叶轮由两个防尘滚子轴承支撑，可保证叶轮和壳体间的间隙均匀，减少磨损。叶轮两端用两个聚四氟乙烯密封环密封。因此其结构简单，耐磨且更换容易。壳体设有检修门，方便维修。叶轮给料机广泛应用在各个工业部门，如煤粉、水泥、砂、煤块、粮食等的喂料上。不易用来控制易变质的粘性大的结块物料和大块物料。



### 主要技术参数：

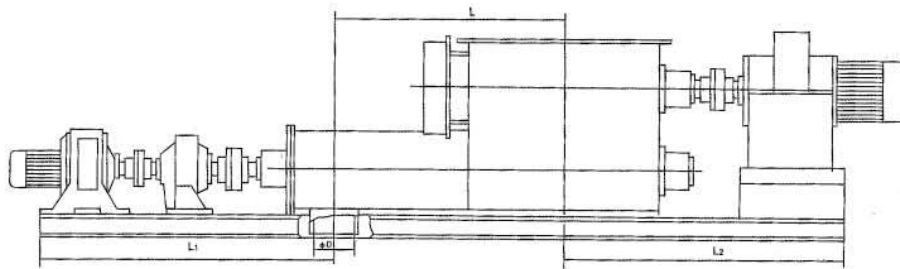
规格	生产能力 (m³/h)	叶轮转速 (r/min)	传动方式	齿轮减速电动机			链轮节距 t (mm)	设备重量 (kg)
				型号	功率 (KW)	出轴转速 (r/min)		
200×200	4	20	链轮	JTC561	0.75	31	25.4	228
	7	31	直联					
300×300	6	20	链轮	JTC561	1.1	31	25.4	238
	10	31	直联					
400×400	35	20	链轮	JTC715	2.2	31	25.4	500
	50	31	直联					



## GPT破拱调速给料机

### 概述:

GPT破拱部份采用双轴浆片结构、料流循环工作方式，在物料结拱时能迅速破拱，还能阻止物料压力过大造成的冲料现象，使进入给料机的物料呈松散均匀状态。给料部分采用精加工，锁料效果好，能有效防止如流体的粉料跑料。该机破拱能力强，流量调节性能好，运行平稳。破拱、给料动力分装，整体结构新颖实用。



### 主要技术参数:

型号	产量 (m <sup>3</sup> /h)	破拱减速机	给料调速电机	给料减速机
GPT200	1.5-12	YTC751 (5.5kw)	YCT160-4A	BW22-17
GPT250	2.3-23	YTC751 (5.5kw)	YCT160-4A	BW22-17
GPT300	3.2-32	YTC751 (5.5kw)	YCT160-4B	BW22-17

## PG破拱料斗

### 概述:

PG破拱料斗是通过内部垂直安装的两块振动板的振动，防止料仓拱料。具有振幅大、振动力强等特点，是大型料仓破拱的理想设备，广泛应用于化工、建材等各方面。

### 主要技术参数:

型号	激振力 (KN)	频率 (RPM)	电机功率 (kw)
PG300	3	2850	2x0.25
PG400	5	2850	2x0.37
PG500	10	2850	2x0.75





## CTB系列半逆流永磁筒式磁选机

### 适用范围

适用于湿式选别细颗粒的强磁性矿物，或者除去非磁性矿物中混杂的强磁性矿物，尤其适用于选矿厂进行磁选作业，选出磁性矿石和弱磁性矿石，排除尾矿，运转可靠。



### 特点

1. 磁滚筒与槽体之间的工作间隙可调整，保证物料顺利通过，亦可用来调整出矿品。
2. 筒体和槽体采用304不锈钢制作，强度高，耐磨耐腐蚀，经久耐用。
3. 筒体表面有耐磨材料保护，耐磨材料使用效果排列依次为：耐磨橡胶、聚胺脂喷涂固化、耐磨陶瓷片粘贴。
4. 传动系统采用国内知名品牌的电机、减速机、轴承、质量三保。转动方式可选择：卧式摆线针轮减速机直联，链条转动，卧式减速机，皮带传动。
5. 整体框架采用国标型材。
6. 磁系材料采用高剩磁高矫顽力磁性材料制造，具有非常好的抗退磁能力，八年退磁不超过5%。
7. 磁系与主轴之间有隔磁措施，可以保证磁场不传到轴上，保证轴承安全运行。
8. 槽体两侧有排淤机构，可以方便清理槽体内的淤积。
9. 钕铁硼作为磁源，磁场深度大，梯度大，最高场强度可达6000GS，以钕铁硼单磁系或与铁氧体磁体搭配做成混合磁系来适应不同场强的要求，最高工作温度可达120℃。

### 工作原理

永磁筒式磁选机适用于湿式选别细颗粒的强磁性矿物，或者除去非磁性矿物中混杂的强磁性矿物。半逆流槽适用于矿石粒度为0.5~0mm的粗选和精选，尤其适用于粒度为0.15~0mm矿物的精选。是当矿浆进入磁场区时，其中强磁性矿物被吸附在圆筒表面，弱磁性和非磁性矿物被甩掉排出，而吸附在圆筒表面上的强磁性矿物随圆筒旋转，被带出磁场区，用冲洗水冲入精矿槽中，完成分选作业。



## CTB系列半逆流永磁筒式磁选机

### CTB技术参数:

规格型号	规格		转速 r/min	筒表磁感 应强度	处理能力		外形尺寸 A×B×C	电机 功率 kw	重量 kg
	筒径mm	筒长mm			T/h	m <sup>3</sup> /h			
CTB-44	400	400	45	按照矿 物性 质确 定磁 感应 强度	1-2	3	1560x1280x880	1.1	460
CTB-46	400	600	45		2-3	5	1760x1280x880	1.1	340
CTB-66	600	600	40		5-8	16	1760x1500x980	1.5	400
CTB-69	600	900	40		8-12	24	2100x1520x1050	2.0	460
CTB-612	600	1200	40		12-14	32	2360x1620x1120	2.2	520
CTB-618	600	1800	40		14-20	48	2980x1690x1150	2.2	880
CTB-712	750	1200	35		10-15	30-80	2330x1770x1280	3.0	950
CTB-718	750	1800	35		20-35	50-120	2930x1770x1280	3.0	1220
CTB-918	900	1800	28		25-40	80-150	3095x1769x1465	4.0	1540
CTB-924	900	2400	28		40-55	120-190	3695x1769x1465	4.0	2020
CTB-1015	1050	1500	21		38-50	110-180	2815x1999x1565	5.5	1780
CTB-1018	1050	1800	21		45-60	130-200	3115x1999x1565	5.5	2000
CTB-1021	1050	2100	21		52-70	150-240	3415x1999x1565	5.5	2310
CTB-1024	1050	2400	21		60-80	160-280	3715x1999x1565	5.5	2600
CTB-1027	1050	2700	21		70-90	180-320	4015x1999x1565	7.5	2920
CTB-1030	1050	3000	21		80-120	240-400	4315x1999x1565	7.5	3230
CTB-1218	1200	1800	19		60-75	160-260	3150x2300x1920	7.5	3120
CTB-1224	1200	2400	19		80-110	240-380	3750x2300x1920	7.5	3680
CTB-1230	1200	3000	19		100-140	260-460	4350x2300x1920	7.5	4160
CTB-1245	1200	4500	19		140-190	380-660	5950x2300x1920	11	6560
CTB-1545	1500	1500	16	160-220	400-690	6050x2700x2300	15	7920	

### CTB安装参数:

型号规格	L	L1	L2	L3	L4	L5	A1	A2	C1	C2	C3	C4	C5	D	n	H1	H2	H3	H4	H
CTB-712	1680	2330	1200	815	955	650	1770	1035	154	400	1320	200	453	159	2	1370	140	140	890	1280
CTB-718	2280	2930	1800	1115	1255	950	1770	1035	154	400	1320	200	453	159	2	1370	140	140	890	1280
CTB-918	2280	3095	1800	1140	1305	950	1769	1126	100	390	1040	300	443	159	2	1350	140	140	1000	1465
CTB-924	2880	3695	2400	1440	1605	1250	1769	1126	100	390	1040	300	443	159	2	1350	140	140	1000	1465
CTB-1015	2000	2815	1500	1000	1180	600	1999	1136	150	500	1250	310	553	203	2	1400	90	140	1090	1565
CTB-1018	2300	3115	1800	1150	1330	900	1999	1136	150	500	1250	310	553	203	2	1400	90	140	1090	1565
CTB-1021	2600	3415	2100	1300	1480	1200	1999	1136	150	500	1250	310	553	203	2	1400	90	140	1090	1565
CTB-1024	2900	3715	2400	1450	1630	1500	1999	1136	150	500	1250	310	553	203	2	1400	90	140	1090	1565
CTB-1027	3200	4015	2700	1600	1780	1800	1999	1136	150	500	1250	310	553	203	2	1400	90	140	1090	1565
CTB-1030	3500	4315	3000	1750	1930	2100	1999	1136	150	500	1250	310	553	203	2	1400	90	140	1090	1565
CTB-1218	2300	3150	1800	1125	1305	1300	2300	1239	120	600	1500	300	653	180	3	1766	140	140	1300	1920
CTB-1224	2900	3750	2400	1425	1605	1500	2300	1239	120	600	1500	300	653	180	3	1766	140	140	1300	1920
CTB-1230	3500	4350	3000	1725	1905	1800	2300	1239	120	600	1500	300	653	180	3	1766	140	140	1300	1920
CTB-1245	5000	5950	4500	2500	2730	2300	2300	1239	140	600	1500	450	653	219	3	1766	140	140	1300	1920
CTB-1545	5000	6050	4500	2500	2730	2300	2700	1449	160	750	1800	480	810	219	3	1916	140	140	1450	2300

(参照CTS系列外形尺寸图,仅供参考)

## CTS系列顺流式磁选机

### 适用范围

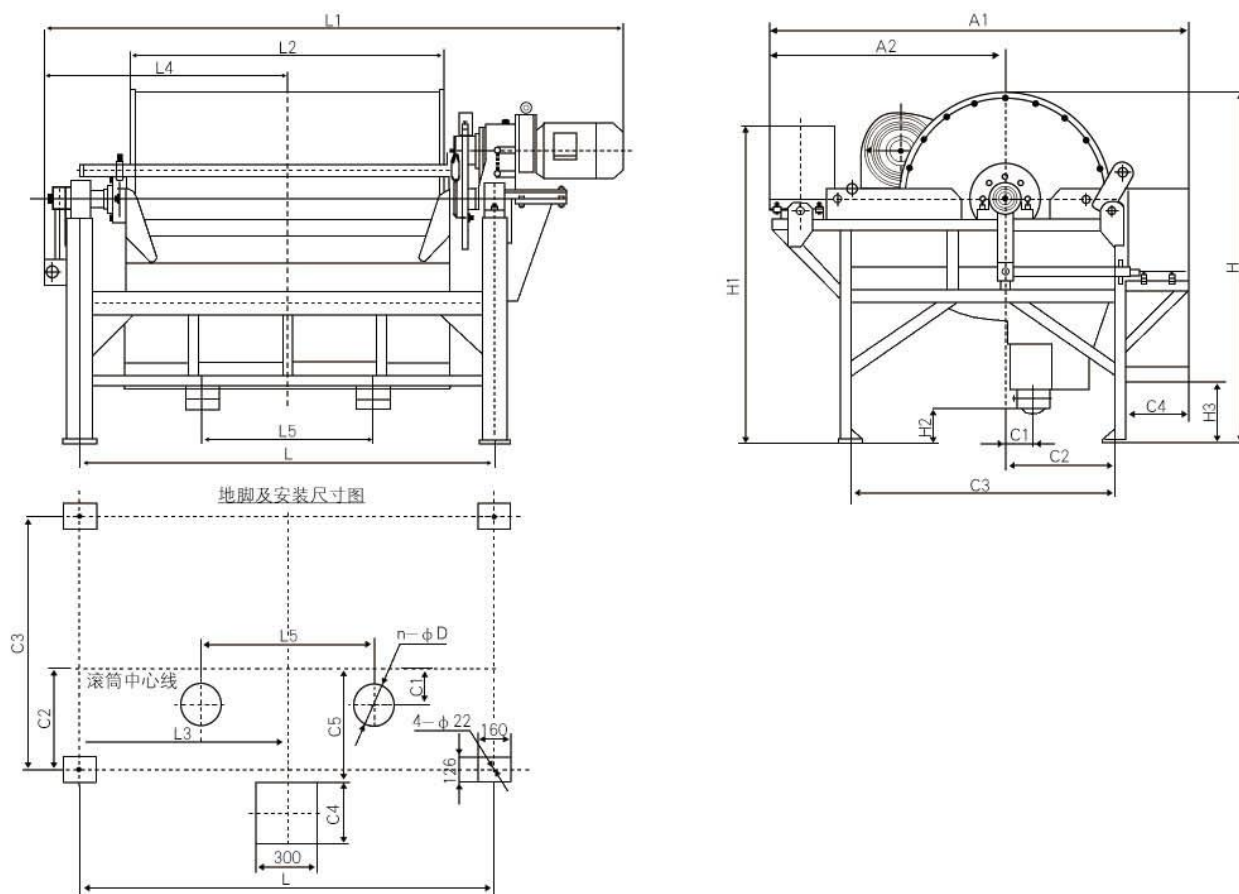
本产品专门用于粗颗粒矿沙的预选，如河沙、海沙等粗粒级沙矿

### 技术特点

1. 磁系有可靠的固定方案，确保磁组永不脱落和损坏，能无故障运行。
2. 专门设计的顺流槽体，适用于矿石粒度 $\leq 6\text{mm}$ 的粗选和精选，进行抛尾不会在槽体内沉淀堆积。
3. 槽体两侧有排淤机构，可以方便清理槽体内的淤积。
4. 单层直通式分选槽体，磁滚筒旋转方向与水流方向一致，使得生产能力大幅提升。
5. 槽体溢流堰高度可调，可用于控制选矿品位。
6. 设备维护简便，故障率低。
7. 除以上技术特点外，其他特点与CTB系列相同。



### 外形尺寸图





CTS技术参数

规格型号	规格		转速 r/min	筒表磁感 应强度	处理能力		外形尺寸 A×B×C	电机功率 kw	重量 kg
	筒径mm	筒长mm			t/h	m <sup>3</sup> /h			
CTS-44	400	400	45	按照 矿物 性质 确定 磁 感 应 强 度	1-2	3	1560×1260×890	1.1	230
CTS-46	400	600	45		2-3	5	1760×1260×890	1.1	300
CTS-66	600	600	40		5-8	16	1760×1480×980	1.5	360
CTS-69	600	900	40		8-12	24	2100×1480×1050	2.0	400
CTS-612	600	1200	40		12-14	32	2360×1620×1120	2.2	460
CTS-618	600	1800	40		14-20	48	2980×1670×1150	2.2	800
CTS-712	750	1200	35		10-15	30-80	2330×1760×1410	3.0	960
CTS-718	750	1800	35		20-35	50-120	2930×1760×1410	3.0	1260
CTS-918	900	1800	28		25-40	80-150	3095×1620×1625	4.0	1460
CTS-924	900	2400	28		40-55	120-190	3695×1620×1625	4.0	1820
CTS-1015	1050	1500	21		38-50	110-180	2740×2150×1770	5.5	1620
CTS-1018	1050	1800	21		45-60	130-200	3040×2150×1770	5.5	1810
CTS-1021	1050	2100	21		52-70	150-240	3340×2150×1770	5.5	2130
CTS-1024	1050	2400	21		60-80	160-280	3640×2150×1770	5.5	2560
CTS-1027	1050	2700	21		70-90	180-320	3940×2150×1770	7.5	2860
CTS-1030	1050	3000	21		80-120	240-400	4275×2150×1770	7.5	3300
CTS-1218	1200	1800	19		60-75	160-260	3150×2380×1935	7.5	3075
CTS-1224	1200	2400	19		80-110	240-380	3750×2380×1935	7.5	3625
CTS-1230	1200	3000	19		100-140	260-460	4350×2380×1935	7.5	4380

CTS安装参数

规格	L	L1	L3	L4	L5	A1	A2	C1	C2	C3	C4	C5	D	n	H1	H2	H3	H4	H
CTS-712	1680	2330	815	955	650	1760	1022	109	400	1010	300	453	159	2	1370	140	140	1020	1410
CTS-718	2280	2930	1115	1255	950	1760	1022	109	400	1010	300	453	159	2	1370	140	140	1020	
CTS-918	2280	3095	1140	1305	950	1620	1217	120	480	1170	300	533	159	2	1265	140	140	1160	1625
CTS-924	2880	3695	1440	1605	1250	1620	1217	120	480	1170	300	533	159	2	1265	140	140	1160	
CTS-1015	1950	2740	975	1155	800	2150	1292	138	564	1320	300	617	180	2	1490	140	140	1230	1770
CTS-1018	2250	3040	1125	1305	950	2150	1292	138	564	1320	300	617	180	2	1490	140	140	1230	
CTS-1021	2550	3340	1275	1455	1100	2150	1292	138	564	1320	300	617	180	2	1490	140	140	1230	
CTS-1024	2850	3640	1425	1605	1250	2150	1292	138	564	1320	300	617	180	2	1490	140	140	1230	
CTS-1027	3150	3940	1575	1755	1400	2150	1292	138	564	1320	300	617	180	2	1490	140	140	1230	
CTS-1030	3450	4275	1725	1905	1550	2150	1292	138	564	1320	300	617	180	2	1490	140	140	1230	
CTS-1218	2300	3150	1125	1305	1300	2380	1420	150	640	1500	300	693	219	2	1680	140	140	1320	1935
CTS-1224	2900	3750	1425	1605	1500	2380	1420	150	640	1500	300	693	219	2	1680	140	140	1320	
CTS-1230	3500	4350	1725	1905	1800	2380	1420	150	640	1500	300	693	219	2	1680	140	140	1320	

(仅供参考)



## CTN系列洗煤专用磁选机

### 用途

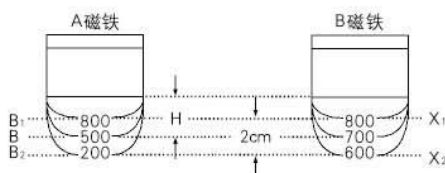
CTN系列洗煤专用磁选机用于自动、连续地回收洗煤厂的重介质，也可用于回收铁磁性矿石。采用先进的磁路设计和磁性材料的最新科研成果，为磁选效果提供了有力保证。

### 特征

1. 采用稀土钕铁硼磁系，磁力高于其他同类产品。
2. 双层不锈钢筒皮，整体结构紧凑合理，易于拆装，经久耐用。
3. 铝制端盖，不锈钢法兰耐磨损。
4. 模块式结构易于安装，磁偏角易调。
5. 槽体为不锈钢制作。
6. 支架采用国标槽钢和角钢焊接而成。
7. 双筒磁选机采用模块式设计以利于磁选机的运输、安装和排列。
8. SEW减速机、SKF轴承保证整机长期稳定运行。
9. 筒体出厂前的准确定位，消除了在现场的调整步骤。
10. 介质回收率99.9%。



### 设计理念



$$F_A = B_A \frac{B_1 - B_2}{X_2 - X_1} = 500 \frac{800 - 200}{2} = 15 \times 10^4 \text{达因/cm}^3$$

$$F_B = B_B \frac{B_1 - B_2}{X_2 - X_1} = 700 \frac{800 - 600}{2} = 7 \times 10^4 \text{达因/cm}^3$$

为降低选煤成本，提高磁介质回收率，我们采用了国内外煤用磁选机设计和磁性材料的最新科研成果。

在设计过程中特别注意了扫选区域内磁场的设定，在分选槽有效深度内产生最大的磁场梯度，以创造出对介质颗粒的最大吸附力，同时又使磁能尽量不散失在介质流层外。

根据右下图计算可见，在相同的额定高度H处，场强小梯度大的A磁铁，却比场强大梯度小的B磁铁，对铁磁性介质颗粒具有更大的吸附力。这里说明提高磁铁的吸附力，除了磁场强度（不变动）之外更要注意磁场梯度的设计。

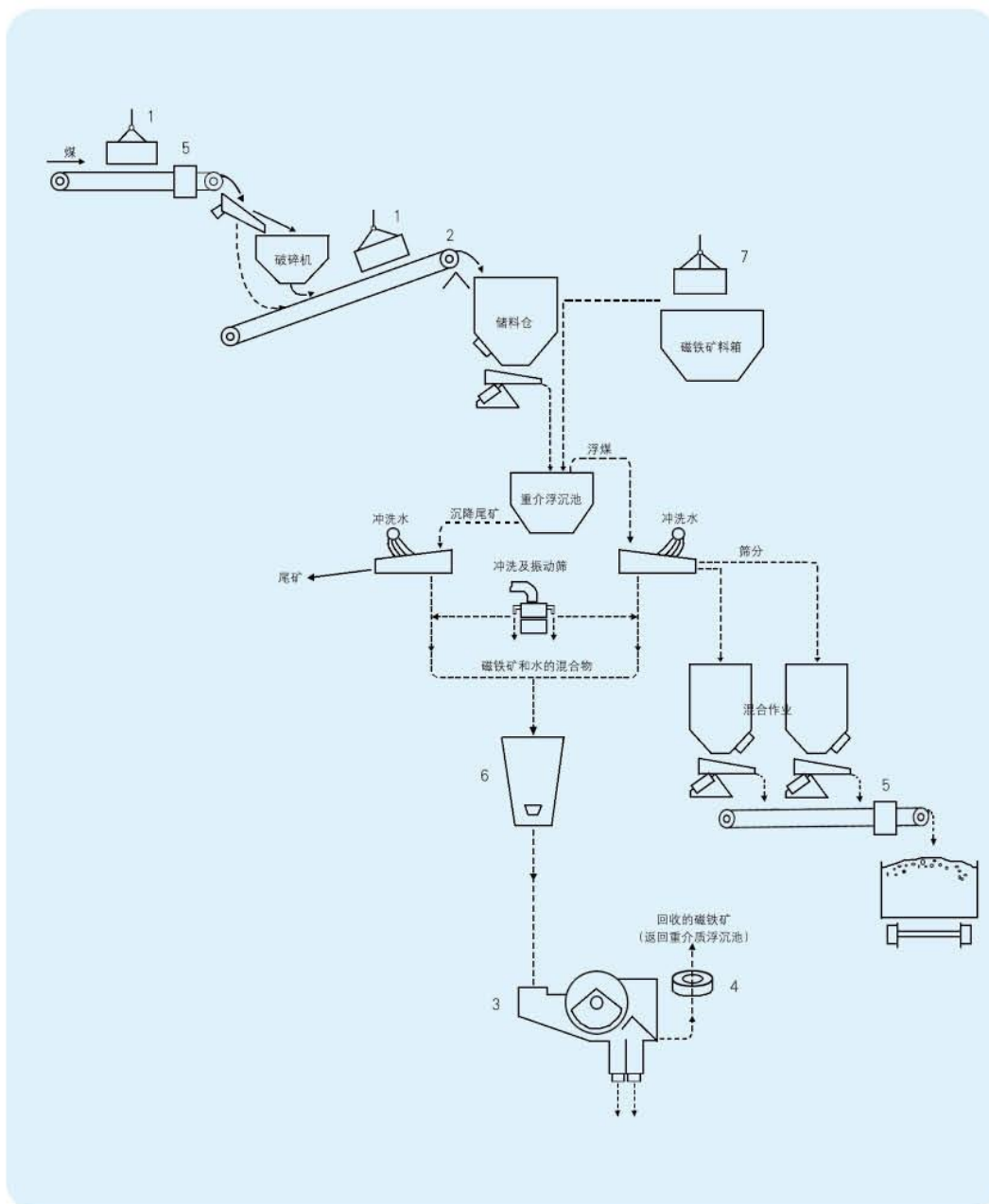
在扫选区域内设计较多的磁极和较高的梯度。对磁性与非磁性颗粒的分离更迅速，我们在磁路设计中，也把它当成影响回收率的重要因素予以考虑。

因为采用计算机辅助系统工作，我们可以快捷高质量的完成设计，因为是选煤厂专用磁选机生产厂，我们对选煤工艺流程更熟悉，这些都为客户临时或特定要求的订货提供了保障。

### 结论

磁体对铁磁性物质的吸附力由磁场强度和磁场梯度的乘积决定。所以A磁铁磁场强度虽比B磁铁磁场强度小，但由于A的磁场梯度比B磁铁大。最终A磁铁对铁磁性颗粒的吸附力大于B磁铁。

## 产品在选煤厂的应用



- 1. 悬挂式电磁或永磁除铁器
- 2. 永磁滚筒
- 3. HMDS磁选机

- 4. 脱磁器
- 5. 金属探测仪
- 6. 磁力脱水槽

- 7. 加介电磁铁



### CTN系列洗煤专用磁选机

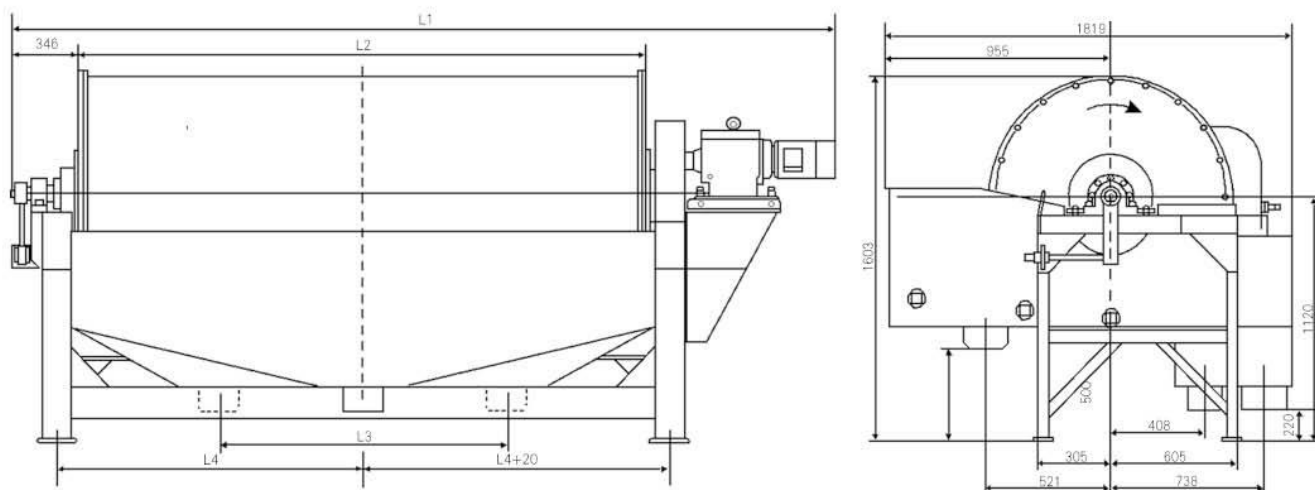
技术参数

规格型号		磁系	矿浆量 (m <sup>3</sup> /h)	精矿量 (t/h)	涂料固体重量 百分比 (%)	入料矿浆成分要求 (固体量百分比)	
筒体直径	筒体宽度		逆流型 (推荐量)	逆流型 (推荐量)	逆流型 (推荐量)	磁性物含 量 (%) (推荐最小量)	非磁性物含 量 (%) (推荐最大量)
CTN 900mm	1800	1500-3500 高斯, 7个 主磁极, 2个 附磁极, 磁极 包角138°	180	35	10%-25%	13%	12%
	2100		210	40			
	2400		235	45			
	2700		265	50			
	3000		298	58			
CTN 1050mm	1800	1500-3500 高斯, 7个主 磁极, 3个附 磁极, 磁极包 角138°	195	38	10%-25%	13%	12%
	2100		225	45			
	2400		255	63			
	2700		285	60			
	3000		315	70			
CTN 1200mm	1800	1500-3500 高斯, 7个主 磁极, 3个附 磁极, 磁极包 角138°	215	65	10%-25%	13%	12%
	2100		250	75			
	2400		285	85			
	2700		320	95			
	3000		355	105			

## 磁选机说明

重介质回收率：按照我公司推荐的工艺要求，CTN磁选机能够保证尾矿中磁性物（重介质）含量小于 $0.26\text{kg}/\text{m}^3$ （通常情况下小于 $0.13\text{kg}/\text{m}^3$ ）。CTN磁选机能够保证如下重介质回收率：入料矿浆中重介质含量在 $87\text{--}130\text{kg}/\text{m}^3$ 之间时，重介质回收率大于99.7%；在 $130\text{--}260\text{kg}/\text{m}^3$ 之间时，重介质回收率大于99.8%；高于 $260\text{kg}/\text{m}^3$ 时，重介质回收率大于99.9%。

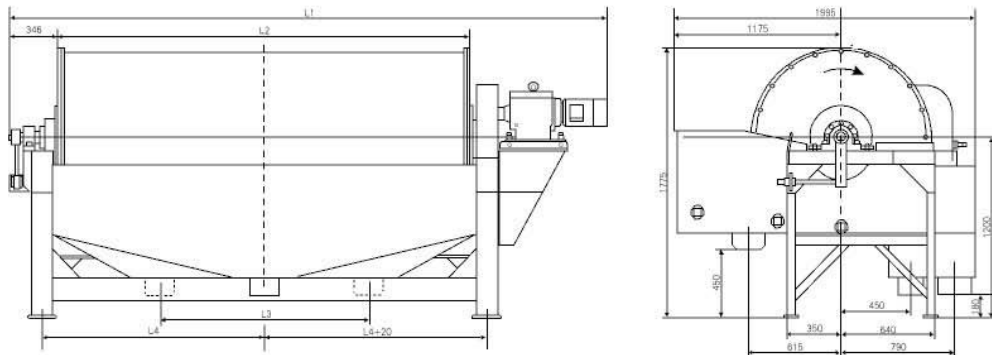
### 单筒CTN90系列磁选机说明



型号规格	滚筒直径 (mm)	L1 (mm)	滚筒长度L2 (mm)	L3 (mm)	L4 (mm)	电机功率 (kg)	重量 (kg)
CTN-9018	900	3010	1800	940	1000	4.0	2480
CTN-9021	900	3310	2100	1095	1150	4.0	2760
CTN-9024	900	3610	2400	1250	1300	4.0	3040
CTN-9027	900	3910	2700	1400	1450	5.5	3320
CTN-9030	900	4255	3000	1500	1600	5.5	3500

1. 槽体全部采用不锈钢；
2. 支架采用槽钢和角钢焊接而成；
3. 电机、减速机以及轴承采用进口件；
4. 本图所示为右传动磁选机，左传动磁选机的电机在本图的对称位置；
5. 此图仅供选型时参考，以订货后提供的图纸为准。

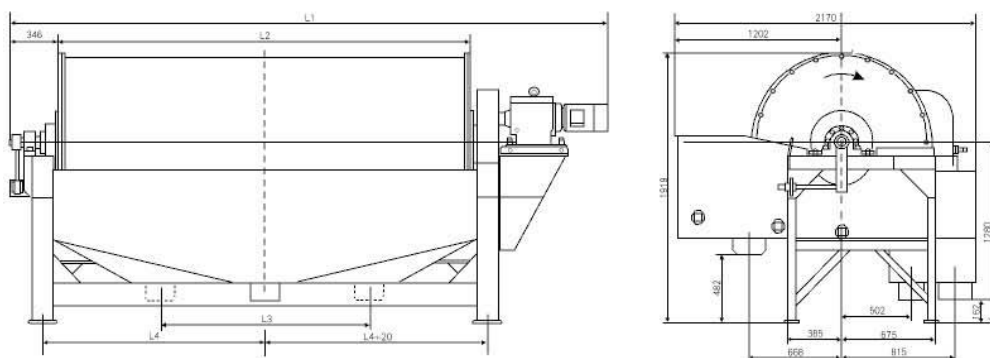
## 单筒CTN10系列磁选机说明



型号规格	滚筒直径 (mm)	L1 (mm)	滚筒长度L2 (mm)	L3 (mm)	L4 (mm)	电机功率 (kw)	重量 (kg)
CTN-1010	1050	3060	1800	940	1000	4	2790
CTN-1021	1050	3360	2100	1095	1150	5.5	3080
CTN-1024	1050	3660	2400	1250	1300	5.5	3370
CTN-1027	1050	4010	2700	1400	1450	5.5	3670
CTN-1030	1050	4310	3000	1500	1600	7.5	3870

1. 槽体全部采用不锈钢;
2. 支架采用槽钢和角钢焊接而成;
3. 电机、减速机以及轴承采用进口件;
4. 本图所示为右传动磁选机, 左传动磁选机的电机在本图的对称位置;
5. 此图仅供选型时参考以订货后提供的图纸为准。

## 单筒CTN12系列磁选机说明

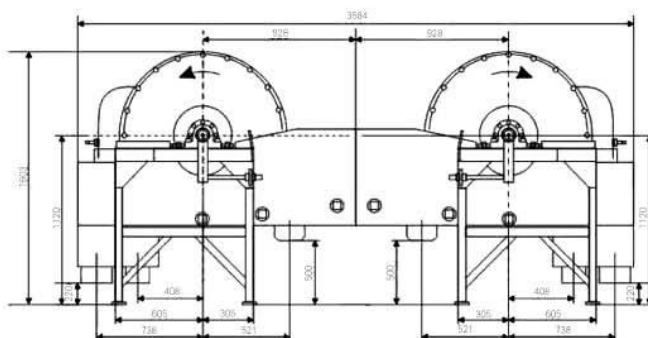
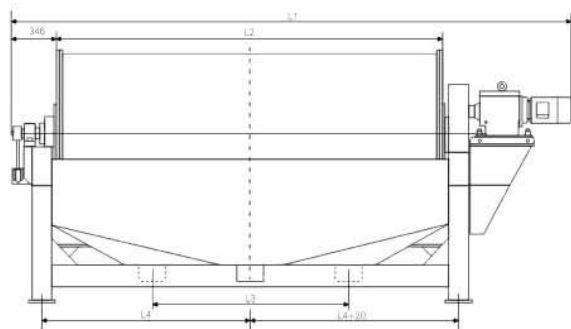


型号规格	滚筒直径 (mm)	L1 (mm)	滚筒长度L2 (mm)	L3 (mm)	L4 (mm)	电机功率 (kw)	重量 (kg)
CTN-1218	1200	3100	1800	940	1000	5.5	3100
CTN-1221	1200	3400	2100	1095	1150	5.5	3400
CTN-1224	1200	3700	2400	1250	1300	5.5	3700
CTN-1227	1200	4030	2700	1400	1450	7.5	4020
CTN-1230	1200	4320	3000	1500	1600	7.5	4250

1. 槽体全部采用不锈钢;
2. 支架采用槽钢和角钢焊接而成;
3. 电机、减速机以及轴承采用进口件;
4. 本图所示为右传动磁选机, 左传动磁选机的电机在本图的对称位置;
5. 此图仅供选型时参考以订货后提供的图纸为准。



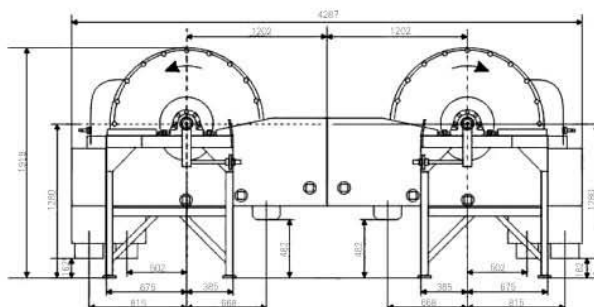
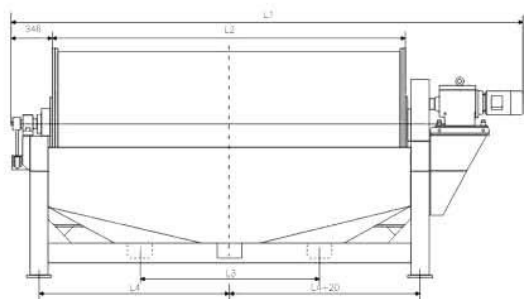
双筒并联CTN36" 系列磁选机说明



型号规格	滚筒直径 (mm)	L1 (mm)	滚筒长度 L2 (mm)	L3 (mm)	L4 (mm)	电机功率 (kw)	重量 (kg)
CTN-36" × 72"	914	3041	1829	943	1011	2 × 4.0	5060
CTN-36" × 84"	914	3346	2134	1096	1164	2 × 4.0	5600
CTN-36" × 96"	914	3651	2438	1248	1316	2 × 4.0	6180
CTN-36" × 108"	914	4001	2743	1400	1468	2 × 5.5	6740
CTN-36" × 117"	914	4226	2972	1513	1581	2 × 5.5	7120

1. 槽体全部采用不锈钢;
2. 支架采用槽钢和角钢焊接而成;
3. 电机、减速机以及轴承采用进口件;
4. 本图所示为右传动磁选机, 左传动磁选机的电机在本图的对称位置;
5. 此图仅供选型时参考, 以订货后提供的图纸为准

双筒并联CTN48" 系列磁选机说明



型号规格	滚筒直径 (mm)	L1 (mm)	滚筒长度 L2 (mm)	L3 (mm)	L4 (mm)	电机功率 (kw)	重量 (kg)
CTN-48" × 72"	1219	3135	1829	943	1011	2X5.5	6200
CTN-48" × 84"	1219	3440	2134	1096	1164	2X5.5	6800
CTN-48" × 96"	1219	3745	2438	1248	1316	2X5.5	7400
CTN-48" × 108"	1219	4072	2743	1400	1468	2X7.5	8040
CTN-48" × 117"	1219	4297	2972	1513	1581	2X7.5	8500

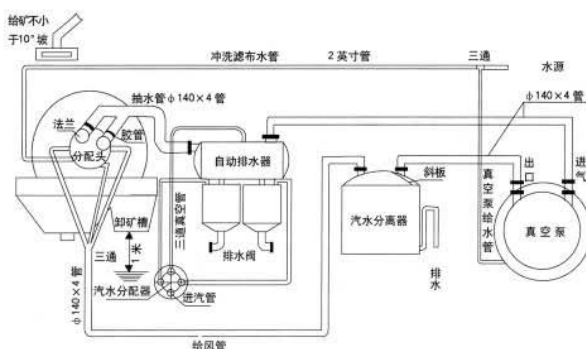
1. 槽体全部采用不锈钢;
2. 支架采用槽钢和角钢焊接而成;
3. 电机、减速机以及轴承采用进口件;
4. 本图所示为右传动磁选机, 左传动磁选机的电机在本图的对称位置;
5. 此图仅供选型时参考, 已订货后提供的图纸为准

## GZC真空永磁过滤机

该机为上部给料的筒型外滤式真空永磁过滤机，主要适用于对较粗颗粒强磁性物料的脱水。

筒体内部装有钕铁氧体永久磁系，可促使磁性颗粒迅速吸附到滤布表面，磁滤机主要用于粒度较粗的强磁性矿物精矿矿浆的脱水，由于是上部给料，使得滤饼中精矿按粒度分层的效果更加明显，当磁性精矿形成滤饼时，颗粒同时受到重力和磁力的作用，粗颗粒精矿比细颗粒精矿向滤布运动的快，精粒首先接触滤布，故滤饼的透气性好，而且矿浆中磁性颗粒在磁力吸引下呈放射状布于圆筒表面，并由于磁性极性变化而产生磁搅动作用，这都成为滤饼易脱水的有利条件，使得滤饼厚且透气性好，显著地提高了生产率，与同规格的筒型真空过滤机相比，其效率提高三倍以上。

该机矿浆中固相颗粒的比磁化系数不低于 $3000 \times 10^{-6}$ 厘米<sup>3</sup>/克，颗粒粒度为0.15-0.8毫米。给料浓度60%。



### 主要技术参数

型号		GZC-3	GZC-5	GZC-8	GZC-12	GZC-20
过滤面积 (m <sup>2</sup> )		3	5	8	12	20
筒体	直径 (mm)	1600	2000			2550
	长度 (mm)	700	900	1400	2000	2650
	转速 (r/min)	0.5~2.0				
需要真空度 (KPa)		60~80				
抽气量 (m <sup>3</sup> /min.m <sup>2</sup> )		0.5~2.0				
需要鼓风压力 (KPa)		10~30				
鼓风量 (m <sup>3</sup> /min.m <sup>2</sup> )		0.1~0.5				
筒体表面磁感应强度 (mT)		87				
给矿浓度 (%)		≥60				
最大生产能力-200目占60% (t/h)		6~9	14~18	22~43	33~65	54~108
滤饼水分 (%)		8~10			8~10	
外形尺寸 (mm)		1895x2506x2087	2110x2775x2500	2610x2905x2500	3210x2905x2500	
重量 (t)		3.27	3.94	4.76	5.42	7.9
电机	型号	Y100L-6			Y112M-6	Y132M1-6
	功率 (kw)	2.2			3	4
	转速 (r/min)	940				

(表中尺寸仅供参考，如有改动，以实物为准)



## HSG系列干选机

### 适用范围

适用粒度0~30mm超低品位磁铁矿的预选或精选干选机尾矿的扫选。

### 技术特点

1. 选矿效果：  
高场强、高转速，最高场强6500GS独特的磁系设计，在提高精矿品位的同时有效控制跑尾，实现最佳选矿效果
2. 效率高：  
高场强、高转速，可实现原同规格设备1.5倍的处理量。
3. 耐磨损：  
采用双层筒皮，外层筒皮用来保护内层筒皮，外层筒皮可拆卸，便于更换。
4. 易控制：  
简易的分料结合变频调速，能更有效地控制精尾矿的品位。
5. 整机移动便利：  
底座采用平底船舱式结构，能够在承受整机重量的情况下随意拖动，便于大面积采选场地的设备调配。
6. 采用小极距，多磁极磁系设计，增加磁翻转次数，促进杂石排出。

### 工作原理图

利用磁性物质可以被永磁铁吸引的原理，在物料流经的滚筒内部设计一形成较大磁场的半圆形磁系。当物料流经这片磁场区域时，磁性矿即可被强大磁力所捕获，吸附在半圆式磁系的滚筒吸附面上。当磁性矿被带到下部的无磁区域时，在自重作用下掉到精矿输送皮带上输送出去。而非磁性矿石或含铁品位较低的矿石在重力作用下可以自由地通过磁场流到尾矿口排出。



直列式干选机



卧式干选机



震动双磁干选机

### 技术参数

规格型号	规格		处理能力 t/h	电机功率 KW	外形尺寸 AxBxC
	筒径mm	筒长mm			
HSG-8022	800	2200	100	5.5	6600x3000x4600
HSG-9030	900	3000	260	11	7200x3500x4300
HSG-1024	1050	2400	260	11	6400x3990x4300
HSG-1030	1050	3000	300	18.5	7300x3790x4680



## WKJ永磁盘式尾矿回收机（选矿专用）

### 概述

新产品多盘式磁选机应用效果所反应的经济价值，具体情况介绍如下：

一、铁原矿经过选别作业处理后，其主要成分已在精矿中富集，有的经过综合处理后，矿石的次要成分或其它金属也得到回收。所以剩余的部分产物则含有用成份很低，这部分产物称之为尾矿。应当指出在尾矿中仍然含有大量的有用铁物介质。

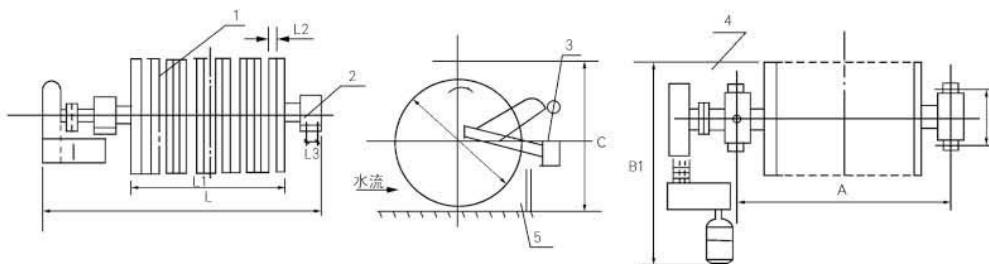
一个设计规模600万吨1年(600万T/a)的选矿厂，原矿石品位为30%，获得精矿品位为66%，年生产铁精矿220万吨，尾矿量为380万吨，其中含铁量大约为38万吨。为充分利用国家资源，现研制回收尾矿中有用铁的多盘式磁选机，回收铁性物品位可达35%，因为是上段的尾矿，其粒度拉进粗磨，经细磨后进入弱磁选，最少可获得合格的铁精矿约8万吨，按最低售价150元/吨计算，年可创产值1200万元，利用率可达40%，年获利480万元。

该设备具有回收效率高，体积小，易布置，处理量大，经济效益显著等优点。

该设备特别适用于废弃尾矿的再选，变废为宝，提取精矿，减少环境污染。

从磁选厂的尾矿中直接回收铁精矿；从轧钢厂废水中回收铁鳞；从堆积多年的尾矿中选铁精矿；

从内陆河滩或海滨砂矿中分选铁矿；对氧化铁矿等弱磁性铁矿进行分选；



### 主要技术参数

型号	规格	工作面积 (m <sup>2</sup> )	功率 (kw)	磁极组数	表面场强 (MT)	处理量 (T/h)	总重 (kg)
8004	800 × 4	8	2.2	4	170-180	100	1600
8006	800 × 6	10	3.0	6	170-180	150	2200
8008	800 × 8	12	4.0	8	170-180	200	2800
8010	800 × 10	15	5.5	10	170-180	240	3400
8012	800 × 12	18	5.5	12	170-180	260	4200
1008	1000 × 8	15	4.0	8	170-180	240	3500
1508	1500 × 8	20	5.5	8	170-180	280	4500

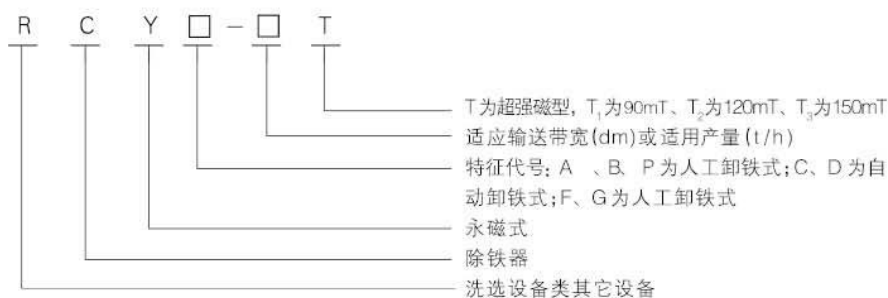
可根据用户要求另行加工

## RCY系列永磁除铁器概述

RCY系列悬挂式永磁除铁器是采用永磁材料作磁源产生强磁场，从而达到高效的除铁、选铁目的。该系列产品可与多种型号的皮带输送机、振动输送机、链板输送机、下料溜槽、输送管道等输送设备配套使用。能除去混杂在非磁性物料中0.1-35公斤铁磁性物质，从而有效的对各种型号的破碎机、研磨机起着可靠的保护功能，同时又可用于原料品位的提高以及回收铁磁性物质。该产品广泛应用于水泥、砖瓦、玻璃、陶瓷、石膏等建材行业以及电厂、矿山、非金属矿、化工、陶瓷、造纸等多种行业。

该系列产品采用计算机设计，具有磁场强、吸力大、重量轻、省电节能、使用寿命长、安装方便、易操作等特点，该机适用范围广，在各种恶劣环境中运行稳定可靠无故障。其各项技术指标均符合JB/T8711-2006标准，部分产品已超过此标准。

### 型号说明

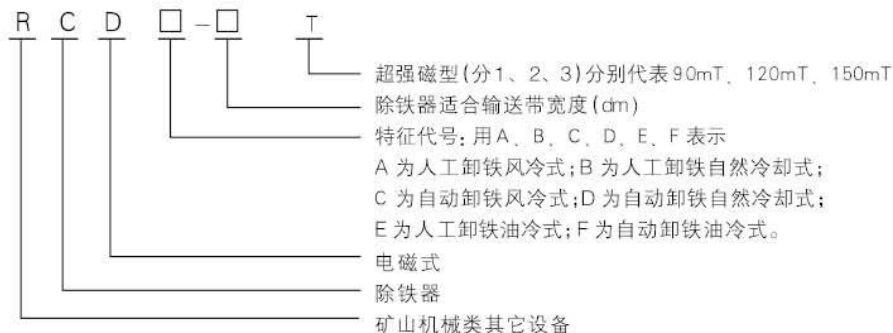


## RCD系列电磁除铁器概述

RCD系列悬挂式电磁除铁器是集国内外同类设备之优点，该系列产品与皮带输送机、振动输送机、电磁振动给料机等各种输送设备配套使用，能除去混杂在散状物料中0.1-35公斤的铁磁性物质。对各种规格的破碎机、磨机、研磨机起着可靠的保护功能，同时用于原料品位的提高与净化，又可以回收物料中的铁磁性物质。

该系列产品通过计算机优化设计，具有磁场强、吸力大、性能稳定可靠、结构合理、易维护、安装使用方便等特点，励磁线圈采用国际先进技术工艺处理，具有绝缘等级高、散热性能好、温升低、耐高温等显著优点。产品的各项指标均符合JB/T7689-2004标准，部分产品的各项技术指标已经超过此标准。

### 型号说明



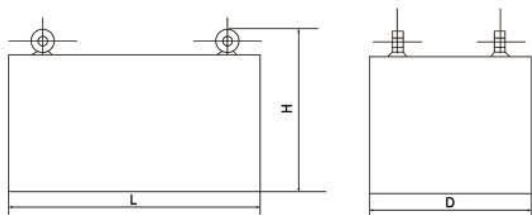
## RCYB系列悬挂式永磁除铁器

### 概述:

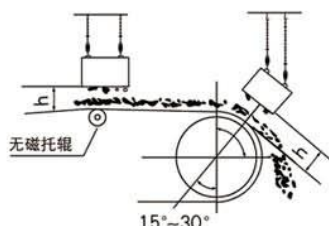
本机与各种皮带输送机、振动输送机配套使用，清除夹杂在散状物料中0.1-35kg的铁磁性物质。广泛应用于水泥、火力发电、冶金、矿山、化工、玻璃、造纸、煤炭等行业。

### 主要特点:

- 磁路采用计算机模拟设计，性能高，磁场强度大、吸力大。
- 高性能钕铁硼材料做磁源，矫顽力高，不易退磁，八年退磁不超过5%。
- 无能耗，节能环保，在恶劣环境中连续运行无故障。
- 体积小，重量轻，安装方便。



外型尺寸图



安装示意图

### 主要技术参数 (p: 普通型):

参数 型号	适应带宽 mm	额定吊高 h=mm	物料厚度 ≤ mm	磁场强度 ≥ mT	适应带速 ≤ m/s	重量 kg	外形尺寸 mm		
							L	D	H
RCYB-4	400	130	80	63	2.5	115	400	300	210
RCYB-5	500	150	100	63		180	500	400	230
RCYB-6	600/650	180	130	70		300	600	500	250
RCYB-6.5	650	200	150	70		450	650	600	250
RCYB-8	800	250	200	70		580	800	700	250
RCYB-10	1000	300	250	70		880	1000	800	250
RCYB-12	1200	350	300	70		1100	1200	1000	270
RCYB-14	1400	400	350	70		1700	1400	1300	270
RCYB-16	1600	450	400	70		2200	1600	1500	270

参数 型号	适应带宽 mm	额定吊高 h=mm	物料厚度 ≤ mm	磁场强度 ≥ mT	适应带速 ≤ m/s	重量 kg	外形尺寸 mm		
							L	D	H
RCYB-4P	400	80	30	45	2.5	65	400	300	140
RCYB-5P	500	100	50	50		110	500	400	160
RCYB-6P	600/650	150	100	50		175	600	500	186
RCYB-6.5P	650	180	130	50		280	650	600	186
RCYB-8P	800	200	150	50		420	800	600	186



## RCYD(C)系列悬挂自卸式永磁除铁器

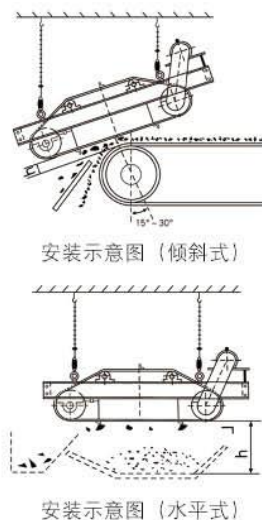
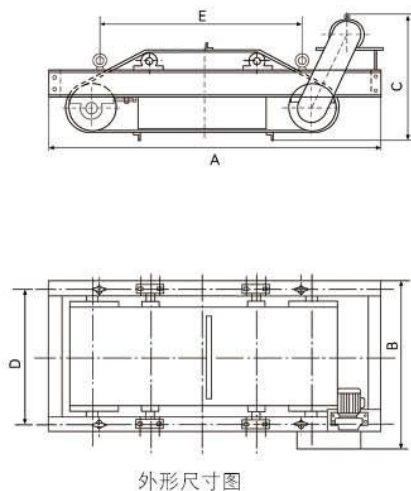


### 概述:

RCYD(C)系列悬挂自卸式永磁除铁器是一种自动卸铁式除铁装置，它是在强磁永磁除铁器基础上增添了减速机、卸铁皮带、滚筒、主体框架等装置。工作时将不断吸附在除铁器上的铁磁性物质通过卸铁皮带的旋转自动抛出，达到自动卸铁目的，该机应用范围广、节能省电、维护方便、故障率极低，在极其恶劣的环境中运行稳定可靠，是众多厂家采用较多的机型。

### 主要特点:

- 磁路采用计算机模拟设计，完善的双磁极结构。
- 采用高性能钕铁硼材料作磁源，矫顽力高，磁场强度高、吸力大。
- 自动卸铁，维护简便，适用范围广。
- 传动滚筒采用腰鼓形结构，具有皮带自动纠偏功能，防尘式轴承座，整机机械故障低。



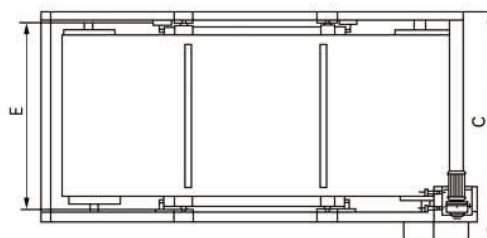
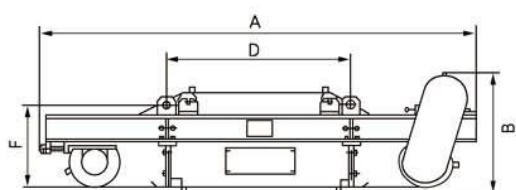
### 主要技术参数:

参数项目 型号	适应带宽 mm	额定吊高 h=mm	物料厚度 ≤ mm	磁场强度 ≥mT	驱动功率 ≤kw	适应带速 ≤m/s	工作制	重量 kg	外形尺寸mm				
									A	B	C	D	E
RCYD(C)-5	500	150	100	60	1.5	2.5	连续	750	1900	935	735	753	950
RCYD(C)-6	600/650	180	130	60	1.5			920	2050	1030	780	840	1100
RCYD(C)-6.5	650	200	150	70	1.5			1200	2165	1080	780	888	1200
RCYD(C)-8	800	250	200	70	2.2			1400	2350	1280	796	1088	1300
RCYD(C)-10	1000	300	250	70	3.0			2120	2660	1550	920	1335	1400
RCYD(C)-12	1200	350	300	70	4.0			3350	2860	1720	1010	1515	1550
RCYD(C)-14	1400	400	350	70	4.0			4450	3225	1980	1050	1755	1800
RCYD(C)-16	1600	450	400	70	5.5			6200	3350	2160	1180	1850	1950
RCYD(C)-18	1800	500	450	80	5.5			8100	3580	2450	1210	2130	2200
RCYD(C)-20	2000	550	500	80	7.5			9700	3800	2700	1300	2410	2400

## RCYK系列铠装永磁带式除铁器

### 用途及主要特点：

- 专用于冶金渣选铁，直接还原铁厂选铁，焖渣车间选铁，铸造车间选铁。
- 独特设计铠装式皮带，能有效防止尖锐铁磁性杂物对皮带的损害，运行经济。
- 额定高度处磁场强度高、梯度大、吸力强劲。
- 无需电励磁，省电节能，自动卸铁、运行方便。
- 稀土钕铁硼永磁材料作为磁源，磁性能稳定可靠。
- 具有皮带自动纠偏功能，特制密封轴承座，适应恶劣环境条件下工作。
- 结构紧凑合理，维修保养方便，可长期无故障安全运行。
- 规格齐全，有符合国标的普通型和高于国标的超强型，拥有防爆型。



外型尺寸图

### RCYK普通系列：

参数 型号	项目	适用带宽 mm	额定吊高 mm	磁场强度 ≥mT	适用带速 ≤kw	吸铁能力 kg	工作制	驱动功率 kw	外形尺寸 mm						重量 kg
									A	B	C	D	E	F	
RCYK-5		500	150	≥ 70	≤ 4.5	0.1-36	连续	1.5	1900	735	935	950	753	451	750
RCYK-6.5		650	200					2.2	2050	780	1030	1100	753	451	1200
RCYK-8		800	250					2.2	2350	796	1280	1300	1088	451	1400
RCYK-10		1000	300					3.0	2660	920	1550	1400	1335	451	2120
RCYK-12		1200	350					4.0	2860	970	1720	1550	1515	516	3350
RCYK-14		1400	400					4.0	3225	1050	1980	1800	1755	516	4450

### RCYK超强系列：

参数 型号	项目	适用带宽 mm	额定吊高 mm	磁场强度 ≥mT	适用带速 ≤kw	吸铁能力 kg	工作制	驱动功率 kw	外形尺寸 mm						重量 kg						
									A	B	C	D	E	F							
RCYK-6.5	T1	650	200	90	≤ 4.5	0.1-50	连续	1.5	2160	1075	795	1200	890	451	1300						
	T2			120				2.2	2160			1200	890		1420						
	T3			150				2.2	2310			1300	890		1750						
RCYK-8	T1	800	250	90				≤ 4.5	0.1-50	连续	2.2	2350	1280	795	1300	1090	451	1920			
	T2			120							2.2	2350			1300	1090		2180			
	T3			150							3.0	2520			1400	1090		2820			
RCYK-10	T1	1000	300	90							≤ 4.5	0.1-50	连续	3.0	2660	1540	950	1400	1335	451	2350
	T2			120										3.0	2660			1400	1335		2700
	T3			150										4.0	2760			1400	1335		3680
RCYK-12	T1	1200	350	90	≤ 4.5	0.1-50	连续							4.0	2900	1730	970	1600	1515	516	3250
	T2			120										4.0	2900			1600	1515		4100
	T3			150										5.5	2900			1600	1515		5150
RCYK-14	T1	1400	400	90				≤ 4.5	0.1-50	连续				4.0	3225	1980	1180	1900	1750	516	4800
	T2			120										5.5	3225			1900	1750		5620
	T3			150										5.5	3340			1900	1750		7450



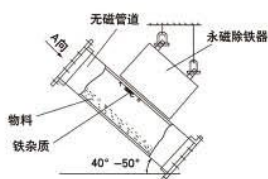
## RCYA 系列管道式永磁除铁器

### 概述:

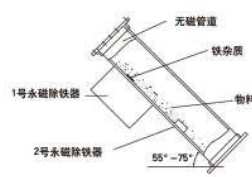
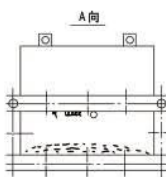
RCYA1、RCYA2系列管道式永磁除铁器是由无磁管道和永磁除铁器两部分组成，该产品采用高性能强磁材料组成复合磁系。适合于无输送胶带、下料溜槽、提升机进出料口等场合的除铁。工作时散状物料进入无磁管道经过除铁器时，夹杂在散状物料中的铁磁性物质被除铁器吸附，清除铁磁性物质时，打开除铁器密封门即可。该系列产品广泛用于水泥、化工、塑料、食品、电力、陶瓷、医药、建材等行业。

### 主要特点:

- 磁路采用计算机模拟设计，性能高、磁场均匀、强度高、吸力大。
- 采用高性能钕铁硼材料做磁源，矫顽力高，八年退磁不超过5%。
- 管道内加有高性能耐磨材料，耐磨材料是普通材料的7-8倍。
- 无能耗，节能环保，安装使用方便。



RCYA1 安装示意图



RCYA2 安装示意图

### RCYA1 系列永磁除铁器主要技术参数:

参数 型号	项目 适应产量 ≤ T/h	管道外形尺寸 L x W x H mm	永磁铁外形尺寸 L x W x H mm	法兰接口外形 尺寸 L x W mm	适应坡度 与地面夹角	重量 kg	物料类别
RCYA1-15	15	800x520x140	400x500x200	620x240	40°-50°	260	块状及颗粒状
RCYA1-30	30	900x620x170	500x600x200	720x270		320	
RCYA1-50	50	1000x670x190	600x650x200	770x290		500	
RCYA1-80	80	1100x720x200	600x700x230	820x300		850	
RCYA1-100	100	1200x820x220	600x800x230	920x320		980	
RCYA1-150	150	1300x1020x240	800x1000x230	1120x350		1150	
RCYA1-200	200	1400x1220x280	800x1200x230	1320x380		1350	
RCYA1-300	300	1600x1420x310	1000x1400x230	1520x400		1580	

### RCYA2 系列永磁除铁器主要技术参数:

参数 型号	项目 适应产量 ≤ T/h	管道外形尺寸 LxWxH mm	永磁铁外形尺寸 L x W x H mm	法兰接口外形 尺寸LxW mm	适应坡度 与地面夹角	重量 kg	物料类别
RCYA2-15	15	800x520x140	400x500x200	620x240	55°-75°	260	粉状
RCYA2-30	30	900x620x170	500x600x200	720x270		320	
RCYA2-50	50	1000x670x190	600x650x200	770x290		500	
RCYA2-80	80	1100x720x200	600x700x230	820x300		850	
RCYA2-100	100	1200x820x220	600x800x230	920x320		980	
RCYA2-150	150	1300x1020x240	800x1000x230	1120x350		1150	
RCYA2-200	200	1400x1220x280	800x1200x230	1320x380		1350	
RCYA2-300	300	1600x1420x310	1000x1400x230	1520x400		1580	



## RCYP 系列手动卸铁式永磁除铁器

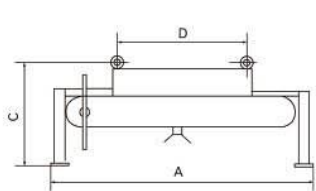


### 概述:

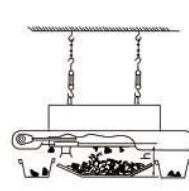
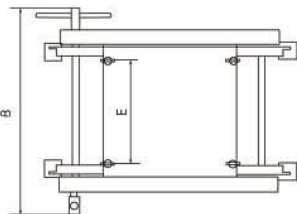
RCYP系列永磁铁器由除铁器本体、链条、链轮卸铁刮板,手柄等构成,卸铁时只需摇动手柄即可将铁杂质刮出,省去了人工用手清理铁杂质的麻烦。

### 主要特点:

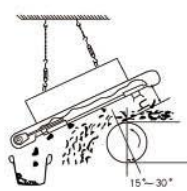
- 磁路采用计算机模拟设计,完善的双磁极结构。
- 采用高性能钕铁硼材料,矫顽力高,磁场强度高,梯度大,吸力大。
- 结构简单,无能耗节能环保,适用范围广。
- 体积小,重量轻,安装使用方便。



外形尺寸图



安装示意图(水平式)



安装示意图(倾斜式)

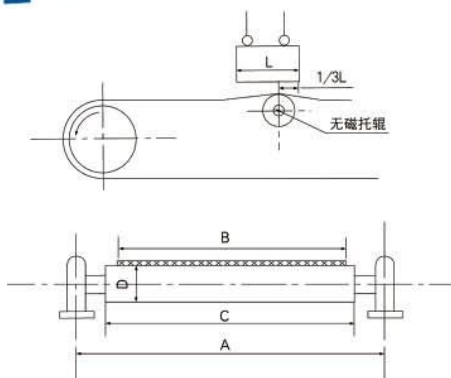
### 主要技术参数:

参数 型号	项目 适应带宽 mm	额定吊高 h=mm	物料厚度 ≤mm	磁场强度 ≥mT	适应带速 ≤m/s	重量 kg	外形尺寸mm A x B x C	悬挂尺寸 D X E
RCYP-4	400	130	80	50	2.5	250	1100x910x500	400X200
RCYP-5	500	150	100	60		360	1200x1020x550	500X300
RCYP-6	600/650	180	130	63		450	1300x1100x560	600X400
RCYP-6.5	650	200	150	70		580	1350x1200x560	650X500
RCYP-8	800	250	200	70		690	1600x1300x560	800X600
RCYP-10	1000	300	250	70		980	1800x1500x560	1000X800
RCYP-12	1200	350	300	70		1350	2000x1780x580	1100X900
RCYP-14	1400	400	350	70		1800	2200x1950x600	1200X1000

## WCTG 系列无磁平行托辊



WCTG无磁托辊是一种非磁性平行托辊,采用非磁性金属材料加工而成,安装在输送胶带底部,托平皮带使物料处于疏散状态,与悬挂除铁器配套使用,能有效的提高除铁效果。



安装示意图

### 主要技术参数:

参数 型号	项目 适应带宽 B=mm	重量 kg	外形尺寸mm		
			A	B	D
WCTG-5	500	13	750	600	89
WCTG-6	600/650	16	900	750	
WCTG-8	800	20	1100	950	
WCTG-10	1000	28	1300	1150	108
WCTG-12	1200	34	1550	1400	
WCTG-14	1400	50	1750	1600	133
WCTG-16	1600	65	2000	1800	
WCTG-18	1800	80	2250	2000	

## RCGZ系列管道式自动除铁器

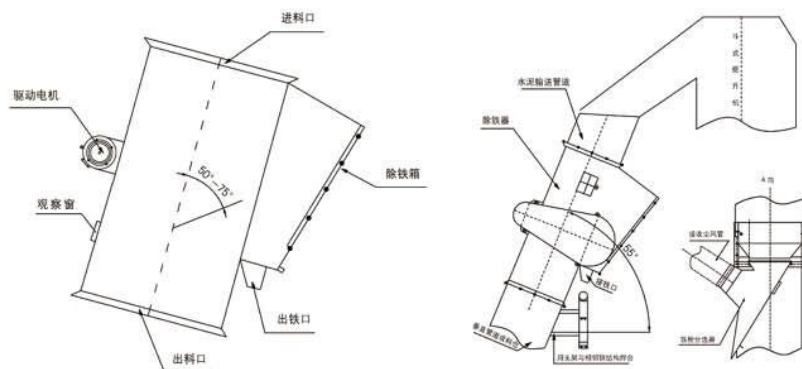


### 概述:

RCGZ系列管道式自动永磁除铁器是根据现在水泥、化工、玻璃、陶瓷、石膏、食品等行业，在管道内的输送物料中混入较多的铁磁性物质，如废钢段、钢球、螺丝、以及机械脱落物和磨损铁杂质等铁磁性物质，如果有害物质进入下一道生产工序，会造成包装机、选粉机、研磨设备的损坏和堵塞，从而影响生产效率，造成不应有的损失。我公司通过多年对磁选设备的生产经验，从人工除铁的管道除铁器不断改新，到自行设计生产自动管道专用除铁器，经过用户的实际使用，除铁效果良好，产品技术性能已经非常成熟，从而满足了用户的使用要求。

### 主要特点:

本设备主要用于管道内的粉状物料和小颗粒状物料的除铁，它采用高性能强磁稀土材料钕铁硼为磁源，具有磁场强、除铁净、重量轻、使用寿命长、安装方便、耗电少等特点，我公司同时解决了管道内物料在流动时对设备产生的磨损问题，加用了耐磨性能高于金属7-10倍的高性能非金属耐磨衬板，免去了用户经常更换普通耐磨材料的麻烦。设备采用减速机驱动除铁装置，传动装置为密封形式，机械磨损小、故障率极低。



安装示意图

### 主要技术参数:

型号	RCGZ-100	RCGZ-150	RCGZ-200	RCGZ-400	RCGZ-600	RCGZ-800	RCGZ-1000
处理能力(t/h)	80-120	130-160	180-220	350-450	550-650	720-880	900-1100
除铁方式	连续自动	连续自动	连续自动	连续自动	连续自动	连续自动	连续自动
除铁粒径(mm)	≤30	≤50	≤80	≤100	≤120	≤150	≤200
电机功率(kw)	0.37	0.37	0.55	1.1	1.5	2.2	3.0
电源(v)	380	380	380	380	380	380	380
设备重量(kg)	320	380	560	1100	1500	1800	2200



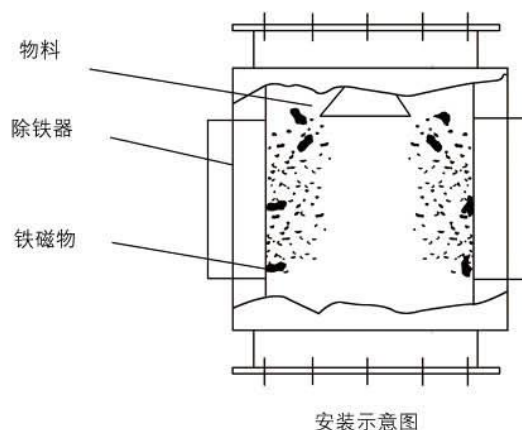
## RCYF 系列管道式永磁除铁器

### 概述:

RCYF系列管道式永磁除铁器采用高性能材料钕铁硼作励磁，具有体积小、重量轻、磁场强、除铁干净、无能耗、操作方便、寿命长等特点。工作时，夹杂在散装物料中的铁磁性物质经过除铁器的强磁场区时，被牢牢的吸附在除铁器上。清除铁磁物时只需拉开密封门即可。该系列产品广泛应用于水泥、电力、化工、建材，食品、陶瓷等行业中的粉状、颗粒状、块状物料中的除铁。

### 主要特点:

- 除铁器分布在管道两侧，中间有分料装置，除铁干净。
- 清理铁杂质方便，开启密封门即可。
- 内部采用高性能钕铁硼材料作磁源，磁场强，吸力大。
- 管道内加有高性能耐磨材料，耐磨材料是普通材料的7-8倍。



### 主要技术参数:

参数 型号	项目	适应产量 ≤ t/h	管道外形尺寸 L x W x H mm	永磁铁外形尺寸 L x W x H mm	法兰接口外形 尺寸 L x W mm	适应坡度 与地面夹角	重量 kg	物料 类别
RCYF-15		15	350x350x500	340x300x110	400x400	75°-90°	260	任何干 式物料
RCYF-30		30	400x400x550	380x400x110	500x500		320	
RCYF-50		50	450x450x600	440x400x440	550x550		450	
RCYF-80		80	550x550x650	540x450x160	650x650		650	
RCYF-100		100	600x600x700	590x500x200	700x700		780	
RCYF-150		150	650x650x750	640x500x200	750x750		950	
RCYF-200		200	700x700x800	690x500x230	800x800		1150	
RCYF-300		300	750x750x850	740x500x230	850x850		1280	



## RCYD(C)-□T系列超强永磁自卸式除铁器



### 概述:

RCYD(C)-□T系列超强永磁自卸式除铁器,对超厚物料中的铁磁性杂质有很高的除净率,在各种恶劣环境中作业无故障。被广泛应用于煤矿、火力发电、水泥、建材等行业。

### 主要特点:

- 磁路采用计算机模拟设计,完善的双磁极结构。
- 采用高性能钕铁硼材料作磁源,矫顽力高,磁场强度高、吸力大。
- 自动卸铁,维护简便,传动滚筒采用腰鼓形结构,具有皮带自动纠偏功能,防尘式轴承座,整机机械故障率低。
- 节能省电,适用范围广。

### 主要技术参数:

参数 型号	项目	适用带宽 mm	额定吊高 h=mm	适用带速 ≤m/s	磁场强度 ≈mT	驱动功率 ≤kw	外形尺寸mm			悬挂尺寸mm D×E	整机重量 kg
							A	B	C		
RCYD(C)-6.5	T1	650	200	4.5	90	2.2	2160	795	1075	1200x890	1300
	T2				120	2.2	2160	795	1075	1200x890	1420
	T3				150	2.2	2350	795	1275	1300x1088	1750
RCYD(C)-8	T1	800	250		90	2.2	2350	795	1280	1300x1090	1920
	T2				120	2.2	2350	795	1280	1300x1090	2180
	T3				150	3.0	2660	940	1530	1300x1090	2820
RCYD(C)-10	T1	1000	300		90	3.0	2660	950	1540	1400x1335	2350
	T2				120	3.0	2660	950	1540	1400x1335	2700
	T3				150	4.0	2900	950	1730	1400x1335	2680
RCYD(C)-12	T1	1200	350		90	4.0	2900	970	1730	1600x1515	3250
	T2				120	4.0	2900	970	1730	1600x1515	4100
	T3				450	5.5	3225	970	2005	1600x1515	5150
RCYD(C)-14	T1	1400	400		90	4.0	3225	970	2005	1900x1750	4800
	T2				120	5.5	3225	970	2005	1900x1750	5600
	T3				150	5.5	3420	1180	2210	1900x1750	7450
RCYD(C)-16	T1	1600	450	90	5.5	3420	1180	2210	2000x1940	6200	
	T2			120	5.5	3420	1180	2210	2000x1940	7750	
	T3			150	7.5	3520	1250	2360	2000x1940	8038	
RCYD(C)-18	T1	1800	500	90	7.5	3625	1180	2400	2200x2180	8500	
	T2			120	7.5	3625	1180	2400	2200x2180	10850	
	T3			150	11.0	3960	1250	2650	2200x2180	14800	

注:外形尺寸图、安装示意图与RCYD(C)相同。

## RCT 系列永磁滚筒

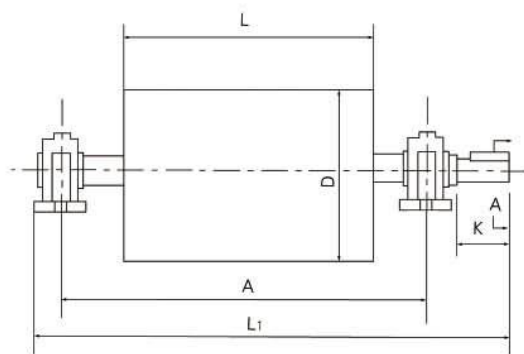
### 概述:

PCT系列永磁滚筒也称为干式磁选机或磁滑轮，内部采用高性能永磁材料组成复合磁系，具有磁场强、深度大、自动卸铁、无能耗、使用方便、寿命长等特点。主要用于选矿、建材、钢铁、电力、化工、垃圾处理等场合的选铁。该系列产品是根据GB988-91带式输送机标准设计生产，与DT-75型、AD80型通用固定式皮带输送机配套使用代替主动轮。

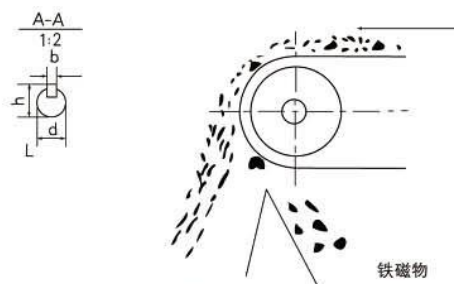


### 主要特点:

- 磁路采用计算机模拟设计，磁场强、深度大。
- 采用高性能磁性材料，退磁率低、不耗电。
- 滚筒轴采用可拆装式，维护方便。
- 自动卸铁，故障率低。



外型尺寸图



安装示意图

### 主要技术参数:

参数 型号	项目 筒表磁感应 强度≈GS	物料厚度 ≤mm	适应带速 ≤m/s	重量 kg	外形尺寸 mm							
					A	Dφ	L	L1	K	dφ	h	b
RCT-32/40	1500	40	2.5	150	728	320	500	926	100	45	48.5	14
RCT-32/50	1500	60		198	850	320	600	1097	115	50	53.5	14
RCT-40/50	1550	80		250	850	400	600	1097	115	55	60	16
RCT-50/50	1600	100		370	850	500	600	1097	115	55	60	16
RCT-32/65	1500	70		245	1000	320	750	1280	135	65	69	18
RCT-40/65	1550	100		405	1000	400	750	1280	135	65	69	18
RCT-50/65	1600	130		520	1000	500	750	1280	135	70	76	20
RCT-50/80	1550	100		610	1300	500	950	1580	135	70	76	20
RCT-65/80	1650	130		720	1300	650	950	1661	175	70	76	20
RCT-80/80	1800	150		980	1300	800	950	1661	175	90	76	24
RCT-65/100	1700	130		910	1500	650	1150	1861	175	90	97	24
RCT-80/100	1700	170		1200	1500	800	1150	1954	215	90	97	24
RCT-65/120	1800	100		1500	1750	650	1400	2195	215	110	119	32
RCT-100/120	1800	200		1890	1750	1000	1400	2270	255	110	119	32
RCT-100/140	1800	230		2160	2000	1000	1600	2446	255	110	119	32
RCT-125/160	1800	260		2800	2150	1250	1800	2600	255	120	129	32

注: 产品磁场强度拥有: 800GS-8000GS 等型号, 用户订货时需注明。

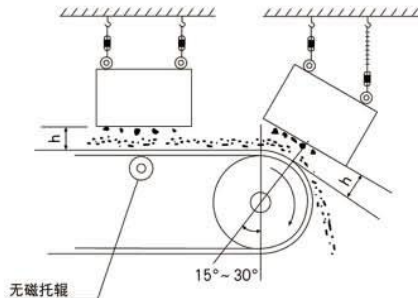
## RCDA系列风冷式悬挂电磁除铁器

### 概述:

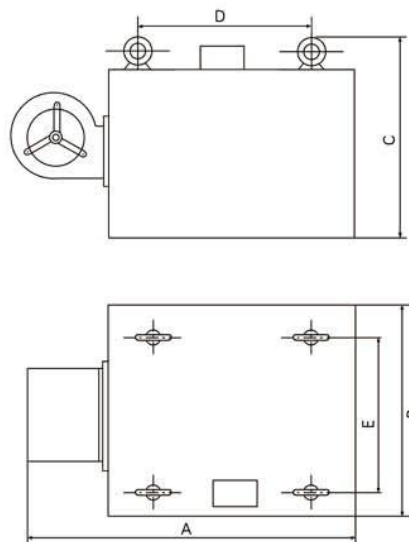
RCDA系列风冷式电磁除铁器，内部励磁线圈的散热方式采用空调风机或轴流风机强迫风冷；当除铁器工作环境比较干净时采用空调风机散热式，工作环境恶劣时（如粉尘、煤尘较大时）采用轴流风机散热式，用于输送胶带上任何物料的除铁，对各种型号的破碎机、磨机等设备起着可靠的保护作用。

### 主要特点:

- 计算机模拟设计。
- 结构简单，易维护。
- 磁场强，功率大、磁透深度大。
- 采用轴流风机散热效果良好，电磁线圈温升低。



安装示意图



外型尺寸图

### 主要技术参数:

参数 型号	项目	适应带宽	额定吊高	物料厚度	励磁功率	磁场强度	风机功率	适应带速	工作制	重量	外形尺寸mm			
		mm	h=mm	≤ mm	≤kw	≥mT	≤kw	≤m/s			kg	A	B	C
RCDA-4		400	120	70	0.6	50	0.15	2.5	连续	350	620	400	360	240
RCDA-5		500	160	110	1.0	60	0.15			450	710	500	450	340
RCDA-6		600/650	180	130	1.6	60	0.15			620	910	600	480	400
RCDA-6.5		650	200	150	2.0	70	0.37			750	990	650	500	450
RCDA-8		800	250	200	3.0	70	0.37			980	1080	800	600	600
RCDA-10		1000	300	250	5.0	70	0.45			1330	1400	1000	670	800
RCDA-12		1200	350	300	6.5	70	0.45			1950	1600	1200	750	1000
RCDA-14		1400	400	350	10	70	0.8			2870	1910	1400	780	1200
RCDA-16		1600	450	400	15	70	0.8			3800	2010	1600	810	1400
RCDA-18		1800	500	450	20	70	1.3			4500	2360	1800	930	1600
RCDA-20		2000	550	500	25	70	1.3			6900	2560	2000	980	1800



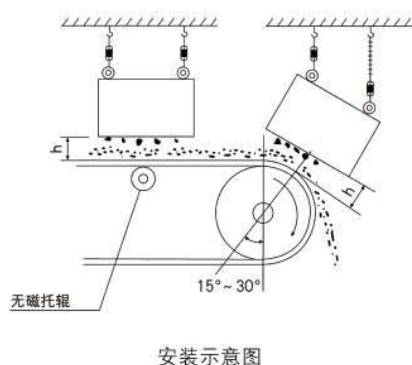
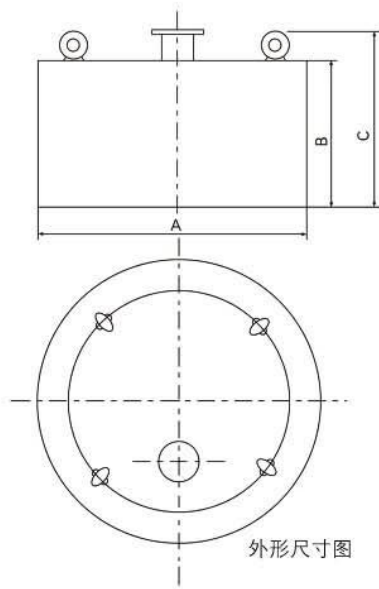
## RCDB系列干式电磁除铁器

### 概述:

RCDB系列干式电磁除铁器（亦称PDC系列盘式、RCDY系列电磁除铁器）。其励磁线圈散热方式为自然冷却式，在极其恶劣的环境下工作稳定可靠。主要用于清除粉状、粒状或块状非磁性物料中的除铁。

### 主要特点:

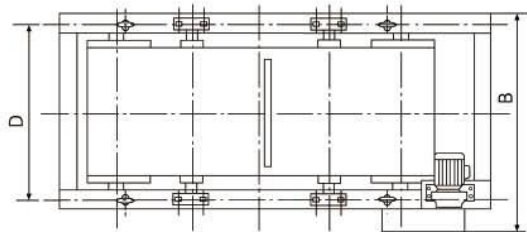
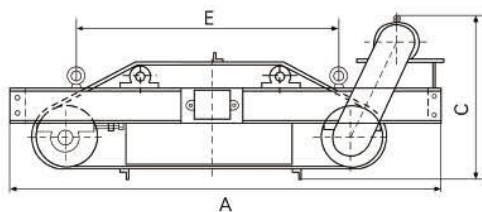
- 计算机模拟设计 磁透深度大，吸力强。
- 低电供电、功耗小、温升高、故障率低。
- 密封性能好，具有防尘、防晒、耐腐蚀。



### 主要技术参数:

参数 型号	项目	适应带宽	额定吊高	物料厚度	磁场强度	励磁功率	适应带速	工作制式	重量 kg	外形尺寸mm		
		mm	h=mm	≤ mm	≥ mT	≤ kw				≤ m/s	A	B
RCDB-4		400	120	70	50	0.6	2.5	连续	250	500	270	320
RCDB-5		500	150	100	60	1.0			430	600	280	330
RCDB-6		600/650	180	130	63	1.6			580	650	280	330
RCDB-6.5		650	200	150	70	2.0			680	720	280	330
RCDB-8		800	250	200	70	3.6			950	960	300	350
RCDB-10		1000	300	250	70	5.0			1520	1200	320	370
RCDB-12		1200	350	300	70	6.8			2250	1400	370	470
RCDB-14		1400	400	350	70	9.0			2950	1650	405	500
RCDB-16		1600	450	400	70	13			4800	1900	460	560
RCDB-18		1800	500	450	70	18			6900	2150	570	630
RCDB-20		2000	550	500	70	20			7500	2300	580	680

## RCDC 系列风冷自卸式电磁除铁器



外型尺寸图

### 概述:

RCDC系列风冷自卸式电磁除铁器,是一种自动卸铁式除铁装置,它是在RCDA系列风冷电磁除铁器基础上增加一套自动卸铁机构,当除铁器将物料中的铁磁性物质吸出时,通过卸铁机构将铁磁性物质抛出除铁器以外,从而达到自动除铁目的。

此机型主要用于物料中含铁量高的场合,从而避免了人工频繁断电卸铁的麻烦。

### 主要特点:

- 磁路采用计算机模拟设计,透磁深度大,磁力强。
- 采用轴流风机强迫风冷,特殊风道设计,风力大,风压高,励磁线圈散热快,温度低,磁场波动小。
- 自动卸铁,维护方便,传动滚筒采用腰鼓型结构,具有皮带纠偏功能,防尘式轴承座。机械故障率低。
- 采用低压供电模式,故障率低。

### 主要技术参数:

参数 项目 型号	适应带宽 mm	额定宽高 h=mm	物料厚度 ≤ mm	励磁功率 ≤kw	磁场强度 ≥mT	驱动功率 ≤kw	适应带速 ≤m/s	重量 kg	外形尺寸 mm				
									A	B	C	D	E
RCDC-5	500	150	100	1.2	60	1.5	2.5	1050	1900	965	720	750	1030
RCDF-6	600/650	180	120	2	60	1.5		1350	2050	1170	810	800	1150
RCDC-6.5	650	200	150	3	70	1.5		1550	2165	1370	820	888	1233
RCDC-8	800	250	200	4	70	2.2		2160	2350	1420	860	1031	1300
RCDC-10	1000	300	250	6	70	3.0		3380	2660	1700	880	1231	1500
RCDC-12	1200	350	300	8	70	3.0		4150	2860	1850	950	1505	1700
RCDC-14	1400	400	350	12	71	4.0		5500	3225	2070	1020	1674	1950
RCDC-16	1600	450	400	14	71	4.0		6900	3600	2270	1050	1874	2400
RCDC-18	1800	500	450	20	73	5.5		8900	4300	2570	1160	2100	2850
RCDC-20	2000	550	500	30	73	5.5		10500	4600	2750	1300	2200	3100

注:该机型拥有超强磁型,T1型磁场强度90mT,T2型为120mT,T3型为150mT。

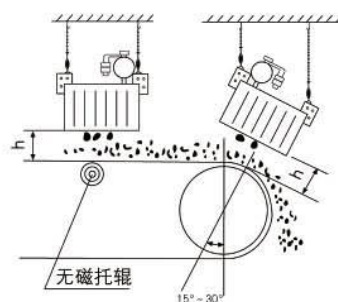
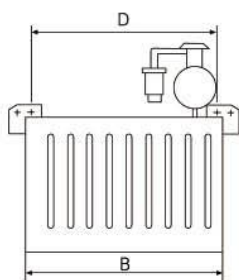
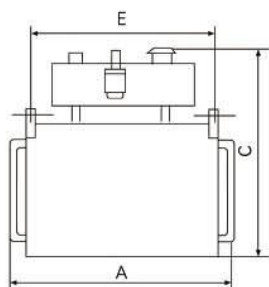
## RCDE 系列油冷悬挂式电磁除铁器

### 概述:

RCDE系列油冷悬挂式电磁除铁器内部励磁线圈采用油循环冷却方式,全密封结构,具有磁场强、吸力大、防尘、防雨、耐腐蚀、连续工作温升低、寿命长等特点,对各种型号的磨机和破碎机起着可靠的保护作用。

### 主要特点:

- 磁路采用计算机模拟设计,透磁深度大、磁力强。
- 全密封结构,线圈采用特殊绕制方式,油循散热、温升低、寿命长、防尘、防雨、耐腐蚀。
- 在恶劣环境中无故障连续工作。
- 线圈绝缘F级以上,选用新型导热绝缘油。
- 除铁器采用波纹型散热片,增大散热面积,有效控制温升。



外型尺寸图

安装示意图

注:如倾斜安装时,请用户注明倾斜角度。

### 主要技术参数:

参数 型号	项目 适应带宽 mm	额定吊高 h=mm	物料厚度 ≤mm	磁场强度 ≥mT	励磁功率 ≤kw	适应带速 ≤m/s	工作制式	重量 kg	外形尺寸mm			
									A	B	C	D、E
RCDE-4	400	120	70	50	0.6	2.5	连续	300	600	400	620	360
RCDE-5	500	150	100	60	1.0			500	740	500	730	460
RCDE-6	600/650	180	130	60	1.5			650	840	600	760	560
RCDE-6.5	650	200	150	70	2.0			750	890	650	830	610
RCDE-8	800	250	200	70	3.0			1150	1024	800	850	760
RCDB-10	1000	300	250	70	4.5			1400	1300	1000	950	940
RCDE-12	1200	350	300	70	6.0			2780	1500	1200	1050	1160
RCDE-14	1400	400	350	70	8.5			4200	1700	1400	1100	1360
RCDE-16	1600	450	400	70	12			5700	2000	1600	1200	1540
RCDE-18	1800	500	450	70	18			7300	2200	1800	1300	1740
RCDE-20	2000	550	500	70	22			8500	2400	2000	1400	1940
RCDE-22	2200	600	550	70	27			10500	2600	2200	1500	2140

注:该机型拥有超强磁型:T1型磁场强度90mT,T2型为120mT,T3型为150mT



## RCDD系列自冷自卸式电磁除铁器

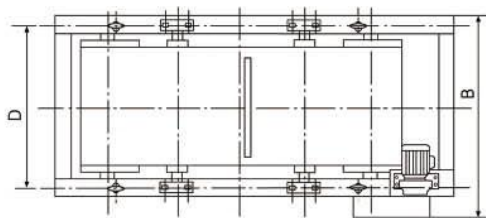
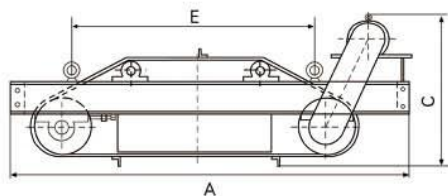
### 概述:

RCDD系列自冷自卸式电磁除铁器, 是一种自动卸铁除铁装置, 是在RCDB、RCDG系列干式自冷电磁除铁器上增加了一套自动卸铁机构, 在工作时将吸附除铁器上的铁磁性物质通过自动卸铁机构将铁磁性物质自动抛出。其特点是适应范围广, 在环境比较恶劣场合工作稳定可靠, 寿命长、使用方便等特点。

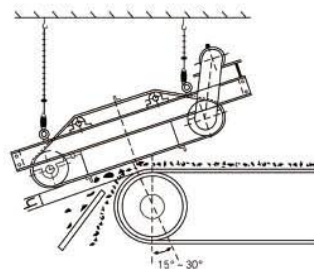


### 主要特点:

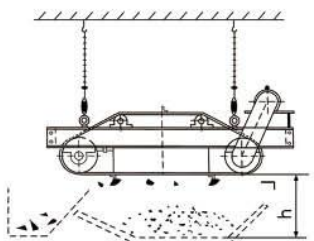
- 磁路采用计算机模拟设计, 透磁深度大, 磁力强。
- 全密封结构、防尘、防潮、耐腐蚀。
- 自动卸铁, 滚筒采用腰鼓型结构, 具有皮带自动纠偏, 维护方便。
- 电源采用低压供电模式, 故障率低。



外型尺寸图



安装示意图 (倾斜式)

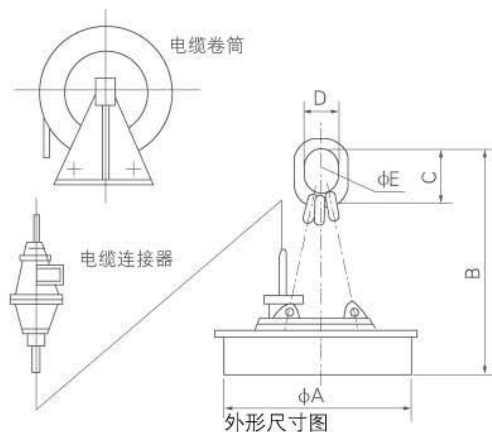


安装示意图 (水平式)

### 主要技术参数:

参数 项目 型号	适应带宽 mm	额定吊高 h=mm	物料厚度 ≤mm	励磁功率 ≤kw	磁场强度 ≥mT	驱动功率 ≤kw	适应带速 ≤m/s	重量 kg	外形尺寸mm				
									A	B	C	D	E
RCDD-5	500	150	100	1.2	60	1.5	2.5	950	1900	1040	775	750	1000
RCDD-6	600/650	180	130	2	60	1.5		1380	2050	1100	800	800	1100
RCDD-6.5	650	200	150	3	70	1.5		1490	2165	1190	820	888	1250
RCDD-8	800	250	200	4	70	2.2		1770	2350	1480	865	1030	1350
RCDD-10	1000	300	250	6	70	3.0		2380	2660	1635	940	1230	1400
RCDD-12	1200	350	300	8	70	3.0		3170	2860	1800	1010	1505	1700
RCDD-14	1400	400	350	12	70	4.0		4800	3225	2050	1050	1674	2000
RCDD-16	1600	450	400	14	70	4.0		6300	3900	2450	1180	1874	2350
RCDD-18	1800	500	450	20	70	5.0		7800	4400	2850	1290	2100	2800

## MW5标准系列吊运废钢用起重电磁铁



### 主要特点:

- 1、自重轻、起吊能力大。线圈采用铝线，并用了独特的磁路设计，以减轻自重，线圈的保护板采用了耐磨性能好的高锰板，这样既提高了起重能力，又减轻了设备本身的重量。
- 2、结构简单、安全可靠，适用于各类起重设备。
- 3、除采用定电压外，还可采用强磁方式。既能提高起重能力，又能提高经济效益。

### 主要技术参数:

型 号		MW5-70L/1	MW5-80L/1	MW5-90L/1	MW5-110L/1	MW5-120L/1	MW5-130L/1	MW5-150L/1	MW5-165L/1	MW5-180L/1	MW5-210L/1	MW5-240L/1
外形尺寸	A	700	800	900	1100	1200	1300	1500	1650	1800	2100	2400
	B	850	900	1090	1140	1100	1240	1250	1590	1490	1860	2020
	C	160	160	200	1140	1100	1240	350	370	370	400	450
	D	90	90	125	150	150	175	210	230	230	250	280
	E	32	30	40	50	45	60	60	75	75	80	80
自重	kg	500	620	810	1350	1700	2100	2800	3200	4200	7020	9000
冷态电流	A	15.0	18	26.6	35	45.5	54	71.2	75	102.4	123	154
消耗功率(冷态)	kw	3.3	3.96	5.86	7.7	10	11.9	15.6	15.6	22.5	27	33.6
起重能力	钢球	2500	3000	4500	6500	7500	8500	11000	12500	14500	21000	26000
	铸铁锭	380/200	480/250	600/400	1000/800	1300/1000	1400/1100	1900/1500	2300/1800	2750/2100	3500/2800	4800/3800
	切料头	380/200	480/250	600/400	1000/800	1300/1000	1400/1100	1900/1500	2300/1800	2750/2100	3500/2800	3500/2800
	铸铁切屑	120/100	150/130	250/200	450/400	600/500	700/600	1000/900	1300/1100	1600/1350	2200/1850	2850/2300
设备成套性	整流控制柜	STML	STQL	STQL	STQL	STQL	STQL	STQL	STQL	STQL	STQL	STQL
		-4W-C	-7E-C	-7E-C	-9E-C	-14E-C	-14E-C	-19E-C	-19E-C	-25E-C	-32E-C	-38E-C
	电缆卷筒	TA100-10-2						TA200-15-2				
电缆连接器	DL-120						DL-202					

## 悬挂式除铁器安装

### 水平式安装：

输料大皮带除了上下山段之外，多为水平运行，在大皮带任意水平段上方均可按水平方式吊装除铁器。



带式除铁器水平安装（轨道与皮带机垂直）



盘式除铁器水平安装（轨道与皮带机垂直）

### 吊挂轨道选择：

轨道数量：重型除铁器，可优先选取双轨吊挂。轻型除铁器或仅设三吊点的除铁器，一般采用单轨吊挂  
轨道方向：根据现场条件，除铁器在大皮带机头上方吊挂，其轨道可与大皮带方向垂直或同向。若除铁器在大皮带上下山段或水平段上方吊挂，其轨道方向必须与大皮带方向垂直。

轨道型号：按“悬挂式除铁器的行走装置及轨道选型”要求办（或按说明书要求办）。

### 行走装置选择：

(1) 带式除铁器（含永磁和电磁），一般选择手动行走小车，重型带式除铁器优选双轨手动组合行走架；轻型带式除铁器一般选择单轨组合行走架或单轨单车吊挂。

(2) 非带式电磁除铁器：必须选择电动行走小车。以便电控自动吸、弃铁。轻型特别是三吊点的除铁器，一般选择电动单轨单车吊挂。重型设四吊点的除铁器可以选择电动双轨或单轨组合行走架。重型设三个吊点的可以选择电动单轨组合行走架。

### 安装提示：

(1) 在大皮带机头上方倾斜安装时，大皮带传动滚筒最好采用无磁材料制成。

(2) 如在其它位置吊挂安装，在除铁器和大皮带下方最好改用无磁上平直托辊或无磁的  $10^\circ$  或  $20^\circ$  过渡托辊。



## 悬挂式除铁器安装

### 安装位置选择:

- (1) 空间宽敞，便于除铁器调运和吊装。
- (2) 便于除铁器卸铁和清除。
- (3) 便于轨道安装和固定。
- (4) 优选在输料机头传动滚筒抛料顶点上空安装或接近传动滚筒的过渡托辊上方安装。

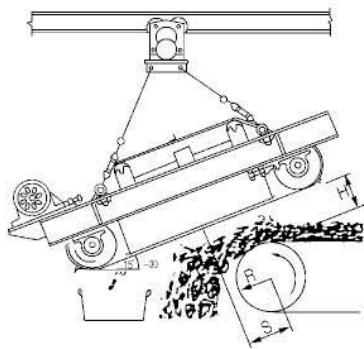
### 悬挂方式:

悬挂安装方式分倾斜、水平两种，它们均与除铁器定位在输料皮带的某个位置工作有关。

### 倾斜式安装:

(1) 设置在输料皮带机头上方除铁时，对带式除铁器须纵向倾斜安装。除铁器的主传动滚筒在低位。倾角  $\alpha = 15^\circ \sim 30^\circ$ ， $S = R \frac{+300}{-200}$

(2) 设置在输料皮带上下山段内除铁时，则带式除铁器纵向必须与输料皮带方向成垂直吊挂，允许横向倾斜安装，倾角  $\alpha$  与大皮带的上下山倾角一致，但  $\alpha_{max} < 18^\circ$



带式除铁器倾斜安装（轨道与皮带机垂直）



带式除铁器倾斜安装（轨道与皮带机同向）



盘式除铁器倾斜安装（轨道与皮带机同向）

## GJT-F系列金属探测仪

### 概述:

GJT-F系列金属探测仪采用可拼装的差动变压器式传感器，在电路设计中采用了最新金属检测技术—数字移相及相关检测技术，具有性能稳定可靠，检测灵敏度高，较强的物料抑制特性，优良的抗干扰能力。该产品主要用于火力发电、水泥、建材、造纸、矿山、食品、化工等行业中，对原料中混杂的各种金属物质进行检测，它是利用金属进入传感器电磁场时所产生的感应型号，经过信号放大处理电路来驱动执行机构动作，从而达到检测出有害金属。

### 主要特点:

灵敏度调试量化

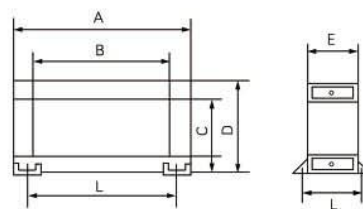
高灵敏度设计可检测超小金属；声光报警。

检测范围：铁、铝、不锈钢、合金等金属。

控制输出：继电器接点一对常开，一对常闭。

定时功能：继电器吸合后延时释放，延时时间1—10秒。

自动检测金属皮带扣功能，无需改为粘接带。

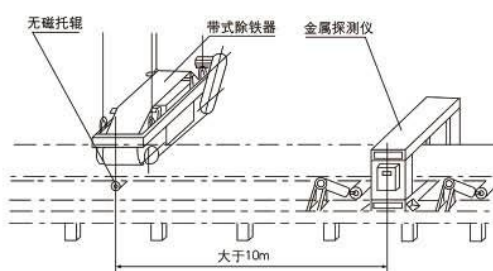


外形尺寸图

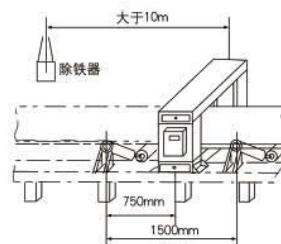
### 安装注意事项:

1、皮带输送机机架的振幅小于0.5mm时，可直接安装在皮带机架即可，如果振幅超过0.5mm时，应另配固定支架安装。

2、本机的输入电压为交流电220v±10v,如果电源电压超过此值应配稳压电源。如果以上两项超过规定值时，金属探测仪可能出现误动作而影响设备的正常工作。



与带式除铁器配套使用安装示意图



安装示意图

### 主要技术参数:

参数 型号	项目 适应带宽 mm	功率 ≤w	适应带速 m/s	输入电 压~V	灵敏度 ≥mm	重量 kg	外形尺寸mm						
							A	B	C	D	E	L	L <sub>1</sub>
GJT-5F	500	40	0.8-2.5	220±10% 50HZ	φ20 铁铝球	105	820	690	250	410	250	740	300
GJT-6F	650	40				125	1000	840	250	410	250	890	300
GJT-8F	800	50				160	1200	1010	250	410	250	1090	300
GJT-10F	1000	50				190	1400	1240	250	410	250	1320	300
GJT-12F	1200	50				255	1630	1470	250	430	300	1550	370
GJT-14F	1400	60				290	1830	1680	250	430	300	1740	370
GJT-16F	1600	60				350	2050	1890	250	430	300	1950	370
GJT-18F	1800	65				430	2280	2120	250	430	300	2180	370
GJT-20F	2000	70				480	2500	2340	250	430	300	2400	370



## PCH系列环锤式破碎机

PCH系列环锤式破碎机是一种带有环锤的冲击转子式破碎机。环锤不仅能随转子旋转，还能绕环锤轴自转。物料进入破碎机后，在破碎腔内受到转子高速旋转的环锤冲击而破碎，被破碎的物料同时从环锤处获得动能，高速地冲向破碎板受到第一次破碎，然后落到筛板上，受环锤的剪切、挤压、研磨以及物料之间的互相碰撞作用，物料得到进一步的破碎，并通过筛孔排出机外，不能破碎的杂物则由环锤推入金属收集器，由操作人员定期清除。

环锤式破碎机最适用于破碎各种脆性物料如：煤、煤矸石、焦炭、炉渣、红砂岩、页岩、疏松石灰石等。物料的挤压强度不超过150Mpa，表面水份不应大于8%—11%，对于非粘性物料，其表面水份可控制在15%以内。

本机具有鼓风量小、振动值小、环锤等易损件寿命长等优点。



### 主要技术参数

型号	转子直径 ×长度 (mm)	转子 转速 (r/min)	最大进料 粒度 (mm)	出料 粒度 (mm)	生产能力 (t/h)	功率 (KW)	外形尺寸 (mm)	扰力值 / (KN)	转子 质量(t)	设备 质量(t)
PCH0402	400X200	980	100	≤30	8-12	5.5	980X890X570	1.65	0.19	0.8
PCH0404	400X400	980	100	≤30	16-25	11	980X890X570	2.52	0.20	1.15
PCH0604	600X400	980	150	≤30	22-33	15	1050X1270X820	3.09	0.54	1.48
PCH0606	600X600	980	150	≤30	30-60	30	1350X1270X820	4.95	0.73	1.77
PCH0808	800X800	740	200	≤30	75-105	45	1750X1620X1080	6.1	1.4	3.6
PCH1010	1000X1000	740	300	≤30	160-200/200-245	90/110	2100X2000X1340	7.8	2.7	6.1
PCH1016	1000X1600	740	300	≤30	300-350/400-500	160/220	2700X2000X1340	12.7	3.28	9.2
PCH1216	1200X1600	740	350	≤30	500-620/620-800	280/355	3100X2800X1750	23.1	5.1	15

注：1、出料粒度可在3~60mm之间任意选择。当出料粒度不大于15mm时，生产能力应为列表数值的60%；当出料粒度为3mm，物料表面水分不大于10%时，生产能力应为列表数值的30%。

2、订货时，必须说明被碎物料的名称以及出料粒度、所需设备型号和安装形式（左装或右装）、电机功率及电压、是否需要进料斗或旁路槽。

3、电机或液压开启功能、轴承测温、测振动功能为用户自选项。



## PE(X)系列鄂式破碎机

PE(X)系列鄂式破碎机是目前国际上最普遍使用的碎石设备，主要用于各种矿石与大块物料的中等粒度破碎，被破碎物料的最高抗压强度为320MPa。

我公司设计和生产大中型鄂式破碎机的能力在国内处于领先水平，所研发生产的大中型鄂式破碎机，具有破碎比大、产品粒度均匀、结构简单、工作可靠、维修简便、运营费用低等特点，可广泛应用于矿山、冶炼、建材、公路、铁路、水利和化工等众多行业。



### 主要技术参数

型号	进料口尺寸 (mm)	最大进科粒度 (mm)	出料口可调节范围 (mm)	产量 (t)	配用电机功率 (kw)	重量 (t)	外形尺寸 (mm)
PE-150×250	150×250	125	10~40	1~5	5.5	0.81	875×758×850
PE-150×750	150×750	125	10~40	5~16	15	3.8	1200×1530×1060
PE-250×400	250×400	210	20~60	5~20	15	2.8	1450×1315×1296
PE-400×600	400×600	340	40~100	16~65	30	6.5	1565×1732×1586
PE-500×750	500×750	425	50~100	45~100	55	10.1	1890×1918×1870
PE-600×900	600×900	500	65~160	50~120	55~75	15.5	2305×1840×2298
PE-750×1060	750×1060	630	80~140	52~180	110	28	2450×2472×2840
PE-900×1200	900×1200	750	95~165	140~260	110	50	3335×3182×3025
PE-1000×1200	1000×1200	850	195~265	315~342	110	57	3435×3182×3025
PE-1200×1500	1200×1500	1020	150~300	400~800	160	100.9	4200×3732×3843
PEX-250×750	250×750	210	25~60	15~30	22	4.9	1667×1545×1020
PEX-250×1000	250×1000	210	25~60	16~52	30~37	6.5	1530×1992×1380
PEX-250×1200	250×1200	210	25~60	20~60	37	7.7	1900×2192×1430
PEX-300×1300	300×1300	250	25~105	20~90	75	11	2720×1950×1600

## PCW系列高效节能二合一破碎机



PCW系列石子破碎机，是我公司引进吸收国内外先进技术成功研发的新型高效节能产品，本机综合了反击式、单段锤式破碎机的特征。是直接将边长为450mm—1000mm的物料破碎至8—40mm的一级石料破碎设备，且不堵不卡，破碎能力强，产量高、产品粒形好。是破碎质量能充分保证的理想设备。

本机适用于生产公路、铁路、机场、建筑等行业用石料。具有以下显著优势：

1. 高效节能：在同等产量下电机能耗减少30%；
2. 锤盘：采用高韧性材料锻造加工，经堆焊处理，表面更耐磨；
3. 锤头：采用高铬钼镍合金和新型优质钒钼多元素合金材料制作，耐磨性更强；使用寿命提高3—4倍；

### 主要技术参数

型号	转子直径 (mm)	转子长度 (mm)	入料粒度 (mm)	出料粒度 (mm)	生产能力 (T/h)	电机功率 (Kw)	设备重量 (t)	外形尺寸 (mm)
PCW0808	800	800	≤500	≤40	30—50	45—55	4.2	1570x1550x1600
PCW0810	800	1000	≤500	≤40	50—70	55—75	5.3	1570x1960x1600
PCW1010	1000	1000	≤600	≤40	70—100	75—90	6.5	1760x2000x1840
PCW1012	1000	1200	≤600	≤40	100—130	90—110	8.5	1760x2240x1840
PCW1212	1200	1200	≤700	≤40	130—160	132—160	12.6	1960x2400x2200
PCW1214	1200	1400	≤700	≤40	160—200	160—200	14.5	1960x2550x2200
PCW1414	1400	1400	≤750	≤40	200—300	200—250	17.5	2300x2600x2500
PCW1416	1400	1600	≤750	≤40	220—320	250—280	20.5	2300x2600x2500
PCW1616	1600	1600	≤800	≤40	250—350	315—400	23.6	2400x2850x2600

注：1. 表中所列数据以石灰石破碎为准，湿度≤8%，功率配置据实际破碎要求选定。

2. 给料性质、给料形状、粒度大小等因素影响机器处理能力。



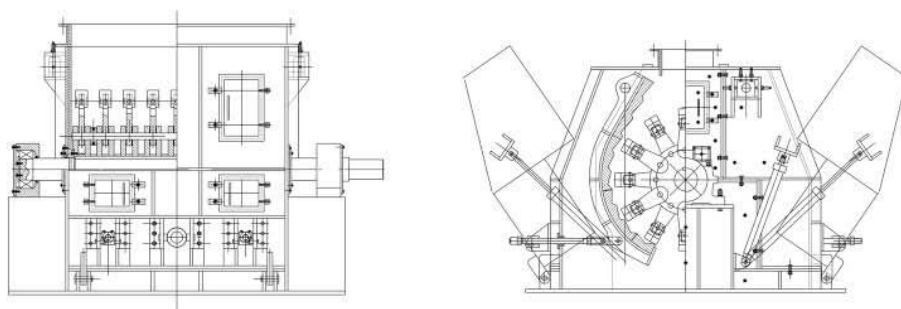
## PCXK 防堵细碎机



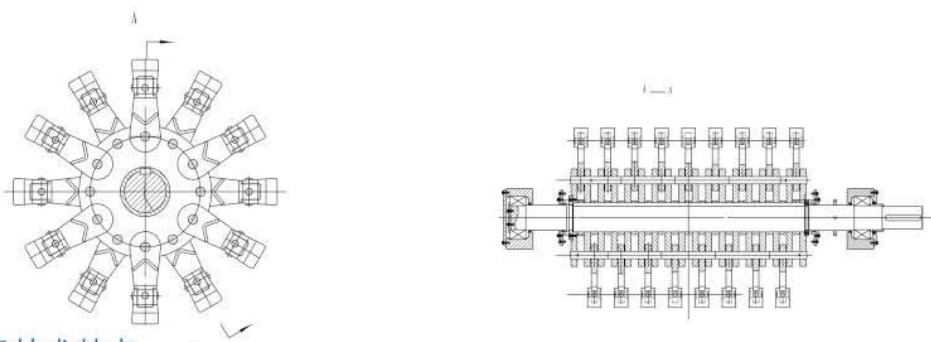
PCXK 系列可逆式防堵细碎机处理吨位每小时可达 600 吨，属于大型二级破碎设备，是我公司专为 CFB 循环硫化床锅炉配套而设计制造的，入料粒度小于 100mm、150mm，出料粒度 90% 小于 8mm，并可获得较理想的出料曲线要求。

燃煤颗粒尺寸的大小及粒径的组成，对硫化床锅炉的燃烧、传热、负荷调节特性等都有十分重要的影响，根据被破碎介质的硬度、湿度、尺寸的物理特性及用户对最终产品出料粒度分布要求，我公司将为您设计、提供最适宜的破碎机。

防堵细碎机结构简图



转子结构示意图



防堵细碎机技术特点

- 无筛条，克服物料湿度大，易堵塞的问题；
- 转子可正反转，提高了锤头的利用率；
- 排料口间隙可调，保证出料粒度；
- 采用液压开启装置，操作方便，易维修，维护。



## 主要技术参数

型号	转子工作 直径*长度 (mm)	转子 转速 (r/min)	进料口 尺寸 (mm)	最大给 料尺寸 (mm)	出料 粒度 (mm)	处理 能力 (t/h)	电机功 率 (kw)	机器重 量 (t)	外形尺寸 (mm)
PCXK0303	300×300	1480	120×300	50	<8	2-15	5.5-11	0.73	1260×1560×830
PCXK0404	400×400	1480	160×300	50	<8	5-18	11-22	1.12	1260×1560×830
PCXK0604	600×400	1480	300×400	60	<8	8-15	30-45	2.66	1238×1770×1100
PCXK0606	600×600	1480	300×600	50	<8	15-25	37-55	3	1438×1770×1100
PCXK0806	800×600	1480	350×800	80	<8	25-35	45-75	4.5	1440×2110×1340
PCXK0808	800×800	1480	350×800	80	<8	30-50	55-90	5	1640×2110×1340
PCXK0908	900×800	980	350×800	100	<8	35-70	75-110	6.42	1724×2220×1446
PCXK1010	1000×1000	980	400×1000	100	<8	40-85	110-132	8.2	2300×2770×1850
PCXK1012	1000×1200	980	400×1200	100	<8	50-100	132-160	9.8	2502×2770×1850
PCXK1016	1000×1600	980	400×1600	100	<8	60-130	185-220	12.8	2839×2770×1850
PCXK1212	1200×1200	980	400×1200	100	<8	70-140	185-220	13.1	2479×2970×2050
PCXK1214	1200×1400	980	400×1600	100	<8	90-190	220-280	15.6	2639×2970×2050
PCXK1216	1200×1600	980	400×1600	100	<8	120-220	220-315	17.6	2839×2970×2050
PCXK1414	1400×1400	740	450×1400	150	<8	140-240	250-355	18.5	2629×3050×2330
PCXK1416	1400×1600	740	450×1600	150	<8	160-280	315-400	20.8	2870×3050×2330
PCXK1616	1600×1600	740	600×1600	150	<8	200-320	355-500	27.3	3200×3100×2600
PCXK1618	1600×1800	740	600×1800	150	<8	250-370	400-630	32	3200×3300×2600
PCXK1818	1800×1800	590	700×1800	150	<8	270-400	450-710	36.9	3500×3300×2800
PCXK1821	1800×2100	590	700×2100	150	<8	350-470	560-800	39.3	3500×3900×2800
PCXK1827	1800×2700	590	700×2700	150	<8	450-600	630-1000	42.8	3500×4460×2800

可根据客户要求另行设计。

注：破碎石灰石等脆性物料，进料粒度≤30-80mm，在保持上表产量不变的情况下，电机功率将提高一档，出料粒度≤1mm，可达80~90%。

## 用户自选项目

- 左右两侧机壳液压自动开启装置
- 减振平台装置；
- 电（油、气）加热防粘装置
- 监控装置。

我公司可为用户提供辅助设计；为用户免费试验被破碎物质、破碎物理性能及出料粒度分布曲线；为破碎机提供配套筛分设备和物料输送设备。

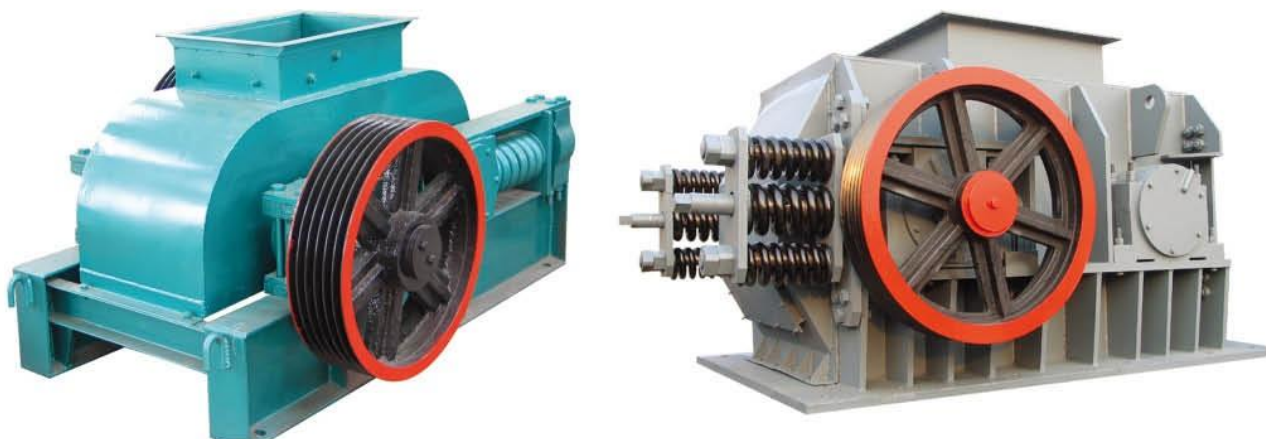
## PG新型辊式破碎机

PG新型辊式破碎机是一种新型高效节能粉磨设备。主要特点是辊缝可在2-10mm间任意可调，破碎粒度能得到可靠控制，不受易损件的磨损影响，辊皮磨损后可随时用丝杆调整或补焊；本机采用先进的万向传动机构连接，从而避免了旧型对辊机皮带打滚、抖动、卡机等各种致命缺陷。

适用于抗压强度小于300mpa，水分小于35%的硬、中硬、软物料的中碎和细碎作业。可广泛用于矿山、热电、水泥、陶瓷、冶金、化工、建材等行业。

### 工作原理

对辊破碎机是利用两个高强度耐磨合金碾辊，相对旋转产生的高挤压力来破碎物料，物料进入两辊间隙以后，受到两辊相对旋转的挤压力和剪切力作用，在挤轧、剪切和啮磨下，将物料破碎成需要的粒度然后从机器下部的排料口排出。



### 主要技术参数

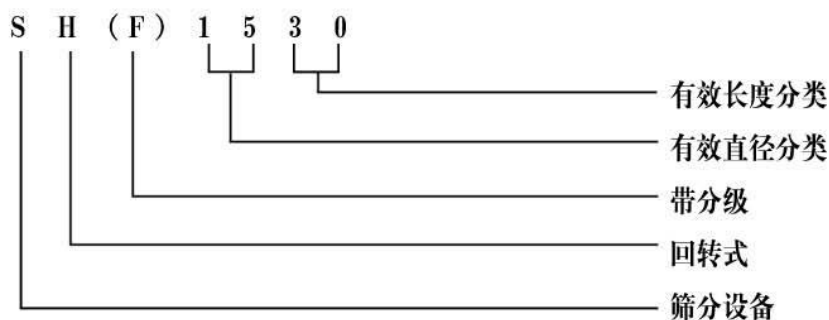
型号	磨辊直径 (mm)	磨辊长度 (mm)	磨辊转速 (r/min)	入料粒度 (mm)	出料粒度 (mm)	生产能力 (t/m)	电机功率 (kw)
PG-0605	610	500	86	≤60	2-10	13-30	11×2
PG-0705	700	500	64	≤70	2-10	16-40	15×2
PG-0806	800	600	64	≤80	2-10	20-50	18.5×2
PG-1080	1000	800	50	≤100	2-10	30-100	22×2
PG-1210	1200	1000	42	≤120	2-10	50-120	30×2
PG-1212	1200	1200	42	≤120	2-10	60-160	45×2
PG-1612	1600	1200	35	≤160	2-10	100-210	75×2
PG-1618	1600	1800	35	≤160	2-10	120-250	90×2

## SH 系列回转筛

SH 系列回转筛是我公司在吸取国内外同类产品各项优点并经多年实践而发展起来的新型筛分设备。其结构简单、易维修、工作平稳可靠；无振动无噪音；透筛率高，特别适应粘湿物料的筛分，筛孔不堵塞。可广泛用于电力、矿山、冶金、建材、化工等行业的原煤、沙子、碎石等物料的筛分和分级。



### 型号说明



### 性能特点

筛筒装置通过机体的密封盖密封，从而保证设备在工作过程中有效的防止粉尘外逸，杜绝粉尘污染。

设备带有清扫装置，可有效清除堵塞筛孔的杂物，保持筛面的清洁。

设备传动有摆线针轮减速机直联传动与 ZQ 齿轮减速机传动两种形式，安装位置有进料端与出料端两种形式，若用户有要求请注明。

### 主要技术参数

参数 \ 型号	SH1015	SH1220	SH1224	SH1530	SH1535
滚筒直径 (mm)	1000	1250	1250	1500	1500
滚筒长度 (mm)	1500	2000	2400	3000	3500
处理能力 (t/h)	50-100	100-150	150-200	200-270	270-340
滚筒倾角 (°)	10-12	10-12	10-12	10-12	10-12
旋转速度 (r/min)	17	17	17	15	15
电机功率 (kw)	4	5.5	7.5	11	15
出料粒度 (mm)	10~13	10~13	10~13	10~13	10~13

(数据仅供参考)

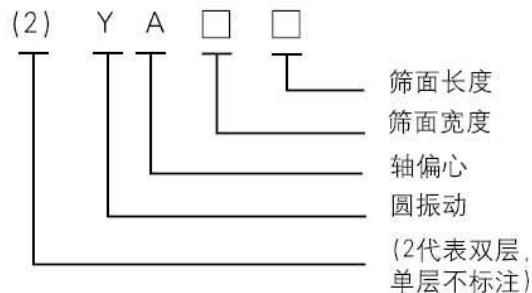


## YA系列圆振动筛



YA系列圆振动筛运动轨迹为圆型,主要用于冶金选矿、选煤、建材、电力等行业干湿物料的分级作业。该系列筛机采用目前国内最先进的环槽铆钉铆接,大游隙轴承脂润滑,振动器,具有结构简单,坚固耐用,噪音低,安装,维修方便等优点。

### 型号说明:



### 工作原理

YA系列圆振筛是利用普通电机外拖动振动器,使筛体沿激振力方向作周期性往复振动,物料在筛面上连续作圆周运动,从而达到筛分目的。

YA系列圆振筛由振动源、筛体、筛网、筛机侧板、减振装置和低托组成,筛机侧板采用优质钢板制作而成,侧板与横梁、激振器底座采用高强度螺栓或环槽铆钉连接,结构合理,坚固耐用。

### 安装与调试:

- 安装前应参照安装图制作混凝土基础,预埋地脚螺栓或预埋钢板平面度误差 $\leq 3\text{mm}$ 。
- 安装完毕,检查调整各级弹簧,使各支撑位置受力均匀。电动机轴线应低于振动器轴线 $3-5\text{mm}$ ,对称点支撑弹簧应水平等高(误差 $< 3\text{mm}$ )。
- 筛机各部位应牢固连接,所有螺栓开机前应紧固一次。
- 调整振动器的偏心块夹角,可以调整激振力,从而调整筛机振幅。
- 与其他障碍物间的距离不小于 $100\text{mm}$ 。

### 使用与维护:

- 筛机启动前,应检查各紧固件螺栓无松动。如有松动应重新紧固。
- 筛机空载运行 $4-6$ 小时,要求筛体平稳,无横摆及异常声音,激振器轴承温度 $\leq 75^{\circ}\text{C}$ 。
- 空载运行后,应将各部位螺栓重新紧固一次。
- 正常运行后,定期检查各紧固件螺栓紧固状况。
- 经常检查易损件。对已损坏或失去弹性的减振器弹簧要及时更换。  
筛网发生松裂或磨损,应及时紧固或更换。  
振源的调整、使用和维护,请参照振源使用说明书。(电机使用 $3$ 个月后加油一次,激振器每月加油一次,半年一小修,一年一大修)。
- 停车前应先停止给料,待筛面物料走完后,再停车。

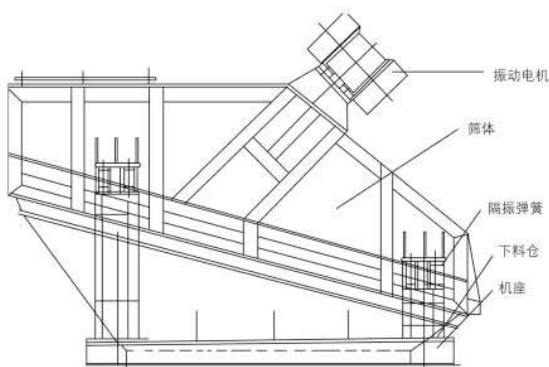
## 主要技术参数

型号	层数	面积 (M <sup>2</sup> )	筛面		给料粒度 (mm)	处理量 (t h <sup>-1</sup> )	振次 (min <sup>-1</sup> )	双振幅 (mm)	电动机		外型尺寸 (长×宽×高) (mm)	总质量 (kg)	每支点动负荷(N)				最大拆分件	
			倾角 (°)	筛孔尺寸 (mm)					结构	功率 (kw)			型号	工作时	起停时机	外型尺寸 (长×宽×高) (mm)	质量 (kg)	
YA1848	1	8.6	20	6~50	编织	150~490	845	9.5	Y160L-4	15	4904×3020×2861	6289	给料端 ±847	排料端 ±847	给料端 ±4234	排料端 ±4234	5374×2415×1128	3789
2YA1848	2	8.6	20	6~50	编织	150~490	845	9.5	Y160L-4	15	4906×3020×2861	6624	给料端 ±847	排料端 ±847	给料端 ±4234	排料端 ±4234	5530×2415×1128	4397
YAH1848	1	8.6	20	30~150	编织	385~1000	755	11	Y160L-4	15	4904×3020×2943	7122	给料端 ±1392	排料端 ±1392	给料端 ±6958	排料端 ±6958	5398×2415×1192	4520
2YAH1848	2	8.6	20	30~150 6~50	上冲孔 下编织	385~1000	755	11	Y160L-4	15	4904×3020×2943	7740	给料端 ±1392	排料端 ±1392	给料端 ±6958	排料端 ±6958	5562×2415×1192	5146
YA2148	1	10	20	6~50	编织	175~570	748	9.5	Y180M-4	18.5	4945×3423×3515	9033	给料端 ±1675	排料端 ±1675	给料端 ±8379	排料端 ±8379	5579×2720×1570	6069
2YA2148	2	10	20	6~50	编织	175~570	748	9.5	Y180M-4	22	4945×3463×3515	10532	给料端 ±1675	排料端 ±1675	给料端 ±8379	排料端 ±8379	5707×2720×1570	7059
YAH2148	1	10	20	30~150	冲孔	445~1200	708	11	Y180M-4	18.5	4945×3423×3501	10430	给料端 ±2889	排料端 ±2889	给料端 ±14445	排料端 ±14445	5680×2720×1544	7131
2YAH2148	2	10	20	30~150 6~50	上冲孔 下编织	445~1200	708	11	Y180L-4	22	6082×3463×3501	11190	给料端 ±2889	排料端 ±2889	给料端 ±14445	排料端 ±14445	5680×2720×1544	8054
YA2160	1	12.6	20	6~50	编织	220~715	748	9.5	Y180M-4	18.5	6092×3423×3674	9926	给料端 ±2495	排料端 ±2495	给料端 ±12475	排料端 ±12475	6772×2720×1525	6893
2YA2160	2	12.6	20	6~50	编织	220~715	748	9.5	Y180L-4	22	6092×3463×3674	11249	给料端 ±2495	排料端 ±2495	给料端 ±12475	排料端 ±12475	6907×2720×1525	8303
YAH2160	1	12.6	20	30~150	冲孔	565~1400	708	11	Y200L-4	30	6116×3619×3849	12490	给料端 ±2889	排料端 ±2889	给料端 ±14445	排料端 ±14445	6853×2720×1646	9751
2YAH2160	2	12.6	20	30~150 6~50	上冲孔 下编织	565~1400	708	11	Y200L-4	30	6116×3619×3849	13858	给料端 ±2889	排料端 ±2889	给料端 ±14445	排料端 ±14445	6973×2720×1646	10517
YA2448	1	11.5	20	6~50	编织	200~650	748	9.5	Y180M-4	18.5	4945×3728×3473	9834	给料端 ±2495	排料端 ±2495	给料端 ±12475	排料端 ±12475	5571×3025×1541	6668
YAH2448	1	11.5	20	30~150	冲孔	515~1300	708	11	Y200L-4	30	4970×3925×3638	11830	给料端 ±2889	排料端 ±2889	给料端 ±14445	排料端 ±14445	5633×3025×1646	8574
2YAH2448	2	11.5	20	30~150 6~50	上冲孔 下编织	515~1300	708	11	Y200L-4	30	4970×3925×3638	13012	给料端 ±2889	排料端 ±2889	给料端 ±14445	排料端 ±14445	5743×3025×1646	9760
YA2460	1	14.4	20	6~50	编织	250~810	748	9.5	Y200L-4	30	6091×3925×3850	12240	给料端 ±2495	排料端 ±2495	给料端 ±12475	排料端 ±12475	6827×3025×1646	8649
2YA2460	2	14.4	20	6~50	编织	250~810	748	9.5	Y200L-4	30	6091×3925×3850	13583	给料端 ±2495	排料端 ±2495	给料端 ±12475	排料端 ±12475	6962×3025×1646	10134
YAH2460	1	14.4	20	30~150	冲孔	645~1500	708	11	Y200L-4	30	6091×3925×3846	13096	给料端 ±2889	排料端 ±2889	给料端 ±14445	排料端 ±14445	6827×3025×1646	9813
2YAH2460	2	14.4	20	30~150 6~50	上冲孔 下编织	645~1500	708	11	Y200L-4	30	6091×3925×3846	14455	给料端 ±2889	排料端 ±2889	给料端 ±14445	排料端 ±14445	6950×3025×1646	11285

注：1、表中处理量范围是依据松散密度为0.95t/m<sup>3</sup>的煤按上层筛面最大和最小筛孔进行干式分级给定的，分级物料中小筛孔尺寸之半的颗粒含量占40%，大于筛孔尺寸的颗粒含量占25%，筛分效率为90%。



## DZSF系列重型高效电机振动筛



DZSF系列重型高效电机振动筛是一种通用筛分设备，广泛应用于矿山、煤炭、电力、耐火材料、冶金、建材等行业，对大块及中、小颗粒物料的筛分与分级作业。

DZSF系列重型高效电机振动筛由激振装置、筛箱、落料斗、减振装置和底座组成，激振装置由节能振动电机为激振源，减振装置由弹簧支撑并隔振。

DZSF系列重型高效电机振动筛的筛面倾斜按装，按装倾角为 $10^{\circ} \sim 20^{\circ}$ ，该产品具有以下特点：

- 1、体积小，筛分能力大。
- 2、重量轻，便于安装及工艺布置。
- 3、能耗低，可节约能源。
- 4、结构简单、造型美观、备件量少。
- 5、筛网由小块拼装，更换简便。
- 6、筛网由耐磨棒条组成，经久耐用。
- 7、逐层分级落料不易堵料。

### 主要技术参数

型号	入筛粒度 (mm)	生产能力 (t/h)	电动机		振动频率 (HZ)	双振幅 (mm)	有效筛面 (m <sup>2</sup> )	设备质量 (kg)	单点动负荷 (N)
			型号	功率 (KW)					
DZSF09 × 18	≤250	10~100	YJDX-16-4	0.75 × 2	25	5~7	1.62	1248	900
DZSF10 × 20	≤250	10~180	YJDX-20-6	1.5 × 2	16	6~8	2.0	1476	1300
DZSF12 × 24	≤350	10~200	YJDX-30-6	2.2 × 2	16	6~8	2.88	2300	1620
DZSF10 × 30	≤350	15~250	YJDX-30-6	2.2 × 2	16	6~8	3.0	2295	1850
DZSF15 × 30	≤350	20~350	YJDX-30-6	2.2 × 2	16	6~8	4.5	3300	2810
DZSF15 × 36	≤350	25~400	YJDX-50-6	3.7 × 2	16	6~8	5.4	4460	4800
DZSF15 × 40	≤350	30~450	YJDX-75-6	5.5 × 2	16	6~8	6.0	5028	4650
DZSF15 × 50	≤350	30~500	YJDX-75-6	5.5 × 2	16	6~10	7.5	6800	5100
DZSF20 × 50	≤350	50~500	YJDX-75-6	5.5 × 2	16	6~10	10	8450	6130
DZSF20 × 60	≤350	60~600	YJDX-100-6	7.5 × 2	16	8~12	12	11100	7600
DZSF20 × 70	≤350	65~600	YJDX-100-6	7.5 × 2	16	8~12	14	13800	10110
DZSF20 × 80	≤350	65~600	YJDX-100-6	7.5 × 2	16	8~12	16	17500	11040

注：(1)表中生产能力为筛孔大于5mm、松散密度为 $1.6t/m^3$ 的理论参数。

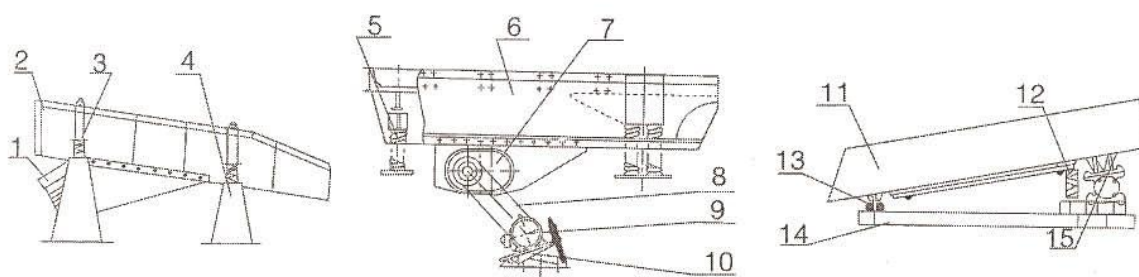
(数据仅供参考)

(2)振动电机电压为380V，如选用电压为660V时，订货时应注明，振动电机生产厂家不同时，型号及其它参数会有所改变。



## CZG/GZD/ZSW振动喂料机

我公司生产的系列振动、直线式给料机，具有振动平稳，工作可靠，使用寿命长等特点，可为碎石机连续、均匀喂料，并对物料进行粗分。广泛应用于选矿、建材、硅酸盐和化学工业中的碎石、筛分联合设备中。



1、振动电机 2、给料斗 3、弹簧 4、支架 5、弹簧 6、给料斗 7、振动器 8、三角带 9、电机  
10、电机架 11、给料斗 12、弹簧 13、摇杆部件 14、底座 15、传动部分

### 主要技术参数

型号	料槽尺寸 (mm)	最大进料粒度 (mm)	处理能力 (t/h)	主轴转速 (r/min)	电机功率 (Kw)	槽面倾角 (°)	理论重量 (t)
CZG0620	600X2000	≤200	20-35	280-700	4	10	1.1
CZG0823	800X2300	≤300	30-45	280-700	5.5	10	1.8
CZG1126	1100X2600	≤400	50-80	280-700	7.5	10	2.2
CZG1426	1400X2600	≤500	80-100	280-700	11	10	2.8
CZG1628	1600X2800	≤500	100-130	280-700	15	10	3.5
GZD-750X250	750X2500	300	80	1000	1.5x2	0-10	1.3
GZD-900X300	900X3000	450	100	1000	3.7x2	0-10	2.0
GZD-100X360	1000X3600	500	120	1000	5.5x2	0-10	2.6
GZD-120X420	1200X4200	600	200	1000	7.5x2	0-10	3.1
ZSW-380X96	3800X960	500	100-160	350-800	11	0	4.2
ZSW-490X96	4900X960	500	120-200	350-800	15	0	5.0
ZSW-360X110	3600X1100	500	100-160	350-800	11	0	4.3
ZSW-490X110	4900X1100	580	120-280	350-800	15	0	5.4
ZSW-490X130	4900X1300	850	300-500	350-800	22	0	5.7
ZSW-590X110	5900X1100	600	200-350	350-800	22	0	6.1

## DZ系列电机振动给料机

DZ系列电机振动给料机工作原理：采用振动电机作为振动动力，利用电振的惯性将物料从贮料仓中均匀、定量、连续地给到受料装置中。适用于定量包装、给料较大的作业中。被广泛应用在煤炭、陶瓷、冶金、化工、粮食加工等行业。

主要技术参数：

型号	生产能力 ≤t/h	给料粒度 ≤mm	振动电机功率 kw
DZ-0308	15	120	0.12×2
DZ-0410	40	120	0.25×2
DZ-0511	50	120	0.37×2
DZ-0612	85	150	0.37×2
DZ-0713	100	180	0.37×2
DZ-0814	200	200	0.55×2
DZ-0916	220	250	0.55×2
DZ-1018	240	250	0.55×2
DZ-1120	400	350	0.75×2
DZ-1222	440	350	0.75×2
DZ-1324	475	350	0.75×2
DZ-1530	580	350	1.5×2



## K系列往复式给煤机

K系列往复式给煤机，适用于发电厂煤矿地面生产系统和选煤厂中，将煤炭由上段工艺设备中均匀地给入下段设备中。给煤机主要由机架底板(给煤槽)，传动平台、漏斗闸门，拖轮等组成。有不带闸门和带闸门及进料漏斗等形式、订货时说明，如采用防爆电机，订货时需注明。



主要技术参数

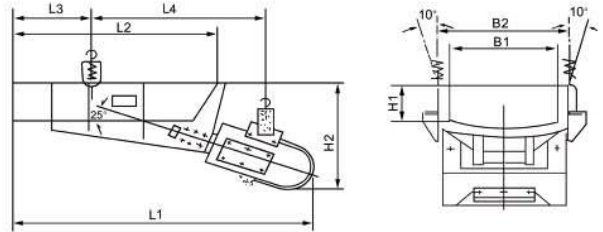
型号		K-0				K-1				K-2				K-3				K-4			
曲柄转数		57																			
曲柄位置		4	3	2	1	4	3	2	1	4	3	2	1	4	3	2	1	4	3	2	1
底板行程(mm)		200	150	100	50	200	150	100	50	200	150	100	50	200	150	100	50	240	140	130	50
生产能力	烟煤(t/h)	90	67	45	22	135	100	68	31	200	150	100	50	300	210	150	75	530	390	260	130
	无烟煤(t/h)	100	75	50	25	150	112	75	38	225	170	113	55	330	247	165	83	590	440	290	148
电动机	型号	Y160M1-8 或YB160M1-8				Y160M1-8 或YB160M1-8				Y160M1-8 或YB160M1-8				Y160M1-6 或YB160M1-6				Y180L-6 或YB180L-6			
	功率(kw)	4				4				4				7.5				15			
	转速(rpm)	720				720				720				960				970			
减速机	型号	JZQ350				JZQ350				JZQ350				JZQ400				JZQ500			
	速比	12.63				12.63				12.63				15.75				15.75			
最大粒度尺寸(mm)	最大粒度含量10%以下	250				350				400				500				700			
	最大粒度含量10%以上	200				300				350				450				550			
重量(kg)	带漏斗	1150				1253				1420				1940				2880			
	不带漏斗	1080				1157				1288				1830				2680			



## GZ系列电磁振动给料机

GZ系列电磁振动给料机把块状、颗粒状及粉状物料，从贮料仓库或漏斗中均匀连续或定量的给到受料装置中，可无级调节给料量，并实现生产流程的集中控制和自动控制。其体积小、重量轻、安装方便、无转动部件、不需润滑、维修方便、工作效率高、消耗电能少。广泛应用于矿山、冶金、煤炭、轻工、化工、电力、机械、食品等行业。

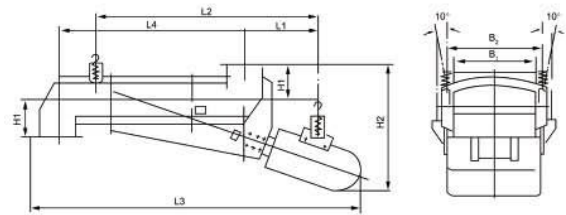
### 基本型



### 主要技术参数

类型	参数 项目 型号	生产率≤t/h		给料 粒度 ≤mm	双振 幅 mm	供电 电压 ~V	电流A		电磁 功率 kw	配套控制 仪型号	重量 kg	外形尺寸(mm)							
		水平0°	-10°				工作 电流	表示 电流				L1	L2	L3	L4	H1	H2	B1	B2
基本型	GZ0	5	7	50	1.75	220	1.34	1	0.06	XK-1	75	910	600	200	550	100	360	200	230
	GZ1	10	14	50			3.0	2.3	0.15		146	1175	800	310	660	120	450	300	388
	GZ2	20	35	75			4.58	3.8	0.25		217	1325	900	310	790	150	520	400	496
	GZ3	30	50	85			6.8	5.5	0.35		300	1460	1000	350	870	175	580	450	550
	GZ4	50	70	100			8.4	7	0.45		412	1615	1100	413	960	200	645	500	620
	GZ5	100	140	150			12.7	10.6	0.65		656	1815	1200	465	1050	250	765	700	850

### 密封型



### 主要技术参数

类型	参数 项目 型号	生产率≤t/h		给料 粒度 ≤mm	双振 幅 mm	供电 电压 ~V	电流A		功率 kw	配套控制 仪型号	重量 Kg	外形尺寸(mm)							
		水平0°	-10°				工作 电流	表示 电流				L1	L2	L3	L4	H1	H2	B1	B2
密封型	GZ0F	4	5.6	40	1.75	220	1.34	1	0.06	XK-II	77	264	716	1064	600	107.5	410	200	250
	GZ1F	8	11.2	40			3.0	2.3	0.15		154	288	903	1420	800	135	520	300	353
	GZ2F	20	28	60			4.58	3.8	0.25		246	300	1082	1695	1000	170	620	400	461
	GZ3F	30	40	50			6.8	5.5	0.35		320	360	1150	1810	1050	190	680	450	510
	GZ4F	40	56	60			8.4	7	0.45		360	451	1306	1940	1100	207.5	750	500	574
	GZ5F	80	112	80			12.7	10.6	0.65		668	528	1483	2190	1200	255	890	700	784



## DJ系列大倾角挡边带式输送机



DJ系列大倾角挡边带式输送机主要用于散状物料的大倾角连续输送，采用具有波状挡边和横隔板的输送带。输送倾角为0—90°（70°以下最好），其特点为：用一台设备在狭小的空间可完成水平倾斜输送，具有通用带式输送机水平或小倾角输送可靠性高、节能和斗式提升机提升物料可靠经济的优点。本系列产品广泛用于煤炭、粮食、建材、化工、水电和冶金等部门，在环境温度为-19℃—+40℃范围内输送堆积密度为0.5—2.5t/m<sup>3</sup>的各种散装物料，对于输送有特殊要求的物料，如耐高温或具有酸、碱性、油类物质、有机溶剂等成分的物料，须在订货时提出，采用相应材料的特殊挡边输送带。

### 主要技术参数

带宽B		400		500		600		800		1000		1200		1400		
挡边高H		60	80	80	120	120	160	160	200	160	240	200	300	240	400	
最小横隔板间距		100	120	120	160	160	200	200	250	200	280	250	350	280	400	
输送量(原煤, 带速) (t/m/s)m <sup>3</sup> /h		35°	28	36	50	71	104	120	157	195	216	327	331	466	500	794
		45°	19	25	33	57	83	97	127	157	175	271	267	384	414	680
		60°	15	19	23	40	58	59	90	112	124	197	190	278	302	524
		90°	9	11	15	21	31	37	48	60	66	106	102	149	162	281
外型尺寸	头轮带面高H1	1200		1350		1615		1815		2000, 2200		2300, 2525		2525, 2700		
	尾轮带面高H2	690		800		950		1115		1250, 1400		1600, 1700		1600, 1700		
	中间段带面高H3	700		800		850		1115		850, 1200		1400, 1500		1600, 1700		
	中间段地脚宽B1	580		850		1020		1220		1440		1690		1890		

注：本表中输送量按最小横隔板间距计算，带速增减，输送量成倍增减；其他物料可参见此表确定。

		粒度mm		≤100mm	≤160mm	≤250mm
速度m/s	挡边高≤120mm	倾角≤30°		2	1.6	
		倾角≤60°		1.6	1.25	
	挡边高≤240mm	倾角≤30°		2.5	2	1.6
		倾角≤60°		1.6	1.6	1.0

## TD75、DT II 皮带输送机

TD75系列带式输送机是一种输送量大，运行费用低，使用范围广的一种输送设备。其输送带是输送机中的曳引构件和承载构件。普通橡胶输送带适用于工作环境温度一般为 $-10\sim 40^{\circ}\text{C}$ 。工作环境温度低于 $-5^{\circ}\text{C}$ 时，不宜采用维纶芯胶带；；工作环境温度低于 $-15^{\circ}\text{C}$ 时，不易采用普通棉芯胶带；在工作环境温度低于 $-20^{\circ}\text{C}$ 的条件下易采用钢丝绳芯胶带。普通橡胶输送带适用的输送物料温度不超过 $80^{\circ}\text{C}$ ，当输送物料温度在 $80\sim 150^{\circ}\text{C}$ 时，应采用耐热型胶带，当输送 $300\sim 500^{\circ}\text{C}$ 高温物料时，可采用耐高温型输送带。输送具有酸性、碱性、腐蚀性、含油类物料和有机溶剂时应采用耐酸碱、耐腐蚀、耐油的橡胶带或塑料带。在有火灾危险场所工作的输送带就应采用阻燃型带。



- 1、驱动装置：电动滚筒或电机减速机形式。
- 2、改向滚筒：分光面和胶面两种。
- 3、托辊是用无缝钢管或专用托辊焊管制成，类型有：槽形，平行，调心，缓冲四种。
- 4、拉紧装置：螺旋式拉紧装置适用于长度较短(小于100m)，行程有500mm、800mm、1000mm三种；垂直重锤拉紧装置，可随着张力变化靠重力自动补偿输送带的伸长；重锤车式拉紧装置适于距离较长，功率较大的输送机，其拉紧行程有2,3,4，三档，固定绞车拉紧装置用于长行程大拉紧力(30~150KN)，长距离，大运量的带式输送机，最大拉紧行程可达16m。
- 5、清扫器有头部清扫器和空段清扫器两种。
- 6、卸料器：手动犁式卸料器，电动犁式卸料器两种。
- 7、电气保护可设有：输送带跑偏监测器；输送带打滑监测器；输送带纵向撕裂信号监测器；料位控制监测器等。

### 主要技术参数

断面形式	带速 (m/s)	带宽(mm)					
		500	650	800	1000	1200	1400
槽形	0.8	78	131				
	1.0	97	164	278	435	655	891
	1.25	122	266	348	544	819	1115
	1.6	156	264	445	696	1048	1427
	2.0	191	323	546	853	1284	1748
	2.5	232	391	661	1033	1556	2118
	3.15			824	1233	1858	2628
	4.0					2202	2996
平行	0.8	41	67	118			
	1.0	52	88	147	230	345	469
	1.25	66	110	184	288	432	588
	1.6	84	142	236	368	553	753
	2.0	103	174	289	451	677	922
	2.5	125	211	350	546	821	1117



## 可变槽角型式卸料器

本机犁头耐磨、光滑、不断裂。整机工作灵敏，卸料平稳、干净。具有自动锁紧及双向保险机构，延长胶带使用寿命，适用于现代化远程集中控制。



### 主要技术参数

型号	额定功率 (W)	提升角度 (°)	完成工作时间 (S)	配用电动推杆						
				型号	规格	推拉力 (kg)	行程 (mm)	电机型号	速度 (mm/s)	电压 (v)
B=500	370	30	6-7	DT I	30030	300	300	AO <sub>2</sub> 7124	60	380
B=650	550			DT I	50030	500		AO <sub>2</sub> 8014		
B=800	750			DT I	70030	700		AO <sub>2</sub> 8024		
B=1000	1100			DT I	100030	1000		Y90S-4		
B=1200	1500			DT II	160030	1600	Y100L <sub>1</sub> -4	84		
B=1400	2200			DT II	160030	1600	Y100L <sub>1</sub> -4			

型号	额定功率 (W)	提升角度 (°)	完成工作时间 (s)	配用电液推杆						
				型号	规格	推拉力 (kg)	行程 (mm)	电机型号	速度 (mm/s)	电压 (v)
B=500	550	30	5	DYT-J	50030	500	300	AO <sub>2</sub> 8014	70	380
B=650	750			DYT-J	70030	700		AO <sub>2</sub> 8024	95	
B=800	1100			DYT-J	100030	1000		Y90S-4		
B=1000	2200			DYT-J	140030	1400		Y100L <sub>1</sub> -4		
B=1200	3000			DTT-C	170030	1700	Y100L <sub>2</sub> -4	120		
B=1400	4000			DTT-C	210030	2100	Y112M-4			