



微油螺杆式压缩空气系统

全新RM系列 7-22 kW



英格索兰工业智慧， 助您的业务一臂之力

英格索兰致力于为客户提供先进的压缩空气系统，以提高生产效率、降低运营成本、延长设备使用寿命，其卓越性能表现适用于多种行业。每一台空压机均采用可靠及高效的设计，具有驰名业内的主机性能，可实现优异的能效、出色的可靠性和理想的排气量。此外，凭借独特的优势，我们还为您提供专业的工程设计与施工、全方位的售后支持和耐用的英格索兰原厂备件等整体解决方案。

全新RM系列微油螺杆式空压机，助您的业务一臂之力。

覆盖全球，服务当地



制造工厂

- 美国纽约州布法罗
- 美国肯塔基州康伯斯威尔
- 美国北卡罗来纳州莫克斯维尔
- 美国宾夕法尼亚州西切斯特
- 巴西库里蒂巴
- 法国瓦斯凯勒
- 德国奥伯豪森
- 德国西梅尔恩

- 意大利福利亚诺
- 意大利米兰
- 意大利维尼亚泰
- 印度艾哈迈达巴德
- 中国上海
- 中国吴江



全球配送中心

- 美国北卡罗来纳州夏洛特
- 比利时亨克
- 新加坡
- 中国上海

高效运行和强大的信息通讯

我们从核心着手改进

在全新RM系列产品的开发过程中，我们采用了非常先进的全新主机，为您提供更佳性能之选。通过优化转子型线等多项改进，新型主机可实现高达11%的效率提升，更大限度降低了运行成本。此外，新型转子型线还能提供理想的排气量，较之前的型号最高可提升11%。更小的比功率意味着更低的设备投资成本和能耗，降低您的总体成本。



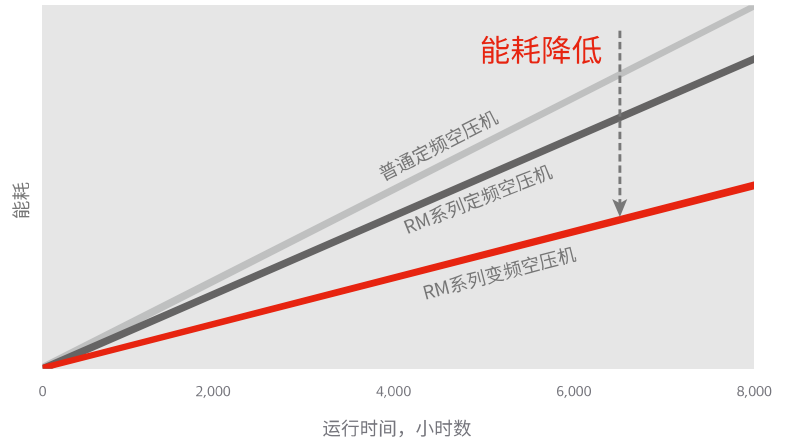
科技就是力量

一台高品质的压缩机在供气的同时还可提供必要的运行参数。因此，每台RM系列压缩机都配备一个智能控制器，可监测关键运行点，并调整系统参数，从而延长正常运行时间，降低能耗。无论您身在何处，都可以实时了解空压机运行状况并及时采取必要的措施。

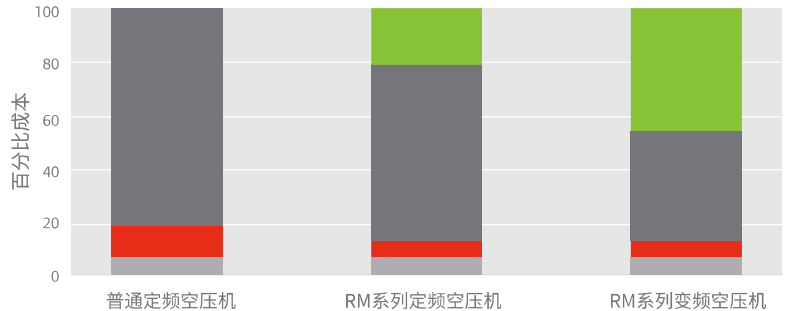
绿色环保，节能增效

RM系列压缩机均采用全新高效主机，结合定频IE3和ECO*-PM永磁变频IE5能效电机技术，可以为您节省高达12-30%的用电成本。

ECO这一名称由Environment（环保）、Conservation（节能）和Optimization（优化）合成而得，以环保性、节能性和经济性为设计研发的基本理念，这三大性能也成为ECO永磁电机始终追求的品质，符合英格索兰公司的战略和《巴黎协定》的目标。



显著降低总体成本



10年生命周期成本

■ 节约 ■ 能耗 ■ 维护 ■ 安装

在负载79%的状态下运行；每年运行4000小时；0.05\$/kWh

Luminance系列控制器

英格索兰新一代Luminance控制器拥有强大的控制及远程管理功能，保证您的压缩机稳定运行的同时，大幅提升压缩机的运行与管理效率。



控制器特性



界面更友好

- 高分辨率触摸显示屏
- 关键参数信息展示更直观



升级更便捷

- 模块化设计，方便软件功能迭代升级，持续提升用户体验



算法更先进

- 先进的控制器算法带来更小的压力波动和能源消耗
- 无需任何额外的系统控制器即可顺序控制最多4台配置Luminance的压缩机



性能更稳定

- 采用抗干扰能力更强的全隔离设计，更强的电磁兼容性
- 适应各类环境工况，不低于5年40000小时的运行使用寿命



管理更高效

- 内置互联网连接，远程高效管理机组运行状态及保养计划
- 自动推送警告和故障提醒以及性能报告



核心更强大

- 多核心处理器，大幅提升运算速度及通讯能力
- 大幅降低数据采集及操作界面延迟，通讯更及时

Helix™智联云是什么？

英格索兰的Helix™智联云旨在更最大限度地延长正常运行时间，让业主安心地实现对压缩空气系统的实时数据管理。压缩机内的先进传感器技术会定期将数据发送至我们的云平台，并可从您的个人电脑、平板电脑或智能手机端进行访问，让您随时了解机器运转情况。我们提供分层的服务内容，您可以针对具体的运营需求，根据自己的需要选择数据监测及分析水平。



缩短计划停机时间

更佳机组性能表现



可视化维护保养计划

维护保养计划一览无余，尽在掌握



及时维护保养

延长机组服役寿命



在线机组状态监测

提高生产力和机械效率



降低故障停机风险

更小化非计划停机时间



迅捷联系产品专家

提供更好的专业见解

服务合同



PackageCARE:从协议生效的第一天开始, 全部的运行风险就从您这边转移到我们身上, 免除您的后顾之忧
您将享有:不限机型和机龄, 提供100%运行风险转移



PlannedCARE:全方位的原厂备件和服务保养
您将享有:预防性诊断、现状分析和趋势判断; 最高10年的主机保修(全新微油螺杆空压机)



PartsCARE:用于日常维护的原厂备件
您将享有:备件定期发运和日常保养提醒, 最高5年的主机保修(全新微油螺杆空压机)

这一切让您安心无忧



降低总体拥有成本

CARE服务计划根据您的不同的保养需求定制维护计划, 提供更具成本效益的解决方案。



卓越体验

英格索兰有原厂技术服务团队及160年以上的行业经验作后盾。



减少停机时间

我们的CARE计划帮助减少计划外停机以及因生产中断而增加的成本。



高效的能源使用

峰值系统效率通过正确执行的维护和检查实现。



安心无忧

我们高质量的服务将为您消除后顾之忧, 让您专注于您的聚焦点。

服务保养包

更换/保养周期:2000小时/4000小时/8000小时

保养包已包含一次服务保养所需要的所有零部件

可靠性: 原厂专业备件护航, 持续保障空气品质

计划性: 按计划定期维护保养, 降低故障概率, 提升运行稳定性

高效性: 一个图号替代零散备件清单, 提升采购及管理效率

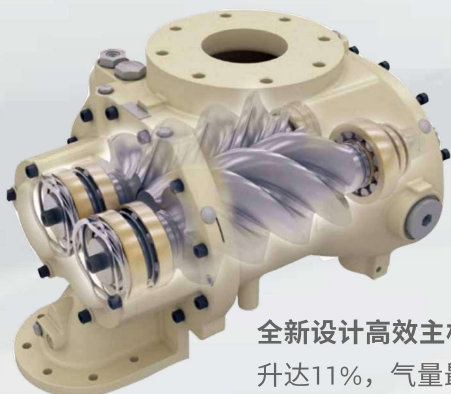
全面性: 涵盖一次保养或服务所需所有零部件, 较单个零件交货期更短

经济性: 保养服务成本预算可视化, 且比购买散件更具价格优势



一站式原厂品质保障服务

优化的内部结构设计

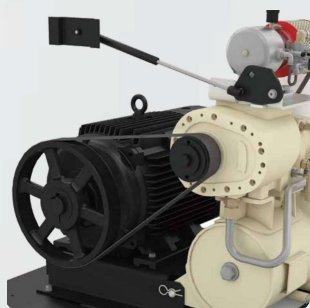
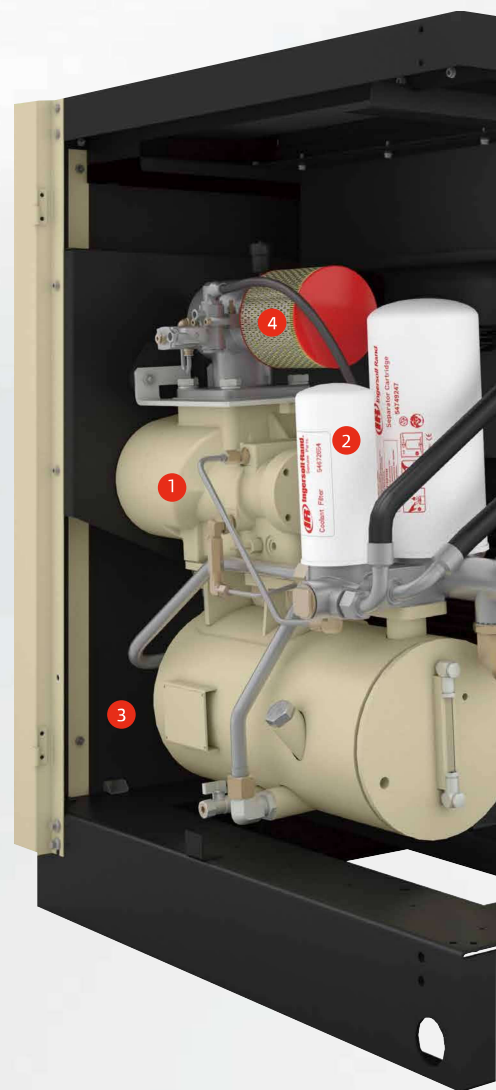


1 高效

全新设计高效主机，效率最高提升达11%，气量最高提升11%，并实现长期可靠运行。

2 可靠

可实现将压缩空气中的润滑油去除至3-5ppm以下，从而保护下游设备并延长过滤器寿命，提高生产率，降低客户维护成本。



3 易维护

定频机组标配皮带自张紧系统，无需人工维护，减少日常维护费用。



7 智能化

Luminance系列智能控制器能够实时监控
系统参数，标配的IoT功能可以实现
无论您在何处随时了解空压机状态，
并实现提前警示，防止不必要突发的
停机造成您的损失。



6 高效/易维护

集成式冷却风扇，减小能耗，提高整
机效率；更多的维护空间，方便维护
其他部件。

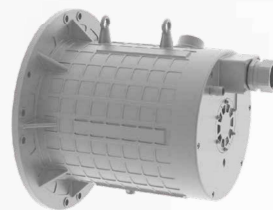


5 可靠

定频：配置IEC60034-30标准IE3
高效电机。防护等级达到IP55，
实现F级绝缘，B级温升。



变频：配置高效IE5，IP66油冷
永磁变频电机，实现H级绝缘，
B级温升。



4 高效/生产力优势

进气系统-采用大裕量进气、
低压降空滤，有效降低机组进
气压力，提高机组效率。减少
维护次数，降低维护成本，为
客户生产助力。



7-22kW 性能参数

机型	额定功率 kW	额定压力 barg	排气量(FAD*) m ³ /min	外形尺寸(L x W x H) mm	重量 kg
i 标准机组性能					
RM7i_A	7.5	7	1.22	716 x 677 x 1061	222
		8	1.14		
		10	1.00		
		12.5	0.81		
RM11i_A	11	7	1.69		225
		8	1.58		
		10	1.41		
		12.5	1.23		
RM15i_A	15	7	2.50	984 x 1017 x 1065	465
		8	2.40		
		10	2.07		
		12.5	1.70		
RM18i_A	18.5	7	3.10	993 x 1020 x 1118	509
		8	3.00		
		10	2.61		
		12.5	2.15		
RM22i_A	22	7	3.70		524
		8	3.60		
		10	3.08		
		12.5	2.72		

机型	额定功率 kW	最大压力 barg	排气量(FAD*) m ³ /min	外形尺寸(L x W x H) mm	重量 kg
n 标准机组性能					
RM7n_A	7.5	12.5	0.15-1.18	840 x 680 x 810	169
RM11n_A	11	12.5	0.15-1.65		182

1. 排气量(FAD*)(容积流量)为整机运行参数, 根据ISO1217:2009附录C的测试标准测得。

7-22kW 配置说明

标准配置	描述	固定转速 RM7-11i	固定转速 RM15-22i	变动转速 RM7-11n
主机	优异性能主机	●	●	●
控制器	节能控制器, 中英文显示	●	●	●
	可编程启停操作以及远程连接	●	●	●
	内置顺序控制程序最多可实现4机联控 ⁽¹⁾	●	●	●
	标准配置Modbus RTU协议, RS485接口	●	●	●
	断电重新启动(PORO) ⁽²⁾	●	●	●
主动自适应性保护(PAC™)	监测过滤器芯等易损件维护情况并相应调节系统运行参数	●	●	●
	实时电子维护指示装置, 停机保护	●	●	●
冷却系统	高效节能的低噪音风扇	●	●	●
V-Shield™技术	隔振垫以及高级柔性软管	●	●	●
	可重复使用的密封无泄漏的氟化密封材料	●	●	●
辅助系统	降噪性的机组外壳	●	●	●
	防滴漏底架	●	\	●
	长寿命过滤器滤芯与分离器芯	●	●	●
	全载/空载流量调整系统控制	●	●	\
	变频PID调节控制	\	\	●
主电机&电气系统	直接启动	●	\	\
	星三角降压启动器	○	●	\
	变频降压启动	\	\	●
	高效闭式TEFC, IP55电机-B级温升, F级绝缘	●	●	\
	永磁变频TEOC, IP66电机-B级温升, H级绝缘	\	\	●
常规配置	12个月保障计划	●	●	●
恶劣环境防护	50°C高温选项 ⁽³⁾	○	○	\
	排气压力14barg	○	○	\
	272L撬装储气罐	○	○	○
环保选项	食品级冷却剂Ultra FG	○	○	○

● 标准配置 ○ 选项配置 \ 不适用 (1) 软件更新后实现 (2) 软件标配, 蜂鸣器非标 (3) RM7/15/18i 机组可实现

为您的应用定制产品

英格索兰提供的产品种类丰富，质量可靠，总有产品适合您的行业和应用。我们将评估并定制系统解决方案，以降低您压缩空气系统的总体用气成本，更大限度提高您的运行生产率。

污水处理



- 曝气
- 搅拌
- 传输物料
- 清吹污泥
- 臭氧机气源

畜牧养殖



- 气动阀门
- 气动开关
- 动力输送
- 吹扫

医用供气、制氧



- 制氧供气
- 牙科治疗用气
- 医疗器械
- 清洁设备

空气处理

压缩空气中的湿气和污染物会在设备工作中造成严重后果，例如锈迹、水垢以及阻塞，这将导致产品损坏甚至停机。让我们的空气处理设备成为您的压缩空气系统的集成组件，为您提升生产率、改善系统效率或生产质量。

冷冻式干燥机



- 低至 3°C (38°F) 的露点控制，符合等级 4 要求
- 无腐蚀热交换器设计实现可靠工作
- 直观的微处理器控制便于操作
- 紧凑的设计便于维修

吸附式干燥机



- 在大多数工作条件下提供可靠的 -40°C 压力露点
- 高强度除湿以及耐用的阀门
- 低压降设计节省能源
- 先进的微处理器控件易于使用，更大化正常工作时间

高效过滤器



- G(GP)级 —— 常规保护过滤
- D(DP)级 —— 普通除尘过滤
- H(HE)级 —— 高效精密过滤
- A(AC)级 —— 活性炭过滤
- F-IU级 —— 绝对除菌级过滤

干燥机性能参数

机型	流量 m ³ /min	电源 V/Ph/hz	空气接口管径 inch	外形尺寸(L x W x H) mm	重量 kg
D-IN 系列冷冻式干燥机					
D72IN-A	1.2	230/1/50	1/2" BSP	390 x 432 x 453	26
D108IN-A	1.8	230/1/50	3/4" BSP	420 x 516 x 563	33
D144IN-A	2.4	230/1/50	3/4" BSP	420 x 516 x 563	38
D180IN-A	3	230/1/50	3/4" BSP	420 x 516 x 563	43
D240IN-A	4	230/1/50	1-1/2" BSP	503 x 604 x 980	76
D-INRi 系列冷冻式干燥机					
D216INRi-A	3.6	220/1/50	1.5" BSP	620 x 480 x 720	72
D294INRi-A	4.9	220/1/50	1.5" BSP	700 x 520 x 850	100
D-ILRi 系列无热吸附干燥机					
D72ILRi20	1.2	220/1/50	1/2" BSPT	730 x 480 x 1550	132
D126ILRi20	2.1	220/1/50	3/4" BSPT	850 x 500 x 1620	144
D216ILRi20	3.6	220/1/50	1" BSPT	950 x 550 x 1620	168
D282ILRi20	4.7	220/1/50	1-1/2" BSPT	1000 x 600 x 1660	321
D72ILRi40	1.2	220/1/50	1/2" BSPT	730 x 480 x 1550	132
D126ILRi40	2.1	220/1/50	3/4" BSPT	950 x 550 x 1630	168
D216ILRi40	3.6	220/1/50	1" BSPT	1050 x 600 x 1680	321
D282ILRi40	4.7	220/1/50	1-1/2" BSPT	1050 x 600 x 1680	342
D-IERi 系列微热吸附干燥机					
D72IERi20	1.2	220/1/50	1/2" BSPT	730 x 480 x 1550	145
D126IERi20	2.1	220/1/50	3/4" BSPT	850 x 500 x 1620	152
D216IERi20	3.6	220/1/50	1" BSPT	950 x 550 x 1620	186
D282IERi20	4.7	220/1/50	1-1/2" BSPT	1000 x 600 x 1660	347
D72IERi40	1.2	220/1/50	1/2" BSPT	730 x 480 x 1550	145
D126IERi40	2.1	220/1/50	3/4" BSPT	950 x 550 x 1650	186
D216IERi40	3.6	220/1/50	1" BSPT	1050 x 600 x 1720	347
D282IERi40	4.7	220/1/50	1-1/2" BSPT	1050 x 600 x 1720	385

高效过滤器性能参数

过滤等级	接口尺寸	流量 @7barg/100psig m ³ /min	尺寸 mm				重量 kg	标准配置	
			A	B	C	D		最大工作压力barg	外壳材质
G D H A 级管道过滤器									
FA30I(x)	3/8"	0.48	76	172	16	53	0.56		
FA40I(x)	1/2"	0.62	76	172	16	53	0.55		
FA75I(x)	3/4"	1.27	98	227	22	53	1.07		
FA110I(x)	3/4"	1.84	98	227	22	53	1.09	17	压铸铝
FA150I(x)	1"	2.49	129	266	32	53	2.06		
FA190I(x)	1"	3.12	129	266	32	53	2.06		
FA230I(x)	1"	3.82	129	266	32	53	2.06		
F-IU 级除菌过滤器									
F150IU	1"BSPT	2.5	160	168	282	170	0.5		
F216IU	1"BSPT	3.6	220	210	435	220	2.6	10	304SS 不锈钢
F480IU	2"BSP	8	220	335	560	350	3.5		

