

# 9100GC-MS

## 便携式气相色谱质谱联用仪



完全满足且优于以下国标要求

HJ1223-2021环境空气挥发性有机物的  
应急测定便携式气相色谱-质谱法

HJ 1227-2021水质挥发性有机物的应急  
测定便携式顶空/气相色谱-质谱法

GB/T 32210-2015 便携式气相色谱-质谱  
联用仪技术要求及试验方法

北京乐氏联创科技有限公司

Beijing Leshi Alliance Technology Co.,Ltd.

# 9100GC-MS

## 便携式气相色谱质谱联用仪

1

### 产品介绍

Product Discription

9100GC-MS 便携式气相色谱质谱联用仪采用预四极全金属高精度四极杆质量分析器，预四极与主四极杆一体化装配，无需加热即可保证质量轴稳定。9100GC-MS 适用于现场液体、气体、固体等各类基质样品中挥发性有机物 (VOCs) 及半挥发性有机物 (SVOCs) 的快速定性、定量测定。

仪器集成度高，体积小，重量轻，分离效率高，物质定性定量准确，可应用于应急检测、环境检测、消防安全、石油化工、公共卫生、刑侦禁毒、边防安检、国安反恐和食品检测等领域。



### 支持多种进样模式



①

① 便携式顶空进样器  
④ 固相微萃取进样针



②

② 9100GC-MS 主机  
⑤ 液体进样针



③

③ 气体采样手柄



④



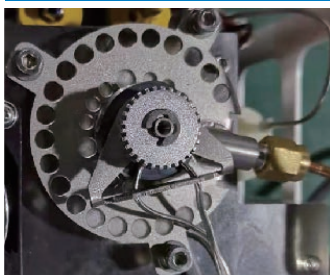
⑤

2

### 主要部件

Main Parts

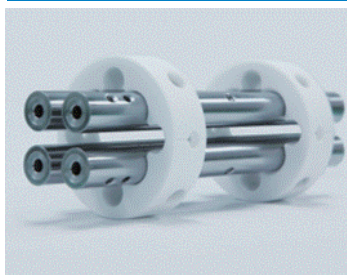
分流不分流进样口



分子涡轮泵



全金属四级杆



高压氦气瓶

