

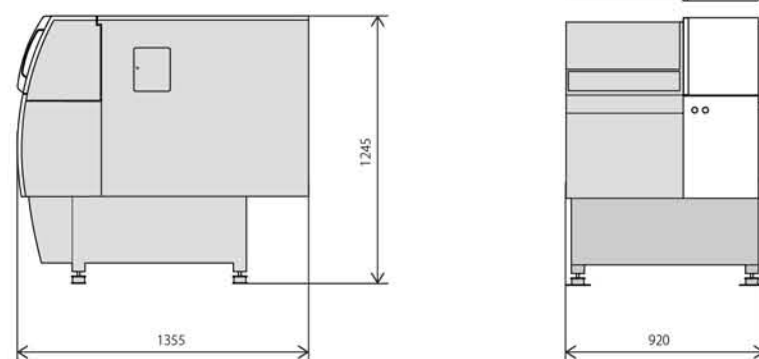
## 技术规格

主要指标	
分光系统	帕邢 - 龙格装置, 凹面全息离子刻蚀光栅, 真空型, 特殊铸铁材质分光室
光源系统	全数字激发光源, 水平充氩激发台
测光系统	光电倍增管
软件	分析操作和校正用的 PDA-RLE 软件包, 分析数据日常管理, 维护保养操作指南功能, 自诊断功能。
设置环境要求	
温度	10-30℃
湿度	15-70% 以下
电源	单相 220V ± 10%, 50Hz 单独接地, 3 孔插座
氩气	纯度 99.996% 以上, 最大氧含量为 5ppm (分析高硅时, 最大氧含量为 2ppm)

### 外形尺寸及重量

主机: 宽 920mm × 长 1355mm × 高 1245mm

重量: 约 350Kg



002111Q11012R1M



体系认证  
CNAS C021 - Q



ISO 9001:2008 U006611Q0476R1M



0066-Q

本书中所记载的公司名称、产品服务名称及商标均为株式会社岛津制作所的商号、注册商标或商标。本书中有未标明 TM 标志和 ® 标志之处。  
本书中所使用其他公司的商号、商标的所有权非株式会社岛津制作所所有。

## 岛津企业管理(中国)有限公司 / 岛津(香港)有限公司

<http://www.shimadzu.com.cn>

**北京**  
北京市朝阳区朝外大街16号中国人寿大厦14F  
邮政编码:100020  
电话: (010) 8525-2386 传真: (010) 8525-2327

**上海**  
上海市淮海西路570号红坊G栋403、404单元  
邮政编码:200052  
电话: (021) 2201-3753 传真: (021) 2201-3535

**沈阳**  
沈阳市和平区南京北街161号嘉润·东方香榭丽大厦C座14层  
邮政编码:110001  
电话: (024) 2383-6735 传真: (024) 2383-6378

**武汉**  
武汉市汉口建设大道568号新世界国贸大厦1座11层1117室  
邮政编码:430022  
电话: (027) 8555-7910 传真: (027) 8555-7920

**成都**  
成都市锦江区创意产业商务区三色路38号  
博瑞·创意成都写字楼B座12层 邮政编码:610063  
电话: (028) 8619-8421/8422 传真: (028) 8619-8420

**广州**  
广州市流花路109号之9达宝广场7层  
邮政编码:510010  
电话: (020) 8710-8603 传真: (020) 8710-8698

**西安**  
西安市南二环西路88号老三届世纪星大厦24层G座  
邮政编码:710065  
电话: (029) 8838-6016 传真: (029) 8838-6497

**乌鲁木齐**  
乌鲁木齐市中山路339号中泉广场14H座  
邮政编码:830002  
电话: (0991) 230-6271/6272 传真: (0991) 230-6273

**昆明**  
昆明市青年路432号天恒大酒店908室  
邮政编码:650021  
电话: (0871) 315-2987 传真: (0871) 315-2991

**南京**  
南京市中山南路49号世纪商贸广场23层A1座  
邮政编码:210005  
电话: (025) 8689-0278 传真: (025) 8689-0237

本产品样本所宣传的内容, 以本版本为准  
样本中的试验数据除注明外为本公司的试验数据

用户服务热线电话: 400-690-5776

**重庆**  
重庆市渝中区青年路38号重庆国贸中心1702室  
邮政编码:400010  
电话: (023) 6380-6057/6058 传真: (023) 6380-6551

**深圳**  
深圳市福田区福华一路98号卓越大厦15楼1号  
邮政编码:518040  
电话: (0755) 8340-2852 传真: (0755) 8389-3100

**郑州**  
郑州市中原路220号裕达国际贸易中心A座20层2011室  
邮政编码:450000  
电话: (0371) 8663-2981/2983 传真: (0371) 8663-2982

**香港**  
香港九龙尖沙咀海洋中心1028室  
Sutie 1028, Ocean Centre, Harbour City,  
Tsim Sha Tsui, Kowloon, Hong Kong  
电话: (00852) 2375-4979 传真: (00852) 2199-7438

日本总公司工厂已通过ISO质量·环境管理体系的认证  
注: 此样本所有信息仅供参考, 如有变动恕不另行通知

PDA-5000

 **岛津**  
SHIMADZU  
Excellence in Science

## 光电直读光谱仪 PDA-5000 Optical Emission Spectrometer





# TOP PERFORMANCE OF ANALYSIS

## ■ 顶级的分析性能

### ■ 产品功能总述

PDA-5000 集岛津光谱仪精华及最新分析技术于一体，是一款专为中国铸造及金属加工企业量身定制的落地式直读光谱仪，适用于从实验室到炉前分析，甚至更为恶劣环境下使用。该仪器凭借其可靠的数字化光源设计，并与独具特色的工厂校正曲线和人性化的操作软件相结合，可实现对所需元素的精确鉴定和稳定分析，同时确保了操作简单、维护便捷，是一款金属制造及加工企业的最佳选择。

### 主要的应用领域及分析材料

钢铁、铸造、机械及汽车汽配相关领域，常规分析产品如下：



碳素结构钢：曲轴、齿轮、活塞等汽车零部件

铸铁：汽车发动机、泵阀等

高铬铸铁：耐磨材料

不锈钢：食品、药品和石油等的输送设备材料

轴承钢：高铁滚轴、航空发动机

高速工具钢：各种复杂刀具

 SHIMADZU

PDA-5000 OPTICAL EMISSION SPECTROMETER





OPTICAL EMISSION SPECTROMETER

# EXCELLENT STABILITY

## 卓越的长期稳定性



光电倍增管  
PHOTO  
MULTIPLIER  
TUBE

### 全新的数字激发光源

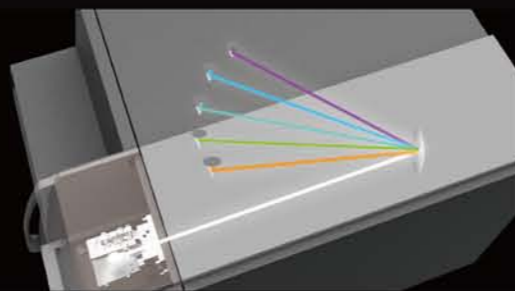
全新设计的数字激发光源，无辅助电极，免维护设计；  
激发能量、激发频率灵活可调，可组成多种激发光源条件，全面应对不同金属材料。

### 稳定巧妙的真空系统设计

分光室采用精密稳固、膨胀系数小的特殊铸铁材质，确保全年 365 天不间断工作时保持良好的稳定性；

采用连续式抽真空方式，防止真空度波动影响分析结果，提高分析稳定性且故障率低；

光室采用防震式水平放置，恒温控制 ( $38 \pm 0.1^\circ\text{C}$ ) 且无需氦气吹扫，经济适用；



### 独特的火花台设计



采用滑动式封闭激发台设计，降低了炉前恶劣条件下粉尘的影响，同时能够精确测量任意尺寸的样品；

采用特殊不锈钢材质的大形试样板，便于操作的同时，提高了耐久性；

通过选配线材及小样品分析用具，可直接测量各种不规则样品。



### 标准化自动判定功能

定时标准化与根据分析结果自动判定标准化相结合，提高分析稳定性。

### 良好的扩展功能

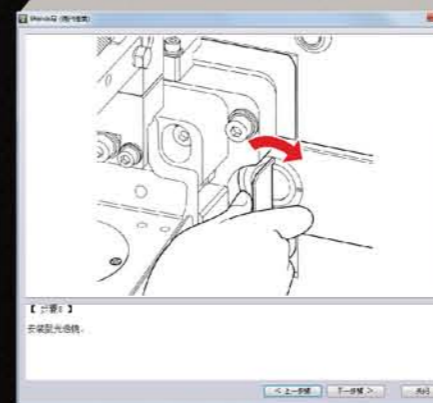
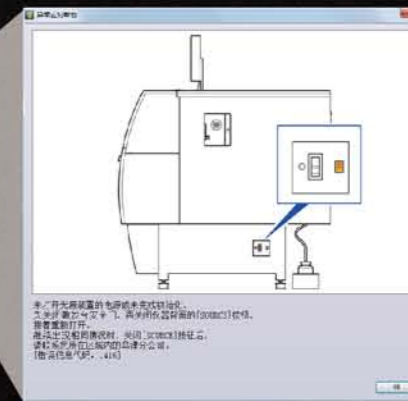
独具特色的工厂校正曲线与现场校正曲线相结合，确保仪器最佳的分析精度及准确度；

可根据客户要求，现场添加通道，进行各种拓展应用，满足未来分析需求。

## EASY TO USE

### 操作简单便捷

全方位从运行、诊断和维护保养进行管理监控，实现人性化的操作维护。



### 维护保养管理和支持

提示维护保养顺序，按照画面指示进行操作

- 透镜清洗步骤
- 更换电极
- 清理激发台
- 更换真空泵油

### 异常情况管理和支持

实时软件显示仪器各单元状态，自动诊断异常，提出解决方案

- 光源系统
- 分光室温度、真空度
- 测光装置
- 主机控制系统