

Nabertherm

MORE THAN HEAT 30-3000 °C



实验室炉

www.nabertherm.com

■ Made
■ in
■ Germany



事实数据

- 自1947年以来从事工艺品窑炉、实验室炉和工业炉的制造
- 生产地址位于不莱梅利林塔尔镇-德国制造
- 全球共计600名员工
- 来自超过100个国家的15万客户
- 非常广泛的炉子产品范围
- 炉子行业最大的研发中心之一
- 深度制造

全球销售和售后网络

- 只在德国生产
- 贴近客户的分散的销售和售后服务
- 在所有重要的世界市场上拥有自己的销售组织或者长期的销售伙伴
- 个性化现场客户服务和咨询
- 可对构造复杂的窑炉进行快速远程维护
- 在您附近拥有类似炉子或系统的参考客户
- 安全的备件供应，许多备件备有库存
- 更多信息请参见第86页

制定质量和可靠性标准

- 为客户量身定做的热加工工厂的项目规划和建设，包括物料处理和装料系统
- 适应客户需求的创新控制和自动化技术
- 非常可靠和耐用的炉子系统
- 客户测试中心提供工艺保障

热处理经验

- 热加工技术
- 增材制造
- 先进材料
- 光纤/玻璃
- 铸造
- 实验室
- 牙科
- 手工艺艺术

目录



干燥箱和循环空气炉，最高温度850°C

烘箱，最高温度300°C 6
 干燥箱，最高温度260°C 8
 空气循环箱式炉，最高温度850°C 10

马弗炉，最高温度1400°C

马弗炉，最高温度1200°C 16
 经济型马弗炉，最高温度1100°C 18
 带砖隔热层的马弗炉，最高温度1300°C 19
 1马弗炉，最高温度1400°C 20
 带内置加热元件的马弗炉，最高温度1100°C 21
 灰化炉，最高温度1100°C 22
 带有内置的废气清洁装置的灰化炉，最高温度1100°C 24
 称重炉，最高温度1200°C 25
 马弗炉废气系统/配件 26

箱式炉，最高温度1400°C

箱式炉，最高温度1400°C 30
 箱式炉，最高温度1280°C 32
 金属热处理配件 33

高温炉，最高温度1800°C

带有SiC棒加热元件的台式高温炉，最高温度1600°C 36
 带有MoSi₂加热元件的台式高温炉，最高温度1800°C 37
 高温底部升降炉，最高温度1650°C 38
 带称重仪的高温炉，最高温度1750°C 39
 带有MoSi₂加热元件的落地式高温炉，最高温度1800°C 40
 带有SiC棒加热元件的落地式高温炉，最高温度1550°C 42
 带有MoSi₂加热元件及轻质耐火砖隔热层的高温炉，最高温度1700°C 43

管式炉，最高温度1800°C

紧凑型管式炉，最高温度1300°C 47
 水平或垂直操作的翻开式管式炉，最高温度1300°C 48
 旋转管式炉用于间歇操作，最高温度1100°C 50
 旋转管式炉用于连续输送的工艺，最高温度1300°C 52
 带水平和垂直操作支架的管式炉，最高温度1500°C 54
 带SiC加热棒的高温管式炉，最高温度1600°C 55
 水平操作或垂直操作的高温管式炉，最高温度1800°C 56
 工作管 58
 管式炉的供气系统/真空操作 60
 管式炉控制方式 64
 定制化管式炉 65

适用于特殊应用的窑炉

火试金/灰吹炉，最高温度1300°C 68
 梯度炉或拉伸退火炉，最高温度1300°C 70
 快烧炉，最高温度1300°C 71
 实验室用熔化炉，最高温度1400°C 72

工艺控制和记录

温度均匀性和系统精度 73
 纳博热500系列控制器 76
 MyNabertherm App用于工艺进度的移动监控 78
 标准控制器的功能 80
 通过电脑进行工艺数据存储和数据输入 81
 PLC控制-HiProSystems 83
 工艺数据存储 84
 纳博热控制中心NCC 85

干燥箱和循环空气炉， 最高温度850°C

带强制式空气循环装置的炉子可实现极佳的温度均匀性



双层条纹不锈钢炉壳和附加冷却装置确保很低的外壳温度



加热运行噪音低，带固态继电器



专门使用未分类的隔热材料，依据EC法规No1272/2008 (CLP)。这明确表示不使用被归类为可能致癌的铝硅酸盐棉，也称为“耐火陶瓷纤维”(RCF)。



纳博热控制器的NTLog基本功能：用一个USB闪存记录工艺数据



明确的应用请遵守操作手册



作为附加配置：通过用于监视、记录和控制的VCD软件包进行工艺控制和记录



炉组	型号	页码
烘箱，最高温度300℃	TR	6
干燥箱，最高温度260℃	KTR	8
空气循环箱式炉，最高温度850℃	NA(T)	10

带符合EN1539标准安全技术装置的最高温度达300℃的烘箱

通过可达300℃的最大工作温度和强制空气循环，干燥箱可以实现非常好的温度均匀性。他们可以用于比如干燥、消毒、热存放等各种应用。标准炉型确保可从仓库直接供货，且交货时间短。



TR 240型烘箱



TR 450型烘箱

标准规格

- 最高温度300℃
- 工作温度范围：室温以上+20℃至300℃
- TR 30-TR 420型烘箱为台式设计
- TR 450-TR 1050型烘箱为立式设计
- 水平强制空气循环，确保根据DIN17052-1的空炉的温度均匀性优于 $\pm 5^{\circ}\text{C}$ （排气阀关闭时）见第73页
- 窑炉外壳采用不锈钢材质1.4016(DIN)
- 炉膛采用不锈钢材料，304合金(AISI) / (DIN材料编号1.4301)，可防锈蚀，便于清洁
- 通过格形栅板可以多层装载（插板数量见下表）
- TR 30-TR 240和TR 450炉型配有带快速释放装置的大规格、大开口左开式旋转门
- TR 420, TR 800和TR 1050炉型配有带快速释放装置的双翼旋转门
- 干燥柜TR 800和TR 1050型配备有运输脚轮
- 可以在前侧无级调节后壁内的排气
- 带自诊断系统的PID微处理控制器
- 型号TR..LS：符合EN1539标准的安全技术，用于含有溶剂的炉料，温度均匀性可达到的最高值为 $\pm 8^{\circ}\text{C}$ ，依照DIN17052-1，在空的炉膛内见第73页
- 控制器R7(或C550用于TR..LS)，替代规格的可编程控制器参见第80页

额外配置

- 带有可调节切断温度的超温限制器，作为温度限制器以保护烘箱和装料
- 空气循环风扇的无级变速控制
- 物料视窗
- 带有可移动的额外的网格板和插槽
- 侧面进气装置
- 电动旋转装置（相关的样品架将根据装料定制）
- 排气管DN80
- 用于TR 240-TR 450型的运输脚轮
- 质量要求的拓展方式，符合AMS2750F或FDA



TR 420型烘干箱



TR 1050型烘干箱带双翼炉门

型号	最高温度 °C	内尺寸 ^{mm}			容积 升	外尺寸 ¹ mm			连接功率 千瓦	电气 连接*	重量 公斤	分钟 至最高 温度 ²	格形栅板	格形栅板	总 最大承 重 ³
		宽	深	高		宽	深	高					包含	最多	
TR 30	300	360	300	300	30	610	570	670	2.1	1相	45	25	1	4	80
TR 60	300	450	390	350	60	700	665	720	3.1	1相	90	25	1	4	120
TR 60 LS	260	450	360	350	60	700	820	710	5.3	3相	100	25	1	4	120
TR 120	300	650	390	500	120	900	665	870	3.1	1相	120	45	2	7	150
TR 120 LS	260	650	360	500	120	900	820	870	6.3	3相	120	45	2	7	150
TR 240	300	750	550	600	240	1000	840	970	3.1	1相	165	60	2	8	150
TR 240 LS	260	750	530	600	240	1000	990	970	6.3	3相	180	60	2	8	150
TR 420	300	1300	550	600	420	1550	910	990	6.3	3相	250	60	2	8	180
TR 450	300	750	550	1100	450	1000	840	1470	6.3	3相	235	60	3	15	180
TR 450 LS	260	750	530	1100	450	1000	990	1470	12.6	3相	250	60	3	15	180
TR 800	300	1200	680	1000	800	1470	1170	1520	6.3	3相	360	80	3	10	250
TR 1050	300	1200	680	1400	1050	1470	1170	1920	9.3	3相	450	80	4	14	250

¹外尺寸在带有附加配置的版本上有所不同。尺寸请垂询

²在封闭的空炉中，连接到230V1/N/PE或400V3/N/PE时

³每层负重最大30kg

*连接电压参见第80页



TR 60型烘干箱，带视窗以



可拔出的格形栅板，用于在不同的装载层对烘干箱进行装载



电动旋转装置作为附加配置（这里采用用于PARR容器的客户定制平台）

干燥箱，最高温度260℃

KTR系列干燥箱可用于对批料进行各种干燥加工和热处理，应用温度最高可达260℃。因为空气循环装置功率强大，因此在有效空间内可以达到干燥箱的温度均匀性。广泛的配件供应范围确保能够根据不同的工艺要求量身定制合适的干燥箱。



KTR 6125型干燥箱

标准规格

- 最高温度260℃
- 电加热（通过配有内置铬钢加热体的加热器）或气加热（将热空气吹入进气装置进行直接或间接气体加热）
- 符合DIN17052-1的最佳温度均匀性，最高可达 $\pm 3^{\circ}\text{C}$ （对于不带驶入痕迹的型式）见第73页
- 通过高档矿棉隔热材料，这样便使得外壁温度小于环境温度加上 25°C
- 高气体交换率，确保了快速干燥过程
- KTR 2300以上炉型配有双翼门
- 带有可调节切断温度的超温限制器，作为温度限制器以保护烘箱和装料
- 控制器B500（5个程序，每个程序有4个程序段），替代规格的控制器的参见第80页



带装料车的KTR 1500型干燥箱

额外装置

- 借助装料叉车给炉子装料的底座
- 在后部的额外的门，用于从两侧装料或作为闸门炉使用
- 带手动或自动控制排气盖的鼓风系统用于快速冷却
- 排气气门的程序控制开关
- 循环气流可调，推荐用于轻型或敏感型批料的工艺
- 视窗和炉腔照明装置
- 也提供最高温度达 300°C 的各种KTR炉型
- 通过VCD软件包对工艺进行控制和记录，或利用纳博热控制中心NCC进行监控、记录和控制见第82/85页



KTR 6250型箱式干燥型作为闸门炉使用它在前侧和后侧都带有双门并且带有供装料车驶入的驶入通道

型号	最高温度 °C	内尺寸 ² mm			容积升	外尺寸 ² mm			加热功率 千瓦 ¹	电气 接线*
		宽	深	高		宽	深	高		
KTR 1000	260	1000	1000	1000	1000	1820	1430	1890	18	3相
KTR 1500	260	1000	1000	1500	1500	1820	1430	2390	18	3相
KTR 2000	260	1100	1500	1200	2000	1920	1930	2090	18	3相
KTR 2300	260	1250	1250	1500	2300	2120	1680	2460	27	3相
KTR 3100	260	1250	1250	2000	3100	2120	1680	2960	27	3相
KTR 3400	260	1500	1500	1500	3400	2370	1930	2460	45	3相
KTR 4500	260	1500	1500	2000	4500	2370	1930	2960	45	3相
KTR 4600	260	1750	1750	1500	4600	2620	2175	2480	45	3相
KTR 6000	260	2000	2000	1500	6000	2870	2430	2460	54	3相
KTR 6125	260	1750	1750	2000	6125	2620	2175	2980	45	3相
KTR 6250	260	1250	2500	2000	6250	2120	3035	2960	54	3相
KTR 8000	260	2000	2000	2000	8000	2870	2430	2960	54	3相
KTR 9000	260	1500	3000	2000	9000	2490	3870	2920	72	3相
KTR 12300	260	1750	3500	2000	12300	2620	4350	2980	90	3相
KTR 13250	260	1250	5000	2000	13250	2120	6170	2960	108	3相
KTR 16000	260	2000	4000	2000	16000	2870	4850	2960	108	3相
KTR 21300	260	2650	3550	2300	21300	3600	4195	3380	108	3相
KTR 22500	260	2000	4500	2500	22500	3140	5400	3500	108	3相

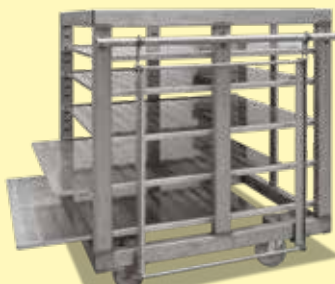
¹取决于炉子设计，连接电源必须高于设计功率

²外尺寸在带有附加配置的版本上有所不同。尺寸请垂询。

*连接电压参见第80页



驶入斜坡



插板可取出的装料车



可以在轆子上插入底板

台式设计的空气循环箱式炉 电加热

这类空气循环箱式炉具有温度均匀性良好的显著特点。由于紧凑的台式设计，该系列产品非常适合安装在实验室或空间有限的室内。

应用包括热装工艺中部件的预热，空气环境下的金属热处理，如时效、去应力、软化退火或回火以及玻璃的热处理。



空气循环箱式炉NAT 15/85带额外配置的底部支架

标准规格

- 最高温度650°C或850°C
- 借助不锈钢空气挡板，水平空气循环可以达到最佳的温度分布
- 双层条纹不锈钢炉壳和附加冷却装置确保很低的外壳温度
- 集成控制单元
- 右侧铰链开门，开门温度高达400°C
- 在空炉工作空间内符合DIN17052-1的最佳温度均匀性，最高可达 $\pm 6^{\circ}\text{C}$ （炉型NAT 15/65最高可达 $\pm 5^{\circ}\text{C}$ ）见第94页
- 高流速带来最佳的空气分布
- 控制器参见第75页
- 炉膛后壁进风口
- 炉顶上的可调节排气口（不适用于NAT 15/65炉型）
- 炉顶上的15毫米端孔（不适用于NAT 15/65炉型）
- 带触摸屏操作的控制器B500/B510（5个程序各带4个分段），控制器的说明参见第76页



NAT 30/65型空气循环箱式炉

额外装置（不适用于型号NAT 15/65）

- 底部支架
- 装载架用于在多层装载
- 通过使用VCD软件包进行设备批料控制、工艺控制和记录



NAT 30/85型空气循环箱式炉



NAT 50/85型空气循环箱式炉

型号	最高温度 °C	内尺寸 mm			容积以 升为 单位	外尺寸 ¹ mm			加热功率 千瓦 ² NA	电气 接线 [*]	重量以 公斤 为单位	至最高温度 的加热时间 ³ min
		宽	深	高		宽	深	高				
NAT 15/65	650	295	340	170	15	470	790	460	2.8	1相	60	40
NAT 30/65	650	320	320	300	30	810	620	620	3.0	1相	90	80
NAT 60/65	650	400	400	400	60	890	700	720	3.0	1相	110	100
NAT 15/85	850	320	320	150	15	690	880	570	3.0	1相	85	190
NAT 30/85	850	320	320	300	30	690	880	720	3.0	1相	100	230
NAT 50/85	850	400	320	400	50	770	880	820	4.5	3相	130	230

¹外尺寸在带有额外装置版本上有所不同。尺寸请垂询。

²取决于炉子设计，连接电源必须高于设计功率

³空炉中的大约值

*连接电压注意事项见第80页



炉顶上的可调节排气口



NAT 30/85型空气循环箱式炉作为台式炉型



内部由1.4828不锈钢板制成

强制空气循环箱式炉，最高至675升 电加热

因其非常出色的温度均匀性，这种带有空气循环装置的箱式炉适用于回火、退火、硬化、固溶退火、人工时效、PTFE烧结、预热或软化退火和钎焊等工艺。为了进行铜材软化退火或钛材回火以及在不可燃保护气体或反应气体环境下进行钢材退火，这种空气循环箱式炉还配有相应的供气盒。通过模块化的结构，还可以给循环炉装配相应的附件以符合工艺流程的要求。



NA 500/65型空气循环箱式炉

标准规格

- 最高温度450°C、650°C或850°C
- 借助不锈钢空气挡板，水平空气循环可以达到最佳的温度分布
- 左开式转动炉门
- 供货范围还包括底部支架
- 水平空气循环
- 符合DIN17052-1的最佳温度均匀性，最高可达 $\pm 4^{\circ}\text{C}$ 见第94页
- 高流速带来最佳的空气分布
- 供货范围内还包括一个层板以及用于另外两个插板的导轨
- 带触摸屏操作的控制器B500（5个程序各带4个分段），控制器的说明参见第76页

辅助装备用于450°C以内的炉型

- 用于烘干的进气和排气阀
- 通过可控风门和风扇进行可控冷却
- 额外插板
- 供气箱用于不同的装料方法
- 供气配件
- 物料控制包含物料热电偶的工艺记录
- 信号塔
- 装料系统

用于最高温度为850°C的炉型的其他额外装置

- 符合DIN17052-1的最佳温度均匀性，最高可达 $\pm 3^{\circ}\text{C}$ 见第73页
- 用于TUS测量物料或进行对比测量的、测量架和热电偶
- 符合AMS2750F或CQI-9的版本
- 手动升降门（适用于炉型NA120/..）
- 气动升降门
- 用于高装载重量的炉膛中的手动辊道输送机



NA 250/85型空气循环箱式炉



NA 250/45型空气循环箱式炉



NA 120/45型空气循环箱式炉带空气冷却，作为额外配置

型号	最高温度 °C	内尺寸 mm			容积以 升为 单位	外尺寸 ¹ mm			加热功率 千瓦 ²	电气 接线 [*]	重量以 公斤 为单位	至最高温度 的加热时间 ³ min	从最高温度至150°C的冷 却时间 ³ min	
		宽	深	高		宽	深	高					翻盖 ⁴	鼓风机冷却 ⁴
NA 120/45	450	450	600	450	120	1250	1550	1550	9,0	3相	460	60	240	30
NA 250/45	450	600	750	600	250	1350	1650	1725	12,0	3相	590	60	120	30
NA 500/45	450	750	1000	750	500	1550	1900	1820	18,0	3相	750	60	240	30
NA 60/65	650	350	500	350	60	910	1390	1475	9,0	3相	350	120	270	60
NA 120/65	650	450	600	450	120	990	1470	1550	12,0	3相	460	60	300	60
NA 250/65	650	600	750	600	250	1170	1650	1680	20,0	3相	590	90	270	60
NA 500/65	650	750	1000	750	500	1290	1890	1825	27,0	3相	750	60	240	60
NA 60/85	850	350	500	350	60	790	1330	1440	9,0	3相	315	150	900	120
NA 120/85	850	450	600	450	120	890	1420	1540	12,0	3相	390	150	900	120
NA 250/85	850	600	750	600	250	1120	1690	1810	20,0	3相	840	180	900	180
NA 500/85	850	750	1000	750	500	1270	1940	1960	30,0	3相	1150	180	900	210
NA 675/85	850	750	1200	750	675	1270	2190	1960	30,0	3相	1350	210	900	210

¹外尺寸在带有额外装置版本上有所不同。尺寸请垂询。

²取决于炉子设计，连接电源必须高于设计功率

³空炉中的大约值

⁴辅助装

*连接电压注意事项见第88页



热电偶导管



层板



炉腔内设有滚动传送装置

马弗炉，最高温度1400°C

马弗炉适用于实验室应用，且性能可靠，使用寿命长，尤其适合材料研究和热处理领域的众多工艺过程。



双层条纹不锈钢炉壳和附加冷却装置确保很低的外壳温度



加热运行噪音低，带固态继电器



专门使用未分类的隔热材料，依据EC法规No1272/2008(CLP)。这明确表示不使用被归类为可能致癌的铝硅酸盐棉，也称为“耐火陶瓷纤维”(RCF)。



纳博热控制器的NTLog基本功能：用一个USB闪存记录工艺数据



明确的应用请遵守操作手册



作为附加配置：通过用于监视、记录和控制的VCD软件包进行工艺控制和记录



炉组	型号	页码
马弗炉，最高温度1100°C或1200°C	L(T)	16
经济型马弗炉，最高温度1100°C	LE	18
带砖隔热层的马弗炉，最高温度1300°C	L(T) ../13	19
马弗炉，最高温度1400°C	L(T) ../14	20
带陶瓷马弗炉胆的马弗炉，加热丝内置，最高温度1100°C	L(T) ../SKM	21
灰化炉，最高温度1100°C	LV(T)	22
内置废气清洁装置的灰化炉，最高温度1100°C	L../BO	24
称重炉，最高温度1200°C	L(T) ../SW	25
马弗炉废气系统/配件		26

马弗炉，最高温度1100°C或1200°C

L 3/11-LT 60/12系列的马弗炉适用于实验室日常应用，多年来已赢得广泛认可。出色的焙烧效果、现代化的外型设计及高度的可靠性是此类马弗炉的突出特色。您可以为马弗炉免费选配外开或上开式炉门。



LT 5/12型马弗炉配备升降门

标准规格

- 最高温度1100°C或1200°C
- 通过陶瓷加热板双面加热（L 24/11-LT 60/12型马弗炉可三面加热）提供最佳的温度均匀性
- N型（1100°C）或S型（1200°C）热电偶
- 陶瓷加热板内嵌加热丝，易于维护和更换
- 炉门可免费选配外开式炉门（L）（可用于工件摆放），或上开式炉门（LT）（灼热面背离操作者）
- 炉门上设有可调进气口（参见图示）
- 炉后壁设有排气口
- 控制器B510（5个程序，每个程序有4个程序段）或R7用于L1/12，替代规格的控制器的规格参见第80页



L 3/11型马弗炉配备翻盖门

额外配置

- 排气烟囱，配备排风扇或催化器（不适用L 1和L15）见第26页
- 带有可调节切断温度的超温限制器，作为温度限制器以保护烘箱和装料
- 用不易燃保护气体或反应气体吹洗电炉所需的保护气体接口（不能与排气烟囱，带风扇的排气烟囱或催化器组合使用），不气密
- 手动或自动配气系统
- 热电偶孔位于后墙或在炉门上
- 装有封闭或穿孔托盘的装料架，用于分两层装载，包括可插入/移除托盘的支架，最高温度为800°C。L(T) 9/11每层最大装载重量为2公斤，L(T) 15/11每层最大装载重量为3公斤见第23页
- 其他配件参见第27页



L 3/12型马弗炉



L 3/11型马弗炉配备翻盖门

型号	最高温度 °C ¹	内尺寸mm			容积 升	外尺寸 ² mm			空的工作空间内具有+/-5K 的温度均匀性 ⁵			连接功率 千瓦	电气 连接 [*]	重量 公斤	加热时间 分钟 ⁴
		宽	深	高		宽	深	高 ³	宽	深	高				
L(T) 3/11	1100	160	140	100	3	385	330	405+155	110	50	50	1.2	1相	21	41
L(T) 5/11	1100	205	170	130	5	385	390	460+205	170	80	80	2.4	1相	27	47
L(T) 9/11	1100	235	240	170	9	415	455	515+240	180	150	120	3.0	1相	35	63
L(T) 15/11	1100	230	340	170	15	415	555	515+240	180	250	120	3.2	1相	43	74
L(T) 24/11	1100	280	340	250	24	490	555	580+320	230	250	200	4.5	3相	52	69
L(T) 40/11	1100	320	490	250	40	530	705	580+320	270	400	200	6.0	3相	70	80
LT 60/11	1100	380	490	330	60	610	705	660+385	290	360	240	9.1	3相	83	150
L 1/12	1200	90	115	110	1	290	280	410	40	45	60	1.5	1相	15	25
L(T) 3/12	1200	160	140	100	3	385	330	405+155	110	50	50	1.2	1相	21	48
L(T) 5/12	1200	205	170	130	5	385	390	460+205	170	80	80	2.4	1相	27	59
L(T) 9/12	1200	235	240	170	9	415	455	515+240	180	150	120	3.0	1相	35	78
L(T) 15/12	1200	230	340	170	15	415	555	515+240	180	250	120	3.2	1相	43	99
L(T) 24/12	1200	280	340	250	24	490	555	580+320	230	250	200	4.5	3相	52	82
L(T) 40/12	1200	320	490	250	40	530	705	580+320	270	400	200	6.0	3相	70	97
LT 60/12	1200	380	490	330	60	610	705	660+385	290	360	240	9.1	3相	83	160

¹推荐给更长的恒温时间的温度为1000°C(L../11) 或1100°C(L../12)

²外尺寸在带有附加配置的版本上有所不同。尺寸请垂询。

³包含打开的上开式炉门 (LT型号)

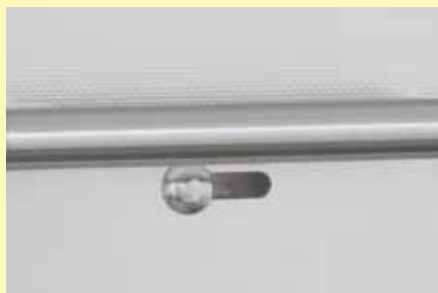
⁴空炉且封闭的炉子加热至最高温度以下100K大约所需时间 (连接至230V1/N/PE或400V3/N/PE)

⁵在温度高于800°C, 空气进气阀关闭的情况下, 根据DIN17052-1, 在空炉的工作空间内, 温度均匀性为+/-5K见第73页

*连接电压参见第80页



带排风扇的排气烟囱



可无级调整的进气滑阀



气体供应系统, 用于不可燃的保护气体或反应气体

经济型马弗炉，最高温度1100℃

凭借其引人注目的超值性价比和快速加热特性，紧凑型马弗炉获得广泛的实验室应用。双层不锈钢炉壳、紧凑轻巧的结构及内置于石英管的加热元件确保设备的可靠质量。



LE 6/11型马弗炉

标准规格

- 最高温度1100℃
- 两面加热，加热元件置于石英管内进行保护
- 加热速度快（参见列表）
- 加热元件和保温材料易于更换
- RAL9003 涂层的外壳
- 外开式炉门可用于工件摆放
- 炉后壁设有排气口
- 设计紧凑，结构轻巧
- 控制器安装在炉门下方可以节省空间
- 控制器R7，控制器的说明参见第80页

额外配置

- 排气烟囱，配备排风扇或催化器（不适用LE 1和LE 2）见第26页
- 其他配件参见第27页

型号	最高温度 ℃ ¹	内尺寸mm			容积 升	外尺寸 ² mm			空的工作空间内具有 +/-5K的温度均匀性 ⁴			连接功率 千瓦	电气 连接*	重量 公斤	加热时间 分钟 ³
		宽	深	高		宽	深	高	宽	深	高				
LE 1/11	1100	90	115	110	1	290	280	410	40	65	60	1,6	1相	15	10
LE 2/11	1100	110	180	110	2	330	390	410	60	130	60	1,9	1相	20	15
LE 6/11	1100	170	200	170	6	390	440	470	120	150	120	2,0	1相	27	30
LE 14/11	1100	220	300	220	14	440	540	520	170	250	170	3,2	1相	35	35
LE 24/11	1100	260	330	280	24	490	570	590	200	270	230	3,5	1相	42	40

¹推荐给更长的恒温时间的温度为1050℃

²外尺寸在带有附加配置的版本上有所不同。尺寸请垂询。

³空炉且封闭的炉子加热至最高温度以下100K大约所需时间（连接至230V1/N/PE）

⁴在温度高于800℃，空气进气阀关闭的情况下，根据DIN17052-1，在空炉的工作空间内，温度均匀性为+/-5K见第73页

*连接电压参见第80页



LE 1/11型马弗炉



LE 14/11型马弗炉



加热元件采用石英玻璃管保护

带砖隔热层的马弗炉，最高温度1300°C

加热元件安装在支撑管上，并可于炉膛中自由辐射热量，因此马弗炉所需加热时间极短。此外，坚固的保温结构由轻质耐火砖构成，可实现最高1300°C的设备工作温度。如需提高工作温度，此类马弗炉可替代通用的L(T)../12炉型。

标准规格

- 最高温度1300°C
- 双面加热
- 安装在支撑管上的加热元件自由辐射热量，使用寿命长久
- 炉腔具备坚固的多层轻质耐火砖保温结构
- 炉门可免费选配外开式炉门(L)（可用于工件摆放），或上开式炉门(LT)（灼热面背离操作者）
- 炉门上设有可调进气口
- 炉后壁设有排气口
- 控制器B510（5个程序，每个程序有4个程序段），替代规格的控制参 见第80页



L 9/13型马弗炉配备翻盖门

额外配置

- 排气烟囱，配备排风扇或催化器见第26页
- 带有可调节切断温度的超温限制器，作为温度限制器以保护烘箱和装料
- 用不易燃保护气体或反应气体吹洗电炉所需的保护气体接口（不能与排 气烟囱，带风扇的排气烟囱或催化器组合使用），不气密
- 手动或自动配气系统
- 热电偶孔位于后墙或在炉门上
- 其他配件参见第27页

型号	最高 温度 °C ¹	内尺寸mm			容积 升	外尺寸 ² mm			空的工作空间内具有+/-5K的 温度均匀性 ⁵			连接功率 千瓦	电气 连接*	重量 公斤	加热时间 分钟 ⁴
		宽	深	高		宽	深	高 ³	宽	深	高				
L,LT 5/13	1300	200	170	130	5	490	450	580+320	170	100	80	2,4	1相	42	60
L,LT 9/13	1300	230	240	170	9	530	525	630+350	180	170	120	3,0	1相	60	60
L,LT 15/13	1300	230	340	170	15	530	625	630+350	180	270	120	3,2	1相	70	70

¹推荐给更长的恒温时间的温度为1200°C

²外尺寸在带有附加配置的版本上有所不同。尺寸请垂询。

³包含打开的上开式炉门(LT型号)

⁴空炉且封闭的炉子加热至最高温度以下100K大约所需时间（连接至230V1/N/PE）

⁵在温度高于800°C，空气进气阀关闭的情况下，根据DIN17052-1，在空炉的工作空间内，温度均匀性为+/-5K见第73页

*连接电压参见第80页



LT 5/13型马弗炉配备升降门



炉腔具备高级轻质耐火砖保温结构



过温保护限制器示例

马弗炉，最高温度1400℃

该型号系列产品具有出色的加工工艺，先进的精美设计和高可靠性。由于加热元件直接安装在支撑管上且热量可自由发散到炉膛中，故这些马弗炉的加热时间特别短，且可以用于最高达1400℃的温度。由此，需要很短的加热时间或应用温度很高时，这些马弗炉便是我们所熟知的L(T)../12型马弗炉的富有吸引力的替代品。



LT 9/14型马弗炉配备升降门

标准规格

- 最高温度1400℃
- 从两侧加热
- 支撑管上的加热元件确保热量能自由发散且使用寿命长
- 炉门上有可调的进气口
- 炉后壁中有排气孔
- 控制器B510（5个程序，每个程序有4个程序段），替代规格的控制器的规格参见第80页

额外配置

- 排气烟囱，带有排风机或催化器的排气烟囱见第26页
- 带有可调节切断温度的超温限制器，作为温度限制器以保护烘箱和装料
- 用不易燃保护气体或反应气体吹洗电炉所需的保护气体接口（不能与排气烟囱，带风扇的排气烟囱或催化器组合使用），不气密
- 手动或自动供气系统
- 其他配件参见第27页

型号	最高温度 ℃ ¹	内尺寸 ² mm			容积 升	外尺寸 ² mm			空的工作空间内具有 +/-5K的温度均匀性 ⁵			连接功率 千瓦	电气 连接*	重量 公斤	加热时间 分钟 ⁴
		宽	深	高		宽	深	高 ³	宽	深	高				
L, LT 5/14	1400	200	170	130	5	490	450	580+320	170	120	80	2.4	1相	42	50
L, LT 9/14	1400	250	250	170	9	530	525	630+350	180	190	120	3.2	1相	55	50
L, LT 15/14	1400	250	350	170	15	530	625	630+350	180	290	120	3.2	1相	63	70

¹推荐给更长的恒温时间的温度为1300℃

²外尺寸在带有附加配置版本上有所不同。尺寸请垂询。

³含打开的上开式炉门

⁴空炉且封闭的炉子加热至最高温度以下100K大约所需时间（连接至230V1/N/PE）

⁵在温度高于800℃，空气进气阀关闭的情况下，根据DIN17052-1，在空炉的工作空间内，温度均匀性为+/-5K见第73页

*连接电压参见第80页



L 9/14型马弗炉配备翻盖门



带排风扇的排气烟囱



过温保护限制器示例

带陶瓷马弗炉胆的马弗炉，加热丝内置，最高温度1100°C

在对腐蚀性物质进行热处理时，我们推荐您使用L 9/11/SKM型马弗炉。窑炉配有一个内嵌加热元件的陶瓷马弗炉胆，加热从四面进行。此炉不仅温度均匀性良好，还可以保护加热元件免受腐蚀性空气的侵蚀。此外，马弗炉胆光滑，几乎无尘（炉门由纤维保温材料构成），具有卓尔不群的品质特性。

标准规格

- 最高温度1100°C
- 马弗炉胆四面加热
- 陶瓷马弗炉胆有效对抗腐蚀性气体和蒸气
- 炉门可免费选配外开式炉门（L）（可用于工件摆放），或上开式炉门（LT）（可避免操作者远离高温）
- 炉门上设有可调进气口
- 炉后壁设有排气口
- 控制器B510（5个程序，每个程序有4个程序段），替代规格的控制参 见第80页



L 9/11/SKM型马弗炉配备翻盖门

额外配置

- 排气烟囱，配备排风扇或催化器见第26页
- 带有可调节切断温度的超温限制器，作为温度限制器以保护烘箱和装料
- 用不易燃保护气体或反应气体吹洗电炉所需的保护气体接口（不能与排气烟囱，带风扇的排气烟囱或催化器组合使用），不气密
- 手动或自动配气系统
- 热电偶孔位于后墙或在炉门上
- 其他配件参见第27页

型号	最高温度 °C ¹	内尺寸mm			容积 升	外尺寸 ² mm			连接功率 千瓦	电气 连接*	重量 公斤	加热时间 分钟 ⁴
		宽	深	高		宽	深	高				
L 9/11/SKM	1100	230	240	170	9	490	505	580	3.4	1相	50	75
LT 9/11/SKM	1100	230	240	170	9	490	505	580+320 ³	3.4	1相	50	75

¹推荐给更长的恒温时间的温度为1000°C

²外尺寸在带有附加配置的版本上有所不同。尺寸请垂询。

³包含打开的上开式炉门

⁴空炉且封闭的炉子加热至最高温度以下100K大约所需时间（连接至230V1/N/PE）

*连接电压参见第80页



L 9/11/SKM型马弗炉



气体供应系统，用于不可燃的保护气体或反应气体



马弗炉胆四面加热

灰化炉，最高温度1100°C

灰化炉LV../11专为实验室内最高温度1050°C的灰化过程而设计。应用领域例如测定烧失量，或对食品和塑料进行灰化，以用于随后的材料分析。通过特殊设计的进气和排气系统，每分钟可实现6次以上的换气操作，从而确保灰化过程始终具有足够的氧气。进入的空气通过炉加热装置进行预加热，以确保具有良好的温度均匀性。



LVT 3/12灰化炉

标准规格

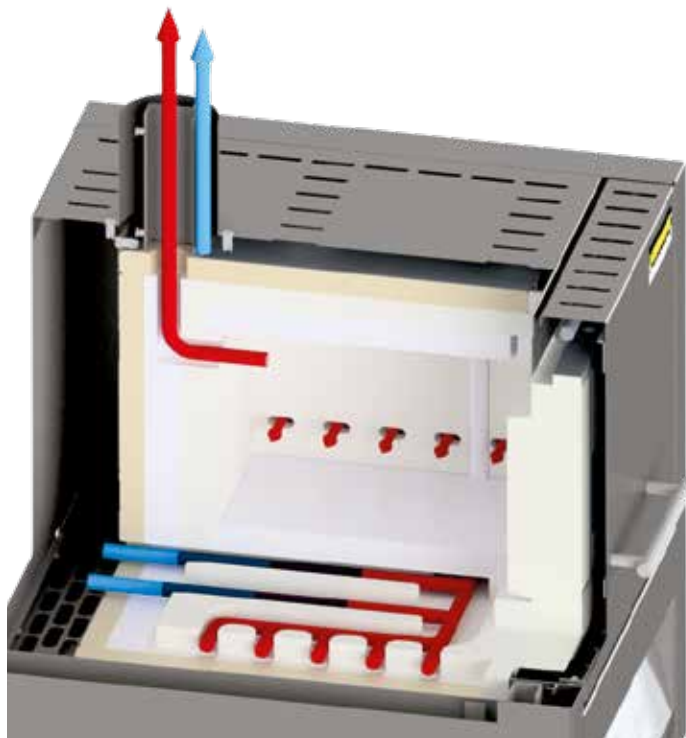
- 最高温度1100°C
- 双面加热
- 陶瓷加热板内嵌加热丝，易于维护和更换
- 每分钟换气超过6次
- 通过预热进气实现良好的温度均匀性，在规定的空的炉工作空间内根据DIN17052-1的温度均匀性最大 $\pm 10^{\circ}\text{C}$ （从550°C起）见第73页
- 适用于根据ISO, ASTM, EN和DIN标准规定的众多标准化的灰化工艺
- 炉门可免费选配外开式炉门（LV）（可用于工件摆放），或上开式炉门（LVT）（灼热面背离操作者）
- 控制器B510（5个程序，每个程序有4个程序段），替代规格的控制器的控制器参见第80页



LVT 9/11型灰化炉

额外配置

- 带有可调节切断温度的超温限制器，作为温度限制器以保护烘箱和装料
- 热电偶孔位于后墙或在炉门上
- 带有封闭式或穿孔式托盘的装料架，可分两层装载，包括用于插入/移除托盘的支架，最高温度为800°C，LV(T) 9/11的最大装载量为2kg，LV(T) 15/11的最大装载量为3kg见第23页
- 其他配件参见第27页



— 热空气
— 冷空气

应用于灰化炉的进气和排气原理

型号外开式	最高温度	内尺寸 ^{mm}			容积	外尺寸 ² mm			碳氢化合物最大堵塞重	最高蒸发率	连接功率	电气	重量	加热时间
炉门	°C ¹	宽	深	高	升	宽	深	高 ³	量/克	克/分钟	千瓦	连接*	公斤	分钟 ⁴
LV 3/11	1100	180	150	120	3	345	390	810	5	0,1	1,2	1相	35	45
LV 5/11	1100	205	170	130	5	385	415	810	10	0,2	2,4	1相	41	55
LV 9/11	1100	235	240	170	9	415	485	865	15	0,3	3,0	1相	50	70
LV 15/11	1100	230	340	170	15	415	590	865	25	0,3	3,2	1相	61	80

型号上开式	最高温度	内尺寸 ^{mm}			容积	外尺寸 ² mm			碳氢化合物最大堵塞重	最高蒸发率	连接功率	电气	重量	加热时间
炉门	°C ¹	宽	深	高	升	宽	深	高 ³	量/克	克/分钟	千瓦	连接*	公斤	分钟 ⁴
LVT 3/11	1100	180	150	120	3	345	390	810	5	0,1	1,2	1相	35	45
LVT 5/11	1100	205	170	130	5	385	415	810	10	0,2	2,4	1相	41	55
LVT 9/11	1100	235	240	170	9	415	485	865	15	0,3	3,0	1相	50	70
LVT 15/11	1100	230	340	170	15	415	590	865	25	0,3	3,2	1相	61	80

¹推荐给更长的恒温时间的温度为1000°C

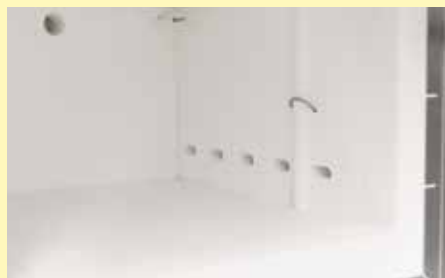
²外尺寸在带有附加配置的版本上有所不同。尺寸请垂询。

³包含排气管 (Ø80mm)

⁴空炉且封闭的炉子加热至最高温度以下100K大约所需时间 (连接至230V1/N/PE)

*连接电压参见第80页

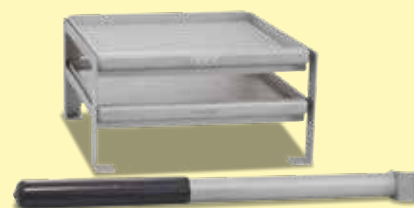
装料架用于炉型	部件编号	最高温度	外尺寸 mm			层数	料架尺寸 (单层) mm			每层的最大载重
			宽	深	高		宽	深	高	
LV(T) 9/11	6000079693	800	215	218,5	95	2	202	202	47	2
LV(T) 15/11	6000078459	800	215	318,5	95	2	202	302	47	3



炉膛设有进气口，每分钟换气6次以上



LV 5/11型灰化炉，炉后墙内配备热电偶套管



装料架用于将窑炉加载到不同层面

内置废气清洁装置的灰化炉，最高温度1100℃

L./11 BO型灰化炉专为需要焚烧大量样品的工艺而设计。应用领域有如食品的灰化，注塑模具的热清洗或对烧失量的确定。另一种应用是陶瓷产品的脱脂，例如在增材制造之后。

灰化炉具有一个被动安全系统和一个内置的废气后处理器。通过排气扇将废气排出，同时向炉内输送新鲜空气，从而保证总是有足够的氧气用于灰化过程。在此，进入的空气从窑炉加热装置后经过，由此得到预热，从而可以确保达到良好的温度均匀性。产生的废气将由炉膛导入内置的后燃烧装置中，它们在那里得到进一步燃烧并被催化式清洗。可以在灰化过程（至最高温度600℃）结束后直接进入后续过程至最高1100℃。

标准规格

- 最高温度600℃用于灰化过程
- 最高温度1100℃用于后续过程
- 从三面加热（两侧和底部）
- 陶瓷加热板带有内置的加热丝
- 钢制收集盘，用于保护窑炉底部
- 机械式锁定件在弹簧辅件的帮助下关闭炉门（铰链门），可防止炉门在无意间被打开
- 在排气通道中进行热力式/催化式后燃烧，直至温度最高达600℃
- 后燃烧装置的温度控制器可调温至最高850℃
- 排气情况被监测
- 通过底部加热板预热进气
- 带有可调节切断温度的超温限制器，作为温度限制器以保护烘箱和装料
- 控制器C550（10个程序，每个程序20个程序段），替代规格的控制器的参见第80页



L 40/11 BO型灰化炉

型号	最高温度 ℃ ¹	内尺寸 ² mm			容积 升	外尺寸 ² mm			碳氢化合物最 大堵塞重量/克	最高蒸发率 克/分钟	连接功率 千瓦	电气 连接*	重量 公斤
		宽	深	高		宽	深	高 ³					
L 9/11 BO	1100	230	240	170	9	415	575	750	75	1,0	7,0	3相	60
L 24/11 BO	1100	280	340	250	24	490	675	800	150	2,0	9,0	3相	90
L 40/11 BO	1100	320	490	250	40	530	825	800	200	2,1	11,5	3相	110

¹推荐给更长的恒温时间的温度为1000℃

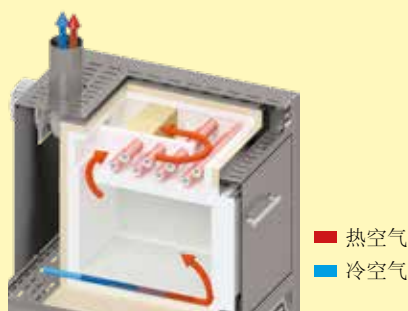
²外尺寸在带有附加配置的版本上有所不同。尺寸请垂询。

³含排气管（Ø80mm）

*连接电压参见第80页



L 9/11 BO型灰化炉



L 24/11 Bo型灰化炉中的空气导向示意图



钢制收集盘，用于保护窑炉底部

带烧失重测定系统和软件的称重炉

称重炉由高精度集成称量系统和软件组成，专为实验室燃烧失重的称量而研制。燃烧失重的测定不仅对残积物和家庭垃圾分析有着重要的意义，而且可用于多种其他工艺，以进行结果评定。进料总重和燃烧残余物之间的差别即构成燃烧失重。加工过程中，温度和失重数据由随同供应的软件进行记录。

标准规格

如L(T)型马弗炉，除了

- 供货范围包括支架、带炉内支板的陶瓷连杆、精密称重仪和软件包
- 4套最大称重和标度范围均不相同的称量系统用于选择
- 通过用于监视、记录和控制的VCD软件包为温度和烧损进行工艺控制和记录见第82页
- 控制器B510（5个程序，每个程序有4个程序段），替代规格的控制参 见第80页

额外配置

- 排气烟囱，配备排风扇或催化器
- 带有可调节切断温度的超温限制器，作为温度限制器以保护烘箱和装料
- 热电偶孔位于后墙或在炉门上
- 其他配件参见第26页



L 9/11/SW型称量炉配备翻盖门

型号	最高温度 °C ¹	内尺寸mm			容积 升	外尺寸 ² mm			连接功率 千瓦	电气 连接*	重量 公斤	加热时间 分钟 ⁴
		宽	深	高		宽	深	高				
L(T) 9/11/SW	1100	230	240	170	9	415	455	740+240 ³	3,0	1相	50	65
L(T) 9/12/SW	1200	230	240	170	9	415	455	740+240 ³	3,0	1相	50	75

¹推荐给更长的恒温时间的温度为1000°C(L9/11) 或1100°C(L9/12)

²外尺寸在带有附加配置的版本上有所不同。尺寸请垂询。

³包含打开的上开式炉门(LT..型号)

⁴空炉且封闭的炉子加热至最高温度以下100K大约所需时间(连接至230V1/N/PE)

*连接电压参见第80页

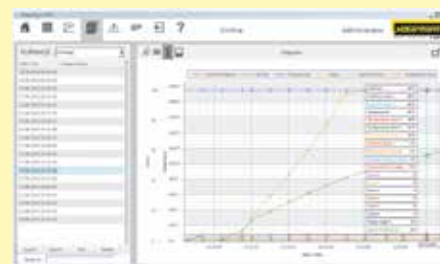
称重仪 型号	读数精度 g	最大称量范围 g	连杆重量 g	标准值 g	最小负荷 g
EW-2200	0,01	2200 (包含连杆)	850	0,1	0,5
EW-4200	0,01	4200 (包含连杆)	850	0,1	0,5
EW-6200	0,01	6200 (包含连杆)	850	-	1,0
EW-12000	0,10	12000 (包含连杆)	850	1,0	5,0



4套最大称重和标度范围均不相同的称量系统用于选择



过温保护限制器示例



用图表来显示的工艺曲线

废气系统/配件



部件编号: 631000140



部件编号: 631000812



部件编号: 631000166

抽排烟窗

抽排烟窗用于排出从排气接口逸出的气体和蒸汽，并使其向上方排出。

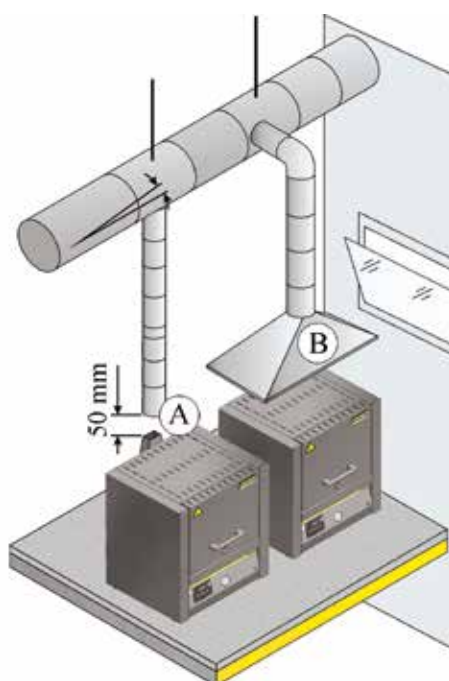
带排风扇的排气烟囱

所产生的废气将更好地从窑炉导出并排出。带排风扇的排气烟囱通过B500-P580型控制器进行自动开关（不适用于炉型L(T) 15... , L 1/12, LE 1/11, LE 2/11）。*

带有风扇的催化器

有机成分在600℃左右的温度下通过催化反应被催化清洗，即分解成二氧化碳和水蒸气。从而，基本上消除了刺激性气味。催化器通过B500-P580型控制器进行程序性调控（不适用于炉型L(T) 9/14, L(T) 15... , L 1/12, LE 1/11, LE 2/11）。*

*提示：使用其它控制器时，必须额外订购一根连接电缆，用于与一个单独的插座相连。插入后设备便被启用。



排气导管

我们建议在窑炉上接一根排气管以排放废气。另请注意窑炉使用说明书中的提示。在安装排气管时，始终由本地通风系统技术人员根据实际环境条件布设该系统。

具有不同的排导方法。在大多数情况下，窑炉布置在客户提供的排气罩下方。在此情况下，我们建议使用抽排烟窗，用于将逸出的气体向上方排出。

可将市面上常见的规格从NW 80至NW 120的金属废气管作为排气管使用。排气管的走向必须始终向上，可固定在墙上或屋顶上。将管道置中布设在窑炉抽排烟窗上方（带抽排风扇或催化器的型号需采用NW 120）。不得将排气管紧挨着烟囱管安装，因为否则不能达到旁路效果。只有这样，才能避免从窑炉中抽掉太多的新鲜空气。例外型号LV(T) 和L.../11 B0：这里将排气管NW 80直接插接到烟囱管上。

排气的导出方法



部件编号:
699000279: 装料容器
110x75x30mm
699000985: 盖子
110x75x5mm

用于LHTC和LHT型窑炉的四方形装料容器，最高温度1600°C

为了充分利用炉膛空间，可将工件放置在陶制的装料容器内。每次加热时可同时放入三个互相堆叠的装料容器。型号LHT 01/17 D和LHTCT 01/16仅可堆叠两个装料容器。装料容器上有切槽，可改善空气循环。最上面的装料容器带有一个陶瓷盖。



部件编号:
699001054: 烧结盘
Ø115x15mm
699001055: 距环
Ø115x20mm

用于LHT/LB型窑炉的圆形装料容器 (Ø115mm)，最高温度1650°C

这种装料容器专为LHT/LB型窑炉设计。可以将工件摆放在容器内。为获得对炉膛内加热空间的最佳利用，最多可同时在炉内放置三个互相堆叠的装料容器。

请选择合适的底板和收集盘，以保护您的窑炉并简化装载操作。适用于第16-25页的炉型L、LT、LE、LV和LVT。钢制收集盘受热时会变形。对于对倾翻敏感的批料，建议使用陶瓷架子来保护炉底。



波纹陶瓷板，最高温度1200°C



陶瓷收集盘，最高温度1300°C



不锈钢质收集盘，最高温度1100°C

炉型	波纹陶瓷板		陶瓷收集盘		不锈钢质收集盘 (材料1.4828)	
	部件编号	尺寸单位为mm	部件编号	尺寸单位为mm	部件编号	尺寸单位为mm
L 1, LE 1	691601835	110x90x12,7	-	-	691404623	85x100x20
LE 2	691601097	170x110x12,7	691601099	100x160x10	691402096	100x180x20
L 3, LT 3, LV 3, LVT 3	691600507	150x140x12,7	691600510	150x140x20	691400145	150x140x20
L 5, LT 5, LV 5, LVT 5	691600508	190x170x12,7	691600511	190x170x20	691400146	190x170x20
LE 6	691600508	190x170x12,7	691600511	190x170x20	6000095954	160x200x20
L 9, LT 9, LV 9, LVT 9, N 7	691600509	240x220x12,7	691600512	240x220x20	691400147	240x220x20
LE 14	691601098	210x290x12,7	-	-	691402097	210x290x20
L 15, LT 15, LV 15, LVT 15, N 11	691600506	340x220x12,7	-	-	691400149	220x340x20
L 24, LT 24	691600874	340x270x12,7	-	-	691400626	270x340x20
L 40, LT 40	691600875	490x310x12,7	-	-	691400627	310x490x20



部件编号:
493000004

手套，最高温度650°C

保护操作者在高温下进行装卸操作



部件编号:
491041101

手套，最高温度700°C

保护操作者在高温下进行装卸操作



部件编号:
493000002 (300mm)
493000003 (500mm)

装料钳

用于方便工件的装卸

箱式炉，最高温度1400°C

窑炉采用坚固耐用的耐火砖隔热层，适合实验室内严苛的应用环境。



双层条纹不锈钢炉壳和附加冷却装置确保很低的外壳温度



加热运行噪音低，带固态继电器



专门使用未分类的隔热材料，依据EC法规No1272/2008 (CLP)。这明确表示不使用被归类为可能致癌的铝硅酸盐棉，也称为“耐火陶瓷纤维”(RCF)。



纳博热控制器的NTLog基本功能：用一个USB闪存记录工艺数据



明确的应用请遵守操作手册



作为附加配置：通过用于监视、记录和控制的VCD软件包进行工艺控制和记录



炉组	型号	页码
箱式炉，最高温度1400°C	LH, LF	30
箱式炉，最高温度1280°C	N../H	32
金属热处理配件		33

带砖结构或纤维保温材料的箱式炉，最高温度1400℃

多年来，LH 15/12-LF 120/14系列大规格箱式炉一直作为专业箱式炉用于各项试验操作，并获得广泛好评。此炉既可配备坚固的轻质耐火砖保温材料（LH型号），也可采用组合式保温结构（LF型号），即在使用低储热、快冷却的纤维保温材料的同时在炉角安装砖保温材料。您可以在此箱式炉上安装众多额外配置，以适应加工需要。

标准规格

- 最高温度1200℃、1300℃或1400℃
- 五面加热的高炉膛确保良好的温度均匀性
- 安装在支承管上的加热元件自由辐射热量，使用寿命长久
- 控制器安装在炉门上，可移动，方便操作
- 炉底SiC板保护底部加热，并能平稳堆放
- LH炉型：采用多层次的轻质耐火砖保温结构和特殊的绝热设计
- LF炉型：优质的纤维保温材料和炉角耐火砖大大缩短加热和冷却时间
- 炉门采用砖对砖密封结构，并经过手工磨砂
- 设计功率大，加热时间短
- 自承式拱形炉顶结构稳定，在最大程度上起到防尘作用
- 炉底设有无级可调进气门
- 马达驱动的排气盖
- 供货范围包含支架
- 控制器B500（5个程序，每个程序有4个程序段），替代规格的控制器的参见第80页



LH 30/14型箱式炉

额外配置

- 平行回转门用于高温状态下的开门操作，其中高温侧背面朝向操作人员
- 带线性电机驱动装置的上升式炉门
- 单独的壁式或立式柜，用于安装开关装置
- 冷却系统用于采用规定的温度梯度或预先设置的新鲜空气量对窑炉进行冷却。两种运行模式可分段通过控制器的附加功能进行切换。
- 用不易燃保护气体或反应气体吹洗电炉所需的保护气体接口
- 手动或自动配气系统
- 用于确定燃烧失重的称量装置



带新鲜空气风扇的LH 216/12型箱式炉可加快冷却时间



配有手动升降门的LH 30/12型箱式炉



带燃烧失重称量装置的LH 60/12 SW型箱式炉

型号	最高温度 °C	内尺寸mm			容积 升	外尺寸 ¹ mm			连接功率 千瓦	电气 连接 [*]	重量 公斤
		宽	深	高		宽	深	高			
LH 15/12	1200	250	250	250	15	680	860	1230	5.0	3相 ²	170
LH 30/12	1200	320	320	320	30	710	930	1290	7.0	3相 ²	200
LH 60/12	1200	400	400	400	60	790	1080	1370	8.0	3相	300
LH 120/12	1200	500	500	500	120	890	1180	1470	12.0	3相	410
LH 216/12	1200	600	600	600	216	990	1280	1590	20.0	3相	450
LH 15/13	1300	250	250	250	15	680	860	1230	7.0	3相 ²	170
LH 30/13	1300	320	320	320	30	710	930	1290	8.0	3相 ²	200
LH 60/13	1300	400	400	400	60	790	1080	1370	11.0	3相	300
LH 120/13	1300	500	500	500	120	890	1180	1470	15.0	3相	410
LH 216/13	1300	600	600	600	216	990	1280	1590	22.0	3相	460
LH 15/14	1400	250	250	250	15	680	860	1230	8.0	3相 ²	170
LH 30/14	1400	320	320	320	30	710	930	1290	10.0	3相 ²	200
LH 60/14	1400	400	400	400	60	790	1080	1370	12.0	3相	300
LH 120/14	1400	500	500	500	120	890	1180	1470	18.0	3相	410
LH 216/14	1400	600	600	600	216	990	1280	1590	26.0	3相	470
LF 15/13	1300	250	250	250	15	680	860	1230	7.0	3相 ²	150
LF 30/13	1300	320	320	320	30	710	930	1290	8.0	3相 ²	180
LF 60/13	1300	400	400	400	60	790	1080	1370	11.0	3相	270
LF 120/13	1300	500	500	500	120	890	1180	1470	15.0	3相	370
LF 15/14	1400	250	250	250	15	680	860	1230	8.0	3相 ²	150
LF 30/14	1400	320	320	320	30	710	930	1290	10.0	3相 ²	180
LF 60/14	1400	400	400	400	60	790	1080	1370	12.0	3相	270
LF 120/14	1400	500	500	500	120	890	1180	1470	18.0	3相	370

¹外尺寸在带有附加配置的版本上有所不同。尺寸请垂询。
²只在两相间加热

*连接电压参见第80页



平行导向门可在高温状态下打开



不可燃保护或反应气体的气体控制面板（氮气、氩气、氦气、二氧化碳、空气、组合气体）



LF炉型的设计可缩短加热和冷却时间

用于退火、淬火或钎焊的箱式炉，最高温度1280℃

为适应实验室苛刻的工作环境，如对金属进行热处理时，窑炉必须采用坚固的轻质耐火砖保温结构。N 7/H-N 87/H型箱式炉正是解决该类问题的最佳方案。可以给这些电炉加配各种配件，如针对保护气加工处理的退火盒、辊道或带淬火槽的冷却站。从而，即便是最苛刻的应用情况如医药领域内的钛不完全退火也可轻松实现，同时无需使用其它昂贵复杂的退火设备。



N 61/H型箱式炉

标准规格

- 最高温度1280℃
- 炉膛很深，带有三面（两侧和底部）加热功能
- 安装在支撑管上的加热元件自由辐射热量，使用寿命长久
- 底部加热受SiC抗热板保护
- 符合DIN17052-1的最佳温度均匀性，最高可达 $\pm 10^{\circ}\text{C}$ 见第73页
- 多层保温结构降低能耗
- 供货范围内还包括底部支架，N 7/H-N 17/HR为台式型号
- 平行导向门向下开启（防止炉门热辐射）
- 气压减震器/弹簧方便炉门开关
- 控制器B500（5个程序，每个程序有4个程序段），替代规格的控制参 见第80页

型号	最高温度 ℃	内尺寸mm			容积 升	外尺寸 ¹ mm			连接功率 千瓦	电气 连接*	重量 公斤	加热时间 分钟 ²
		宽	深	高		宽	深	高				
N 7/H	1280	250	250	140	9	800	650	600	3,0	1相	60	320
N 11/H	1280	250	350	140	11	800	750	600	3,5	1相	70	320
N 11/HR	1280	250	350	140	11	800	750	600	5,5	3相 ³	70	70
N 17/HR	1280	250	500	140	17	800	900	600	6,4	3相 ³	90	110
N 31/H	1280	350	350	250	31	1040	1030	1340	15,0	3相	210	90
N 41/H	1280	350	500	250	41	1040	1180	1340	15,0	3相	260	105
N 61/H	1280	350	750	250	61	1040	1430	1340	20,0	3相	400	105
N 87/H	1280	350	1000	250	87	1040	1680	1340	25,0	3相	480	105

¹外尺寸在带有附加配置的版本上有所不同。尺寸请垂询。

²空炉且封闭的炉子加热至最高温度以下100K大约所需时间（连接至230V1/N/PE或400V3/N/PE）

³只在两相间加热

*连接电压参见第80页



用装料车操作保护气体供气盒



N 7/H型箱式炉为台式设计



三面加热的深炉膛

金属热处理配件

我们用于金属热处理的各种窑炉产品，可通过众多配件组合为您的应用提供扩展。

用于在保护气体环境下进行热处理的保护气配气盒

通过使用保护气配气盒，可在不可燃的保护或反应气体环境下使用退火炉、空气循环炉或井式炉。



退火盒

退火盒内装满粉末或粒料，随后将物料装入。由此可实现钎焊等操作工艺的低成本。



全套车间硬化处理系统

Nabertherm紧凑型淬火系统由淬火炉、回火炉、淬火槽和清洗池组成。它们可用于车间中的各种热处理工艺。



淬火槽和清洗池

用于分别在油或水中淬火及清洗和去油污的油池和水池有单池或双池两种规格供选用，用不锈钢制成。



改善装料效果的辅助用具

淬火箱、退火袋、粒料



保护装备

手套、脸部和身体保护装置



如需了解我们众多品类的热处理配件产品的更多相关信息，请联系我们提供产品目录“热处理技术II”

高温炉，最高温度1800℃

台式或立式高温炉，最高温度在1400℃到1800℃之间，例如用于烧结陶瓷或熔化较小的玻璃样品。



双层条纹不锈钢炉壳和附加冷却装置确保很低的外壳温度



立式型号配备不锈钢排气罩，作为客户排气系统的接口



专门使用未分类的隔热材料，依据EC法规No1272/2008 (CLP)。这明确表示不使用被归类为可能致癌的铝硅酸盐棉，也称为“耐火陶瓷纤维”(RCF)。



纳博热控制器的NTLog基本功能：用一个USB闪存记录工艺数据



明确的应用请遵守操作手册



作为附加配置：通过用于监视、记录和控制的VCD软件包进行工艺控制和记录



炉组	型号	页码
带有SiC棒加热元件的台式高温炉，最高温度1600°C	LHTC(T)	36
带有MoSi ₂ 加热元件的台式高温炉，最高温度1800°C	LHT	37
高温底部升降炉，最高温度1650°C	LHT../LB	38
带称重仪的高温炉，最高温度1750°C	LHT../SW	39
带有MoSi ₂ 加热元件的落地式高温炉，最高温度1800°C	HT	40
带有SiC棒加热元件的落地式高温炉，最高温度1550°C	HTC	42
带有MoSi ₂ 加热元件及轻质耐火砖隔热层的高温炉，最高温度1700°C	HFL	43

带有SiC棒加热元件的高温炉，最高温度1600℃

这种功率强大的实验室马弗炉具有最高温度1550℃或1600℃。坚固耐用的SiC棒和短暂的加热时间使该高温炉获得了广泛的实验室应用。根据炉型和使用条件的不同，的最高温度下，设备可以缩短加热时间到20-25分钟。



LHTCT 01/16型高温炉

标准规格

- 最高温度1550℃或1600℃
- 工作温度达1500℃（针对高温炉LHTC../16），当工作温度较高时，磨损量肯定会增加
- 炉门可选配外开式炉门（LHTC）（可用于工件摆放），或上开式炉门（LHTCT）（灼热面背离操作者）（LHTCT 01/16型高温炉仅带升降门）
- 带固态继电器的开关设备控制SiC棒功率
- 加热棒更换简单
- 进气口可调，顶盖上设有排气口
- 控制器C550（10个程序，每个程序20个程序段）器参见第80页

额外配置

- 带有可调节切断温度的超温限制器，作为温度限制器以保护烘箱和装料
- 用不易燃保护气体或反应气体吹洗电炉所需的保护气体接口，不气密
- 手动或自动配气系统

型号	最高温度 ℃	内尺寸mm			容积 升	外尺寸 ¹ mm			连接功率 千瓦	电气 连接*	重量 公斤	加热时间 分钟 ³
		宽	深	高		宽	深	高 ²				
LHTCT 01/16	1550	110	120	120	1,5	340	300	460	3,5	1相	18	30
LHTC(T) 03/16	1600	120	210	120	3,0	415	545	490	10,0	3相 ⁴	30	30
LHTC(T) 08/16	1600	170	290	170	8,0	490	625	540	15,5	3相	40	25

¹外尺寸在带有附加配置版本上有所不同。尺寸请垂询。

²LHTCT炉型打开时最多再加240mm

³空炉且封闭的炉子加热至最高温度以下100K大约所需时间（连接至230V1/N/PE或400V3/N/PE）

*连接电压参见第80页

⁴只在两相间加热



LHTC 08/16型高温炉



气体供应系统，用于不可燃的保护气体或反应气体



炉膛采用优质纤维材料，SiC加热棒位于炉两侧

带有MoSi₂加热元件的高温炉，最高温度1800°C

这种紧凑型高温炉的台式炉型具有各种优点。一流的制作工艺、优质的材料和便捷的操作使该炉型获得了广泛的研究和实验室应用。即便是针对技术性陶瓷（如陶瓷牙桥）的烧结，此类窑炉亦是最佳的选择。



LHT 01/17 D型高温炉

标准规格

- 最高温度1600°C、1750°C或1800°C
- 建议工作温度1750°C（针对LHT../18型），当工作温度较高时，磨损量肯定会增加
- 优质的二硅化钼加热元件
- 进气口可调，顶盖上设有排气口
- B型热电偶
- 控制器P570（50个程序，每个程序有40个程序段），控制器的说明参见第80页

额外配置

- 带有可调节切断温度的超温限制器，作为温度限制器以保护烘箱和装料
- 用不易燃保护气体或反应气体吹洗电炉所需的保护气体接口，不气密
- 手动或自动配气系统

型号	最高温度 °C	内尺寸mm			容积 升	外尺寸 ¹ mm			连接功率 千瓦	电气 连接*	重量 公斤	加热时间 分钟 ³
		宽	深	高		宽	深	高 ²				
LHT 02/16	1600	90	150	150	2	470	630	760+260	3.0	1相	75	30
LHT 04/16	1600	150	150	150	4	470	630	760+260	5.2	3相 ⁴	85	25
LHT 08/16	1600	150	300	150	8	470	810	760+260	8.0	3相 ⁴	100	25
LHT 01/17 D	1650	110	120	120	1	385	425	525+195	2.9	1相	28	35
LHT 03/17 D	1650	135	155	200	4	470	630	770+260	3.0	1相	75	30
LHT 02/17	1750	90	150	150	2	470	630	760+260	3.0	1相	75	35
LHT 04/17	1750	150	150	150	4	470	630	760+260	5.2	3相 ⁴	85	30
LHT 08/17	1750	150	300	150	8	470	810	760+260	8.0	3相 ⁴	100	30
LHT 02/18	1800	90	150	150	2	470	630	760+260	3.6	1相	75	60
LHT 04/18	1800	150	150	150	4	470	630	760+260	5.2	3相 ⁴	85	40
LHT 08/18	1800	150	300	150	8	470	810	760+260	9.0	3相 ⁴	100	40

¹外尺寸在带有附加配置的版本上有所不同。尺寸请垂询。

²包含打开的上开式炉门

³空炉且封闭的炉子加热至最高温度以下100K大约所需时间（连接至230V1/N/PE或400V3/N/PE）

*连接电压参见第80页

⁴只在两相间加热



LHT 01/17 D型高温炉



带封盖的装料容器



过温保护限制器示例

高温底部升降炉，最高温度1650℃

电动升降台大大简化LHT...LB (Speed) 型高温炉的装料。炉膛的环绕加热可保证最佳的温度均匀性。对于LHT 01/17 LB Speed以及LHT 02/17 LB Speed型台式炉，物料可放置在工业陶瓷制的炉料容器中。最多可叠放三个炉料容器，从而确保较高的生产效率。



LHT 02/17 LB Speed型高温炉，带一套可叠放的装料容器

标准规格

- 最高温度1650℃
- 用二硅化钼制成的高品质加热元件在炉料和加热元件之间具有极佳的防化学反应性能
- 炉膛采用3 (LHT 02/17 LB Speed) 面或4 (LHT 01/17 LB Speed) 面加热设计，具有极佳的温度均匀性
- 炉膛容积达1升或2升，工作台面积大
- 工作台采用按键控制的高精度齿形皮带电驱动装置
- 炉顶有排气口
- S型热电偶
- 控制器P580 (50个程序，每个程序有40个程序段)，控制器的说明参见第80页

额外配置

- 带有可调节切断温度的超温限制器，作为温度限制器以保护烘箱和装料
- 可叠放装料容器，取决于炉型，最多可装两层或三层料，见第27页
- 炉底带可调节的进气口

型号	最高温度 ℃	炉腔尺寸 ² mm			占用面积， 以mm表示		容积 升	外尺寸 ¹ mm			连接功率 千瓦	电气 连接*	重量 公斤
		宽	深	高	宽	深		宽	深	高			
LHT 01/17 LB Speed	1650	75	110	60	95	130	1	350	590	695	2,9	1相	45
LHT 02/17 LB Speed	1650	Ø115		140	135	135	2	390	590	785	3,3	1相	55

¹外尺寸在带有附加配置的版本上有所不同。尺寸请垂询。

²等同于带定距块的装料容器

*连接电压参见第80页



电动可升降炉底



可堆叠叠放的装料容器



LHT 01/17 LB Speed型号采用4面加热的炉膛

带称重仪的高温炉，用于确定燃烧失重和热解重量分析（TGA），最高温度1750°C

这些高温炉子是专为在实验室里确定燃烧失重和热解重量分析（TGA）而开发的。整套设备由1600°C或1750°C的高温炉、工作台架、穿过窑炉的精密称重仪和功能强大的软件组成。利用软件可以记录温度的变化以及不同时间的重量损失。



LHT 04/16 SW型高温炉型带用于确定燃烧失重的称量装置

标准规格

- 最高温度1600°C或1750°C
- 优质的二硅化钼加热元件
- 双层条纹不锈钢炉壳和附加冷却装置确保很低的外壳温度
- 可调节的进气口
- 炉顶设有排气口
- B型热电偶
- 供货范围包括支架、带炉内支板的陶瓷连杆、精密称重仪和软件包
- 4套最大称重和标度范围均不相同的称量系统用于选择
- 通过用于监视、记录和控制的VCD软件包为温度和烧损进行工艺控制和记录见第80页

型号	最高温度 °C	内尺寸mm			容积 升	外尺寸 ¹ mm			连接功率 千瓦	电气 连接*	重量 公斤	加热时间 分钟 ²
		宽	深	高		宽	深	高				
LHT 04/16 SW	1600	150	150	150	4	655	370	890	5.0	3相 ³	85	25
LHT 04/17 SW	1750	150	150	150	4	655	370	890	5.0	3相 ³	85	30

¹外尺寸在带有附加配置的版本上有所不同。尺寸请垂询。

²空炉且封闭的炉子加热至最高温度以下100K大约所需时间（连接至230V1/N/PE或400V3/N/PE）

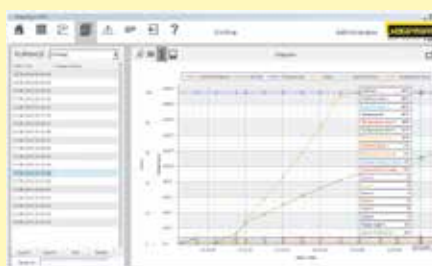
³只在两相间加热

*连接电压参见第80页

称重仪 型号	读数精度 g	最大称量范围 g	连杆重量 g	标准值 g	最小负荷 g
EW-2200	0,01	2200（包含连杆）	850	0,1	0,5
EW-4200	0,01	4200（包含连杆）	850	0,1	0,5
EW-6200	0,01	6200（包含连杆）	850	-	1,0
EW-12000	0,10	12000（包含连杆）	850	1,0	5,0



4套最大称重和标度范围均不相同的称量系统用于选择



用图表来显示的工艺曲线



优质的二硅化钼加热元件

带有MoSi₂加热元件的落地式高温炉，最高温度1800℃

由于采用坚固紧凑的立式构造，该型高温炉适于实验室内对精确度要求很高的各项操作。出色的温度均匀性和精细的设计确保极高的质量。根据具体应用，您可以采用我们提供的各类配置扩展您的窑炉。



高温炉HT 16/17

标准规格

- 最高温度1600℃、1750℃或1800℃
- 建议工作温度1750℃（针对HT../18型），当工作温度较高时，磨损量肯定会增加
- 带有风机冷却装置的双层炉壳结构，可使炉外壁温度较低
- 通过二硅化钼加热元件进行两侧加热
- 高品质的纤维隔热材料，带有专用的背衬隔热材料
- 安装了由凹槽和榫接块构成的炉侧墙隔热材料，确保了向外的热量损失较低
- 长期耐用的炉顶隔热材料，带有特殊的悬挂结构
- 带有链条导向装置的平行摆动门，用于对门进行预定开关
- 两门结构形式（前/后），用在从HT 276/...型起的高温炉上
- 迷宫式密封装置确保了在门范围内温度损失最小
- 底面增强系统用于保护底部纤维隔热层，从HT 16/16起为标配（单位负载5kg/dm²）
- 炉顶设有排气口，带电动排气阀，通过控制器附加功能进行控制
- 通过可控硅对加热元件进行控制



高温炉 HT 64/16S带升降门

额外配置

- 冷却系统用于采用规定的温度梯度或预先设置的新鲜空气量对窑炉进行冷却。两种运行模式可分段通过控制器的附加功能进行切换。
- 在空气中排胶的安全包。由于会释放出碳氢化合物，使得技术陶瓷的排胶成为关键的工艺。二氧化碳具有可燃性，其危险在于，炉膛内会形成可燃混合物。Nabertherm根据工艺和粘结剂用量，提供定制安全包，以实现安全的窑炉运行。
- 特制加热元件用于氧化锆的烧结
- 用不易燃保护气体或反应气体吹洗电炉所需的保护气体接口
- 自动供气系统带电磁阀和转子流量计，通过控制器附加功能进行控制
- 过程用箱用于改善气体的密度并用于保护炉膛免遭污染
- 炉底隔热层采用可承受较高炉底负荷的轻质耐火砖制成（T_{max}1700℃）
- 提升式炉门
- 自动门锁，包括炉门接触开关
- 以太网接口



HT 160/17型高温炉带供气系统



高温炉 HT 64/17 DB100-2配备用于脱离操作的安全包

型号	最高温度 °C	内尺寸mm			容积 升	外尺寸 ¹ mm			连接功率 千瓦	电气 连接 ² *	重量 公斤
		宽	深	高		宽	深	高			
HT 08/16	1600	150	300	150	8	740	640	1755	8.5	3相 ²	215
HT 16/16	1600	200	300	260	16	820	690	1860	12.5	3相 ²	300
HT 29/16	1600	275	300	350	29	985	740	1990	9.8	3相 ²	350
HT 40/16	1600	300	350	350	40	1010	800	1990	12.5	3相	420
HT 64/16	1600	400	400	400	64	1140	890	2040	18.5	3相	555
HT 128/16	1600	400	800	400	128	1140	1280	2040	26.5	3相	820
HT 160/16	1600	500	550	550	160	1250	1040	2260	21.5	3相	760
HT 276/16	1600	500	1000	550	276	1340	1600	2290	36.5	3相	1270
HT 450/16	1600	500	1150	780	450	1360	1820	2570	65.0	3相	1570
HT 08/17	1750	150	300	150	8	740	640	1755	8.5	3相 ²	215
HT 16/17	1750	200	300	260	16	820	690	1860	12.5	3相 ²	300
HT 29/17	1750	275	300	350	29	985	740	1990	9.8	3相 ²	350
HT 40/17	1750	300	350	350	40	1010	800	1990	12.5	3相	420
HT 64/17	1750	400	400	400	64	1140	890	2040	18.5	3相	555
HT 128/17	1750	400	800	400	128	1140	1280	2040	26.5	3相	820
HT 160/17	1750	500	550	550	160	1250	1040	2260	21.5	3相	760
HT 276/17	1750	500	1000	550	276	1340	1600	2290	36.5	3相	1270
HT 450/17	1750	500	1150	780	450	1360	1820	2570	65.0	3相	1570
HT 08/18	1800	150	300	150	8	740	640	1755	8.5	3相 ²	215
HT 16/18	1800	200	300	260	16	820	690	1860	12.5	3相 ²	300
HT 29/18	1800	275	300	350	29	985	740	1990	9.8	3相 ²	350
HT 40/18	1800	300	350	350	40	1010	800	1990	12.5	3相	420
HT 64/18	1800	400	400	400	64	1140	890	2040	18.5	3相	555
HT 128/18	1800	400	800	400	128	1140	1280	2040	26.5	3相	820
HT 160/18	1800	500	550	550	160	1250	1040	2260	21.5	3相	760
HT 276/18	1800	500	1000	550	276	1340	1600	2290	36.5	3相	1270
HT 450/18	1800	500	1150	780	450	1360	1820	2570	65.0	3相	1570

¹外尺寸在带有附加配置的版本上有所不同。尺寸请垂询。
²只在两相间加热

*连接电压参见第80页



自动供气系统带电磁阀和转子流量计



两门结构形式，用在从HT 276/...型起的高温炉上



HT 16/16型高温炉以上的炉型适用于给纤维保温材料卸载的炉底加固件

带有SiC棒加热元件的落地式高温炉，最高温度1550℃

通过垂直悬挂式SiC棒进行加热的HTC 16/16-HTC 450/16型箱式高温炉特别适用于烧结热处理，最高工作温度可达1550℃。对于某些热处理过程，例如氧化锆的烧结，使用SiC棒比使用二硅化钼热电偶更合适，因为前者不会与炉料发生反应。这些窑炉的基本结构和HT制造系列的型号相似，可配置同样的附加装备。

标准规格

- 最高温度1550℃
- 带有风机冷却装置的双层炉壳结构，可使炉外壁温度较低
- 通过垂直悬挂式SiC棒从两侧进行加热
- 高品质的纤维隔热材料，带有专用的背衬隔热材料
- 安装了由凹槽和榫接块构成的炉侧墙隔热材料，确保了向外的热量损失较低
- 长期耐用的炉顶隔热材料，带有特殊的悬挂结构
- 带有链条导向装置的平行摆动门，用于对门进行预定开关，而不会损坏隔热材料
- 两门结构形式（前/后），用在从HTC 276/...型起的高温炉上
- 迷宫式密封装置确保了在门范围内温度损失最小
- 炉底加固件构成平稳的装载底面，可保护炉底纤维保温材料不受损并提高装载量
- 炉顶设有排气口，带电动排气阀，通过控制器附加功能进行控制
- 通过可控硅对加热元件进行控制
- 带有可调节切断温度的超温限制器，作为温度限制器以保护烘箱和装料



HTC 160/16型高温炉

额外装置如HT型见第40页

型号	最高温度 ℃	内尺寸 ¹ mm			容积 升	外尺寸 ¹ mm			加热功率 千瓦	连接功率 千瓦	电气 连接*	重量 公斤
		宽	深	高		宽	深	高				
HTC 16/16	1550	200	300	260	16	820	690	1860	12.0	16.5	3相 ²	220
HTC 40/16	1550	300	350	350	40	1010	800	1990	12.0	16.5	3相	420
HTC 64/16	1550	400	400	400	64	1140	890	2040	18.0	41.5	3相	660
HTC 128/16	1550	400	800	400	128	1140	1280	2040	26.0	61.0	3相	550
HTC 160/16	1550	500	550	550	160	1250	1040	2260	21.0	40.0	3相	535
HTC 276/16	1550	500	1000	550	276	1340	1600	2290	36.0	73.0	3相	1300
HTC 450/16	1550	500	1150	780	450	1360	1820	2570	64.0	118.0	3相	1450

¹外尺寸在带有附加配置的版本上有所不同。尺寸请垂询。

²只在两相间加热

*连接电压参见第80页



在一台高温炉上的排胶系统配有垂直悬挂式SiC棒和可选配的多孔进气管



自动供气系统



两门结构形式，用在从HT 276/...型起的高温炉上

带二硅化钼加热装置的温炉加热元件及轻质耐火砖隔热层的高温炉，最高温度1700°C

HFL 16/16-HFL 160/17型高温炉最显著的特点是炉衬采用坚固的轻质耐火砖材料。此炉型尤其适合那些产生腐蚀性气体或酸性物的加工过程，如熔化玻璃。



标准规格

如HT型高温炉（见第40页），除了

- 最高温度1600°C或1700°C
- 轻质耐火砖隔热材料，坚固耐用，带有专用的背衬材料
- 轻质耐火砖砌成的炉底，用于支撑较高的装载重量
- 带有链条导向装置的平行摆动门，用于对门进行预定开关，而不会损坏隔热材料
- 迷宫式密封装置确保了在门范围内温度损失最小

额外装置

如HT型高温炉见第40页

- 用不易燃保护气体或反应气体吹洗电炉所需的保护气体接口
- 自动供气系统带电磁阀和转子流量计，通过控制器附加功能进行控制
- 提升式炉门

HFL 16/17 DB50型高温炉

型号	最高温度 °C	内尺寸mm			容积 升	外尺寸 ¹ mm			连接功率 千瓦	电气 连接*	重量 公斤
		宽	深	高		宽	深	高			
HFL 16/16	1600	200	300	260	16	1010	890	1990	12	3相 ²	530
HFL 40/16	1600	300	350	350	40	1140	940	2260	12	3相	735
HFL 64/16	1600	400	400	400	64	1240	990	2310	18	3相	910
HFL 160/16	1600	500	550	550	160	1410	1240	2490	21	3相	1290
HFL 16/17	1700	200	300	260	16	1010	890	1990	12	3相 ²	530
HFL 40/17	1700	300	350	350	40	1140	940	2260	12	3相	735
HFL 64/17	1700	400	400	400	64	1240	990	2310	18	3相	910
HFL 160/17	1700	500	550	550	160	1410	1240	2490	21	3相	1290

¹外尺寸在带有附加配置的版本上有所不同。尺寸请垂询。

²只在两相间加热

*连接电压参见第80页



自动供气系统



安装在顶盖内的热电偶套管，带支架



轻质耐火砖隔热层和二硅化钼材质的加热元件

管式炉，最高温度1800℃

管式炉可提供多种配件，可灵活且普遍地用于不同工艺过程。



双层条纹不锈钢炉壳和附加冷却装置确保很低的外壳温度



加热运行噪音低，带固态继电器



专门使用未分类的隔热材料，依据EC法规No1272/2008 (CLP)。这明确表示不使用被归类为可能致癌的铝硅酸盐棉，也称为“耐火陶瓷纤维” (RCF)。



纳博热控制器的NTLog基本功能：用一个USB闪存记录工艺数据



明确的应用请遵守操作手册



作为附加配置：通过用于监视、记录和控制的VCD软件包进行工艺控制和记录



炉组	型号	页码
紧凑型管式炉，最高温度1300°C	RD, R	47
水平或垂直操作的翻开式管式炉，最高温度1300°C	RSH, RSV	48
旋转管式炉用于间歇操作，最高温度1100°C	RSRB	50
旋转管式炉用于连续输送的工艺，最高温度1300°C	RSRC	52
带水平和垂直操作支架的管式炉，最高温度1500°C	RT	54
带SiC加热棒的高温管式炉，最高温度1600°C	RHTC	55
水平操作或垂直操作的高温管式炉，最高温度1800°C	RHTH, RHTV	56
工作管		58
管式炉的供气系统/真空操作		60
管式炉控制方式		64
定制化管式炉		65

紧凑型管式炉，最高温度1100℃

管式炉RD 30/200/11具有极佳的性价比，尤其是紧凑的外部尺寸以及较轻的重量。这款功能全面的炉子配备一个工作管，可同时用作加热丝的支撑。工作管由此成为炉体加热装置的组成部分，优点在于管式炉可达到极高的加热速度。此款炉子用于最高1100℃温度条件水平方向的应用。



RD 30/200/11型管式炉

标准规格

- 最高温度1100℃
- 工作管内径为30毫米，加热长度为200毫米
- 陶瓷工作管C 530包括2个纤维端塞，用于在空气环境下运行
- K型（1100℃）热电偶
- 加热丝直接缠绕在工作管上，从而大大缩短加热时间
- 控制器R7，替代规格的控制器的规格参见第80页

额外装置

- 带有可调节切断温度的超温限制器，作为温度限制器以保护烘箱和装料
- 用于在不易燃保护或反应气体条件下运行的供气系统1见第60页

型号	最高温度 ¹ ℃	外尺寸 ² mm			管径Ø (内) mm	加热 长度mm	均温区 ¹ ±/−5K mm	连接功率 千瓦	加热时间 ³ 分钟	电气 连接*	重量 公斤
		宽	深	高							
RD 30/200/11	1100	350	200	350	30	200	65	1,5	20	1相	12

¹管件之外的说明，与管件内部的温差最多达+50K

²外尺寸在带有附加配置版本上有所不同。尺寸请垂询。

³空炉且封闭的炉子加热至最高温度以下100K大约所需时间（连接至230V1/N/PE）

*连接电压参见第80页



控制器R7



不可燃保护或反应气体的气体控制面板（氮气、氩气、氦气、二氧化碳、空气、组合气体）



过温保护限制器示例

紧凑型管式炉，最高温度1300°C

紧凑型管式炉带内置控制系统可用于多种加工工艺。标准炉型配备一根工作管（由陶瓷C530材料制成）和两个纤维端塞，其超值性价比获得广泛好评。



R 170/1000/13型管式炉



R 50/250/13型管式炉，带配气工序包2

标准规格

- 最高温度1200°C或1300°C
- 采用单区设计
- 管外径从50mm至170mm不等，加热长度为250mm至1000mm
- 陶瓷工作管C530包括2个纤维端塞，用于在空气环境下运行见第58页
- N型（1200°C）或S型（1300°C）热电偶
- 支撑管上的自由辐射式加热元件见第64页
- 控制器B510（5个程序，每个程序有4个程序段），替代规格的控制参见第80页

额外配置

- 带有可调节切断温度的超温限制器，作为温度限制器以保护烘箱和装料
- 物料温度控制装置，可以测量工作管内的温度见第64页
- 三区式结构（适于加热长度大于500mm）用于优化温度均匀性
- 替代型工作管参见第58页
- 供气系统1, 15, 2和4见第60页

型号	最高温度 ¹ °C	外尺寸 ³ mm			管径 (外) mm	加热 长度 mm	均温区 ¹ +/-5Kmm		管长 mm	连接功率 千瓦	电气 连接*	重量 公斤
		宽 ²	深	高			单区	三区				
R 50/250/12	1200	434	340	508	50	250	80	-	450	1.6	1相	22
R 50/500/12	1200	670	340	508	50	500	170	250	700	2.3 ⁴	1相	34
R 120/500/12	1200	670	410	578	120	500	170	250	700	6.5	3相	44
R 170/750/12	1200	920	460	628	170	750	250	375	1070	10.0	3相	74
R 170/1000/12	1200	1170	460	628	170	1000	330	500	1400	11.5	3相	89
R 50/250/13	1300	434	340	508	50	250	80	-	450	1.6	1相	22
R 50/500/13	1300	670	340	508	50	500	170	250	700	2.3 ⁴	1相	34
R 120/500/13	1300	670	410	578	120	500	170	250	700	6.5	3相	44
R 170/750/13	1300	920	460	628	170	750	250	375	1070	10.0	3相	74
R 170/1000/13	1300	1170	460	628	170	1000	330	500	1400	11.5	3相	89

¹管件之外的说明。与管件内部的温差最多达+50K

²不带工作管

³外尺寸在带有附加配置的版本上有所不同。尺寸请垂询。

*连接电压参见第80页

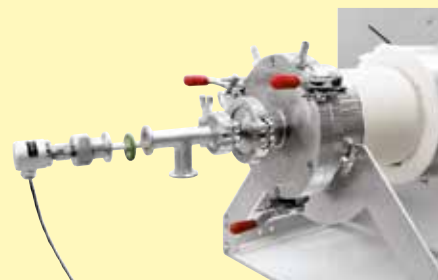
⁴参数值只适用于单区控温配置



R 50/500/12型管式炉，采用三区域规格设计



不可燃保护或反应气体的气体控制面板（氮气、氩气、氦气、二氧化碳、空气、组合气体）



物料控制热电偶

水平或垂直操作的翻开式管式炉，最高温度1300℃

这些管式炉可用于水平（RSH）或垂直（RSV）运行。不同的工作管（比如不同材质的工作管）可以很方便的取出或是放入。

通过各类配件，可对此类专业管式炉进行不同配置，以完美匹配您的工艺。在采用不同的供气套件进行扩展后，可在保护气体环境下、大气环境或在真空条件下进行操作。在进行工艺控制时，除了操作舒适的标准控制器，还可以采用现代化的PLC控制器。



RSH 50/500/13型管式炉

标准规格

- 最高温度1100℃或1300℃
- 采用单区设计
- 带垂直架的RSV型号
- 翻开式结构便于安放工作管（开启温度<180℃）
- 陶瓷工作管C530包括2个纤维端塞，用于在空气环境下运行见第58页
- N型（1100℃）或S型（1300℃）热电偶
- 支撑管上的自由辐射式加热元件见第64页
- RSH：开关和控制器集成在炉壳上
- 控制器和控制柜与窑炉分开，安装于单独的壁式或立式柜中（RSV）
- 控制器B510，替代规格的控制器的参见第80页



管式炉RSV 170/1000/11配备气密型石英玻璃材质的工作管和水冷真空法兰

额外配置

- 物料温度控制装置，可以测量工作管内的温度见第64页
- 3区控温配置，用于优化温度均匀性见第64页
- 替代型工作管参见第58页
- 用于加速冷却工作管和炉料的冷却系统
- 供气套件1、15或2用于在不可燃保护气体或反应气体条件下运行见第60页
- 供气套件4，用于氢气操作见第62页
- 真空套件用于工作管抽真空见第61页



管式炉RSH 80/500/13带气密石英玻璃工作管和风冷真空法兰（供气系统15）

型号	最高温度 ¹ °C	外尺寸 ² mm			管径Ø (外) mm	加热 长度mm	均温区 ¹ +/-5K mm		管长 mm	连接功率 ⁴ 千瓦		电气 连接 ⁵ *	重量 公斤
		宽 ³	深	高			单区	三区		1100°C	1300°C		
RSH 50/250/..		420	375	510	50	250	80	-	650	1,9	1,9	1相	25
RSH 50/500/..		670	375	510	50	500	170	250	850	3,4	3,4	1相 ⁵	36
RSH 80/500/..		670	445	580	80	500	170	250	850	6,6	6,6	3相 ⁵	46
RSH 80/750/..	1100	920	495	630	80	750	250	375	1100	10,6	12,0	3相 ⁵	76
RSH 120/500/..	或	670	445	580	120	500	170	250	850	6,6	6,6	3相 ⁵	46
RSH 120/750/..	1300	920	495	630	120	750	250	375	1100	10,6	12,0	3相 ⁵	76
RSH 120/1000/..		1170	495	630	120	1000	330	500	1350	13,7	13,7	3相 ⁵	91
RSH 170/750/..		920	495	630	170	750	250	375	1100	10,6	12,0	3相 ⁵	76
RSH 170/1000/..		1170	495	630	170	1000	330	500	1350	13,7	13,7	3相 ⁵	91
RSV 50/250/..		545	590	975	50	250	80	-	650	1,9	1,9	1相	25
RSV 50/500/..		545	590	1225	50	500	170	250	850	3,4	3,4	3相 ⁵	36
RSV 80/500/..		615	590	1225	80	500	170	250	850	6,6	6,6	3相 ⁵	46
RSV 80/750/..	1100	665	590	1475	80	750	250	375	1100	10,6	12,0	3相 ⁵	76
RSV 120/500/..	或	615	590	1225	120	500	170	250	850	6,6	6,6	3相 ⁵	46
RSV 120/750/..	1300	665	590	1475	120	750	250	375	1100	10,6	12,0	3相 ⁵	76
RSV 120/1000/..		665	590	1725	120	1000	330	500	1350	13,7	13,7	3相 ⁵	91
RSV 170/750/..		665	590	1475	170	750	250	375	1100	10,6	12,0	3相 ⁵	76
RSV 170/1000/..		665	590	1725	170	1000	330	500	1350	13,7	13,7	3相 ⁵	91

¹管件之外的说明。与管件内部的温差最多达+50K

²外尺寸在带有附加配置的版本上有所不同。尺寸请垂询。

³不带工作管

⁴在415伏特时

⁵采用三相电气连接，需要一根零线（3/N/PE）

*连接电压参见第80页



RSH 80/500/13型管式炉带有气密管和水冷法兰



RSH 120/500/11S配备可推移式窑炉



RSH 210/1000/11S配备石英玻璃材质的工作管，带MFC的供气套件2和物料控制

旋转管式炉用于间歇操作炉，最高温度1100℃

RSRB系列旋转管式炉适用于间歇操作。工作管的旋转保证物料处于运动状态。由于石英玻璃反应器的形状特殊，管端口径变小，使得可以将炉料恒温保持在炉中任意长时间；可根据温度曲线控制加热



RSRB 80/500/11型采用台式炉规格，用于间歇式运行

标准规格

最高温度1100℃

- 采用单区设计
- N型热电偶
- 支撑管上的自由辐射式加热元件见第64页
- 带双侧开放且管端渐缩的石英管反应器的台式结构管式炉
- 腾空旋转管式炉，需要移除反应器。无带驱动和铰链式炉体（开启温度<180℃）使得反应器很容易移除。
- 可无级调节的驱动装置，约1-40rpm
- 控制器B510（5个程序，每个程序有4个程序段），替代规格的控制参
见第80页

额外配置

- 物料温度控制装置，可以测量工作管内的温度见第64页
- 3区控温配置，用于优化温度均匀性见第64页
- 两端开口的石英玻璃反应器，管壁带球形凸起，能够使物料在管中更好地充分混合
- 供气套件25用于使用气密型旋转接头在不可燃保护气体或反应气体条件下运行见第61页
- 供气套件4，用于氢气操作见第62页
- 真空套件用于工作管抽真空，根据所用的泵机，最大压力 10^{-2} mbar见第63页
- 通过左侧/右侧倾翻机构简化工作管装料和卸料操作。
 - 装料时，将炉子向右侧倾斜，以便将物料输送至炉内。完成加热处理后，将炉子旋转至另一侧进行清空，以便将产品重新从反应器排出。无需将反应器取出。
 - 带集成叶片，石英玻璃制混合反应器可以在间歇操作时使物料更好地混合，一端封闭，另一端大开口
 - 旋转管式炉底座上集成了开关和控制器，配备运输滚轮



RSRB 120/750/11S型旋转管式炉，带左向/右向翻转机构



RSRB 170/1000/11 H₂配备用于氢气运行的供气套件4

型号	最高温度 ¹ °C	外尺寸 ² mm (台式结构)			管径Ø (外) mm	Ø连接末端	加热长度 mm	均温区 ¹ +/-5Kmm		管长 mm	连接功率 千瓦	电气 连接*	重量 公斤
		宽	深	高				单区	三区				
RSRB 80/500/11	1100	1200	445	580	76	28	500	170	250	1140	6.3	3相	100
RSRB 80/750/11	1100	1450	495	630	76	28	750	250	375	1390	10.0	3相	115
RSRB 120/500/11	1100	1200	445	580	106	28	500	170	250	1140	6.3	3相	105
RSRB 120/750/11	1100	1450	495	630	106	28	750	250	375	1390	10.0	3相	120
RSRB 120/1000/11	1100	1700	495	630	106	28	1000	330	500	1640	12.9	3相	125

¹管件之外的说明。与管件内部的温差最多达+50K

²外尺寸在带有附加配置版本上有所不同。尺寸请垂询。

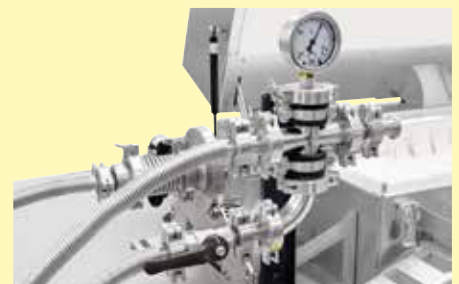
*连接电压参见第80页



用于单侧封闭式石英玻璃管的气密封塞作为附加配置



配备气体冷却器和物料热电偶的气密封旋转式接头



用于真空运行的连接件

旋转管炉用于连续工艺，最高温度1300℃

RSRC系列的旋转管式炉尤其适合用于对连续流动的装料材料进行短时间加热的工艺。此类旋转管式炉可灵活地用于不同目的。旋转管式炉略微倾斜，并使其达到目标温度。随后，将材料连续导入上部管体端。物料流动经过管体加热区，并从管体下端排出。加热时间取决于工作管的倾斜角度、旋转速度和长度，以及装料材料的流动特性。旋转管式炉采用可选封闭式送料系统后，还可用于限定气氛或真空条件下的工艺。根据工艺、装料和所需的最大温度，可采用不同材料制成的工作管。



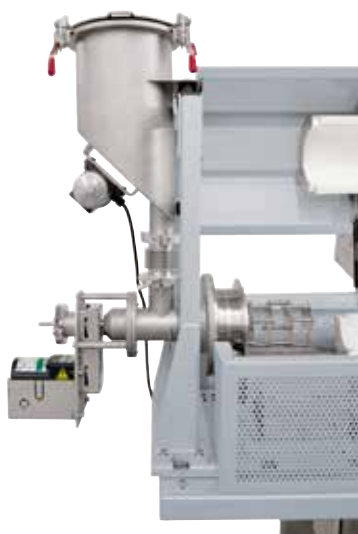
RSRC 120/750/13型旋转管式炉

标准规格

- 最高温度1100℃
 - 石英玻璃制成的双侧开放式工作管
 - N型热电偶
- 最高温度1300℃
 - 采用C530材质的两端开口的陶瓷工作管
 - S型热电偶
- 支撑管上的自由辐射式加热元件见第64页
- 可无级调节的驱动装置，约0,5-20rpm
- 用于显示旋转管式炉倾角的数字显示器
- 采用分体式炉壳，更换工作管更为方便（开启温度<180℃）
- 紧凑的系统，旋转管式炉被安装在基架上
 - 带曲柄的手动主轴驱动装置，用于设置倾斜角
 - 开关和控制集成在一起
 - 脚轮
- 控制器B500（5个程序，每个程序有4个程序段），替代规格的控制参见第80页

额外配置

- 物料温度控制装置，可以测量工作管内的温度见第64页
- 3区控温配置，用于优化温度均匀性见第64页
- 用于不同工艺要求的替代工作管见第58页
- 石英玻璃间歇反应器（最高温度1100℃）
- 适用于要求达到更高的1500℃的情况
- 旋转管上的振动槽易于装料适用于空气中的工艺
- 使用粉末输出管，方便材料导出，适用于空气中的工艺
- 送料系统用于在限定气体或真空条件下连续输送5升的材料，其中包括：
 - 不锈钢漏斗包含电动振动装置，可以将物料最优地输送进工作管
 - 在工作管入口处装有电控传动螺旋输送机，节距为10、20或40毫米，转速可在0,25和20rpm
 - 工作管排出口处装有实验室玻璃制成的收集瓶
- 供气套件26，用于在不可燃的保护或反应气体条件下应用（仅结合使用装料系统）见第61页
- 供气套件4，用于氢气应用（仅结合使用送料系统）见第62页
- 真空套件用于工作管抽真空，根据所用的泵机，最大压力 10^{-2} mbar见第63页



漏斗处装有振动装置，用于更好地导入粉末



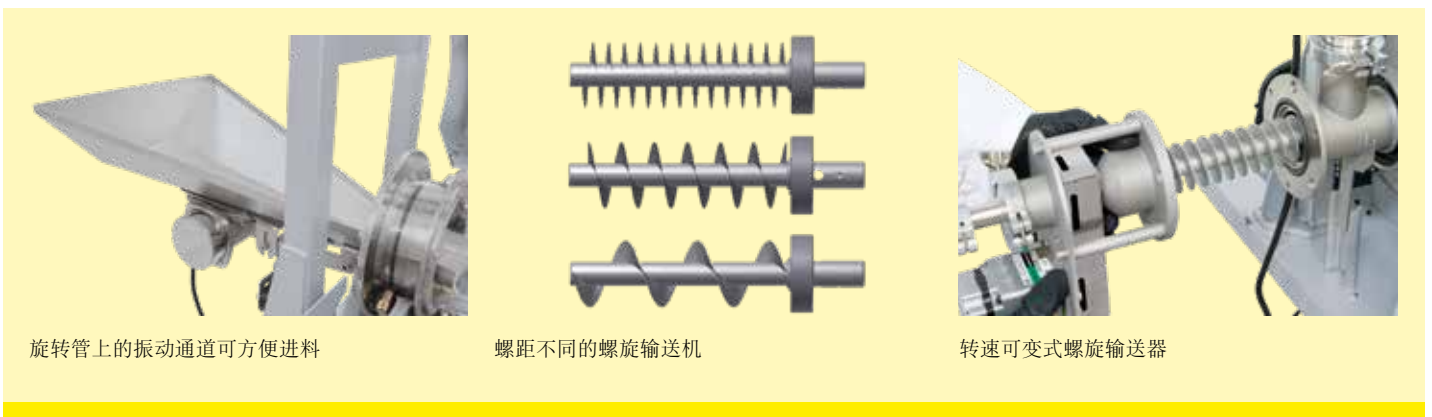
旋转管式泵RSRC 80/500/11配备送料系统和供气套件26，用于保护气体条件下的工艺

型号	最高温度 ¹ °C	外尺寸 ² mm			管径Ø (外) mm	加热长度 mm	均温区 ¹ +/-5Kmm		管长 mm	连接功率 千瓦	电气 连接*	重量 公斤
		宽	深	高			单区	三区				
RSRC 80/500/11	1100	1770	1050	1310	80	500	170	250	1540	6.7	3相	305
RSRC 80/750/11	1100	2020	1050	1360	80	750	250	375	1790	10.4	3相	340
RSRC 120/500/11	1100	1770	1050	1310	110	500	170	250	1540	6.7	3相	305
RSRC 120/750/11	1100	2020	1050	1360	110	750	250	375	1790	10.4	3相	340
RSRC 120/1000/11	1100	2270	1050	1360	110	1000	330	500	2040	13.3	3相	350
RSRC 80/500/13	1300	1770	1050	1310	80	500	170	250	1540	6.7	3相	305
RSRC 80/750/13	1300	2020	1050	1360	80	750	250	375	1790	11.7	3相	340
RSRC 120/500/13	1300	1770	1050	1310	110	500	170	250	1540	6.7	3相	305
RSRC 120/750/13	1300	2020	1050	1360	110	750	250	375	1790	11.7	3相	340
RSRC 120/1000/13	1300	2270	1050	1360	110	1000	330	500	2040	13.3	3相	350

¹管件之外的说明。与管件内部的温差最多达+50K

²外尺寸在带有附加配置的版本上有所不同。尺寸请垂询。

*连接电压参见第80页



旋转管上的振动通道可方便进料

螺距不同的螺旋输送机

转速可变式螺旋输送机

带水平或垂直操作支架的管式炉，最高温度1500℃

这种结构紧凑的管式炉用于实验室内水平、垂直或一定角度方向上的操作。凭借不同的倾斜角和工作高度调节及紧凑简洁的构造，该管式炉亦可与现有的工艺设备结合起来。



RT 50/250/13型管式炉

标准规格

- 最高温度1100℃、1300℃或1500℃
- 结构紧凑
- 垂直或水平操作，可以无级式调节
- 角度0°至90°可无级式调节
- 工作高度可以无级式调节
- 可以不带支架进行操作（务请遵守相应的安全规定）
- 陶瓷工作管C530包括2个纤维端塞，用于在空气环境下运行
- S型热电偶
- 加热丝直接缠绕在工作管上，从而大大缩短加热时间
- 带控制器的开关设备安装在窑炉下部
- 控制器B510（5个程序，每个程序有4个程序段），替代规格的控制参
见第80页

额外装置

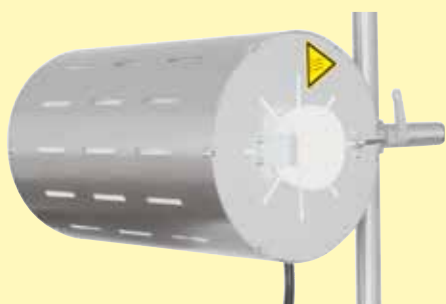
- 带有可调节切断温度的超温限制器，作为温度限制器以保护烘箱和装料
- 用于在不易燃保护或反应气体条件下运行的供气系统¹见第60页

型号	最高温度 ¹ ℃	外尺寸 ² mm			管径Ø (内) mm	加热 长度mm	均温区 ¹ ±/−5K mm	管长 mm	连接功率 千瓦	电气 连接*	重量 公斤
		宽	深	高							
RT 50/250/11	1100	350	380	740	50	250	80	360	1,8	1相	25
RT 50/250/13	1300	350	380	740	50	250	80	360	1,8	1相	25
RT 30/200/15	1500	445	475	740	30	200	70	360	1,8	1相	45

¹管件之外的说明。与管件内部的温差最多达+50K

²外尺寸在带有附加配置的版本上有所不同。尺寸请垂询。

*连接电压参见第80页



水平操作



不可燃保护或反应气体的气体控制面板（氮气、氩气、氦气、二氧化碳、空气、组合气体）



过温保护限制器示例

带SiC加热棒的高温管式炉，最高温度1600°C

此系列紧凑型管式炉配备碳化硅加热棒以及带控制器的集成式开关设备，可用于众多工艺。这是高温应用领域价格低廉的一款产品。该系列可安装配件，灵活用于广泛的应用。和工作管平行布置的碳化硅加热棒可确保极佳的温度均匀性。



RHTC 80/450/16型管式炉

标准规格

- 最高温度1600°C
- 工作温度达 1500°C，当工作温度较高时，磨损量肯定会增加
- 主动性炉壳冷却降低炉表温度
- 陶瓷工作管C799包括2个纤维塞头，用于在空气环境下运行见第58页
- S型热电偶
- 碳化硅加热元件，易于更换
- 控制器B510（5个程序，每个程序有4个程序段），替代规格的控制参 见第80页

额外配置

- 带有可调节切断温度的超温限制器，作为温度限制器以保护烘箱和装料
- 物料温度控制装置，可以测量工作管内的温度见第64页
- 替代型工作管参见第58页
- 供气套件1,2和4见第60页

型号	最高温度 ¹ °C	外尺寸 ² mm			管径Ø (外) mm	加热 长度mm	均温区 ¹ , ⁶ ±/−5K mm	管长 mm	连接功率 千瓦	电气 连接 [*]	重量 公斤
		宽	深	高							
RHTC 80/230/16	1600 ⁵	600	440	585	80	230	120	600	7,5	3相 ³	50
RHTC 80/450/16	1600	820	440	585	80	450	210	830	11,3	3相 ⁴	70
RHTC 80/710/16	1600	1075	440	585	80	710	345	1080	13,8	3相 ⁴	90

¹管件之外的说明。与管件内部的温差最多达+50K

²外尺寸在带有附加配置版本上有所不同。尺寸请垂询。

³仅在第1相和N导线间加热

⁴只在两相间加热

*连接电压参见第80页

⁵用于标准配置

⁶用于标准配置。最高温度1500 °C带供气系统



管式炉RHTC 80/230/16配备供气套件2

通过SiC棒加热

物料控制热电偶

水平操作或垂直操作的高温管式炉，最高温度1800℃

高温管式炉有水平（RHTH）和垂直（RHTV）两种型号供应。优质保温材料由真空成形纤维板构成，具有低储热和低导热性能，从而降低设备的能耗。通过配置不同的供气系统可在不易燃或易燃保护或反应气体条件下或在真空中运行。



管式炉RHTV 50/150/17配备支架和供气套件2

标准规格

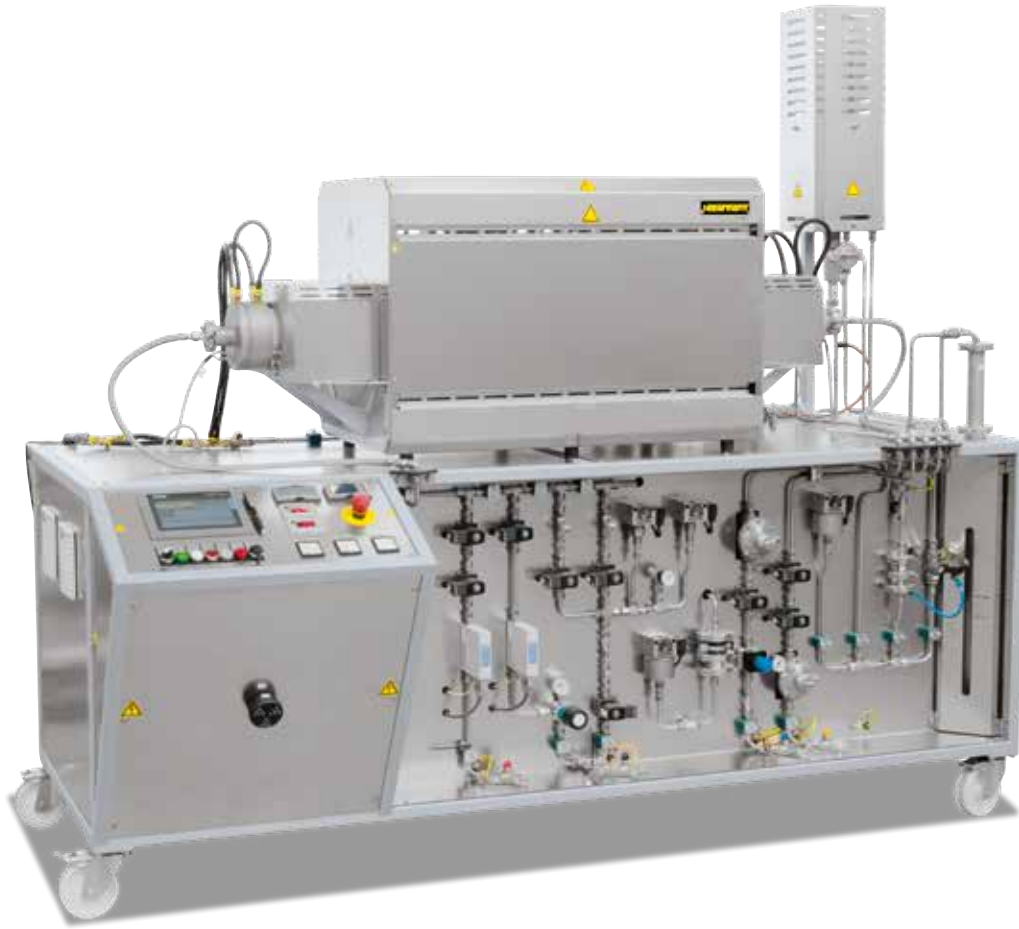
- 最高温度1600℃、1700℃或1800℃
- 采用单区设计
- 真空陶瓷纤维板构成保温材料
- 用于垂直式运行的RHTV型管式炉，带支架
- B型热电偶
- 陶瓷工作管C799包括2个纤维塞头，用于在空气环境下运行见第58页
- 二硅化钼加热元件采用悬挂式布置，且易于更换
- 调功单元配备低压变压器和可控硅调节器
- 带有可调节切断温度的超温限制器，作为温度限制器以保护烘箱和装料
- 带控制器的开关设备与窑炉分开，安装于单独的立式柜中
- 控制器P570（50个程序，每个程序有40个程序段），替代规格的控制柜参见第80页



管式炉RHTH 80/300/18配备水冷式法兰和物料控制

额外配置

- 物料温度控制装置，可以测量工作管内的温度见第64页
- 三区控温，确保最佳的温度均匀性（仅适用于水平操作的RHTH型管式炉）见第64页
- 替代型工作管参见第58页
- 供气套件2用于在不可燃保护气体或反应气体条件下运行见第60页
- 供气套件4，用于氢气操作见第62页
- 真空套件用于工作管抽真空见第63页



RHTH 120/600/18配备供气系统⁴，用于氢气环境操作

型号 水平型	最高温度 ¹ °C	外尺寸 ³ mm			管径 \varnothing (外) mm	加热 长度mm	均温区 ¹ +/-5K mm		管长 mm	连接功率 千瓦	电气 连接*	重量 公斤
		宽 ²	深	高			单区	三区				
RHTH 50/150/..	1600或	470	480	640	50	150	50	70	380	5.4	3相 ⁴	70
RHTH 80/300/..	1700或	620	550	640	80	300	100	150	530	9.0	3相 ⁴	90
RHTH 120/600/..	1800	920	550	640	120	600	200	300	830	14.4	3相 ⁴	110

型号 垂直型	最高温度 ¹ °C	外尺寸 ³ mm			管径 \varnothing (外) mm	加热 长度mm	均温区 ¹ +/-5K mm	管长 mm	连接功率 千瓦	电气 连接*	重量 公斤
		宽	深	高 ²							
RHTV 50/150/..	1600或	500	650	510	50	150	30	380	5.4	3相 ⁴	70
RHTV 80/300/..	1700或	580	650	660	80	300	80	530	10.3	3相 ⁴	90
RHTV 120/600/..	1800	580	650	960	120	600	170	830	19.0	3相 ⁴	110

¹管件之外的说明。与管件内部的温差最多达+50K

²不带工作管

³外尺寸在带有附加配置的版本上有所不同。尺寸请垂询。

⁴只在两相间加热

*连接电压参见第80页



RHTH 120/600/17型管式炉



在RHTH系列的管式炉中，在氢气下烧结



过温保护限制器示例

工作管

根据应用和温度的不同，我们提供各种不同的工作管。各类工作管的技术规格见下表：



各类可供选择的工作管

材料	管外径 mm	最大加热速度 K/h	气氛最大温度 ³ °C	真空操作最大温度 °C	气密
C530 (Sillimantintin) ¹	<120 大于等于120	无限制 200	1300	不能	否
C610 (Pythagoras) ¹	<120 大于等于120	300 200	1400	1200	是
C799 (Alsint99.7%) ¹	<120 大于等于120	300 200	1800	1400	是
石英玻璃 ²	所有	无限制	1100	950	是
FeCrAl合金 ² (APM)	所有	无限制	1300	1100	是

¹基于DIN40680标准的外形和位置的公差

²所有尺寸为公称尺寸，可在需要时提供公差值

³在腐蚀性气体环境下，最高允许温度可能降低

尺寸 外径Øx内径Øx长度	订购编号 ⁴		连续旋转管式炉										间歇旋转管式炉							
			RSRC					RSRB					RSRB							
			1100°C					1300°C					1100°C							
		工作管		备用管	80-500	80-750	120-500	120-750	120-1000	80-500	80-750	120-500	120-750	120-1000	80-500	80-750	120-500	120-750	120-1000	
陶瓷管C530																				
80x65x1540mm		6000058702		691404536	○					●										
80x65x1790mm		6000058701		691404537		○					●			○						
80x65x2040mm		6000058700		691404538					○						○					
110x95x1540mm		6000058704		691404539				○												
110x95x1790mm		6000058703		691403376				○												
110x95x2040mm		6000058216		691404540					○											
陶瓷管C610																				
80x65x1540mm		6000058707		691404541	○					○										
80x65x1790mm		6000058706		691404542		○					○									
80x65x2040mm		6000058705		691404543					○											
110x95x1540mm		6000058709		691404544				○												
110x95x1790mm		6000058708		691404561					○											
110x95x2040mm		6000052969		691403437					○											
石英玻璃管																				
76x70x1540mm		6000058947		691404545		●				○		○								
76x70x1790mm		6000054644		691404546			●				○		○							
76x70x2040mm		6000058946		691404547				○						○						
106x100x1540mm		6000058949		691403519										○						
106x100x1790mm		6000058948		691403305										○						
106x100x2040mm		6000030741		691404548										○						
带球形把手的石英玻璃管																				
76x70x1540mm		6000058953		691404549	○					○										
76x70x1790mm		6000058952		691404550		○					○									
76x70x2040mm		6000058951		691404551					○											
106x100x1540mm		6000058956		691404552				○												
106x100x1790mm		6000058955		691403442					○											
106x100x2040mm		6000058954		691404553					○											
CrFeAl合金																				
75x66x1540mm		601405296		691405357	○					○		○								
75x66x1790mm		601405297		691405231			○					○		○						
109x99x1540mm		601405298		691403682			○					○								
109x99x1790mm		601405299		691403607				○						○						
109x99x2040mm		601405300		691405122					○											
石英玻璃反应器																				
76x70x1140mm		601402746		691402548											●			○		
76x70x1390mm		601402747		691402272												●			○	
106x100x1140mm		601402748		691402629													●			○
106x100x1390mm		601402749		691402638														●		○
106x100x1640mm		600048571		600032705																●
带球形把手的石英玻璃反应器																				
76x70x1140mm		601404723		691402804											○					
76x70x1390mm		601404724		691403429												○				
106x100x1140mm		601404725		691403355																○
106x100x1390mm		601404726		691403296																○
石英玻璃混合反应器																				
76x70x1140mm		601404727		691403407											○					
76x70x1390mm		601404728		691404554												○				
106x100x1140mm		601404732		691404557																○
106x100x1390mm		601404733		691404558																○

●标准工作管
○备选工作管

⁴工作管/反应器包含用于旋转驱动装置的管套。备用管不带管套。

管式炉供气系统/真空包

当配备不同的供气系统时，大多数管式炉产品线都可以进行不可燃或可燃气体或真空环境下的操作。

供气系统1

用于静态管式炉内的不可燃保护或反应气体，无气密性

供气系统1是用于采用不可燃保护或反应气体的静态管式炉运行的基础版本。此系统不具有完全气密性，无法在真空条件下运行。



带保护气体接口的纤维端塞，适用于众多实验室应用（供气系统1）

标准规格

- 适用的管式炉系列包括RD、R、RT、RHTC、RSH和RSV
- 2个采用多孔、无特定分类的陶瓷纤维制成的端塞，配备保护气体接口
- 可以使用和窑炉随附提供的标准工作管
- 不可燃保护或反应气体的气体控制面板（氮气、氩气、氦气、二氧化碳、空气、组合气体*）
- 截止阀和带手动阀的流量计
- 需提供具有300mbar压力的气体

额外配置

- 额外的气体控制面板用于增加其他不可燃气体
- 通过电磁阀进行自动分段开启/关闭操作
- 减压阀用于瓶装气体

供气系统15和2

用于静态管式炉内的不可燃保护或反应气体，具有气密性

在对工作管内气体纯度要求提高的情况下，我们建议静态管式炉采用其中一款管体端部装有不锈钢法兰的气密供气套件。

供气套件15价格实惠，用于最高温度1300℃，最大直径120mm的管式炉，可以用于R、RSH和RSV系列管式炉。它包括法兰上的接触保护，和采用1.4301材质的用于保护密封件的管体端部热辐射保护插件。散热保护包可冷却法兰，无需采用水接口。当采用此款型号产品时，不允许在高温状态下打开管体。此外其不适合用于通过涡轮分子泵架达到高度真空状态的应用。对于此类应用，使用供气套件2是正确的选择。

供气系统2配备水冷式法兰，适用于R、RHTC、RHTH、RHTV、RSH和RSV系列管式炉。带软管接口NW9的冷却水供给装置应由客户提供。



带热辐射防护片的法兰（供气系统15）

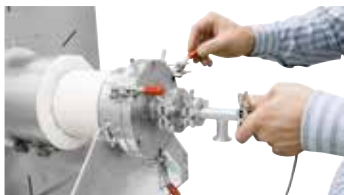
标准规格

- 采用C610材质的加长气密工作管适用于最高温度1300℃的管式炉，采用C799材质的工作管适用于1300℃以上的管式炉
- 2个真空密封的不锈钢法兰，出口侧带有KF法兰
- 安装在窑炉上的法兰支撑装置

*需遵照相关国家特定的允许混合比例的规定。



水冷式真空法兰（供气系统2）



不锈钢水冷法兰额外配备快速锁

- 不可燃保护或反应气体的气体控制面板（氮气、氩气、氦气、二氧化碳、空气、组合气体*）
- 截止阀和带手动阀的流量计
- 需提供具有300mbar压力的气体
- 安装在气体排放口位置的止回阀，用于避免空气进入

供气系统15和2的额外配置

- 额外的气体控制面板用于增加其他不可燃气体
- 通过电磁阀进行自动分段开启/关闭操作
- 减压阀用于瓶装气体
- 真空套件用于获得最高可达 5×10^{-5} mbar的最终压力



视窗作为气密法兰的额外配置

其他额外配置仅适用于供气系统2

- 水冷式法兰快速锁合装置
- 用于闭合水循环回路的空气/水换热器
- 装料视窗

供气系统25和26

用于旋转管式炉内的不可燃保护或反应气体，具有气密性

用于不可燃保护或反应气体运行的供气系统也适用于旋转管式炉RSRB和RSRC。



不可燃保护或反应气体的气体控制面板（氮气、氩气、氦气、二氧化碳、空气、组合气体*）

标准规格

- 不可燃保护或反应气体的气体控制面板（氮气、氩气、氦气、二氧化碳、空气、组合气体*）
- 截止阀和带手动阀的流量计
- 需提供具有300mbar压力的气体

供气系统25用于批次运行的旋转管式炉（RSRB），组成部分包括安装在气体入口和出口位置的气密旋转导通管，以及安装在出口位置的气体冷却装置。气体出口处还装有一个止回阀，用于防止空气进入。

对于用于连续工艺的旋转管式炉（RSRC）的供气系统26，窑炉必须配备装料系统。

额外配置

- 额外的气体控制面板，用于增加其他不可燃气体
- 通过电磁阀进行自动分段开启/关闭操作
- 减压阀用于瓶装气体
- 真空套件用于获得最高可达 5×10^{-2} mbar的最终压力

*需遵照相关国家特定的允许混合比例的规定。



过温保护限制器示例

供气系统4

用于在室内温度或更高温度条件下管式炉内的氢气应用

供气系统4允许从环境温度开始的氢气条件的操作。在氢气运行状态下，需确保工作管内约有30mbar的过压条件。在气体出口处氢气将在废气火炬中燃尽。通过配备安全PLC控制系统，预冲洗、氢气导入、运行、故障监控和工艺结束时的冲洗（至少为管体体积的5倍）均可自动完成。在出现故障时，管子会立即用氮气进行冲洗，同时设备将自动切换到安全状态。



带质量流量控制器的气体面板

标准规格

- 适用于R、RHTC、RHTH、RHTV、RSH、RSV、RSRB和RSRC系列管式炉
- 氢气和氮气气体控制面板
- 通过电磁阀进行自动分段开启/关闭操作
- 通过带触摸面板的安全PLC进行控制
- 带温度监控装置的废气火炬
- 温度选择限制器带数字式显示器，作为窑炉和装料的过温保护装置
- 过压监控
- 氮气紧急冲洗罐



废气火炬示例

额外配置

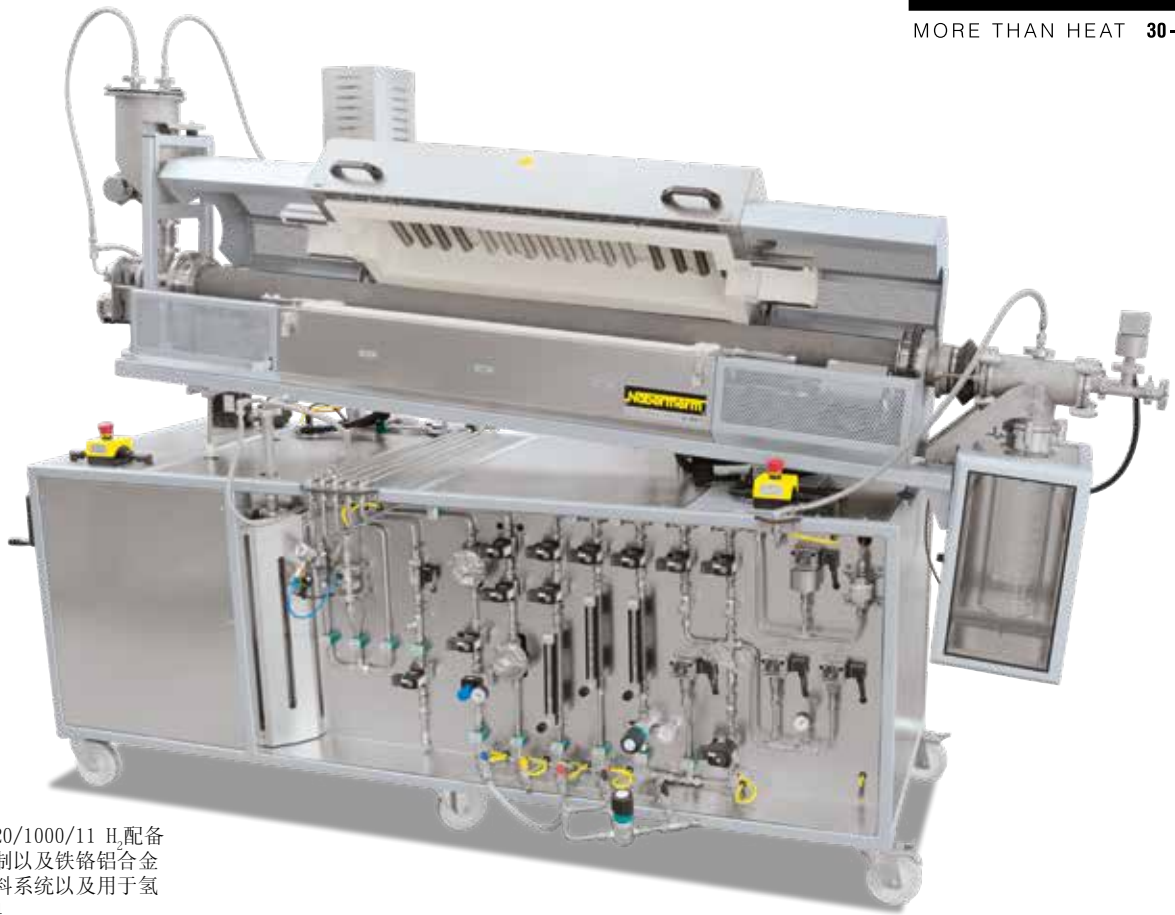
- 额外的气体控制面板，用于增加其他不可燃气体
- 采用其他可燃气体的运行
- 通过基于程序控制的大流量控制器进行供气
- 装减压阀用于瓶装气体
- 用于闭合冷却水循环回路的空气/水换热器（RSRB和RSRC除外）

供气系统适配的炉型

型号系列	供气套件					
	1	15	2	25	26	4
RD	●					
R	●	●	●			●
RT	●					
RHTC	●		●			●
RHTH			●			●
RHTV			●			●
RSH	●	●	●			●
RSV	●	●	●			●
RSRB				●		●
RSRC					●	●



不基于窑炉规格的压力测量仪，适用压力范围 10^{-3} mbar或 10^{-9} mbar



旋转管式炉RSRC 120/1000/11 H,配备三区控温、物料控制以及铁铬铝合金材质的工作管,送料系统以及用于氢气运行的供气套件4

真空包

真空包可以将工作管抽成真空,使其达到管式炉内真空运行所需的状态。其组成部分包括出气口连接件、球阀、压力计,以及通过不锈钢波纹管连接到气体排放口,且可手动操作的真空泵。气密炉系统要求使用真空套件,例如配备供气套件15、2、25或26。真空管的排空操作必须在低温条件下进行,以保护真空泵。随后泵机可在高温程序中保持开启。工作管中可达到的最大极限压力取决于泵机类型。

- 单级式旋片泵用于大约20mbar的极限压力
- 双级式旋片泵用于大约 5×10^{-2} mbar的极限压力
- 涡轮分子泵系统由隔膜泵后接涡轮分子泵组成,用于大约 5×10^{-5} mbar的极限压力(不适用于型号RSRB和RSRC,且不可组合供气套件15使用)



单级式旋片泵 (与插图相似)

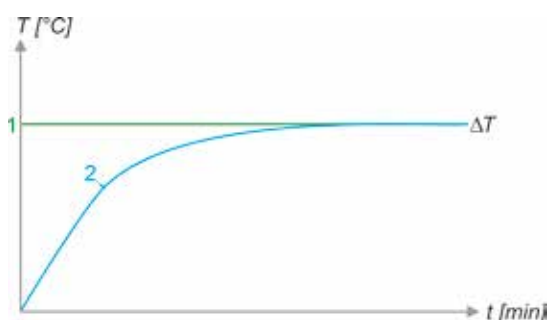


双级式旋片泵 (与插图相似)

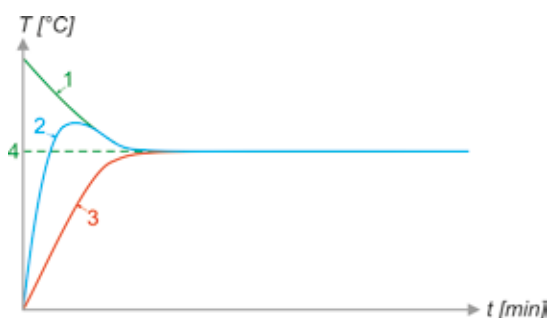


配备辅助泵的涡轮分子泵 (与插图相似)

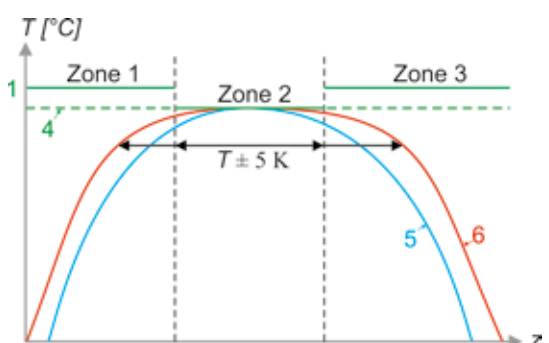
管式炉控制



炉膛控制

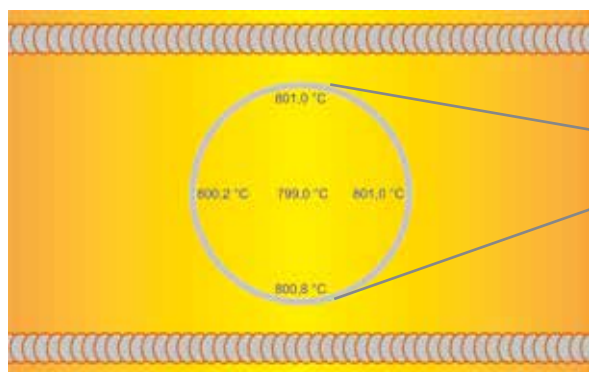


物料控制



三区炉控制

- 1. 炉膛设定值
- 2. 炉膛实际值
- 3. 物料实际值
- 4. 物料设定值
- 5. 炉膛单区实际值
- 6. 炉膛3区实际值



在管式炉RSH 170/750/13内测得的温度均匀性

炉膛和物料控制

炉膛控制仅测量工作管外部炉膛内的温度。由此保护所用热电偶不受损坏和物料侵蚀。为避免过冲，工艺控制应缓慢进行。由于在此模式下不测量工作管内部的温度，管体内部的装料温度和控制器内显示的炉膛温度之间可能会存在显著的温度差。

使用附加的物料热电偶，“物料控制”模式除了能测量炉膛内的温度，还能够测量工作管内部温度。由此，可非常准确且快速地控制装料温度。物料控制可用于除RD和RT系列外的所有管式炉。

三分区式炉膛控制

加热的长度分为3个加热分区。通过每个分区设置一个热电偶进行测温，该热电偶位于加热金属丝之间的工作管外部。侧面分区将通过相对于中间分区的设定值偏差量进行调节。由此可均衡管体端部的热量损失，以获得一个延长的且具有恒定温度($\pm 5K$)的分区。

自由辐射的加热元件

通过支承管上自由辐射的加热元件，获得极佳的温度均匀性。



定制化管式炉



带有升降门的RS 200/4500/08型用于对棒材进行热处理



RHTV 120/600/17 H, 配备用于可燃气体的供气套件4, 回转式吊钩用于装料吊挂, 下部法兰前侧装有安全门



带铰链的法兰

依靠高灵活度和技术创新，纳博热能根据客户的实际需要提供最解决方案。在标准炉型的基础上，我们也可以为上级工艺设备专门定制特殊炉型。此页内列举的仅显示已成功安装的特殊设备的一部分。无论是真空还是保护气氛下的工艺，无论是创新控制技术还是自动化，也无论管式炉的温度、规格、长度和性能如何，我们都能为您找到一种适合您工艺的解决方案。



RSH 320/2000/09 H₂, 带三区控温, 用于贵金属的热处理



RS 120/1000/11S型带转向架, 适用于不同的倾斜角度

适用于特殊应用的窑炉



双层条纹不锈钢炉壳和附加冷却装置确保很低的外壳温度



专门使用未分类的隔热材料，依据EC法规No1272/2008（CLP）。这明确表示不使用被归类为可能致癌的铝硅酸盐棉，也称为“耐火陶瓷纤维”（RCF）。



纳博热控制器的NTLog基本功能：用一个USB闪存记录工艺数据



明确的应用请遵守操作手册



作为附加配置：通过用于监视、记录和控制的VCD软件包进行工艺控制和记录



炉组	型号	页码
火试金/灰吹炉，最高温度1300℃	N../CUP	68
梯度炉或拉伸退火炉，最高温度1300℃	GR	70
快烧炉，最高温度1300℃	LS	71
实验室用熔化炉，最高温度1400℃	K, KC	72

火试金/灰吹炉，最高温度1300℃

灰吹法是一种将金、银等贵金属和含有非贵金属的合金进行分离的工艺。在此过程中，将释放出对隔热层和加热装置造成腐蚀的腐蚀性气体。灰吹炉N../13 CUP专为工艺要求尤其高的应用而设计。

炉膛由陶瓷马弗胆构成，可以很好地保护加热元件和隔热层不受蒸汽腐蚀。通过专门设计的进气和排气系统可以直接将废气排入灰吹炉的排气罩中。同时将新鲜空气导入窑炉环境。炉顶上以及炉门上方的内置排气罩，作为连接所需现场排气系统的接口。采用此设计非常便于进行维护，所有炉子上的易损易耗件，比如陶瓷马弗胆和加热元件可轻松进行更换。

灰吹炉N 4/13 CUP为台式型号，灰吹炉10/13 CUP仅为灰吹应用而设计。型号N 30/13 CUP由于具有较高的炉膛，还可用于在坩埚内熔化。井式炉S 73/HS专为在坩埚内熔化而设计。



灰吹炉N 4/13 CUP台式型号

灰吹炉N 4/13 CUP的标准规格

- 紧凑台式型号
- 陶瓷马弗胆用于保护加热元件和隔热层
- 炉膛通过支撑管上的加热元件从三个面（底部和侧面）进行加热
- 抽排系统在炉顶以及炉门上方带有集成排气罩，用于连接至现场排气系统
- 手动升降门

灰吹炉N 4/13 CUP的额外配置

- 带有可调节切断温度的超温限制器，作为温度限制器以保护烘箱和装料

灰吹炉N 10/13 CUP和N 30/13 CUP的标准规格

- 陶瓷马弗胆用于保护加热元件和隔热层
- 炉膛通过支撑管上的加热元件从四个面进行加热
- 加热元件采用整体模块设计，方便更换
- 装有加热元件的炉膛具有通风功能，作为对加热元件的额外保护
- 通过位于炉膛中的控制热电偶进行精确控温
- 炉膛密封砖配备把手，适用于N 10/13 CUP
- 用于N 30/13 CUP的电动机械式升降门
- 炉膛前侧的工作台/存放架
- 陶瓷马弗胆专用进气和排气系统。通过马弗胆后侧区域内的陶瓷管，将废气直接排入排气罩。换气率可调
- 抽排系统在炉顶上以及炉门上方带有集成排气罩，用于连接至现场排气系统
- 带有可调节切断温度的超温限制器，作为温度限制器以保护烘箱和装料



灰吹炉N 10/13 CUP配备密封砖和安装在滚轮上的底座



紧凑式加热元件，方便更换（灰吹炉N 10/13 CUP和N 30/13 CUP）

灰吹炉N 10/13 CUP和N 30/13CUP的额外配置

- 用于N 10/13 CUP的电动机械式升降门
- 旋转式视窗作为高温保护装置
- 定时器用于程序设定开启和关闭时间（预设温度）
- 带滚轮的底架



井式炉S 73/HS带分体式盖板

井式炉S 73/HS的标准规格

- 紧凑式井式炉用于在坩埚内熔化
- 分体式盖板，通过向外回转手动打开
- 四面加热
- 加热元件和炉底采用碳化硅板保护，防止摩擦和侵蚀性物质的侵蚀
- 炉膛通风装置，作为加热元件的额外保护
- 排气箱装有向下布置的隔热导管。接头用于连接至现场所需的抽吸装置。

井式炉S 73/HS的额外配置

- 手动滚轮盖板
- 气动滚轮盖板
- 带有可调节切断温度的超温限制器，作为温度限制器以保护烘箱和装料
- 定时器用于程序设定开启和关闭时间（预设温度）

型号	最高温度 °C	内尺寸mm			容积 升	外尺寸 ¹ mm			连接功率 千瓦	电气 连接*	重量 公斤
		宽	深	高		宽	深	高			
N 4/13 CUP	1280	185	250	80	3.7	800	750	750	3	1相	105
N 10/13 CUP	1300	250	540	95	8.0	800	1300	1850	15	3相	450
N 30/13 CUP	1300	250	500	250	25.0	1050	1300	2150	15	3相	480
S 73/HS	1300	530	380	360	73.0	1050	1530	900	26	3相	890

¹外尺寸在带有附加配置的版本上有所不同。尺寸请垂询。

*连接电压参见第80页



井式炉S 73/HS带滚轮盖板



井式炉S 73/HS侧面和炉底，装有碳化硅板制成的保护装置



N 10/13 CUP带可选电动升降门

梯度炉或拉伸退火炉，最高温度1300℃

GR1300/13型梯度炉的炉腔分为长度平均的6个控温区。每个加热区的温度可以进行分别控制。型梯度炉子的供料通常从一侧安装的平行摆动门进行。通过1300毫米的加热长度可以将最大温度梯度调节稳定在400℃。根据需要可以在相对一侧安装第二个门，作为对流门。使用随附的纤维分离装置时，打开炉盖从顶部装料。



GR 1300/13S型梯度炉

标准规格

- 最高温度1300℃
- 加热长度：1300mm
- 加热元件缠绕在支撑管上，自由辐射加热炉膛
- 从上或通过前侧的平行摆动门供料
- 炉盖用减震器支持，便于打开
- 六个加热区分开控制（每个区长160mm）
- 整个炉膛的最大温度梯度为400℃
- 纤维隔离装置用于隔离出6个独立的腔
- 控制器H1700，替代规格的控制器的规格参见第80页

额外配置

- 直至10个调节区
- 第二个平行摆动门，用作拉伸炉
- 垂直方向拉伸炉，而非水平方向
- 1400℃型号

型号	最高温度 ℃	内尺寸mm			外尺寸 ¹ mm			连接功率 千瓦	电气 连接*	重量 公斤
		宽	深	高	宽	深	高			
GR 1300/13	1300	1300	100	60	1660	740	1345	18	3相	300

¹外尺寸在带有附加配置的版本上有所不同。尺寸请垂询。

*连接电压参见第80页



平行导向门



GR 1300/13S型梯度炉



可为GR 1300/13型梯度炉的炉膛额外选装第二扇炉门

快烧炉，最高温度1300°C

该快烧炉型是模拟典型快烧工艺的理想设备，最高烧成温度可达1300°C。高性能、低蓄热量和强劲的冷却风扇的组合使用，使该炉型的工艺周期，在打开温度约为300°C时，从冷态到冷态，在约35分钟以内完成。



LS 25/13型快速燃烧炉

标准规格

- 最高温度1300°C
- 产品放在陶瓷支撑管上
- 炉底和炉顶加热，两区控制
- 实现优化温度均匀性所需的加热元件特殊布局
- 通过设置操作过程的快速节拍，实现精准的温度变化过程
- 可编程的集成冷却风扇，用来缩短物料的冷却时间，包括电炉外壳的冷却
- 可编程的顶盖打开60mm左右，以便能够快速冷却而无需启动风扇
- 炉顶和炉底都装有S型热电偶
- 设备底部装有滑轮，方便移动
- 明确的应用请遵守操作手册控制器P570（50个程序，每个程序有40个程序段），替代规格的控制器的参见第80页

型号	最高温度 °C	内尺寸mm			容积 升	外尺寸 ² mm			连接功率 千瓦	电气 连接*	重量 公斤
		宽	深	高		宽	深	高			
LS 12/13	1300	350	350	40	12	750	880	1090	15	3相 ¹	150
LS 25/13	1300	500	500	100	25	900	1030	1150	22	3相 ¹	160

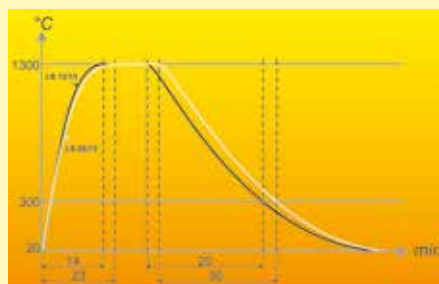
¹只在两相间加热

²外尺寸在带有附加配置的版本上有所不同。尺寸请垂询。

*连接电压参见第80页



LS 25/13型快速燃烧炉



LS 12/13和LS 25/13型快速燃烧炉的焙烧曲线



炉底和炉顶加热，两区控制

实验室用熔化炉，最高温度1400℃

这种结构紧凑的熔化炉可以用于有色金属和特殊合金熔炼，其独一无二的构造具备多种技术优势。台式结构适合各种实验室应用。实用的倾斜辅助装置（带减震器）和炉正面的浇铸槽（不适用于KC4/14）使金属溶液的倾倒变得极其方便，且计量精确。这些熔化炉的最高温度达1000℃、1300℃和1400℃。



KC 4/14型熔化炉

标准规格

- 最高温度1000℃、1300℃或1400℃
- 坩埚容量0.75、1.5或3升
- 供货范围包含粘土石墨浇注而成的坩埚
- 炉上安装了额外的浇铸槽（不适用于KC4/14），确保浇铸时的精确定量
- 结构紧凑的台式设计，带方便坩埚排空的气压弹簧倾斜机构
- 坩埚熔化炉顶部用翻开式炉盖保温，浇铸时顶盖打开
- 控制器R7（或3508用于KC），替代规格控制器参见第80页

额外配置

- 其他种类的坩埚，如由钢制造
- 型坩埚炉，无翻转底架，例如用于熔铅
- 炉膛的温度选择监控器用作对过温的保护。当达到所设定的极限温度时，监控器便关闭加热装置，只有当温度再次低于极限温度时，监控器才会重新启动加热装置。
- 用于观察熔液的视孔

型号	最高温度/ 窑炉 ℃	最高温度/熔池 ℃	坩埚	容量		容积 升	外尺寸 ³ mm			连接功率 千瓦	重量 公斤
				公斤铝	公斤铜		宽	深	高		
K 1/10	1000	850	A6	1,5	-	0,75	600	710	670	3,0	85
K 2/10	1000	850	A10	3	-	1,50	600	710	670	3,0	90
K 4/10	1000	850	A25	7	-	3,00	670	800	710	3,5	110
K 1/13 ¹	1300	1150	A6	1,5	6	0,75	600	710	670	3,0	85
K 2/13 ¹	1300	1150	A10	3	10	1,50	600	710	670	3,0	90
K 4/13 ¹	1300	1150	A25	7	25	3,00	670	800	710	5,5	110
KC 1/14 ²	1400	1250	A6	-	6	0,75	570	630	580	11,0	90
KC 2/14 ²	1400	1250	A10	-	10	1,50	570	630	580	11,0	95
KC 4/14 ²	1400	1250	A25	-	25	3,00	670	870	590	22,0	110

¹外尺寸包含单独安装的变压器（500x570x300mm）

²带控制器的开关设备安装于单独的立式柜中

³外尺寸在带有附加配置的版本上有所不同。尺寸请垂询。



倾斜辅助装置



熔化炉K 4/10带钢制熔锅，例如用于熔化锌



KC 1/14型熔化炉

温度均匀性和系统精度

加热炉有效加热区内所定义的最大温度偏差被称为温度均匀性。一般来说，炉膛和有效加热区是两个不同的概念。炉膛是指炉内全部空间。而有效加热区是指可用于装料的空间，它比炉膛体积小。



用来测量温度均匀性的测量架

标准炉中温度均匀性用 $\pm K$ 表示

标准设计下的温度均匀性，是在某一设定温度下，空炉有效空间内保温时的偏差，用 $\pm K$ 表示。为了进行温度均匀性测量，炉子需要做相应的校准。我们的标准炉子在发货时未做校准。

用 $\pm K$ 表示的温度均匀性校准

如果在目标温度下或设定额定温度范围内要求绝对的温度均匀性，则必须对加热炉进行相应的校准。例如，当温度为 750°C 时，若要求的温度均匀性为 $\pm 5\text{K}$ ，这意味着空的有效加热区内所测得的最低允许温度为 745°C ，最高允许温度为 755°C 。

系统精度

不仅是在有效加热区内（如上），在热电偶和控制器上也存在误差。因此，如果在设定的额定温度下或在设定的额定温度范围内要求绝对的温度准确性（ $\pm K$ ），就要：

- 测量从控制器到热电偶的测量段的温度偏差
- 测量在此温度下或所设定的温度范围内有效加热区的温度均匀性
- 必要时在控制器上设定补偿量，以便使控制器上显示的温度和实际炉温相匹配
- 制作一份测量结果报告

有效加热区内的温度均匀性报告

对于标准炉，无需测量便可保证用 $\pm K$ 表示的温度均匀性。作为额外配置，可订购在额定温度下，在有效加热区内根据DIN 17052-1的温度均匀性测量装置。根据加热炉的型号在炉中安装一个和有效空间尺寸一致的支架。将热电偶固定在支架上的最多11个设定的测量位置。在用户给定额定温度下，在达到静止状态后进行温度均匀性的测量。根据要求，也可校准不同的额定温度或设定的额定工作温度范围。



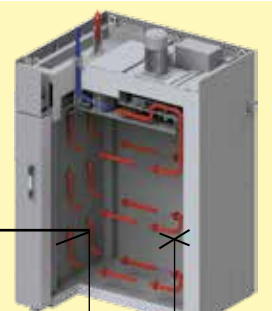
可插入式测试架用于N 7920/45 HAS型空气循环箱式炉的测试

控制器，热电偶和有效加热区的误差总和为系统精度



控制器的精度，如 $\pm 1\text{K}$

热电偶的偏差，如 $\pm 1.5\text{K}$



有效空间内测量点和平均温度之间的偏差，例如 $\pm 3\text{K}$

工艺控制和记录





	页码
纳博热500系列控制器	76
MyNabertherm App用于工艺进度的移动监控	78
标准控制器的功能	80
通过电脑进行工艺数据存储和数据输入	81
PLC控制-HiProSystems	83
工艺数据存储	84
纳博热控制中心NCC	85

纳博热500系列控制器

I AM THE
CONTROLLER

我是模拟按钮和旋转开关的老大哥。我是控制和直观操作的新生代。我的技能很复杂，我的操作很简单。我可以触屏操作并且能使用24种语言。我将准确地向您展示当前正在运行的程序以及它何时结束。



500系列控制器以其独特的性能范围和直观操作而令人印象深刻。结合免费的“*MyNabertherm*”智能手机App，炉子的操作和监控比以往任何时候都更加简单和强大。操作和编程通过一个高对比度的大触摸屏进行，它准确地显示了当前的相关信息。



标准规格

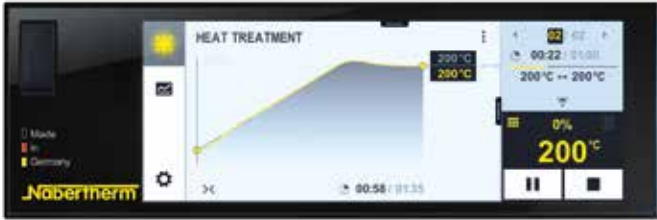
- 温度曲线的透明图表化显示
- 工艺数据的清晰呈现
- 24种操作语言可选
- 统一的有吸引力的设计
- 众多功能的,易于理解的符号
- 精确的温度控制
- 用户级别
- 带有预计结束时间和日期的程序状态显示
- 以.csv文件格式在USB存储介质上记录工艺曲线
- 可通过U盘读取服务信息
- 清晰的演示
- 纯文本显示
- 可为所有炉系列配置
- 可以针对不同的工艺进行参数化配置



亮点

除了众所周知和成熟的控制器功能外，新一代控制器还为您提供了一些个性化的亮点。以下是对这些最重要的亮点的概述：

现代化的设计



温度曲线和工艺数据的彩色显示

轻松编程



通过触摸屏简单直观的程序输入

集成的帮助功能



各种命令的纯文本信息

程序管理



温度程序可以保存为收藏夹并可分类保存

程序段显示



工艺信息的详细概览，包括设定值、实际值和切换功能

支持无线局域网



连接MyNabertherm App



直观的触摸屏



简易的程序输入和
控制



精确的温度控制



用户级别



工艺记录在USB上

有关纳博热控制器、工艺记录和操作教程的更多信息，
请访问我们的网站：<https://nabertherm.com/cn/500xilie>



MyNabertherm App用于工艺进度的移动监控

MyNabertherm App--适用于纳博热500系列控制器的强大且免费数字附件。使用该App可以方便地在线监控您的纳博热炉的进度--从您的办公室、外出时，或者在您希望的任何地方。该App始终让您置身其中。就像控制器本身一样，该App也支持24种语言。



方便的同时监控1台或多台纳博热炉

APP-功能

- 方便的同时监控1台或多台纳博热炉
- 仪表方式盘的清晰演示
- 单个炉子的概览
- 显示运行/非运行炉
- 运行状态
- 当前工艺数据

显示每个炉子的程序进度

- 程序进程的图形表示
- 显示炉名、程序名、段信息
- 显示开始时间、程序运行时间、剩余运行时间
- 显示额外功能如：新鲜空气风机、废气排气盖、进气等
- 操作模式符号化



显示每个炉子的程序进度

出现故障和程序结束时推送通知

- 在锁定屏幕上推送通知
- 在单独的概览和消息列表中显示故障和相关描述



易于联系

可能的话请联系服务部

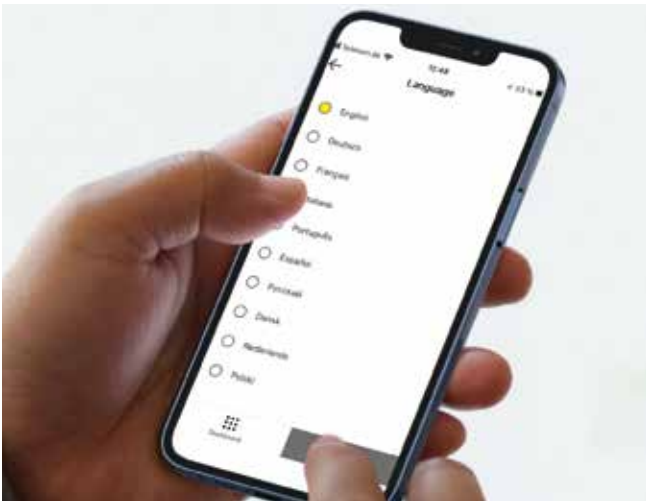
- 存储的炉子数据有助于为您提供快速支持

要求

- 通过客户的无线局域网将炉子连接到互联网
- 适用于Android（版本9起）或IOS（版本13起）的移动设备



使用500系列触摸屏控制器监控纳博热炉，可用于手工艺艺术、实验室、牙科、热加工技术、先进材料和铸造应用。



提供24种语言



发生故障时推送通知



清晰的上下文菜单



对纳博热炉的补充

新的纳博热 App上显示了新的500系列控制器的所有内容。使用我们的iOS和Android App，充分利用您的炉子功能。别犹豫，现在就下载吧。



标准控制器的功能

	R7	3216	3208	B500/ B510	C540/ C550	P570/ P580	3508	3504	H500	H1700	H3700	NCC
程序数量	1	1		5	10	50	1/10/ 25/50 ³	1/10/ 25/50 ³	20	20	20	100
程序段	1	8		4	20	40	500 ³	500 ³	20	20	20	20
最大额外功能 (例如, 风扇或自动排气盖)				2	2	2-6	0-4 ³	2-8 ³	3 ³	6/2 ³	8/2 ³	16/4 ³
最大控制区域个数	1	1	1	1	1	3	2 ^{1.2}	2 ^{1.2}	1-3 ³	8	8	8
手动区域调节控制				●	●	●						
装料控制/熔池控温装置						●	○	○	○	○	○	○
自我优化		●	●	●	●	●	●	●				
时钟				●	●	●			●	●	●	●
图形化彩色显示屏				●	●	●			4" 7"	7"	12"	22"
温度曲线的图形显示 (按程序的顺序)				●	●	●						
文本显示的状态信息			●	●	●	●	●	●	●	●	●	●
触摸屏用于数据输入				●	●	●			●	●	●	●
输入工艺名称 (比如: "烧结")				●	●	●			●	●	●	●
按键锁定				●	●	●	○	○				
用户层面				●	●	●	●	●	○	○	○	●
用于段切换的Skip按键				●	●	●			●	●	●	●
以步进1°C或1Min输入程序	●	●	●	●	●	●	●	●	●	●	●	●
开始时间可调 (例如, 针对夜电利用)				●	●	●			●	●	●	●
切换°C/°F	○	○	○	●	●	●	○	○	●	● ³	● ³	● ³
kWh计数器				●	●	●						
运行时数计数器				●	●	●			●	●	●	●
设置点输出			○	●	●	●	○	○		○	○	○
HiProSystems的NTLog数据记录: 在外部存储媒介上记录过程数据									○	○	○	
纳博热控制器的NTLog基本功能: 用一个USB闪存记录工艺数据				●	●	●						
VCD软件接口				○	○	○	○	○				
故障储存器				●	●	●			●	●	●	●
可以选择的语种数量				24	24	24						
支持无线局域网 ("MyNabertherm" App)												

¹不作为熔池温度控制器

²可以有额外的子调节器控制

³取决于设计

●标准

○备选

哪种窑炉使用 哪种控制器	TR	TR..LS	KTR	NAT	NA../45-NA../85	L 1/12	L 3-LT 60	LE	L(T) 9/11/SKM	LV(T)	L../11 B0	L(T) 9/././SW	LH, LF	N../H	LHTC(T)	LHT../.(D)	LHT../17 LB Speed	LHT 04/./SW	HT, HFL	HTC	RD	R	RSH/RSV	RSRB	RSRC	RT	RHTC	RHTH/RHTV	N..CUP	GR	LS	K	KC		
目录册页码	6	6	8	10	12	16	16,19,20	18	21	22	24	25	30	32	36	37	38	39	40,43	41	46	47	48	50	50	54	55	56	68	70	71	72	72		
控制器																																			
R7	●					●		●													●												●		
3508																																			●
B500			●	●	●								●	●																					
B510	○			●	●		●		●	●		●										●	●	●		●	●								
C540			○		○				○	○	●	○	○	○									○	○	○		○	○							
C550	○	●		○	○		○		○	○	○	○			●								○	○	○	○	○								
P570				○	○				○	○	○	○	○	○		●	●	●	● ³	● ³								●					● ³		
P580	○			○	○		○		○	○	○	○											○	○	○	○	○								
H500/PLC					○								○										○	○	○	○	○								
H1700/PLC				○	○																		○	○	○	○	○								
H3700/PLC				○	○																		○	○	○	○	○								
NCC				○	○								○										○	○	○	○	○								

纳博热窑炉连接电压

1相: 所有窑炉可使用110V-240V、50或60Hz的连接电压。

3相: 所有窑炉可使用200V-240V或380V-480V, 50或60Hz的连接电压。

样本上的电源连接可参考标准炉型, 分别为400V (3/N/PE) 和230V (1/N/PE)。

通过电脑进行工艺数据存储和数据输入



有多种选项可用于评估和输入工艺数据，以实现最佳工艺记录和数据存储。以下选项适用于使用标准控制器时的数据存储。

纳博热控制器用NTLog Basic进行数据存储

NTLog Basic可将所连接的纳博热控制器（B500, B510, C540, C550, P570, P580）的工艺数据记录在U盘上。用NTLog Basic记录工艺时无需额外的热电偶或传感器。只记录那些在控制器中的数据。随后，储存在U盘上的数据（最多130,000条数据记录，CSV格式）可以通过NTGraph或通过一个由客户提供的表格软件（例如微软Windows™的Excel™）在电脑上进行分析评估。为了防止意外的数据误操作，所生成的数据组包含校验总和。

对于单区控制的窑炉，用适用于微软Windows™的NTGraph实现可视化

通过NTLog记录的工艺数据可以用客户自己的电子表格程序（例如微软Windows™的Excel™）或是适用于微软Windows™的NTGraph（免费软件）实现可视化。借助NTGraph（免费软件），纳博热提供了一个额外的操作简便的免费工具，用于显示NTLog生成的数据。使用的前提条件是客户来安装了微软Windows™的Excel™（版本2003起）。导入数据后，可以选择生成一个图表、一个表格或一份报告。可以使用准备好的套件来调整设计情况（颜色、缩放、命名）。NTGraph有8种操作语言（德语/英语/法语/西班牙语/意大利语/中文/俄语/葡萄牙语）。还可将选出的文字说明用其它语言来显示。

适用于微软Windows™的NTEdit软件，可用于在电脑上输入程序

借助适用于微软Windows™的NTEdit软件（免费软件），程序输入更加清晰，因此更加舒适。程序可以在电脑上输入，然后用U盘导入到控制器（B500, B510, C540, C550, P570, P580）中。可以以表格或图形方式设定曲线。也可以在NTEdit中导入程序。NTEdit软件是纳博热提供的操作简便的免费软件。使用的前提条件是用户电脑已经安装了微软Windows™的Excel™（2007或更新版本）。此软件提供了8个语言版本（德语/英语/法语/西班牙语/中文/俄语/葡萄牙语）。



NTGraph作为免费软件，用于一目了然地通过MS Windows™的Excel™来分析所记录的数据



通过U盘记录所连接控制器的工艺数据



通过可用于MS Windows™的NTEdit软件（免费软件）输入工艺

标准数据存储

VCD软件，用于可视化、控制和文件的记录

记录和可复制性对质量控制越来越重要。功能强大的VCD软件为单个窑炉或多个窑炉的管理以及在纳博热控制器的基础上对批物料行记录提供了最佳的解决方案。

VCD软件用于记录500系列，400系列以及其它各种纳博热控制器的工艺数据。可以储存最多400个不同的热处理程序。控制器通过电脑上的软件来启动和停止。工艺被记录并被相应存档。数据可以以图表或数据表的形式显示。也可以将工艺数据传输到MS Windows™的Excel™（以*.csv格式）或生成PDF格式的报告。



举例说明3台窑炉的配置

性能特征

- 适用于500系列控制器-B500/B510/C540/C550/P570/P580，400系列控制器-B400/B410/C440/C450/P470/P480，Eurotherm3504和其它各种纳博热控制器
- 适用于Microsoft Windows 7/8/10/11操作系统，安装简便
- 程序和图形的编程、存档和打印
- 通过电脑来操作控制器
- 将最多16台窑炉（包括多区式）的温度曲线存档
- 将存档文件增量储存到一个服务器的驱动器上
- 通过二进制储存数据来提高安全等级
- 可利用方便的搜索功能自由输入物料数据
- 可以评估数据，文件可导出至MS Windows™的Excel™
- 生成一份PDF格式的报告
- 24种语言可供选择

扩展包1，

用于显示独立于炉控制的额外的温度测量点

- 连接一个独立的S，N或K型热电偶，在提供的显示器C6D上显示测量温度，比如用于记录物料温度
- 将测量值转换并传输给VCD软件
- 数据的分析参见VCD软件的功能
- 直接在扩展包上显示测量点温度

扩展包2，用于连接独立于炉控制的最多三个、六个或九个温度测量点

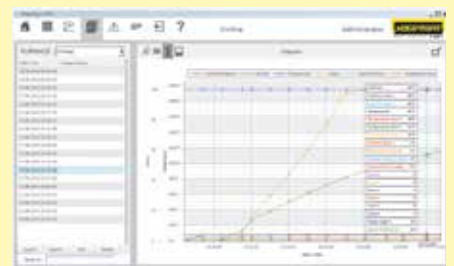
- 将三个K，S，N或B型热电偶连接到随供的接线盒上
- 最多可扩展两个或三个带有最多九个测量点的接线盒
- 将测量值转换并传输给VCD软件
- 数据分析参见VCD软件的功能



VCD 软件用于控制、可视化和记录



用图表来显示的概览（带有4台炉的版本）



用图表来显示的工艺曲线

PLC控制 HiProSystems



这种专业的带PLC控制的工艺控制装置用于单区和多区控温炉，它基于西门子硬件，具有广泛的适应性和可升级性。当在一个工艺程序中需要处理与工艺相关的如排气盖、冷却风扇、自动移动等功能时，或当炉子必须多区控制时，或当要求对每批次进行记录或要求远程维护服务时，则可使用HiProSystems。这种灵活的系统很容易根据工艺或记录要求进行定制。

用于HiProSystems的各种操作界面

H500型工艺控制装置

操作简单的标准化结构，监控功能已满足大部分需求。温度/时间程序和额外功能以表格形式显示，报告采用文本显示。通过使用“NTLog Comfort”选件可以将数据存储在一个U盘上。

H1700型工艺控制装置

除了H500的功能范围外，还可以实现版本定制。在带有图形结构化界面的7"彩色显示器上将基本数据显示为曲线。

H3700型工艺控制装置

功能显示在12"的显示屏上。基础数据可曲线显示或作为图表供预览。功能同H1700型。

远程维护路由器-发生故障时的快速支持

为了在发生故障时快速诊断故障，HiProSystem设备配备了远程维护系统（取决于型号）。系统附带一个路由器，由客户连接到互联网。发生故障时，纳博热将可过安全连接（VPN）访问炉子控制系统并进行故障诊断。在大多数情况下，现场专家可以按照纳博热的指导快速轻松地修复故障。

如果无法提供互联网连接，作为额外装置，我们可选择通过LTE网络提供远程维护。



H1700型，通过彩色表格显示



H3700型，通过彩色图像展示



用于远程维护的路由器

工艺数据存储



以下选项可用于工业用工艺记录和多台炉子的数据记录。它们可用于记录PLC控制的工艺数据。



NTLog Comfort通过U盘记录西门子PLC的数据

HiProSystems用NTLog Comfort进行数据存储

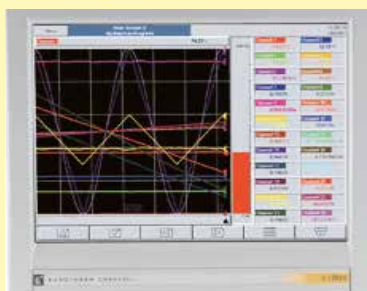
NTLog Comfort扩展模块如同模块NTLog Basic一样，提供类似的功能性。

从HiProSystems控制系统读取的工艺数据可以实时读取和存储在U盘上。扩展模块NTLog Comfort也可在同一网络下通过以太网连接到电脑上，这样数据就可以直接被写入到电脑中。

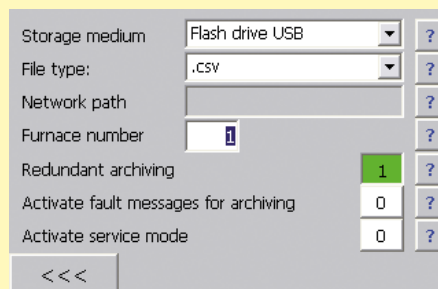
自动温度记录仪

除了通过连接控制系统的软件进行记录以外，纳博热还提供不同的温度记录仪，独立于相关应用进行使用。

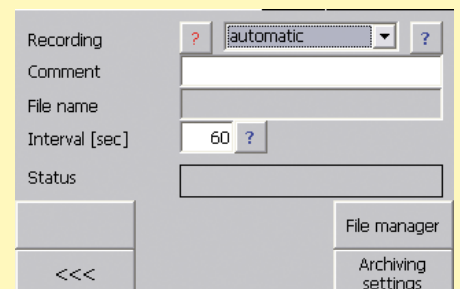
	型号6100e	型号6100a	型号6180a
通过触摸屏输入	x	x	x
彩色显示器的大小，以寸为单位	5,5"	5,5"	12,1"
最大热电偶输入端数量	3	18	48
读取U盘数据	x	x	x
输入装料数据		x	x
供货范围包括评估软件	x	x	x
AMS2750G版本可用于T U S测量			x



自动温度记录仪



NTLog Comfort-通过U盘记录数据



NTLog Comfort-在电脑上在线记录数据

纳博热控制中心NCC

基于电脑的控制、工艺可视化和工艺记录软件

纳博热控制中心作为计算机支持的窑炉控制器，为配备基于PLC的HiProSystem控制器的窑炉提供了理想的功能扩展。该系统已在对文档记录和工艺可靠性，以及多炉管理便捷性方面具有更高要求的众多应用中得到了广泛验证。这款功能强大的软件已经许多来自汽车、航空、医疗技术或技术陶瓷等行业领域的客户。



罐式炉NR 300/08用于高真空条件下的处理

基本型

- 集中式窑炉管理
- 图形化窑炉概览，可包含最多8台窑炉
- 采用表格化清晰的程序输入（100个程序位）
- 炉料管理（物料、数量、附加信息）
- 连接到公司网络
- 可设置的访问权限
- 在线监控热处理
- 可防篡改的文档
- 故障消息列表，可根据窑炉型号进行调整
- 存档功能
- 交货范围包含电脑和打印机
- 每个测量点最多18个温度的测量范围校准。对于有标准要求的应用，可以进行多级校准。

额外装置

- 通过条形码读取炉料数据
 - 简单的数据采集集，尤其适用于频繁更换的炉料
 - 通过定义的炉料数据确保数据质量
- 通过炉料比较进行配方存储
 - 比较炉料和配方以提高工艺可靠性
- 可调整的访问权限，或通过员工卡设置访问权限
- 软件扩展以满足根据标准的记录要求，例如：AMS2750G（NADCAP），CQI9或食品和药物管理局（FDA）第11部分，EGV1642/03
- 用于连接到上一级系统的接口
- SQL连接
- 冗余数据储存
- 移动通讯连接或网络连接，例如可在发生故障时通过短消息进行通知
- 从不同的计算机工作站进行控制
- 采用工业计算机或虚拟机器的配置
- 电脑柜
- 计算机不间断电源
- 可根据客户要求个性化设计



带IDB安全包的罐式炉NR 80/11，用于在不可燃保护气下的排胶



系统概览



窑炉概览



测量范围校准



备件和客户服务—我们的服务与众不同

多年来，**纳博热**一直在炉子制造业中代表着顶级品质和耐用性。为确保这一定位，纳博热不仅提供一流的备件服务，而且还为我们的客户提供卓越的服务。受益于我们70多年的炉子生产经验。

除了我们现场的高素质技术服务人员外，我们在Lilienthal的服务专家也可以回答您有关炉子的问题。我们会满足您的服务需求，以确保您的炉子始终保持正常运转。除了备件和维修外，维护和安全检查以及温度均匀性测量也是我们服务范围的一部分。我们的服务范围还包括旧炉系统的现代化或翻新。

始终将客户的需求放在首位！



- 快速的备件供应，大量的标准备件库存
- 在最大的市场设有自己的服务点，给世界范围的客户提供现场客户服务
- 拥有期合作伙伴的国际服务网络
- 高素质的客户服务团队可快速可靠地修复您的炉子
- 复杂炉子系统的调试
- 对客户进行系统功能和操作培训
- 温度均匀性测试，也符合AMS2750F (NADCAP) 等标准
- 称职的服务团队可通过电话提供快速帮助
- 通过调制解调器，ISDN或安全的VPN线路对带有PLC控制的系统进行安全的远程服务
- 预防性维护，以确保您的炉子可以使用
- 旧炉系统的升级或翻新

联系我们：

备件

✉ spares@nabertherm.de

☎ +49 (4298) 922-0

客户支持

✉ service@nabertherm.de

☎ +49 (4298) 922-333



纳博热网站：www.nabertherm.com

在本公司网站www.nabertherm.com上，您可以了解与本公司及本公司产品相关的详细信息。

除了最新的信息和展会日程外，当然还提供了直接联系方式，或联系我们全球经销商网络中的一家授权经销商。

专业解决方案：

- 热加工技术
- 增材制造
- 先进材料
- 光纤/玻璃
- 铸造
- 实验室
- 牙科
- 手工艺艺术

公司总部

Nabertherm GmbH
Bahnhofstr. 20
28865 Lilienthal, 德国
电话 +49 4298 922 0
contact@nabertherm.de

销售机构

中国

纳博热（上海）工业炉有限公司
上海市闵行区瓶北路150弄158号
电话 +86 21 64902960
contact@nabertherm-cn.com

法国

Nabertherm SARL
20, Rue du Cap Vert
21800 Quetigny, 法国
电话 +33 6 08318554
contact@nabertherm.fr

大不列

Nabertherm Ltd., 英国
电话 +44 7508 015919
contact@nabertherm.com

意大利

Nabertherm Italia
via Trento N° 17
50139 Florence, 意大利
电话 +39 348 3820278
contact@nabertherm.it

瑞士

Nabertherm Schweiz AG
Altgraben 31 Nord
4624 Haerkingen, 瑞士
电话 +41 62 209 6070
contact@nabertherm.ch

比荷卢

Nabertherm Benelux. 荷兰
电话 +31 6 284 000 80
contact@nabertherm.com

西班牙

Nabertherm Espana
c/Marti i Julià, 8 Bajos 7ª
08940 Cornellà de Llobregat, 西班牙
电话 +34 93 4744716
contact@nabertherm.es

美国

Nabertherm Inc.
64 Reads Way
New Castle, DE 19720, 美国
电话 +1 302 322 3665
contact@nabertherm.com



其他国家，请查阅以下链接：

<https://www.nabertherm.com/contacts>