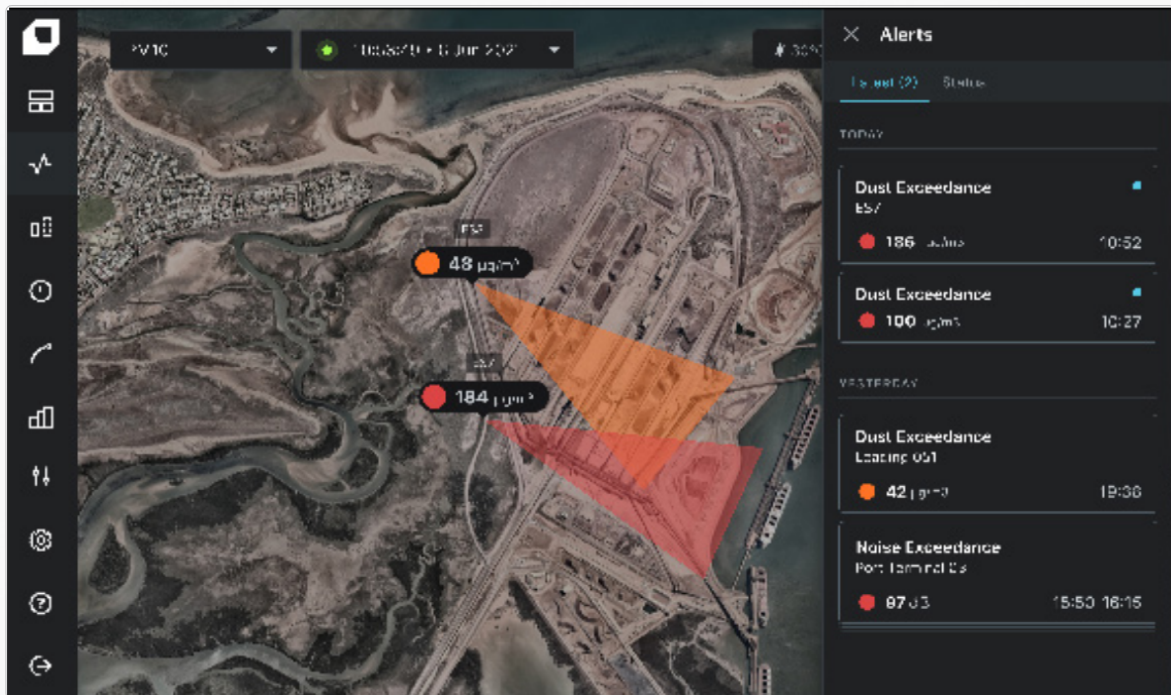


管理排放风险 保持生产运营

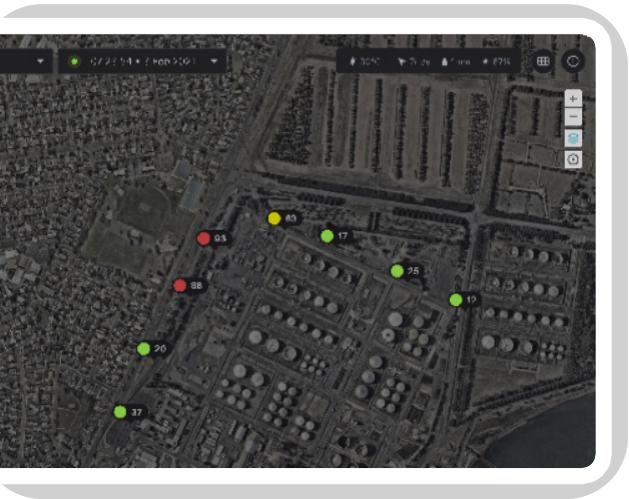


环境智能重新定义了风险，并使工业运营商能够将当前的业务数字化，同时考虑到以后的需求。

EVS Omnis是一种基于云的解决方案，它使运营商能够将环境智能集成到日常运营中，以降低风险、提高运营安全性，并保持生产运行，从而交付所需的产品。

Envirosuite使钢铁厂、炼油厂和港口等工业设施能够做出更明智、更快速的决策，以减少对环境的影响，防止业务声誉受损。

一个云平台，多种工具集



针对排放采取行动

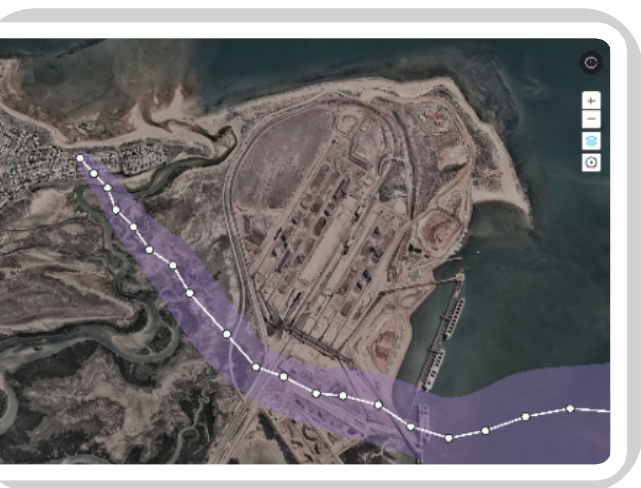
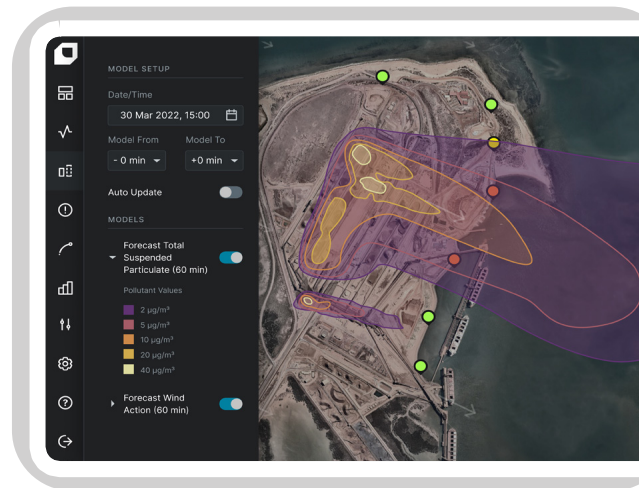
根据环境监控网络实时的先进解析采取行动，并自信地展示运营合规性。

- ▶ 使环境合规的潜在风险可视化
- ▶ 简化合规和报告流程
- ▶ 接收超过排放阈值的警报，以避免停工
- ▶ 更快、更准确地查明排放源

助力运营计划的信心

借助预测建模工具和高度准确的天气预报，提前应对排放影响，实现生产目标。

- ▶ 预测并主动避免排放事件
- ▶ 与您现有的事件响应计划集成
- ▶ 在不超过阈值的情况下提高生产率
- ▶ 根据超局地的天气预报安排活动



与权益关联方互动

缩短社区投诉的调查时间，并以透明的方式回应环境权益相关方。

- ▶ 让权益相关方了解您的事故缓解措施
- ▶ 确认或反驳有关滋扰投诉的责任
- ▶ 展示透明度和合规性证据
- ▶ 使用强大的调查工具快速解决公众投诉

EVS Omnis 是一个模块化解决方案，可帮助您释放超出环境合规性的价值，并使您做出自信的运营决策。帮助您规划优先事项，以了解您面临的挑战，帮您提高环境和运营绩效。

多参数情景感知

大气质量

扬尘

臭气

噪声

振动

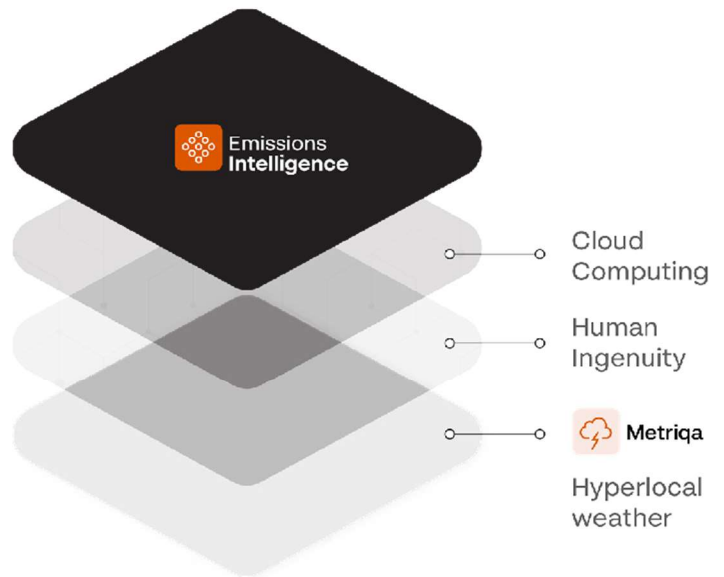
水质

EVS Omnis如何助力 排放管理？

作为EVS Omnis的特有技术，排放智能管理

使您能够：

- ▶ 确定现场排放影响风险较高的特定区域，以集中资源和缓解措施。
- ▶ 接收可能不属于您运营计划的潜在峰值通知，以最大限度地减少违规。
- ▶ 根据高度准确的警报和可视化信息采取行动，降低排放风险并防止事故发生。



选择适合您业务的解决方案

行动

监控可视化

实时警报

影响弧

历史数据

合规报告

计划

实地天气

风险预测

轨迹建模

警报点位

排放建模

参与

投诉管理

轨迹查找

公共门户

投诉热点

案例研究

利用环境智能确保钢铁厂的可持续运营

挑战

欧洲最大的钢铁生产商之一面临着邻近社区对灰尘和噪音投诉的严峻挑战。这家钢铁巨头正在寻找一种更加数字化的方法，以了解与工厂任何排放物相关的环境轨迹。

结果

自从运行EVS Omnis以来，钢铁厂可以通过预测模型更好地管理空气质量影响，同时向周围社区提供实时数据和更及时的响应。

- ▶ 现场排放阈值超标的实时警报
- ▶ 避免意外停工，将活动安排在高风险期之外
- ▶ 通过实时监控环境参数，保持对监测环境的情景感知
- ▶ 使用反向轨迹模型溯源和识别社区投诉
- ▶ 定制和自动报告整个厂区的环境风险

“

有了Envirosuite的解决方案，我们现在对环境影响有了更好的理解。借助预测建模和实时数据，我们可以主动管理风险并缩短响应时间。先进的软件使我们能够识别和缓解问题并专注于改进，使我们的企业和社区双方同时受益。”

---钢铁厂可持续发展经理





Envirosuite (ASX:EVS)是环境智能领域的全球领导者，使用专有技术和实时本地化数据来帮助行业和社区蓬勃发展。

我们相信环境智能有能力改变您的运营，并帮助您的运营实体发挥其全部潜力。

通过科学和技术的独特结合，Envirosuite提供灵活的解决方案来应对空气和水质、噪音及振动的挑战，通过改善环境性能使世界变得更加美好。

发挥环境智能的力量！

选择适合于您的解决方案—

无论您的环境智能处于哪个阶段.

立即联系我们



探索更广阔的平台



Global, yet local

Melbourne,
Australia

Belo Horizonte,
Brazil

Montréal,
Canada

Las Condes,
Chile

Bogotá D. C.,
Colombia

Søborg,
Denmark

Madrid,
Spain

Folsom,
USA

