



MYcroscopy 独一无二!

用于临床实验室的
显微镜和标本制备仪器

Living up to Life

Leica

MICROSYSTEMS



一套能实现高质量工作的显微图像系统

新型 Leica DM1000、DM2000、DM2500 和 DM3000 显微镜： 能满足每个用户的使用要求

在研发新型 DM 显微镜系列期间，徕卡显微系统有限公司将目光集中在每天使用显微镜的病理学家和临床医生身上，研制出一系列新型显微镜，适合于日常实验室工作的高要求。比如，保证显微镜操作在最舒适的姿势下进行。控制自然，而得心应手，并且能够进行最佳的调整以符合实验室和每个操作者的要求。

您能够得到的不仅仅是高清晰的图像。新型 Leica DM 系列的超人性化设计，使得高要求高强度的实验室日常工作变得轻松简单，疲劳减少，且效率更高。

新型 Leica DM 显微镜的新成员。新型徕卡 DM 显微镜具有高舒适性、高灵活性、高可靠性、高耐用性、节约成本等等优点，为您顺利完成各项工作提供了有效支持。

当您选择了 Leica DM 显微镜，您不仅会从高质量的显微镜成像中获益非浅。还会获得内心的平静。我们一体化的服务将解除您的后顾之忧。



Leica DM1000



Leica DM2000



Leica DM2500



Leica DM3000

■ 标本制备

更加有效，任何人都可以吗？

制备标本时，效率是一个非常关键的因素。而匹配的速度及可靠性在工艺过程的所有阶段中都是挑战。徕卡显微系统有限公司设计出针对所有方案都可确保最佳性能的实验室仪器 - 在尽可能轻柔地处理您的标本的同时，用时最少，可靠性最大。针对每一个实验室的功能，徕卡产品为您的实验室带来了灵活性、可靠性和成本低的好处。在自动化您的方案或更新当前设备的时候，徕卡显微系统有限公司就是首选的的标本制备仪器供应商。



脱水 >

标本制



包埋 ➤ 切片 ➤ 染色 ➤ 盖片

备

脱水

徕卡显微系统有限公司拥有最完整的一系列组织处理产品，从方便使用的台式脱水机到高容量的脱水机。

包埋

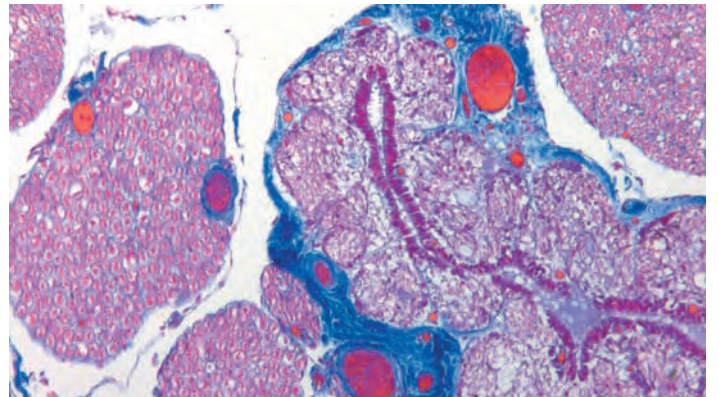
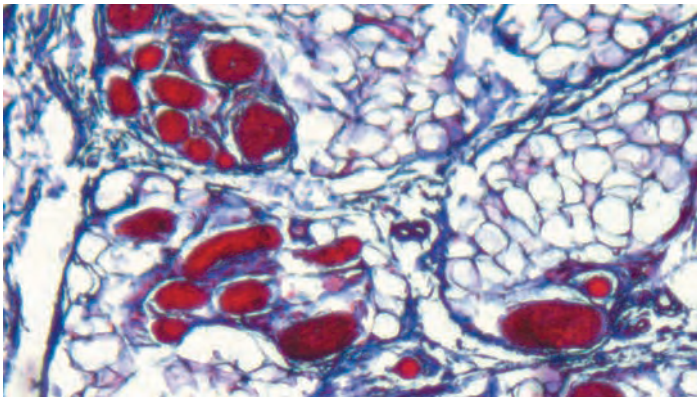
徕卡显微系统有限公司提供了一系列有着多种功能性的包埋解决方案，单片或模块组件包埋站、冷却台、独立运行的石蜡分配器，甚至是符合人机工效的加热过的镊子。

切片

种类众多的徕卡冷冻切片机和超薄切片机用于常规石蜡和树脂包埋。并且可以在室温下或精确控制的低温下切割大的或新鲜的标本。

染色

徕卡显微系统有限公司各种各样的着色剂组合支持每小时1000块载玻片的高通过量以及具有同时处理众多方案的灵活性。



标本制备



盖片

徕卡显微系统有限公司自动化玻璃盖片机生产有着出众光学性能的载玻片，用于长期可靠的储存。实际上，徕卡显微系统有限公司灵活的系统可以装上任何日常载玻片和着色剂的染架，并且与众多封固剂和着色剂相兼容。徕卡显微系统有限公司的玻璃盖片机的一个独特的特性就是具有与所选的徕卡着色剂相互匹配的能力，为着色和盖片提供一个真正“轻而易举”的解决方案。

标注

徕卡显微系统有限公司的喷墨打印系统为组织色带盒和显微镜载玻片提供了持久优质的高清晰打印效果。打印一维和二维条形码、字母和文字混编的标记或用于清楚辨认的专用标识语，并且使用独立运行、易于恢复的 HistoPAL™ 软件，或使打印机与主要 LIS 供应商之一体化。

■ 显微镜

关注临床实验室中的杰出性能： 新型 Leica DM 显微镜

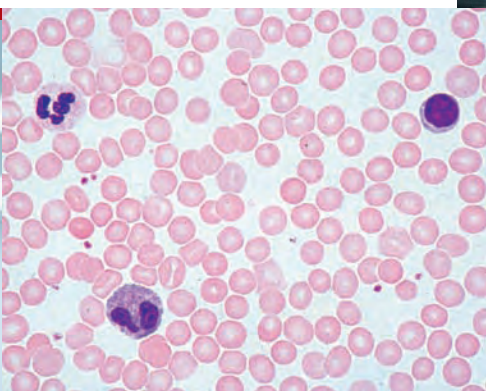
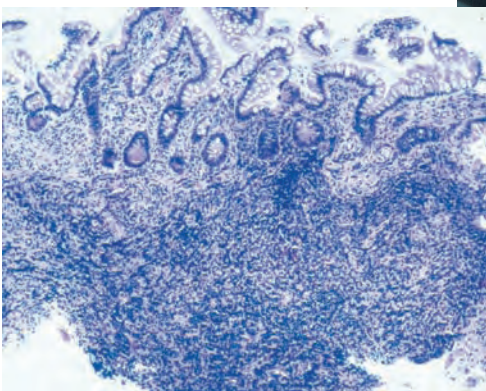
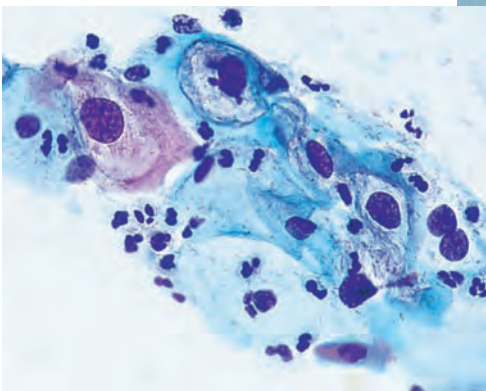
Leica DM 显微镜的设计特别注重临床诊断的要求，并且可以配以高品质的光学部件及一系列附件。

您可以实实在在地根据需求对您的显微镜进行个性化配置。

舒适性不是一项奢侈品，而是必备的！

首先，Leica DM 显微镜具有的舒适性是独一无二的。显微镜完全配合每位操作者的姿态，防止肌肉张紧、以及对健康的长期危害。显微镜从来没有过如此舒适。所有这一切使得 DM 系列成为市场上设计最周到的系列显微镜之一。如果您要求操作简便、工作不疲劳和结果快速可靠重视的话，这台显微镜就是您的首选。





用于每一个实验室的出色功能：

适用于不同应用的系列：

- Leica DM1000 用在临床实验室应用
- Leica DM2000 用于病理学和细胞学实验室中
- Leica DM2500 特别适用于经常需要如荧光和微分干涉等特殊观察方法的病理学和生物医学研究。
- 凭借其智能自动化系统，Leica DM3000 主要用于细胞学和病理学实验室，在这些实验室中，每天例行工作既要速度，又要满足用户舒适便捷的需要。

个性化显微镜

每一个用户都各不相同，而 Leica DM 显微镜完全与用户的身高情况相匹配，以便长时间保持一个轻松的姿势。设置显微镜以完全适合您理想的工作姿势是非常容易的。

保持正确的头部和颈部姿势。 挑选一下：灵活的调节或固定的人机工效性 15° 观察角度。从各种镜筒长度和高度调节部件中进行选择。所有这些都是为了适合于您而设计的。

可以减轻背部和肩部的疲劳，哪怕是在长时间工作之后。 由于载物台和聚焦控制器的对称排列，用户会自动地采用一个自然舒适的姿势。

聚焦控制器高度可调以获得一个轻松的手部和臂部姿态 – 只有 Leica DM 系列才有的这个功能。高度能够在很短的时间内调节 – 不再需要支架和支撑物。

Leica DM 显微镜具有选装的 Ergo 高度调节装置以升高显微镜以适应操作者身高，或者具有 Ergo 模块可以升高目镜，从而与个人座高相匹配。两者相结合可以用于几乎无数的高度组合。

左手用户能够在很短的时间内很容易地将控制转换为左手操作。右手用户可以以同样简单的方式将其转换回来。右手用户也可以将物台装成左手，空出右手进行其它操作。



工作效率高

对临床实验室而言，不仅时间就是金钱，时间更是生命。仪器的高效率、高准确性至关重要。

为了提高更换标本时速度，设计了新的样夹，只用一只手通过简单的动作就可以更换载玻片。

单手调整焦面和载物台的位置。另一只手可以空出来做笔记或操作计算器和电脑等工作。

灯泡更换简单易行：无需搬动显微镜，也无需打乱实验室布置及显微镜设置，就能够快速更换灯泡。

为了快速预览您的标本，可以选装 1.25x 宏观物镜。

五个滤光滤块位置支持五种荧光激发光之间快速转换。所有滤光块都有零像素移位，可以在重叠不同的荧光激发光时防止图像移位。

显微镜



徕卡 显微镜

光学清晰度和耐用性

DM系列的光学性能是引人注目的。高反差和高清晰度最好地展现出最精微结构。操作的高舒适性有助于观察毫不疲劳以及更有效率。

通过徕卡显微系统有限公司新的HI PLAN SL物镜系列可以减少眼睛疲劳。设计此物镜以确保在所有放大倍率下获得同样水平的亮度。避免换物镜时刺伤眼睛，物镜转换必须亮度调节已成为历史。

徕卡显微系统有限公司HI PLAN CY 10x物镜是专为细胞学设计的。具有极好的平场和色差校正，同时为临床应用提供了12.1 mm的长工作距离。

正确设置光圈。光圈刻度都有与物镜颜色代码相对应的颜色标记。在每一个物镜的理想位置上仅需匹配颜色和光圈。

新的载物台对称设计，没有暴露齿条。整个设计紧凑，所需要的空间最小。

超硬陶瓷物台面。其表面是一种新型的坚硬陶瓷，有着独一无二的耐用性，经得起多年的高强度使用并不怕摔打。

完整方案：

Leica DM1000、DM2000、DM2500、DM3000、DM4000 B、DM4500 B、DM5000 B和DM6000 B

徕卡产品，由Christophe Apothéloz设计



临床实验室创新方案： 新型自动 Leica DM3000

快速、准确及人性化的舒适操作是 DM3000 的最大特点。经验证，Leica DM3000 能够满足操作者的物理需求和智能自动化需求，它能够为您节省宝贵的时间。独特点 toggle 模式和自动聚光器为满足临床实验室要求而单独定制。

物镜转换仅需半秒，您的眼睛可以不离开目镜，只需单手控制按钮即可。

独一无二的 toggle 模式让操作更为简单、更加舒适：调焦旋钮后的两个可变功能键可定义成控制某个物镜，使常规操作更加方便舒适。

解放您的双手：可选装脚踏开关用于 DM3000 的控制，以解放您的双手进行其它工作。

新型聚光镜使用起来更为便捷：在低于 10x 放大倍率的情况下，电动聚光头自动旋出在较高放大倍率情况下又旋回光路。用户可为一些特殊的应用调节聚光头位置。

改变放大倍率时，可控的光强度自动满足物镜的光需求。用户可分别调节光强度，Leica DM3000 为每个物镜存储最近一次使用的光值。从而，标本的亮度效果保持恒定不变，转换镜头时不会刺眼。同时也避免光强度产生强烈偏差，让您在长时间使用时也不会觉得眼睛疲劳。



■ 数字化文档

以数字化图像方式记录您的标本有许多优点。您可以显示图像并且和同事进行讨论，对图像和相关的信息存档，并发电子邮件给同事。

徕卡显微系统有限公司的DFC数码CCD提供了清晰明亮的图像，色彩逼真度不受任何影响。CCD带有FireWire端口，以用于快速处理，并有多种型号适用于不同应用。

徕卡显微系统有限公司全部系列的数码CCD给您带来清晰锐利的成像和极好的色彩逼真度。徕卡CCD易于操作，提供您在精确图像分析方面所需要的一切。

为了满足荧光摄影方面在微小细节上的要求，徕卡显微系统有限公司研发了即使是通过非常微弱的荧光也能传递出明亮图像的数码CCD，并且对易于淬灭的标本给予最大的保护。

记录、编辑和测量

徕卡显微系统有限公司图像组织系统和图像管理软件模块以最小的空间要求提供了快速可靠的图像存储。用户能够简便地对图像分类，并且可以连同详尽的文件所需要的相关数据和信息毫不费力地找到。图像组织系统和图像管理系统节约了大量时间，相当大地简化了图像管理。

徕卡显微图像系统：根据您的要求量身定制

通过与临床客户的紧密合作设计出的徕卡显微图像系统，可以满足客户的特殊应用需要。除了保存图像，还可以让您保存CCD和显微镜的设置。当然，涉及到图像、标本和病人的补充信息也同样可以被记录。所有的数据可以按自由定义的类型存储，根据诊断情况、病人名称或号码进行组织，最适合您所在医院的要求。单击按键即可重新获得所有数据。





强大的搜索功能支持各种搜索条件的使用，以便快速找到图像和数据。由图库界面所提供的清楚的总览使得可以快速和可靠地重新获得图像。即使是多年前研究的标本也可轻松找到。用户也可通过使用条形码读取器快速调用数据，并可轻松添加新病人信息。查找和重新获得信息从未如此轻松过。

与 Leica DM3000 协力作用下，也可自动读取物镜转盘位置并可自动调节校准。

当再次用相同的设置观察标本或用相同的设置记录对照标本时，您可通过存储和调用恢复设置。

徕卡图像管理系统： 完善的图像管理解决方案

徕卡图像管理系统软件提供了一个快速、简单和完整的性能包，用于数字化图像记录、编辑、测量、输出、交换和备份。能够快速和简便地使数据库的存档结构适合您的实验室工作流程。与此同时，提供了快速可靠的过程监测。图像可以存储在外部文档中并且快速直接地进行电邮，增加了它的便捷性。

“与用户合作，使用户受益” 徕卡显微系统

徕卡显微系统的全球运作分为四个部门，已进入各地市场领导者行列：

● Life Science Division

徕卡公司生命科学部门为科研用户提供最先进的显微成像技术，实现显微结构的观察、测量和分析。理解并满足用户的科研应用是我们在市场中领先的关键。

● Industry Division

徕卡公司工业部门的工作核心工作是支持客户寻求高质量的最终结果。徕卡公司提供了最好、最新颖的成像系统，满足他们在日常工作以及在工业研究应用中的观察、测量和分析微观结构的需要，满足材料科学和质量控制、法医学科学调查和教育应用的需要。

● Biosystems Division

徕卡公司病理系统部门为组织病理学实验室和研究人员带来了最全面的高质量病理产品系列。从病人到病理学家，该范围包括每个组织学步骤所需要的理想的产品，还包括整个实验室所需要的高效工作流程解决方案。借助以自动化革新和 Novocastra™ 试剂为特色的全套组织学系统，徕卡公司通过迅速、准确的诊断和密切的客户协作，更好地关心病人。

● Surgical Division

徕卡公司手术显微镜部门的工作重点是与手术外科合作，以无论是现在还是将来都是最优秀、最新颖的手术显微技术为他们提供支持，照顾他们的病人。

Ernst Leitz 于 1907 年发表了“与用户合作，使用户受益”的声明，描述了徕卡显微系统与最终用户的通力协作以及不断创新的驱动力。我们已经开发了五个品牌价值来实现这一传统：Pioneering、High-end Quality、Team Spirit、Dedication to Science 和 Continuous Improvement。对我们来说，实现这些价值就意味着：**Living up to Life**。

全球强大的服务网络

澳大利亚：	North Ryde	电话：+61 2 8870 3500	传真：+61 2 9878 1055
奥地利：	Vienna	电话：+43 1 486 80 50 0	传真：+43 1 486 80 50 30
比利时：	Groot Bijgaarden	电话：+32 2 790 98 50	传真：+32 2 790 98 68
加拿大：	Richmond Hill/Ontario	电话：+1 905 762 2000	传真：+1 905 762 8937
丹麦：	Herlev	电话：+45 4454 0101	传真：+45 4454 0111
法国：	Nanterre Cedex	电话：+33 811 000 664	传真：+33 1 56 05 23 23
德国：	Wetzlar	电话：+49 64 41 29 40 00	传真：+49 64 41 29 41 55
意大利：	Milan	电话：+39 02 574 861	传真：+39 02 574 03392
日本：	Tokyo	电话：+81 3 5421 2800	传真：+81 3 5421 2896
韩国：	Seoul	电话：+82 2 514 65 43	传真：+82 2 514 65 48
荷兰：	Rijswijk	电话：+31 70 4132 100	传真：+31 70 4132 109
中国：	Hong Kong	电话：+852 2564 6699	传真：+852 2564 4163
葡萄牙：	Lisbon	电话：+351 21 388 9112	传真：+351 21 385 4668
新加坡：		电话：+65 6779 7823	传真：+65 6773 0628
西班牙：	Barcelona	电话：+34 93 494 95 30	传真：+34 93 494 95 32
瑞典：	Kista	电话：+46 8 625 45 45	传真：+46 8 625 45 10
瑞士：	Heerbrugg	电话：+41 71 726 34 34	传真：+41 71 726 34 44
英国：	Milton Keynes	电话：+44 1908 246 246	传真：+44 1908 609 992
美国：	Bannockburn/Illinois	电话：+1 847 405 0123	传真：+1 847 405 0164

以及徕卡公司在 100 多个国家的代表处