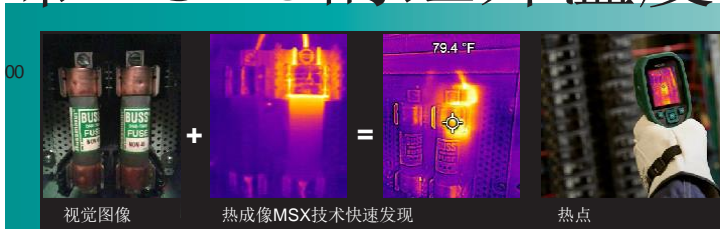


## IRC130热成像仪 带MSX®的红外温度计



Extech IRC130具有可见光/红外（MSX）双摄像头，结合红外温度计，可检测肉眼看不到的东西，为您提供完整的图像！最多可存储50000个JPEG文件，这些文件可通过USB接口轻松传输。它还有一个内置的LED手电筒和一个线缆

应用：检测热点，避免电气和机械故障，定位水害这是一个必须具有强大功能的来源，找到缺失的保温层和泄漏的空气管道，并排除汽车维修故障。诊断工具！

### 特色

- 2.4英寸TFT彩色大屏幕（320x 240像素），带有22种语言的直观易用菜单
- 采用集成真热成像仪设计（80x60像素）来检测你的眼睛看不到的东西
- 获得专利的MSX技术实时为热图像添加可见光细节（专利号：CN201380073584.9），以提高清晰度，而不会稀释图像或降低热透明度
- 测量温度高达1202°F（650°C）
- 具有可调发射率的高精度
- 独特的同轴激光可以定位可能指示潜在问题的热点或冷点
- 30:1距离（目标）比
- 以JPG格式捕获并存储多达50000张MSX图像
- 用于传输图像的USB接口
- 快速150毫秒响应时间，可通过连续扫描实时更新温度

- 明亮的LED手电筒
- 标准UNC 1/4"-20配件座
- 坚固耐用的设计，防尘防水（IP54等级），经过2米跌落测试
- 可调节自动断电（APO）计时器
- 低电压提示
- 配有集成的3.6V可充电锂离子电池、USB电缆、系索和带方便的皮带环和肩带的袋子

有关产品规格和订购信息，请参阅下一页



IRC130UPC代码：793950401316

规格	
温度范围	-13至1202°F (-25至650°C)
基本精度	读数的±1%或±1°C (2°F)，以较大者为准
图像存储容量	50000张JPEG图像 (带点温度元数据标签)
发射率	0.10至0.99 (可调) 和3个预设
响应时间	150毫秒
成像和光学规格	
红外分辨率	80x60 (4800像素)
数码相机分辨率	200万像素
热敏性/NETD	<70 mK
视场角 (FOV)	51°x66° (高x宽)°
最小成像距离	0.3米 (0.89英尺)
距离比	30:1
双量程	范围1:<752°F (400°C) 范围2:>752°F (400°C) -对于范围2, 必须接合高温操纵杆
焦距	固定的
频率	8.7赫兹
焦平面阵列/光谱响应范围	非制冷微测辐射热计/7.5~14µm
图像规格	
显示分辨率	320x240像素
屏幕尺寸	2.4英寸 (61毫米) -纵向
视角	80°
显示器类型	薄膜晶体管技术
图像模式	可见光和可见光/红外MSX (多光谱动态) 图像
调色板	铁、彩虹、白热、黑热、北极和熔岩
图片库	有
附加信息	
防护等级	IP54 (国际电工委员会60529)
跌落试验	-6.5英尺 (2米)
配件座	UNC1/4"-20
电源	内置可充电电池 (3.6 V锂离子)
尺寸/重量	8.3x2.5x 3.2英寸 (210x64 x 81毫米) /13.9盎司 (394克)

有关完整规格, 请访问[www.flir.cn/IRC130](http://www.flir.cn/IRC130)并参阅产品手册。

## 订购

带有MSX®..... 和同轴激光的IRC130热成像红外温度计