

数显式极压润滑仪



中文名称：数显式极压润滑仪

英文名称：Digital EP and Lubricity Tester

产品编号：112-00-1 基础款

112-00-1-C 含加热杯、超声清洗器、数据采集和携带箱

生产厂家：美国 OFITE 公司

简介：

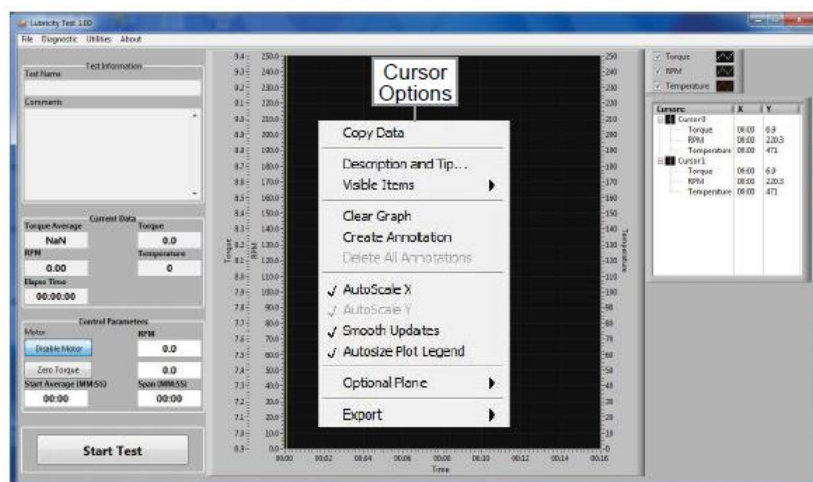
OFI 测试设备公司（OFITE）成立于 1982 年，总部位于美国休斯敦，是专为钻井液、油井水泥、完井液、岩心、废水等石油行业提供测试用仪器和试剂的全球化专业公司。生产的钻井液测试仪器处于世界领先水平，均符合 API 13B-1 和 13B-2 标准，且通过 ISO 9001 质量管理体系和 ISO14001 环境管理体系认证。

OFITE 极压 (EP) 润滑仪为高质量设备, 用来测量钻井液的润滑性能, 据测试数据来评价所需润滑剂的类型和最佳加量, 并预测已知液体体系中机械部件的磨损率。

仪器采用菜单驱动界面, 通过按钮可选择不同的操作菜单, 菜单功能包括预设实验转速、手动转速控制和扭矩、时间清零。这样的话使得实验更简单和快速, 测试结果更精确。

数显式极压润滑仪由于采用数字显示方式, 较指针式相比, 读数更方便、精确, 同时, 也可避免指针超量程而损坏的情况发生。

全套款较基础款相比, 新增软件 (见下)、加热杯 (见右)、超声波清洗器和携带箱。新增的软件可通过计算机与仪器连接, 记录随时间的扭矩和温度值; 加热杯可用于对测试样品进行加热至 93℃; 超声波清洗器可用于实验后对仪器彻底、高效的清洗。



Main Screen

主要参数:

- 最大扭矩：600 英寸·磅
- 最大转速：1,000RPM
- 电机：1/2 马力，90V DC，5.5A
- 液体压力范围：5000~10000psi（34500~69000kPa）
- 尺寸：48.3×38.1×35.6cm(包装后 56×51×53cm)
- 重量：25.4kg (包装后 43kg)
- 电源：230V/ 50Hz

主要特色:

- 数字控制：较旧款和指针模拟式相比，数字控制板提供更精确数据
- 自动转速控制：对测试环和块施加压力时，电机自动增加扭矩来维持恒定转速，无需人工手动调节转速。
- 人性化界面：简便、直觉界面使测试更快更容易。功能包括预设好转速（60，200，600 和 1000RPM），手动转速控制和扭矩清零。
- 执行标准：API（美国石油学会）
- 功能：既可测试润滑系数，也可测试极压膜强度
- 特点：专用润滑性和极压膜强度测试块环组合，转速、读值极其稳定，精确。
- 可选软件，随时记录测试中的扭矩和温度值。



国内典型用户:

中石油渤海钻探泥浆公司	中石油冀东油田化验中心
中石油渤海钻探工程院	中石油青海油田
中石油天津中油渤星公司	中石油广汉采气院
中石油华北油田采油院	中石油大港油田油化公司
中石化河南钻井公司	中石化华北分公司
中石化中原油田监测中心	中石化江苏钻井泥浆公司
中石化河南油田工程院	中石化中原油田钻井院
中石化江汉石油工程公司	中石化东北分公司工程院
COSL 油田化学研究院	COSL 塘沽/湛江作业公司
吉林大学建设工程学院	西安石油大学
长江大学油工学院	中国地调局钻井化学室
安东油田技术集团	湖北汉科新技术公司
北京奥凯立公司	中石化胜工检测技术公司 等等

中国区授权总代理:

奥莱博（武汉）科技有限公司

OilLab (Wuhan) Technology Co.,Ltd

电话：135-8179-0358 或 027-87250012

E-mail: xiaolin.lee@oillabtech.com

官网：www.oillabtech.com



地址：湖北省武汉市武昌区中南路7号中商广场写字楼A3418 邮编：430071
电话：027-87250012 邮箱：info@oillabtech.com 网址：www.oillabtech.com

OFITE 主要产品目录:

钻井液分析仪器:

- 手摇式粘度计
- 800 型旋转粘度计
- 900 型全自动数显粘度计
- 1100 型高温高压流变仪
- 130-77 高温高压流变仪
- 在线流变仪
- Mud Watcher 泥浆在线监测仪
- MudChecker 泥浆分析仪
- Mud Aid™ 泥浆在线辅助仪
- 各种中压 (API) 失水仪
- 各种高温高压失水仪
(175mL/500mL/二联/四联/动态)
- 渗透性封堵/堵漏仪 (PPT/PPA)
- 数显式极压润滑仪
- 润滑性评价系统 (LEM)
- 各种滚子加热炉及老化罐
- 高温高压动态腐蚀仪
- 动态线性膨胀仪
- 固相含量仪
(10mL/20mL/50mL/五联)
- 粘附系数测定仪
- 电阻率测试仪
- 电稳定性测试仪
- 毛细管吸入时间测定仪 (CST)
- 活度测试仪
- 泥浆密度计
- 各种搅拌器/吴茵混调器
- Garrett 气体测定器
- 各种现场测试工具箱

固井实验仪器:

- 各种稠化仪
- 各种高温高压养护釜
- 水泥石三轴机械性能测试仪
- API 水泥抗压强度仪
- 超声波水泥分析仪 (UCA)
- 静胶凝强度测定仪 (SGSM)
- 水泥膨胀/收缩测试仪 (VCED)
- 水泥浆气/液窜分析仪
- 水泥渗透率测试仪
- API 恒速搅拌器 (1L/4L)
- 搅拌式失水仪
- 高温高压失水仪 (175mL/500mL)
- 各种旋转粘度计
- 高温高压流变仪

岩心分析仪器:

- 岩心分析离心机
- 岩心伽马射线测量仪
- 各种渗透率测试仪
- 地层伤害及渗透率测试系统
- 气体孔隙度仪
- 岩心抽空饱和仪
- 岩心钻床
- 岩心修整锯

压裂液测试仪器:

- 恒速搅拌器
- 压裂支撑剂抗压强度仪
- API 旋转粘度计
- API 高温高压耐腐蚀流变仪
- 各种高温高压失水仪

