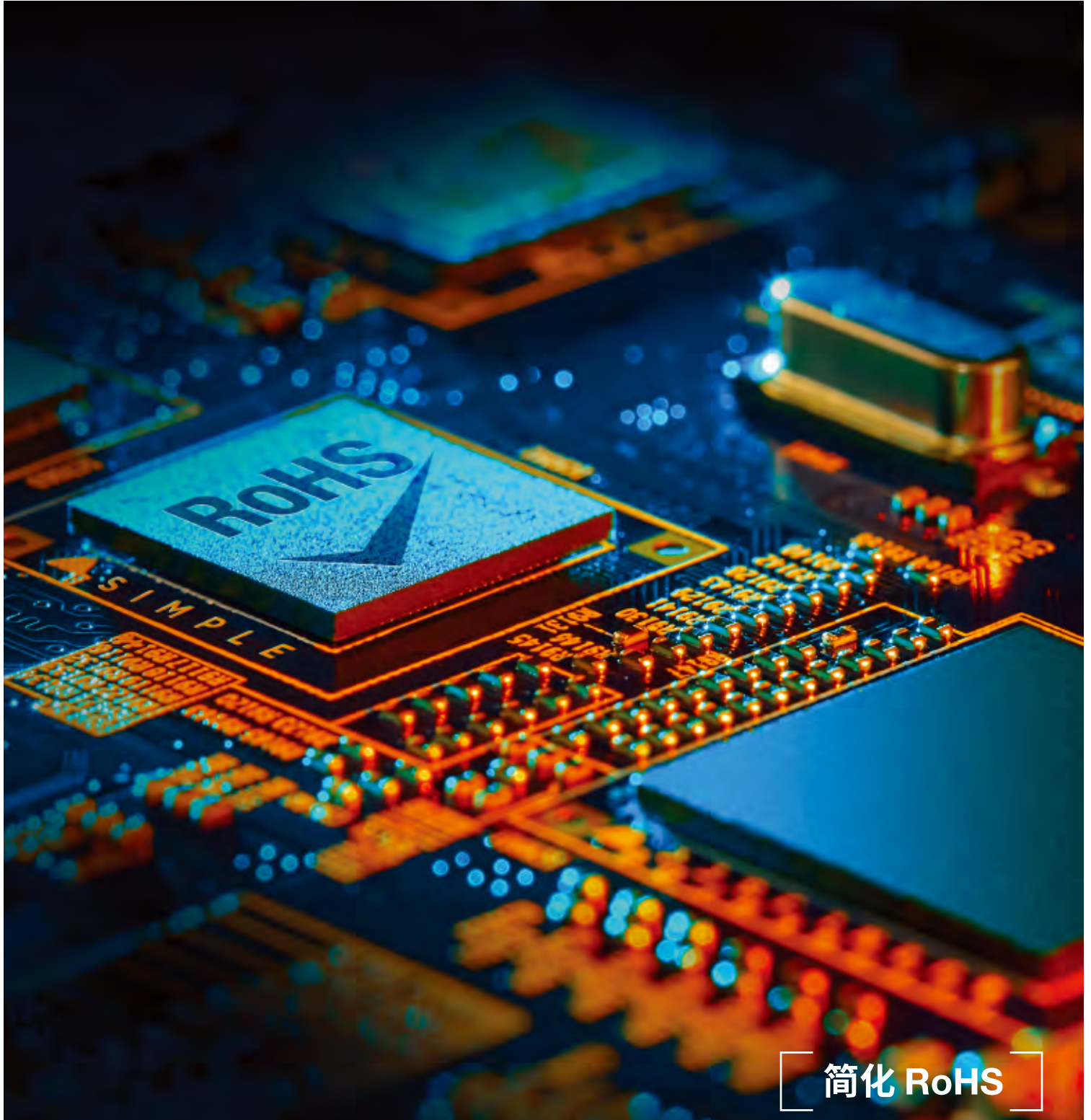


**HITACHI**  
Inspire the Next

日立

有害物质分析仪



简化 RoHS



# 简化RoHS筛选

确保符合当今有害物质指令增加了制造过程的复杂性。为了按时交货，这些制造厂已面临巨大压力。不断变化的规格增加了更多的不确定性。

在满足RoHS和类似指令要求方面，制造商需要为他们的每项测量提供值得其信赖的结果的设备，并且能够轻松将该设备整合至繁忙的生产环境中。这是日立50年来为适合现实生产和不断演化的RoHS指令而开发高端分析设备的关注重点。

用于合规性分析的日立分析仪旨在满足当前指令的特定范围，这些指令包括RoHS、ELV、EN71和无卤素标准，具体指令视应用领域而定。随着指令的不断发展，日立的设备也在不断发展，软件升级可在硬件能力范围内，确保您的仪器符合最新的规范要求。

日立的RoHS专用X射线荧光分析仪系列包括注重**简单易用特点**的EA1000AIII，以及**性能更强大**的EA1280，有助于快速确保合规性。



# 高度匹配您的业务

若需选出日立的分析仪系列中的适用仪器，则取决于您的具体应用领域、您需要满足的指令以及您的产品产量。但是，日立的分析仪均具有以下优点：



## 支持RoHS和其他指令

EA系列和HM1000A检测法规所指定的金属和邻苯二甲酸酯。分析仪预装了RoHS软件，且可随着指令的变化对校准信息进行更新。



## 易于使用

该软件直观，样品装载简单，结果以易于理解的格式呈现。因此，无需招聘专业人员，完成简单的培训后即可使用该设备。



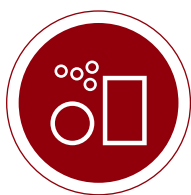
## 大批量生产的理想选择

创新的RoHS软件在符合定义的参数后将自动停止检测，在保持准确性的同时提高了样品通量。



## 运行成本很低

几乎不需要耗材，分析仪在空气或者氮气下实现优化的探测技术，从而减少对昂贵的氦气的需求。



## 分析各种样品

具备台式和手持多种XRF分析仪，您可以根据样品实际情况选择合适的机型。





### EA1000AIII：简化分析，便于RoHS筛选

EA1000AIII旨在加速和简化生产环境中的RoHS测试。该分析仪有助于满足当前的RoHS、EN71和无卤素指令，并允许随着指令的变化更新物质控制标准。

#### EA1000AIII具备的优点：

- 操作面板上具有灯光进度条，且能够在测量结束时发出提示音
- 自动生成每月报告，保持更新记录，并有助于展示为满足RoHS指令要求所采取的措施
- 优化分析期间的测量时间，短时间内提供高准确度
- 能够准确区分类型非常接近的元素，从而提高准确度
- 自动选择合适的分析方法以获得准确的结果
- 检测塑料中的铅、镉、汞、铬和溴所花费的测量时间少于70秒



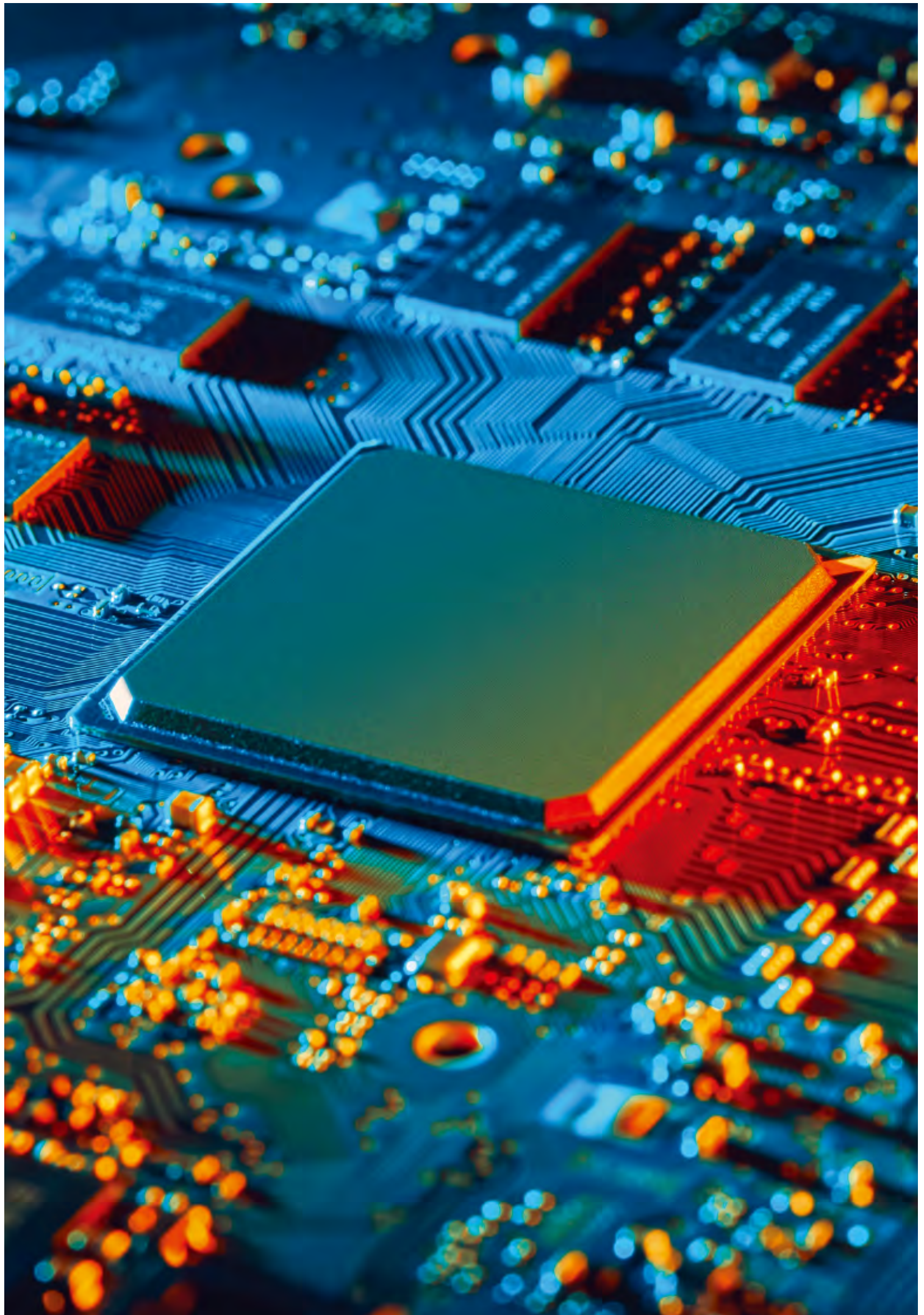
### EA1280：高精度、高通量RoHS分析

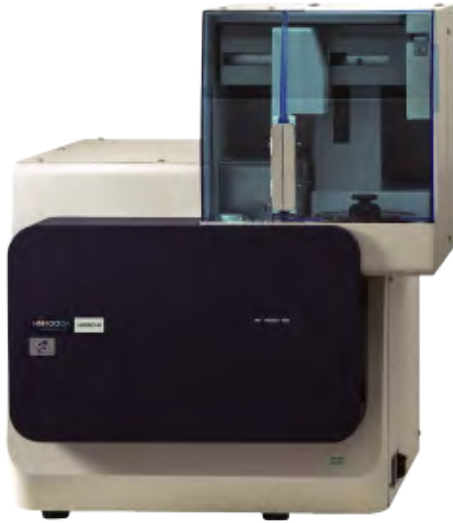
EA1280台式XRF分析仪采用领先的检测技术，并在入门型号的基础上结合创新的X射线光学设计，可以有效提升RoHS筛查工作的质量和效率。

#### EA1280具备的优点：

- 高性能SDD检测器可提高计数率，从而提高来自块状物料的痕量元素的分辨率
- 具备能精确瞄准测量点的“样品同轴观察功能”，分析不平坦、不规则表面时也有高重现性
- 通过精度管理软件优化测量时间，不仅能提升效率，还能确保精度
- 黄铜中镉的筛选速度是日立入门型号的两倍，可实现更高的通量
- 自动选择合适的分析方法，并在软件中明确记载选择的理由
- 借助一次可装载多达12件样品的自动进样器选配件，将进一步减少整体测量时间

\*EA1280仅面向位于中国大陆地区的终端用户，详询日立销售工程师。





### **HM1000A: 快速简单地扫描邻苯二甲酸酯含量是否符合RoHS**

本热脱附质谱仪通过为您提供所包含物质的首次即合格的筛选测试，帮助您满足邻苯二甲酸酯的现今的RoHS指令。其占地面积小，适合制造商、零售商和进口商。

#### **HM1000A具备的优点：**

- | 快速测定样品中禁用邻苯二甲酸酯总量，以确定需要进一步检测的具体产品
- | 筛选时间仅10分钟，比标准测试方法所花费的时间少
- | 配置自动进样器，可同时容纳多达50件样品，有助于简化测试过程
- | 测量成本相对较低，因为分析是在氮气而非氦气中进行
- | 软件界面直观且容易使用，操作简单，有助于减少操作员错误
- | 能够将结果导出为Excel格式，便于记录



### **X-MET8000: 快速可靠的法规遵从性筛查**

除了日立的台式分析仪之外，手持式X-MET8000XRF光谱仪还针对许多法规指令（包括RoHS、CPSIA、ELV和EN71-3）提供快速、无损的筛选。轻便易用的X-MET会在几秒钟内给出结果。

#### **X-MET8000具备的优点：**

- | 轻巧易用
- | 获取结果只需几秒



# 接下来呢？

请立即通过[contact@hitachi-hightech.com](mailto:contact@hitachi-hightech.com)联系日立的专家，以讨论适合您的RoHS分析的具体分析仪，并安排样机演示。

## 更多信息

欲知更多关于RoHS/RoHS 2.0分析仪系列的信息，请访问：  
[hha.hitachi-hightech.com/zh/](http://hha.hitachi-hightech.com/zh/)

销售热线:400 621 5191



微信公众号

## 其他产品

50年来，日立一直为各种行业提供分析产品。

- | **微焦斑XRF:** 用于精确分析小型化电子器件的微小样品和特征。
- | **台式EDXRF:** 用于聚合物的快速分析。
- | **电磁测厚仪:** 用于表面贴装和通孔技术的PCB上铜的快速厚度测量。
- | **热分析:** 高精度材料物性分析，包括温度稳定性和热膨胀等。

请登陆[hha.hitachi-hightech.com/zh/](http://hha.hitachi-hightech.com/zh/)  
在线浏览日立的全系列产品

### Hitachi High-Tech Analytical Science

本出版物仅提供概要信息，版权归日立分析仪器所有。未经公司的书面许可，任何人不得以任何目的使用、应用或复制本出版物，或将其用于任何订单或合同。本出版物不可作为产品或服务相关说明。日立分析仪器的政策将持续改进。公司保留更改任何产品或服务的规格、设计或供货条件的权利，恕不另行通知。

日立分析仪器承认所有商标和注册。

©日立分析仪器，2023年。保留所有权利。

零件号: 10026547



Science for  
a better tomorrow