

ASTM D624 C 直角型撕裂试样裁切模具



用途:依据 **ASTM D624 C** 标准,用于制作抗撕裂强度试验的测试样品。

样品尺寸: **2×31.7×100mm**。

裁切模具单元“ASTM D624 C”由一个裁切刀片和一组带有弹簧加载系统的支持架构组成。裁切刀片采用粉末冶金刀具钢打造,从而保证了其超长的使用寿命。

该裁切模具单元也可以配备切口刀片(设计类似于 **DIN ISO 34-1 B** 直角形裁切模具)

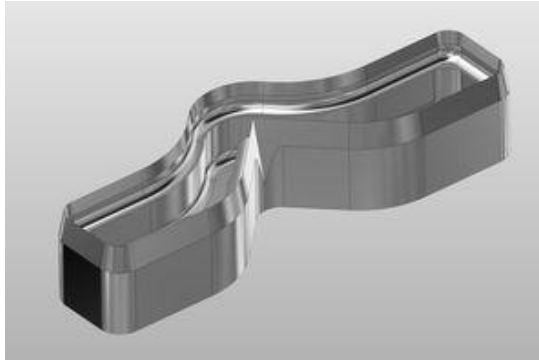
刀片都是按一定角度双面磨削开刃,确保裁切后样品截断面的垂直。

技术特点:

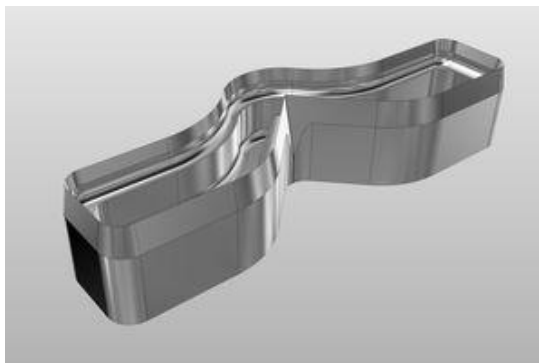
- 1、整套的裁切模具单元。
- 2、结构稳定性高、伤害风险性低、超长的使用寿命。
- 3、符合 **ASTM D624 C** 的不带切口刀片的裁切模具单元 (标准)。
- 4、带有切口刀片,切口尺寸固定的裁切模具单元。

- 5、带有切口刀片，并且切口尺寸可调的裁切模具单元（调节范围：1mm）。
- 6、切口刀片可更换。
- 7、四周和中心位置带有自动顶出功能，裁剪完成后自动弹出样品。
- 8、带有装夹适配器，可将其安装在多种类型的样品裁切机上使用。
- 9、切削刃被完全保护起来，避免操作过程中被割伤的风险。

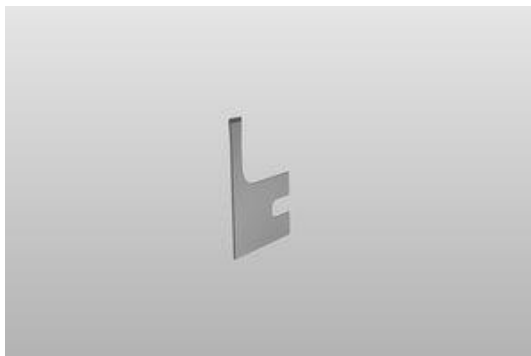
可选附件：



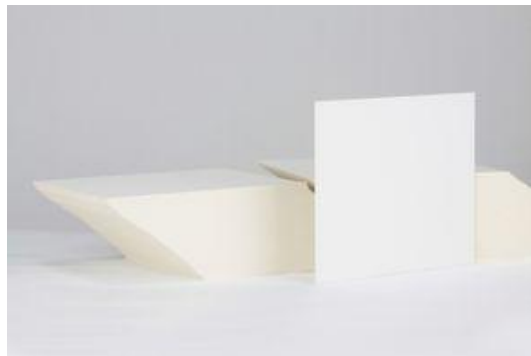
可替换的 ASTM D624 C 直角型裁切刀片（不带切口）




可替换的 ASTM D624 C 直角型裁切刀片（带切口）



可替换的 ASTM D624 C 切口刀片



1.5mm 硬纸板-100 片(裁切垫板)

 众研仪器 (辽宁) 有限公司

地 址: 辽宁省大连市甘井子区圣林南园84号3单元

电 话: 0411-86867981

邮 箱: zy@bjzyjyj.com

网 址: www.zy-instruments.com

 北京众研仪器有限公司

地 址: 北京市朝阳区化工路59号焦奥中心4号楼212

电 话: 15011133965

邮 箱: zy@bjzyjyj.com

网 址: www.bjzyjyj.com