

显微拉曼光谱仪

Micro-Raman Spectrometer



CVRam Edu
标准型显微拉曼光谱仪



CVRam Olympic
自动型显微拉曼光谱仪

产品简介

CVRam是整体化设计的785nm激光显微拉曼光谱仪,结合了显微镜及拉曼光谱仪两者的优点,同时克服了光纤耦合光损失过大的问题,利用高性能小型光谱仪就可以获得高灵敏度。CVRam具备对微小区域实时成像及拉曼光谱采集的能力。一体化的设计为显微拉曼系统提供了优秀的灵敏度及稳定性。是一款可以满足分析及科研所用的高性能、操作简易、便携式的高性价比显微拉曼光谱仪。

产品特点

- **升级加能:** CVRam Olympic型号自带屏蔽门,可减少杂散光的影响。快速自动聚焦,精准找到焦点位置
- **精准校准:** 一点校正与多点校正共同使用,提高软件的测量精准度
- **光谱处理:** 标准化归一化处理、高斯拟合、平滑降噪、基线校正等方法可实现检测数据实时快速分析
- **精巧设计:** 一体化设计,空间光路,非光纤耦合,收光效率高,稳定性好
- **灵敏度高:** 配备高性能小型光谱仪,拥有高灵敏度
- **界面简洁:** 软件功能区分布,可快速上手进行操作
- **实时采集:** 可根据需求进行单次采集或连续采集

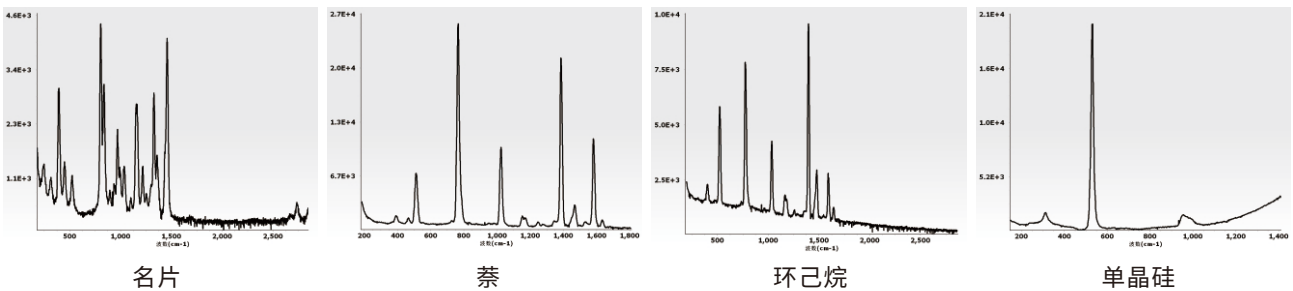


应用领域

仪器可广泛应用于材料科学、生命科学、医学、药学、文物宝石、矿物、毒品鉴定等领域。



测试结果



技术参数

光谱范围	100cm-1-3000cm-1
光谱分辨率	6cm-1
波长稳定性	<0.01nm/°C(标准)
激发波长	785±0.5nm, 线宽≤0.1nm
激光器输出功率	100mW
激光功率稳定性	≤0.01 nm/°C
电源电压	100-240VAC@50/60Hz
输出功率	100mW可调
相机分辨率	130万像素
照明光源	白光LED光源
物镜	无限远长工作距平场消色差金相物镜10X 20X 50X 100X可选
载物台	层机械移动平台, 低手位X、Y方向同轴调节; 平台面积130mm×180mm, 移动范围:76mm×42mm
整机尺寸	400×354×452 mm
整机重量	15kg
工作/储存温度	0-45°C
工作/储存湿度	5%-80%



公司官网 专精特新企业 国家高企

广州贝拓科学技术有限公司 / Guangzhou Betop Scientific Ltd.

热线电话: 400-668-1210 Tel: 020-34498462 E-mail: info@betops.com.cn
Fax: 020-84213246 股权代码: 892081 公司网址: www.betops.com.cn

公司总部: 广州市海珠区仑头路78号粤科华南检测技术装备园A4栋202室