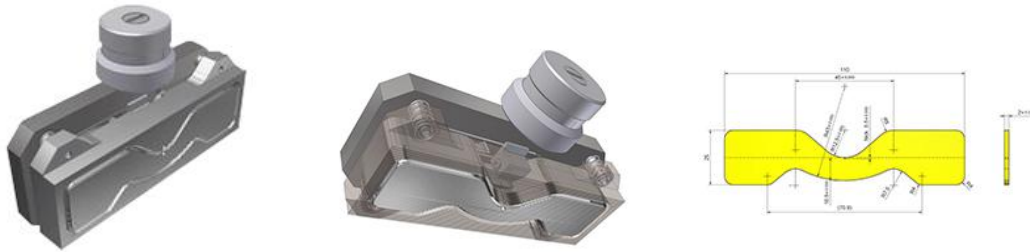


## ASTM D624 B 弓型撕裂试样裁切模具



**用途：**依据 **ASTM D624 B** 标准，用于制作抗撕裂强度试验的弓型测试样品，在弓型区域带有切口（缺口），切口深度为 **0.5mm**。其形状与 **DIN ISO 34-1** 标准的试样是相同的，只是在切口的切入深度上不同，**DIN ISO 34-1** 标准中规定的切入深度是 **1mm**。

**样品尺寸：2×25×110mm（切口：0.5mm）。**

裁切模具单元“ASTM D624 B”由一个裁切刀片和一组带有弹簧加载系统的支持架构组成。裁切和切口刀片均采用粉末冶金刀具钢打造，从而保证了其超长的使用寿命。

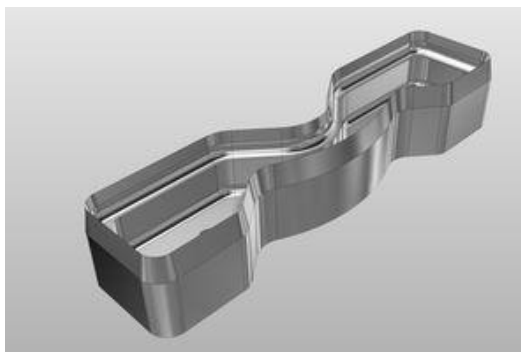
材料的撕裂强度试验需要在被测样品的确定位置切一个豁口，我们可提供不带切口、切口固定、切口深度可调三种不同的裁切刀片组合。

刀片都是按一定角度双面磨削开刃，确保裁切后样品截断面的垂直。

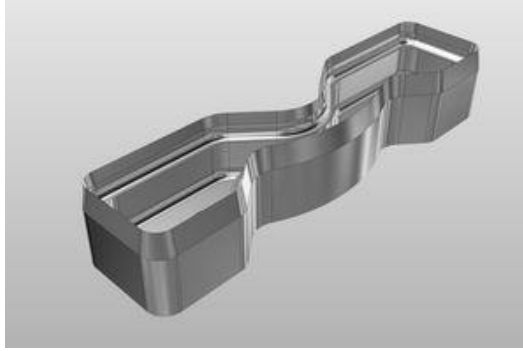
### 技术特点：

- 1、整套的裁切模具单元。
- 2、结构稳定性高、伤害风险性低、超长的使用寿命。
- 3、样品不带切口的裁切模具单元。
- 4、样品带有切口，并且切口尺寸固定、不可调的裁切模具单元（0.5mm）。
- 5、样品带有切口，并且切口尺寸可调的裁切模具单元（调节范围：1mm）。
- 6、切口刀片可更换。
- 7、四周和中心位置带有自动顶出功能，裁剪完成后自动弹出样品。
- 8、带有装夹适配器，可将其安装在多种类型的样品裁切机上使用。
- 9、切削刃被完全保护起来，避免操作过程中被割伤的风险。

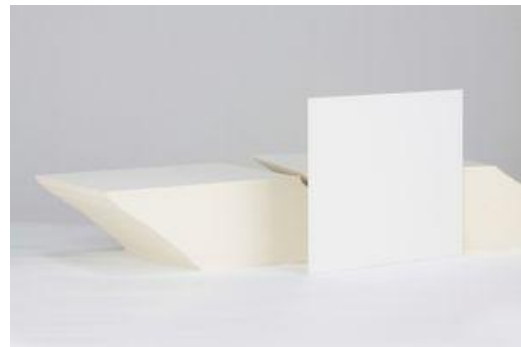
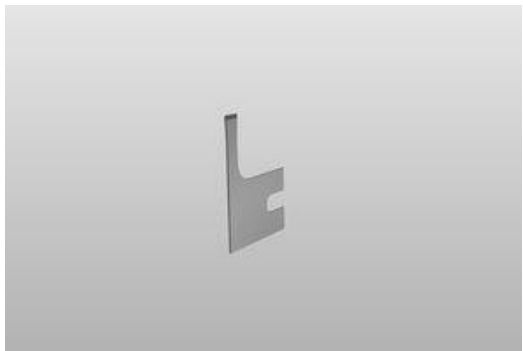
### 可选附件：




可替换的 ASTM D624 B 弓型裁切刀片（不带切口）



可替换的 ASTM D624 B 弓型裁切刀片（带切口）



可替换的 ASTM D624 B 切口刀片 1.5mm 硬纸板-100 片（裁切垫板）


 众研仪器（辽宁）有限公司

地 址：辽宁省大连市甘井子区圣林南园84号3单元

电 话：0411-86867981

邮 箱：zy@bjzyjyj.com

网 址：www.zy-instruments.com

 北京众研仪器有限公司

地 址：北京市朝阳区化工路59号焦奥中心4号楼212

电 话：15011133965

邮 箱：zy@bjzyjyj.com

网 址：www.bjzyjyj.com