



STOL-MG系列在线颜色光泽测量系统



**全球首套精确扫描式
在线实时颜色光泽测量**

用于彩涂生产线的实时颜色光泽监控和分析

STOL-MG系列是一款专业为彩涂领域设计的颜色光泽测量系统，仪器功能强大，操作简易。STOL-MG系列符合LQM, PAT, 6-Sigma, DMAIC 及其他主流品管规范，提供实时色彩光泽变化的分析，降低生产误差，避免物料浪费，保持品质稳定。在质量保障系统中提供稳定性和可追溯性。

STOL产品包括STOL-S系列、STOL-M系列和STOL-MG系列，分别有STOL-S1、STOL-S2、STOL-M1、STOL-M2、STOL-MG等不同定位系列产品，可以做到：

- 全自动校正：可自定义设置校正时间间隔，避免了由于人工校正带来的延误和对工作人员的安全隐患；
- 自动读取标样：系统设计了彩涂板多点位标样自动读取装置，消除在线测量的数据漂移问题，最大程度实现与标样的精确对比；
- 全宽自动横移系统：全自动横向扫描系统，可实现全宽色差光泽数据测量，并对各区域色差光泽进行对比；
- 强大的软件功能，除了测量颜色数据 L^*, a^*, b^* , L, a, b , XYZ, dE, Gloss, 还可以自定义曲线图，标准方差计算等强大的数据处理能力；
- 机头最大横移速度可达5米/秒，测量位置10方向可调；
- 具有焊缝自动避让和声光报警提示功能，避免造成对仪器探头的损坏；
- 当色差、光泽出现偏离时，系统工控机和机组可同时进行声光报警，数据库会对异常区域和程序进行记录并查询；
- 可以与检验室色差仪光泽仪联校，实现数据高度一致。

产品特点

准确 高速 耐用

- 系统内部装有3个传感器，分别检测颜色、高度及光泽。首创同时高速测量颜色、精确评估高度及准确读取光泽度的系统。
- 非接触式的设计，以每秒5次高速测量，能快速准确的测量彩涂板颜色及光泽。
- 实验室-生产线高度的匹配，减少混淆，确保操作员能得到与实验室相同稳定的颜色光泽数据。
- 外壳具备 NEMA 4/IP56 防护等级。可防尘、防污染，并能经受冲击和振动，可用于严酷的生产环境。



可为彩涂生产线定制化

专业应用于

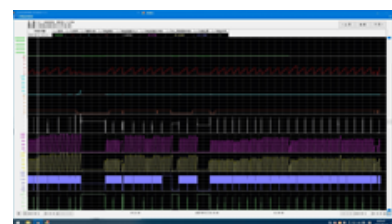
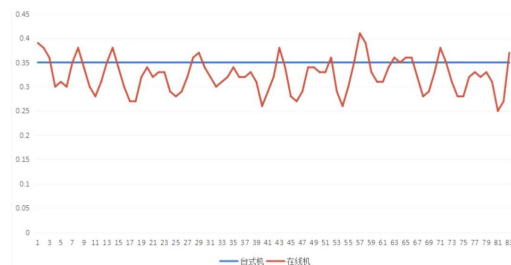
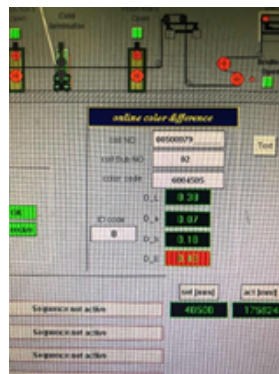
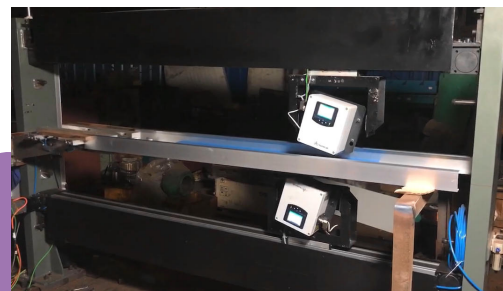
彩涂领域



产品参数

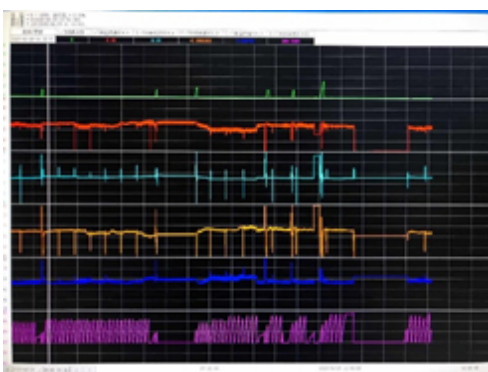
高精度非接触式测量

- 非接触式测量
- 测量范围65 mm - 115 mm
- 双光束测量，高分辨率凹面全息光栅
- 密封光学, 256个二极管阵列
- 全光谱LED照明，连续测量可达5年
- 0°/ 30°定向型几何结构
- 测量孔径1 inch
- 波长范围400 nm - 700 nm
- 10 nm带宽
- 仪器重复性 $\Delta E^* < 0.03$
- 光泽参数: 双角度20°及60°
- 测量范围: 20°: 0 - 2'000 GU; 60°: 0 - 1'000 GU
- 精度: 0.1 GU
- 重复性: 0-199.9 GU: ± 0.1 GU; 200 - 2'000 GU: $\pm 0.1\%$
- 再现性: 0-199.9 GU: ± 0.5 GU; 200 - 2'000 GU: $\pm 0.4\%$
- 测量速度: 最大每秒20次测量
- 良好的仪器间一致性，使多台仪器之间读数一致



用户软件界面

可按用户要求自定义设计

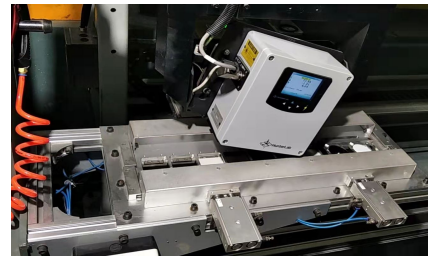
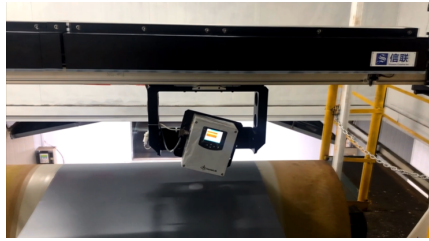


- 可实现与机组上位机的信息通讯
- 显示每个测量卷的卷号、颜色等产品信息，并按照设定容差标示合格/不合格
- 多个可设置界面，可根据需要设置所需信息如（各项色值、测量位置、位置和时间等信息）
- 颜色光泽测量数据可打印成工作报告
- 建立自定义模板便于颜色数据保存和显示
- 对每个颜色数据可以进行备注以便以后查阅
- 可将测量信息和数据实时在机组控制HMI上进行显示和报警
- 可应用户的特定职能，设定使用权限
- 可自动将数据输出至 Microsoft Excel 格式

公司微信公众号



联合专业设计院为企业进行全集成开发设计及系统定制



HunterLab及上海信联

HunterLab专注于研发颜色测量技术，拥有超过60年的经验及智慧。上海信联公司是美国HunterLab公司在中国区的官方授权商及合作方，专职经营和开发HunterLab颜色品质管理系统，负责该产品在中国的售前售后、维修、开发设计等工作。上海信联公司团队拥有专业机械、电气设计团队，具有丰富的冷轧产线整体设计经验，20多年来参与了在中国30%以上彩涂机组的设计、制造和调试工作。3名博士4名教授在内的9人软件编程小组专职负责HunterLab STOL-MG后期软件开发，以满足彩涂项目业主的个性化功能要求。

若要了解更多资讯，请浏览www.shanion.com 或与我们联系：021-64850134