

# 倒置荧光显微镜

## MHIF2000

倒置荧光显微镜 MHIF2000 广泛使用于医疗检验、病理诊断、免疫荧光、细胞观察等领域，用来观察生物切片、生物细胞、细菌以及活体组织培养、流质沉淀等的观察和研究，同时可以观察其他透明或者半透明物体以及粉末、细小颗粒等物体，应用于科研院所、高等院校、医疗卫生、检验检疫、农牧乳业等部门，在食品检验、水质鉴定、晶体结构分析及化学反应沉淀物分析等领域充分发挥其作用。本款产品根据客户需求增加倒置荧光模块来实现荧光观察功能，多色荧光模块可选，通过转盘即可轻松切换明场和荧光观察方式，同时还可以通过接口适配器连接相机实现显微成像的目的。



## 观察舒适、使用便捷

- 采用 UCIS 无限远校正光学系统

- 采用大功率长寿命 LED 光源

3W 大功率 LED 即开即用，开机无须预热；使用寿命长，人工维护成本低。

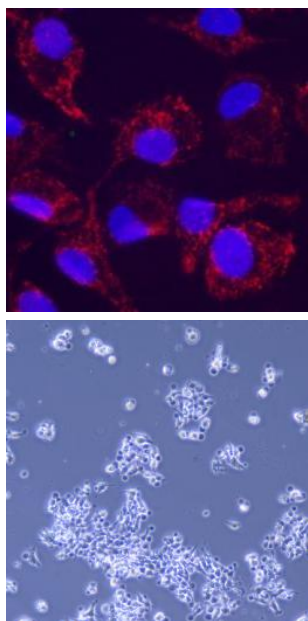
- 标配三目镜筒设计

分光比：目镜/相机口=80:20，另有 100:0 或 0:100 可选。

- 调焦机构位置上下可调

瞳距调节范围 50mm-75mm，视度调节：可调目镜， $\pm 5$

屈光度调节。



- 照明系统

完美的模块化科勒照明，自由拓展照明空间。

- 物镜

不同物镜搭配，可实现明场/相衬/荧光观察，效果可以媲美进口品牌；

仪器放大倍数可达 40-960X。

- 旋转摆入摆出式的聚光系统

更加方便对高培养皿或圆筒状烧瓶进行无污染培养细胞观察。

- 适配相衬观察系统

适用于观察其他透明或者半透明物体以及粉末、细小颗粒等物体。



## 模块化设计、应用灵活

- 配置荧光模块，“一键”升级荧光照明

在不改变原有光路的情况下，搭配高功率 LED 荧光附件实现清晰的、高信噪比的荧光观察，只需通过转盘即可轻松实现不同通道之间的切换，单个附件最多可搭配四组滤色片，满足不同领域的荧光检测。



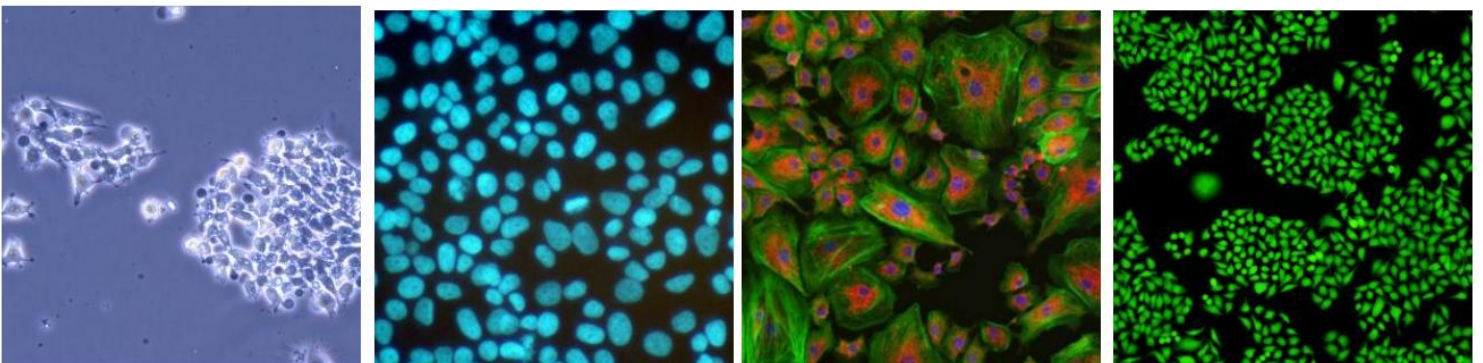
## 数码成像系统



- 搭配高灵敏、高分辨率显微镜摄像头

连接显微镜进行数码成像观察，提供 500-2000 万像素满足不同应用类型显微镜摄像头及配套成像软件，可连接电脑进行图像采集、保存、处理、分析、共享等功能，可提供 SDK 二次开发，软件终身免费升级。

## 数码成像实拍效果图



MHIF2000 倒置荧光显微镜配置表

光学系统	UCIS 无限远色差独立校正光学系统	
配置类型	荧光	
调焦机构	使用粗/微调旋钮控制物镜转盘垂直移动，行程：14mm，配有限位装置和锁紧装置	
	低手位粗微调同轴调焦手轮，每圈调焦旋钮行程：20mm（粗调），0.1mm（微调）	
物镜转盘	五孔物镜转盘	
载物台	平板式载物台：200mm(L) x 266mm(W)，配有可替换的水滴载物片 (φ110)	
	右侧手柄平板载物台，配有可移出的样本夹；载物台行程：X=80mm, Y=50mm	
照明系统	LED 光源；滤光片板：可安装φ34mm 滤光片，可拆卸；标配蓝、绿、黄色滤色片	
	旋转式孔径光阑，手动调节；推拉式相衬环板，相衬模块位于转盘式聚光镜中	
聚光镜	长工作距离聚光镜，转盘式调制相衬装置，调制相衬观察适应	
	数值孔径：0.30；工作距离：72mm	
	适用物镜：2 倍至 60 倍，带有孔径光阑	
观察镜筒	固定三目观察镜筒，30 度倾斜，360 度旋转，瞳距范围 52-75mm，±5 视度调节	
	光路：目镜/成像端口=80:20	
	光路：目镜/成像端口=0:100/100:0，通过拉杆切换（选配）	
成像端口	C 型接口；TV1XC-U/TV0.65XC-U（选配）/TV0.5XC-U（选配）	
目镜	·10X 视场数 (FN) 20 高眼点；对中望远镜	
物镜	无穷远长距平场消色差	
	·4X	NA 0.10 W.D. 11.98mm (选配)
	·10X	NA 0.25 W.D. 9.5mm
	·10X PH	NA 0.25 W.D. 9.5mm (选配)
	·20X	NA 0.40 W.D. 7.97mm
	·20X PH	NA 0.40 W.D. 7.97mm
	·40X	NA 0.60 W.D. 3.77mm
	·40X PH	NA 0.60 W.D. 3.77mm (选配)
	·60X PH	NA 0.70 W.D. 2.55mm (选配)
荧光照明器 (选配)	LED 光源，亮度连续可调，含光源指示灯，可数显强度，5V/2A 电源适配器	
	标配三组激发块，其他种类可定制	紫外 (UV) : EX350/50nm;DM:400nm;EM:420nmLP
		蓝色 (B) : EX470/40nm;DM:505nm;EM:515nmLP
		绿色 (G) : EX530/40nm;DM:565nm;EM:575nmLP
额定电压/电流	AC 100-240V 50/60Hz 0.4A	
能耗	3W	



## 广州市明慧科技有限公司

广州市天河区高普路 97 号 OA 云谷 C201A

邮 编：510640

电 话：+86-020-87096762

E-mail: minghui88@163.com

官 网：www.gzmhkj.com.cn