

# I B=UV<sup>a</sup> U

惰性气体手套箱系统



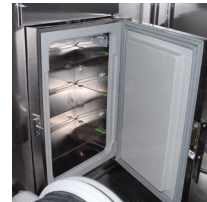
myMBRAUN App



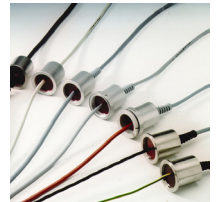
- 集成气体净化系统的简洁设计
- 不锈钢主体加装安全玻璃前窗
- 模块化箱体设计，便于扩展
- 闭路循环净化
- 水、氧浓度可达<1ppm
- 可在正压或负压下操作
- **SIEMENS PLC** 自动控制系统，大尺寸彩色触摸屏
- 配置脚踏开关，便于调整箱体压力
- 配置快速清洗功能
- 配置节能循环模式 (ECO Mode)
- 配置大过渡舱，内有滑盘
- 配置 **Edwards RV12** 真空泵
- 其它众多功能拓展附件可选

# UNILab<sup>max</sup>

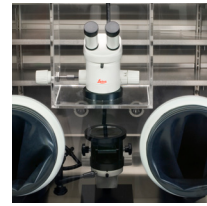
## 手套箱及配件



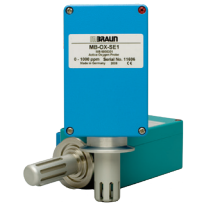
冰箱



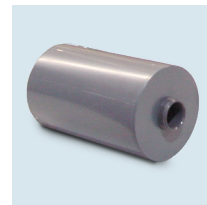
气密接口



显微镜



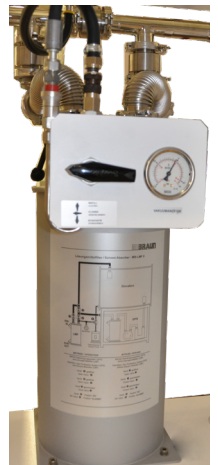
氧、水和溶剂探头



内置式溶剂吸附装置



微型过渡舱



外置式溶剂吸附装置

### 手套箱技术参数

主体结构	模块化箱体，端面带法兰用于箱体扩展
材质	不锈钢(US 304, 1.4301)
内部长度	1250 / 1500 / 1800 mm
内部深度	单面操作箱体: 780mm 双面操作箱体: 1000 或 1200 mm
内部高度	900mm
泄漏率	< 0.05 Vol%/h
内表面	不锈钢拉丝处理 Ra 1.2μm
外表面	白色烤漆 (RAL 9003)
前窗	安全玻璃耐腐蚀前窗
手套孔	耐腐蚀铝合金材质，直径220mm，O型圈密封
手套	溴丁基橡胶材质，厚度0.4mm
照明	LED灯
气密性接口	4个DN40KF法兰接口
电源接口	1
灰尘过滤器	HEPA H13安装于箱体进口气口
搁物架	3层模块化设计搁物架安装于箱体背部或悬挂于顶部（长度：视箱体长度而定）

### 可选配置

冰箱
聚碳酸酯前窗
可选配用于连通箱体内外信号，气体或液体的多种气密接口
多种材料 (Hypalon, Neoprene 和 Butyl)、厚度和尺寸的手套可供选择
特制搁物架以及其它储物配置

### 大过渡舱技术参数

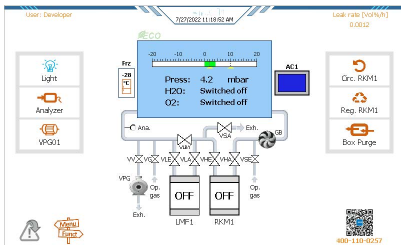
型号	圆柱形
材质	不锈钢
尺寸	390 x 600 mm (D x L)
内表面	金属拉丝
外表面	白色烤漆 (RAL 9003)
泄漏率	< 10 <sup>-4</sup> mbar l/s
滑盘	不锈钢
滑盘尺寸	575 x 290 mm (L x W)
过渡舱门	铝制，阳极氧化处理，厚度10mm
过渡舱门锁	中心轴锁门机构，适用于单手操作
压力表	模拟显示
抽充过程	通过手阀手动操作
阀门	手动阀(抽气阀尺寸规格DN40 / 补气阀尺寸规格DN8)

### 可选配置

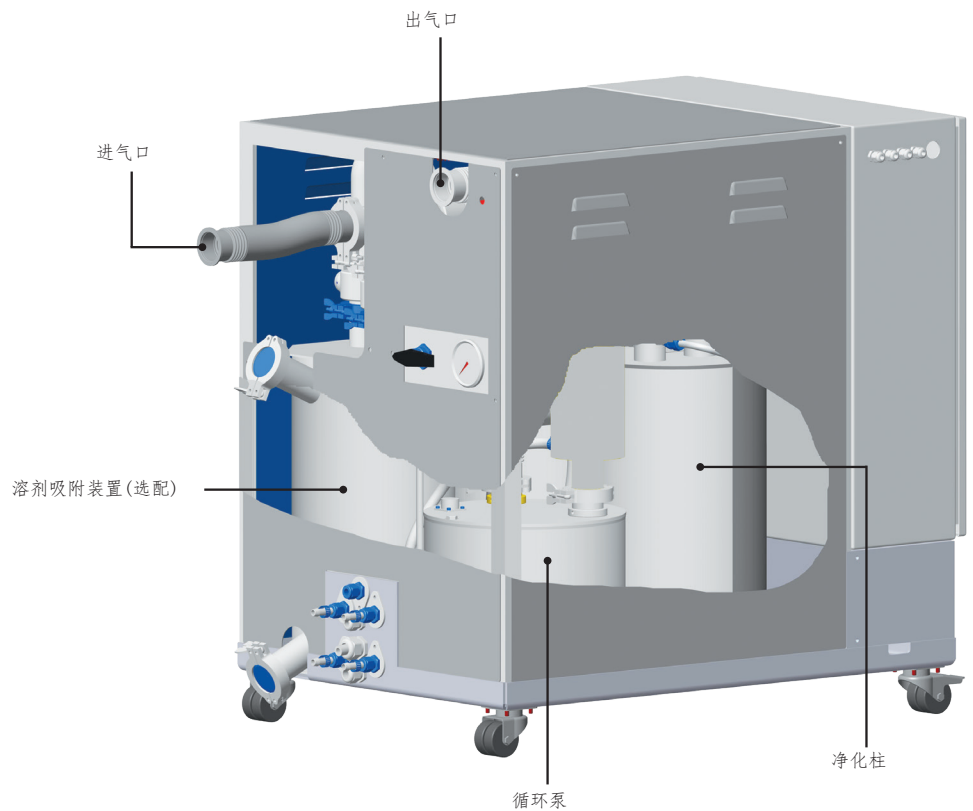
过渡舱定时、定压自动抽充装置
圆柱形大过渡舱
圆柱形微型过渡舱（可安装于箱体侧板或箱体底部）
方形过渡舱
L-型过渡舱
圆柱形T-型过渡舱
方形T-型过渡舱

# UNILab<sup>max</sup>

气体净化单元



SIEMENS PLC自动控制系统，大尺寸彩色触摸屏



## 气体净化系统技术参数

运行机理	闭路循环
可得惰性气体纯度	水 <1 ppm, 氧 <1 ppm
可净化箱体体积	可达 5 m <sup>3</sup>
每个净化器中含有的净化柱数量	1 (SP) 或 2 (DP)
运行维护提示	具备运行维护周期设定及自动报警提示功能
快速清洗功能	PLC控制的自动快速气体置换功能
节能循环模式	PLC控制，降低能耗和噪音最高可达90%
再生	自动再生程序
控制单元	SIEMENS PLC
显示器	大尺寸彩色触摸屏
箱体压力控制	自动压力控制，脚踏开关辅助手动控制 (压力调整范围： ± 15mbar)
真空泵*	油泵，流量 可达 17 m <sup>3</sup> /h (10 CFM)
循环风机(50 Hz / 60 Hz)*	变频控制，流速最高可达88 m <sup>3</sup> /h
管路	不锈钢1.4301 (SUS 304)
主控阀门	电磁气动阀
再生气体	N <sub>2</sub> /H <sub>2</sub> 混合气或 Ar/H <sub>2</sub> 混合气 (H <sub>2</sub> : 2-5 %, H <sub>2</sub> >5%可选)
工作气	氮气，氩气或氦气
尺寸	907mm x 600 mm x 848 mm (L x W x H)
结构	独立于箱体之外

\*注意：取决于操作条件

**ECO** Mode operation

ECO mode 节能循环模式可将系统运行噪音和能耗降低90%\*

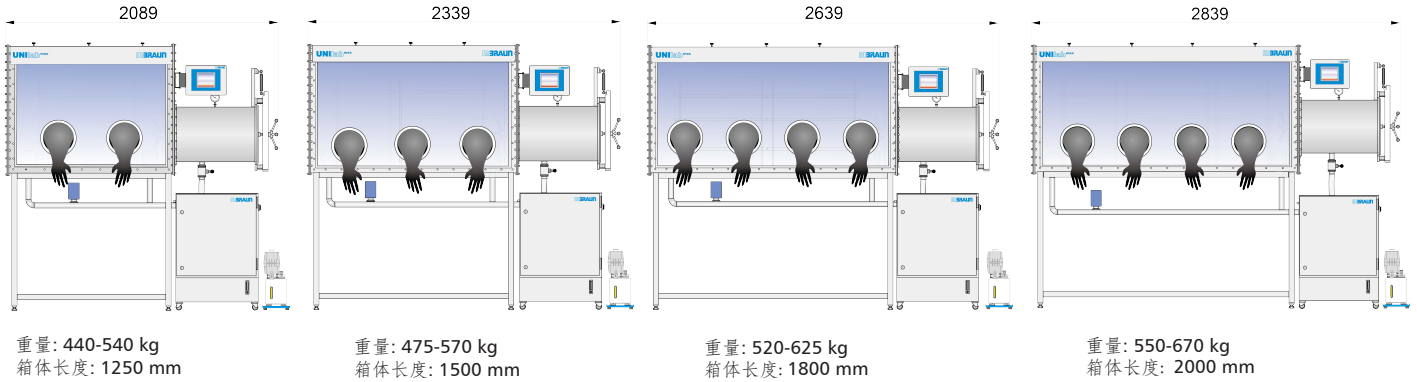
## 可选配置

- 水、氧探头
- 溶剂吸附装置
- 溶剂探头
- 真空烘箱
- 冷井或定制冰箱
- 真空泵升级为干泵
- 过渡舱自动控制 (定时自动抽充或压力控制自动抽充)
- 前窗集成显微镜
- 其他众多多功能附件请详询布劳恩

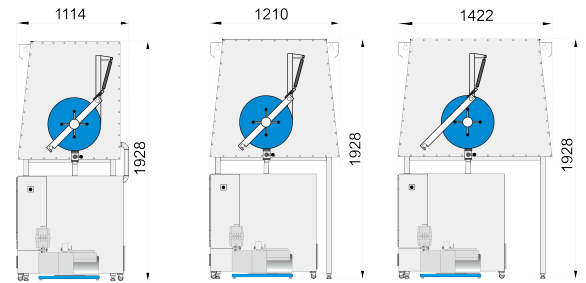
# UNILab<sup>max</sup>

长度单位: mm

## 箱体规格及配置



体积			
	箱体深度: 780mm	箱体深度: 1000mm	箱体深度: 1200mm
箱体长度: 1250 mm	0.8 m <sup>3</sup>	1.1 m <sup>3</sup>	1.3 m <sup>3</sup>
箱体长度: 1500 mm	1.0 m <sup>3</sup>	1.3 m <sup>3</sup>	1.6 m <sup>3</sup>
箱体长度: 1800 mm	1.3 m <sup>3</sup>	1.6 m <sup>3</sup>	1.9 m <sup>3</sup>
箱体长度: 2000 mm	1.4 m <sup>3</sup>	1.8 m <sup>3</sup>	2.1 m <sup>3</sup>



动力要求				
	工作介质	压力	流速	接口
工作气体	氮气, 氩气或氦气	6 bars	250 l/min	Swagelok D=10 mm
再生气体	N <sub>2</sub> /H <sub>2</sub> 混合气或 Ar/H <sub>2</sub> 混合气 (H <sub>2</sub> 2-5 %, H <sub>2</sub> >5%可选)	0.3 - 0.4 bar	10-20 l/min	Swagelok D=10 mm
再生排气	软管, 9*3mm			
真空泵排气	负压软管, 直径不小于25mm (由用户提供)			
电源 (FLA) 对应不同箱体深度	230 V/50-60 Hz, 8 A 或 115 V/50-60 Hz, 16 A 或 100 V/50-60 Hz, 18.5 A			

M. Braun Inertgas-Systeme GmbH (Headquarters)  
 Dieselstr. 31 • D-85748 Garching • Germany  
 Phone: +49 89 32669-0 • Fax: +49 89 32669-105  
 Web: www.mbraun.de  
 E-Mail Sales: info@mbraun.de  
 E-Mail Service: service@mbraun.de

布劳恩惰性气体系统 (上海) 有限公司  
 中国上海浦东新区唐镇工业园金唐路145号1号楼1楼 201201  
 电话: + 86 21 5032 0257 • 传真: + 86 21 5032 0229  
 E-Mail Sales: info@mbranchina.com  
 E-Mail Service: service@mbranchina.com  
 Hotline: 400-110-0257  
 Web: www.mbranchina.com

### M. BRAUN ENGINEERING COMPETENCE

With 40 years of engineering experience and world-class core technology, we develop and produce individual, customer-specific large-scale plants. Discover the possibilities: [www.mbranchina.com](http://www.mbranchina.com)