



南京金实
GENSCIENCE

Pro8085/8105

实验室公共平台

冷冻干燥机

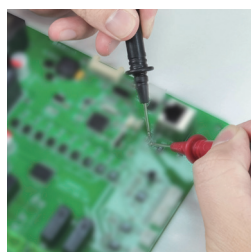
地址：南京市栖霞区经济技术开发区恒谊
路1号联东U谷18号楼

电话：025-86562535

网址：www.genscience.cn



公司简介



关于我们 ABOUT US

南京金实仪器设备有限公司是一家集科学仪器研发，生产，销售于一体的专业型公司。公司位于长江三角洲经济快速增长区，六朝古都——南京。自公司创立以来，一直专业致力于国产高端冷冻干燥机、真空离心浓缩仪等仪器的研发与生产，历经数年的冷冻干燥机理论积累与技术研发探索，公司投入建设新的研发生产基地，致力于打造国产高端冷冻干燥机，打破中国乃至全球市场对于国产仪器的固有印象，摆脱中国市场对于进口仪器的依赖。

公司积极践行企业责任，以“匠心”精神为中国研发出自主、安全、可控的国产仪器作出有效探索，让科学仪器仪表行业充满中国“智”造。

● 电磁阀设计，真空控制更精确

采用原装进口真空传感器，让真空测量更准确；采用原装进口电磁阀，让真空控制更精确。

● 高精度传感器，数据更准确

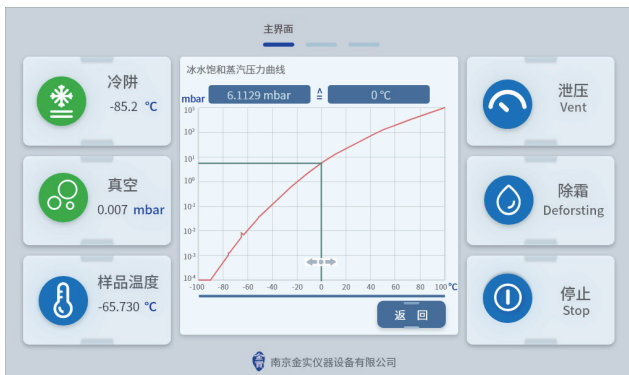
0.001-1000mbar 高精度皮拉尼传感器，全量程真空度可调可控，避免了因真空不可控带来的特殊物质起泡、吹瓶及冰核等样品问题，可通过合理的真空控制加快冻干速度。

● 先进制冷系统，降温更迅速

极速降温，大幅度减少样品准备时间。

● 样品温度模拟，智能化推荐最佳冻干条件

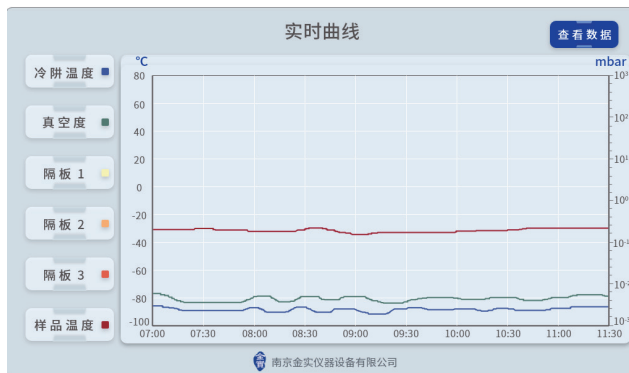
软件拟合冰水饱和蒸汽压曲线，设备模拟出样品在冻干过程中的介体升华温度，相比较传统实验室温度探头无法插入已经冻固体的样品的无效设计，该软件更直观的模拟了样品在升华时的温度参数，并实现样品温度的控制和调节，更实用便捷。



手动控制界面

● 冻干方案随心设

可手动控制冻干，也可自动程序冻干，设定冻干程序，设定系统预热、主干燥和次干燥分步进行，独立设定每一步的真空度和对应的时长，保证样品的冻干效率和效果，也可以一键启动程序，便捷快速。



自动程序冻干界面

● 自动泄压，样品更安心

进气速率稳定，保护样品完整性，可回填惰性气体，提供无氧洁净环境。

● 一键除霜，操作更便捷

可在实验结束后，一键启动，自动加热冷阱盘管，快速去除冷阱结冰。

● 压力保护装置，使用更放心

当设备环境温度过高时，保护装置启动保护设备，避免高压运行带来的损伤。

● 操作人员权限，仪器更安全

软件加强冻干机的使用管理；设备记录运行时间，维护时间和泵油更换时间，便于维护保养。

Pro-8085/8105

智能操控 高效冻干

大尺寸彩色触摸屏，采用全新 LyoS 控制系统，操作方便，过程实时掌握。可选择手动冻干，自动程序冻干，满足不同使用需求。标配进口真空泵，真空计，电磁阀，实现真空控制，冻干周期缩短 40%。整体性能优于进口冻干机的技术标准。

设计特色:

大尺寸隔板

三层独立控温加热隔板，控温范围可从室温 +5°C 到 60°C，隔板间距超过 10cm，隔板面积 0.43 m²，冻干速度更快。

一键泄压

自动泄真空，氮气回填，泄压速率可通过针阀调节。

前开门设计

操作简便，不需要繁琐的搬动冻干舱。

紧凑设计

一体化结构设计，内部集成真空泵，简洁大气，无死角便于清洁。节约您宝贵的实验室空间；



不锈钢冻干舱

采用不锈钢冻干舱，耐腐蚀防老化，易清洁；

门锁设计

操作简便，密封性能优秀，长时间使用密封效果几乎无衰减；

外置盘管冷凝器

直接捕冰盘管式冷凝器设计，降温速度更快，凝冰效率更高；特氟龙涂层的防腐处理，耐受有机溶剂；

Lyo S 操作系统

软件功能：真空度自动控制，模拟样品升华界面温度、程序设定工艺步骤、自动泄压、热气除霜、工艺曲线记录等；



Pro-8085/8105

大面积冻干 操作简便

实验室公共平台设备特点

1. 使用人员多，操作人员对设备熟练程度不一致；
2. 样品种类较多，包含各种样品，包括水溶剂样品和有机溶剂样品；
3. 样品量多少不确定，样品有时多，有时少；
4. 样品种类不同，样品干燥周期不确定，有的样品干燥快，有的干燥慢。



解决方案:

● 易操作

操作简单，不用像钟罩式冻干机那种转移样品，操作界面大，清晰。

● 面积大

隔板面积大，达到 0.5 平方，少量或大量样品都能冻干。

● 冻干快

隔板标配加热功能，某些样品需要热量时候可快速冻干。

● 耐腐蚀


冷凝器温度低，至少为 -85°C，水溶剂和有机溶剂都能冻干，除了冻干舱门，腔体内部均为不锈钢，耐受有机溶剂腐蚀。


产品参数

冷阱温度	-85°C	-105°C
隔板控温范围	室温 +5°C到 60°C	
最大凝冰量	12Kg	
凝冰效率	8Kg/24h	
极限真空度	0.01mbar/1pa	
真空控制范围	0.001-1000mbar	
泄压方式	手动泄压，一键泄压，自动氮气回填	
样品温度	冰上饱和蒸汽压模拟升华温度	
冻干面积	0.43 m ² (三层独立控温加热隔板)	
除霜方式	热气除霜	
主机质量及功率	质量 100kg, 功率 0.9KW	质量 120kg, 功率 1.8KW
主机尺寸	W850*D600*H1400mm	



南京金实仪器设备有限公司

 地址：南京市栖霞区经济技术开发
区恒谊路一号联东 U 谷 18 号楼

 电话：025-86562535

 网址：www.genscience.cn



金实官网



关注微信视频号
金实冻干课堂



金实微信公众号