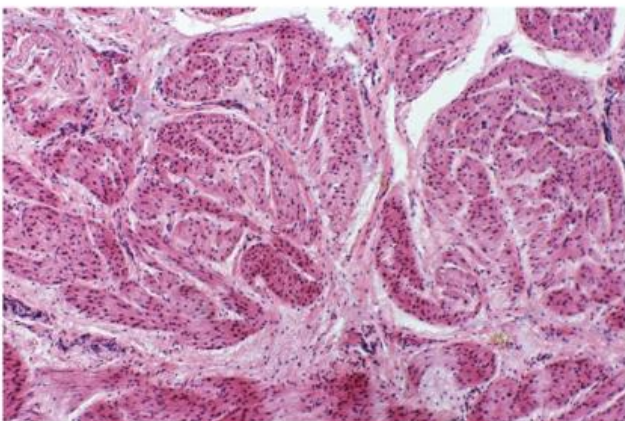


生物显微镜

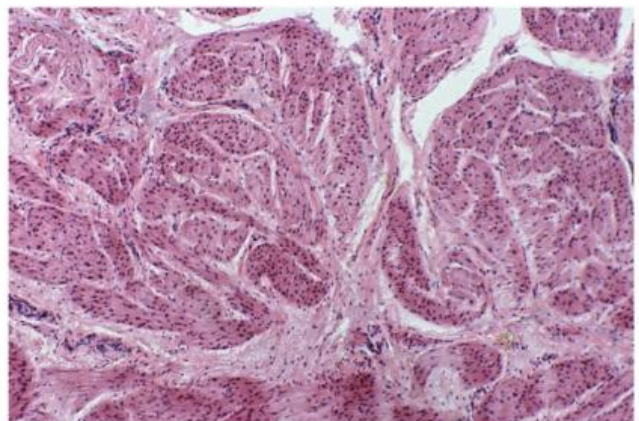
MHL2000



数码成像实拍效果图：



全新高衬度独立消色差全平场物镜效果



传统消色差全平场物镜效果

全新 MHL2000 系列生物显微镜，具有高清晰度，高对比度等卓越的光学性能。配合使用标准柯勒照明系统，可通过调节孔径光阑和视场光阑，将成像调节至最佳观察状态，从低倍到高倍都可以得到高分辨率，高对比度的显微图像。符合人体工程学设计，使用更加简单舒适。MHL2000 系列生物显微镜致力于满足现代生物教学及基础医疗、科研不同领域的需求，优越的光学性能可以给你带来超乎预期的精彩图像。

性能优势

- ★采用优良的光学系统，可提供卓越的光学性能。
- ★标准的柯勒照明，使用 LED 照明，使得照明更加稳定，使用寿命超长。
- ★流线型的设计理念，与柔和的颜色搭配（可以选配颜色），使显微镜更具美感。
- ★人性化设计，便携式提手后背和内置式传动机构，减轻重量的同时符合人机工程学要求的理想设计。

● 观察系统

三目观察镜筒可自由切换目视观察与显微摄影，30°倾斜，眼点高度可调，操作时不需要长时间低头或平视观察，使操作者的颈与肩部得到有效释放。

双目镜筒间距可调（50mm-75mm），目镜筒上装有适度调节圈，适合不同眼点高度的操作者，摄影时可 100%通光。



● 载物台

双层复合机械移动平台，确保标本与物镜不会接触，尺寸 155mmx142mm，移动范围:76mmX50mm，精度 0.1mm。

同轴齿轮和柔性钢丝传动完美结合，使载物台移动更流畅；内置式传动机构，能有效防止因传动机构外露而伤及操作者。



- **聚光镜**

阿贝聚光镜 N.A.1.25，带可变孔径光阑，可上下升降。

- **集光器&照明**

3W LED 照明，预定中心，亮度连续可调；外置式宽电压适配器，输入 100V-240V-AC50/60HZ,输出 DC12V2A。



- **搭配高灵敏、高分辨率显微镜摄像头**

连接显微镜进行数码成像观察，提供 500-2000 万像素满足不同应用类型显微镜摄像头及配套成像软件，可连接电脑进行图像采集、保存、处理、分析、共享等功能，可提供 SDK 二次开发，软件终身免费升级。

- **符合人机工程学要求的理想设计，操作更加舒适安全**

弯圆弧的镜臂，整体结构设计小巧且不缺刚性，显微镜后背设置了便携式提手，操作方便舒适，空间广阔，仪器搬运更安全。两侧翼又贴上装贴生动的蓝色装饰品（可以选配颜色）、色彩丰富。采用镂空设计，在减轻重量的同时又符合了人体工程学，搬动显微镜更为方便，内置式传动机构，能有效防止因传动机构外露而伤及操作者。



光学系统	有限远消色差校正系统		
观察筒	30°倾斜, 单目观察筒 30°倾斜, 铰链式双目观察头, 瞳距调节: 50mm-75mm, 单边视度调节 30°倾斜, 铰链式三目观察头, 瞳距调节: 50mm-75mm, 单边视度调节, 固定式分光比 R:T:80:20		
目镜	普通目镜 WF10X/18mm;大视野平场目镜 PL10X/18mm、PL10X/18mm 带指针、PL10X/18mm 带测微尺		
物镜	消色差物镜 消色差 4X/0.10 消色差 10X/0.25 消色差 40X/0.65(弹簧) 消色差 100X/1.25(弹簧,油) 平场消色差 ·4X NA 0.13 W.D. 12.31mm ·10X NA 0.30 W.D. 6.75mm ·40X NA 0.70 W.D. 0.76mm ·100X NA 1.25 W.D. 0.12mm		
转换器	内定位四孔转换器		
调教机构	低手位粗微同轴, 粗调行程 25mm, 微调精度 0.002mm, 带有防止下滑的调节松紧装置和机械式上限位装置		
载物台	155mmx142mm 双层复合机械移动平台, 移动范围: 76mmX50mm ; 精度 0.1mm		
聚光镜	阿贝式聚光镜 数值孔径 N.A.1.25 带可变孔径光阑		
照明系统	3W LED 照明, 预定中心, 亮度连续可调; 外置式宽电压适配器, 输入 100V-240V-AC50/60HZ,输出 DC12V2A		
选配件	透射用滤色片	蓝色	
		黄色	
		绿色	
	CCD 接头	C 型接口, 可调焦	
		0.35X	
		0.5X	
	显微镜摄像头	USB2.0	MHD500
USB3.0		MHC600、MHD600、MHD800、MHD1600、MHD2000、MHS500、MHS900	
数码相机接头	CANON(EF) NIKON(F)		



广州市明慧科技有限公司

广州市天河区高普路 97 号 OA 云谷 C201A

邮 编: 510640

电 话: +86-020-87096762

E-mail: minghui88@163.com

官 网: www.gzmhkj.com.cn