



# MGS-24

## 高通量智能动植物研磨均质仪

# MGS-24 高通量智能动植物研磨均质仪

通过将动植物组织样品及研磨珠同时放入样品管中，然后通过剧烈地三维高效立体振荡对样品进行高动能撞击、碰撞或摩擦，进而裂解并释放细胞内的物质，从而完成均质提取的过程。三维立体振荡形成的动能更高，速度更快，样品均匀性更好，细胞裂解提取更高效。研磨均质完成后，样品可以直接进行离心，收集上清液等进一步的前处理流程，高效便捷。

MGS-24采用7寸高清智能彩色触屏控制，智能控制界面上实时显示研磨均质的方法，包括方法名称、转速、运行时间和样品规格等，完美搭载手动自动双模式。终端可以储存多种研磨均质方法方便直接调用，从而确保实现最佳的均质提取重现性。整机结构紧凑，美观大方，最多可以同时研磨处理26个样品，广泛适用于样品的研磨粉碎，动植物组织的均质提取。

## 应用领域 APPLICATION FIELDS

**食品安全**  
(QuEChERS方法)  
农残检测、抗生素、杀虫剂分析等



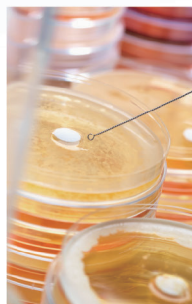
**生命科学**  
蛋白质提取、核酸提取、  
RNA/DNA提取等



**药物分析**  
中药材农残、生化分析等



**微生物检测**  
酵母菌、细菌等破碎提取



## 智能控制终端 INTELLIGENT CONTROL TERMINAL



●支持自动模式或手动模式，中英文操作界面自由切换。

●可储存32种以上研磨均质方法和程序提取曲线，每种方法可设六段研磨均质程序。

●研磨均质过程随时启停仪器，均质完成后自动报警提示，轻松实现无人值守。

### DTLabs 远程监控微信小程序



在异地也能实时监控样品的研磨均质进程



均质完成后，通过微信自动推送通知信息



多重保障，多种售后服务功能一应俱全

采用7寸高清彩屏控制，实时显示方法名称、转速、运行时间和样品盘规格。

高通量，最多支持26个样品同时研磨均质，兼容多种规格的样品管。

独特的三维立体振荡技术，无惧韧性强、破碎难度大的样品，振荡频率范围：500-6000rpm，确保样品细胞裂解更有效，均匀性更好。

7寸智能控制终端，实时显示运行转速和时间，极佳操作体验。

可视化防护罩，方便随时观察样品状态，运行时自动开启智能安全防护。



MGS-26(2/1.5mL)  
MGS-24(5/8mL)  
MGS-16(15mL)  
MGS-12(50mL)

多种规格研磨珠可选，用户可以根据不同的样品种类和实验要求选择不同材质的研磨珠：如不锈钢珠、氧化锆珠、硅珠和陶瓷珠（用于QuEChERS方法）等。

专业的圆周样品夹具设计，确保每个样品振荡碰撞动能的一致性，从而保证批量样品研磨均质的平行性。

## QuEChERS方法智能组合方案



### MGS-24 高通量智能动植物研磨均质仪

- 高通量，最多支持26个样品同时研磨均质
- 多种样品管规格可选，兼容16位15mL离心管、12位50mL离心管，批量处理能力强
- 双模式控制，可储存32种以上研磨均质方法



### FV32Plus 全自动高通量智能平行浓缩仪

- 高通量双模式支持自动定容
- 各通道独立控制，精准定量浓缩
- 多位样品同步浓缩，平行性佳