



200
MAXIMUM FILL

200
MAXIMUM FILL

200
MAXIMUM FILL

100

100

100



iQSE-02/06

智能快速溶剂萃取仪

iQSE系列 智能快速溶剂萃取仪

相比于索氏提取、超声提取等常见样品提取方式，iQSE系列智能快速溶剂萃取仪利用高温高压条件，同时对多个固体或半固体样品进行快速萃取，确保萃取操作的平行性良好，极大程度上减少提取用时和溶剂耗量，最多6个通道同时并联使用，单台设备日处理量达近百个样品，显著提高实验室效率。

应用领域 APPLICATION FIELDS

环境监测

土壤、沉积物、固废等



食品安全

粮谷、油料、茶叶等



制药领域

中药材成分、天然产物提取

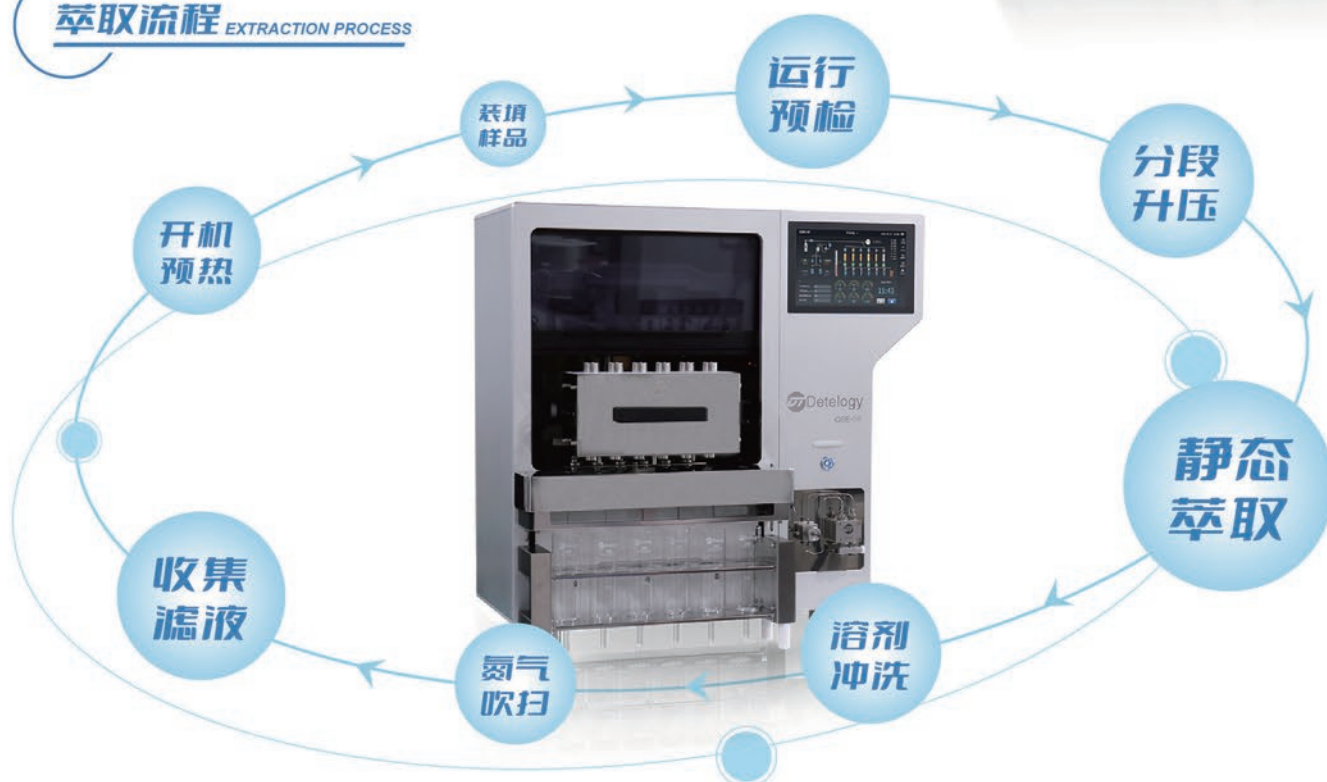


化工制品

聚合物、石油化工等



萃取流程 EXTRACTION PROCESS



iQSE-02智能快速溶剂萃取仪

双通道，结构紧凑，节省实验室空间



双通道和六通道可选，进阶提高单日样品前处理效率

兼容10-120mL的萃取罐装填样品,以应对不同样品的实验需求,可提供萃取池定制服务

萃取罐自动密封,无需在填装萃取罐时手动密封,避免人工操作导致的漏液问题

立体环绕式加热设计,导热效率高,样品受热均匀,加热范围:室温-200°C

控制终端和主机一体式设计,操作简单,同时节省实验室空间

透明可视化设计,便于使用人员随时观察样品萃取情况,直观清晰

各个通道独立控制,当系统判断出泄漏或堵塞时,自动暂停该通道,不会影响其他萃取通道正常运行

多种通用收集瓶规格可选,无需转移样品,与全自动智能浓缩设备无缝链接

具备防超温、防超压、防泄漏等多重安全防护,具备强力排风装置

具备智能溶剂管理界面,支持4种萃取溶剂在线任意比例混合

iQSE-06智能快速溶剂萃取仪

高通道，灵活组合，无惧海量样品



采用10.1寸高清彩色触屏控制，图形化界面直观显示，赋予最佳人机交互体验



全方位监控萃取流程，实时显示各项参数和运行曲线图，支持分组通道独立控制



可编辑和保存萃取方法，一键调用萃取方法，确保操作重现性

The screenshot shows the '使用日志' (Usage Log) interface. It contains a table with the following data:

序号	操作	产品名称	时间	状态	查看详情
6	萃取	HJ783多氟联苯	2021-11-22 16:18:37	正常	查看详情
5	排液性测试	-	2021-11-22 16:18:37	手动结束	查看详情
4	排液性测试	-	2021-11-22 16:18:37	手动结束	查看详情
3	萃取	HJ783多环芳烃	2021-11-22 16:18:37	手动结束	查看详情
2	系统清洗	-	2021-11-22 16:18:37	手动结束	查看详情
1	萃取	HJ783有机氯农药	2021-11-22 16:18:37	手动结束	查看详情

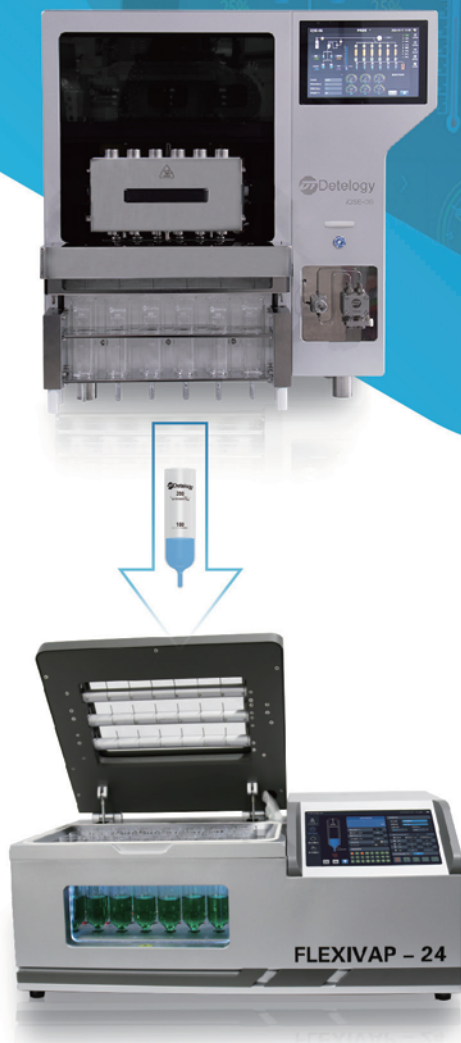
可随时查询使用日志，将详细的运行曲线记录图导出至U盘等便捷储存工具中



中英文界面自由切换，具备DTLabs微信小程序远程监控功能，完成时自动推送通知信息

FlexiVap-12/24 全自动智能平行浓缩仪

可与iQSE-06配套使用，减少样品转移次数，避免样品损失，更便捷更高效



- 01 同时处理12位或24位样品
- 02 氮吹针角度和氮吹压力自动程序调整
- 03 可自动定容到1mL或0.5mL
- 04 独立红外光纤液位传感器自动定量浓缩，每个通道支持单独控制
- 05 10.1寸高清触屏提供最佳人机交互体验，DTLabs小程序远程监控

部分参考标准 PARTIAL REFERENCE STANDARD

HJ782-2016 固体废物有机物的提取加压流体萃取法
HJ891-2017 固体废物多氯联苯的测定气相色谱-质谱法
HJ892-2017 固体废物多环芳烃的测定高效液相色谱法
HJ912-2017 固体废物有机氯农药的测定气相色谱-质谱法
HJ951-2018 固体废物半挥发性有机物的测定气相色谱-质谱法
HJ963-2018 固体废物有机磷类等47种农药的测定气相色谱-质谱法
HJ783-2016 土壤和沉积物有机物的提取加压溶剂萃取法
HJ805-2016 土壤和沉积物多环芳烃的测定气相色谱-质谱法
HJ 834-2017 土壤和沉积物半挥发性有机物的测定气相色谱-质谱法
HJ890-2017 土壤和沉积物多氯联苯混合物的测定气相色谱法
HJ921-2017 土壤和沉积物有机氯农药的测定气相色谱法
HJ1023-2019 土壤和沉积物有机磷类和拟除虫菊酯类等47种农药的测定气相色谱-质谱法
GB 22996-2008 人参中多种人参皂甙含量的测定液相色谱-紫外检测法
GB 23200.9-2016 食品安全国家标准粮谷中475种农药及相关化学品残留量测定气相色谱-质谱法

.....