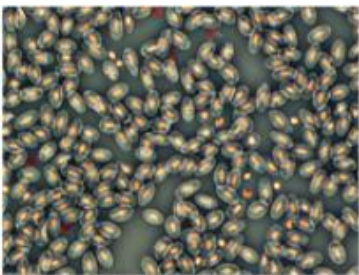


# 生物显微镜

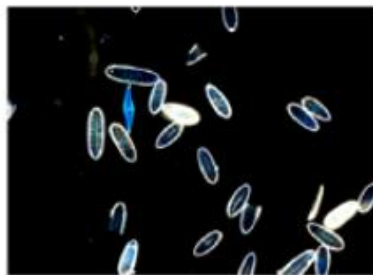
MHL2800



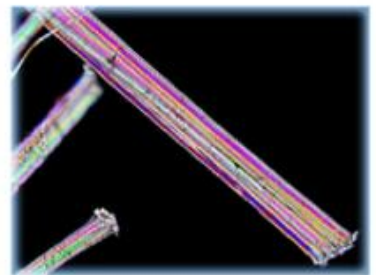
数码成像实拍效果图：



相衬观察



暗场观察



偏光观察

生物显微镜 MHL2800 系列生物显微镜配置优良的无限远平场消色差物镜和大视野目镜，成像清晰，视野广阔。符合人机工程学要求的理想设计，采用低位调焦手轮，内向式物镜转换器与内置式提手设计，使操作更方便舒适，空间更广阔，仪器搬运更安全。产品可广泛应用于生物、医学、工业、农业等领域，是医疗、教学、科研等单位的理想仪器。

## 性能优势

- ★采用优良的光学系统，可提供卓越的光学性能。
- ★流线型的设计理念，与柔和的颜色搭配，使显微镜更具美感。
- ★符合人机工程学要求的理想设计，使操作更方便舒适，空间更广阔。
- ★模块化设计，可选配特殊观察附件，如:简易偏光装置和相衬装置。
- ★人性化设计，显微镜后背设置了便携式提手，使搬动显微镜更为方便。

## ● 观察系统

三目观察镜筒可自由切换目视观察与显微摄影，30°倾斜，眼点高度可调，操作时不需要长时间低头或平视观察，使操作者的颈与肩部得到有效释放。适合不同眼点高度的操作者，摄影时可100%通光。



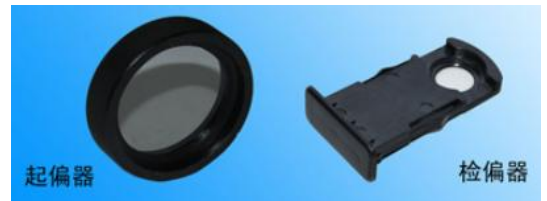
## ● 载物台

双层机械式载物台，尺寸 180mmX150mm，移动范围:75mmX50mm。

同轴齿轮和柔性钢丝传动完美结合，使载物台移动更流畅。内置式传动机构，能有效防止因传动机构外露而伤及操作者。

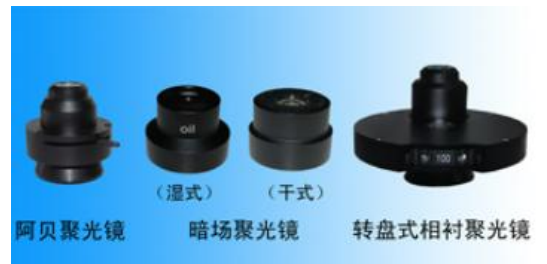
- **偏光装置**

可选择配置偏光装置:起偏器与检偏器通过旋转起偏器转盘,使得起偏器与检偏器正交,达到偏光效果。



- **聚光镜**

阿贝聚光镜 NA.1.25 可上下升降可选配湿式暗场聚光镜、干式暗场聚光镜、相衬聚光镜。



- **集光器&照明**

LED 灯适用的聚光镜内置视场光栏;可使用标配 LED 灯或者选配卤素灯照明方式。



- **搭配高灵敏、高分辨率显微镜摄像头**

连接显微镜进行数码成像观察,提供 500-2000 万像素满足不同应用类型显微镜摄像头及配套成像软件,可连接电脑进行图像采集、保存、处理、分析、共享等功能,可提供 SDK 二次开发,软件终身免费升级。



- **符合人机工程学要求的理想设计,操作更加舒适安全**

显微镜后背设置了便携式提手,搬动显微镜更为方便,内置式传动机构,能有效防止因传动机构外露而伤及操作者。

操作方便舒适,空间广阔,仪器搬运更安全。



技术规格			
目镜	大视野 WF10X(视场数 $\Phi$ 22mm)		
无限远平场 消色差物镜	PL 4X/0.10		
	PL 10X/0.25		
	PL 40X/0.65(弹簧)		
	PL 100X/1.25(弹簧,油 Spring, oil)		
目镜筒	双目镜(倾斜 30°), 眼点高度可调		
	三目镜(倾斜 30°), 眼点高度可调		
调焦机构	粗微动同轴调焦,带锁紧和限位装置,微动格值:2 $\mu$ m.		
转换器	四孔(内向式滚珠内定位)		
载物台	双层机械移动式:180mmX150mm, 移动范围: 75mmX50mm		
阿贝聚光镜	N.A.1.25 可上下升降		
集光器	集光镜中内置视场光阑。		
光源	3WLED, 亮度可调		
选配件	目镜	分划目镜 10X ( $\Phi$ 22mm)	
	物镜	无限远平场消色差物镜 20X	
		无限远平场消色差物镜 60X	
	CCD 接头	0.5X	
		1X	
		0.5X 带分划尺	
	显微镜摄像头	USB2.0	MHD500
		USB3.0	MHC600、MHD600、MHD800、MHD1600、MHD2000、MHS500、MHS900
	相衬装置	对中望远镜	
		无限远相衬平场消色差	
		10X	
		20X	
		40X	
100X			
暗场装置	转盘式(III)相衬聚光镜		
暗场装置	干式或湿式暗场聚光镜		
数码相机接头	CANON(EF) NIKON( F)		
光源	6V 30W 卤素灯		



## 广州市明慧科技有限公司

广州市天河区高普路 97 号 OA 云谷 C201A

邮 编: 510640

电 话: +86-020-87096762

E-mail: minghui88@163.com

官 网: www.gzmhkj.com.cn