

RT-100 在线折光仪

折光仪又称折射仪，是利用光线测试液体浓度的仪器，用来测定折射率、双折率、光性，折射率是物质的重要物理常数之一，许多纯物质都具有一定的折射率，物质如果其中含有杂质则折射率将发生变化，出现偏差，杂质越多，偏差越大。

Pyxis推出的RT-100折光仪具有内置超高分辨率CCD，可现场管道式安装，耐高温，内置OLED数显，使用方便，易于维护。可广泛适用于食品饮料加工厂、医药以及各类化工溶剂的浓度在线监测。



典型应用

可广泛应用于食品加工中的糖度、酒精度，机械加工中的乳化液、切削液、清洗液，及化学生产中的双氧水、氨水等浓度监测，也可用于很多化学溶剂的浓度监测，比如：DMF（N,N-二甲基甲酰胺）、NMP（N-甲基吡咯烷酮）、DMSO(二甲基亚砜)等

仪器特点

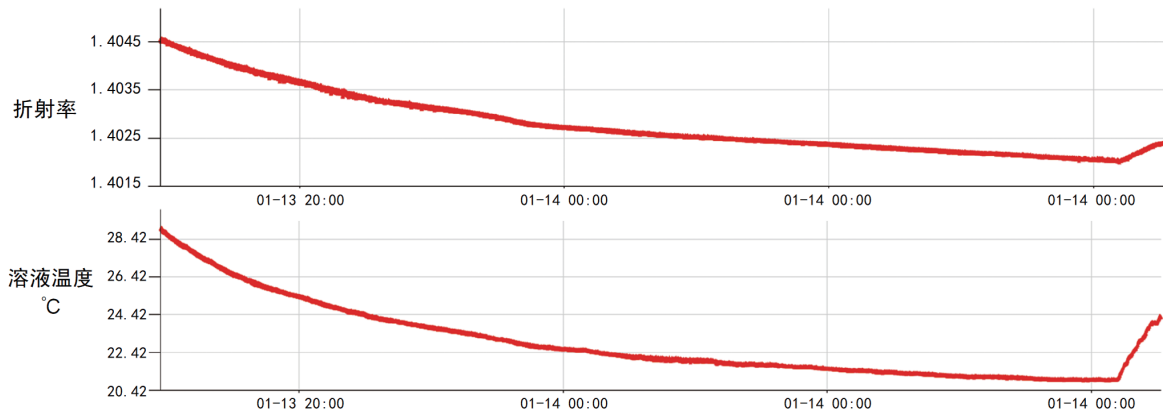
- 内置超高分辨率CCD，折射分辨率可达0.0001
- 前端全数字化检测技术：在传感器内直接对折射率信号进行调理和放大并立即数字化，避免传统技术中将mV级信号长距离传输到变送器过程中带来的干扰和衰减
- 溶液和环境双温度测量，环境温度自动补偿功能：在5-60°C之间环境温度工作，自动显示20°C下的Brix值
- 内置变送器，无需前置放大器或表头，直接输出RS485和4-20mA隔离信号，远距离传输更稳定、准确
- 内置OLED数显，可直接显示测量值及温度
- 响应时间短，耐高温，适用于管道式安装



Ø64mm卡盘
卡箍三通安装件



折光仪-三通安装件组合



折射率-溶液温度变化关系

规格参数⁽¹⁾

项目	规格
检测量程	折射率: 1.31700-1.51000, Brix: 0.00-85.00%
测量精度	折射率: ± 0.0002 Brix: $\pm 0.2\%$
分辨率	折射率: 0.0001, Brix: 0.1%
测量光源	LED
温度补偿范围	5-70°C
工作电压	24(± 2)VDC, 功率 ~2W
信号输出	4-20mA模拟输出和RS-485数字输出
显示方式	OLED显示
工作压力	≤ 0.98 MPa
接液温度	-20~70°C
存储温度	-20~60°C
接液部件材质	棱镜: 人造蓝宝石 样品槽: SUS316L
探头尺寸	L116 × \varnothing 110 mm
探头重量	约2.8 kg
安装方式	管道安装, 安装件快装卡箍接头, 适配 \varnothing 64mm卡盘
防护等级	IP67

备注: (1)随着技术持续更新, 技术参数不断变更, 请保持关注

订购信息

货号	产品型号	产品描述
55105	RT-100	在线式折光仪 (8芯, 4-20mA+RS485信号输出)
56207	Adapter-RT	折光仪电源适配器 (输出DC 24V/0.75A)
MA-CR	MA-CR	8芯-蓝牙通讯转换器, 带显示
56205		折光仪快装卡箍三通安装件 - 3卡箍
56206		折光仪快装卡箍四通安装件 - 3卡箍+1螺纹