

Leprechaun



UNCHAINED
LABS

寻觅成功

Leprechaun 是唯一一款通过对病毒粒径大小以及结构进行双重检测，进而确定病毒滴度的系统。可用于测定粗样品或纯样品中带有衣壳的慢病毒。希望Leprechaun能给您带来好运，为您直接提供您所找寻的病毒滴度，使您免于因受污染物干扰而偏离轨道。

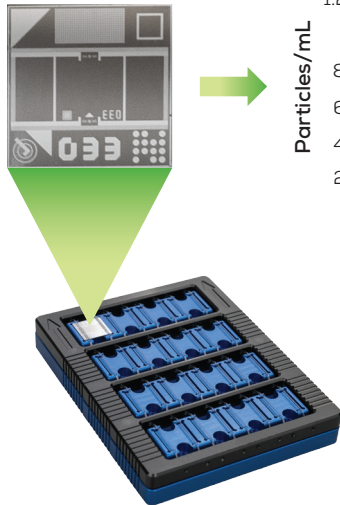
- 慢病毒滴度
- 慢病毒结构
- 外泌体浓度
- 污染物分析



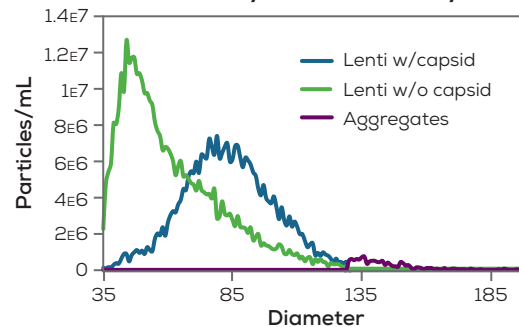
跟随成功

Leprechaun 对慢病毒和外泌体等载体进行表征——一次最多可检测 16 个样品。采用Luni芯片耗材，每孔只需1–25 μL 的载体，通过捕获，确定粒径大小，然后使用免疫荧光法鉴定每个颗粒的结构。使用开箱即用的试剂盒通过循序渐进的实验方案可在短短几个小时内获得结果。

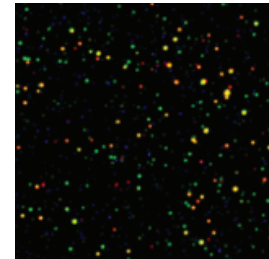
Capture on Luni



Size by interferometry

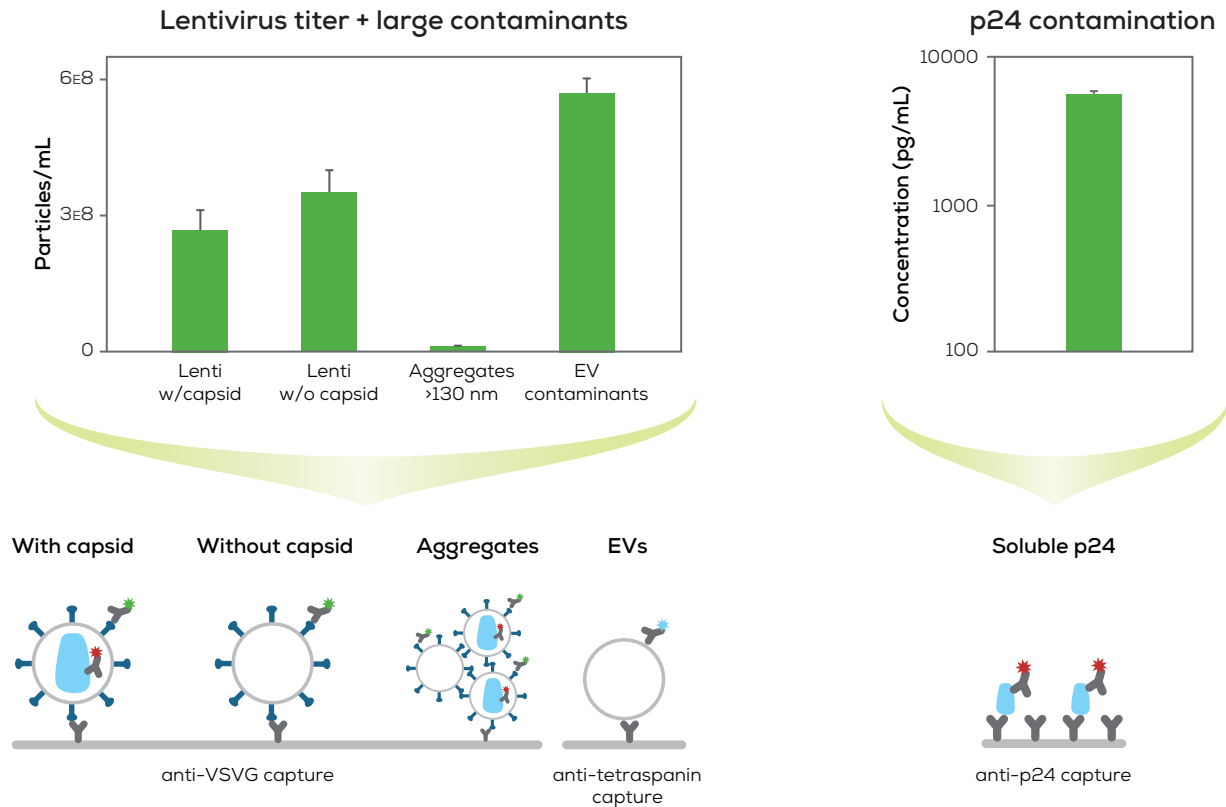


Immunofluorescence



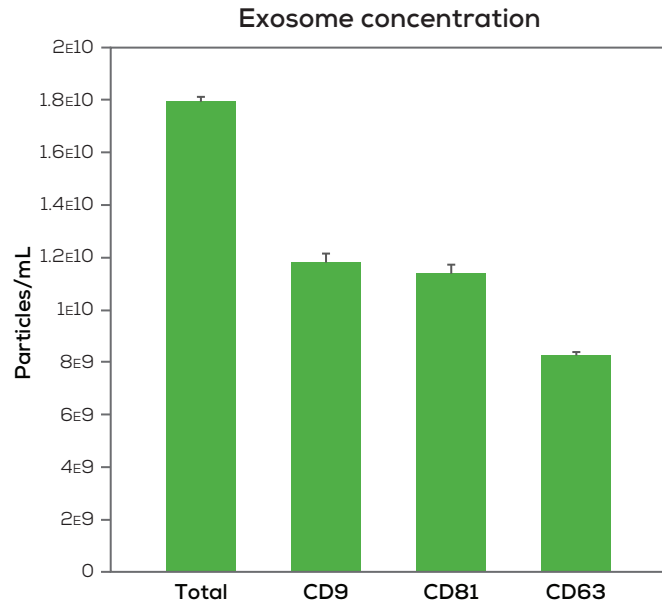
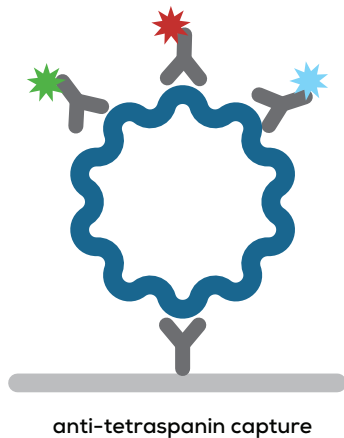
爱上 lenti

无论是慢病毒刚从细胞中培养出来，还是在任何纯化步骤之前或之后，Leprechaun 可对低至 5×10^6 particles/mL 的病毒颗粒进行滴度测定。Luni 芯片为每个粗制或纯化的慢病毒样品提供 5 条关键信息。捕获后，可以通过颗粒的粒径大小区分慢病毒是以单体或聚集体形式存在。荧光抗体实验可确认您的慢病毒中有多少是具有衣壳、是否存在可溶性 p24 蛋白的污染以及游离的 EVs(胞外囊泡)。使您第一次可以在整个过程中监控慢病毒的滴度和纯度。



探索外泌体

获得外泌体浓度是很棘手的，而且确认您的细胞系产生了您想要的东西非常困难。Leprechaun 首先捕获它们的表面蛋白质，通过检测粒径大小并结合荧光实验进一步确认所有标志性蛋白质都在那里，从而获得外泌体的浓度信息。对于特殊情况，您可以通过 Flex 试剂盒定制您的捕获或识别抗体。



仪器	规格
尺寸	23.4 cm W x 47.8 cm D x 35.2 cm H; 20.5 kg
电脑	包含 Windows 11 的独立计算机
电源	输入电压: 110–220 V AC, 50–60 Hz, 最大功率: 72 Watt
检测方法	制冷科研级CMOS图像传感器
符合标准	CE, TUV
干涉反射式显微镜	
光源	415 nm LED
粒径范围	35–200 nm
粒径准确度(% 误差)	≤5%
荧光显微镜	
光源	LED: 470 nm (蓝光), 567 nm (绿光), 623 nm (红光)
激发和发射滤光片	蓝光: 465–495 nm (ex); 505–530 nm (em) 绿光: 543–568 nm (ex); 580–608 nm (em) 红光: 625–655 nm (ex); 665–725 nm (em)
荧光强度精确度	≤5%
耗材	
每个Luni检测样品数	1
每个 Luni的重复次数	3 或6, 取决于应用
一次实验可用Luni的个数	1–16
检测规格	
样品类型	慢病毒: 从细胞收集液到纯化的样品 外泌体: 细胞培养基、血浆、血清、脑脊液、尿液
样品体积范围	1–25 μ L 用配套缓冲液稀释的样品
滴度的检测范围	慢病毒: $5 \times 10^6 - 5 \times 10^8$ vp/mL 外泌体: $5 \times 10^6 - 5 \times 10^8$ particles/mL



非链（上海）贸易有限公司
上海市浦东新区张江路505号601室
联系电话：021-33780983
邮箱：info@unchainedlabs.com

© 2023 Unchained Labs. All rights reserved. The Unchained Labs logo, Leprechaun, and the Leprechaun logo are trademarks and/or registered trademarks of Unchained Labs. All other brands or product names are trademarks owned by their respective organizations.

Rev B