



德国Hettich 离心机产品手册



关于我们












德国 Hettich 公司，已经拥有超过 110 年的历史，目前已经成为世界顶尖的高品质医用和实验室离心机制造商。Hettich 离心机产品型号齐全。我们可以提供从小型的台式离心机到大容量落地式离心机。产品可以应用于实验室 DNA、蛋白质、酶等的分离，以及医院临床检验、血站成分血的分离等。

目录

关于我们	1
产品选型	2 - 3
微量管离心机	
MIKRO 185	4
MIKRO 200	5
MIKRO 220	6
小型离心机	
HAEMATOKRIT 200	7
EBA 200	8
EBA 270	9
EBA 280	10
多功能离心机	
ROTOFIX 32 A	11
ROTOFIX 46	12
UNIVERSAL 320	13 - 14
ROTINA 380	15 - 16
ROTINA 420	17 - 18
ROTANTA 460	19 - 20
落地式离心机	
ROTIXA 500 RS	21
ROTO SILENTA 630 RS	22
其他	
细胞涂片离心套件	23
滑轮柜	24
HettCube培养箱	25

离心管类型

产品选型

	微量管	尖底管	圆底管	圆底管	圆底管	圆底管	Pediatric管	采血管	采血管	尖底管	锥底管/带底座	
												
ml	1.5 - 2.0	5	15	50	100	250	0.5	1.6-7	4-10	15	50	
mm	11 x 38	17 x 59	17 x 100	34 x 100	40 x 115	65x115	11x36	13x75/100	16x75/100	17x120	29x115	
主机型号	最大容量											
微量管离心机	MIKRO 185	24	--	--	--	--	--	12	--	--	--	--
	MIKRO 200	30	--	--	--	--	--	15	--	--	--	--
	MIKRO 220	48	12*	12*	6*	--	--	15	12*	8*/12*	6*	3*/-
小型离心机	EBA 200/200 S	--	--	8	--	--	--	8	8	-/8	--	--
	EBA 270	--	--	6	--	--	--	6	6	6	--	--
	EBA 280/280 S	--	--	12	6	--	--	12	12	8/12	6	3/-
	ROTOFIX 32 A***	36	12	32	6	4 x 100	--	24	40/32	28/32	32	8
	ROTOFIX 46	--	--	48**	8**	4**	4**	--	--	--	28**	8**
多功能离心机	UNIVERSAL 320	30	16	32	6	4 x 100	--	15	40/32	28/32	32	8
	ROTINA 380	30	32	52	12	4 x 100	4	15	64/76	52	36	16
	ROTINA 420	30	48	72	16	12	4	15	104	72	52	20
	ROTANTA 460	30	80	148	16	12	6	15	196	148	96	40/28
落地式离心机	ROBOTIC	可根据要求定制										
	ROTIXA 500 RS	--	--	120	24	16	6	--	120	120	92	32/24
	ROTO SILEN-TA 630 RS	--	--	180	36	24	--	--	180	180	138	48/36

*仅限冷冻型号MIKRO 220 R

** 仅限常温型号ROTOFIX 46

*** ROTOFIX 46 H型号不可用于医学诊断

离心管类型

产品选型	大容量尖底管	大容量离心瓶	大容量离心瓶	大容量离心瓶	大容量离心瓶	血袋	PCR连管	工作板	载玻片	载玻片	
											
ml	250/500	250	650/750	1,000	2,000	500	8 x 0.2	MTP 86 x 128 x 15	--	--	
mm	60 x 162/96 x 147	61 x 122	97 x 139/97 x 152	96 x 176	180 x 150 x 100	四联袋	--				
主机型号	最大容量										
小型离心机	MIKRO 200	--	--	--	--	--	4 x 8	--	--	--	
	MIKRO 220	--	--	--	--	--	6 x 8	--	--	--	
多功能离心机	EBA 200/200 S	--	--	--	--	--	--	--	--	--	
	EBA 270	--	--	--	--	--	--	--	--	--	
	EBA 280/280 S	--	--	--	--	--	--	--	--	--	
	ROTOFIX 32 A***	--	--	--	--	--	--	--	6	12	
	ROTOFIX 46	--	4**	--	--	--	--	--	--	--	
多功能离心机	UNIVERSAL 320	--	4 x 200 ml	--	--	--	24 x 8	10	6	12	
	ROTINA 380	--	4 x 290 ml	--	--	--	24 x 8	12	8	--	
	ROTINA 420	--	4	4 x 600	--	--	48 x 8	16	8	--	
	ROTANTA 460	4	8	4	--	--	4 x 450 ml	48 x 8	24	16	--
多功能离心机	ROTIXA 500 RS	4	6	4	4	--	4	48 x 8	24	12	--
	ROTO SILENTA 630 RS	6	6	6	6	6	12	--	--	--	--

** 仅限常温型号ROTOFIX 46

MIKRO 185

经济型微量管离心机

产品特点:

- 机身轻质灵巧
- 24 位角转子 (生物密封功能, 可高温高压灭菌, 耐苯酚)
- 不平衡自动检测及断电
- 极低的运行噪音
- 马达过热保护

主机参数

主机型号	MIKRO 185
最大容量	24x1.5/2.0ml
最大 RPM/RCF	14,000/18,845
尺寸 (高 x 宽 x 深)	261x353x228mm
重量	11kg
货号	1203



常用配置

微量管					
数量	容量	转子	吊篮	适配器	RCF
24	1.5-2.0ml	1226-A	-	2031**	18,845
PEDIATRIC 管					
数量	容量	转子	吊篮	适配器	RCF
24	0.5	1226-A	-	0788	17,749
数量	容量	转子	吊篮	适配器	RCF
SPIN COLUMN					
18	1.5-2.0ml	1213-A	-	2031**	16,654

更多图片



转子 1226-A



转子 1252-A



转子 1213-A



转子 1258-A

* 生物密封功能, 可高温高压灭菌, 耐苯酚

** 高速离心时, 我们推荐使用此适配器 (耐苯酚)

*** 可配生物密封转子盖 (货号 1246), 可高温高压灭菌, 耐苯酚

医疗

科研

MIKRO 200

标准型微量管离心机

产品特点:

- 包括常温机型 (MIKRO 200) 和冷冻机型 (MIKRO 200 R)
- 可选 24 位或 30 位转子
- 生物密封功能, 可高温高压灭菌, 耐苯酚
- 快速降温功能: 由室温降至 +4° C 仅需 10-15 分钟
- 高品质金属材质转子

主机参数

主机型号	MIKRO 200	MIKRO 200 R
最大容量	30x1.5/2.0ml	
最大 RPM/RCF	15,000/21,382	
温度控制	-	-10° C 至 +40° C
尺寸 (高 x 宽 x 深)	260x275x344 mm	260x281x553mm
重量	11.5kg	28kg
货号	2400	2405



常用配置

微量管			
数量	容量	转子	RCF
24	0.2-2.0ml	2434	21,382
30	0.2-2.0ml	2437	21,382
微量离心柱 (SPIN COLUMN)			
数量	容量	转子	RCF
24	0.2-2.0ml	2428	21,382

更多图片



转子 2434



转子 2428



转子 2437

MIKRO 220

高性能微量管离心机

产品特点:

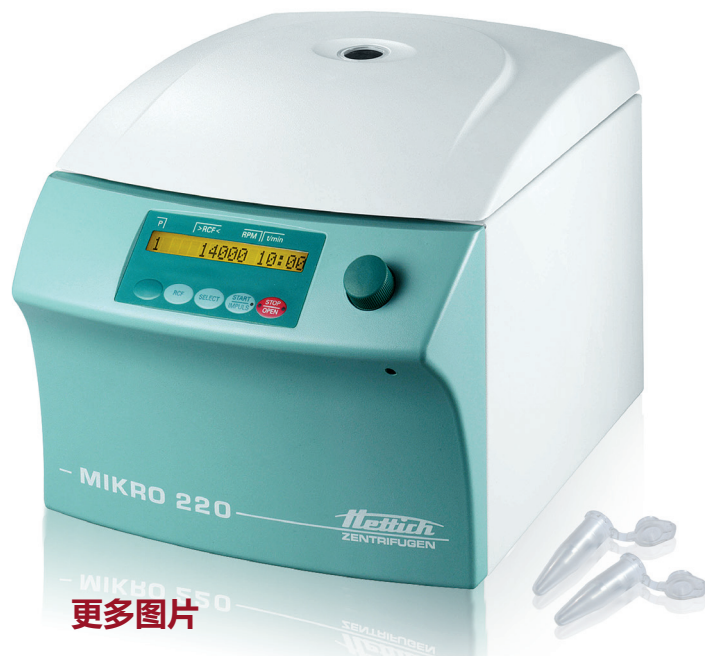
- 包括常温机型 (MIKRO 220) 和冷冻机型 (MIKRO 220 R)
- 多种微量管转子可选:
 - 24 位角转子 (1195-A) 最大 RCF 可达 31,514
 - 大容量 48 位角转子 (1158-L)
 - 90°水平转子 (1154-L)
- MIKRO 220 R 还可以使用以下离心管:
 - 最大 10mL 采血管
 - 最大 50mL 锥底管
 - 最大 50mL 圆底管

主机参数

主机型号	MIKRO 220	MIKRO 220 R
最大容量 鼓转子	60x1.5/2.0ml	
最大容量 角转子	48x1.5/2.0ml	6x50ml
温度控制	-	-20°至 +40° C
尺寸 (高 x 宽 x 深)	313x330x420mm	313x330x650mm
重量	21kg	42kg
货号	2200	2205

常用配置

微量管					
数量	容量	转子	适配器	RCF	
24	0.2-2.0ml	1195-A*		31,514	
24	0.2-2.0ml	1154-L*	2024 (0.2-0.4 ml)	18,516	
30	0.2-2.0ml	1189-A*	2023 (0.5-0.8 ml)	21,255	
48	0.2-2.0ml	1158-L*	2031**	21,255/18,845	
* 含生物密封转子盖, 可高温高压灭菌					
** 高速离心时, 我们推荐使用此适配器 (耐苯酚)					
锥底管					
数量	容量	转子	吊篮	适配器	RCF
6	15ml	1015	-	-	4,146
6	15ml	1016	-	1631	3,824
3	50ml	1016	-	1641	3,824
采血管					
数量	容量	转子	吊篮	适配器	RCF
12	13x75mm	1015	-	1054-A	3,300
12	13x100mm	1015	-	1058	4,146
12	16x100mm	1015	-	-	4,146



转子 1158-L



转子 1154-L



转子 1195-A



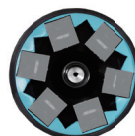
转子 1189-A



转子 1015



转子 1016



转子 1161

医疗

科研

HAEMATOKRIT 200

毛细管离心机

产品特点:

- 机身小巧, 专门用于离心毛细管
- 可配两种转子, 其中 24 位转子含有独立腔室, 转子盖可直接读数

主机参数

主机型号	HAEMATOKRIT 200
最大容量	24x 毛细管
最大 RPM/RCF	13,000/16,060
尺寸 (高 x 宽 x 深)	228x261x353mm
重量	10kg
货号	1801

常用配置

HEMATOLOGY					
数量	尺寸	转子	吊篮	适配器	RCF
24	-	2076	-	-	16,060

更多图片



转子 2076



EBA 200

经济型小型台式离心机

产品特点:

- 小巧实用，使用方便，适用于临床检验
- 标配多功能 8 位角转子：
 - 8 位 13x75/100mm 采血管
 - 8 位 16x100mm 采血管
 - 4 位 15mL 锥底管

主机参数

主机型号	EBA 200	EBA 200 S
最大容量	8x15ml	
最大 RPM/RCF	6,000/3,461	8,000/6,153
尺寸 (高 x 宽 x 深)	228x261x353mm	
重量	9kg	11kg
货号	1800	1802



常用配置

采血管					
数量	尺寸	转子	吊篮	适配器	RCF
8	13x75mm	主机自带	-	1054-A	2,697/4,794
8	13x100mm	主机自带	-	1058	3,461/6,153
8	16x100mm	主机自带	-	-	3,461/6,153
4	16x125mm	主机自带	-	-	3,461/6,153
尿液分析管					
数量	容量	转子	吊篮	适配器	RCF
4	17x102mm	主机自带	-	-	3,461/6,153
锥底管					
数量	容量	转子	吊篮	适配器	RCF
4	15ml	主机自带	-	-	3,461/6,153

更多图片



EBA 270

小型水平转子离心机

产品特点:

- 标配 90°水平转子
- 可离心多种采血管，以及最大 15 ml 离心管
- 机身小巧
- 更加安全的金属机盖
- 不锈钢离心腔

主机参数

主机型号	EBA 270
最大容量	6x15ml
最大 RPM/RCF	4,000/2,254
尺寸 (高 x 宽 x 深)	239x326x389mm
重量	14kg
货号	2300

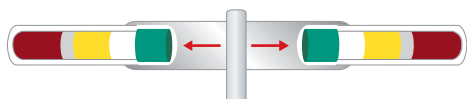


常用配置

圆底管					
数量	尺寸	转子	吊篮	适配器	RCF
6	17x100mm	主机自带	2331	-	2,254
采血管					
数量	容量	转子	吊篮	适配器	RCF
6	13x75mm	主机自带	2333	-	1,807
6	13x100mm	主机自带	2331	-	2,254
6	16x75mm	主机自带	2333	-	1,807
6	16x100mm	主机自带	2331	-	2,254

更多图片

小机器，大作为
EBA 270 水平转子离心效果图



(自带 90°水平转子)



医疗

科研

EBA 280

多功能小型台式离心机

产品特点:

- 机身小巧, 功能强大
- 多种不同功能转子可选:
 - 最大 10 ml 采血管
 - 最大 50 ml 圆底管
 - 最大 50 ml 尖底管
 - 血清学检查试管
- 一键更换转子系统



主机参数

主机型号	EBA 280	EBA 280 S
最大容量	6x50ml	
最大 RPM/RCF	6,000/4,146	6,000/5,071
尺寸 (高 x 宽 x 深)	242x326x400mm	
重量	12kg	
货号	1101	1102

常用配置

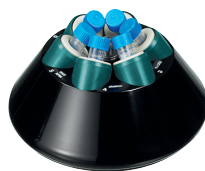
采血管					
数量	尺寸	转子	吊篮	适配器	RCF
12	13x100mm	1139	-	1058	4,146
12	16x100mm	1139	-	-	4,146
6	13x75mm	1146*	1147-6	1053-6	2,618
6	13x100mm	1146*	1147-6	-	3,112
6	16x75mm	1146*	1147-6	0767-6	2,865
6	16x100mm	1146*	1147-6	-	3,112
血清学检查试管					
数量	容量	转子	吊篮	适配器	RCF
12	12x75/100mm	1133	-	-	2,879
锥底管					
数量	容量	转子	吊篮	适配器	RCF
6	15ml	1137	-	1631	3,824
3	50ml	1137	-	1641	3,824

* 转子 (货号 1146) 在 EBA 280 S 主机上可以有更高转速, 更多信息可以与我们联系

更多图片



转子 1133



转子 1137



转子 1146

ROTOFIX 32 A

经济型低速台式离心机

产品特点:

- 金属机身, 坚固耐用
- 低转速, 多功能, 高性价比
- 多种转子可选:
 - 最大 32 位 16x100mm 采血管
 - 最大 100mL 圆底管
 - 最大 50mL 锥底管
 - 最大 12 位载玻片离心

常用配置

圆底管					
数量	容量	转子	吊篮	适配器	RCF
12	15ml	1613	-	-	4,146
尖底管					
数量	容量	转子	吊篮	适配器	RCF
4	15ml	1624	1481*	1347	2,665
16	15ml	1324	1398	1483A	2,612
6	15ml	1619	-	1462-A	2,701
6	15ml	1620A	-	1466	3,985
8	15ml	1617	-	1462-A	2,469
32	15ml	1418	1467	E2109	2,594
4	50ml	1624	1481*	1384	2,665
6	50ml	1619	-	-	2,701
6	50ml	1620A	-	1646	3,985
8	50ml	1418	-	1468	2,486
采血管					
数量	尺寸	转子	吊篮	适配器	RCF
20	13x75mm	1624	1481*	1383	2,558
20	13x100mm	1624	1481*	1383	2,558
16	16x75mm	1624	1481*	1348	2,522
16	16x100mm	1624	1481*	1348	2,522
8	13x75mm	1611	1131-A	-	1,914
8	13x100mm	1611	1643	-	2,415
8	16x75mm	1611	1132-A	-	1,914
8	16x100mm	1611	1644	-	2,415
尿液分析管					
数量	尺寸	转子	吊篮	适配器	RCF
12	17x102mm	1324	1398	1487	2,451
载玻片					
数量	尺寸	转子	吊篮	适配器	RCF
12	-	1515-A	1524	-	438
6	-	1626	1660	-	2,039



主机参数

主机型号	ROTOFIX 32 A
最大容量	4x100ml 或 6x94ml
最大 RPM/RCF	6,000/4,226
尺寸 (高 x 宽 x 深)	257x366x430mm
重量	23kg
货号	1206

更多图片



转子 1624 及吊篮



转子 1418

细胞涂片离心套件图片



转子 1515 - A (带密封罩)



转子 1626 加吊篮

ROTOFIX 46

工业专用离心机

产品特点:

- 包括常温机型 (ROTOFIX 46) 和加热机型 (ROTOFIX 46 H)
加热温度范围 +10 °C 至 +90 °C
- 多功能水平转子, 可离心 3mL 至 290 mL 离心管 (瓶)
- 工业专用离心:
 - 石油水分含量
 - 颗粒悬浮液
 - 铬浴硫酸根含量

主机参数

主机型号	ROTOFIX 46	ROTOFIX 46 H
最大容量	4x290ml*	4x100ml
最大 RPM/RCF	4,000/3,095	2,000/984
温度控制	-	+10 °C 至 +90 °C
尺寸 (高 x 宽 x 深)	345x538x647mm	
重量	60kg	
货号	4600	4600-50



常用配置

硫酸根测定管					
数量	类型	转子	吊篮	适配器	RCF
6	Chrome Bath	4619	-	-	917
SCHLENK 瓶					
数量	容量	转子	吊篮	适配器	RCF
6	25ml Schlenk	5616	-	4317	783
6	50ml Schlenk	5616	-	-	805
ASTM 瓶 (油检管)					
数量	尺寸	转子	吊篮	适配器	RCF
4	45x130mm	4474	4275	4278-A	984
4	58x161mm	4474	4275	0771	984
4	44x168mm	4474	4275	4277	961
4	37x200mm	4474	4275	4276-B	961

* 常温型号 ROTOFIX 46 还可配转子 5694, 用于处理各种 50ml-290ml 离心瓶, 如需更多详细信息, 请浏览公司网站或直接与我们联系

更多图片



转子 4474 加吊篮



转子 5694 加吊篮

UNIVERSAL 320

经济型低速台式离心机

产品特点:

- 包括常温机型 (UNIVERSAL 320) 和冷冻机型 (UNIVERSAL 320 R)
- 除各种常规功能外, 还可用于:
 - 12 位载玻片转子
 - 微孔板, 深孔板等多种工作板
- 一键电动开盖, 落盖保护功能
- 9 组自定义程序存储
- 卡扣式吊篮盖系统, 经认证生物密封性能



主机参数

主机型号	UNIVERSAL 320	UNIVERSAL 320 R
最大容量	4x200ml 或 6x94ml	
最大 RPM/RCF	16,000/24,900	
温度控制	-	-20 °C 至 +40 °C
尺寸 (高 x 宽 x 深)	346x401x529mm	346x407x698mm
重量	31kg	52kg
货号	1401	1406

常用配置

锥底管					
数量	容量	转子	吊篮	适配器	RCF
8	15ml	1554	1560*	1577	3,328
6	15ml	1556	-	1466	10,052
8	15ml	1617	-	1462-A	3,857
16	15ml	1324	1398	1483A	3,305
32	15ml	1418	1467	E2109	3,283
4	50ml	1324	1398	1484	3,260
4	50ml	1554	1560*	1579	3,328
6	50ml	1556	1454	-	10,052g
8	50ml	1617	-	-	3,857
8	50ml	1418	1467	E2110-A	3,147
采血管					
数量	尺寸	转子	吊篮	适配器	RCF
28	13x75mm	1554	1560*	1589	3,215
28	13x100mm	1554	1560*	1589	3,215
20	16x75mm	1554	1560*	1588	3,215
20	16x100mm	1554	1560*	1588	3,215
28	13x75mm	1494	1425	1438	3,913
28	13x100mm	1494	1425	1438	3,913
28	16x75mm	1494	1425	1441	3,913
28	16x100mm	1494	1425	1441	3,913
16	16x75mm	1494	1495**	1348	4,025
16	16x100mm	1494	1495**	1348	4,025

** 可配生物密封吊篮盖 (货号 1492)

尿液分析管					
数量	尺寸	转子	吊篮	适配器	RCF
12	17x102mm	1554	1560*	1591	3,215
32	17x102mm	1418	1467	0716	3,215
* 可配卡扣式生物密封吊篮盖 (货号 1561)					
工作板					
数量	尺寸	转子	吊篮	适配器	RCF
2	深孔板	1460	1453-A	-	2,218
2	过滤板	1460	1453-A	-	2,218
10	微孔板	1460	1453-A	-	2,218
载玻片					
数量	尺寸	转子	吊篮	适配器	RCF
12	-	1515-A	1524	-	438
6	-	1626	1660	-	2,039
如需更多细胞涂片离心套件的详细信息, 请浏览公司网站或直接与我们联系					
离心瓶					
数量	容量	转子	吊篮	适配器	RCF
4	200ml	1554	1560*	-	3,328
* 可配卡扣式生物密封吊篮盖 (货号 1561)					
16	16x75mm	1494	1495**	1348	4,025
16	16x100mm	1494	1495**	1348	4,025
** 可配生物密封吊篮盖 (货号 1492)					

更多图片



4 位水平转子
 $\angle 90^\circ$
 最高转速 4,000 min^{-1}
 最大离心力 2,665g
 货号: 1624



4 位水平转子
 $\angle 90^\circ$
 最高转速 4,500 min^{-1}
 最大离心力 3,328g
 货号: 1324



6 位水平转子
 $\angle 90^\circ$
 最高转速 4,000 min^{-1}
 最大离心力 2,701g
 货号: 1619



8 位水平转子
 $\angle 90^\circ$
 最高转速 4,000 min^{-1}
 最大离心力 2,415g
 货号: 1611



8 位水平转子
 $\angle 45^\circ$
 最高转速 5,000 min^{-1}
 最大离心力 3,857g
 货号: 1617



12 位水平转子
 $\angle 55^\circ / \angle 60^\circ / \angle 80^\circ$
 最高转速 5,000 min^{-1}
 最大离心力 4,193 g
 货号: 1628



8 位 PCR 条转子
 45°
 最高转速 13,000 min^{-1}
 最大离心力 13,604g
 货号: 1551



2 位酶标版转子
 最高转速 4,000 min^{-1}
 最大离心力 2,218g
 货号: 1460



18 位角转子
 14,150
 最大离心力 22,161
 货号: 1627



24 位角转子
 $\angle 50^\circ$
 最高转速 16,000 min^{-1}
 最大离心力 24,900g
 货号 1552



30 位角转子
 $\angle 45^\circ$
 最高转速 14,150 min^{-1}
 最大离心力 21,713g
 货号: 1553



8 位角转子
 $\angle 45^\circ$
 最高转速 4,500 min^{-1}
 最大离心力 3,305g
 货号: 1418



6 位角转子
 $\angle 35^\circ$
 最高转速 9,000 min^{-1}
 最大离心力 10,595g
 货号: 1556



12 位角转子
 $\angle 35^\circ$
 最高转速 6,000 min^{-1}
 最大离心力 4,146g
 货号: 1613



12 位角转子
 $\angle 35^\circ$
 最高转速 12,000 min^{-1}
 最大离心力 16,582g
 货号: 1615



6 位载破片转子
 最大转速 4,000 min^{-1}
 最大离心力 2,039g
 货号: 1626



12 位载破片转子
 最高转速 2,000 min^{-1}
 最大离心力 438g
 货号: 1515-A



4 位水平转子
 $\angle 90^\circ$
 最高转速 4,500 min^{-1}
 最大离心力 3,328g
 货号: 1554



4 位水平转子
 $\angle 90^\circ$
 最大转速 5,000 min^{-1}
 最大离心力 4,193g
 货号: 1494

ROTINA 380

中大容量多功能台式离心机

产品特点:

- 包括常温机型 (ROTINA 380) 和冷冻机型 (ROTINA 380 R)
- 除各种常规功能外, 还可用于:
 - 8 位载玻片转子
 - 微孔板, 深孔板等多种工作板
 - 最大 290mL 离心瓶
- 一键电动开盖, 落盖保护功能
- 98 组自定义程序存储



主机参数

主机型号	ROTINA 380	ROTINA 380 R
最大容量	4x290ml	
最大 RPM/RCF	15,000/24,400	
温度控制	-	-20 °C 至 +40 °C
尺寸 (高 x 宽 x 深)	418x457x600mm	418x457x750mm
重量	51kg	81kg
货号	1701	1706

常用配置

圆底管					
数量	尺寸	转子	吊篮	适配器	RCF
96	12x100mm	1754	1752*	1762-A	4,668
52	17x100mm	1754	1752*	1763-A	4,668
* 可配生物密封吊篮盖 (货号 1751)					
锥底管					
数量	尺寸	转子	吊篮	适配器	RCF
36	15ml	1754	1752*	1771-A	4,863
16	50ml	1754	1752*	1772-A	4,863
4	175ml	1754	1752*	1782	4,863
4	175ml	1754	1752*	1778	4,863
4	200ml	1754	1752*	1778	4,863
4	225ml	1754	1752*	1782	4,863
采血管					
数量	尺寸	转子	吊篮	适配器	RCF
64	13x75mm	1754	1752*	1783-A	4,668
76	13x100mm	1754	1752*	1787	4,668
52	16x75mm	1754	1752*	1763-A	4,668
52	16x100mm	1754	1752*	1763-A	4,668
* 可配生物密封吊篮盖 (货号 1751)					

离心瓶					
数量	容量	转子	吊篮	适配器	RCF
4	250ml	1754	1752*	1769	4,863
4	290ml	1754	1752*	1769	4,863
* 可配生物密封吊篮盖 (货号 1751)					
工作板					
数量	尺寸	转子	吊篮	适配器	RCF
2	深孔板	1770	4745**	4626	3,926
2	过滤板	1770	4745**	4626	3,926
4	微量培养板	1770	4745**	4626	3,926
8	培养板	1770	4745**	4626	3,926
10	微孔板	1770	4745**	4626	3,926
12	微孔板 (不含盖子)	1770	4745**	4626	3,926
24x8	PCR 连管	1770	4745**	4626+	3,926
2	96 孔 PCR 板	1770	4745**	1485	3,926
** 可配生物密封吊篮盖 (货号 4627)					

更多图片



4 位水平转子
 $\angle 90^\circ$
 最高转速 5,000 min^{-1}
 最大离心力 4,863g
 货号: 1754



6 位水平转子
 $\angle 90^\circ$
 最高转速 4,000 min^{-1}
 最大离心力 2,808g
 货号: 1726



2 位酶标板转子
 $\angle 45^\circ$
 最高转速 4,000 min^{-1}
 最大离心力 2,397g
 货号: 1760



6 位角转子
 $\angle 45^\circ$
 380 R:
 最高转速 11,000 min^{-1}
 max. RCF 16,369
 380:
 最高转速 10,000 min^{-1}
 最大离心力 13,528g
 货号: 1720



4 位水平转子
 $\angle 90^\circ$
 最高转速 4,000 min^{-1}
 最大离心力 3,095g
 货号: 1798



2 位酶标板转子
 $\angle 45^\circ$
 最高转速 5,100 min^{-1}
 最大离心力 3,926g
 货号: 1770



6 位角转子
 $\angle 45^\circ$
 380 R:
 最高转速 11,000 min^{-1}
 最大离心力 16,504g
 380:
 最高转速 10,000 min^{-1}
 最大离心力 13,640g
 货号: 1792



30 位角转子
 $\angle 45^\circ$
 最高转速 15,000 min^{-1}
 最大离心力 24,400g
 货号: 1789-A

医疗

科研

工业

ROTINA 420

大容量多功能台式离心机

产品特点:

- 包括常温机型 (ROTINA 420) 和冷冻机型 (ROTINA 420 R)
- 最大容量:
 - 4 x 600 ml 离心瓶
 - 52 x 15 ml 锥底管
 - 84 - 140 个采血管
 - 16 块微孔板
- 卡扣式吊篮盖系统, 经认证生物密封性能
- 98 组自定义程序存储



主机参数

主机型号	ROTINA 420	ROTINA 420 R
最大容量	4x600ml	
最大 RPM/RCF	15,000/24,400	
温度控制	-	-20 °C 至 +40 °C
尺寸 (高 x 宽 x 深)	423x506x650mm	423x713x654mm
重量	75kg	108kg
货号	4701	4706

常用配置

离心瓶					
数量	容量	转子	吊篮	适配器	RCF
4	250ml	4784-A	4780*	4771	4,740g
4	250ml	4795	-	-	12,007
4	400ml	4784-A	4780*	4772	4,740
4	600ml	4784-A	4780*	-	4,740
* 可配卡扣式生物密封吊篮盖 (货号 4783)					
工作板					
数量	容量	转子	吊篮	适配器	RCF
2	深孔板	4784-A	4782	-	3,926
2	过滤板	4784-A	4782		3,926
4	微量培养板	4784-A	4782		3,926
8	培养板	4784-A	4782		3,926
8	微孔板	4784-A	4782		3,926
24x8	PCR 连管	4784-A	4782	1485	3,926
2	96PCR 板	4784-A	4782	1485	3,926
* 可配生物密封吊篮盖 (货号 4784-A)					

更多图片



4 位水平转子
 $\angle 90^\circ$
 $n = 4,800 \text{ min}^{-1}$
 最大离心力 4,740g
 货号: 4784-A



4 位水平转子
 $\angle 90^\circ$
 最高转速 $4,000 \text{ min}^{-1}$
 最大离心力 3,095g
 货号: 4753



6 位角转子
 $\angle 45^\circ$
 最高转速 $11,000 \text{ min}^{-1}$
 最大离心力 16,504g
 货号: 4794



4 位角转子
 $\angle 25^\circ$
 最高转速 $9,500 \text{ min}^{-1}$
 最大离心力 12,007g
 货号: 4795



30 位角转子
 $\angle 45^\circ$
 最高转速 $15,000 \text{ min}^{-1}$
 最大离心力 24,400g
 货号: 4790-A

ROTANTA 460

超大容量多功能台式离心机/落地式解决方案

产品特点:

- 包括常温机型 (ROTANTA 460) 和冷冻机型 (ROTANTA 460R)
- 除各种常规功能外, 还可用于:
 - 血袋
 - 高转速工作板板转子 (RCF 6,446)
 - 高速碳纤维转子
- 血袋离心专用减速技术
- 卡扣式吊篮盖系统, 经认证生物密封性能
- 控制面板锁定 (可选)
- 双向串行接口 (可选)



主机参数

主机型号	ROTANTA 460	ROTANTA 460R
最大容量	4x750ml	
最大 RPM/RCF	15,000/24,400	
温度控制	-	-20 °C 至 +40 °C
尺寸 (高 x 宽 x 深)	456x554x706mm	456x770x706mm
重量	101kg	141kg
货号	5650	5660

主机型号	ROTANTA 460RC	ROTANTA 460 RF
最大容量	4x750ml	
最大 RPM/RCF	15,000/24,400	
温度控制	-20 °C 至 +40 °C	
尺寸 (高 x 宽 x 深)	683x554x697mm	961x554x697mm
重量	140kg	164kg
货号	5670	5675

常用配置

圆底管					
数量	容量	转子	吊篮	适配器	RCF
76	4-7ml	5699-R	4880*	4832	4,637
76	15ml	5699-R	4880*	4883	4,637

尖底管					
数量	容量	转子	吊篮	适配器	RCF
56	15ml	5699-R	4880*	4839	4,637
28	50ml	5699-R	4880*	5647	4,708
20	50ml	5699-R	4880*	4840	4,637
8	225ml	5699-R	4890*	4440	5,063
4	250ml	5699-R	4890*	4430	5,063
4	500ml	5699-R	4890*	4449	5,063

采血管					
数量	尺寸	转子	吊篮	适配器	RCF
108	13x75mm	5699	4880*	4847	4,116
108	13x100mm	5699	4880*	4847	4,684
88	16x75/100mm	5699	4880*	4848	4,684

血袋					
数量	容量	转子	吊篮	适配器	RCF
4	450ml	5699	5691-A	5692	4,637

* 可配卡扣式生物密封吊篮盖 (货号 4883)

工作板					
数量	容量	转子	吊篮	适配器	RCF
24	微孔板	5699-R	5628*	4626	4,211
4	深孔板	5699-R	5628*	4626	4,211
4	过滤板	5699-R	5628*	4626	4,211
12	微孔板	5699-R	5631**	4626	6,446
2	深孔板	5699-R	5631**	4626	6,446
2	过滤板	5699-R	5631**	4626	6,446
48x8	PCR 连管	5699-R	4745*	4626	4,211
4	96PCR 板	5699-R	4745*	1485	4,211

* 可配生物密封吊篮盖 (货号 5629)
** 可配生物密封吊篮盖 (货号 4627)

超大容量水平水平转子

尖底管					
数量	容量	转子	吊篮	适配器	RCF
96	15ml	5654	5651-A***	5683	3,196
40	50ml	5654	5651-A***	5686	3,196
8	175ml Falcon®	5654	5651-A***	5681 5677	3,196
8	175ml Nalgene®	5654	5651-A***	5681 5676	3,196
8	200ml Nunc®	5654	5651-A***	5681 5676	3,196
8	225ml Falcon®	5654	5651-A***	5681 5677	3,196
4	500ml Corning®	5654	5651-A***	5681 4448	3,196

*** 可配生物密封吊篮盖 (货号 5652)

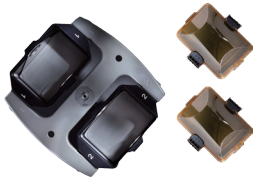
圆底管					
数量	容量	转子	吊篮	适配器	RCF
148	15ml	5654	5651-A***	5682	2,970

采血管					
数量	容量	转子	吊篮	适配器	RCF
196	13x75/100mm	5654	5651-A***	5674	2,906
148	16x75/100mm	5654	5651-A***	5682	2,970

离心管					
数量	容量	转子	吊篮	适配器	RCF
8	250/290ml	5654	5651-A***	5681	3,196
4	450/600/750ml	5654	5651-A***	5687	3,196

*** 可配生物密封吊篮盖 (货号 5652)

更多图片



2 位水平转子
 < 90°
 最大转速 5900/6200 min⁻¹
 最大离心力 5838/6446g
 货号: 5622



4 位水平转子
 < 90°
 最大转速 4,600 min⁻¹
 最大离心力 5063g
 货号: 5699-R



4 位水平转子
 < 90°
 最高转速 3.800 min⁻¹
 最大离心力 3,196g
 货号: 5654



4 位水平转子
 < 90°
 最大转速 2,000
 最大离心力 984g
 货号: 4474



6 位水平转子
 < 90°
 最高转速 4.000 min⁻¹
 最大离心力 3,631g
 货号: 4446



6 位角转子
 < 25°
 最高转速 8.500/9.500 min⁻¹
 最大离心力 11,228/14,025g
 货号: 5645



6 位角转子
 < 45°
 最高转速 11.500 min⁻¹
 最大离心力 18,038g
 货号: 5615



30 位角转子
 < 25°
 最高转速 15.000 min⁻¹
 最大离心 24,400g
 货号: 4489-A

医疗

科研

工业

ROTIXA 500 RS

大容量落地式离心机

产品特点:

- 可提供 GMP 标准组装, 符合洁净室环境要求
- 最大容量:
 - 4 x 1,000 ml 离心瓶
 - 92 x 15 ml 尖底管
 - 120 个采血管
 - 4 x 1,000 ml 血袋
- 适用于大容量样本处理和生产
- 双向串行接口 (可选)
- 控制面板锁定

主机参数

主机型号	ROTIXA 500 RS
最大容量	4x1,000ml
最大 RPM/RCF	11,500/18,038
温度控制	-20 °C 至 +40 °C
尺寸 (高 x 宽 x 深)	973x650x814mm
重量	219kg
货号	4950

常用配置

圆底管					
数量	容量	转子	吊篮	适配器	RCF
192	12x82mm	4294	4295-A*	4213	4,777
192	12x100mm	4294	4295-A*	4213	4,777
100	16x101mm	4294	4295-A*	4213	4,777
* 可配吊篮盖 (货号 4229-B)					
锥底管					
数量	容量	转子	吊篮	适配器	RCF
92	15ml	4294	4295-A*	4232	4,958
32	50ml	4294	4295-A*	4245-A	4,958
4	175ml	4294	4254 &4255	4440	5,184
4	175ml	4294		4430	5,184
4	200ml	4294		4430	5,184
4	225ml	4294		4440	5,184
4	250ml	4294		4430	5,184
4	500ml	4294		4449	5,184
6	15ml	4246		-	1466
14	50ml	4246	-	-	17,595
* 可配吊篮盖 (货号 4229-B)					



采血管					
数量	容量	转子	吊篮	适配器	RCF
120	13x75mm	4294	4295-A*	4222-93	4,777
120	13x100mm	4294	4295-A*	4222	4,777
120	16x75mm	4294	4295-A*	4214-93	4,777
120	16x100mm	4294	4295-A*	4212	4,777
* 可配吊篮盖 (货号 4229-B)					
血袋					
数量	容量	转子	吊篮	适配器	RCF
4	500 ml 四联袋	4294	4298-A	4237-A	5,003
离心瓶					
数量	容量	转子	吊篮	适配器	RCF
4	750ml	4294	4254	-	5,184
4	1,000ml	4294	4255	-	5,184

更多图片



转子 4294

医疗

科研

工业

ROTO SILENTA 630 RS

超大容量落地式离心机

产品特点:

- 可提供 GMP 标准组装, 符合洁净室环境要求
- 独有转子无防风罩设计, 从而达到最佳的温度控制
- 超低噪音运转, 最大 120g 不平衡运转
- 控制面板锁定
- 双向串行接口 (可选)
- 条形码扫描仪 (可选)
- Hettinfo 数据管理软件 (可选)

主机参数

主机型号	ROTO SILENTA 630 RS
最大容量	6x2,000ml
最大 RPM/RCF	6,000/6,520
温度控制	-20 °C 至 +40 °C
尺寸 (高 x 宽 x 深)	973x813x1,015mm
重量	355kg
货号	5005

常用配置

锥底管					
数量	容量	转子	吊篮	适配器	RCF
138	15ml	4176	4522-A	4232	5,999
48	50ml	4176	4522-A	4245-A	5,999
6	175ml	4176	4547-B*	4440	6,384
6	175ml	4176	4547-B*	4430	6,384
6	200ml	4176	4547-B*	4430	6,384
6	225ml	4176	4547-B*	4440	6,384
6	250ml	4176	4547-B*	4430	6,384
6	500ml	4176	4547-B*	4449	6,384

* 可配生物密封吊篮盖 (货号 5621)

采血管					
数量	容量	转子	吊篮	适配器	RCF
126	13x75mm	4176	4547-B*	4435	5,841
126	13x100mm	4176	4547-B*	4435	5,841
180	13x75mm	4176	4522-A	4222-93	5,818
180	13x100mm	4176	4522-A	4222	5,818
114	16x75mm	4176	4547-B*	4434	5,977
114	16x100mm	4176	4547-B*	4434	5,977
180	16x75mm	4176	4522-A	4214-93	5,818
180	16x100mm	4176	4522-A	4214	5,818

* 可配生物密封吊篮盖 (货号 5621)

更多图片 转子 4176

配平砝码



血袋					
数量	容量	转子	吊篮	适配器	RCF
四联袋					
138	15ml	4176	4522-A	4232	5,999
48	50ml	4176	4522-A	4245-A	5,999
6	175ml	4176	4547-B*	4440	6,384
6	175ml	4176	4547-B*	4430	6,384
6	200ml	4176	4547-B*	4430	6,384
500ml, 固定装置, 四联袋					
12	Baxter/Fenwal	4176	4524-A	4525-A	6,498
12	Fresenius	4176	4524-A	4525-A	6,498
12	Terumo	4176	4524-A	4525-A	6,498
血小板 (4 杯)					
24	100ml	4176	4595-C	4596-A	312
单血袋					
12	750ml	4176	4524-A	4592-B	6,498
12	750ml	4176	4591-A	4592-B	6,498
6	750ml	4176	4523-A	4516-A	6,452
6	1000ml	4176	4523-A	-	6,520
离心瓶					
数量	容量	转子	吊篮	RCF	
6	1,000ml	4176	4579-A+4255	6,294	
6	2,000ml	4176	4595-C	3,848	

** 当适配器 4529-AO, 4529-AM, 4529-AU 在低速离心时 (如加工血小板), 可以通过将血袋悬挂的方式来避免红细胞聚集, 我们提供 3 种不同高度的挂钩来悬挂血袋 (4529-AO 为高位, 4529-AM 为中位, 4529-AU 为低位)。此时, 血袋的离心力尽量不应超过 1,000g。建议仅供参考。

离心瓶					
数量	容量	转子	吊篮	适配器	RCF
6	1,000ml	4176	4579-A+4255	-	6,294
6	2,000ml	4176	4595-C	0550	3,848



吊篮 4524-A 适配器 4525-A
 吊篮 4591-A 适配器 4592-B
 吊篮 4595-C 适配器 4596-A
 吊篮 4523-A 适配器 4516-A
 吊篮 4546-A 适配器 4559-A

CYTOLOGY

细胞涂片离心套件

产品特点:

- 多种细胞涂片应用:
 - 脑脊液
 - 支气管肺泡灌洗液
 - 尿液
 - 胸腔积液
 - 腹水
- 包括常规 12 位载玻片转子及 6 位经典多功能载玻片转子



常用配置

12 位载玻片转子套件					
数量	尺寸	转子	吊篮	适配器	RCF
12	-	1515-A	1524	-	438
经典载玻片转子套件					
载玻片架	滤管	滤纸	容量	面积	
126	1663	1675	1ml	30mm ²	
126	1664	1675	2ml	60mm ²	
180	1665	1675	4ml	120mm ²	
180	1666	1676	8ml	240mm ²	

更多图片



转子 1626



载玻片套件



滤管



转子 1515-A

滑轮柜

原厂定制高规格滑轮柜

产品特点：

- 节省实验室台面空间，提供更灵活的实验室布置方案
- 配有重型脚轮及脚轮锁
- 两种高度选择，提供合适的操作高度

滑轮柜货号：4612-A			
描述	高	宽	深
窄型单抽屉	260mm	550mm	650mm

兼容主机型号			
ROTOFIX 32A	UNIVERSAL320/320R	ROTINA 380/380R	
ROTINA 420	550mm	650mm	

滑轮柜货号：4614-K			
描述	高	宽	深
宽型单抽屉	260mm	770mm	650mm

兼容主机型号			
ROTINA 420R	ROTANTA 460R		

滑轮柜货号：4613-A			
描述	高	宽	深
窄型双抽屉	550mm	550mm	560mm

兼容主机型号			
ROTOFIX 32A	UNIVERSAL 320/320R	ROTINA 380/380R	
ROTINA 420	ROTANTA 460	ROTOFIX 46/46H	

滑轮柜货号：4615-A			
描述	高	宽	深
宽型双抽屉	550mm	770mm	650mm

兼容主机型号			
ROTINA 420R	ROTANTA 460R		



HettCube

培养箱 / 低温培养箱

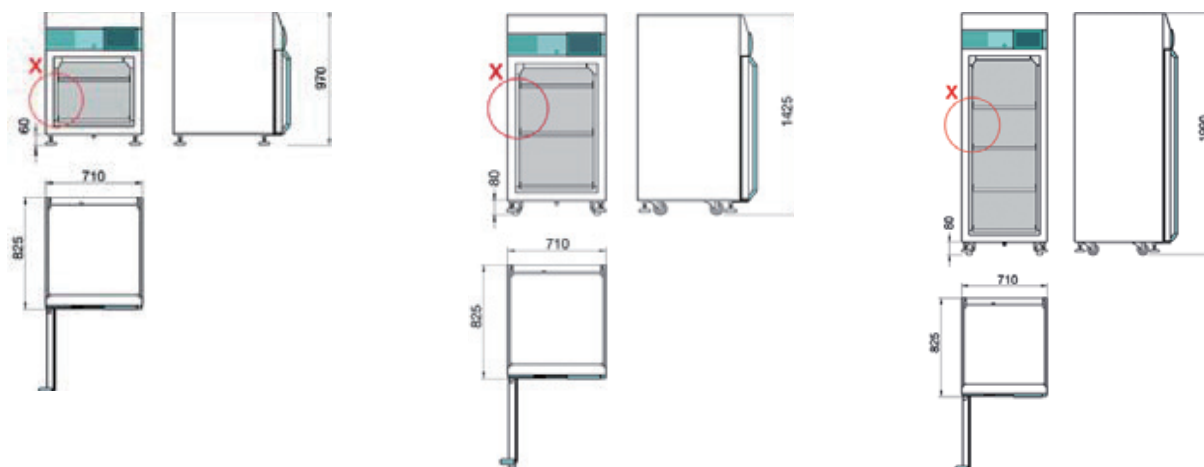
产品特点:

- 节能环保, 极低的能耗和 GWP 值 (全球变暖潜能值)
- 可配全尺寸玻璃外门
- 风扇位于工作空间之外, 箱体内气流很小, 仍可保持良好的控制温度
- 极低的运行噪音
- 较小的占地面积, 较大的有效可用空间
- 搁板可在所有型号箱体间通用
- 箱体内可配内置定制摇床, 固定插座

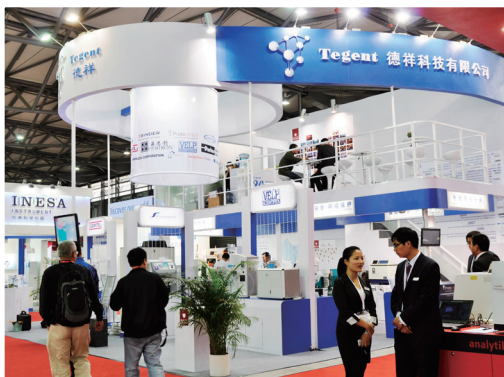


主机参数

主机型号	200/200 R	400/400 R	600/600 R
温度范围	高于环境温度 1K 至 65° C / 0° C 至 65° C		
+37° C 时的温度波动度	± 0.1K		
+37° C 时的温度均匀度	± 0.2K		
+25° C 时的温度均匀度	± 0.1K		
温度复原时间	≤ 3min	≤ 4.5min	≤ 5.5min
+37° C 时的能耗	0.033kWh	0.043kWh	0.049kWh
电源	220-240V1~/50-60Hz		
噪音	≤ 41 dB(A) / ≤ 44 dB(A)	≤ 41 dB(A) / ≤ 44 dB(A)	≤ 41 dB(A) / ≤ 44 dB(A)
内部尺寸 (高 x 宽 x 深)	535x690x420mm	535x690x850mm	535x690x1415mm
外部尺寸 (高 x 宽 x 深)	710x825x970mm	710x825x1425mm	710x825x1990mm
货号	62000 62005	64000 64005	66000 66005



关于德祥



自1992年创办以来, 德祥就一直是实验室及工业检测仪器设备和服务行业的领导供应商, 德祥建立起了强大的销售网络: 在全国拥有20个办事处和销售点, 3个维修中心, 1个样机实验室, 300多名雇员, 以及众多的分销商。

作为国内科学仪器行业的领导供应商, 我们服务于生命科学、工业、制药、政府、教育、石化、电子以及商业实验室等众多领域。

凭借与世界知名科学仪器制造商之间的战略合作关系, 以及不断优化的公司自身运作和服务质量, 德祥每年都为数以千计的客户的产品。



我们自豪地拥有

- 富有激情、高度专业化的领导和团队
- 良好的历年业绩和信誉
- 覆盖全国的销售网络
- 专业的应用和技术支持
- 完备的售后服务, 包括客服、服务热线及后勤运作



我们的宗旨

作为全球卓越仪器的供应商, 为了满足每一个领域客户的需要, 我们提供:

- 完整的解决方案
- 先进的产品
- 专业的技术支持
- 满意的客户服务



售后服务

德祥在北京、上海、广州设立售后维修中心, 维修点覆盖长沙、深圳、成都、昆明、南宁、厦门、南京、杭州、青岛、西安等十余个城市。

我们拥有一支富有激情、高度专业化的售后服务团队, 每天都有超过30多位工程师为全国的客户提供全方位的售后响应和解决方案。德祥致力于为客户提供优质的产品 & 良好的售后服务体验。



www.tegent.com.cn
info@tegent.com.cn
客服热线:400-006-9696

总部

香港九龙观塘巧明街100号
友邦九龙大楼36楼05室
Tel: (852) 3910 1500 Fax: (852) 2758 3830
香港九龙观塘鸿图道14-16号
志成工业大厦5楼全层
Tel: (852) 3705 0470 Fax: (852) 3705 0052



扫描二维码了解德祥

北区

北京办事处
北京市海淀区知春路9号
坤讯大厦603室 (100191)
Tel: (010) 8232 7383 Fax: (010) 8232 9551

西安办事处
陕西省西安市高新区科技路50号
金桥国际广场A座一单元10601室(710061)
Tel: (029) 8860 8542 Fax: (029) 8860 8542

东区

上海办事处
上海市长宁区天山路1717号
SOHO天山广场T2幢1002室 (200050)
Tel: (021) 5261 0159 Fax: (021) 5261 0122
杭州办事处
浙江省杭州市拱墅区登云路518号
西城时代3号楼1620室(310003)
Tel: (0571) 8722 9873 Fax: (0571) 8722 9873
厦门办事处
福建省厦门市后埭溪路28号
皇达大厦21E (361004)
Tel: (0592) 5185 885 Fax: (0592) 5185 886

南京办事处
江苏省南京市雨花台区民智路10号
喜马拉雅中心D栋912室(210018)
Tel: (025) 5871 5183 Fax: (025) 5871 5191
武汉办事处
湖北省武汉市东湖高新佳园路2号
高科大厦18楼F1801(430074)
Tel: (027) 8785 5908 Fax: (027) 8785 5908

南区

广州办事处
广东省广州市黄埔区茅岗南路9号
鱼珠智谷A08-09 (510730)
Tel: (020) 3256 8788 Fax: (020) 3256 8700
海南办事处
海南省海口市蓝天路7号
华江大厦12B室(570203)
Tel:(0898) 6671 0067 Fax:(0898) 6672 8787

长沙办事处
湖南省长沙市经济技术开发区向阳路1号
金科时代中心3A-1904(410015)
Tel: (0731)8546 8872 Fax:(0731)8489 7816

西区

成都办事处
四川省成都市高新区
都会路55号3单元25楼2506号
Tel: (028) 8535 6001 Fax:(028) 8535 6001
重庆办事处
重庆市渝北区新溉路保华大道
仁安龙城国际1期1栋1单元20-9室(400020)
Tel:(023) 6775 1496 Fax:(023) 6775 1496

昆明办事处
云南省昆明市五华区北京路1079号
欣都龙城4栋707室(650041)
Tel: (0871) 6315 7211 Fax: (0871) 6315 7211
南宁办事处
广西省南宁市民族大道141号
中鼎万象东方C座601室 (530028)
Tel: (0771) 5890 482 Fax: (0771) 5890 402