

ST50S

透射成像光谱仪



产品简介

鉴知技术 ST50S 透射成像光谱仪采用 VPH 体相位全息光栅，专门针对 1064nm 激发的拉曼光谱检测，搭配科研级 InGaAs 相机，在近红外波段有很高的灵敏度。

技术特点

- ◇ 适配-85°C度科研级深制冷 InGaAs 相机
- ◇ 零像差设计，衍射极限分辨率；
- ◇ 高通量设计，数值孔径 0.25；
- ◇ USB 和串口；
- ◇ SMA905 光纤入口
- ◇ 稳定性高，低温漂；

典型应用

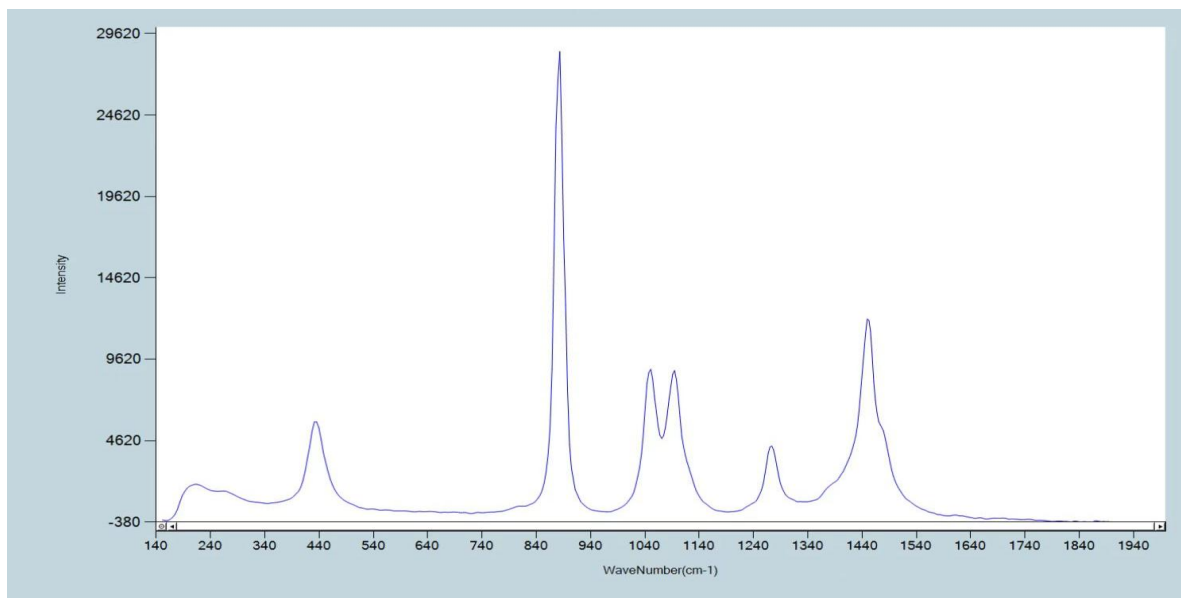
- ◇ 拉曼光谱检测：化工在线、生物医药
- ◇ 科研：共聚焦拉曼

产品参数

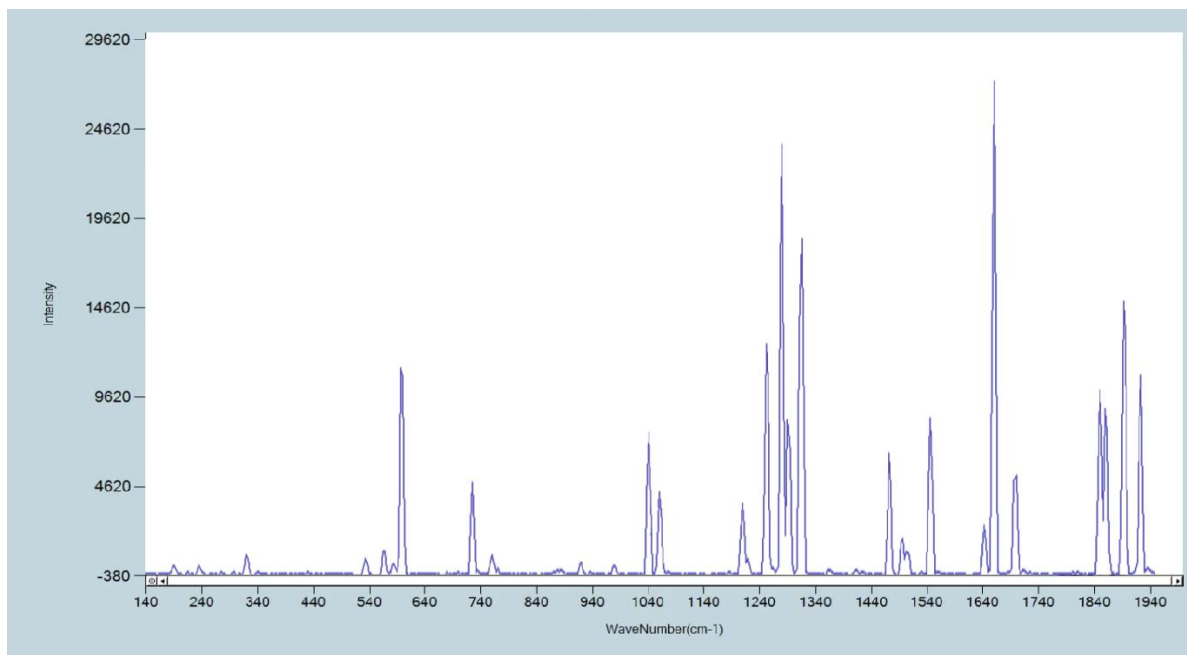
探测器	性能指标	参数	
	相机类型	InGaAs 制冷型相机	
	相机型号	滨松 (默认)	Andor
	有效像素	512*1	512*1
	像元尺寸	25 μ m *500 μ m	25*500 μ m
	制冷温度	零下-20 $^{\circ}$ C	零下-85 $^{\circ}$ C
光学参数	波长范围	1080nm~1330nm 对应 140~1880 cm^{-1}	
	光学分辨率	0.35nm, 对应 8 cm^{-1} (50 μ m slit) 0.25nm, 对应 6 cm^{-1} (25 μ m slit)	
	光栅类型	VPH 体全息透射光栅	
	衍射效率	>85%	
	光纤接口	SMA905 或 Φ 10mm 多芯光纤	
	自由空间接入	NA0.25	
电气参数	积分时间	1ms-3600s	
	数据输出接口	USB 或 串口	
	ADC 位深	16bit	
	供电电源	DC 5V (\pm 0.5V)	
	工作电流	3A	
	工作温度	-20 $^{\circ}$ C ~60 $^{\circ}$ C	
	存储温度	-30 $^{\circ}$ C ~70 $^{\circ}$ C	
工作湿度	< 90%RH (不结露)		
物理参数	尺寸	253mm*152mm*93mm	
	重量	<4kg(含相机)	

测试结果和应用

无水乙醇拉曼光谱



氙灯光谱



固定尺寸

