

TA-3000 质构仪应用领域

1. **食品**：粮油食品、面制品、米制品、谷物、乳制品、肉制品、果蔬、休闲食品、糖果、凝胶、宠物食品等。
2. **制药**：药片、胶囊、糖衣、通针性测试，注射针头品质测试，医学胶带，吸入器，药品包装材料等。
3. **烟草**：爆珠测试，烟草薄片脆性测试。
4. **化工**：化妆品，化工原料等品质及工艺控制等。
5. **材料**：包装材料、塑料薄膜、生物材料，微型样品力学测试，凝胶膜测试，薄片、复合膜、安瓿瓶、铝盖、铝塑组合盖、铝件材料、聚丙烯输液瓶、药用泡罩、注射器用组合件、输液膜袋、注射针、塑料薄膜、薄片、橡胶、纸塑复合膜、纸张、医用敷贴、保护膜、离型纸、无纺布、铝箔、医用材料等。

TA-3000 质构仪通用类系列探头及选型参考

1. 头发梳理装置

头发连续梳理装置，梳子每次梳理行程结束时都可以完全脱离发束，实际评估头发的梳理性。
 示例如下图：



2. 拉伸装置

拉伸夹具夹紧一束头发或纤维，进行拉伸测试。

示例如下图：



3、头发柔顺测试装置

产品会使头发更柔软，能为头发增添光泽或不会存在某些传统上有害的方式（例如漂白）。但想要以模拟的方式测试这些指标却很困难，此装置可以透过一组光滑的条形缠绕架测量头发样本的阻力，这仿真了手指穿过人头上的头发。

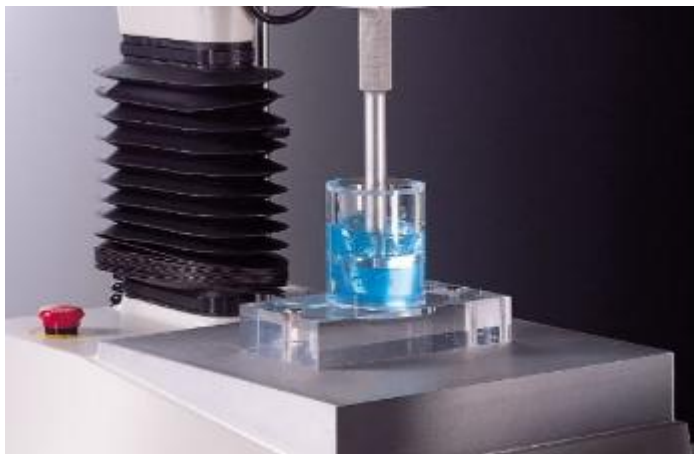
示例如下图：



4、反挤压装置

该装置由盘状活塞和样品容器组成。在进行下压实验时，样品从活塞的外缘翻挤上来。测试于半固体、膏状之药材，可测量样品的粘性(Stickiness)、黏稠度(Consistency)、涂抹性(Spread ability)等。

示例如下图：



5、柱型探头

利用穿刺试验，得到样品之内部质地，最直观评估产品特性，适用于口红眼影唇膏等，可测得硬度（Hardness）、脆性（Brittleness）与紧实度（Firmness）等参数。

示例如下图：



6、针型探头

直径 3.26mm \varnothing 不锈钢针型探头，符合 ASTM D1321-95 测试标准，主要用于评估口红、唇膏等蜡质样品的硬度（Hardness）

示例如下图：



7、唇膏折断力装置

此探头可提供模拟和经验法则的测试结果。半圆形切刀的测试即模拟使用过程中的弯曲行为。可测得样品的硬度(Hardness)和易断性(Breakability)指标。

示例如下图：



8、柱型探头

利用穿刺试验，得到样品之内部质地，最直观评估产品特性，适用于口红、眼影、唇膏等，可测得硬度(Hardness)、脆性(Brittleness)与紧实度(Firmness)等参数

示例如下图：

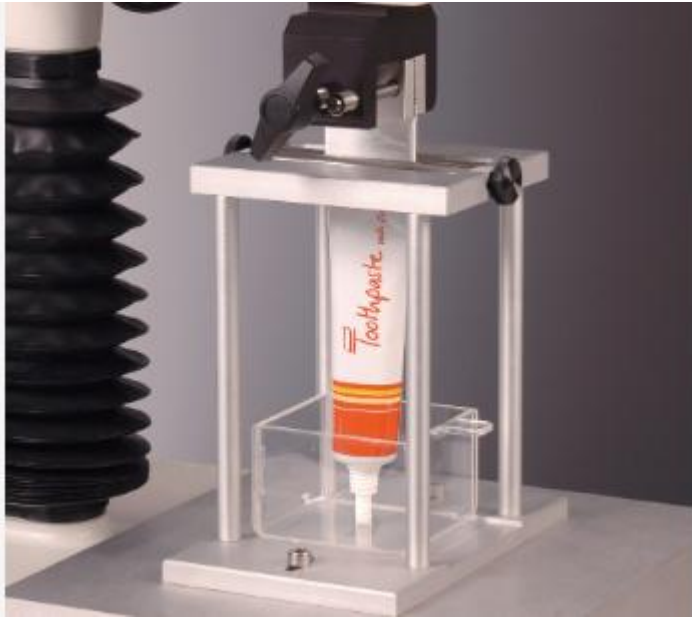


9、软管(袋)挤压装置

该装置是将小袋软管状包装内容物挤出，将产品垂直放置在滚轴之间，并用顶部的把手夹紧向上拉，透过向上拉将内容物挤出，设计旨在使药品、化妆品和个人护理品产品的制造商能够量化去除和

涂抹软膏、霜剂与凝胶等产品的难易程度。

示例如下图：



10、眉笔柔度测试探头

此探头可提供量化眉笔硬度的测量方法，也适用包含眼线或唇线..等产品。测试结果可提供含蜡配方等工艺技术的调整，或者评估温度变化条件下产品质量的稳定性。

示例如下图：



11、指甲油粘性测试装置

装置由上部的滚珠测试球和下部带凹槽的样品涂布板组成，样品一次涂布，通过多位点的连续测量。

示例如下图：

