



气溶胶发生器

MODEL 3990-02

3990-02是一款热式、大容量的气溶胶发生器。注入气溶胶溶液并开机后，内部加热元件将液态气溶胶快速转变为蒸汽状态，通过惰性气体（如N₂、CO₂等）助力，将蒸汽快速冷却生成多分散气溶胶烟雾输出。低至少于2min的加热时间、高浓度气溶胶输出，广泛应用于小型的空气净化单元至大型的洁净室空调净化系统的过滤器泄漏测试。

高效过滤器投入运行后，如存在漏点或因安装不充分存在缝隙时，将无法达到预定的净化效果，必须对高效过滤器进行检漏试验。由于受试高效过滤器上游的大气尘浓度较低，需采用气溶胶发生器补充发尘才可满足测试条件。采用气溶胶光度计测试高效过滤器上游的悬浮颗粒物浓度并在下游进行匀速扫描测试，即可得知受试高效过滤器的泄漏率，判断是否存在泄漏。



■ 应用领域

- 高效过滤器验证
- 核能源与燃料
- 制药业、电子产业
- 医疗手术室、洁净室
- 净化空调系统
- 食品加工、科学实验

.....

■ 产品特征及优点

- 2.4inch真彩色显示屏、实时监测内部气路压力及加热区温度
- 高浓度的气溶胶输出(500~70,000cfm)
- 快速加热系统、加热时间小于2分钟
- 储油空间较同类产品增加60%、保证长时间发尘
- 机械式液位表显示油量、观察液位更直观
- 可适用多种气溶胶类型 (PAO-4、DOS/DESH...)
- 可适用于不同的空调系统流速

.....

气溶胶发生器

3990-02 系列



ISO9001, ISO14001 approved
JQA-2790, JQA-EM1628

便携式发尘解决方案

3990-02可发生500~70,000cfm的高浓度气溶胶，低于2min的加热时间，广泛应用于小型的空气净化单元至大型的洁净室空调净化系统的过滤器泄漏测试。如进行洁净室内部FFU和生物安全柜、洁净工作台等测试，建议使用Laskin-Nozzle式气溶胶发生器3990-01或3990-03。

规格参数

型 号	3990-02
发生方式	加热发生
流量范围	833~119,000m ³ /h (500~70,000cfm)
浓度范围	100mg/m ³ @11,900 m ³ /h (100µg/l@7,000cfm) 10mg/m ³ @119,000 m ³ /h (100µg/l@70,000cfm)
加热时间	< 2min
粒径分布	满足ANSI/ASME N509/510
气溶胶溶液	PAO-4、DOS/DESH、Ondina EL、DOP/DEHP、矿物油
容 量	1.8L
电 源	220VAC 50Hz 8A
输入压力	345kPa (50PSI)
外形尺寸	430×140×360mm
重 量	11Kg

注:如遇产品设计、规格、参数变更,均以我司提供的最新数据为准,恕不另行通知。

灵活发尘解决方案

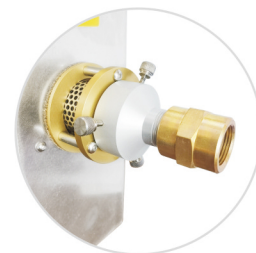
能够产生行业标准的多分散悬浮颗粒物，并且可根据实际需要调节浓度输出，满足多种应用需求。3990-02系列发生器能够与气溶胶光度计3990完美配合，测试高效过滤器的泄漏，方便漏点识别并量化，供修复参考。

坚固的设计

3990-02采用不锈钢壳体，不会因压力过大导致壳体变形，易于清洁。大容量腔体，只需调整至合适的温度及压力即可工作。

喷口连接器

可选配喷口连接器，将高浓度的多分散悬浮颗粒物引至较远位置的测试端口，并保证不泄漏。



2.4inch真彩色显示屏

实时监测并显示内部气路压力及加热区温度，清晰准确。



服务 & 培训 & 维护@GTI

- 产品检定校准、维护保养、故障修复
- 经GTI服务体系培训认证的合作伙伴进行的售后服务
- 服务周到、配件齐全、修复及时

吉泰精密仪器（沈阳）有限公司

GTI PRECISION INSTRUMENT (SHENYANG) CO., LTD.

www.gti-test.com
www.gti-instruments.com

地址：辽宁省沈阳市皇姑区黄河大街56-39号(2212) 电话：024-81231386 E-mail: sales@gti-test.com

