

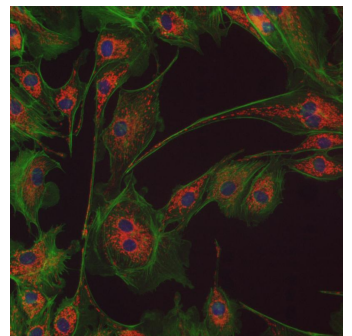
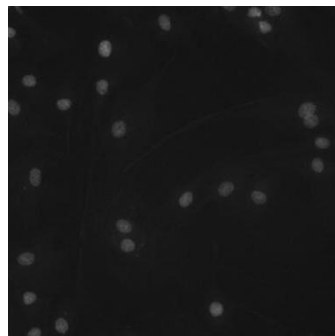
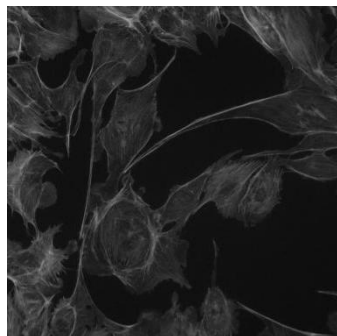
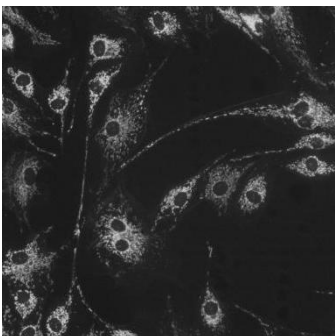
制冷相机

MHS700-C(黑白)

MHS700-C 相机搭载了 Sony Exmor CMOS 等高性能图像传感器，针对传感器固有的热噪声，专门设计了高效制冷模块使得相机传感器的工作温度比环境温度低达-40 度。防结雾结构设计，温度可控，大大降低了图像噪声，确保在视频或图像噪声小的情况下尽可能高的光电转换量子效率，保证了图像质量的获取。操作简便快捷，同时自带强大的成像软件，本款显微镜摄像头不仅可以匹配我司显微镜，也可以灵活匹配其他国产和进口采用无限远光路系统的显微镜品牌型号。用于弱光或荧光图像的拍摄与分析，用于活体细胞成像、GFP 或 RFP 分析、失效性分析、荧光原位杂交(FISH)等对色彩要求高的领域，性能稳定，性价比高，是您进行实验室教学、医疗工业等领域的又一不俗之选。



实拍效果图



● 超低噪声，保证图像获取

相机采用 Sony Exmor CMOS 芯片，针对传感器固有的热噪声，专门设计了高效制冷模块使得相机传感器的工作温度比环境温度低达-40 度，大大降低了图像噪声，保证了图像质量的获取。

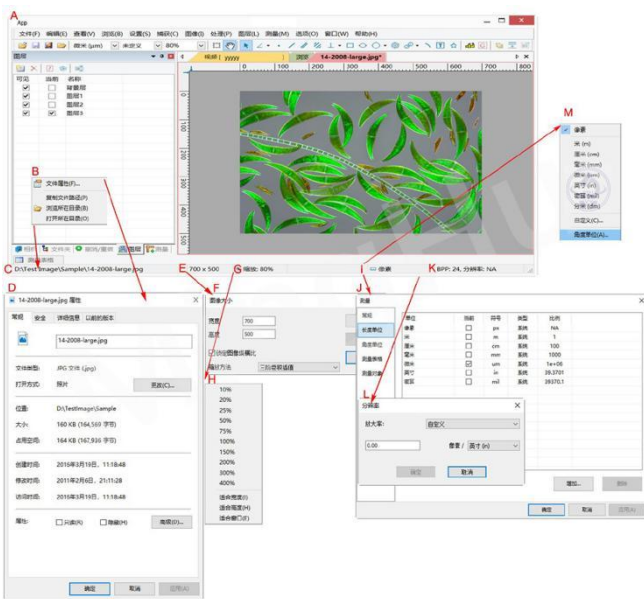


● 实时切换，操作简单易用

分辨率横跨 710 万，实时 8/12 位切换，任意 ROI 尺寸，Ultra-FineTM 颜色引擎确保颜色精准再现，快速地完成对相机的各种设置，曝光超速抓拍，实现完美颜色再现能力。

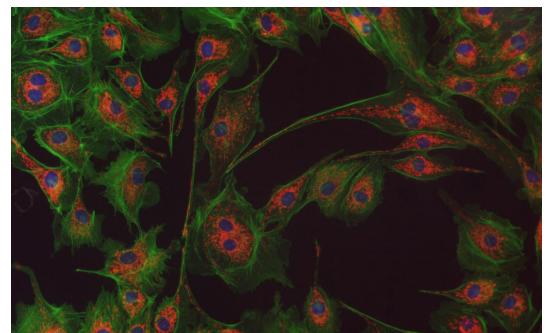
● 快速获取图像预览

数据传输通过 USB3.0 快速传输协议接口以实现快速预览，高动态范围，部分达到 16bit，快速的动态图像获取可以在多种场合下使用，在教育领域和医疗工业研究方面更是有出色的表现。



● 丰富成像细节，画面高清流畅

相机集成了 12 位的超精细硬件图像信号处理器视频引擎(Ultra-fineTM HISPVP)，通过该 HISPVP 实现硬件 Demosaic,调整，自动曝光，增益调节，一键单击白平衡，影像色品调整，饱和度调整，伽马校正，亮度调节，对比度调整。



● 锌铝合金精密 CNC 工艺+立体弧形外观设计

相机外壳壳体由坚硬锌铝合金经 CNC 机械加工而成和摄像头立体弧形外观设计，精致小巧又有质感。

● 稳固耐用，防抖动

相机传感器的前端安装有高品质的 IR-CUT 或双面 AR 保护玻璃（可选），主要起到滤除成像中的红外光波，同时保护相机传感器的作用。

相比其他品牌相机，MINGHUI 的制冷相机密封性好，相机散热风扇经减振以后，不会存在由于风扇抖动引发的成像模糊。



适合全部三目显微镜品牌型号

本款显微镜摄像头不仅可以匹配我司显微镜，也可以灵活匹配其他国产和进口采用无限远光路系统的显微镜型号，支持奥林巴斯、尼康、蔡司、徕卡、耐可视、麦克奥迪、凤凰、基恩士等。



● 适合全部三目显微镜品牌型号

本款显微镜摄像头不仅可以匹配我司显微镜，也可以灵活匹配其他国产和进口采用无限远光路系统的显微镜品牌型号。

● 广泛的应用领域

MHS700-C 相机可用于弱光或荧光图像的拍摄，其主要应用有：

- 明场显微镜；
- 暗场，微分干涉 (DIC) 显微镜；
- 活体细胞成像，细胞或组织病理学检测，细胞学；
- 缺陷分析，半导体检测，精密测量；
- 微光荧光成像，GFP 或 RFP 分析，荧光原位杂交(FISH)；
- 荧光共振能量转移显微镜，全内反射荧光显微镜，实时共聚焦显微镜，失效性分析，天体照相。

MHS700-C (黑白) 相机参数

有效像素	710 万
芯片尺寸	1.1"
数据接口	USB3.0
像元尺寸	4.54μm×4.54μm
分辨率	12@3200×2200 33@1600×1100
白平衡	ROI 白平衡/手动 Temp-Tint 调整/黑白相机不提供
色彩还原技术	Ultra-Fine 颜色处理引擎
捕获/控制 SDK	Native C/C++,C#, DirectShow, Twain 和 Labview
记录方式	图像和视频(软件或硬件触发)
制冷方式*	双级循环式热电制冷系统, 低于环境温度 42 度以下, 精准可控(视传感器型号略有差别)
相机工作环境	
工作温度 (摄氏度)	-10~ 50
贮存温度 (摄氏度)	-20~ 60
工作湿度	30~80%RH
贮存湿度	10~60%RH
供电电源	相机通过 USB3.0 接口供电(兼容 USB2.0) 制冷模块通过外部电源供电, DC12V, 3A
软件运行环境	
操作系统	Microsoft® Windows®XP/ Vista / 7 / 8 /10 /11(32 & 64 位) OS X (Mac OS X) Linux
计算机配置	CPU: Intel Core 2 2.8GHz 或更高
	内存: 2GB 或更大
	USB 接口: USB3.0 高速接口, 兼容 USB2.0 接口
	显示器: 17"或以上
	CD-ROM



广州市明慧科技有限公司

广州市天河区高普路 97 号 OA 云谷 C201A

邮 编: 510640

电 话: +86-020-87096762

E-mail: minghui88@163.com

官 网: www.gzmhkj.com.cn