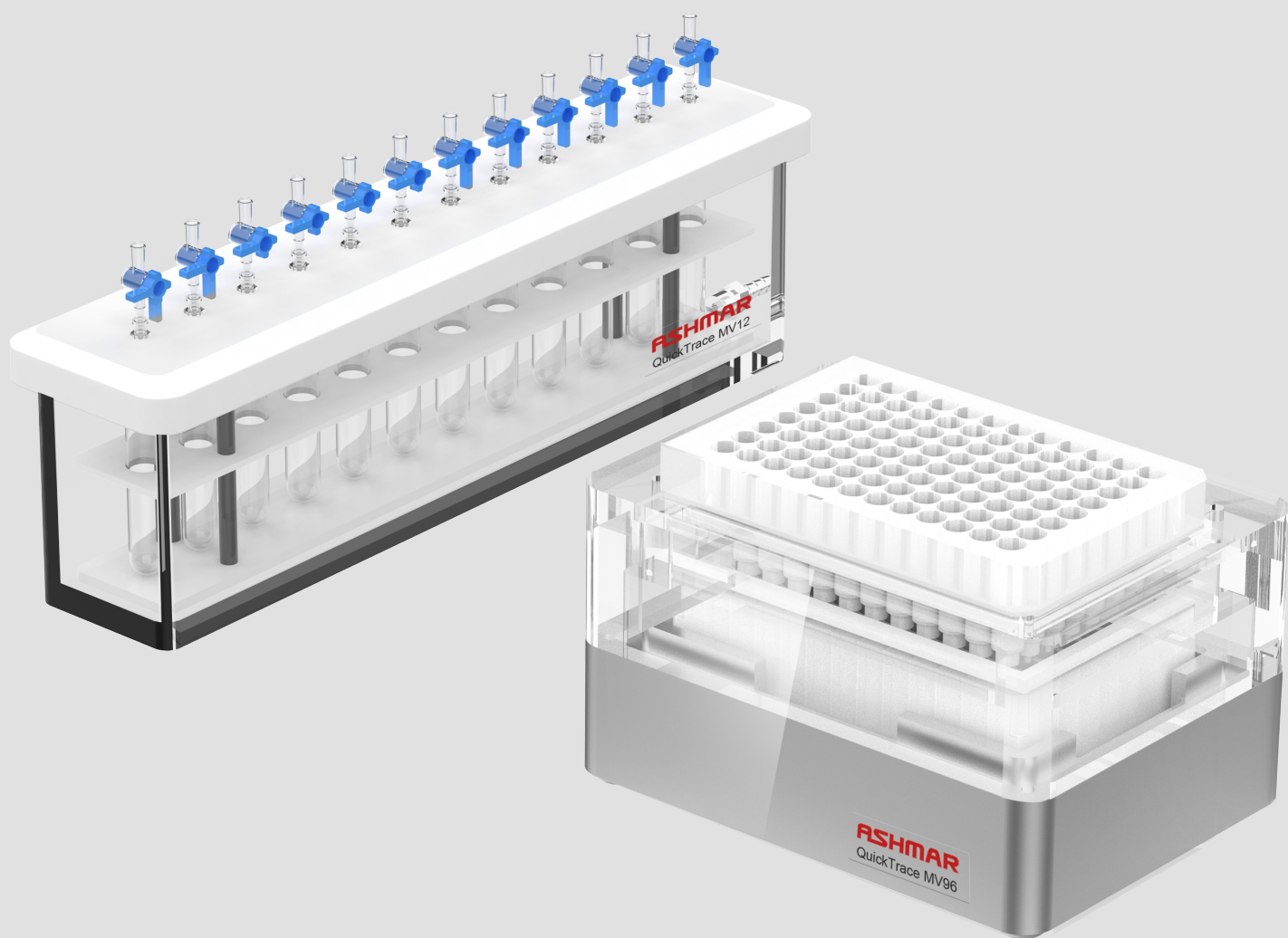
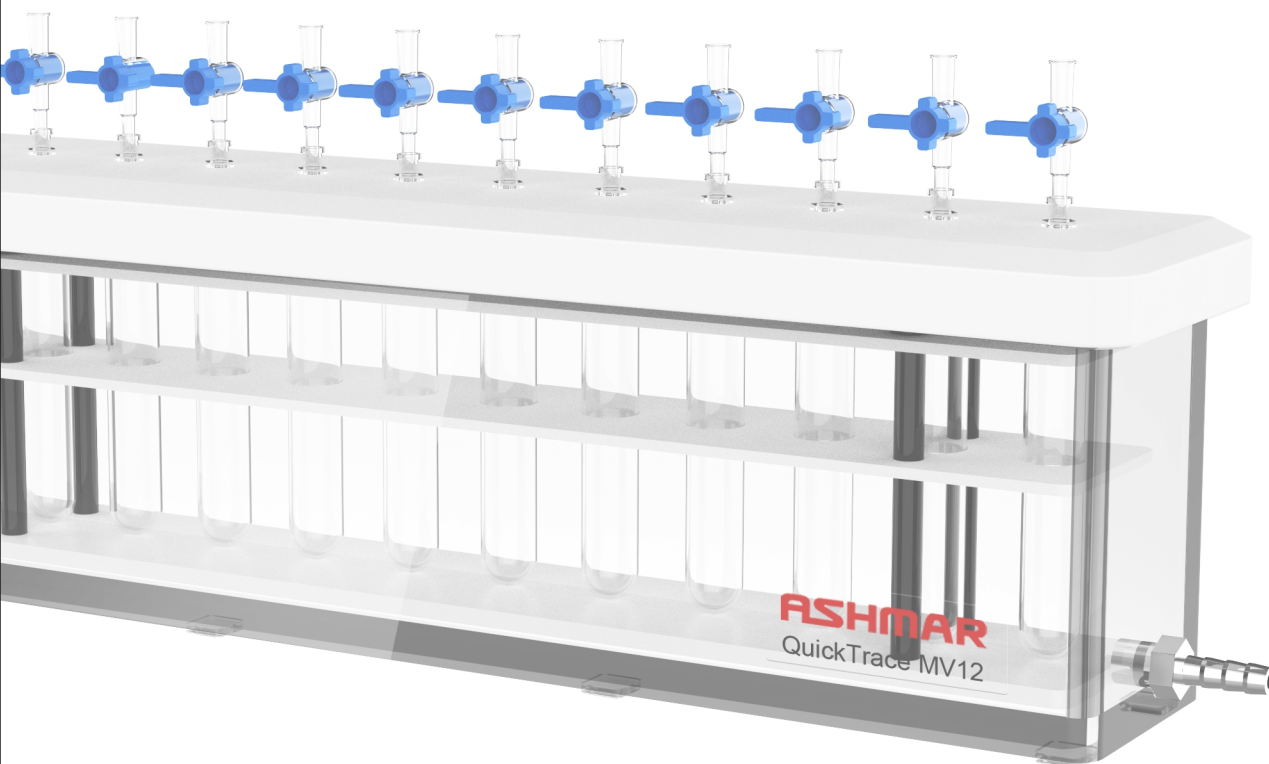


# QuickTrace MV系列 负压固相萃取装置



## QuickTrace MV系列

QuickTrace MV系列为ASHMAR公司出品的负压固相萃取装置，利用QuickTrace MV系列，只需要连接真空泵即可轻松高效的完成样品萃取，多用于萃取食品、环境以及生物样品中的待测成分，或去除样品中对分析造成干扰的杂质。



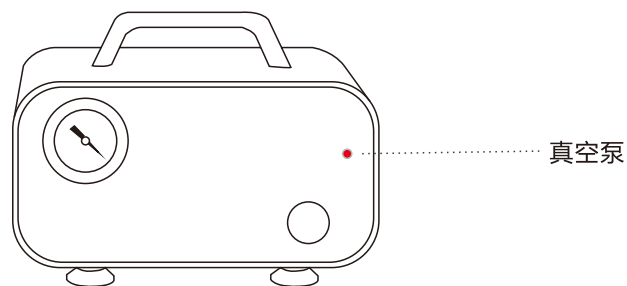
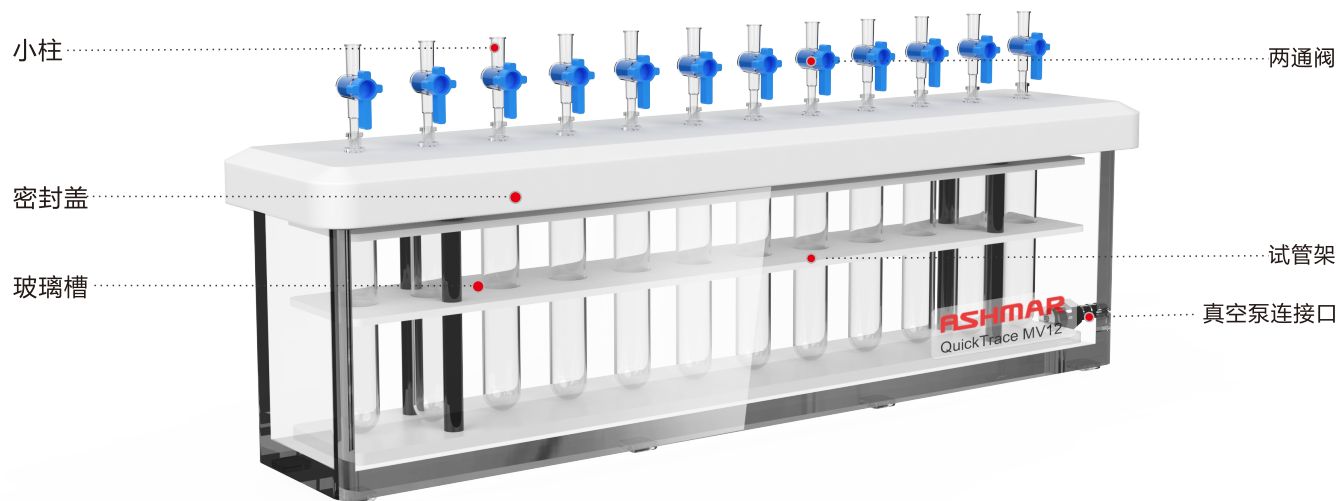
### 以用户为导向的设计特点

- 独立液路开关，防止交叉污染
- 试管架可调，满足不同需要
- 加厚真空腔体，耐压能力超过80Kpa
- 玻璃腔体，方便观察萃取过程

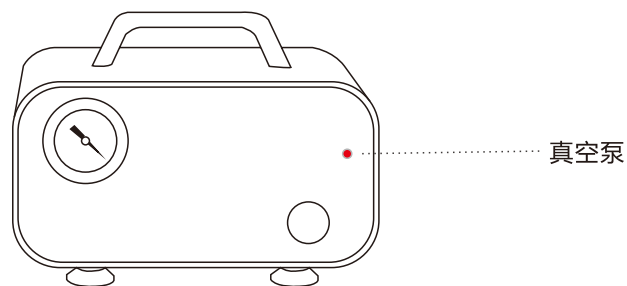
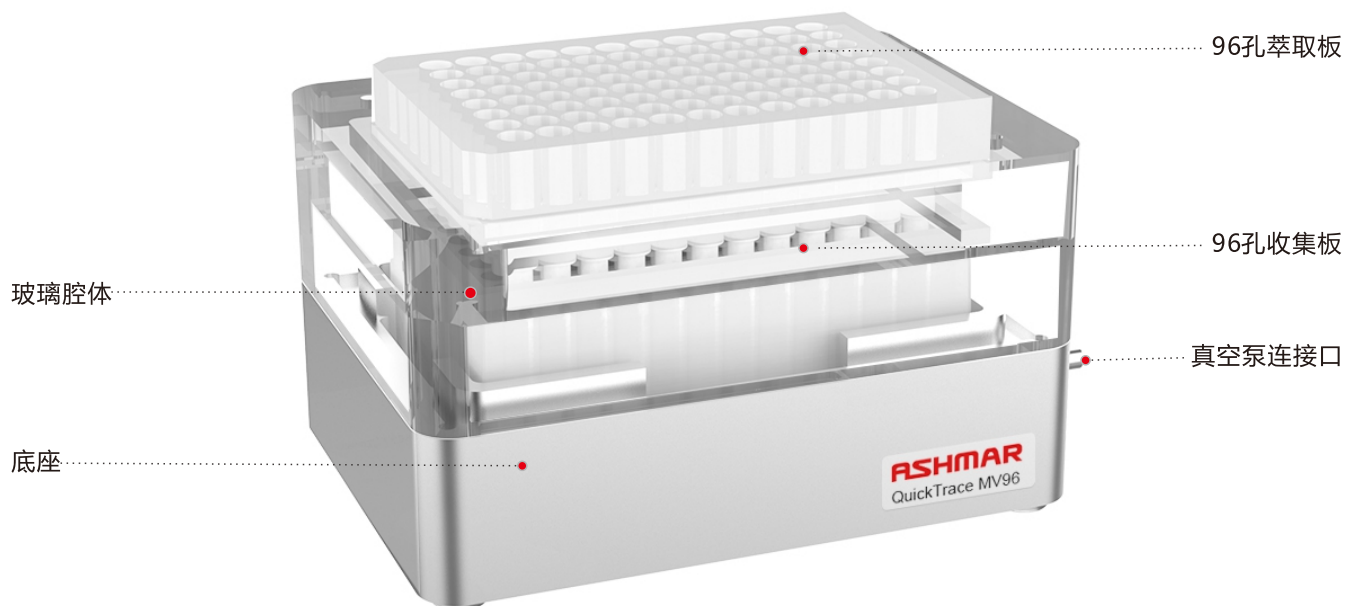
### 灵活的配置

- 可选单处理和批次处理样品
- 多种试管架和样品管配置
- 0.6ml-20ml上样体积配置
- 适配VortexVap等仪器

# QuickTrace MV12 系统标注



# QuickTrace MV96 系统标注



# ASHMAR<sup>®</sup>

— S C I E N T I F I C —



阿斯曼尔科技（上海）有限公司

热线电话：400-000-8187

上海

地址：上海市闵行区光华路248号2号楼12楼

南京

地址：南京市雨花台区凤展路32号1幢北2001室

德国

地址：STAU 123, BÜRO S-03, 26122 OLDENBURG, GERMANY

新加坡

地址：103 TAMPINES STREET 86#03-06 THE ALPS RESIDENCES SINGAPORE(528576)

Part Number: FC0018.V1