



ST830E OCT 光谱仪



产品简介

鉴知技术 ST830E 光谱仪是一款高速、稳定的商用 OCT 光谱仪。可用于血流动力学和振动测量、真皮脉管系统成像、脉络膜结构、结晶晶体等内部 3D 成像，提供高速、清晰、一定深度的 3D 成像。ST830E 可省去 Camera-Link 采集卡的成本，配有即插即用的 USB3.0 接口，让用户在笔记本即可实现高分辨率、高速成像。

技术特点

- ◇ 特殊光路设计，硬件上可实现波数等间隔采样
- ◇ 干涉光谱可直接 FFT，无需波数重采样算法，极大降低数据处理复杂度，提升了系统的信噪比
- ◇ 高效的 VPH 光栅，接近衍射极限的光学分辨率
- ◇ 业界领先的线扫描速率：高达 250kHz
- ◇ USB3.0 接口可实现 20-130kHz 扫描速率，OEM 更加高效简单
- ◇ 波长范围、相机均可根据需求定制
- ◇ 工艺稳固成熟，无需频繁校准

典型应用

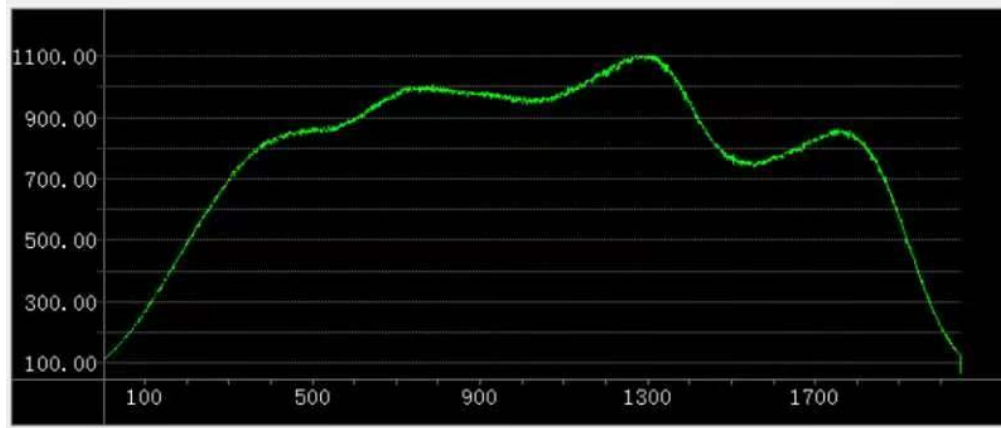
- ◇ 医用 OCT：血管造影、视网膜和眼前房成像
- ◇ 工业用 OCT：激光震荡、金属切割焊接检测、电子显示屏平整度检测
- ◇ 其他 OCT 检测：多层涂料均匀程度检测、结晶晶体结构密度实时监测

产品参数

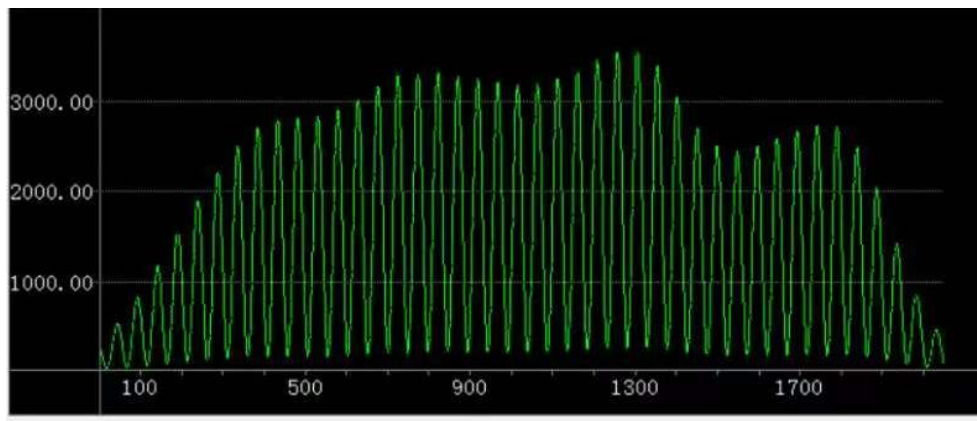
	性能指标	参数
探测器	类型	线阵 CMOS
	有效像素	2048pixels
	像元尺寸	10*200um
	感光面积	20.52*0.2mm
	最大线扫速度	130kHz/250kHz
	光学参数	波长范围
光学分辨率		0.07nm (由不同波段范围而定)
成像深度		2.4mm
光学设计		VPH 光栅&波数线性设计
焦距		100mm
入射光接口		FC/APC 光纤接口
电气参数	数据输出接口	USB3.0(最大 130kHz)/Camera Link(最大 250kHz)
	ADC 位深	12bit
	供电电源	DC6to 15V
	工作电流	< 600mA
	工作温度	0°C~50°C
	存储温度	-20°C~60°C
	工作湿度	< 90%RH (不结露)
物理参数	尺寸	270*80*60.5mm
	重量	1.5kg

测试结果和应用

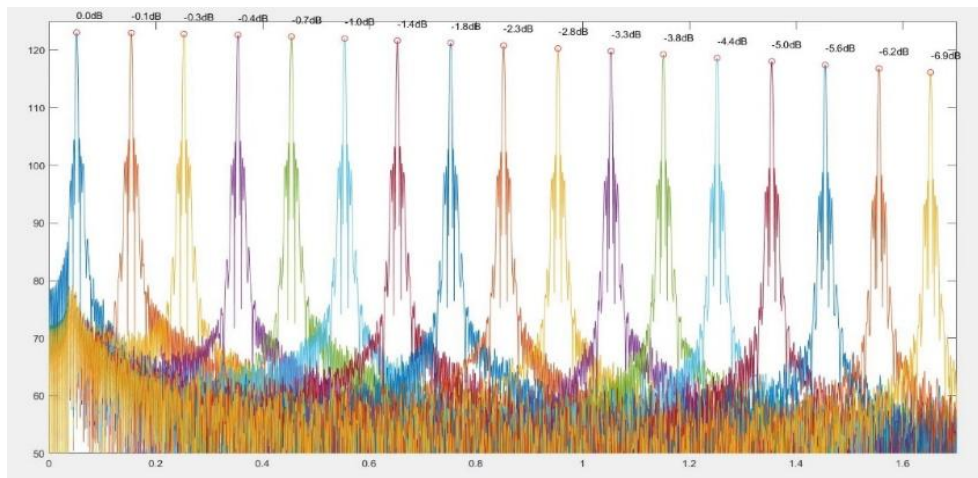
SLD 宽带光源谱图



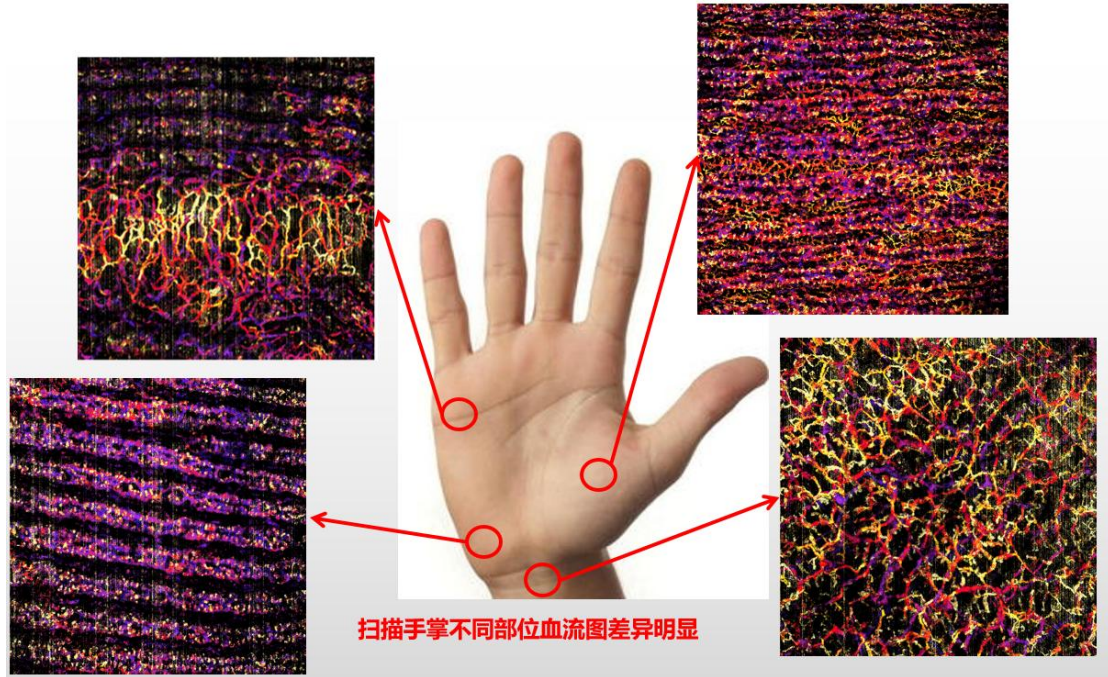
干涉谱图



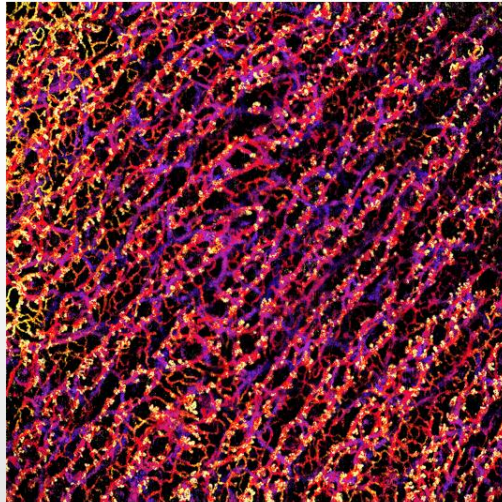
Falloff 数据



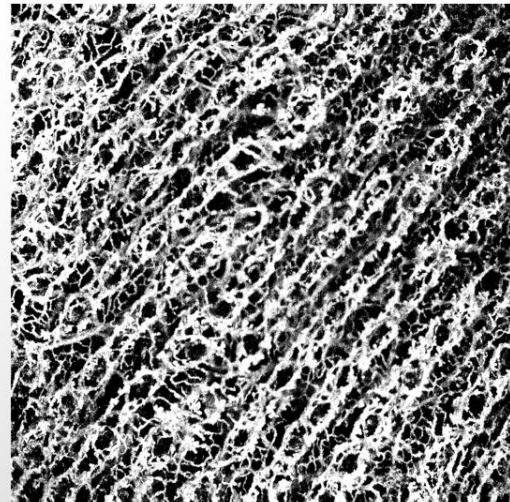
OCT 系统-3D 实时成像结果



OCT血流成像



伪彩图



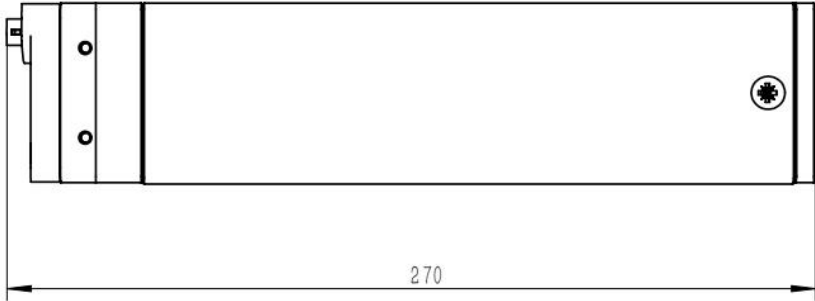
灰度图

不同深度血管的投影图

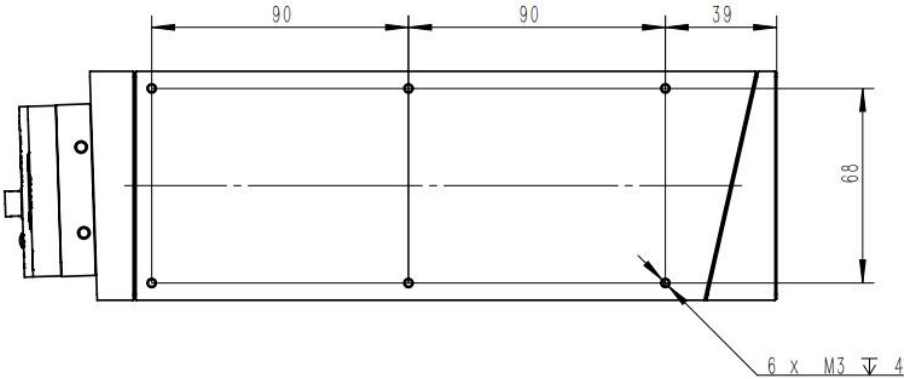
北京鉴知技术有限公司

JINSP COMPANY LIMITED

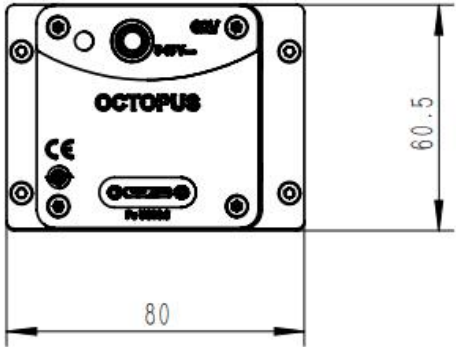
固定尺寸



顶面图



底面图 (安装定位孔)



侧面图

北京鉴知技术有限公司

公司地址：北京市海淀区清华同方科技广场D座17层

邮 箱： jinsp@jinsp-tech.com

联系电话： 010-50837191

网 址： www.jinsp-tech.com

