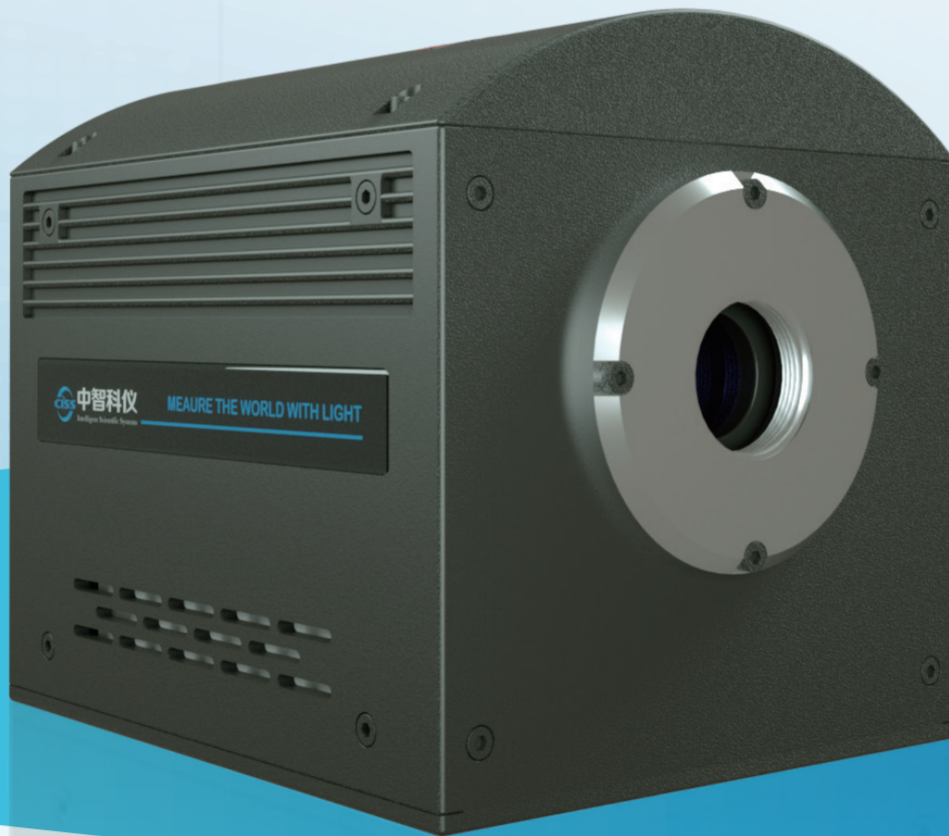


逐光[®] IsCMOS

皮秒时间分辨影像及光谱探测

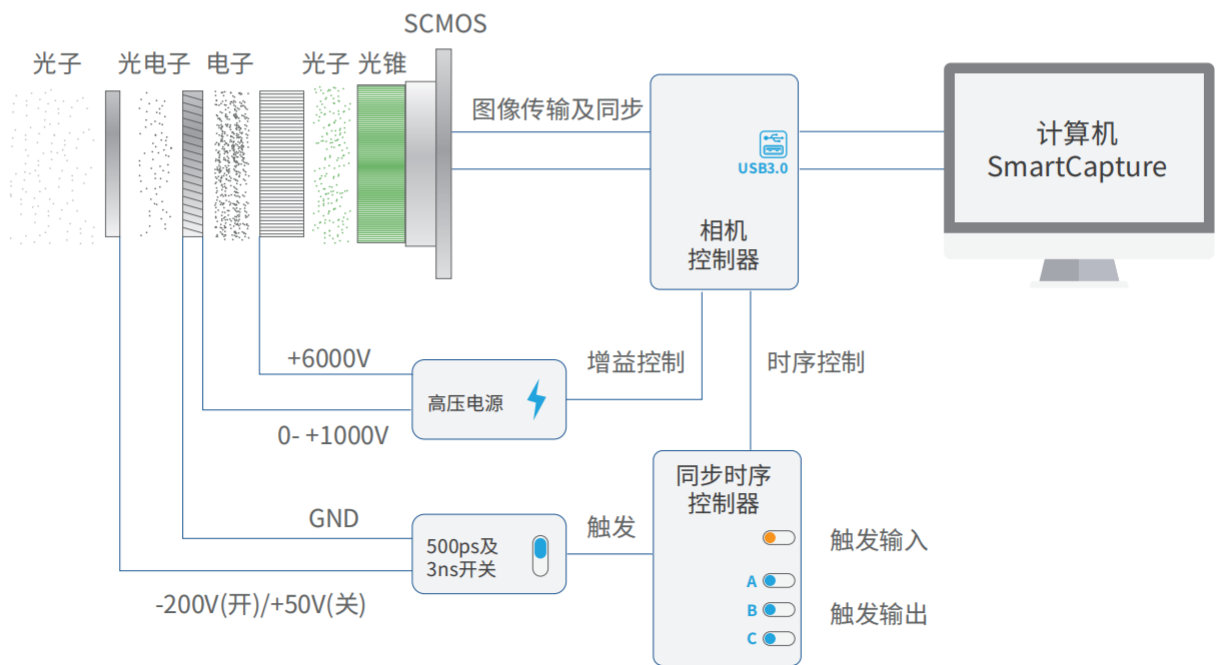
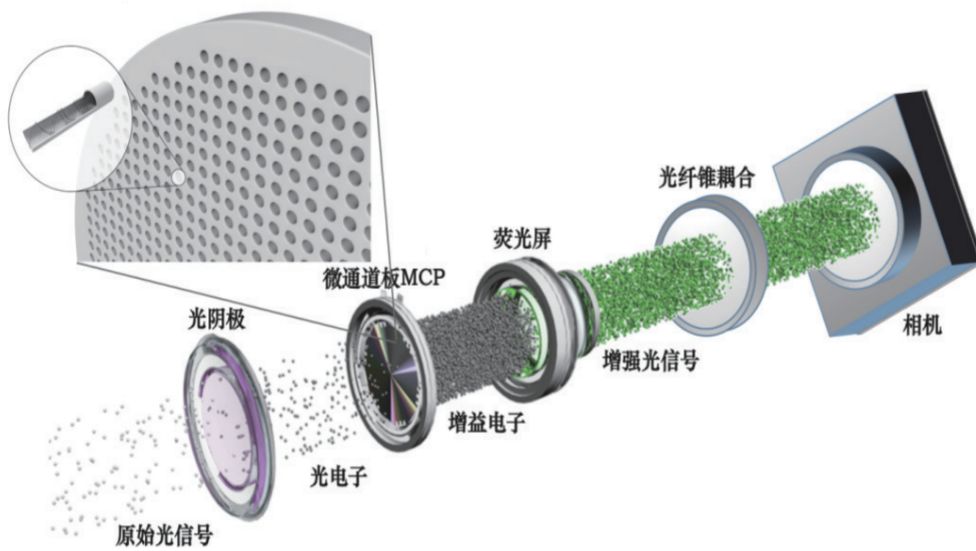


- 500皮秒光学门宽
- 帧频98FPS
- 内置三通道同步时序控制器
- 无需制冷的低噪声探测技术
- 快门重复频率高达5MHz
- 先进的Hi-QE及GaAs光阴极
- 更高增益的双层MCP选项

MEASURE THE WORLD WITH LIGHT

中智科仪国内首推逐光系列sCMOS相机，采用高量子效率低噪声的Hi-QE以及GaAs像增强器，针对皮秒时间分辨光谱及成像实验优化设计，光学门宽短至500皮秒；采用

1600×1088分辨率相机芯片，全分辨率帧速高达98幅/秒；内置皮秒精度的多通道同步时序控制器，由SmartCapture软件进行可视化时序设置。



● 特征及优势

500皮秒光学门宽	以皮秒精度捕捉瞬态现象,并大幅降低背景噪声
98幅/秒帧频	以更快的速度记录瞬态现象,提升高重频激光器同步效率
内置三通道同步时序控制器	同步精度高达10皮秒的三通道独立同步/延时输出
无需制冷的低噪声探测技术	内在低噪声芯片及完全自主开发的低噪声电路
快门重复频率高达5MHz	同步高重频激光器,更高的信噪比
光纤锥耦合技术	更高的光通量,无光晕现象
Windows及Linux SDK支持	成熟的跨平台软件开发套件,支持全功能二次开发

● 技术参数

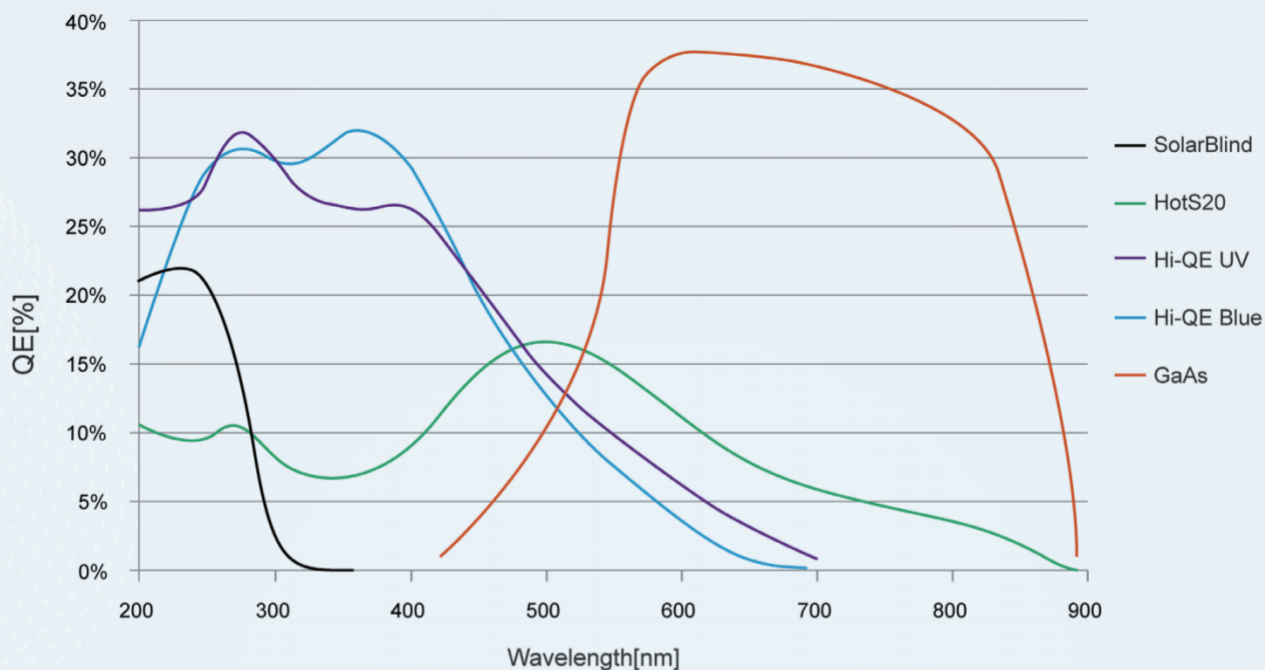
sCMOS		
分辨率	1600*1088	
像素尺寸	9um	
量子效率	>70%@525nm	
有效探测面积	14.4mm*9.79mm	
采集帧频	98fps@1600*1088, >200fps@1600*500	
ADC	12bit	
电子快门	Global	
前置增益	0-24dB	
读出模式	高灵敏度模式	高动态范围模式
增益(e-/ADU)	0.31	1.55
满井容量	19643	98965
读出噪声(e-)	4.68	23.1

像增强器

光阴极	GaAs	HotS20	Hi-QE Blue	Hi-QE UV	Solar Blind
量子效率	>33%@600-850nm	>16%@510nm	>30%@250-400nm	>27%@200-400nm	>21%@260nm
等效背景噪声 (EBI)	<0.25 μ lx	<0.05 μ lx	<0.05 μ lx	<0.05 μ lx	<0.05 μ lx
波段范围	400nm-920nm	200nm-900nm	185-700nm	185nm-730nm	200nm-325nm
有效尺寸	Ø18mm				
光锥耦合比例	1:1				
增益	>8000 Photons/Photon@1MCP; >300000 Photons/Photon@2MCP				
分辨率	55-65 lp/mm@1MCP; >25 lp/mm@2MCP				
荧光屏	P43				
最短光学快门	U (选项) :500ps F (选项) :3ns				
快门驱动方式	高速电学脉冲驱动; -200V (开) /+50V (关)				
快门重复频率	连续-300KHz, 5MHz (Burst)				

同步时序控制器

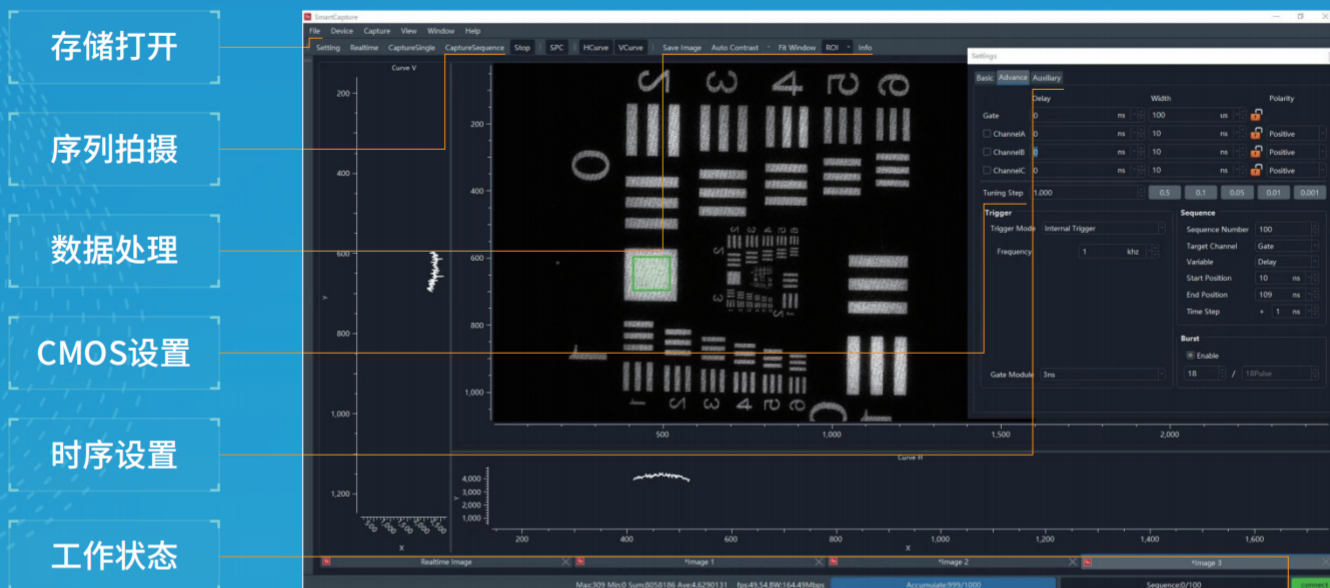
工作模式	内触发;随机触发;单发外触发;Burst外触发;连续
同步接口	外触发输入*1, 触发输出*3, 快速触发*1, 曝光信号输出*1
外触发输入	最大触发频率125MHz, 支持任意分频; 触发阈值0.3V-3.3V可设置; 输入阻抗50欧/10K欧可设置; 最小触发宽度2ns; 触发抖动<35ps
同步触发输出	A、B、C三通道; 输出幅值5V, 内阻50欧; 输出脉冲宽度2ns-10s, 最小调整步距10ps
外触发延迟	<90ns (外触发输入端口), <15ns (快速触发端口, 500ps快门驱动), <70ns (快速触发端口, 3ns快门驱动)
内触发频率	0-16MHz



· 光阴极量子效率曲线 ·

● 强大易用的SmartCapture软件



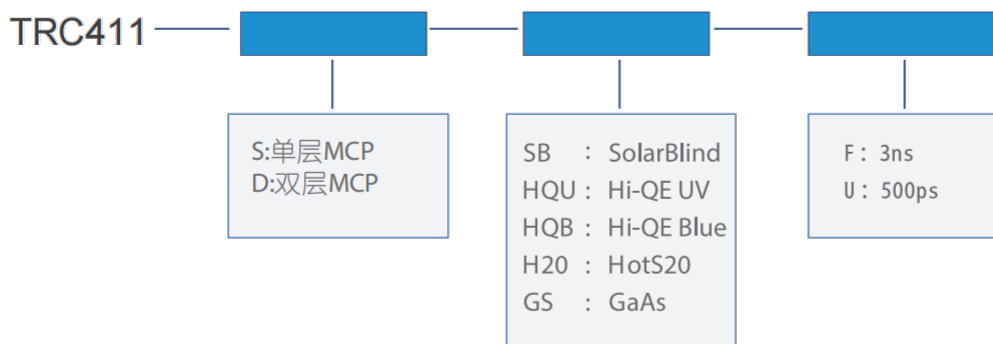


· 操作界面 ·

应用

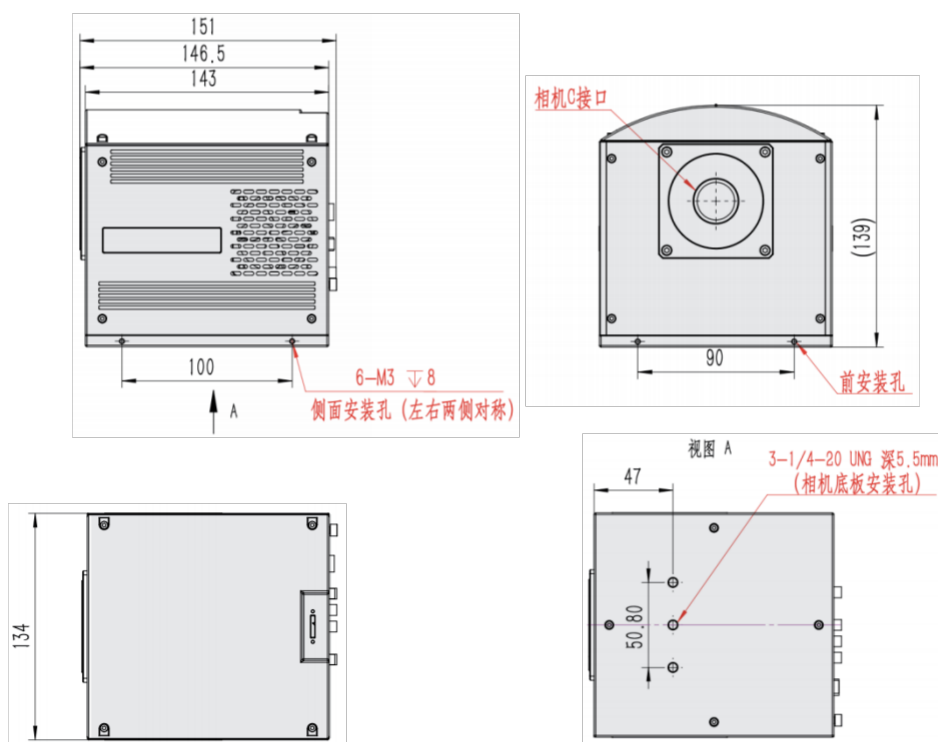


选型



三代GaAs无双层MCP选项

安装尺寸



重量	2.8Kg
电气需求	90-240V 50Hz AC, 功耗<25W
推荐配置	<ul style="list-style-type: none"> • 2.5GHz多核处理器, 4线程并行运算能力 • 4GB内存 • 100MB剩余硬盘空间以安装软件 • USB 3.0可扩展主机控制器, 支持300MB/s高速传输 • Windows (7, 8, 8.1, 10)

MEASURE THE WORLD WITH LIGHT

中智科仪(北京)科技有限公司
地址:北京市昌平区龙域中心A座710室

中智科仪(西安)研发中心
地址:陕西省西安市高新区锦业路69号创业开发园A区17号楼三楼



电话:18516911761 | 邮箱:info@cis-systems.com | 网址:www.cis-systems.com