

GC-2200 系列气相色谱仪



GC-2200 系列气相色谱仪是由我公司在从事气相色谱仪科研和应用的科技人员在吸收了国内外先进技术的基础上，自行研制的新型气相色谱仪。该仪器突出了实用性，具有较高的性价比。GC-2200 采用了先进的电子技术，使灵敏度、稳定性大大提高，结构设计合理，操作简便。可广泛应用于石油化工、科研、环保、大专院校、卫生防疫、食品检测、白酒检测等领域，我公司可为您提供优质的技术支持和完善的售前、售中、售后服务。

公司建有开放的色谱实验室，配有专业技术人员进行样品测试，并帮助用户选择最佳的色谱分析条件和建立完整的分析方法。让用户在购买仪器之前，充分了解自己开展工作所必须满足的色谱条件和要求。让用户做到心中有数，花最少的钱，购买到最适合自己分析要求的仪器和相关设备，我们将会尽力帮助您解决工作当中遇到的实际问题。

GC-2200 性能特点

- 大屏幕显示所有控制参数，触摸键盘，中文显示
- 四路温控、多阶程序升温，自动后开门
- 完善的柱箱过温断电保护，铂电阻开路或短路报警，防止色谱柱毁坏
- 热丝断气保护，防止断气造成的热导池损坏
- 高精度稳压阀、稳流阀设计，氮氢空气压力显示，流量显示直观，方便观察和调节
- 四种分析方法存储功能，方便用户调取使用
- 毛细管系统采用进口毛细管系统设计，分流线性更好，定量重复性更高
- 可设定程序自动循环次数，方便仪器无人看守情况下老化色谱柱
- 可根据用户需要选择配置或装配成各种专用仪器
- 可与各种自动进样器、热解吸仪、顶空进样器连接
- 可同时安装两套填充柱注样系统或两套分流/不分流毛细管柱注样系统

GC-2200 主要参数

- 柱恒温箱 (COL)
 - 温度控制范围：室温以上 20℃~400℃
 - 温度控制精度： 0.1℃
 - 温度梯度： 1.5%

多阶程序升温可自动循环设置

升温速率：0℃～30℃ 设定增量 1℃

- 汽化室 (INJ)

温度控制范围：室温以上 20℃～399℃

温度控制精度： 0.1℃

- 检测器 A 恒温箱 (DETA)

温度控制范围：室温以上 20℃～399℃

温度控制精度： 0.1℃

- 检测器 B 恒温箱 (DET B)

温度控制范围：室温以上 20℃～399℃

温度控制精度： 0.1℃

当 TCD 和 FID 同时安装时，该温度用于 TCD 恒温箱加热。

- 热导检测器 (TCD)

灵敏度：S≥5000mV. ml/mg

基线噪声：≤0.04mV/30min

基线漂移：≤0.2mV/30min

热丝温度范围：0℃～300℃ 设定增量 10℃

- 火焰离子化检测器 (FID)

检测限：Dt≤8×10⁻¹²g/s

基线噪声：≤4×10⁻¹⁴A/30min

基线漂移：≤1×10⁻¹³ A/30min

- 火焰光度检测器 (FPD)

检测限：DS≤8×10⁻¹¹g/s (对 S)

检测限： $DP \leq 4 \times 10^{-12} \text{g/s}$ （对 P）

基线噪声： $\leq 4 \times 10^{-12} \text{A/30min}$

基线漂移： $\leq 4 \times 10^{-12} \text{A/30min}$

- 氮磷检测器（NPD）

检测限： $DN \leq 5 \times 10^{-13} \text{g/s}$ （对 N）

检测限： $DP \leq 1 \times 10^{-13} \text{g/s}$ （对 P）

基线噪声： $\leq 4 \times 10^{-13} \text{A/30min}$

基线漂移： $\leq 1 \times 10^{-12} \text{A/30min}$

- 电子捕获检测器 检测限 $\leq 5 \times 10^{-13} \text{g/mL}$

- 体积：492.5mm×562mm×550mm（高×宽×深）

- 重量：40kg

专用仪器方案

◇ 血液中酒精分析专用气相色谱仪

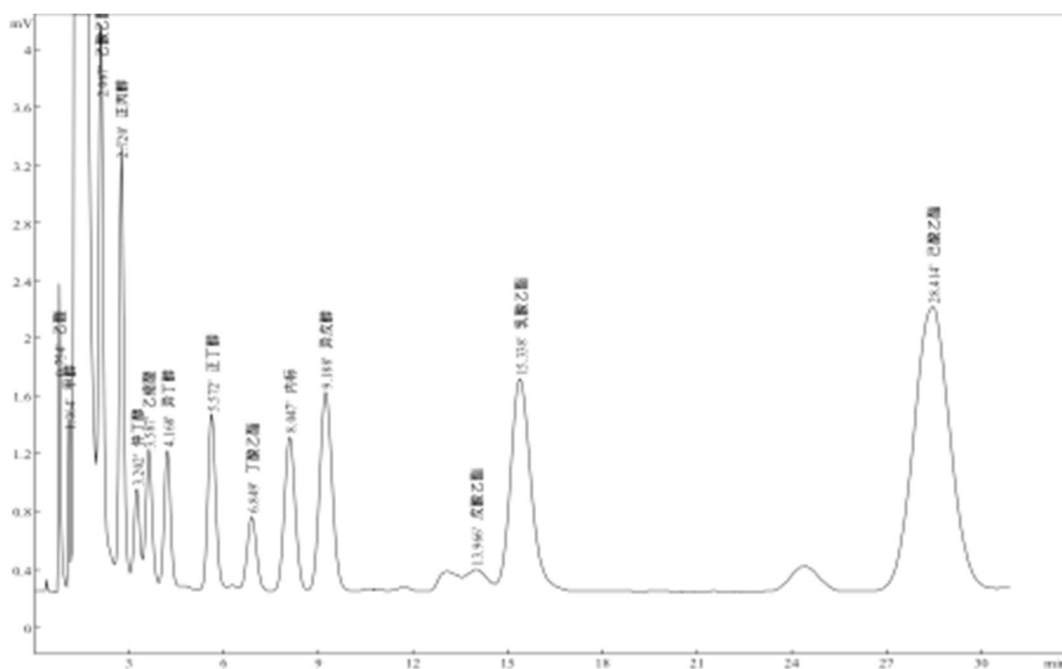
选用氢火焰检测器，配以顶空进样装置和专用色谱柱，可完成交管部门对酒后驾车人体内血液中酒精含量的准确检测。该仪器检测灵敏度高、分析速度快、运行稳定，可在几分钟内准确检测人体血液中酒精的含量。

仪器配置：

1. 单填充柱系统系统
2. FID 检测器
3. 填充柱
4. 内标液
5. 自动或手动顶空进样器

◇ 白酒专用气相色谱仪

选用氢火焰检测器、单或双填充柱系统，专用色谱柱，一次直接进样可完成白酒中四大酯、杂醇油、醛等 13 种组分的定性、定量分析，带分析方法和标样。

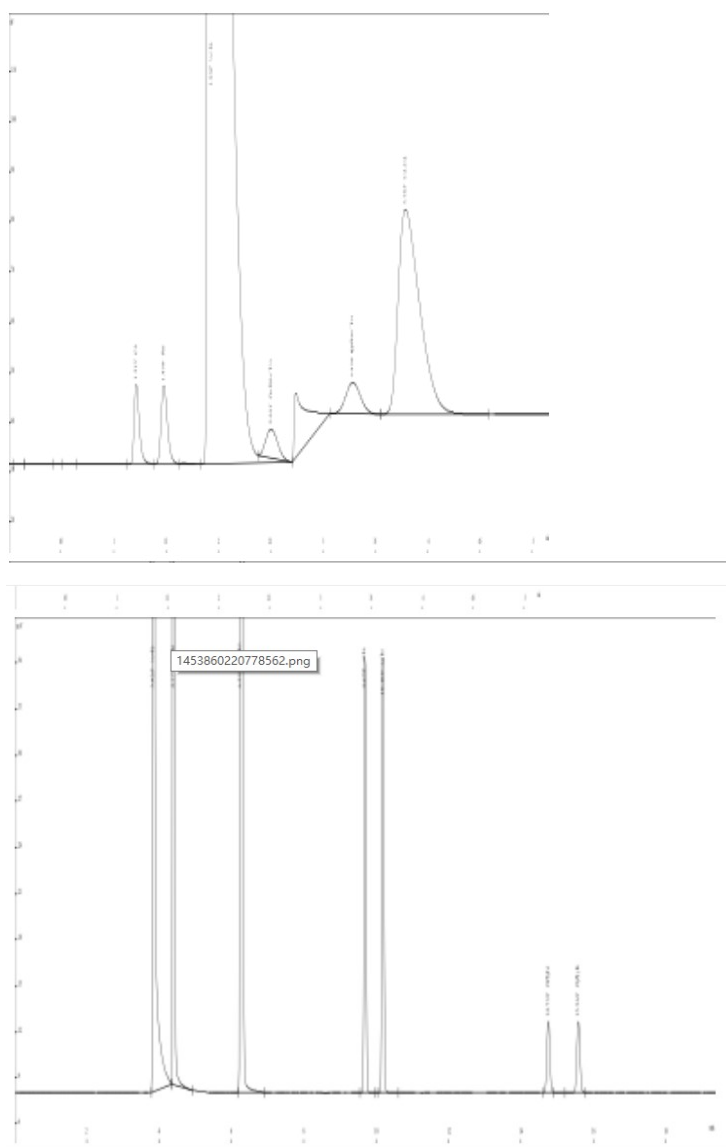


仪器配置:

1. 氢火焰检测器
2. 填充柱系统
3. 专用色谱柱
4. 标样
5. 高纯氮气、高纯氢气、压缩空气

◇ 天然气全分析气相色谱仪

选用热导和氢火焰检测器，通过阀自动进样，多柱分离，实现一次进样对天然气所有组分的进行全分析

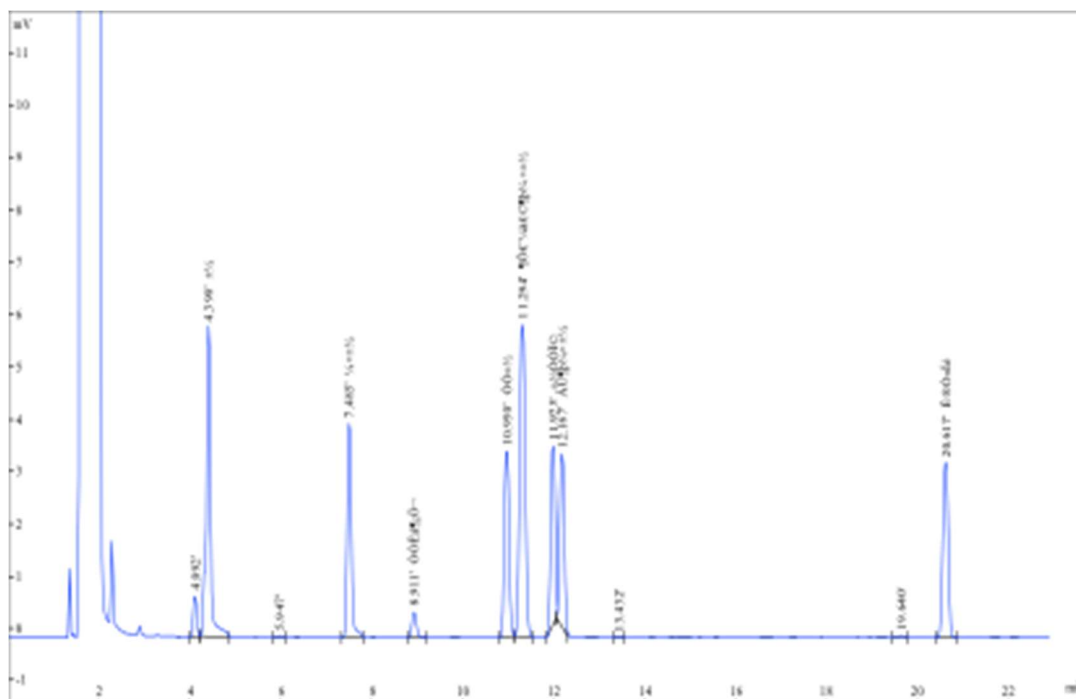


仪器配置:

1. 检测器：热导、氢火焰
2. 双填充系统+毛细管系统
3. 专用填充色谱柱 2 根+一个毛细柱
4. 一个十通阀+两个六通阀
5. 高纯氮气、高纯氢气、压缩空气
6. 标气

◇ 室内空气检测分析专用气相色谱仪

选用氢火焰检测器，配以热解吸进样装置和填充柱及毛细管柱进样系统，按国标选用专用的色谱柱可完成对室内空气中苯、甲苯、二甲苯及总挥发性有机化合物(TVOC)的检测。



方案仪器配置:

1. 单填充柱系统、单毛细管系统
2. FID 检测器
3. 毛细柱、填充柱
4. 专用软件等
5. 自动或手动热解析仪