

CE-SDS、Turbo CE-SDS、icIEF和icIEF组分收集多模式

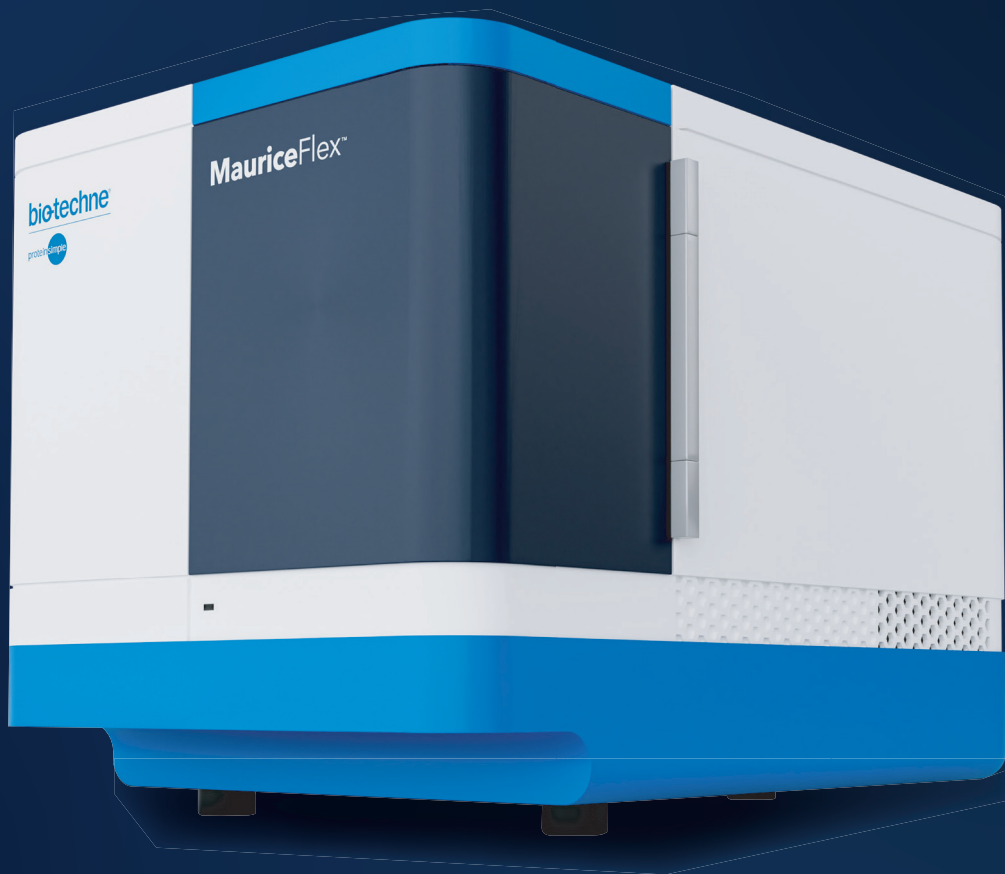
# MauriceFlex™

## 全自动毛细管电泳分析与组分收集系统

—机智能：CE-SDS、Turbo CE-SDS、icIEF和icIEF组分收集

—机至简：免组装毛细管卡盒一键切换，快速方法开发，平台方法易转移

—机致用：贯穿从早期开发到GMP放行多种应用





# MauriceFlex™

## 一站式CE-SDS、Turbo CE-SDS、icIEF和icIEF 组分收集

- 全自动表征生物大分子蛋白质药物电荷变异体和分子量大小：单抗、双抗、抗体偶联药物、重组蛋白、融合蛋白、病毒载体等多种类型样品
- 几小时内即可分离和收集电荷变异体组分，灵活用于下游进一步表征：质谱分析、肽图分析、糖型分析、活性分析等等
- 多种模式卡盒一键切换，简单易用，一天内即可实现快速方法开发，平台方法易转移

# 全新组分收集模式

## 极致灵活, 应用自由

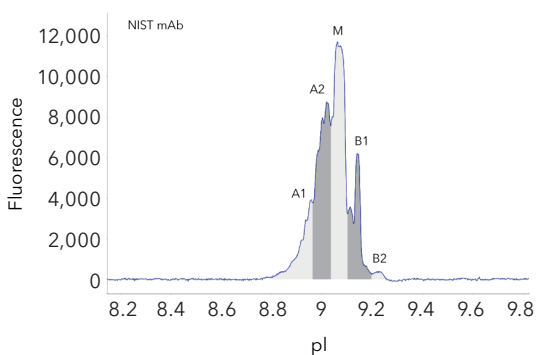
利用MauriceFlex™全自动毛细管电泳分析与组分收集系统, 除CE-SDS和icIEF分析模块之外, 您现在可以对电荷变异体组分进行收集。

- **应用自由**: 组分收集后, 您可以自由的选择对样本进行进一步分析与鉴定: 完整分子量质谱、还原性质谱、肽图分析、糖型分析、蛋白质活性分析等等

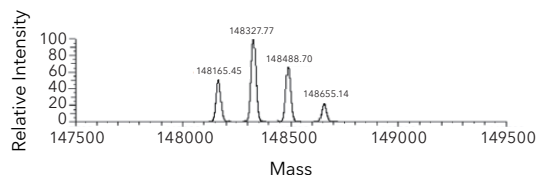
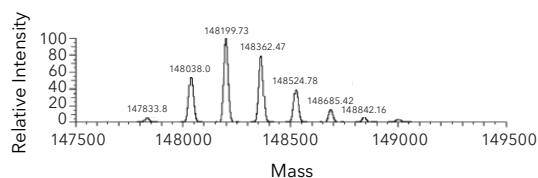
- **分析自由**: 在icIEF分析之后, 使用同一台设备即可进行组分收集。几小时内可获得用于下游实验的样品, 无需再使用需要数周方法开发的IEX

- **筛选自由**: 在评估多个克隆候选物时, 可快速表征电荷变体, 并收集组分进一步分析, 进而高效地筛选出最好的克隆, 快速推进项目

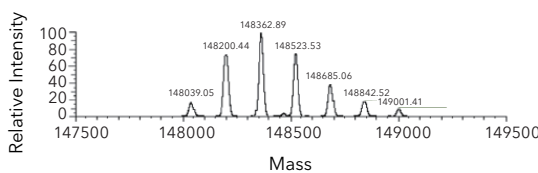
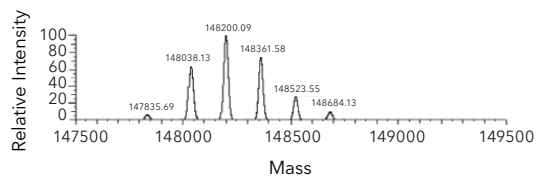
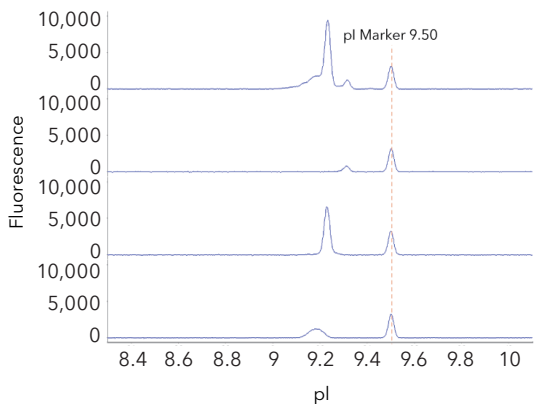
### icIEF分离



### 质谱分析



### icIEF组分收集



使用MauriceFlex™在一天内进行电荷变异体分离和组分收集

# icIEF模式

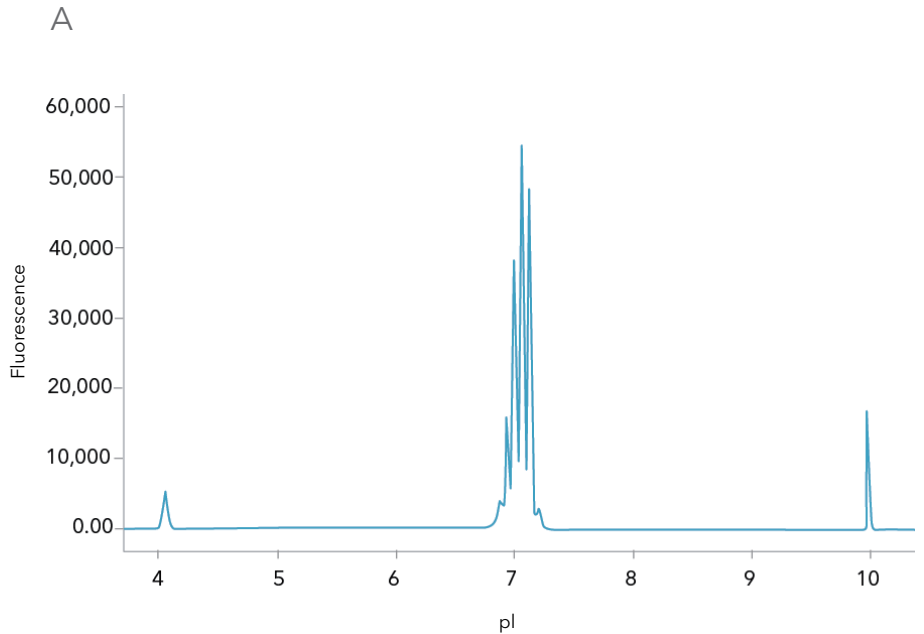
## 紫外吸收和自发荧光双通道同时检测

基于iCE的icIEF(全柱成像毛细管等电聚焦)技术,10分钟即可获得高分辨率和高重复性的蛋白质电荷变异体数据。

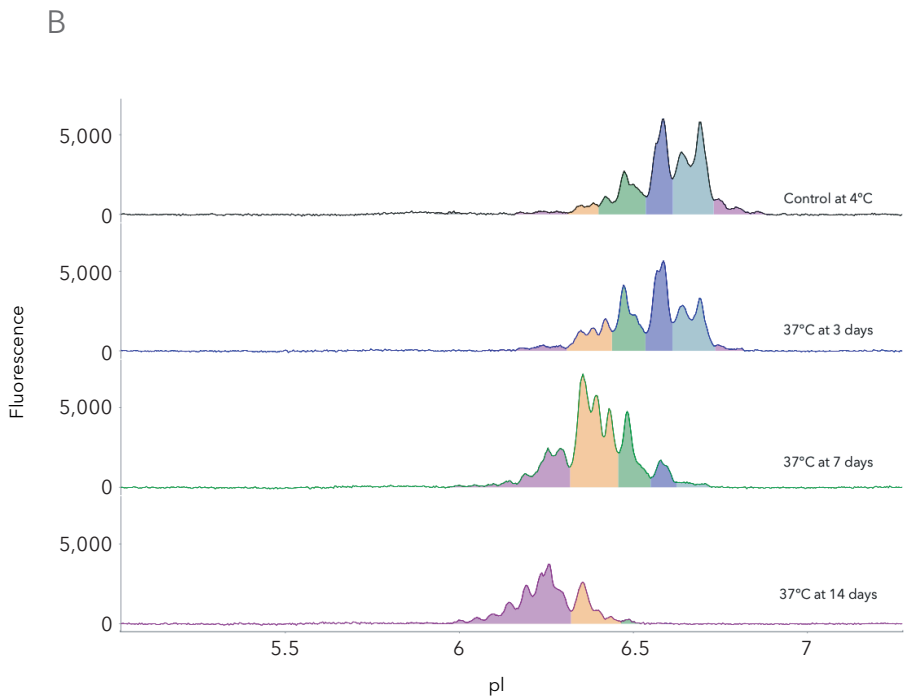
特有的自发荧光(Native Fluorescence, NIF)检测模式,利用芳香族氨基酸(主要为色氨酸)自发荧光特性,无需染料,即可拥有更高的灵敏度和更好的信噪比。0.7 $\mu\text{g}/\text{mL}$ 即可实现检测,更加节约珍贵样本。



icIEF卡盒



单克隆抗体电荷变异体谱图



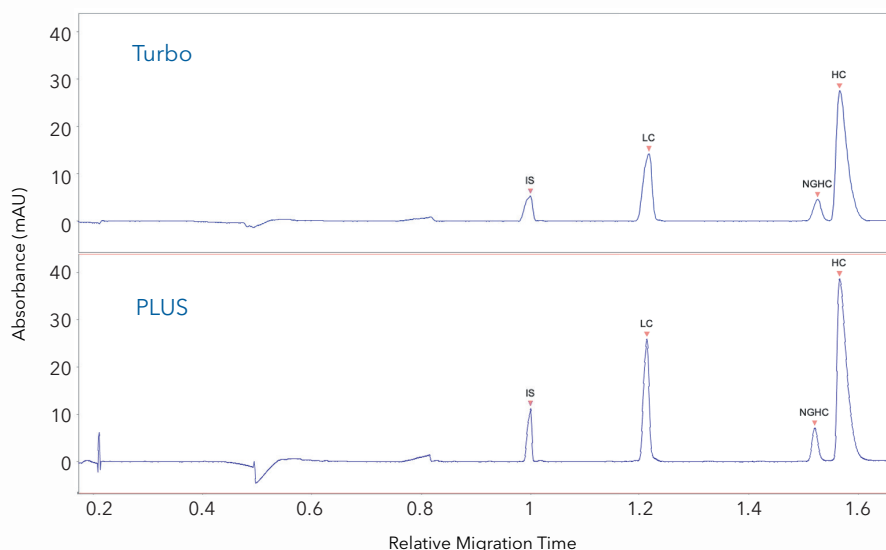
AAV8在不同温度和时间下电荷变异体谱图

# CE-SDS模式

## 无缝衔接, 贯穿上下游

CE-SDS(十二烷基硫酸钠毛细管电泳)是治疗性生物大分子蛋白质大小和纯度检测重要手段。全新Turbo CE-SDS快速分离毛细管卡盒,实现对蛋白质大小和纯度快速高通量分析。双卡盒在手,可覆盖从早期发现、细胞培养、产品表征、制剂开发到QC放行全流程应用,无缝衔接、贯穿上下游、全面助力药物早日上市。

- 上游分析: Turbo CE-SDS为您提供高通量快速高质量数据,还原型CE-SDS检测仅需5.5分钟
- 下游分析: CE-SDS PLUS为您提供更卓越的分辨率,可轻松转移到QC



使用Turbo CE-SDS卡盒和CE-SDS卡盒分别对还原型Maurice IgG标准品进行纯度分析



CE-SDS PLUS卡盒

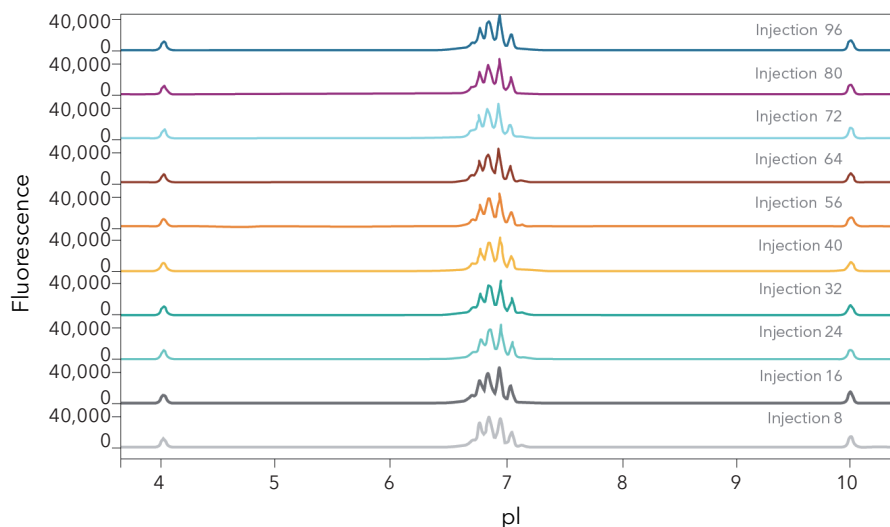


Turbo CE-SDS卡盒

# 获得高质量 可靠数据

无论何种样本、不同操作者、不同仪器还是不同实验室之间, MauriceFlex™都能助力您获得高质量、高重复性数据。

Maurice Compass for iCE软件, 符合FDA 21 CFR Part 11合规与审计追踪要求, 可支持Waters Empower®软件反控。



icIEF重复性: 同一样品, 进行100针检测, 峰面积CV值<4%  
0.25 mg/mL单抗样品含4% 3-10 Pharmalyte、10 mM精氨酸和亚氨基二乙酸 (IDA)、pI Marker为4.05和9.99

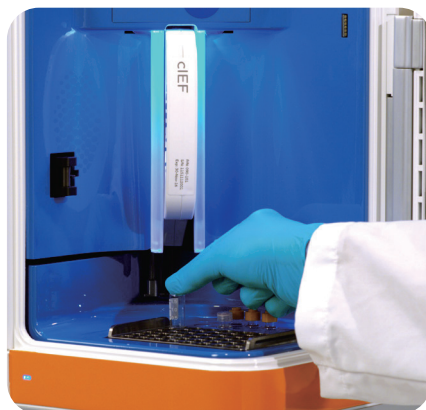
# 极简体验

无需担心繁琐复杂的操作与清洁, MauriceFlex™带给您极简体验。仅需插入相应模式卡盒 (CE-SDS PLUS、Turbo CE-SDS、icIEF或者icIEF组分收集卡盒), 放入您的样品管或者96孔板, 点击开始, 余下的操作交给MauriceFlex™即可。

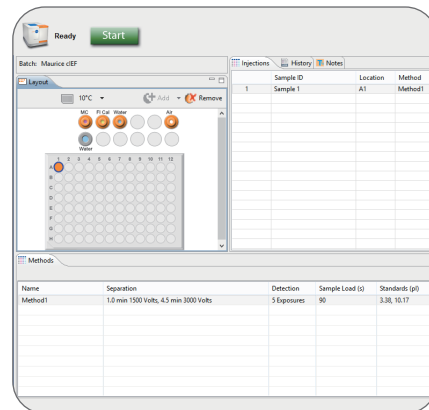
1



2



3



# icIEF和CE-SDS双模式 符合2020版中国药典

ProteinSimple不仅拥有全柱成像毛细管等电聚焦技术 (icIEF) 专利, 并且持续创新。  
我们的核心技术已受到国内外生物制药行业广泛认可, 并助力1300+ 药物方法开发。

2023年

## MauriceFlex™

采用全新模块, 新增icIEF组分收集功能



2022年

## Maurice™ Turbo CE-SDS卡盒

引领CE-SDS检测进入竞速时代  
检测还原型样本5.5min, 非还原型样本8min



2016年

## Maurice™

icIEF和CE-SDS双模式均符合2020版中国药典  
产品线持续更新, 陆续推出Maurice C™和Maurice S™



Maurice S™



Maurice™



Maurice C™

2012年

## iCE3™

全新硬件和软件升级, 为生物制药客户优化使用体验



1999年

## iCE280™

首台具备icIEF专利的毛细管电泳系统上市



## 系统型号

	MAURICE	MAURICE C.	MAURICE S.	MauriceFlex
iCIEF 模式	●	●		●
CE-SDS 模式	●		●	●
iCIEF组分收集				●
紫外吸收检测	●	●	●	●
自发荧光检测	●	●		●
Onboard Mixing (可选)	●	●		

## MauriceFlex™技术参数

	iCIEF模式	CE-SDS PLUS模式	Turbo CE-SDS模式	iCIEF组分收集模式
最小样本量	50µL	50µL	100µL	100µL
进样方式	真空	电动	电动	真空
分离时间	6 - 10分钟 (视蛋白质分子而定)	还原型IgG: 25分钟 非还原IgG: 35分钟	还原型IgG: 5.5分钟 非还原IgG: 8分钟	40 - 50分钟 (视蛋白质分子而定)
检测方式	紫外吸光 @ 280nm 荧光: 激发光280nm, 发射光320 - 450nm	紫外吸光 @ 220nm	紫外吸光 @ 220nm	荧光: 激发光280nm, 发射光320 - 450nm
等电点/分子量范围	2.85 - 10.45	10 - 270kDa	10 - 270kDa	3 - 10
动态范围	2 logs	2 logs	2 logs	N/A
灵敏度 (LOD)	0.7 µg/mL (自发荧光) 3.0 µg/mL (紫外吸收) (基于单克隆抗体)	0.3 µg/mL (基于内部标准品)	0.6 µg/mL (基于内部标准品)	N/A
样品盘选择	96孔板或48样品管			96孔板
毛细管卡盒	即插即用, 无需组装			
体积	44 cm H x 42 cm W x 61 cm D			
重量	46 kg			

本手册涉及的商标除了归ProteinSimple所有外, 其他商标归各自所有者拥有。

ProteinSimple是美国纳斯达克上市公司Bio-Techne (Nasdaq: TECH) 旗下致力于创新性蛋白质分析的核心品牌。

地址: 上海市长宁区长宁路1193号长宁来福士广场3号楼1901室

电话: 021-60276091 热线: 4000-863-973

邮箱: PS-Marketing.CN@bio-techne.com 网址: www.bio-techne.com



版本号: 20230206