

高低温搅拌反应装置

温度范围: -80~+60°C

优莱博新型高低温搅拌反应装置具有很高的性价比，它们适用于实验室和工业的所有标准任务和日常工作，标配连续变径浴槽盖和夹具

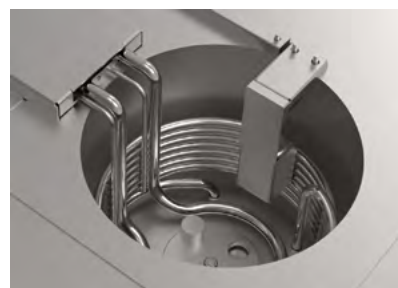
- > 配置高亮显示屏，设置和检测温度和转速，可远距离清晰监测设备运行情况
- > 高品质不锈钢加热盘管，耐腐蚀，不结水垢，易清洗
- > 低噪音设计，让实验室免除噪音污染
- > 节省空间的冷却盘管设计，增大浴槽内部可用空间
- > 容易拆卸的通风格栅，方便清洁制冷单元的冷凝器
- > 全程工作温度范围内的过温安全保护功能，保护实验安全
- > 液位浮子提供低液位报警功能，当液位过低时，声光报警并切断电源防止干烧
- > DTR 系列可外接温度传感器，直接测量与控制样品温度，标配各种通讯接口
- > 可根据需要选配顶置搅拌器，解决需要大功率搅拌的问题



VTR 标准型
高低温搅拌反应装置



DTR 专家型
高低温搅拌反应装置



当使用体积较大容器时，可直接去掉变径盖，浴槽开口直径可从 100mm 扩展至 140mm

技术参数

订货号	型号	温度范围 °C	搅拌速度 rpm	稳定性 °C	加热功率 W	制冷功率 W	最大浴槽开口 / 高度 mm	充液体积 L	外形尺寸 W×L/H mm
8602040	VTR-40	-40~+60	100~800	±0.2	750	450	Ø100 或 Ø140 / 100	3.1	420 x 560/505
8602080	VTR-80	-80~+60	100~800	±0.2	750	400	Ø100 或 Ø140 / 100	3.1	545 x 610/525
8602041	DTR-40	-40~+60	100~800	±0.1	750	450	Ø100 或 Ø140 / 100	3.1	420 x 560/505
8602081	DTR-80	-80~+60	100~800	±0.1	750	400	Ø100 或 Ø140 / 100	3.1	545 x 610/525

适用反应瓶最大容积 ml	
带保温盖	移除保温盖
球型反应瓶（竖直开口）	500 / 1000
球型反应瓶（斜开口）	300 / 1000
圆柱反应瓶	700 / 1500

