

# 5120 MIXER/MILL® 终极迷你研磨机

5120 GENOLYTE® 是一种高效、紧凑的实验室研磨机，设计用于小样品制备，适用于粉碎最坚硬的岩石、矿物、水泥和陶瓷；快速将样品研磨至分析细度；混合粉体；并制备乳液。精细研磨样品可增加表面积，以改善ICP的酸溶性，以及XRF的压片或熔片。

## 产品特点:

- 可互换样品瓶架用于玛瑙、钢和碳化钨瓶
- 以秒为单位的高强度振荡运动磨机样本
- 可编程控制面板包括速率、运行时间和暂停功能
- 750-3500 RPM范围内的四种速度，用于低速混合和高速研磨坚硬样品
- 如果在均质化过程中打开盖子，安全联锁将停止电机
- 透明盖子，用于查看样品研磨过程



可更换样品架

## 技术参数

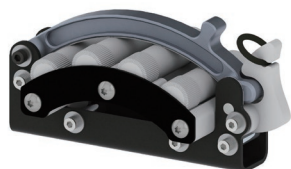
参数	5120 MIXER/MILL®
尺寸	38 cm×20.5 cm×30 cm 长×宽×高
净重	11 kg
发动机功率	1/7 匹
振动速度	750, 2000, 3000, 3500 RPM



## 多种选择 —— 适用于多种样品瓶:

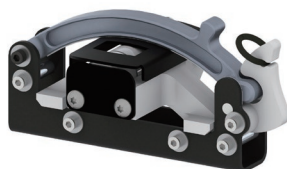
### 5 mL:

5ml 四瓶架(2241R-PEF)



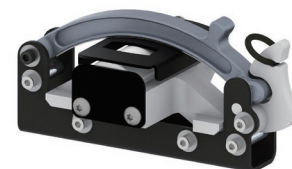
### 5 mL 钢或碳化钨:

单个5 mL钢盖瓶或单个5mL碳化钨盖瓶瓶架



### 3.5 mL 玛瑙:

单个3.5 mL 瓶架



用于混合或混合粉末的塑料瓶有2、7和12mL。有关可用选项的完整配件表请联系Antylia China。

## 简单

- 转速设置为750、2000、3000和3500 RPM
- 计时器以1秒为单位递减计数
- 定时器设置为5秒增量

