

X-300 X-FLUXER® 多样品位全自动熔片仪

Katanax X-300 X-FLUXER是新一代熔片产品,提供的新功能,可获得无与伦比的结果。多样品位熔片机可作为1、2或3位使用,用途广泛,可轻松适应现代实验室的需要。

通用、紧凑、安全——你值得拥有

- ① 高性能加热炉
 - 加热元件不渗透元素
 - 炉内无裸露金属
 - 快速升温
- ② 自动锁定安全防护罩在融合过程中保护分析人员
- ③ 待机、加热、熔化和冷却均为的低噪音水平
- ④ 易于清洁,陶瓷坩埚和模具支架对熔片具有惰性。模具支架系统可调为30、32、35或40mm模具
- ⑤ 抽提通风管道可将每个坩埚位直接抽提卤素
- ⑥ 控制面板可根据用户的身高进行调整,并配有USB连接以进行固件更新



样品类型:



土壤



合金



炉渣



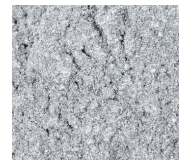
矿物



陶瓷



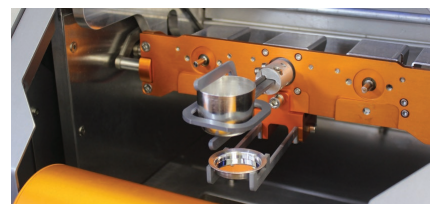
玻璃



水泥

技术参数

参数	X-300 X-FLUXER®
供电	220 VAC /50-60 Hz
最大功率	3000 W
最大温度	1200° C
保险	内置15A
重量	54 kg
尺寸	高: 51 cm 宽: 48 cm 深: 63 cm



单样品位 (X-300M)



双样品位 (X-300D)

功能特点:

- **高通量** - 您还可以使用X-300进行固体氧化。该设备允许您一次运行多达3个样品,每小时可处理多达15个样品。由于模具与坩埚在熔炉中,因此您也有最佳的浇注条件
- **可扩展性** - 熔片机可以根据您的需要预先配置。它还允许用户将装置扩展到两个或三个位置

- **安全性** - 由于不存在气体泄露的情况,所以电熔片机比气体装置更安全。仅需要标准实验室通风罩
- **精确性** - 通过动态温度曲线(DTP)和单个元件补偿实现精确的电气温度控制。分析人员将受益于炉内所有3个样品位置的温度均匀化,从而提供更好的再现性和更精确的分析
- **可靠性** - 建造时考虑到了最苛刻的实验室条件。它的设计包括坚固的加热元件、铂制器皿支架、工业级电机和能够承受连续使用的电子设备
- **简易性** - 简洁、直观的LCD触摸屏界面,带有图标和菜单,使操作简单高效。它是完全自动化的,预装了各种融合程序,可以按原样使用,也可以为您的特定协议定制。预加载程序包括氧化物、溶液、金属过氧化物和斜坡。所有程序都可以保存、重命名、删除或复制,就像计算机文件一样。该软件还预装有多种语言
- **模块化** - 可选的变速溶液搅拌器允许X-300在最多3个烧杯中同时生产ICP/AA待测样



X-300的优点:

加热元件:

- 不渗透助熔剂和其他添加剂
- 坚固且不易碎:仪器可以移动而不会损坏元件
- 自动功率校准可保持位置间温度均匀
- 简单:快速更换,无需调节程序
- 元件可以单独更改:无需一次全部更改

炉子:

- 单个元件补偿:即使一个元件出现故障,也允许不间断运行
- 动态温度剖面(DTP)控制,以保持均匀的温度
- 炉温升温迅速
- 使用陶瓷可消除金属污染
- 可配置为单、双或三位置

其他特点:

- 待机、加热、熔化和冷却时噪音低
- 无需外部配件。(无电源盒或冷却液)
- 工业PLC接口。(不依赖于Windows更新)
- 无需三相电
- 工作状态指示灯。(处理时为红色,完成时为蓝色)

方法开发计划

我们的方法开发计划允许您将样品发送给我们,我们的应用化学家将为您开发融合方案。有关更多信息, Antylia China 联系。



助溶剂

卓越的微珠和预熔。可使用或不使用集成的非润湿剂(LiBr或LiI)。



铂坩埚

铂坩埚和模具有标准或增强型两种。

维护与服务

X-300设计用于极简维护的操作。维修此单元非常简单,组件访问方便,并得到我们专门服务团队的支持。