

WIND MS C 全新一代液质专用氮气发生器

WIND MS C 系列是 Chemtron GAS 最新一代的智能化液质专用氮气发生器，配备了 Chemtron Cloud 云计算模块，智能芯片和触摸屏
采用中空纤维膜技术，并内置压缩空气供给系统。为配套液质联用做了专门的长期运行设计和测试，插电即用，结构紧凑，移动方便，噪音低
应用：液质联用仪等

纯净

- > 前置三联过滤器，出气颗粒直径小于 0.01um
- > 内置冷却器，采用恒温中空纤维膜技术，保证最好的分离效果
- > 最高纯度可达 99.9%，完全适合质谱用气纯度要求
- > 无塑化剂及邻苯二甲酸盐成分，保证使用健康

安全, 可靠

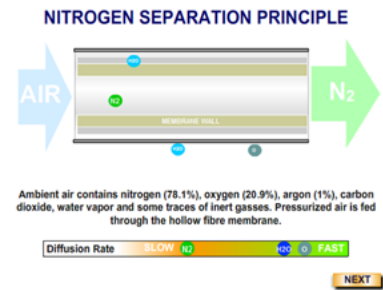
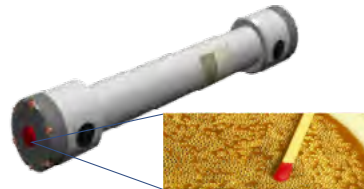
- > 无高压危险，无低温及高温危险
- > 压缩机过温保护功能
- > 压缩机防震底座
- > 自动泄压功能，保证压缩机在常压下启动，延长压缩机寿命
- > 良好的噪音及散热控制，维护实验室环境

经济, 便捷

- > 自动排水功能
- > 快开式侧门，方便维护
- > 侧面板附带使用及维护事项说明

智能, 云端

- > 彩色触摸屏拓展交互功能
- > 使用者可以通过云监测其运行状况，远程控制，并实时了解耗材使用状况
- > 可以控制空压机依次启停，并自动平衡几个空压机的运行时间，最大限度延长空压机寿命



技术参数

型号	WIND MS10C	WIND MS18C	WIND MS40C	WIND MS70C	WIND MS140C
最大输出流量 (L/min)@8bar	10	18	40	70	140
最大输出压力	8 bar (116psi)	8 bar (116psi)	8 bar (116psi)	8 bar (116psi)	8 bar (116psi)
最高纯度	95-99.9%*	95-99.9%	95-99.9%	95-99.9%	95-99.9%
功率 (W)	600	600	1200	1800	3900
电压	220V/50Hz	220V/50Hz	220V/50Hz	220V/50Hz	380V/50Hz
塑化剂 (PAEs)	无	无	无	无	无
露点 (°C)	<-42	<-46	<-49	<-49	<-54
颗粒 (um)	<0.01	<0.01	<0.01	<0.01	<0.01
环境温度 (°C)	0-80% 无冷凝	0-80% 无冷凝	0-80% 无冷凝	0-80% 无冷凝	0-80% 无冷凝
环境温度 (°C)	10-35	10-35	10-35	10-35	10-35
尺寸 W×D×H (mm)	300×550×560	400×500×640	480×825×770	600×660×1160	850×720×1065
接口尺寸 (mm)	6mm 快插头或 G1/4"	6mm 快插头或 G1/4"	6mm 快插头或 G1/4"	6mm 快插头或 G1/4"	6mm 快插头或 G1/4"
过滤器规格	类型 I 中三联过滤套装				类型 III 中三联过滤套装
噪声 (dB)	58	58	58	60	65

* 此纯度以残余氧含量反算得到，实际纯度与输出流量相关，在最大流量时最低纯度好于 95%