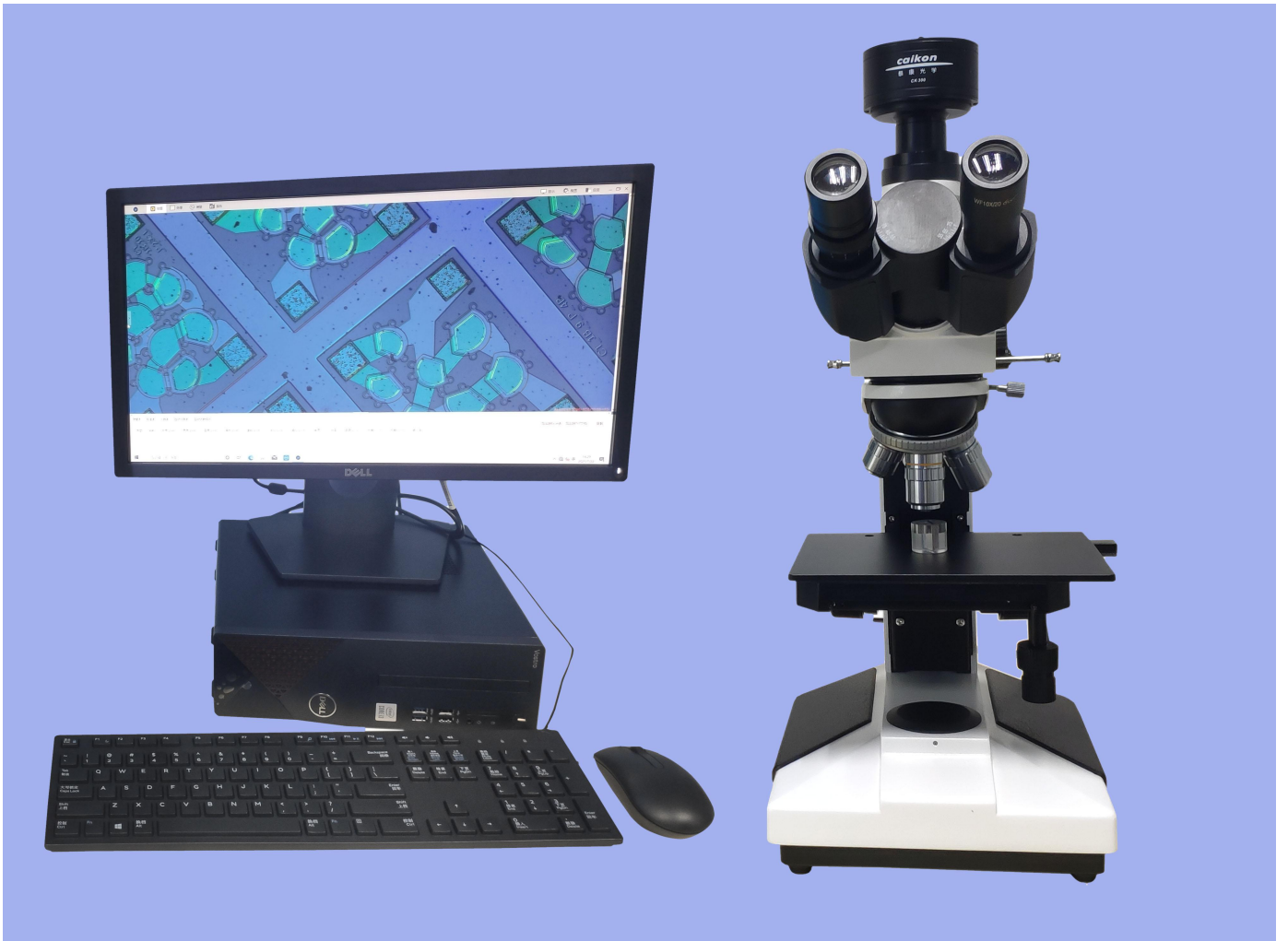


金相显微分析系统 DMM-200C



上海蔡康光学仪器有限公司提供各类光学显微镜、金相设备、工业内窥镜、端淬试验机、硬度计等产品

地址：上海市嘉定区顺达路 98 弄 41 号

邮编：201802

邮箱：sales@caikon.com

电话：021-35050386 35050353

传真：021-65310155

网址：<http://www.caikon.com>

金相显微分析系统 DMM-200C

一、金相显微分析系统特点和用途:

金相显微分析系统 DMM-200C 是由正置透反射金相显微镜和数字摄像机组成。DMM-200C 电脑型正置金相显微镜适合电子、冶金、化工和仪器仪表行业用于观察透明、半透明或不透明的物资，如金属陶瓷、集成块、印刷电路板、液晶板、薄膜、纤维、镀涂层以及其它非金属材料，也适合医药、农林、公安、学校、科研部门作观察分析用。同时也是金属学、矿物学、精密工程学、电子学等研究的理想仪器。

金相显微分析系统 DMM-200C 是将精锐的光学显微镜技术、先进的光电转换技术、尖端的计算机成像技术完美地结合在一起而开发研制成功的一项高科技产品。既可人工观察金相图像,又可以在计算机显示器上很方便地适时观察金相图像，并可随时捕捉记录金相图片,从而对金相图谱进行分析,评级等,还可以保存或打印出高像素金相照片。

二、仪器主要技术参数:

| 名称 | 参数规格 |
|---------|--|
| 观察筒 | 三目观察筒，30 度倾斜，瞳距调节范围：55-75mm,视度可调 |
| 目镜 | WF10X (视场 ϕ 18mm) |
| 平场消色差物镜 | PL5X/0.12 工作距离：18.3mm |
| | PLL10X/0.25 工作距离：8.9mm |
| | PLL40X/0.60 工作距离：3.7mm |
| | PLL60X(弹簧)/0.75 工作距离：1.34mm |
| 放大倍数 | 光学放大倍数 50X-600X |
| 转换器 | 内向式滚珠四孔物镜转换器 |
| 调焦系统 | 粗微动同轴调焦机构，调焦行程：30mm,微动格值:0.002 毫米，左调焦带限位装置,右调焦带锁紧装置. |
| 偏光装置 | 检偏器：三目观察筒内置推拉式检偏器 |
| | 起偏器：插入式起偏器，可旋转 |

上海蔡康光学仪器有限公司提供各类光学显微镜、金相设备、工业内窥镜、端淬试验机、硬度计等产品

地址：上海市嘉定区顺达路 98 弄 41 号

邮编：201802

邮箱：sales@caikon.com

电话：021-35050386 35050353

传真：021-65310155

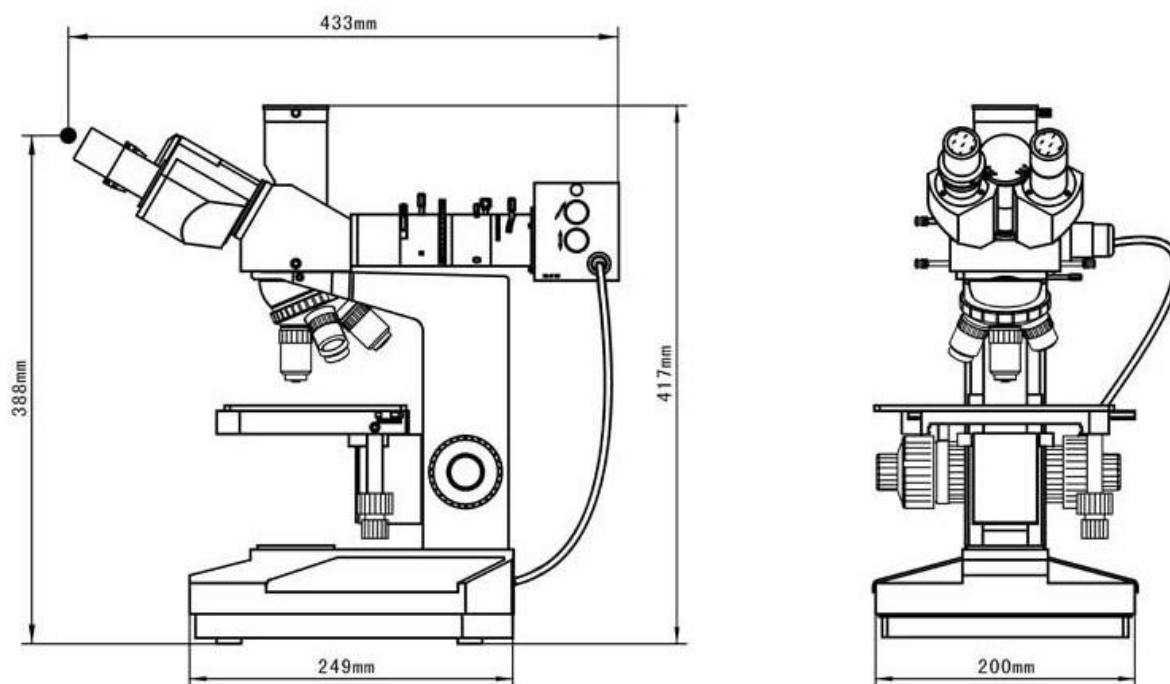
网址：<http://www.caikon.com>

| | |
|------------------|---|
| 载物台 | 双层机械载物台，大小：185*140mm，移动范围：75*50mm，通光孔:70*30mm |
| 落射照明系统 | 6V20W 卤素灯，亮度可调，灯丝位置可调 |
| | 内置视场光栏、孔径光栏，转盘式滤色片组 转盘式蓝、黄、绿、磨砂滤色片组 |
| 电脑摄像系统 CK-500 | CK-500 彩色摄像机: 最高分辨率:2560×1920,功耗小,连接简单:USB接口,图像质量好,色彩还原性好,图像稳定,所有摄像机均经过长时间测试,体积小,安装方便,采集方式:连续采集,图像大小可调,增益调节,曝光时间调整,增益调。 |
| 显微软件 | 可对图像中的点、线、圆、圆弧、角度、矩形及任何图形几何参数的测量。测量工具使用方便直观。是显微图像测量与分析的有效工具。节,亮度调节等。可在图像上添加文字、放置比例尺等。 |

三、金相显微分析系统组成：

- 1、金相显微镜 DMM-200
- 2、摄像机接口
- 3、彩色数字摄像机 CK-500
- 4、计算机（选购）

四、仪器外形尺寸：



上海蔡康光学仪器有限公司提供各类光学显微镜、金相设备、工业内窥镜、端淬试验机、硬度计等产品

地址：上海市嘉定区顺达路 98 弄 41 号

邮编：201802

邮箱：sales@caikon.com

电话：021-35050386 35050353

传真：021-65310155

网址：<http://www.caikon.com>

五、仪器装箱单：

| 序号 | 名称 | 数量 | 单位 | 附注 |
|----|---------------------------|-----|----|----------|
| 1 | 正置金相显微镜主机 | 1 | 台 | DMM-200C |
| 2 | 三目观察筒 | 1 | 套 | |
| 3 | 10X 目镜 | 1 | 对 | |
| 4 | 平场消色差物镜 5X、10X、40X、60X | 各 1 | 个 | |
| 5 | 灯箱 | 1 | 个 | |
| 6 | 卤素灯灯泡 | 1 | 个 | 6V20W |
| 7 | 电源线 | 1 | 根 | |
| 8 | 偏振片 | 1 | 个 | |
| 9 | 彩色数字摄象机 CK-500 | 1 | 个 | |
| 10 | 摄像机接口 | 1 | 个 | |
| 11 | 数据传输线 | 1 | 根 | |
| 12 | 测微尺 | 1 | 块 | 0.01mm |
| 13 | 仪器防尘罩 | 1 | 个 | |
| 14 | 使用说明书 | 1 | 份 | |
| 15 | 出厂合格证 | 1 | 份 | |
| 16 | 保修卡 | 1 | 份 | |

上海蔡康光学仪器有限公司提供各类光学显微镜、金相设备、工业内窥镜、端淬试验机、硬度计等产品

地址：上海市嘉定区顺达路 98 弄 41 号

邮编：201802

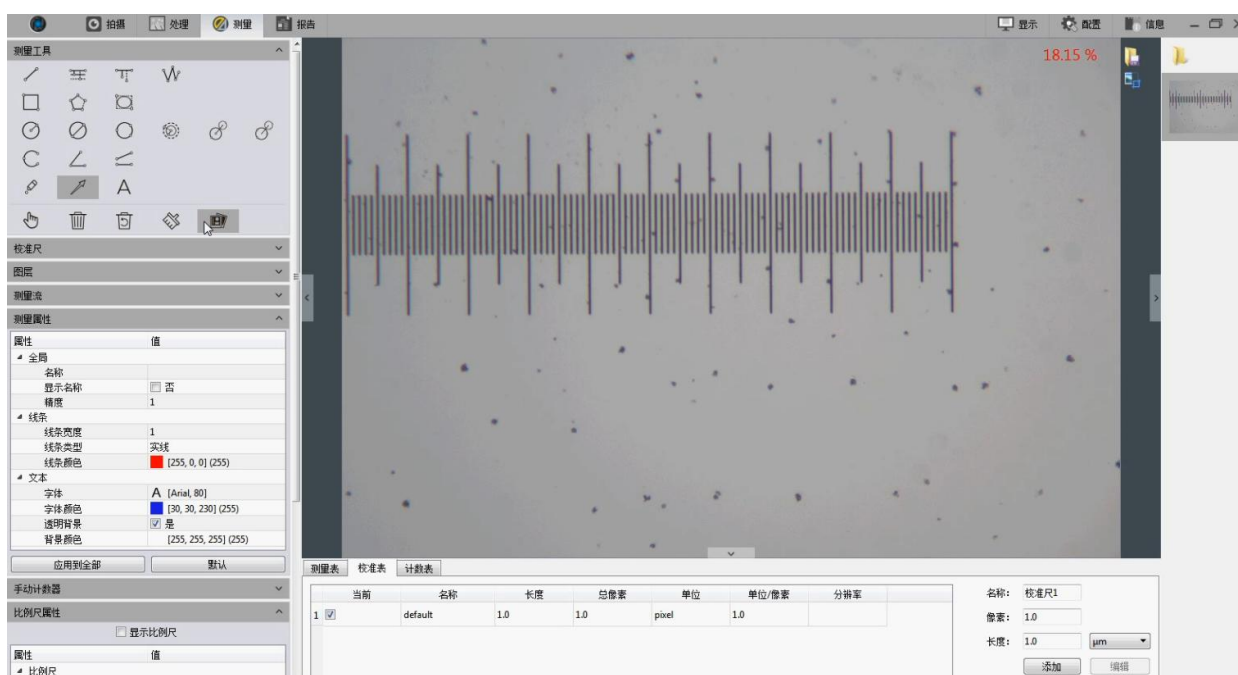
邮箱：sales@caikon.com

电话：021-35050386 35050353

传真：021-65310155

网址：<http://www.caikon.com>

六、CK-500 彩色数字摄像机（电脑成像系统）



①、蔡康数字摄像机的特点：

- ①. CK-500 型 500 万像素分辨率, 科学级无损格式图像输出和存储；
- ②. 自然色彩矩阵技术高保真色彩还原, 全局白平衡和区域白平衡功能；
- ③. 方便快捷的一键式设备软件安装, 一键式图像获取和储存功能；
- ④. 可进行图像尺寸、亮度、增益、曝光、RGB 颜色等多种处理方法；
- ⑤. 细胞计数功能将方便用户用于细胞计数等的计数操作；
- ⑥. 景深拓展将采集到的同一对象不同焦距的一系列图像中聚焦清晰部分的图像提取并合成一幅处处清晰的像；

上海蔡康光学仪器有限公司提供各类光学显微镜、金相设备、工业内窥镜、端淬试验机、硬度计等产品

地址：上海市嘉定区顺达路 98 弄 41 号

邮编：201802

邮箱：sales@caikon.com

电话：021-35050386 35050353

传真：021-65310155

网址：<http://www.caikon.com>

- ⑦.软件界面有图像拍摄区，图像编辑区，在线图像显示区，已拍摄图像区；
- ⑧.一键式快速拍摄图像，可一次多张拍摄，定时连拍，定时拍摄、摄影；
- ⑨.呈现的图像可水平翻转和竖直翻转，在样品放倒的情况下也可提供正立的图像；
- ⑩.当前图像放大、缩小、剪切、背景等设置功能；
- ⑪.测量功能：对图像中的点、线、圆、圆弧、角度、矩形及任何图形几何参数的测量。测量工具使用方便直观。是显微图像测量与分析的有效工具；
- ⑫.可在图像上添加文字、放置比例尺等。

②、CK-500 摄像机技术参数

| 型号 | CK-500 |
|------------|----------------------------------|
| CMOS 芯片厂商 | Sony |
| CMOS 尺寸 | 1/2.8 英寸 |
| 像素点 | 2.0 μ m \times 2.0 μ m |
| 分辨率 | 2560(H) \times 1920(V) |
| 帧速 | 29 帧 |
| 颜色 | 彩色 |
| 快门模式 | 卷帘快门 |
| 曝光控制 | 自动、手动 |
| 图片格式 | TIFF/JPG/PNG |
| 操作系统 | Windows 7/8/10(32/64 位) |
| 白平衡 | 自动、手动 |
| 参数调整 | 图像尺寸、亮度、增益、曝光、RGB 等 |
| 光学接口 | C 接口 |
| 数据接口 | USB2.0 |
| USB2.0 数据线 | 1.8 米 |
| 整机尺寸 | 68 \times 68 \times 42.5mm |
| 重量 | 236 克 |

③、系统组成

- 1、CK-500 型彩色数字摄像机
- 2、USB 数据传输线
- 3、摄像机驱动及应用安装光盘
- 4、校准标尺

上海蔡康光学仪器有限公司提供各类光学显微镜、金相设备、工业内窥镜、端淬试验机、硬度计等产品

地址：上海市嘉定区顺达路 98 弄 41 号

邮编：201802

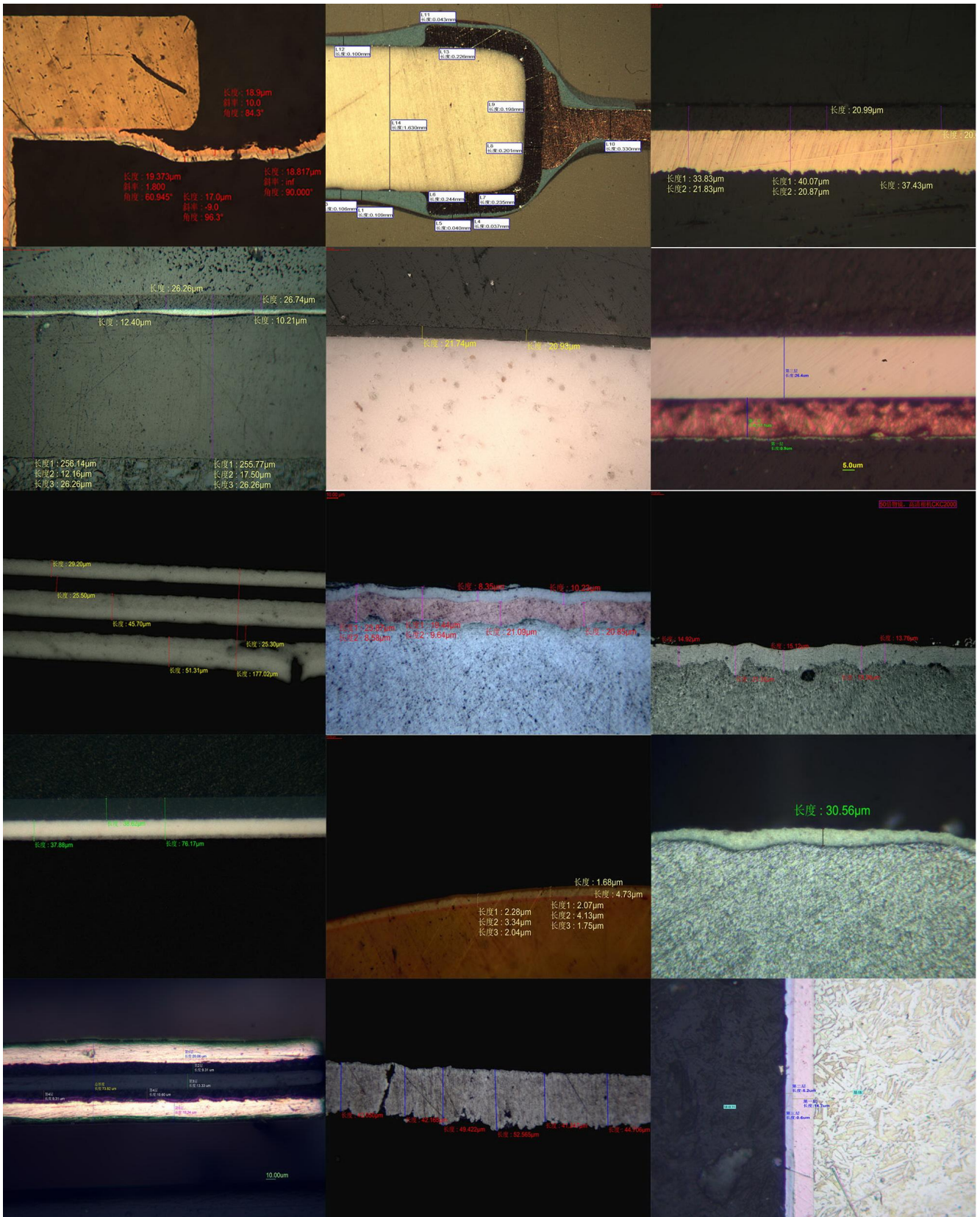
邮箱：sales@caikon.com

电话：021-35050386 35050353

传真：021-65310155

网址：<http://www.caikon.com>

七、样品案例：



上海蔡康光学仪器有限公司提供各类光学显微镜、金相设备、工业内窥镜、端淬试验机、硬度计等产品

地址：上海市嘉定区顺达路 98 弄 41 号

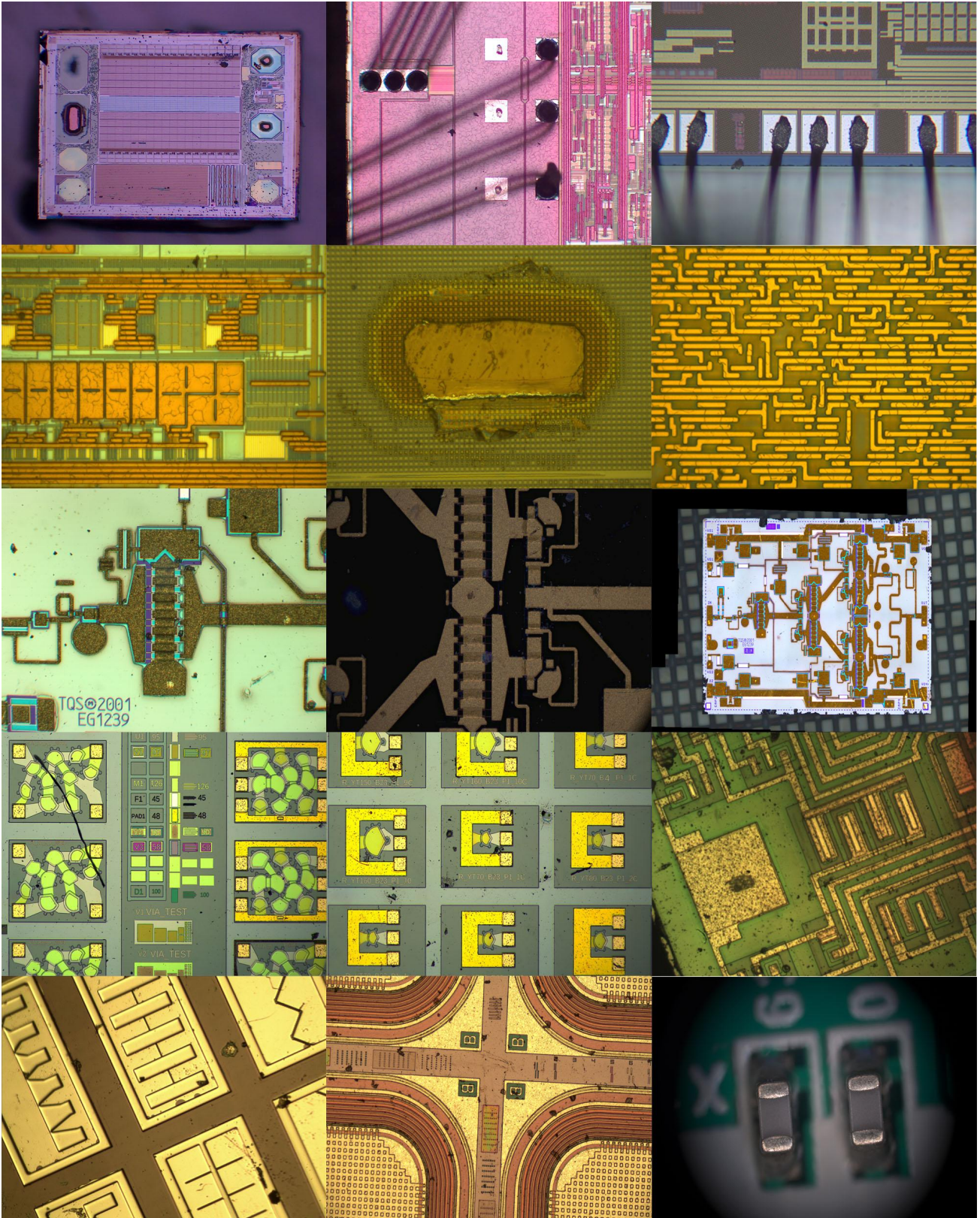
邮编：201802

邮箱：sales@caikon.com

电话：021-35050386 35050353

传真：021-65310155

网址：<http://www.caikon.com>



上海蔡康光学仪器有限公司提供各类光学显微镜、金相设备、工业内窥镜、端淬试验机、硬度计等产品

地址：上海市嘉定区顺达路 98 弄 41 号

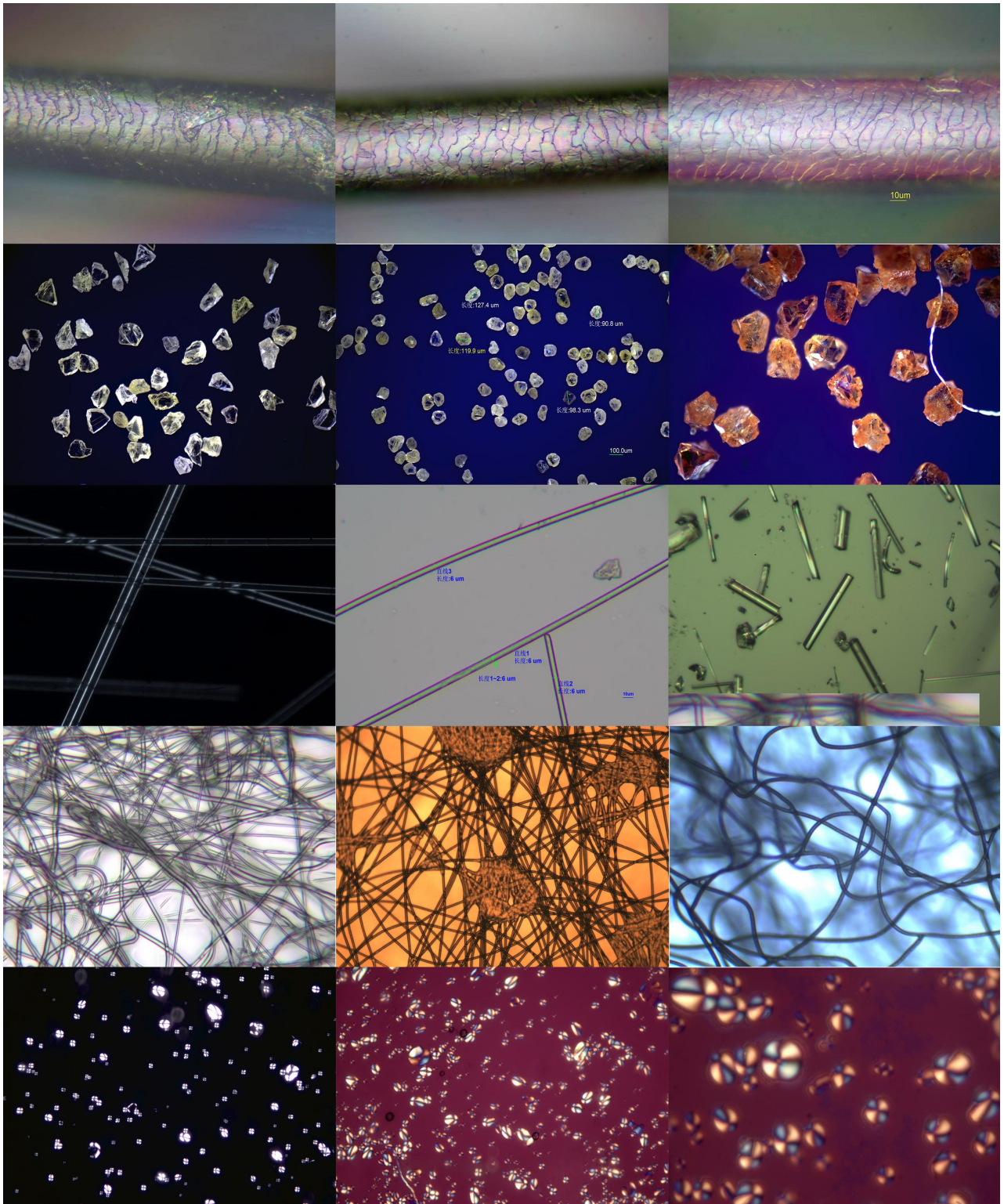
邮编：201802

邮箱：sales@caikon.com

电话：021-35050386 35050353

传真：021-65310155

网址：<http://www.caikon.com>



上海蔡康光学仪器有限公司提供各类光学显微镜、金相设备、工业内窥镜、端淬试验机、硬度计等产品

地址：上海市嘉定区顺达路 98 弄 41 号

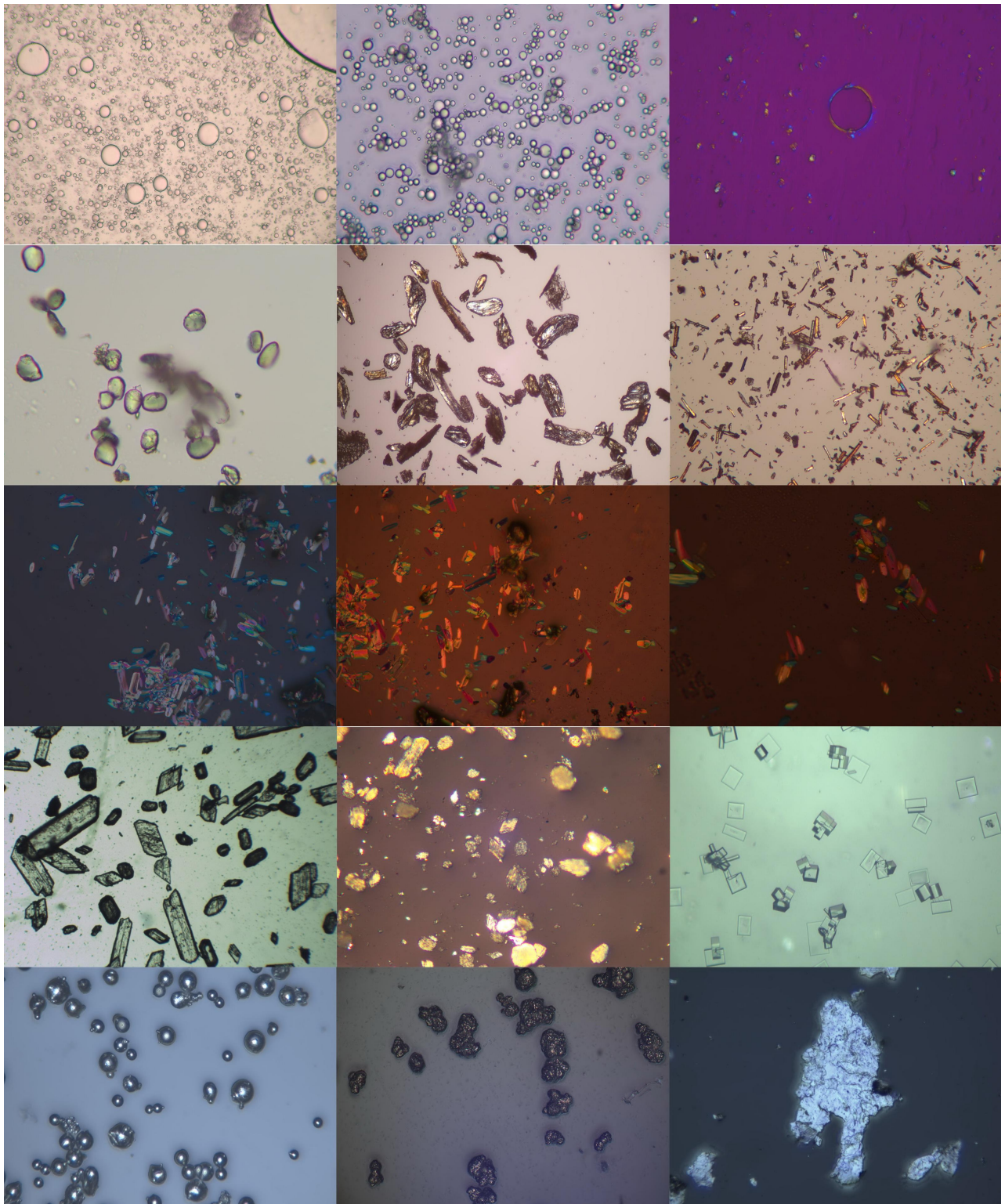
邮编：201802

邮箱：sales@caikon.com

电话：021-35050386 35050353

传真：021-65310155

网址：<http://www.caikon.com>



上海蔡康光学仪器有限公司提供各类光学显微镜、金相设备、工业内窥镜、端淬试验机、硬度计等产品

地址：上海市嘉定区顺达路 98 弄 41 号

邮编：201802

邮箱：sales@caikon.com

电话：021-35050386 35050353

传真：021-65310155

网址：<http://www.caikon.com>