

# 技术规格

型号	AXE-B11	AXE-B17	
光源形式	22束交叉蓝色激光线 (外加1束蓝色激光线)	34束交叉蓝色激光线 (外加1束蓝色激光线)	
深孔扫描	支持		
最高精度 <sup>(1)</sup>	0.020 mm		
最高扫描速率	1,300,000次测量/秒	2,000,000次测量/秒	
最大扫描面幅	550mm × 600mm	860 mm × 600 mm	
摄影测量	是否选配	标配(内置)	
	面幅	2500 mm x 3000 mm	3760 mm × 3150 mm
	景深	2500 mm	
激光类别	Class II (人眼安全)		
最高分辨率	0.025 mm		
体积精度 <sup>(2)</sup>	标准	0.020 mm + 0.035 mm/m	0.020 mm + 0.030 mm/m
	配备1m高精度标杆	0.020 mm + 0.020 mm/m	
	配备MSCAN-L15 全局摄影测量系统	0.020 mm + 0.012 mm/m	
基准距	300 mm		
景深	500 mm		
输出格式	.stl, .ply, .obj, .igs, .wrl, .xyz, .dae, .fbx, .ma, .asc等, 可定制		
工作温度	-10°C - 40°C		
接口方式	USB 3.0		
专利技术	CN204329903U, CN104501740B, CN104165600B, CN204988183U, CN204854633U, CN204944431U, CN204902788U, CN105068384B, CN105049664B, CN204902784U, CN204963812U, CN204902785U, CN204902790U, CN106403845B, CN209197685U, CN209263911U, CN106500627B, CN106500628B, CN206132003U, CN211121096U, US10309770B2, KR102096806B1, EP3392831A4		

(1) ISO 17025实验室认可：依据VDI/VDE 2634 part3 标准和JJF 1951规范，对尺寸探测误差 (PS) 性能进行评估。  
 (2) ISO 17025实验室认可：依据VDI/VDE 2634 part3 标准和JJF 1951规范，对球心距测量误差 (SD) 性能进行评估。



## AXE-B17 全局式三维扫描仪 计量更为广阔的三维世界

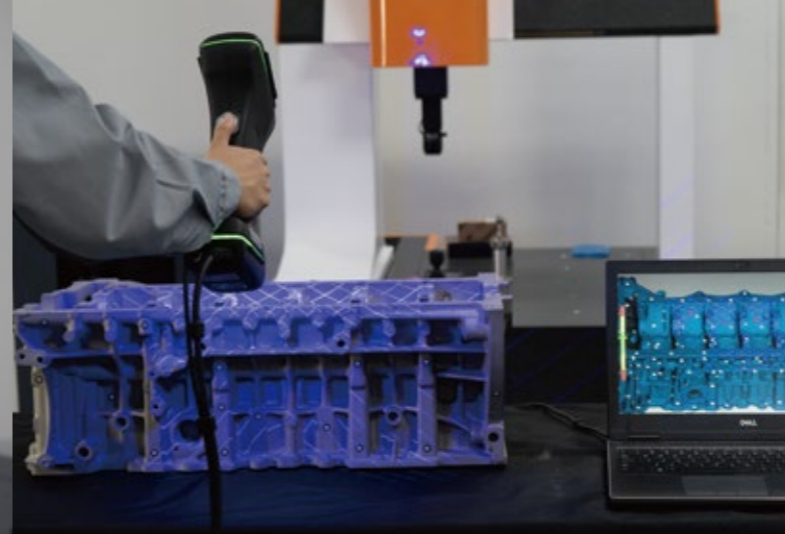
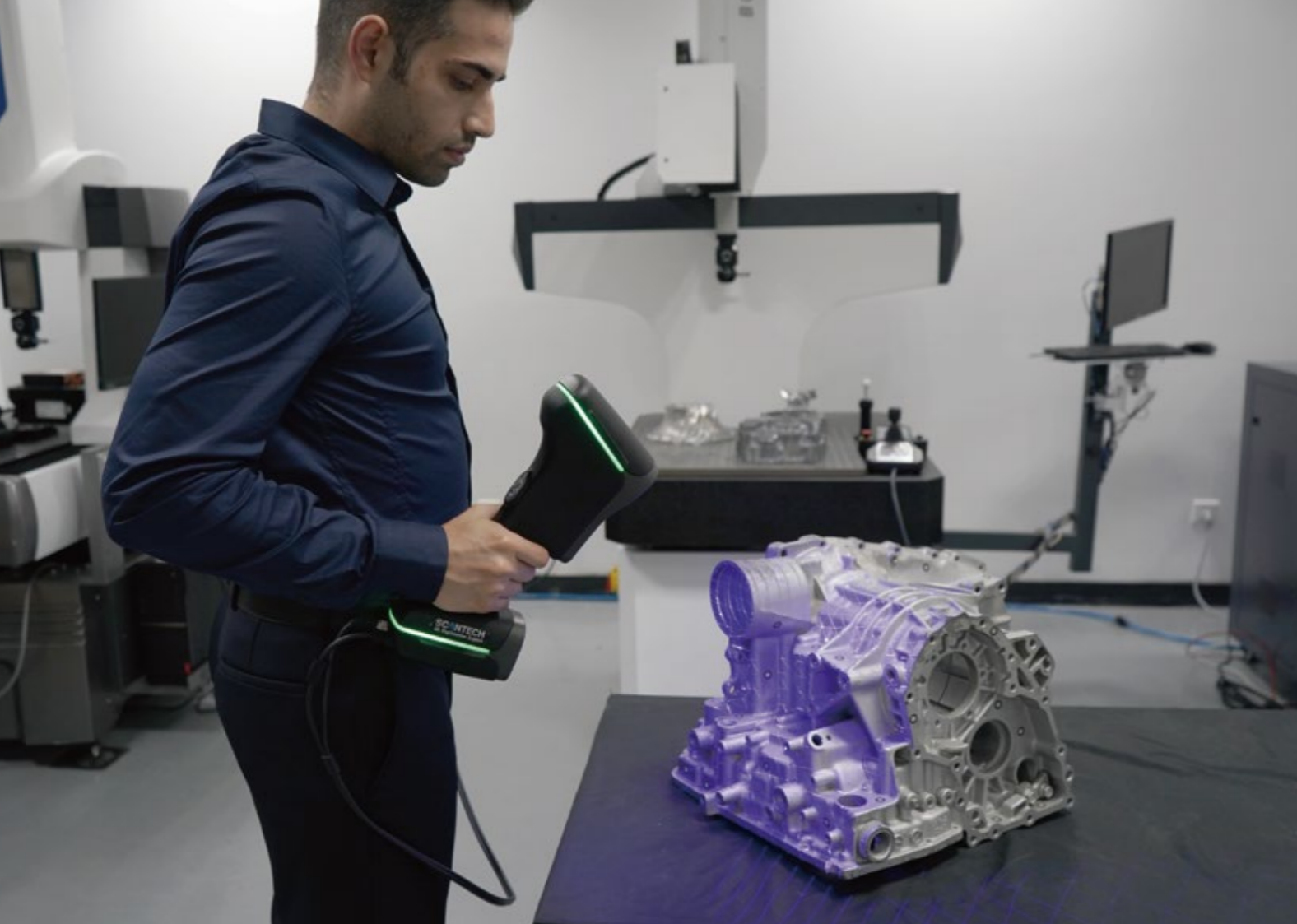


思看科技(杭州)股份有限公司  
 浙江省杭州市余杭区文一西路998号12号楼 邮编：310012  
 电话：0571-85370380 传真：0571-85370381  
 电子邮箱：sales@3d-scantech.com  
 网站：www.3d-scantech.com



Copyright ©

思看科技(杭州)股份有限公司



### 倍速时代 效率至上

34束交叉蓝色激光线，拥有极速且精准的响应，测量速度高达2,000,000次/秒，超凡高效。



### 随心切换 自由扫描

用户可根据扫描需求，随心切换工作模式：交叉蓝光超快扫描，省时省力；单束蓝色激光深孔扫描，一键捕捉深孔、死角等关键部位。

AXE-B17全局式三维扫描仪采用光学测量技术，测量速度2,000,000次/秒，快速获取物体三维数据，精准得出几何曲面上的偏差值。

全球首创内置摄影测量系统，超大视野，计量级测量精度。不受物体尺寸、形状、材质和复杂性等限制，可自由切换高速扫描和深孔扫描工作模式，高效精准。独立操作，一机测量，单机即可迅速完成中大型项目超高精度三维检测。



### 独树一帜 生而为强

全球独有的内置摄影测量系统，体积精度高达0.025mm/m，专为中大型物体三维测量量身定做。



### 纵横视野 大显境界

全面开阔的扫描视野，扫描面幅最大为860 mm × 600 mm，助力更佳、更流畅的扫描体验。

