

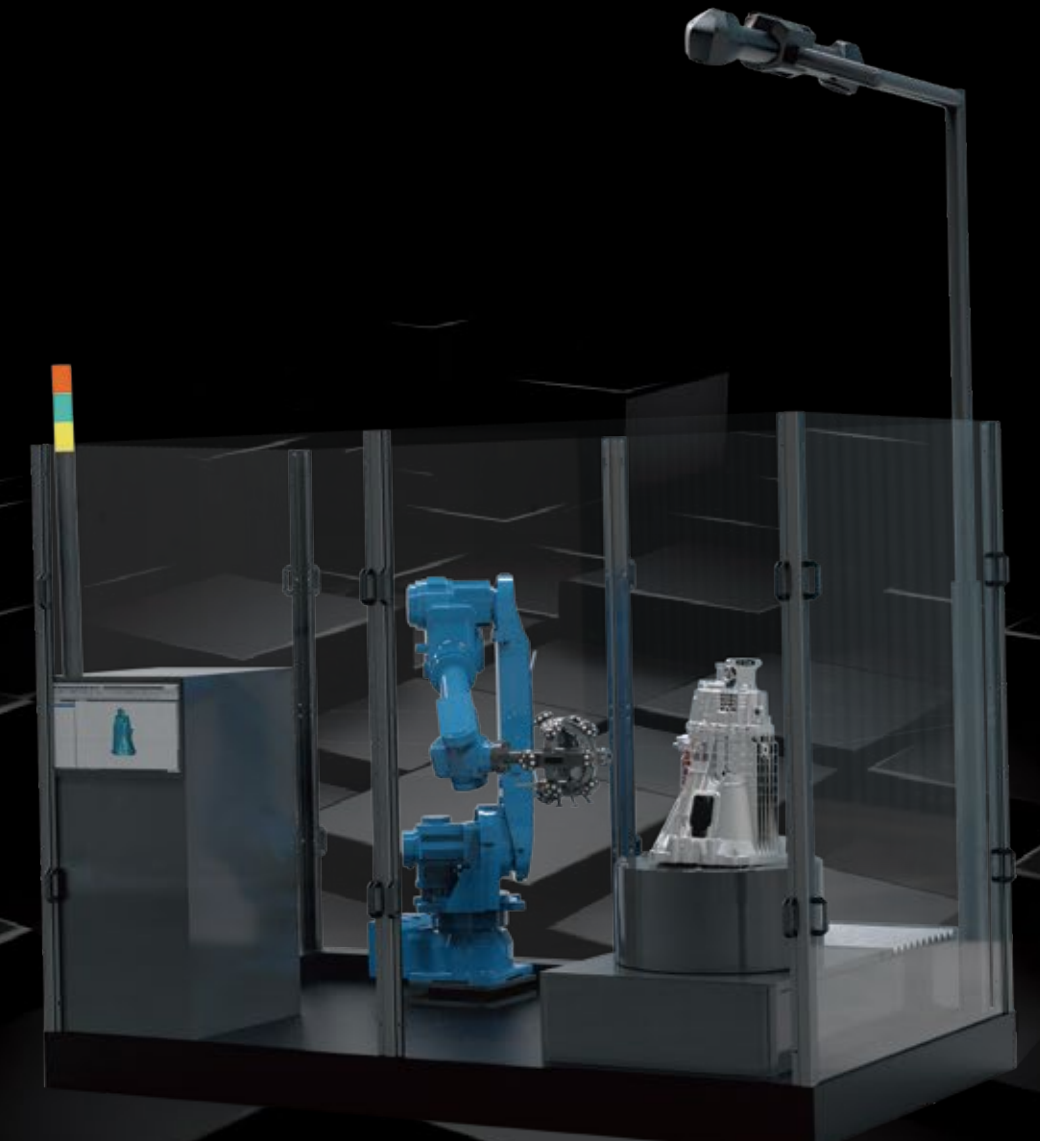
## 技术规格

型号	AutoScan-T42	
扫描模式	高速扫描	34束交叉蓝色激光线
	精细扫描	7束平行蓝色激光线
	深孔扫描	额外1束蓝色激光线
激光线数合计	42束	
最高精度 <sup>(1)</sup>	0.025 mm	
最高扫描速率	1,900,000 次测量/秒	
扫描面幅	310 mm × 350 mm	
激光类别	CLASS II (人眼安全)	
最小分辨率	0.020 mm	
体积精度 <sup>(2)</sup> (单独使用扫描仪)	10.4 m <sup>3</sup>	0.064 mm
	18.0 m <sup>3</sup>	0.078 mm
体积精度 (配合MSCAN-L15全局摄影测量系统)	0.044 mm + 0.012 mm/m	
基准距	300 mm	
景深	400 mm	
输出格式	.stl, .ply, .obj, .igs, wrl, .xyz, .dae, .fbx, .ma, .asc等, 可定制	
工作温度	-10°C ~ 40°C	
接口方式	USB 3.0	
专利技术	CN204329903U, CN104501740B, CN104165600B, CN204988183U, CN204854633U, CN204944431U, CN204902788U, CN105068384B, CN105049664B, CN204902784U, CN204963812U, CN204902785U, CN204902790U, CN106403845B, CN209197685U, CN209263911U, CN106500627B, CN106500628B, CN206132003U, CN211121096U, US10309770B2, KR102096806B1, EP3392831A4	

(1) ISO 17025实验室认可：依据VDI/VDE 2634 part3 标准和JJF 1951规范，对尺寸探测误差 (PS) 性能进行评估。  
 (2) ISO 17025实验室认可：依据VDI/VDE 2634 part3 标准和JJF 1951规范，对球心距测量误差 (SD) 性能进行评估。

## AUTOSCAN-T 三维检测系统

### 光学工业自动化检测 智慧产线解决方案

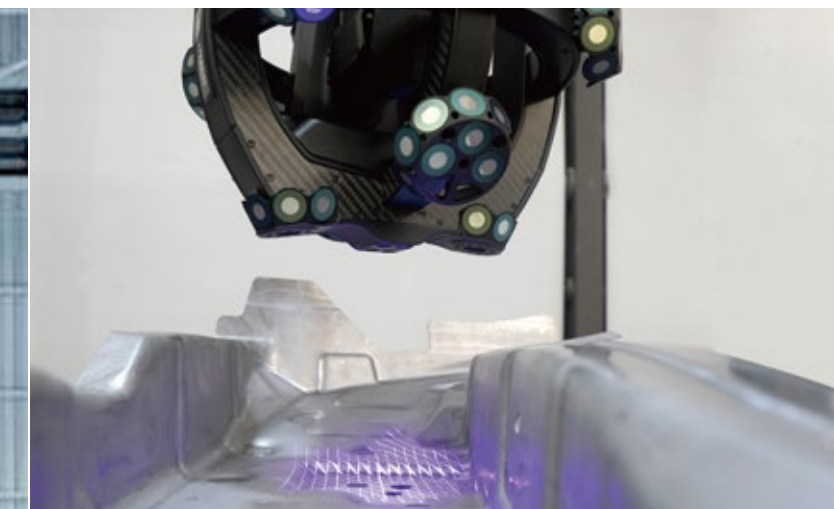




# AUTOSCAN-T

AutoScan-T42自动化三维扫描检测系统，智能自动检测全新升级之作，专为工厂车间自动化质量控制设计，帮助企业实现成本和效率的最佳匹配。

整个自动化扫描过程中无需贴点，无接触无损伤，与生产线高效无缝衔接，大幅减少质检作业负担。军工级制造品质，具有强抗干扰性，适应复杂严苛的车间环境，可广泛应用于国防军工、能源、5G、模具制造等领域。一键启动、离线编程、软件高度兼容，无论用户的专业水平如何，都能够操作自如。

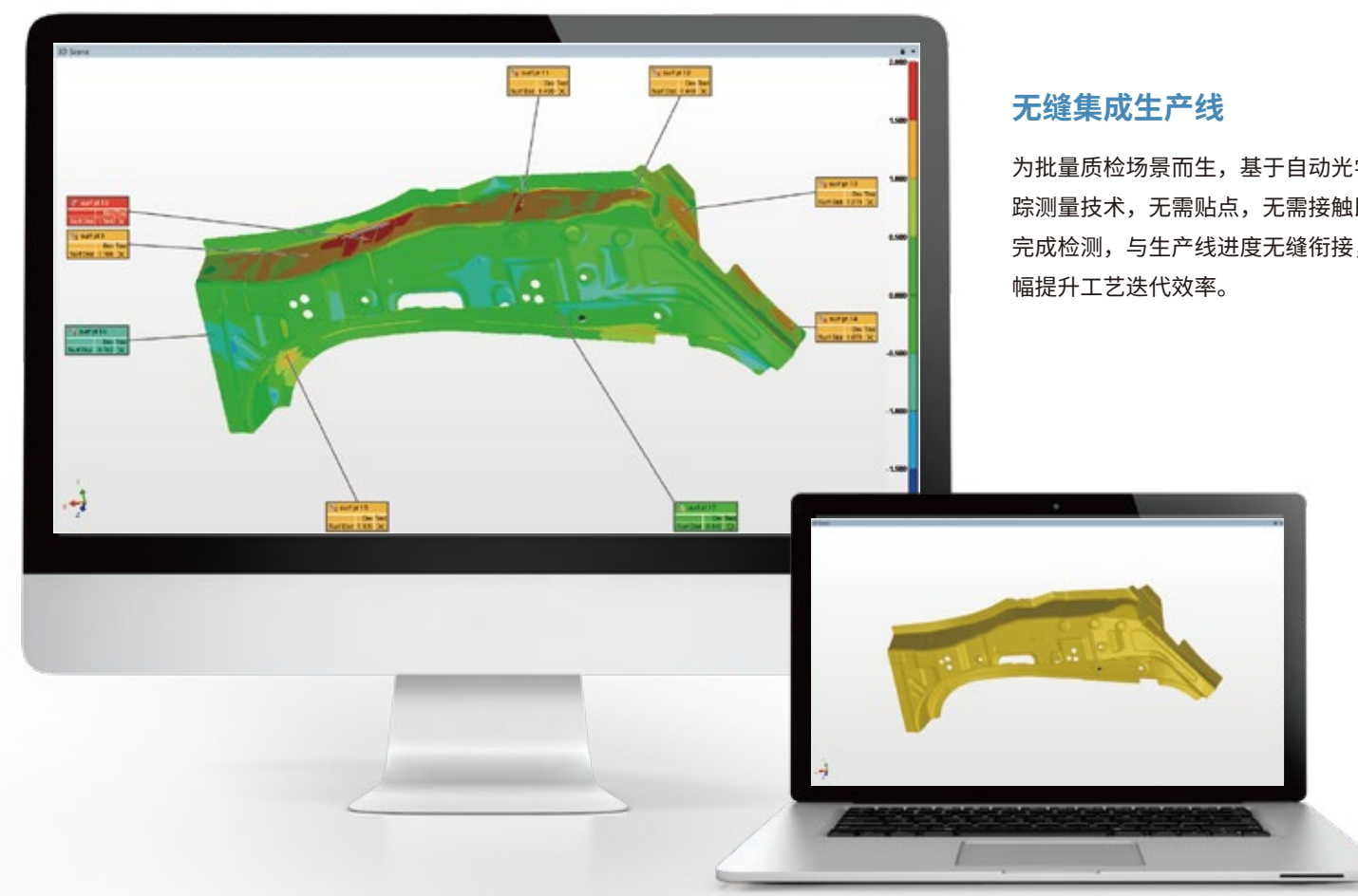
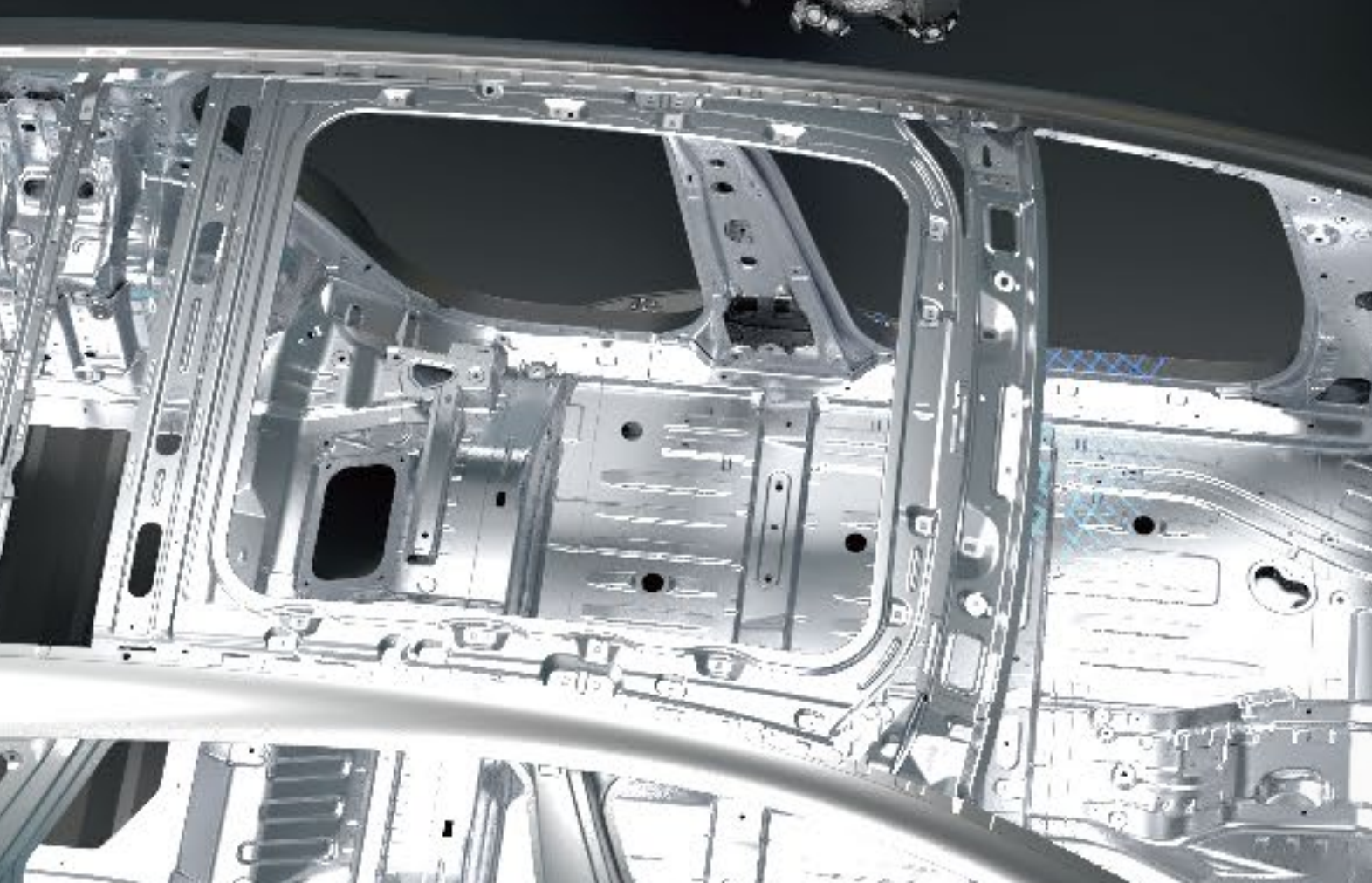
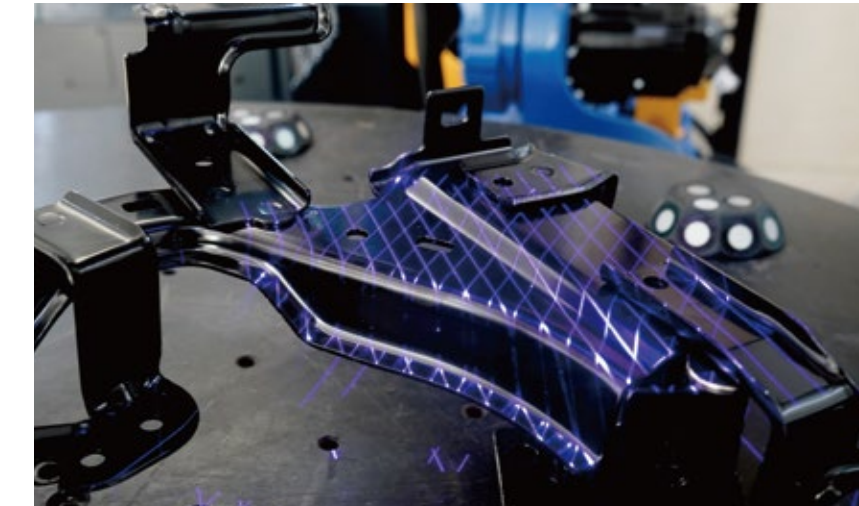


## 支持多种配置

可搭配手持式三维扫描仪、便携式CMM测量光笔、MSCAN摄影测量系统，回转平台，导轨，多光学跟踪与测量，为用户提供个性化应用的解决方案。

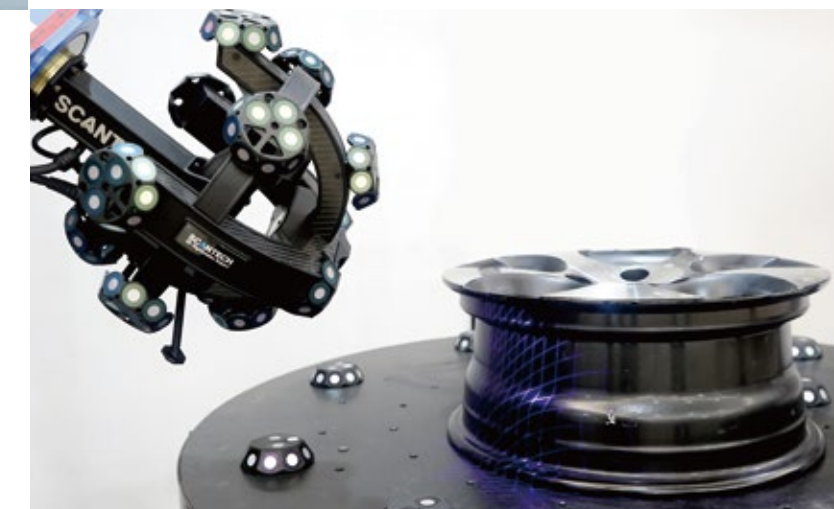
## 精准高效

采用纯蓝光和同步追踪光学技术，扫描速率高达1,900,000次测量/秒，精度可达0.025 mm，精度不受机器人、导轨等因素影响，实现高效灵活的自动化制造工艺。



## 无缝集成生产线

为批量质检场景而生，基于自动光学跟踪测量技术，无需贴点，无需接触即可完成检测，与生产线进度无缝衔接，大幅提升工艺迭代效率。



## 军工级品质

不易受温度、震动、灰尘等客观因素影响，军工级设计制造品质，超强工业环境适应性。

## 易用性强

一键启动，可手动和自动离线仿真编程，安全可靠，批量自动完成检测并出具检测报告。大大降低了用户使用和操作的难度，轻松完成自动化路径及扫描测量的任务。

