

FV32Plus

全自动高通量智能平行浓缩仪



*More Intelligent,
More Efficient*

广州得泰仪器科技有限公司 (Detelogy) 成立于2011年, 公司总部位于广州南部番禺节能科技园内, 毗邻集高教研发、科技服务、创新产业功能的广州国际创新城, 致力为全球实验室用户提供更智能更高效的智能样品前处理设备、智能分析仪器和智能自动平台设备等的高新技术企业。

得泰仪器自成立之初便立足于实验室样品前处理环节, 关注各个实验室的样品类型、样品特点、检测增量需求, 根据实验人员的操作习惯和细节, 不断开发样品批处理能力更强, 用时更短, 衔接更流畅, 使用更便捷的系列智能样品前处理设备, 目前已向全球用户推出了自动智能氮吹仪、全自动智能平行浓缩仪、智能快速溶剂萃取仪、高通量智能动植物研磨均质仪、多样品均质仪、多样品涡旋混合器、全自动智能固相萃取仪、智能石墨电热板、智能石墨消解仪等智能样品前处理设备和优选样品前处理整体解决方案。

在追求健康、绿色、低碳环保的大环境下, 得泰仪器智能前处理设备涵盖食品安全、药物分析、疾病控制、生命科学、环境监测等应用领域, 让更多的实验室能提高样品前处理效率, 从容应对日益增加的检测需求, 也让更多的实验室用户加入智能实验室平台计划, 与我们共建实验室样品前处理解决方案数据库, 共享资源, 实现多方共赢!

公司发展至今已拥有各类专利及软件著作权等知识产权50余项, 荣获2019年度广州市科技创新小巨人。我们始终致力于在实验室检测领域, 践行人工智能实现美好生活, 已为全球众多用户提供了优质的智能实验室产品及全方位的服务, 在国内外赢得了一定的市场及良好的声誉和口碑!

使命: 在实验室检测领域, 践行人工智能实现美好生活。

愿景: 努力发展新的实验室技术, 增强用户体验, 以满足广大用户的需求。为全球用户提供更智能更高效的实验室产品和至满意便捷的服务!

价值观: 千锤百炼, 努力为用户创造价值; 精诚协作, 让创造者更体现价值!

品牌核心价值: 更智能, 更高效! (More Intelligent, More Efficient)。

服务理念: 客户的满意, 我们的动力!

质量方针: 得泰出品, 必属精品!



FV32Plus 全自动高通量智能平行浓缩仪

一款集合针追随式氮吹和针涡旋式氮吹的双模式平行浓缩仪，可同时对32位2-80ml的样品进行定量浓缩。各个通道独立控制，每个通道均配备红外液位传感器实现精确定容。仪器采用先进的多路平衡供气结构设计，确保批量样品浓缩的平行性。同时配备13.3寸超大尺寸彩色触控屏，图形化界面直观显示浓缩进程，同时具备远程监控功能，是目前实验室更智能更高效的高端浓缩设备。

应用领域 APPLICATION FLELD



食品安全
添加剂含量、有机高危物质



农产品检测
农药残留、兽药残留、
QuEChERS



药物分析
中药材农残、生化分析等

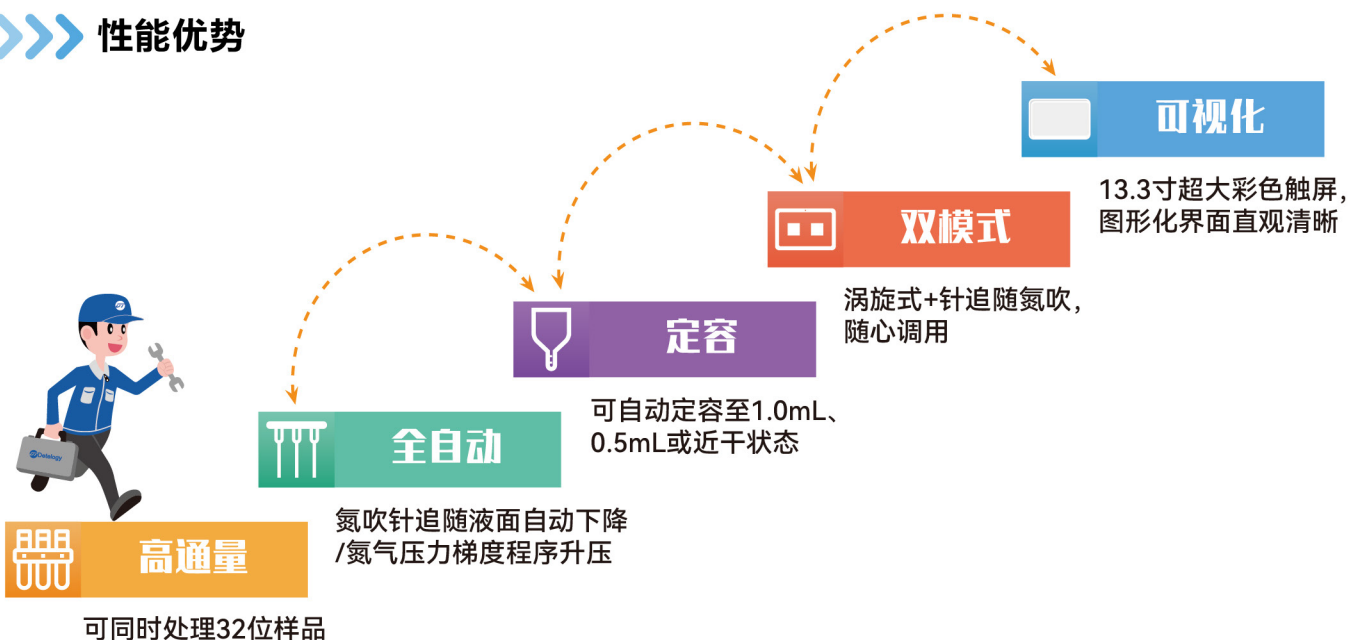


化妆品检测
污染物、着色剂的测定

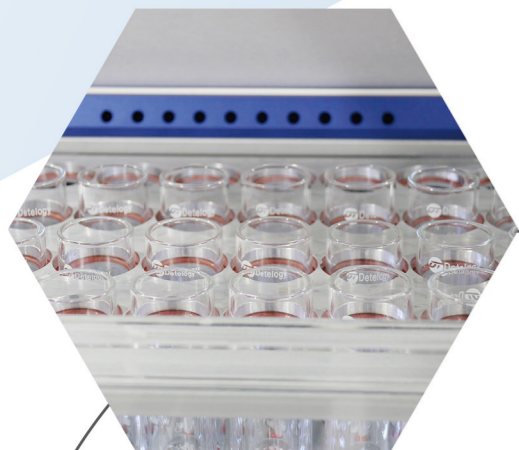


环境监测
土壤、水质、沉积物等

性能优势

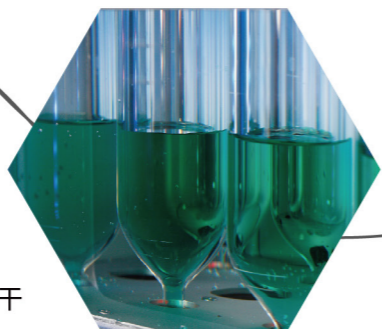


◆ 高通量,最多可处理32位样品,兼容2-80mL多规格样品管,定量浓缩杯容量:50mL、30mL、20mL等规格可选,具备定量浓缩尾管,便于浓缩后转移样品。



◆ 水浴温度采用PID精确控温,控温精度:±0.1°C;控温范围:室温~100°C,确保所有样品受热的均匀性良好。

◆ 氮吹压力采用PID精确控压,控压精度:±0.5psi;压力范围:1~72.5psi,每个通道的氮气压力一致,确保浓缩的平行性。



◆ 各通道独立控制,可自动定容至1.0mL、0.5mL或近干状态,到达设定终点,独立提醒便于区分

◆ 浓缩管支架和水浴槽均采用全身喷涂PTFE防腐蚀防锈工艺,美观耐用。



◆ 水浴槽三面全透视玻璃设计,并带有多色照明功能,侧边配备智能快插排水装置,机箱自带强力排气装置,保护实验室环境。

◆ 双氮吹模式设计:涡旋式氮吹+针追随氮吹,用户可根据需要浓缩的样品体积、样品基质等因素自由选择。

——针追随式氮吹模式时,氮吹针可随液面自动下降,完成浓缩后并可自动升起。氮吹针升降速度快慢可调,也可随时把氮吹针微调至任意高度。

——涡旋式氮吹模式时,可选自动模式或手动模式,可以设定恒压、多段梯度程序升压等氮吹气压控制方式,优化浓缩过程,提高浓缩效率。



◆ 13.3寸超大彩色触屏,多维度可调,确保最佳操作视角,图形化界面直观清晰。



控制软件

★ 采用13.3寸彩色触屏，涡旋模式和针追模式控制界面自由切换，中英文界面自由切换；

★各个通道独立控制，可以随时开始、暂停或停止任意通道，操作灵活简单。

★可设自动预热功能，支持自动延时氮吹和延时增压，全自动近干氮吹浓缩批量样品。

★具备快速换针功能，适用于不同模式、不同浓缩体积和位数需求，操作简单快捷。



涡旋模式 >>

可以设定恒压、多段梯度程序升压等控制方式，实时显示氮吹的压力和氮吹剩余时间等信息。



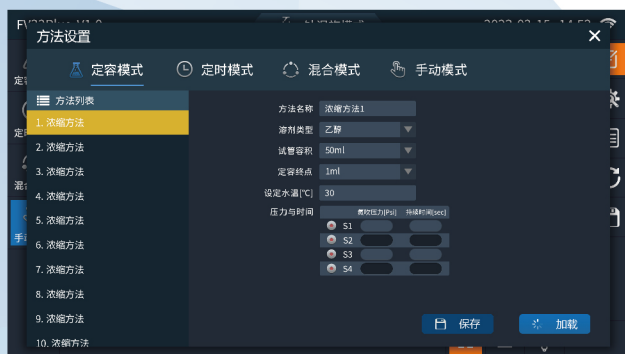
针追随模式 >>

针升降速度高低可调，实时显示针下降速度 (mm/min)，氮吹时间等信息，也可随时把氮吹针微调至任意高度。

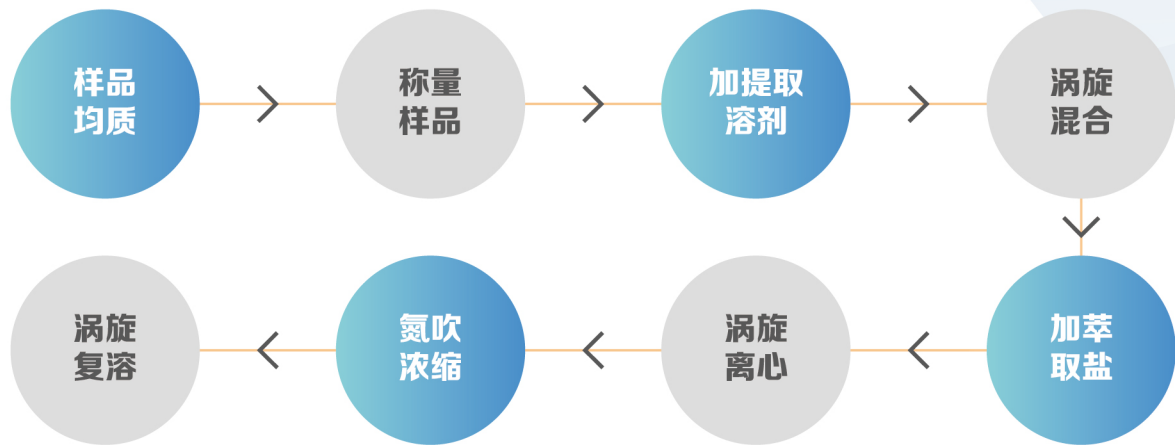


方法设置 >>

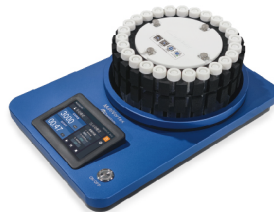
两种氮吹模式均可保存64种或以上的浓缩方法，可用中英文输入法命名方法，直观清晰，易于区分。



QuEChERS 农残检测快速样品前处理流程



MHS-60多样品均质系统
同时快速均质6个样品
多种刀头和试管规格供选择
特制可拆洗刀头,避免交叉污染



MultiVortex多样品涡旋混合器
转速可调范围:200-3000rpm
批量处理能力强,无需手持样品操作
双模式控制,可存多个预设涡旋方法



FV64UP全自动智能双模式氮吹仪
双氮吹模式:针追随式+涡旋式氮吹
加热方式可选:水浴+铝块干浴加热
兼容常量样品+微量样品(96孔板等)



部分参考标准

- GB 23200.113-2018 植物源性食品中208种农药及其代谢物残留量的测定
- GB 23200.116-2019 植物源性食品中90种有机磷类农药及其代谢物残留量的测定
- GB 23200.112-2018 植物性源食品中9种氨基甲酸酯农药残留量的测定
- GB 31660.1-2019 水产品中大环内酯类药物残留量的测定
- GB 29694-2013 动物性食品中13种磺胺类药物多残留的测定
- GB 5009.24-2016 食品中黄曲霉毒素M族的测定
- GB 5009.96-2016 食品中赭曲霉毒素A的测定
- GB 5009.209-2016 食品中玉米赤霉烯酮的测定
- GB 5009.32-2016 食品中9种抗氧化剂的测定
- SN/T 4677-2016 出口食品中偶氮甲酰胺的测定方法(发泡剂)
- SN/T 3850.2-2014 出口食品中多种糖醇类甜味剂的测定
- 《中国药典》2341第五法:《药材及饮片(植物类)中禁用农药多残留测定法》

.....

用户服务热线

400-017-1158

广州得泰仪器科技有限公司

总部地址：广州市番禺区番禺大道北555号番禺节能科技园总部中心25号楼705室

邮编：511400

电话：020-34086606

传真：020-34086759

Guangzhou Detelogy Technology Co.,Ltd.

Head Office: Room 705, Building 25, No.555, North Panyu Ave., Guangzhou, Guangdong, 511400.

www.detelogy.com



微信公众号



每周更新，仪器视频抢先看！

主营产品

- 智能氮吹仪
- 全自动智能氮吹仪
- 全自动智能双模式氮吹仪
- 全自动高通量智能平行浓缩仪
- 全自动智能平行浓缩仪
- 多样品均质系统
- 高通量智能动植物研磨均质仪
- 多样品涡旋混合器
- 智能快速溶剂萃取仪
- 全自动智能固相萃取仪
- 智能石墨消解仪
- 智能石墨电热板等