

耶力YELI-SN208 室内环境空气质量监测终端



上海耶力传感技术有限公司

YELI-SN208产品说明

YELI-SN208是耶力系列新款互联网多参数室内环境监测产品。本产品可（选）支持监测项目包括：PM2.5、二氧化碳、甲醛、VOC、氧气、氨气、光照、温湿度等。适用于教室、办公楼、博物馆、体育馆、商场、酒店等各类室内环境监测。



YELI-SN208

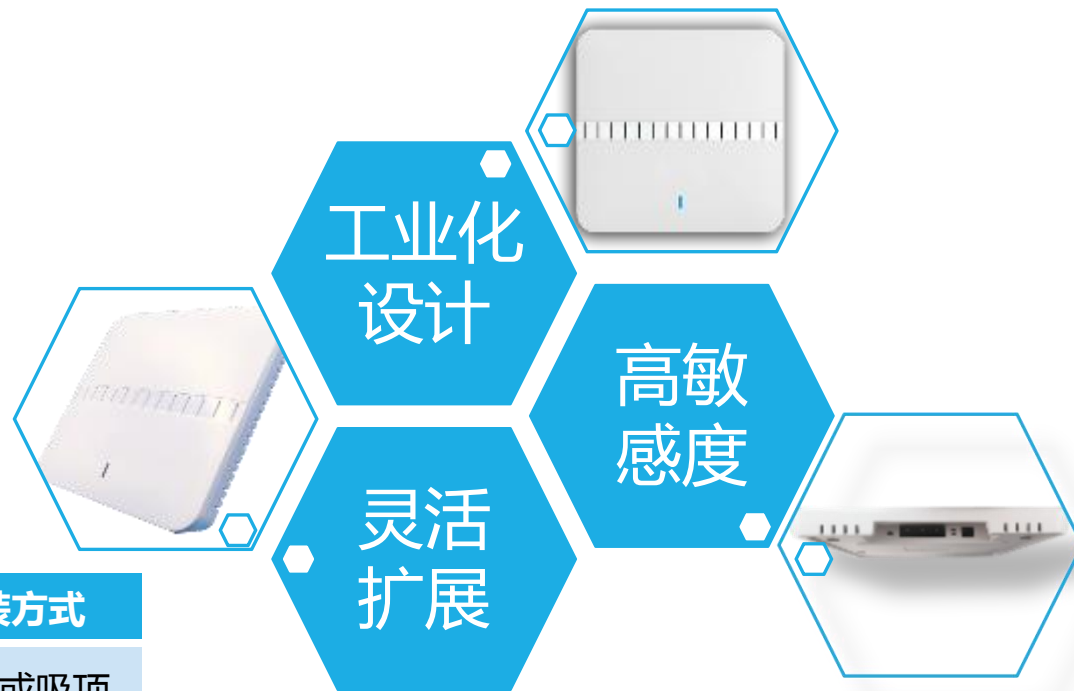
YELI-SN208室内多参数环境在线监测终端

典型应用场景

- 办公楼宇室内环境监测
- 学校、教育机构室内环境监测
- 图书馆、博物馆室内环境监测

产品规格参数

产品型号	规格尺寸 (带噪音)	网络接口	安装方式
YELI-SN208	168*168*27mm	RJ45、WIFI、RS485	壁挂或吸顶
产品材质	工作电压	整机重量	适用环境
塑料-ABS	12V	0.45KG	室内
监测参数	温湿度、PM2.5、PM10、甲醛、CO2、TVOC、氧气、气压等		



YEL I-SN208设备参考标准

- GBT-18883-2002 《室内空气质量标准》
- GB50189-2015 《公共建筑节能设计标准》
- GB50325-2010 《民用建筑工程室内环境污染控制规范》
- GB 3095-2012 《环境空气质量标准》
- GB50325-2010 《民用建筑工程室内环境污染控制规范》
- GB/T15432 《环境空气总悬浮颗粒物的测定》
- HJ479 《环境空气氮化物的测定》
- HJ618 《环境空气PM10和PM2.5的测定》
- HJ/T193 《环境空气质量自动监测技术规范》
- HJ482 《环境空气氧化硫的测定》
- HJ/T212-2005 《污染源在线自动监控(监测)系统数据传输标准》



YELI-SN208产品特点



1、灵敏度更高，监测更准确

本产品以高质量的传感器为基础，采用耶力专业的设计工艺和质量控制标准，确保每一台监测终端都具有高灵敏度（监测响应时间最低可达0.5秒），高可靠性和高准确度（通过上万条数据测试）。



2、监测功能丰富、适用性广

本产品最多可同时支持12个环境监测项（详见产品规格参数部分），适用于学校教育机构，办公楼宇，商城，体育活动场所，图书馆，博物馆等各类室内环境监测。

YELI-SN208产品特点

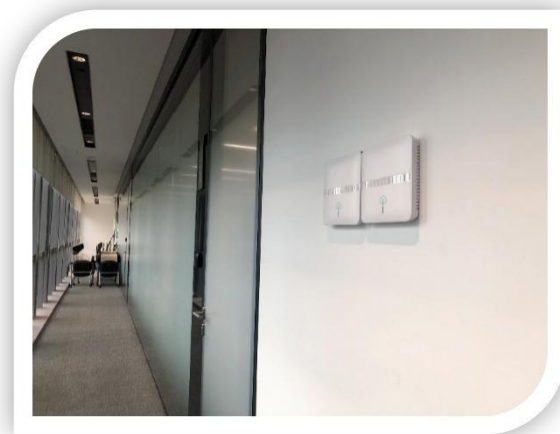
3、可扩展性强



● 监测功能扩展：产品同时可最多容纳12个监测参数，且用户可选的扩展监测项多（光照、负氧离子、光照度、硫化氢、氨气等）；

● 控制功能扩展：可通过各类控制接口（如485总线等），实现和新风系统、智能家居系统的联动控制；

● 展示功能扩展：可外接各类多媒体显示屏（如LED点阵屏、液晶广告机屏等），实现监测数据和多媒体广告节目同时播放展示。



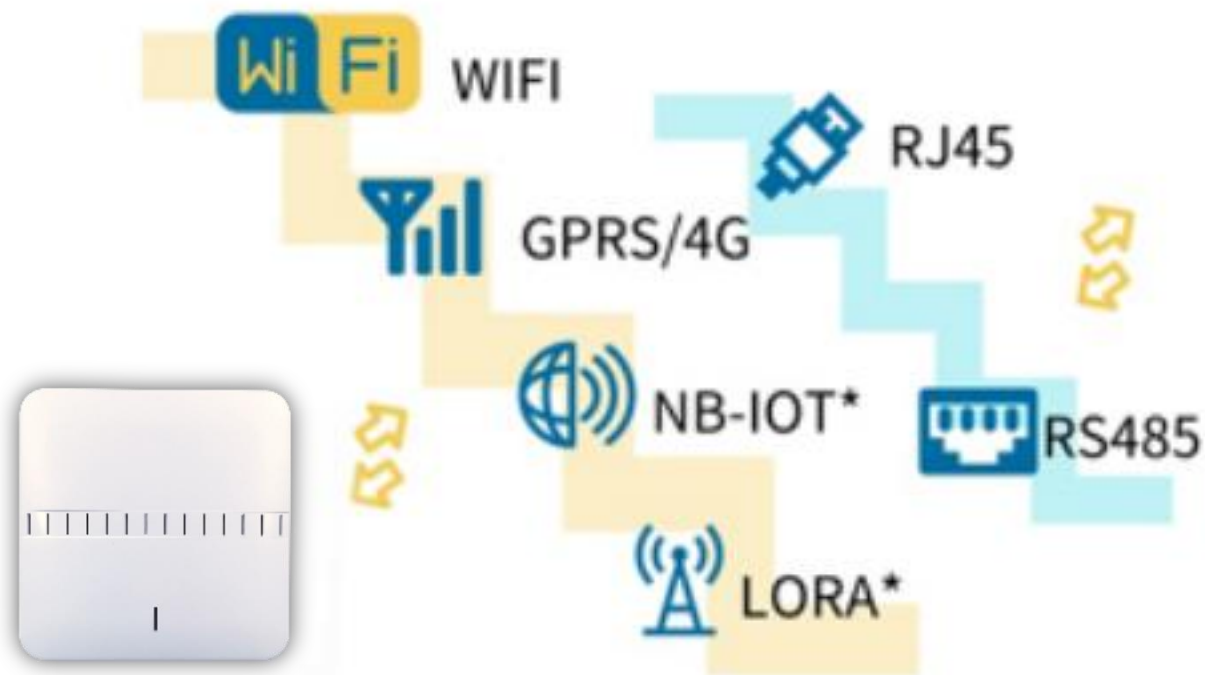
YELI-SN208产品特点

4、更便捷的配置管理

- 用户可使用手机连接产品的无线WIFI热点，通过网页一步完成产品使用配置管理（如 设备IP地址设置，服务器地址设置等）。

5、支持多种网络有线或者无线通信方式

- 本产品可支持的无线通信方式包括：NB-IOT、LORA、GPRS、WIFI、ELTE（华为）等；有线通信方式包括：RS485、有线局域网等。



YELI-SN208 产品特点



6、支持DC12V或者POE供电



7、支持本地数据存储

- 本地存储（最多3000条），以及（和服务器系统的）数据断点续传，确保数据完整性

YEL I-SN208产品特点

监测
终端



空气
评价

不仅仅是一台监测终端
更是一套环境评价系统

本产品内置耶力（以GB18883标准为基础）开发的室内环境质量自动评测系统，使得用户不但能及时了解各项室内环境监测数据，更能直观的（通过指示灯或者多媒体展示页）获知总体环境质量状况。

监测项	量程	单位	精度	分辨率	工作原理
PM1.0	0~500	ug/m3	< ±10%	1	光学原理
PM2.5	0~999	ug/m3	< ±10%	1	光学原理
PM10	0~1999	ug/m3	< ±10%	1	光学原理
温度	-40~125	°C	< ±0.5	0.1	红外
湿度	0~99.9	%RH	< ±2%	0.1	湿敏电阻
VOC	0~1	mg/m3	< ±10%	0.001	电化学
甲醛	0~1	mg/m3	< ±10%	0.001	电化学
CO2	400~2000	PPM	< ±50	1	红外
大气压	300~1100	hPa	< ±10	1	压敏电阻
光照度	0~60000	Lux	< ±10%	1	光敏电阻
氧气	0~25	%VOL	< ±0.5	0.1	电化学

常规监测项参数一览

YELI-SN208



◆ 特殊可选监测项

以下是室内环境特殊监测项，用户可在常规监测项之外另选2项，具体可咨询厂商。

监测项	量程	单位	精度	分辨率	工作原理
臭氧	0~20	PPM	$< \pm 0.2$	0.05	电化学
氨气	0~10	PPM	$< \pm 0.2$	0.05	电化学
硫化氢	0~20	PPM	$< \pm 0.2$	0.05	电化学
一氧化碳	0~20	PPM	$< \pm 0.2$	0.05	电化学
二氧化硫	0~10	PPM	$< \pm 0.2$	0.05	电化学
二氧化氮	0~10	PPM	$< \pm 0.2$	0.05	电化学

◆ 整体规格

工作温度	-10℃~50℃
工作湿度	0%Rh ~99%Rh (无水汽凝结)
工作电压	12V DC/P0E IEEE 802.3at
绝缘电阻	大于20 MΩ
外壳材料	工程塑料
整机重量	≈ 0.45 kg (全配)

可选监测项和整体规格
YELI-SN208



- 单点显示方式：显示屏显示**单**监测点监测数据
显示屏使用网线直接连接到监测终端，或者连接到耶力的WIFI热点。
显示屏（安卓一体机）启动显示客户端APP（单监测点版）即可。



- 多点显示方式：显示屏显示**多**个监测点监测数据
监测终端和显示屏都接入到局域网，显示屏（安卓一体机）启动显示客户端APP（多监测点版），并配置相关监测点数据源。



YEL系列 监测显示和发布



多媒体展示与发布



✓ 多样化的多媒体内容展示

显示单个或多个监测点的监测数据；显示城市空气质量AQI指数、多媒体宣传和广告；同时提供更多增值服务，如服务评价等。



多监测点数据列表显示界面



单监测点数据显示界面（一）



单监测点数据显示界面（二）

多媒体展示与发布

✓ 多样化的多媒体内容展示

丰富多彩的定制化界面，配合多媒体视频播放，满足实际展示需要。



视频环境监测定制界面



网格化多点环境监测定制界面



竖屏环境监测定制界面

多媒体展示与发布

✓ 可选择多种类型显示屏

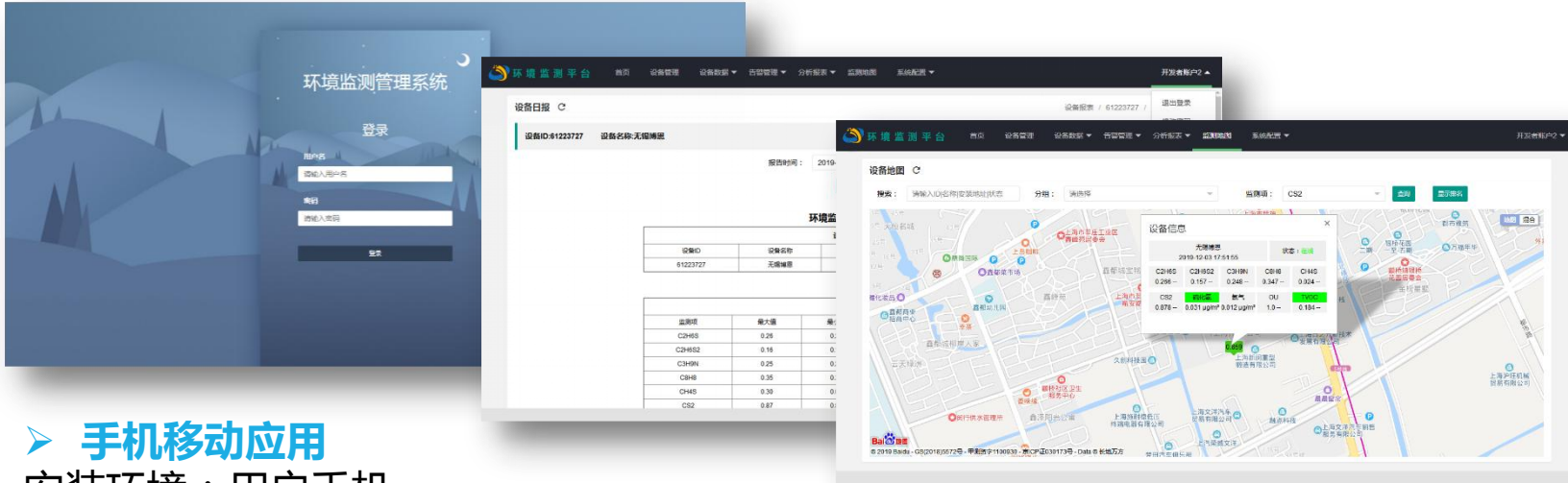
用户可根据需要，选择立式/壁挂式广告机、电视机，或各类LED屏作为显示屏幕。



YELI 在线管理系统

安装环境：本管理系统独立安装于本地服务器系统，或云服务器系统上。

执行功能：为用户提供基于WEB界面的在线管理平台，执行设备管理、监测数据管理、用户管理、展示发布管理、数据报表等功能。



手机移动应用

安装环境：用户手机

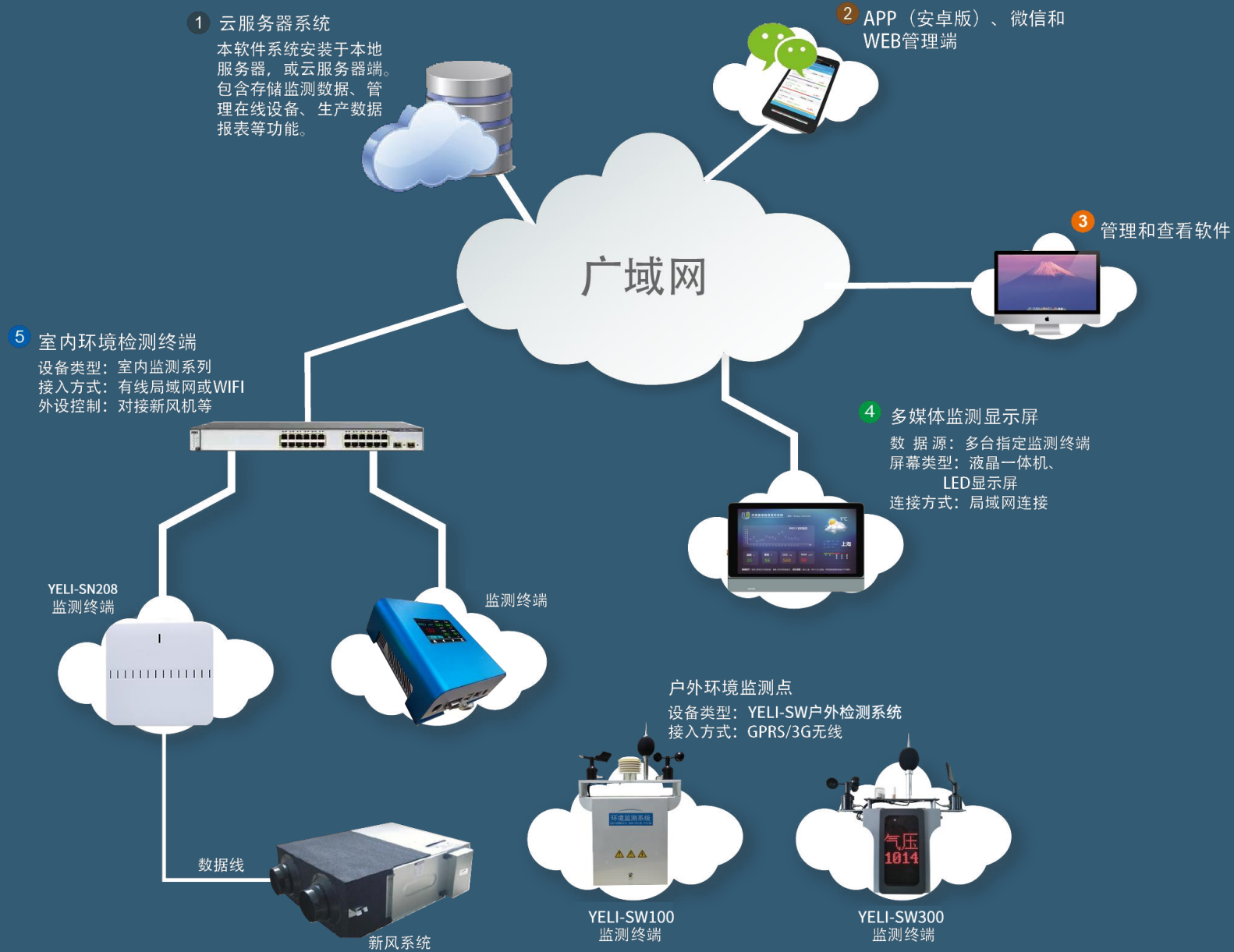
执行功能：在线设备查看、监测数据查看和管理等



配套应用软件
YELI 在线管理系统



智慧环境监测 云网络部署结构



YELI产品应用：多种场景 一应俱全



YELI-SN208案例：飞利浦中国总部室内环境监测



大厅拼接显示屏墙（企业多媒体宣传和监测信息展示发布）

◆ 应用功能和价值

监测功能：PM2.5、CO2、甲醛、VOC多参数集成

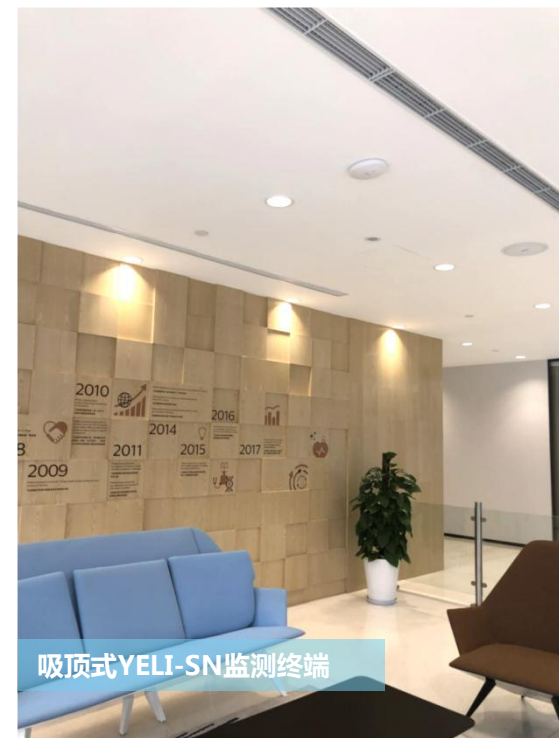
展示终端：拼接屏电视墙和壁挂式液晶显示屏

健康预警：超标预警和健康服务提示

PHILIPS

◆ 案例介绍

飞利浦中国区总部大楼安装分布式室内环境在线监测系统，并结合大楼的多媒体信息展示系统实时发布监测数据。

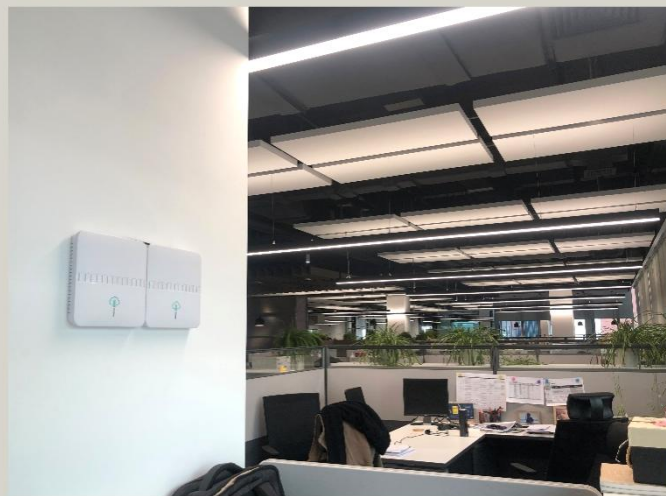


吸顶式YELI-SN监测终端

YEL I-SN208案例： 华润置地智慧办公环境监测

◆ 案例介绍

- 1、智慧办公环境监测系统：PM2.5、温度、湿度、甲醛、TVOC、CO2等环境因素。
- 2、平台：设备接入华润自有智慧楼宇管理系统平台，耶力可提供配套手机APP+微信。
- 3、配置：电池供电，通过WIFI无线网络链接。



YELI-SN208案例：杭州学军中学室内环境监测



◆ 案例介绍

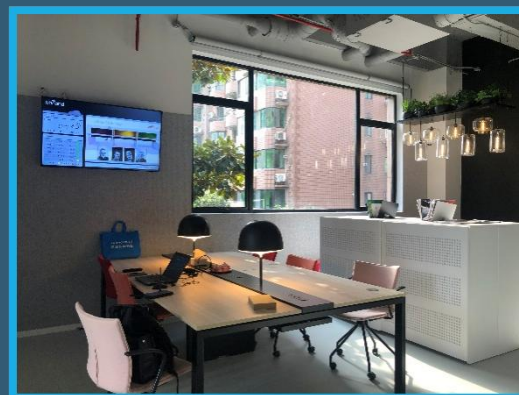
浙江省杭州学军中学始建于1956年，是浙江省一级重点中学、被评为浙江省一级普通高中特色示范学校。

◆ 应用功能和价值

监测功能：PM2.5、氨气、二氧化氮、一氧化碳等
展示终端：15寸台式液晶屏（每个教室一台）



YELI-SN208案例：Ahrend皇室家具展厅环境监测



◆ 案例介绍

- 1、在Royal Ahrend亚太第一间展厅安装多台YELI-SN208室内环境监测设备，并实时显示：温湿度、PM2.5、甲醛、TVOC、二氧化碳等等环境数据。
- 2、设备通过无线wifi网络相连。
- 3、设备接入耶力YELI-SN208在线监测管理系统平台，并提供配套手机APP+微信。



Thank you

上海耶力传感技术有限公司

联系方式 021-5678-7063