



Vista®

透射颜色和雾度测量的全面突破！



颜色测量
如你所见





透射颜色和雾度测量的全面突破！

Vista® 是一款功能全面、小巧的可见光透射型分光测色仪，可同时测量透明/半透明样品的颜色和雾度。Vista® 可以满足用户的各种需求，操作简单，测量准确，经济可靠。一次测量就能得到精确的颜色数据和雾度数据，超大的彩色液晶屏提供用户最直观的体验。

设计精巧，对空间的需求小。

外观时尚，符合人体工学的设计，符合任何实验室环境

多样化的配件，让样品测试变得简单快速



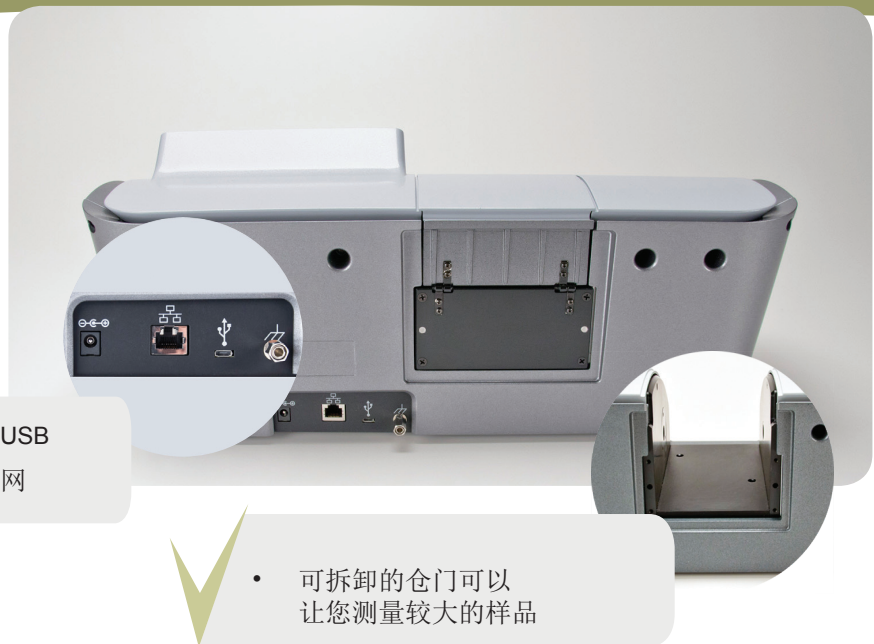
性能和可靠性

长寿命全光谱 LED 闪光氙灯与设备卓越性能的有机结合，提供您最准确可靠的颜色和雾度测量，符合ASTM D1003标准。

物超所值

Vista® 高品质、低成本，便捷的日常维护保养。

- 快速
- 精准
- 低成本
- 颜色&雾度同时测量



- 微型USB
- 以太网

- 可拆卸的仓门可以让您测量较大的样品

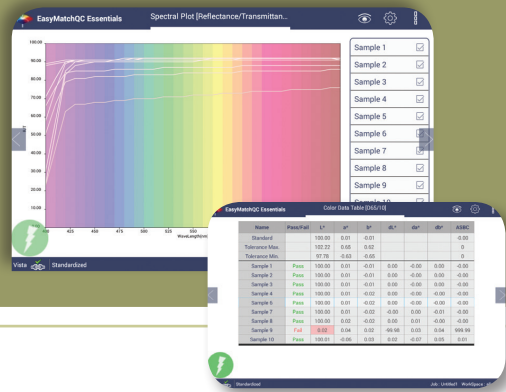


测量

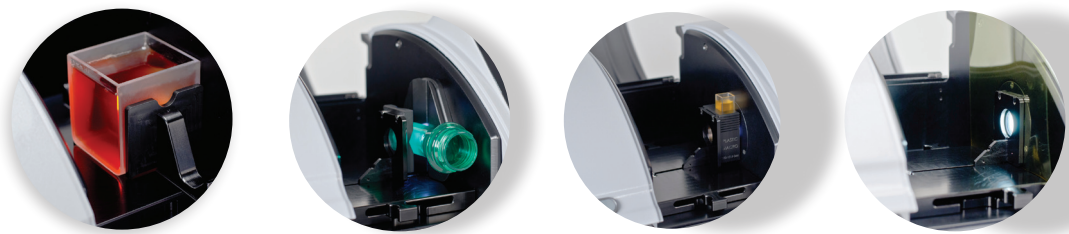
- 同时快速测量颜色和雾度，提供用户的使用效率。
- 一键式校正颜色及雾度的标准值，减少操作步骤，节约时间。

用户界面

- 便于阅读的 7 英寸触摸显示屏。
- 简单，直观，便于操作，培训方便。
- 用户可直接使用预置菜单内的项目进行测量，也可根据需要自己设定。

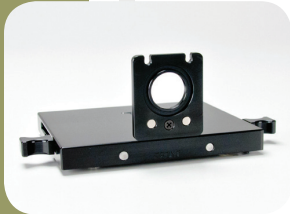


自定义工作组中的设定、多种数据视图、各行业广泛应用的透射颜色及雾度的标尺和指数，包括Pt-Co/Hazen/APHA铂钴色度、Gardner加德纳色度、Saybol赛波特色度、雾度%、乳白光、Y 总透射、Absorbance吸光度、CIE 光谱数据及美国、欧盟和日本 3 大重要药典：



- Vista® 可以处理不同类型样品，同时测量颜色和雾度。

配件



D02-1017-192

多用途透射夹

多用途透射夹可用于测量颜色及雾度，是按照ASTM D1003 B 部的程序要求设计。将样品靠近积分球或光接收位置，可测量总透射和定向透射。此设计保证精确测量薄膜、塑料片及液体的颜色及雾度，并确保测试重复性。



L02-1017-471

圆瓶及瓶胚夹具

此夹具与 D02-1017-192 多用途透射夹一并使用，可垂直或以水平方向固定瓶坯，准确地测量透射颜色。此夹具不适用测量瓶坯的雾度。



D02-1017-193

液体测试夹

液体测试夹可固定比色皿的位置，保证每次测量的精度和准确性。适用光路为10mm, 20mm, 50mm的比色皿。



D02-1017-223

通用底板

配置通用底板可与第三方样品夹匹配。



D02-1017-344

比色皿卡槽

该测量槽用以放置光路小于12.5mm的玻璃或塑料比色皿，保证其测试透射率或雾度值的准确性和重复性。需要配合D02-1017-192 多用途透射夹使用。



D02-1017-390

半微量比色皿卡槽

该测量槽用以准确地放置半微量比色皿，作总透射测量，确保测试的准确性和重复性。需要配合D02-1017-192 多用途透射夹使用，包含3个微量塑料比色皿。