

食品二氧化硫 测定仪系列

PRODUCTCATALOG

www.dehecr.com



食品二氧化硫 测定仪系列

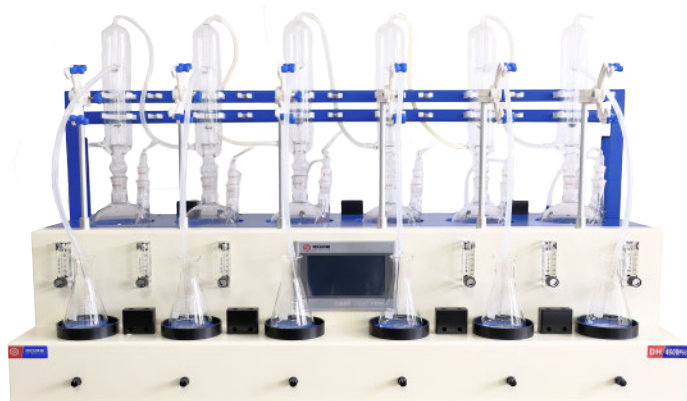
PRODUCT FAMILY

仪器简介

BRIEF INTRODUCTION

仪器主要原理是将食品以蒸馏法进行处理，样品中的亚硫酸盐系列物质加酸处理后转化为二氧化硫，随氮气流带入到含有双氧水的吸收瓶中，双氧水将其氧化为硫酸根离子，采用酸碱滴定法测定，计算食品中的二氧化硫残留量。

德合创睿二氧化硫测定仪严格遵循标准要求，整合加热、蒸馏回流、冷却、氮吹控制、磁力搅拌、接收工作为一体，可同时提供1-4/6个样品的处理，从而极大地提高了检测数据的精度、减少了工作时间。



DH4600Pro

DH4000Pro



仪器特点

FEATURES

- 可同时完成加热、蒸馏回流、冷却、氮吹控制、磁力搅拌、接收等工作；
- 配备大功率冷水机制冷，冷却效果好，后期维护方便；
- 采用远红外陶瓷加热，节能环保，防水效果好，且耐酸碱腐蚀；
- 一次可做1-4/6组样品，每通道可以独立控制；
- 可程序控制，功率和时间可自由设定；
- DH4000Pro和DH4600Pro分段加热，功率智能控制，自动加酸、氮气通断自动控制，自动化程度高，配置丰富，操作方便；
- Pro款相比普通款增加了自动加酸功能，加酸体积0-20mL，精度优于2%，可选配接收瓶托盘称重功能，精度优于±1g。

适用标准

APPLICABLE STANDARDS

GB 5009.34-2022《食品安全国家标准 食品中二氧化硫的测定》
《中国药典》第四部 二氧化硫残留量测定法

技术参数

TECHNICAL PARAMETER

型号	DH4000	DH4600	DH4000Pro	DH4600Pro
通道数	4通道	6通道	4通道	6通道
控制方式	每通道独立控制			
加热方式	采用远红外陶瓷辐射加热			
蒸馏瓶	1000mL两口圆底瓶			
功率控制	PID功率控制，单通道0—500W可调			
时间控制	单通道0—600min可设定			
氮气流速	流速控制范围应在 200-2000mL/min或50-500mL/min			
氮气控制	采用独立的转子流量计控制氮气流速，超压可自动泄压			
搅拌方式	接收瓶底部内置磁力搅拌器，搅拌速度可单组单调，可无级调速			
冷却系统	大功率冷水机，保证连续制冷			
自动加酸	/	/	标配	标配
托盘称重	/	/	选配	选配
主机尺寸	960x500x320mm	1250x500x320mm	960x500x320mm	1250x500x320mm
额定功率	2000W	3000W	2000W	3000W
额定电压	220V/50HZ			

iCR4600 全自动二氧化硫分析仪

德合创睿iCR4600全自动二氧化硫分析仪是一款由加热模块、冷却系统模块、氮气流量控制模块、二氧化硫接收模块、自动滴定模块组成的全自动二氧化硫测定分析仪器，具有分段加热、自动加酸、自动清洗等功能，满足食品及药品中二氧化硫的测定要求。

仪器特点

FEATURES

- 远红外陶瓷分段加热，功率智能控制，自动加酸、电子流量计控制氮气流量无需人工调节；
- 接收瓶内玻璃导管自动升降，避免滴定时产生干扰，逐路自动清洗功能；
- 采用模拟人眼的颜色识别系统判断滴定终点；
- 内置计算公式直接计算检测结果，可一键生成检测报告。

技术参数

TECHNICAL PARAMETER

产品型号：iCR4600

样品位数：6路独立控制样品位，1000mL双口圆底烧瓶

单路加热功率：500W,功率独立可控

加热体：陶瓷加热体表层封釉防腐蚀处理

断电保护：仪器具备断电记忆功能，重新接通电源后自动继续运行

自动加酸：仪器具备自动加酸功能，精度优于2%

氮气控制：数字式调节比例阀，50-2000mL/min,精度优于2%

自动滴定：自动定量滴定，滴定速度自动调节

终点判断：高精度视觉传感器，精准识别滴定终点

冷却方式：配备冷水机，密闭式循环冷却

操控方式：Win10系统电脑，专用软件

整机功率：3000W

电源/电压：AC 220V/220V

外形尺寸：1155*555*850 (mm)



iCR4600